

تقنية المعلومات (٢)

د. خالد سعيد خليل



جامعة الملك فيصل

عمادة التعلم الإلكتروني والتعليم عن بعد

المحاضرة الرابعة

العروض التقديمية

Microsoft Power Point 2007



محتوى المحاضرة

- مراجعة عن المحاضرة السابقة
- إنشاء الجداول والعمل عليها
- إنشاء المخططات والعمل عليها
- تغيير نوع المخطط
- إنشاء وتعديل مخطط هيكلية
- الكائنات المرسومة
- تغيير مظهر كائن مرسوم
- إضافة تأثير إلى الشكل
- الكتابة داخل كائن رسومي
- استدارة حرة
- انعكاس كائن رسومي
- ترتيب الكائنات المتداخلة (تغطي بعضها بعضا)

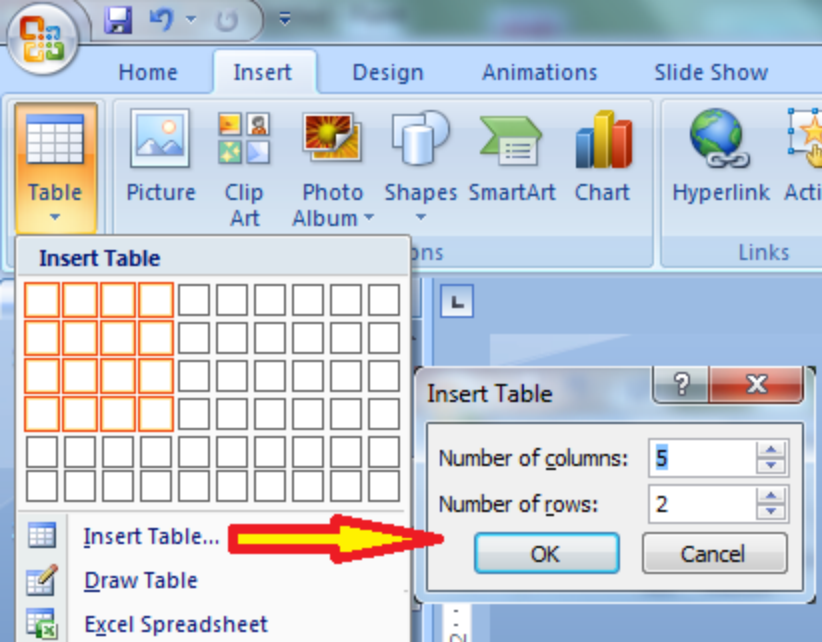


مراجعة عن المحاضرة السابقة

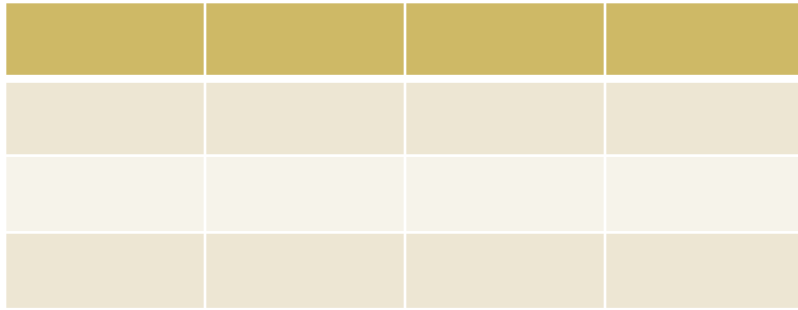
- مجموعة الخط ومربع حوار الخط
- تطبيق تأثيرات الظل على النص
- مجموعة الفقرة ومربع حوار الفقرة
- التعداد النقطي والرقمي
- تحديد العناصر والنصوص
- مجموعة الحافظة والقص والنسخ واللصق والحذف لعناصر الشريحة -
ناسخ التنسيق
- إدراج قصاصة فنية
- إدراج صورة من ملف
- التحكم في حجم
كائنات الشريحة
واستدارتها



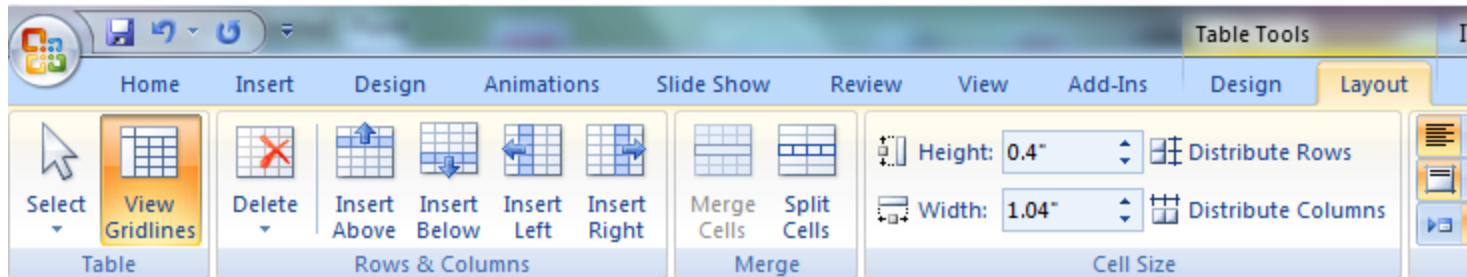
إضافة جدول إلى الشريحة



- يمكن ذلك من التبويب إدراج Insert ثم مجموعة الجداول Tables ونختار من قائمة الجداول ما برغب به.



- يظهر التبويب أدوات الجدول مع علامتي التبويب تصميم وتخطيط للعمل على الجدول وخصائصه



العمل على تنسيق الجدول

العنوان		عمر	اسم
لبنان	بيروت	٤٠	خالد
فرنسا	باريس	١٤	محمد

• إدراج سطر وعمود

• تغيير نمط تصميم الجدول

• تغيير الحدود بين الخانات

• إدخال البيانات في الجدول

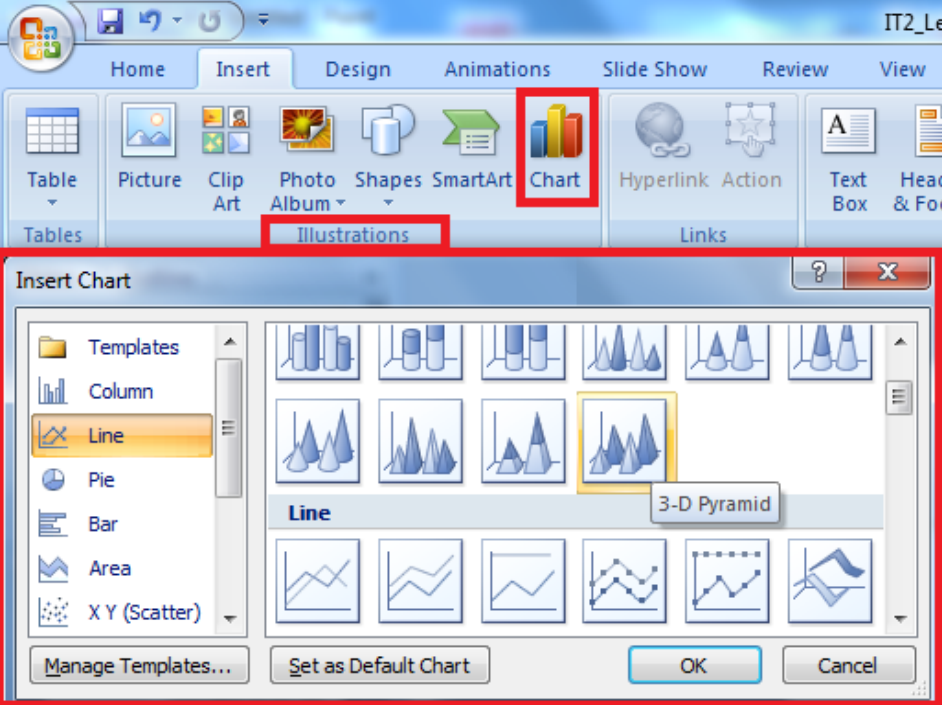
• دمج خليتين من اجل عنصر العنوان

• تطبيق محاذاة التوسيط افقيا وعموديا

• تغيير التأثيرات على الخلايا (ميول، ظل وانعكاس) والجدول



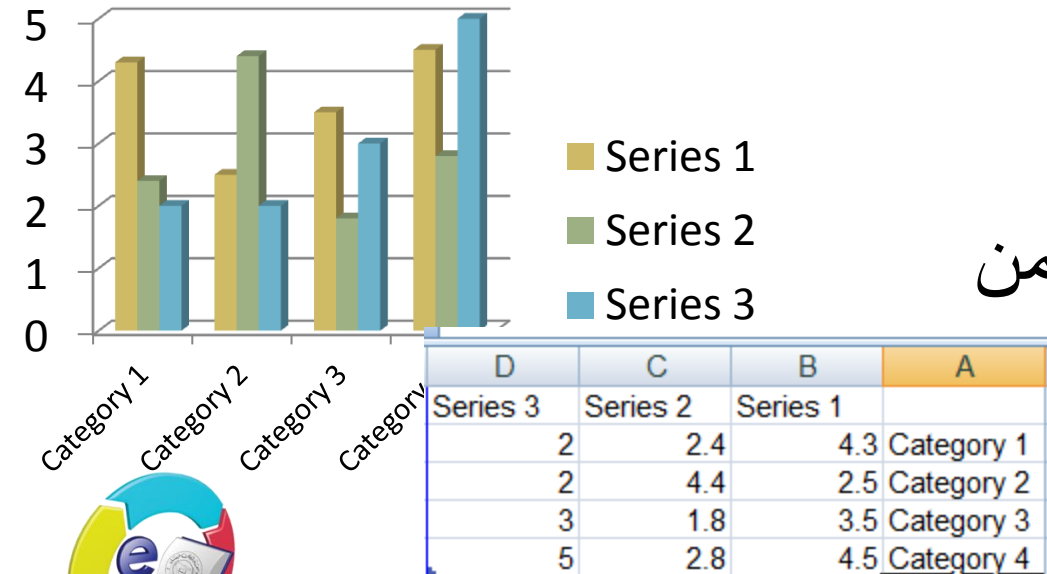
إنشاء وتعديل مخطط



• يمكن ذلك من التبويب إدراج Insert
ثم مجموعة الرسومات التوضيحية
Illustration ونختار مخطط chart

• يظهر التبويب أدوات المخطط مع
علامات التبويب تصميم وتخطيط
وتنسيق للعمل على المخطط

• يمكن العمل على بيانات المخطط من
خلال الخيار تحرير البيانات من
التبويب تصميم (ورقة عمل اكسل)



العمل على المخطط

أرباح البنوك للربع الاول ١٤٣١



من تبويب أدوات المخطط نعمل:

- تغيير بيانات المخطط من خلال التبويب تصميم ثم المجموعة بيانات ثم تحرير البيانات
- تغيير لون الخلفية أو لون سلاسل البيانات
- من التبويب تنسيق ثم مجموعة أنماط الأشكال ثم القائمة تعبئة الشكل أو خطوط الشكل الخارجية
- اضافة عنوان للمخطط من التبويب تخطيط ثم المجموعة عناوين ثم عنوان المخطط

	E	D	C	B	A
1		البنك الاهلي	بنك البلاد	بنك الريض	
2		500	460	500	محرم
3		550	400	450	صفر
4		499	350	466	ربيع أول
5		504	479	397	ربيع ثاني



العمل على المخطط

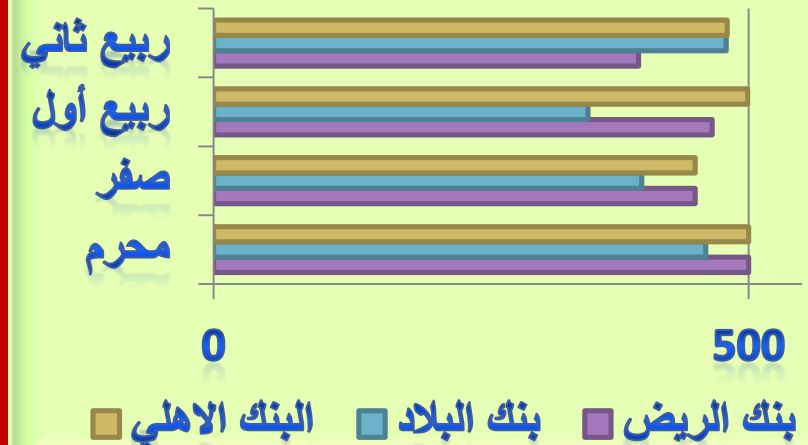
من تبويب أدوات المخطط نعمل:

- تغيير نوع المخطط من التبويب **تصميم** ثم المجموعة **أنواع** ثم تغيير نوع المخطط

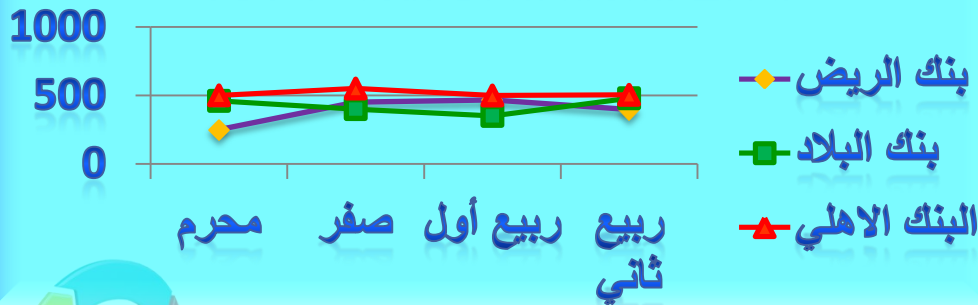
أرباح البنوك للربع الاول ١٤٣١



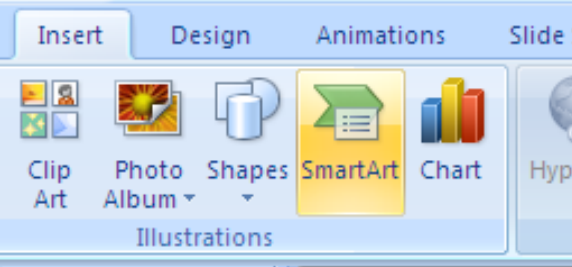
أرباح البنوك للربع الاول ١٤٣١



أرباح البنوك للربع الاول ١٤٣١

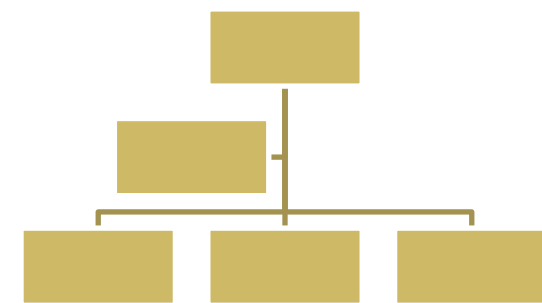
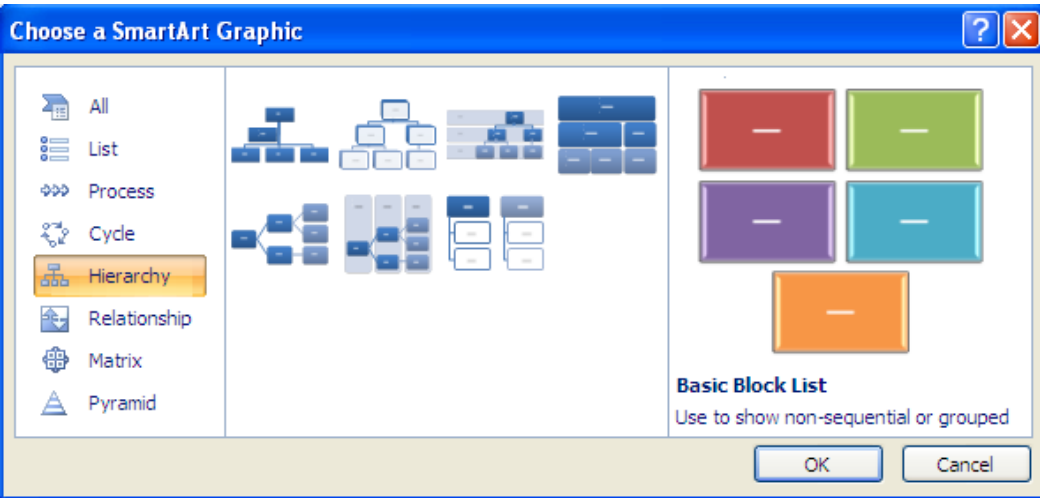


إنشاء مخطط هيكلية

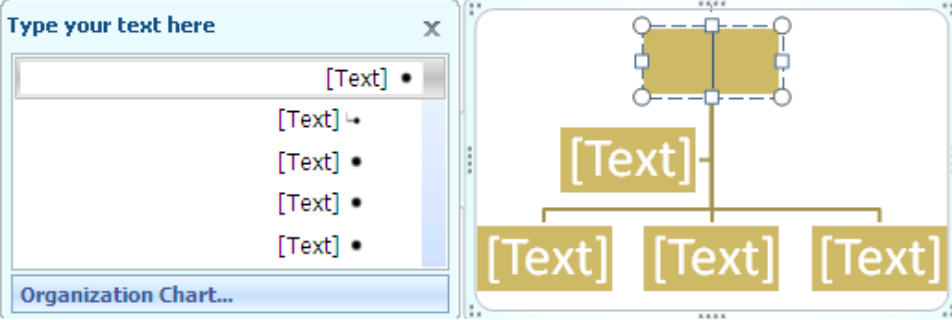


- يستعمل لإظهار بنية التوظيف في شركة ما مثلا وذلك من خلال التبويب إدراج ثم المجموعة رسومات توضيحية ثم SmartArt فيظهر مربع الحوار الخاص به، فنختار التسلسل الهرمي Hierarchy

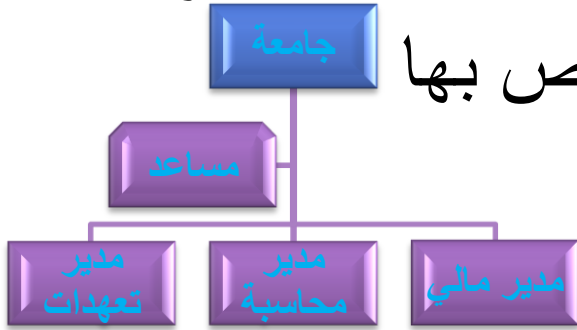
- داخل التبويب أدوات SmartArt يوجد التبويبان تصميم وتنسيق



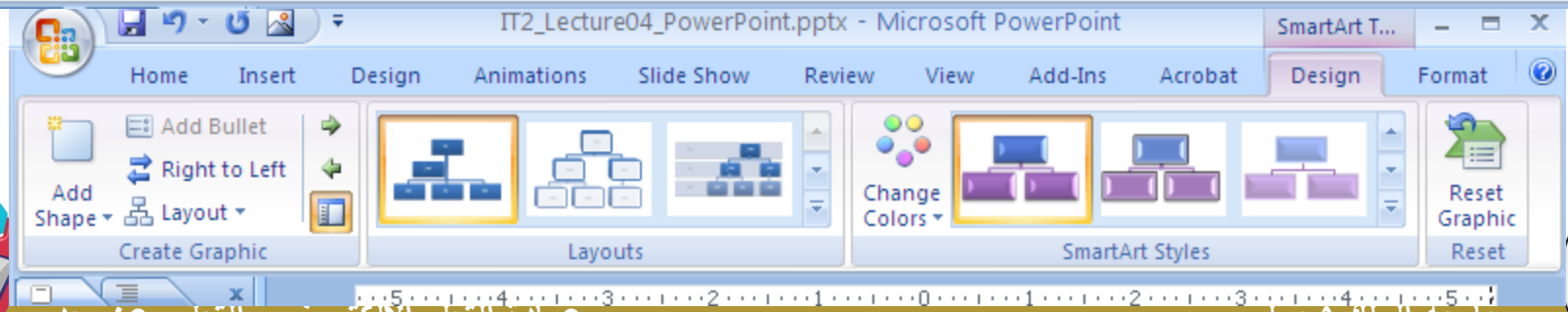
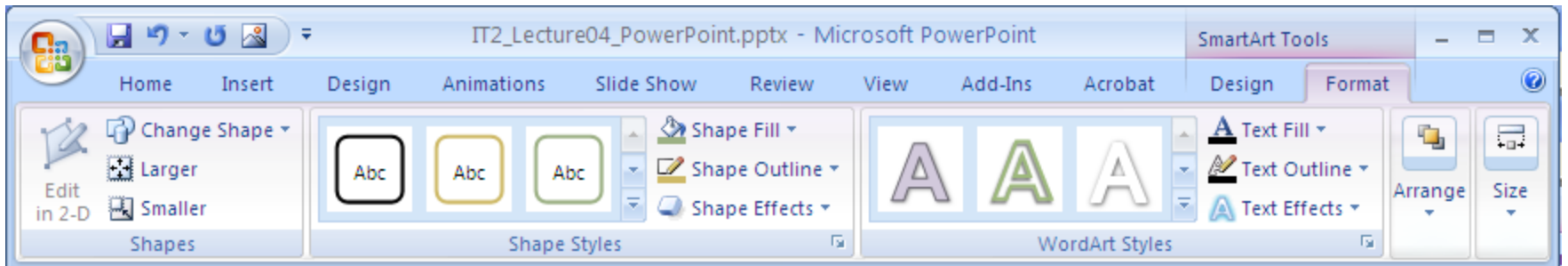
تعديل مخطط هيكلية



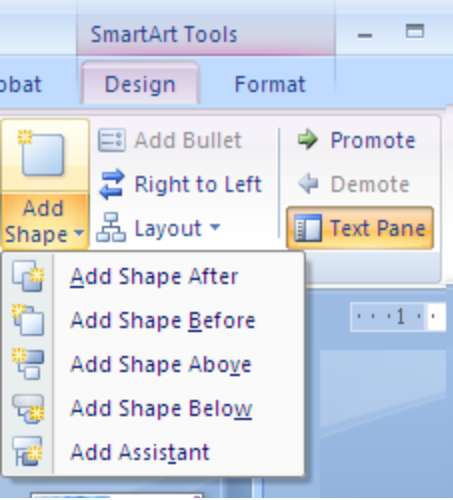
- لإدخال نص داخل مكونات المخطط ننقر على الكلمة Text مباشرة ونكتب ما نريد أو ندخل النصوص في الجزء الخاص بها



- المجموعات التي داخل التبويبان تنسيق و تصميم



تعديل مخطط هيكلي



• إضافة عناصر للمخطط بالنقر على العنصر المعني ثم من تبويب **تصميم** نختار **إضافة شكل** ثم نحدد ماهيته

• **بعد**: شكل بنفس المستوى بعد الشكل الحالي

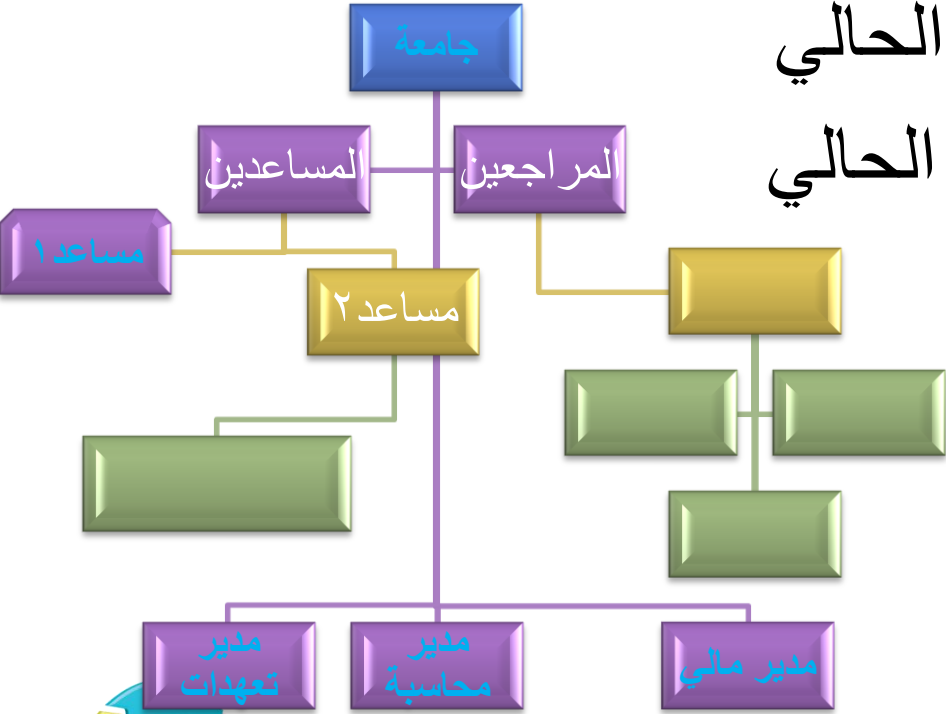
• **قبل**: شكل بنفس المستوى قبل الشكل الحالي

• **أعلى**: شكل أعلى من الشكل الحالي

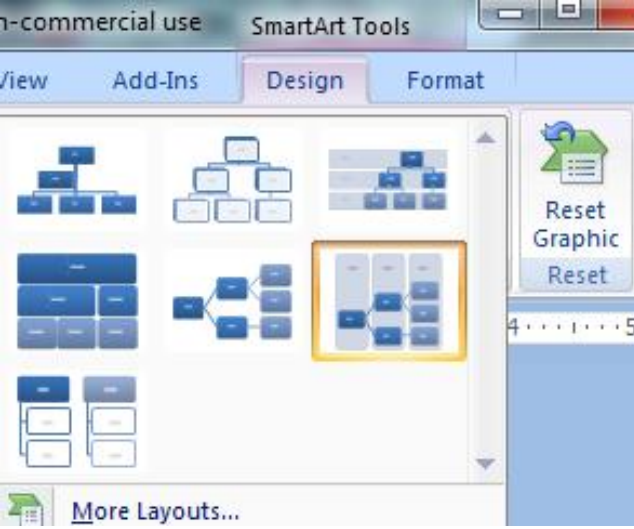
• **أدنى**: شكل أدنى من الشكل الحالي

• **مساعد**: شكل أسفل من الشكل الحالي

مع رابط على شكل مرفق



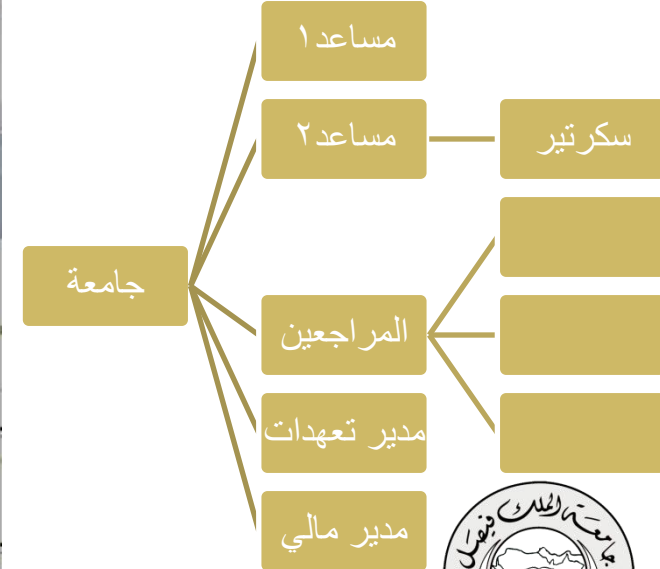
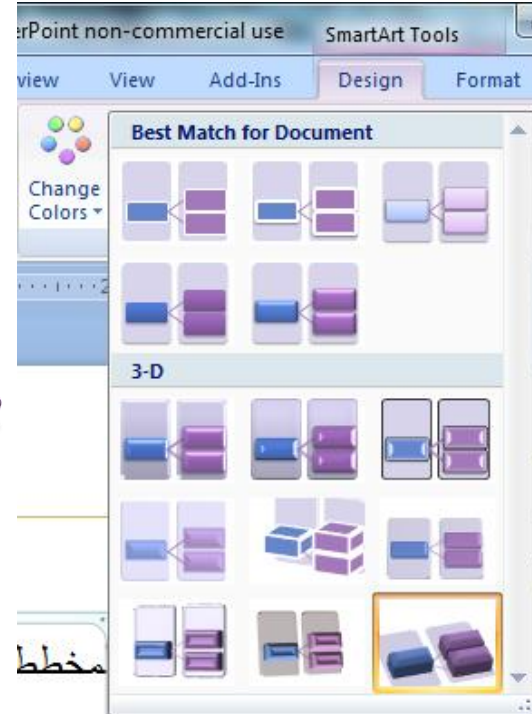
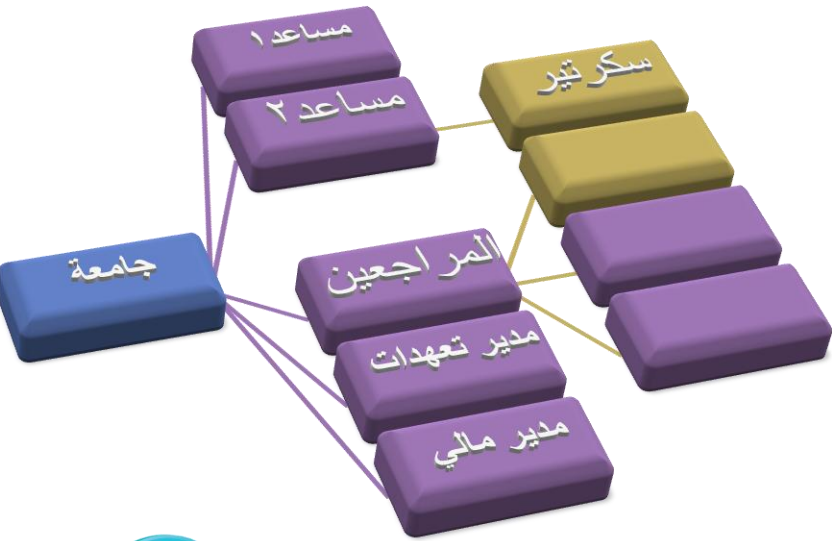
تعديل مخطط هيكلية



- تغيير تخطيط أو تصميم المخطط:
أدوات المخطط/تصميم/تخطيطات

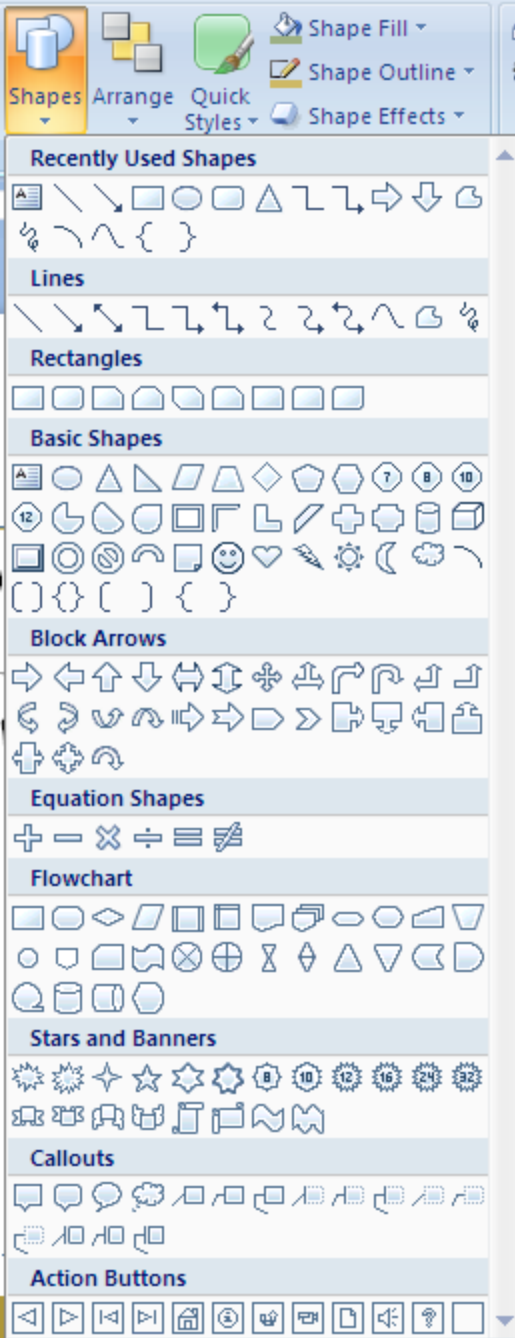
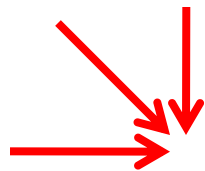
- تغيير نمط ولون المخطط: أدوات المخطط/تصميم/SmartArt Styles

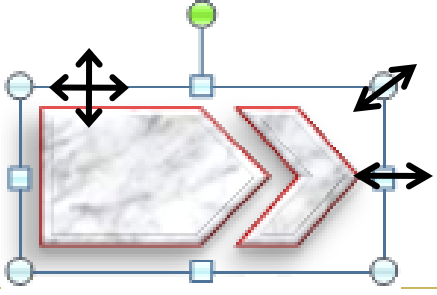
- إلغاء كافة التنسيقات



الكائنات المرسومة

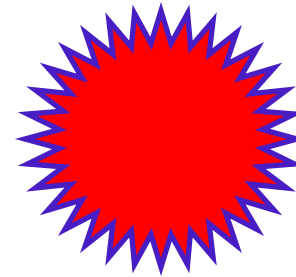
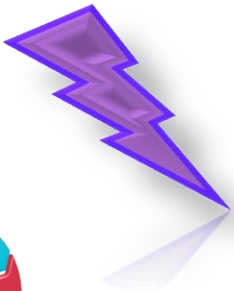
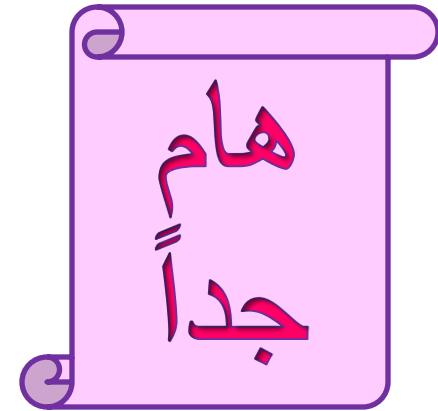
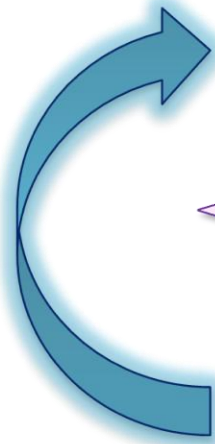
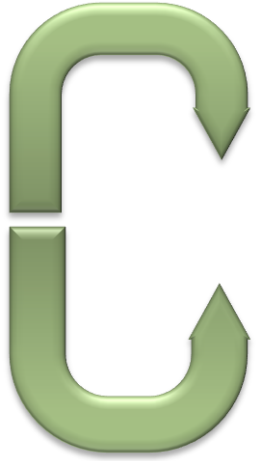
- يمكن رسم أشكال هندسية وخطوط وأسهم ومكونات مخطط تدفق بيانات flowchart و banners
- من التبويب الصفحة الرئيسية/الرسم/قائمة الاشكال
- نختار الشكل ثم نرسمه في المكان المناسب ثم نجري عليه التعديلات والتنسيقات المناسبة من خلال
- التبويب تنسيق الخاص بالتبويب أدوات الرسم
- استعمال المفتاح shift عند الرسم للحصول على خطوط مستقيمة افقيا وعموديا ومحوريا



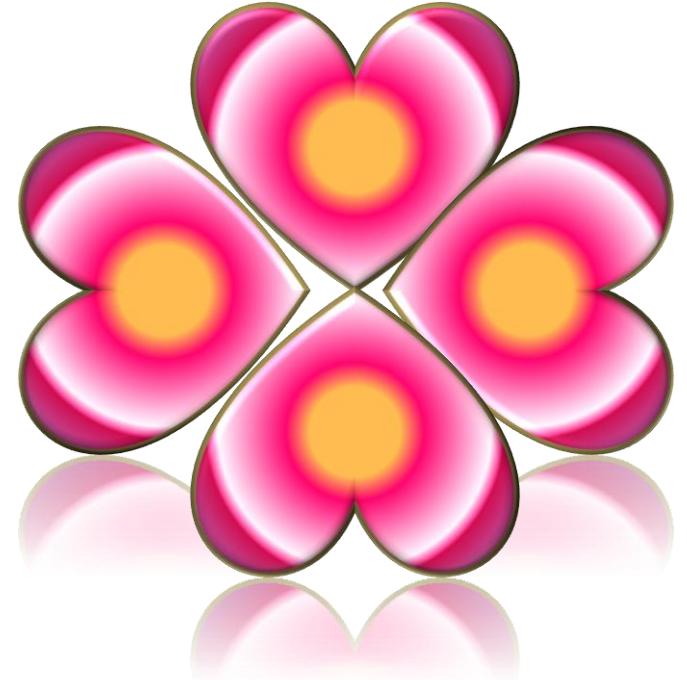
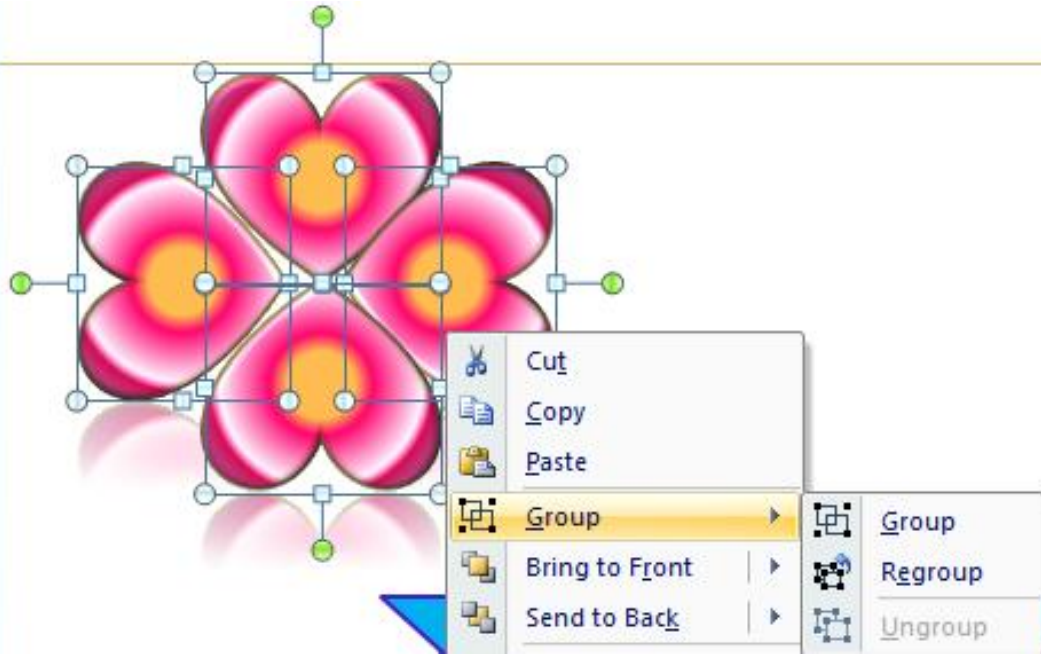


أمثلة عن العمل على الكائنات المرسومة

- تغيير لون التعبئة، الخطوط، التأثيرات النصية والشكلية، تغيير الحجم والاستدارة والانعكاس، الكتابة داخلها



قص، نسخ، لصق الكائنات وتجميعها وترتيبها



تطبيق على المحاضرة

- إنشئ جدول ٣ في ٥ ثم ادرج سطر واحذف عمود وادمج خلايا واقسمها وغير بتنسيقه
- إنشئ مخططات دائري لخطوات ما وتغيير تنسيقها ونوعه
- تغيير نوع المخطط
- إنشاء وتعديل مخطط هيكلية
- ارسم شكل ما
- غير حجمه ومكانه
- طبق نسخ ولصق ثم اجمعهم بكائن واحد
- أظف تأثير إلى الشكل واكتب بداخله





مَشَقَّةٌ
بِحَمْدِ اللَّهِ

