

محاضرة ٥

صندوق ادوات التعلم (الخريطة الذهنية)

- اهداف المحاضرة:
- في نهاية المحاضرة يكون الطالب قادر علي:
- يستخلص تعريفاً شاملاً للخريطة الذهنية
- يحول النصوص الي خرائط ذهنية
- ان يحول الخرائط الذهنية الي نصوص مكتوبة
- ان يستخدم الطالب الخريطة الذهنية في التعلم والاستنكار

مفهوم الخريطة الذهنية:

طريقة رائعة تعتمد على رسم كل ما تريده في ورقة واحدة بشكل منظم تحاول فيها قدر الاستطاعة استبدال الكلمات برسمة تدل عليها بحيث تستطيع وضع كل ما تريد في ورقة واحدة بطريقة مركزة ومختصرة وسهلة التذكر بالنسبة لك)

تعريف الخريطة الذهنية:

- شكل يتضمن الأفكار الرئيسة والأفكار الثانوية التي تدعم تعلم الأفكار الرئيسة ، وهذه الافكار تأتي في وسط الشكل أو الخريطة ثم تحيط به الافكار الثانوية
- تقنية رسومية قوية تزود المتعلم بمفاتيح تساعده علي استخدام طاقته العقلية.
- رسم ايضاحي لتلخيص المعلومات وتصنيفها وتيسر حفظها علي صورة شجرة تشبه خلية المخ البشري

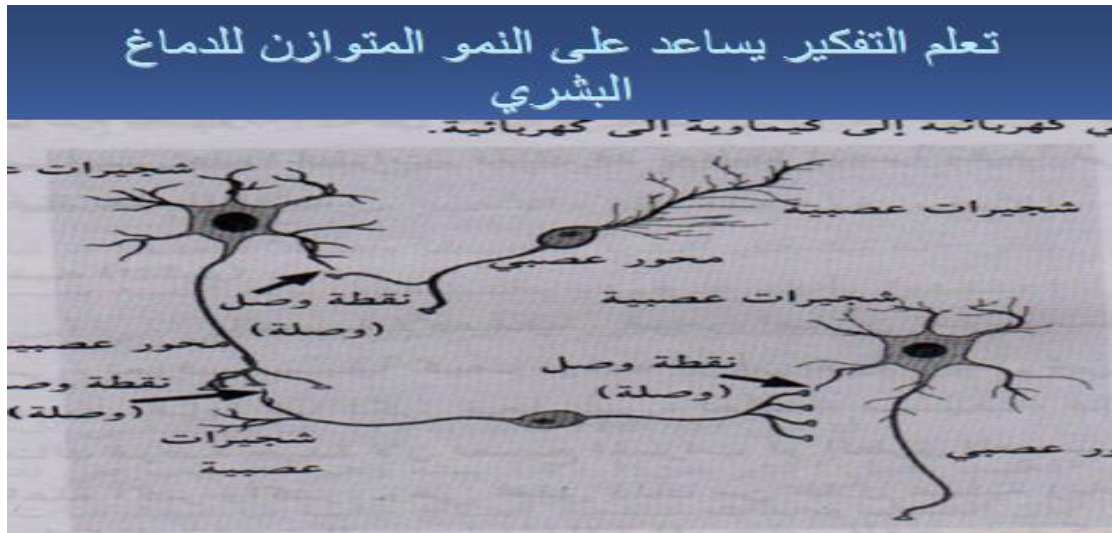
استخدام الخريطة الذهنية:

- هي أداة عالية القيمة لتنظيم (الحياة والعمل ، والتعلم)
- تستخدم في تلخيص كتاب قرأته أو محاضرة
- يمكن أيضا استخدامها لا أهداف أخرى مثل :
- التخطيط لعمل تقوم به ، أو لرحلة سفر أو لتنظيم أوقاتك .. أو لأي هدف آخر تحتاج فيه إلى تنظيم نفسك وعملك .



- يستطيع الدماغ استيعاب (٣٦٠٠٠) صورة في الدقيقة ، لان الروابط العصبية في المخ معقدة جدا.
- تشير الابحاث الي ان ٨٠-٩٠% من المعلومات نتلقاها عن طريق العين
- لذلك المادة التعليمية يمكن فهمها اذا صورت اجزاها في خريطة تصور اهم الافكار التي يجب التركيز عليها في التعلم، وتوضح طبيعة العلاقة التي تربط الافكار بعضها ببعض
- تكون بمثابة الشيفرة التي يمكن بها استرجاع كثير من المعلومات في وقت قصير.
- بتشريح خلايا المخ وجد العلماء أن الخلية العصبية ذات صورة شجرية .
- وقد ربط توني بوزان (الحاصل على أفضل ذكاء إبداعي في العالم والمعروف باسم أستاذ الذاكرة) بين الصورة الشجرية للخلايا المخية وبين رسوم تنظيم المعرفة .
- وصمم ما أسماه الخريطة الذهنية .
- وهي كما أوضحنا رسم إيضاحي لتلخيص المعلومات وتصنيفها وتيسير حفظها على صورة شجرة تشبه خلايا المخ البشري

الخلية العصبية:



حقائق عن الخريطة الذهنية

- وسيلة ناجحة تقوم بربط المعلومات المقروءة في الكتب والمذكرات بواسطة رسومات وكلمات على شكل خريطة: فمن الممكن قراءة الفكرة ثم تحويلها إلى كلمات مختصرة ممزوجة بالأشكال والألوان ، ومن الممكن اختصار فصل كامل في ورقة واحدة .

عناصر الخريطة الذهنية:

- ١-الألوان
- ٢- الصور أو الرسوم
- ٣- الكلمات

٤- الوصلات

عناصر الخريطة الذهنية:

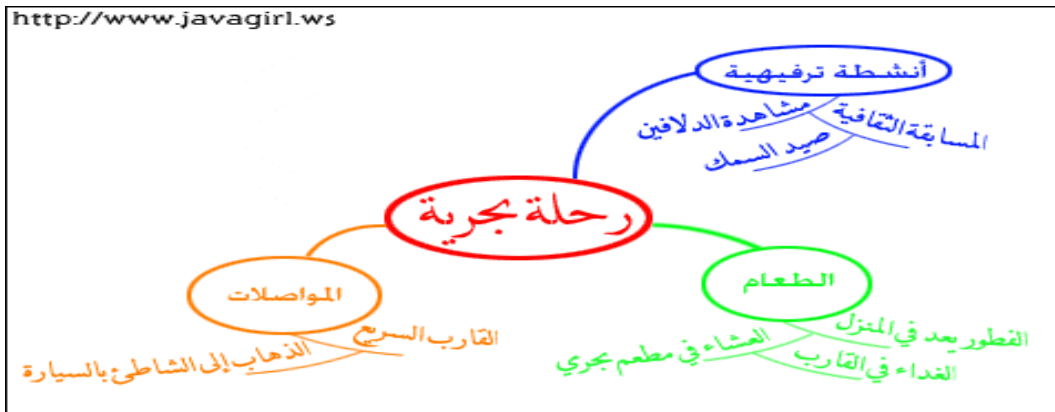
- الألوان: تستخدم الألوان للدلالة على معان معينة، لتحفز النصف اليمين من المخ،
- وتزيد من كفاءة الذاكرة وتسرع النظر.
- الصور والرسوم: كبديل للكلمات في التعبير عن الأفكار، وتساعد في التذكر
- الكلمات: عبر عن الفكرة بكلمات مختصرة جداً.
- الوصلات: تنطلق من العنوان الرئيسي في الوسط، والوصلات الكبيرة للأفكار الرئيسية، والصغيرة للأفكار والتفاصيل الفرعية، لتشبه خلايا المخ.

بنفسجي	أحمر
ليموني	أصفر
أسود	أخضر
أبيض	أزرق
بني	برتقالي
أصفر	سماوي
رمادي	لبنّي

حاول قراءة الالوان... وليس الكلمات.. وبسرعة

نماذج متنوعة للخرائط الذهنية





خطويات وتوجيهات رسم الخريطة الذهنية:

- اثن الورقة من المنتصف
- اكتب الموضوع في المنتصف
- الكتابة علي اسطح الفرع
- استخدم الالوان في رسم الفروع والاشكال
- رسم الفروع بشكل منحنى
- يجب الا تتقاطع الفروع
- بداية الفروع تكون بنمط عريض ثم تتضاءل.
- عرض المعلومات والمفاهيم من اليمين لليساار محكاه لدوران الذبابات في المخ.
- استخدم ادوات الخريطة الذهنية ، الرموز ، الاشكال والصور).

فوائد الخريطة الذهنية :

- تساعد بشكل مباشر علي تذكر المعلومات.
- يمكن استخدامها لتعطيك صورة واضحة عن موقعك الآن ، اين وصلت، ماذا تريد (اهدافك) ، ما العوائق، وهكذا.

- المتعة في التعلم.
- تجعلك تضع اكبر قدر ممكن من المعلومات في ورقة واحدة.
- تمكنك من وضع كل ما يدور في ذهنك في ورقة واحدة.
- تساعدك في تدفق الافكار.

وتشير أبحاث العلماء المختصين أن مخ الإنسان ينقسم إلى قسمين متساويين مخ أيمن ومخ أيسر كلا المخين يتحكم بكل الأشياء التي يقوم بها الإنسان.

فالنصف الايسر يتعامل مع العلاقات الخطية والاستمتاع بالأشياء(الجانب الاكاديمي) .

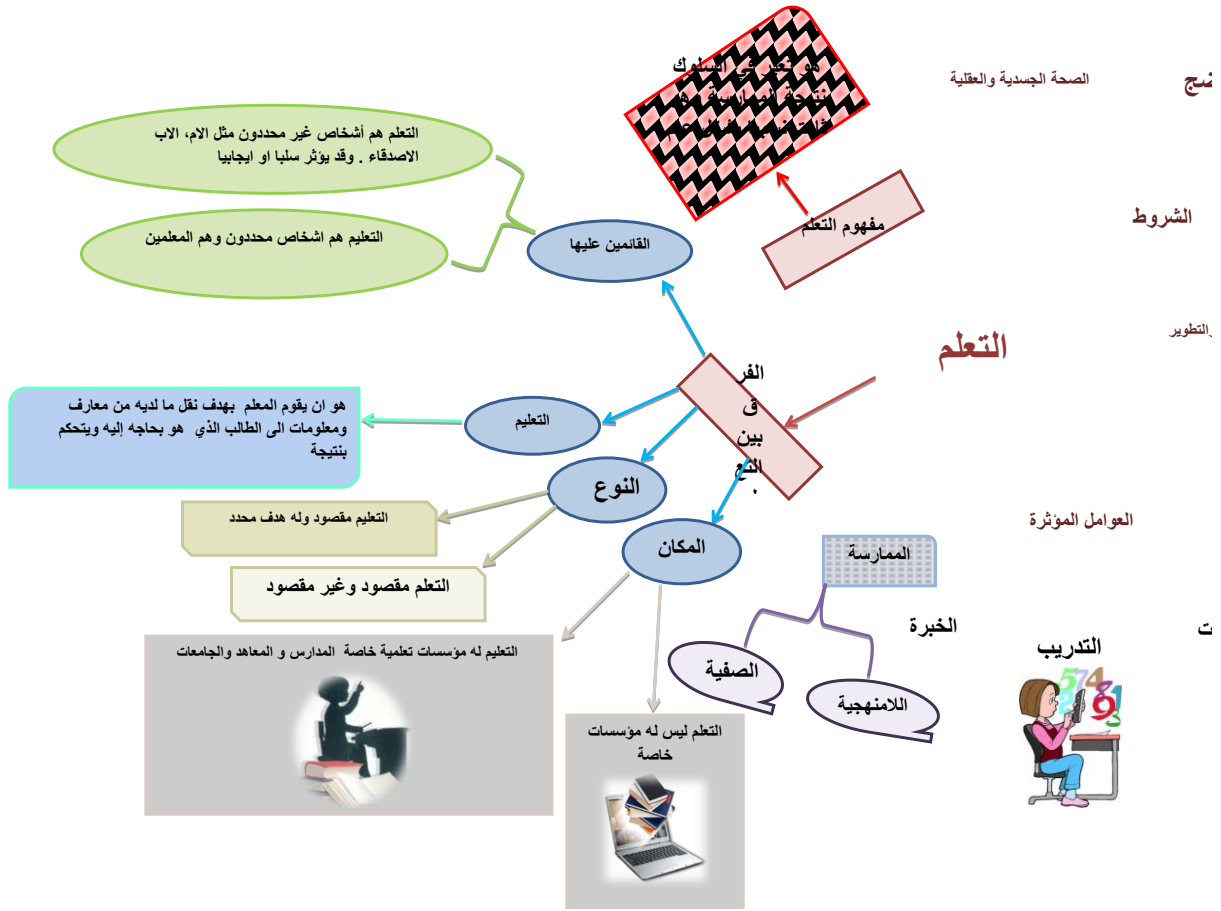
فالنصف الايمن يتعامل مع العلاقات المكانية والابعاد (الجانب الابداعي).

وظائف نصفي المخ:

المخ الأيسر	المخ الأيمن
الكلمات	التناسق
الأرقام	الألوان
التحليل	الخيال
المنطق	أحلام اليقظة
الترتيب	الأبعاد
القوائم	الألحان

وظائف النصف الأيسر	وظائف النصف الأيمن
❖ عقلي أو فطري .	❖ فطري .
❖ يتذكر الأسماء . قارئ تركيبى	❖ يتذكر الوجوه . قارئ تحليلي .
❖ يستجيب للتعليمات اللغوية .	❖ يستجيب للشروحات التمثيلية والرمزية
❖ يقوم بإجراء التجارب المنظمة والتحكم فيها .	❖ يقوم بإجراء التجارب العشوائية دون تحكم .
❖ يخطط ويبني ، يعتمد على اللغة في التركيز والتذكر .	❖ يجري أحكاما شخصية ، عفوي .
❖ يفضل الطرق المنطقية لحل المشكلات .	❖ يفضل الرسومات والصور التوضيحية .
❖ يتحكم بمشاعره .	❖ أكثر حرية في التعبير عن مشاعره .
❖ يفضل الاختبارات الموضوعية كالاختبار	❖ يعتمد على الصور في التفكير والتذكر .
❖ من متعدد .	❖ يفضل المعلومات التفصيلية غير المؤكدة
❖ يفضل استخدام المعلومات الأساسية	❖ جيد في تفسير لغة الحركات .
❖ المركزة .	
❖ ليس جيد في تفسير لغة الحركات	

نموذج لخريطة ذهنية:



- صممي خريطة ذهنية لوحدة أو موضوع من موضوعات مقرر مهارات التعلم والتفكير المقررة عليك هذا العام.
- استخدم الألوان بشكل يساعدك على عملية الربط
- دعمي رسمك بالصور والاختصارات كما هو واضح بالنماذج والأمثلة السابقة.
- لا تقدمي نموذج جاهز لخرائط ذهنية معروض بالإنترنت .