

0 (شرح) :: تقسيم القرص الصلب... في ويندوز 7 ... بدون فورمات!!

السلام عليكم ورحمة الله وبركاته



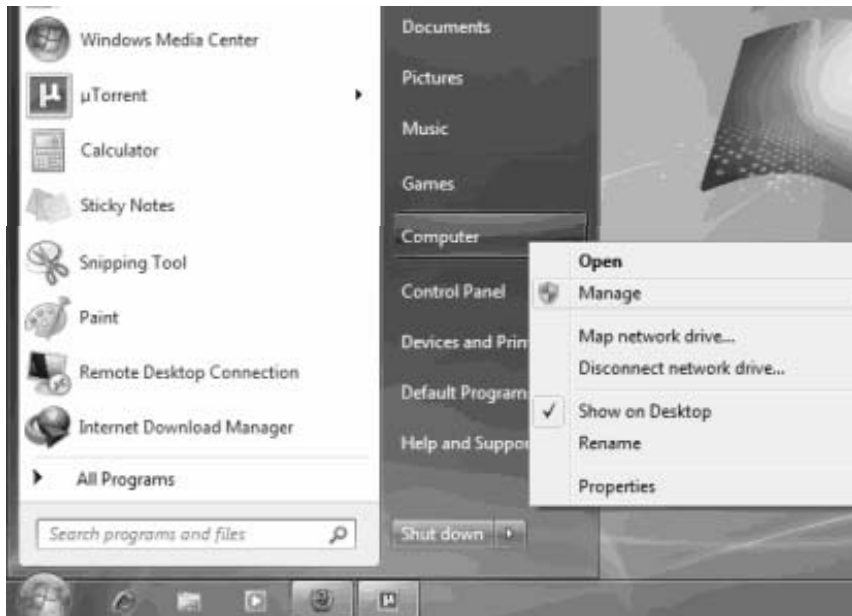
(شرح) ::

تقسيم القرص الصلب...

في ويندوز 7 بدون فورمات!!



- اضغط إبدأ (Start)، إبحث عن كمبيوتر (Computer) ثم اضغط يمين الفأرة، تنسدل لك نافذة صغيرة، إختار منها "إدارة" (Manage)، إشرح في الصورة أدناه:



moojoo

عضو محترف

تاريخ التسجيل: Feb 2008

الدولة: K.S.A
المشاركات: 6,543

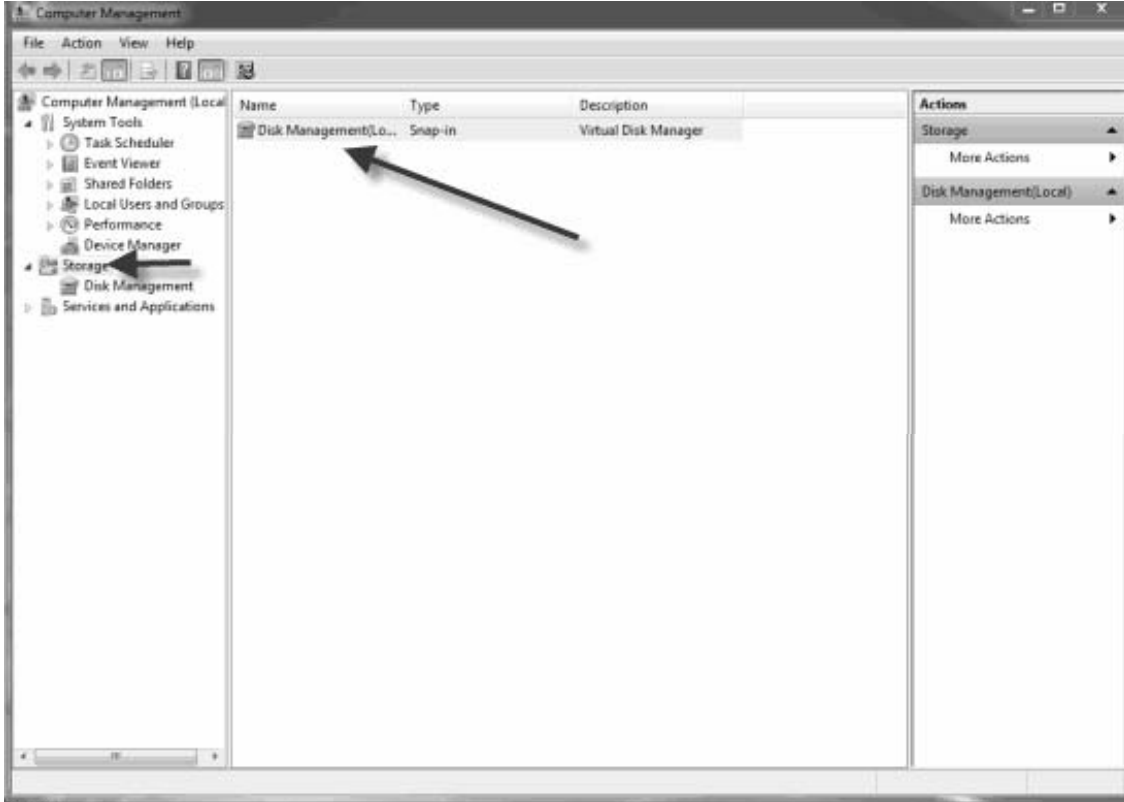
مشاهدة أوسمتي



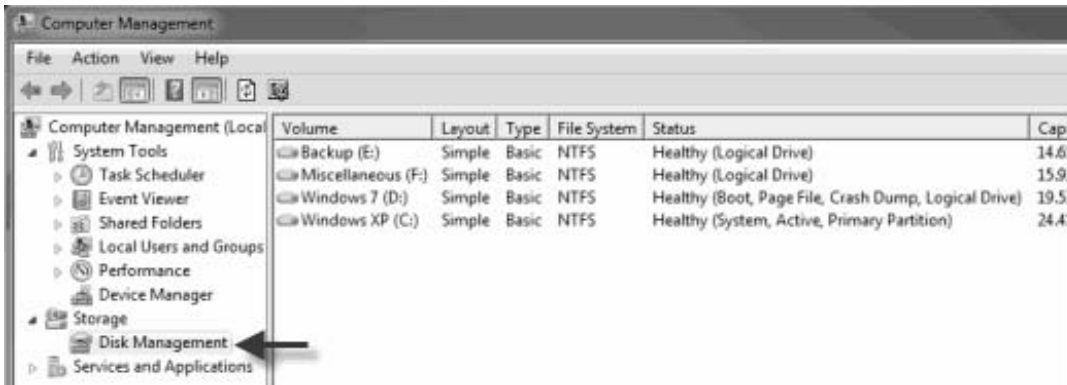
المساج الفضلي

مجموع الأوسمة: 1

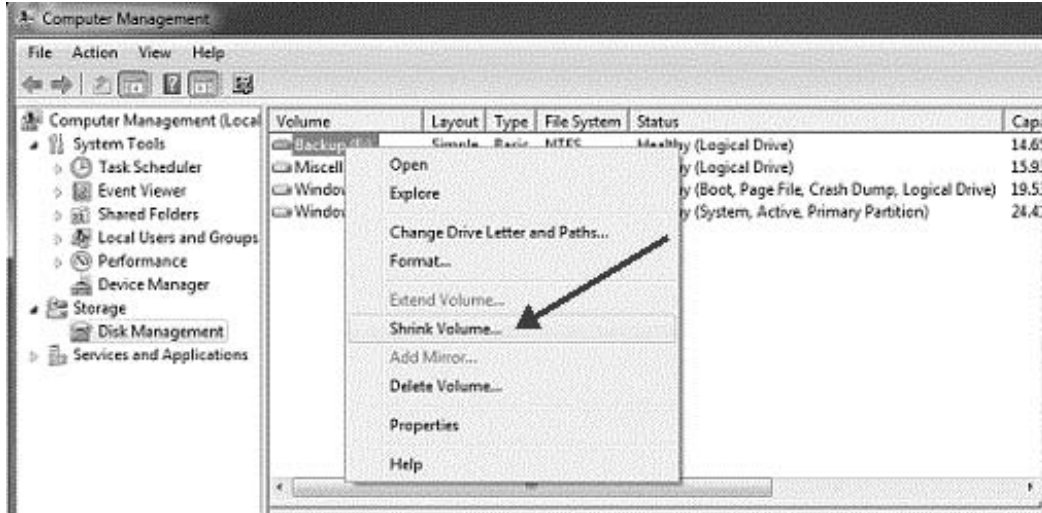
- تظهر لك بعدها نافذة بعنوان "إدارة الحاسب أو الكمبيوتر" (Computer Management)، من القائمة يسار هذه النافذة إختار "تخزين" (Storage)، يظهر في وسط هذه النافذة "إدارة القرص" (Disk Management)، حنّدر في الصورة أدناه:



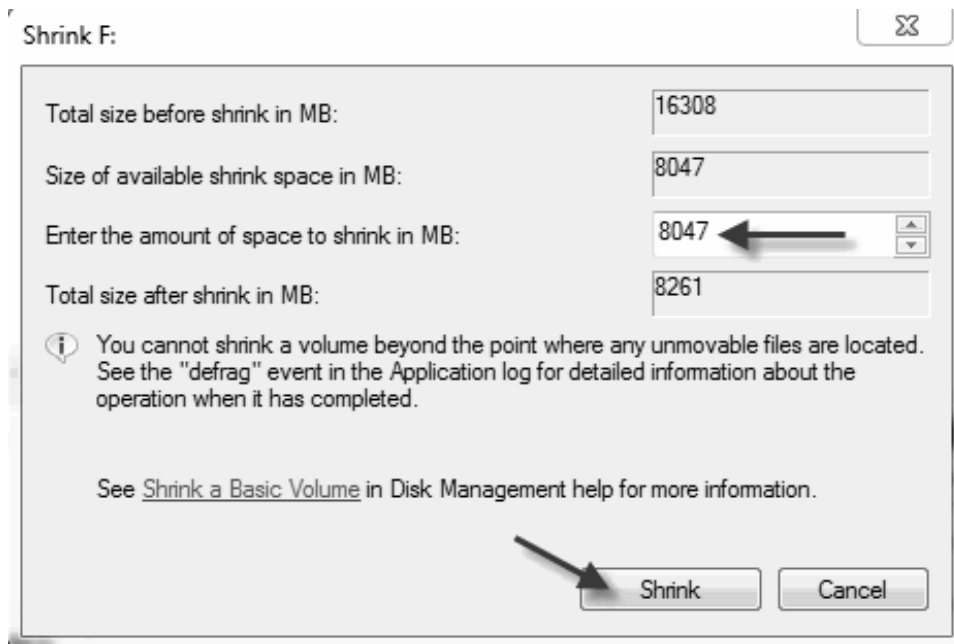
- إضغط على "إدارة القرص" (Disk Management)، فتحصل على توزيع القرص لديك. شوف الصورة:



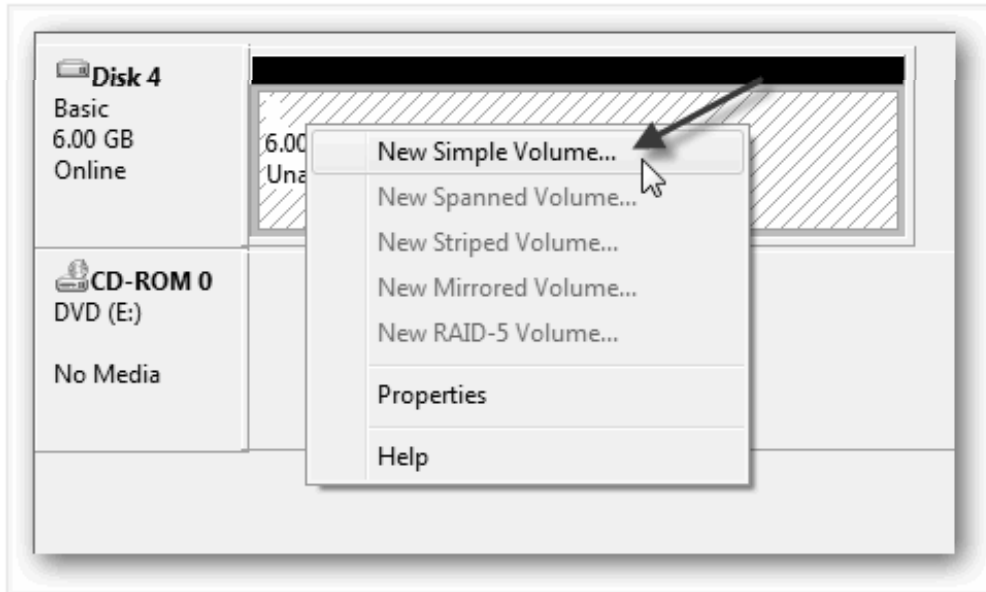
- إختبر من تلك النافذة السواعة المراد تجزئتها، ثم إضغط على يمين الفأرة لتتسدل نافذة صغيرة، إختبر منها "تقليص الحجم" (Shrink Volume)، ناظر الصورة:



- بعد ذلك، تتسدل نافذة جديدة يذكر فيها حجم محرك الأقراص قبل أي تغيير، والمساحة المتوفرة للتجزئة وفي السطر الثالث سيطلب منك إدخال مقدار المساحة التي تريد أن يقطعها من هذه السواعة، وهذا سوف يكون حجم القسم الجديد. عاين الصورة:



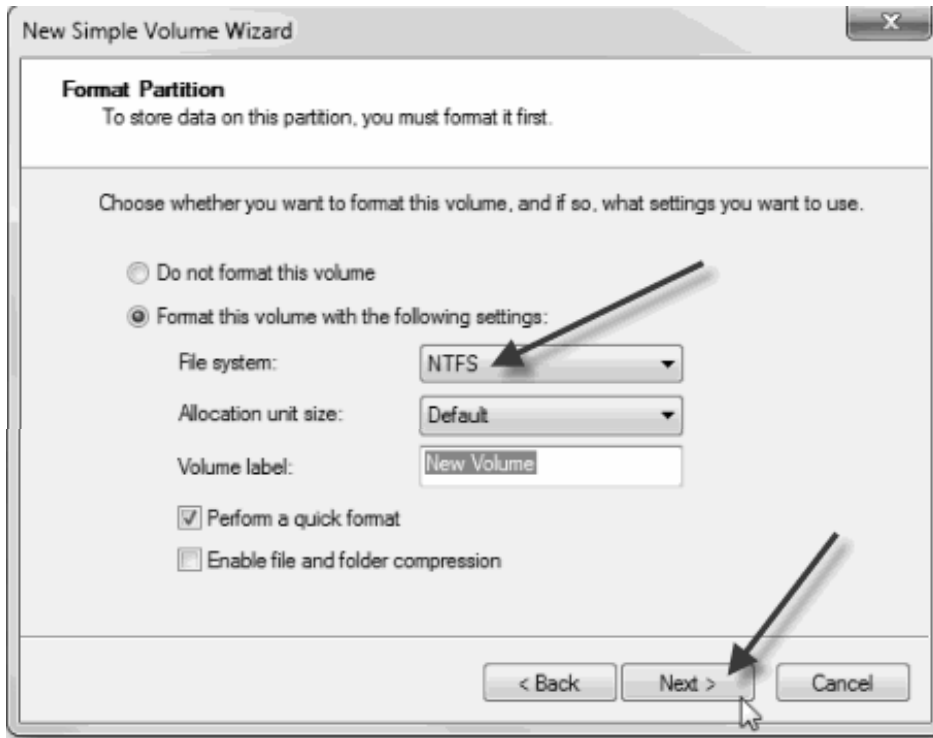
- بعد إدخال القيمة المطلوبه لحجم الجزء الجديد المراد عزله عن السواقة المستهدفة، انقر على خيار "تقليص" (Shrink) وانتظر عملية إكمال عزل الجزء الجديد. قد يكون الوقت اللازم لتنفيذ هذه العملية طويلا نوعا ما، هذا يتوقف على حجم القرص والمساحة المراد عزلها. بمجرد اكتمال العملية تظهر نافذة توضح المساحة الجديدة الغير مخصصة، وهي تحديدا تلك التي أدخلتها في وقت سابق. هذه المساحة كما أسلفنا غير مخصصة، عليه، إضغط يمين الفأرة، ثم انقر على خيار "وحدة تخزين بسيطة جديدة" (New Simple Volume). تمقل الصورة أدناه:



- سوف يفتح أمامك مربع حوار. إملء القيم المطلوبة في مربع الحوار هذا وعادة ما تكون القيم المطلوب إدخالها هي نفس تلك التي أدخلتها في لتقليص الحجم.
- الآن، جزء القرص المستحدث الذي تم إنشاؤه يحتاج

إلى تعريفه وتسميته بحرف معين من إختيارك، إختيار أي حرف يناسبك، ما تفرق اسم الحرف المستخدم، فيما عدا ما تم استخدامه من قبل.

- بعد ذلك، تظهر صفحة تنسيق (Format) وإشعار بعناية أن نظام الملفات المحدد هو "NTFS"، بعد ذلك قم بإدخال اسم للقرص الجديد ثم اضغط على "التالي" (Next) ثم "إنتهى" (Finish). بحلق في الصورة أدناه:



- أنهينا



أجمل تحية