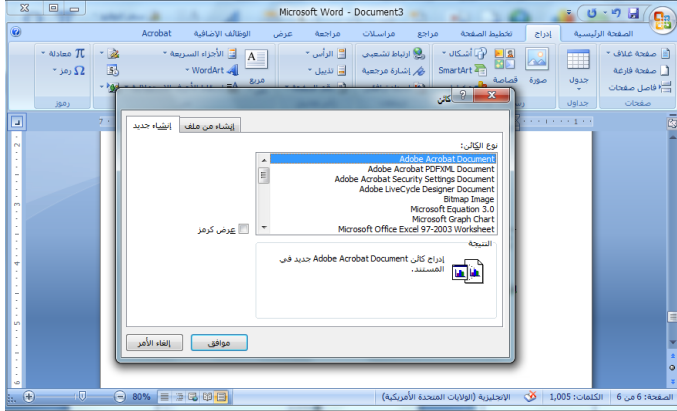




إدراج كائن



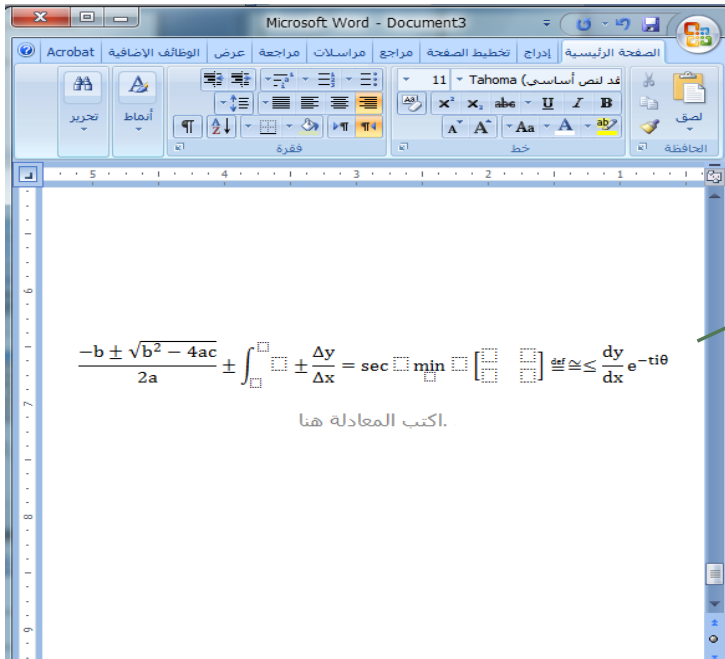
إدراج كائن او نص من ملف آخر



1



إدراج معادلة

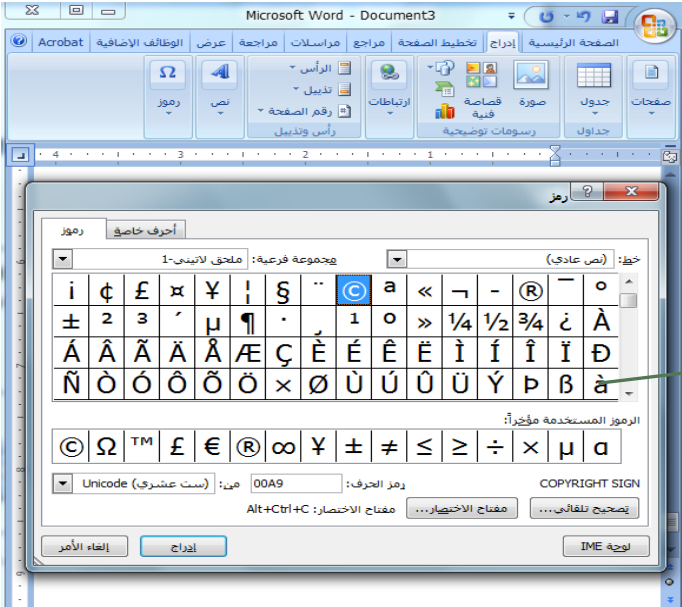


إدراج معادلة رياضية - أو انشاء معادلات
باستخدام الرموز الرياضية الموجودة

1



إدراج رمز

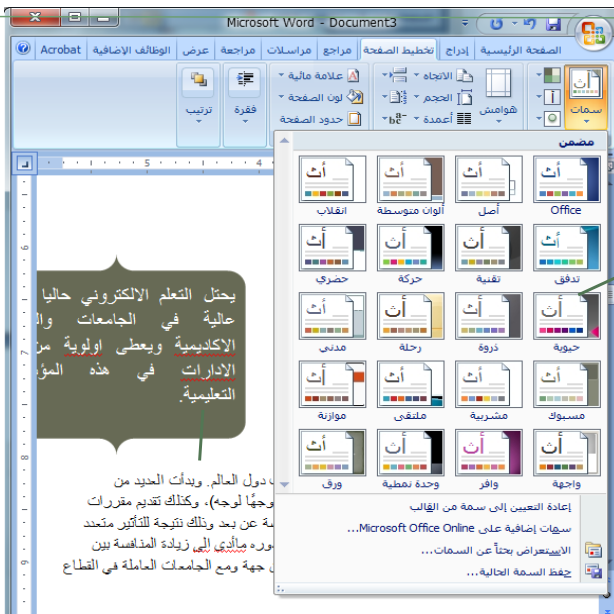


إدراج رمز من القائمة الرموز وهي غير موجودة على لوحة المفاتيح

1



تغيير سمات الصفحة



تغيير سمات المستند بكامله من القائمة

تغيير ألوان السمة الحالية

تغيير خطوط السمة الحالية

تغيير تأثيرات السمة الحالية

1

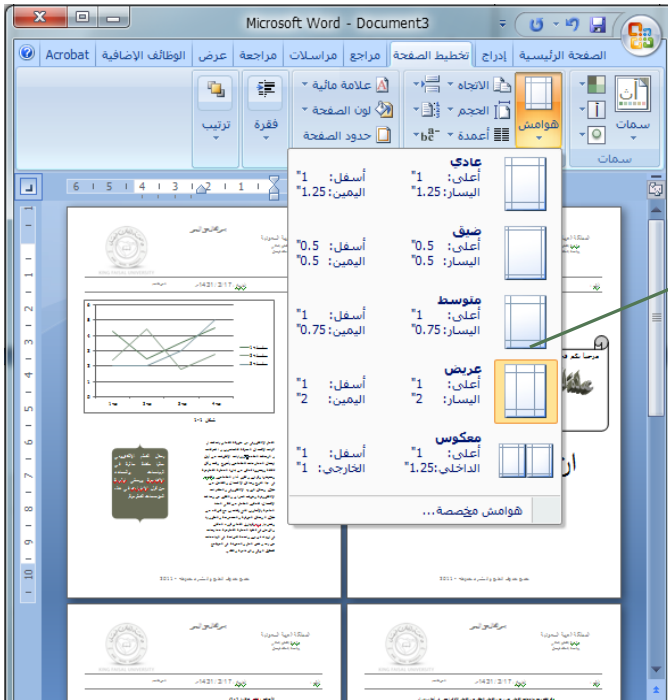


إعداد الصفحة



تحديد حجم الهامش للمستند بالكامل أو المقطع الحالي

1

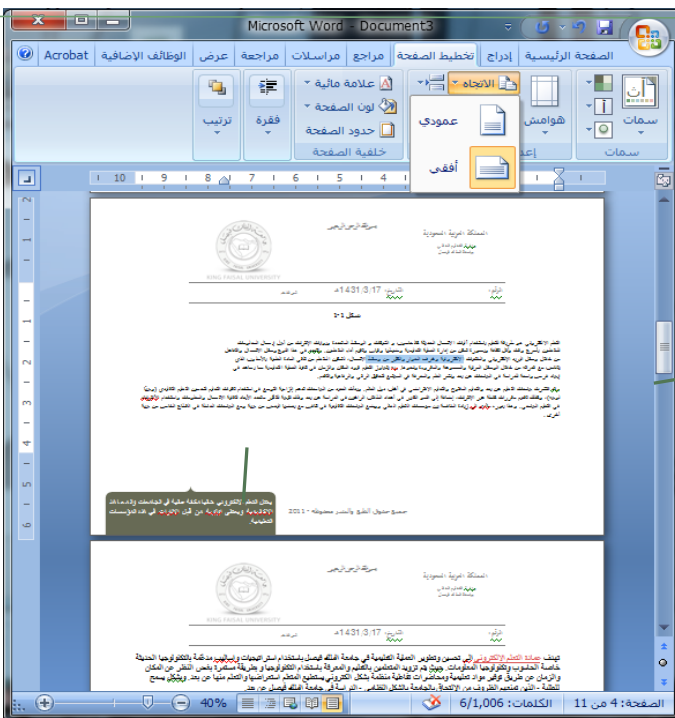


إعداد الصفحة



تغيير تخطيط الصفحات ليكون ما عمودياً أو أفقياً

1



The screenshot shows the Microsoft Word 2010 interface. The 'Page Layout' ribbon is active, and the 'Size' dropdown menu is open, displaying various paper sizes. The 'A4' size is highlighted with a yellow box. A green arrow points from the 'A4' option in the dropdown menu to a callout box on the right. The callout box contains the text 'اختيار حجم الورق للمقطع الحالي' (Select paper size for the current section). The status bar at the bottom indicates 'A4' is selected.

أدوات الصفحة الرئيسية

الموقع إحصائي إرسال إلى التفاعل النصي

الأمم الخلفية

نمط

مصفوفة بادئة

قبل: 0

بعد: 10

فقرة

أدوات الصفحة

حدود الصفحة

خلفية الصفحة

أدوات الصفحة

أعمدة

إعداد الصفحة

Microsoft Word - Document3

الصفحة الرئيسية | إدراج | تنسيق الصفحة | مراجع | مراسلات | عرض | الوظائف الإضافية | Acrobat

نمط | فقرة | ترتيب

المملكة العربية السعودية

جامعة الملك فيصل

1431/3/17

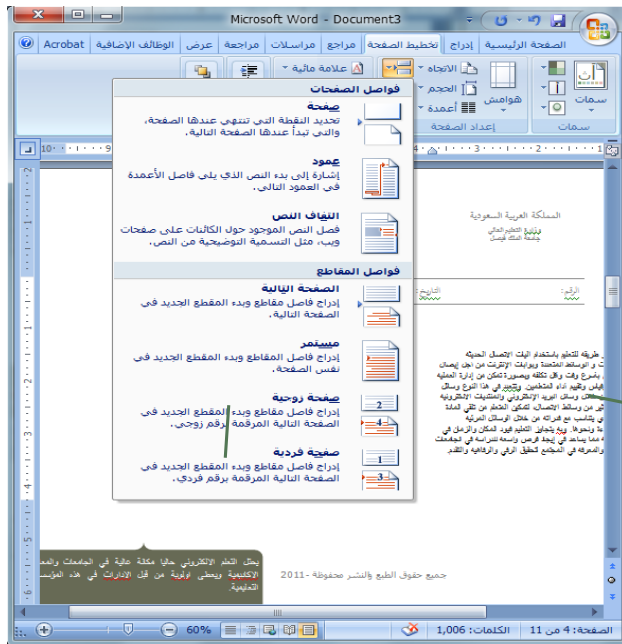
شكراً

الكلية الإلكترونية هي طريقة لتعليم واستعداد التلميذ لتعليم المحبة

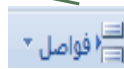
الكلية الإلكترونية هي طريقة لتعليم واستعداد التلميذ لتعليم المحبة



إعداد الصفحة



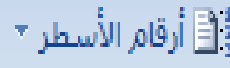
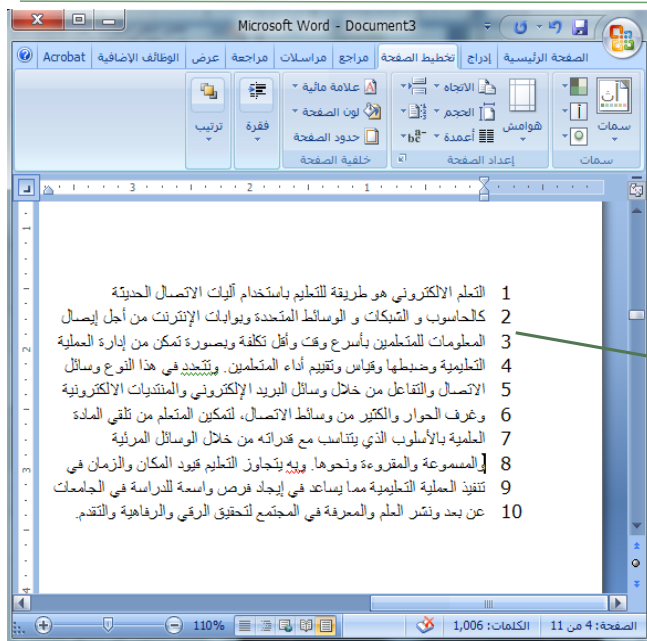
إضافة فواصل نص أو مقطع أو أعمدة إلى المستند



1



إعداد الصفحة

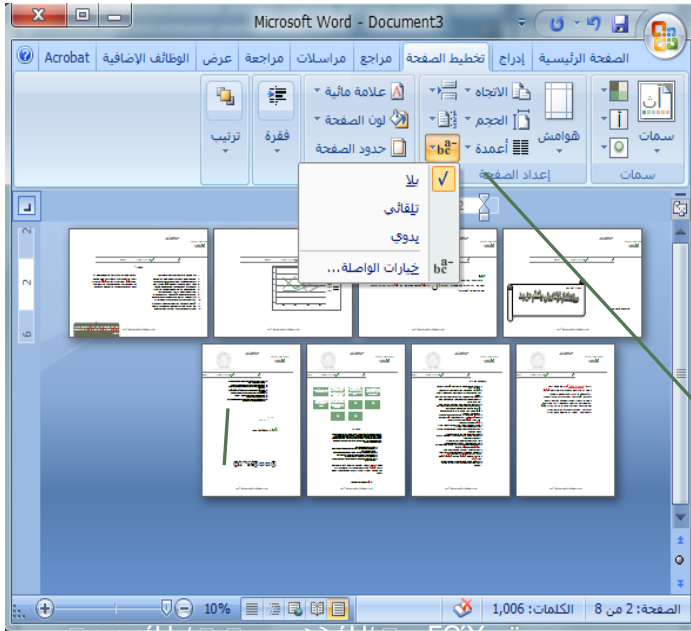


إضافة أرقام الأسطر في الهامش بجانب كل خط من خطوط المستند

1



إعداد الصفحة



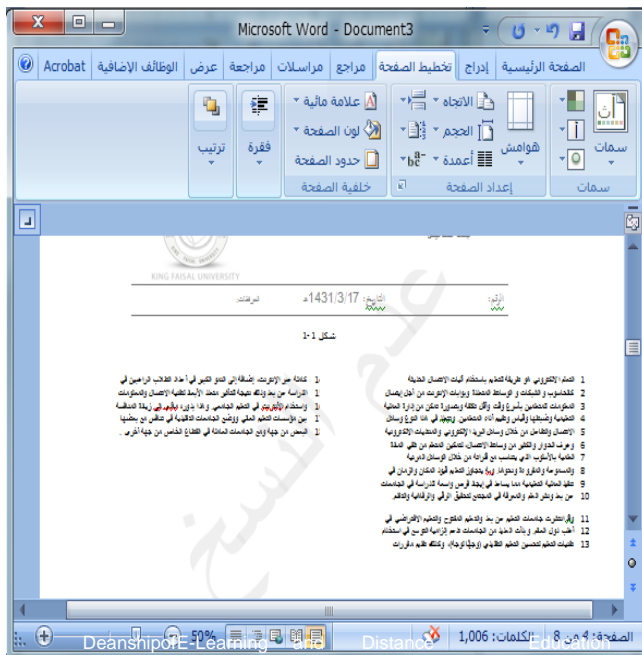
تشغيل الوصلة التي تسمح لبرنامج كتابة
الورد لفصل الخطوط بين مقاطع الكلمات
وتستخدم الوصلة في الكتب والمجلات للحصول
على طريقة ثابتة للمباعدة بين الكلمات.

الوصلة bc

1



خلفية الصفحة



ادراج نص مظلّل خلف محتوى الصفحة
أو صورة كخلفية للنص

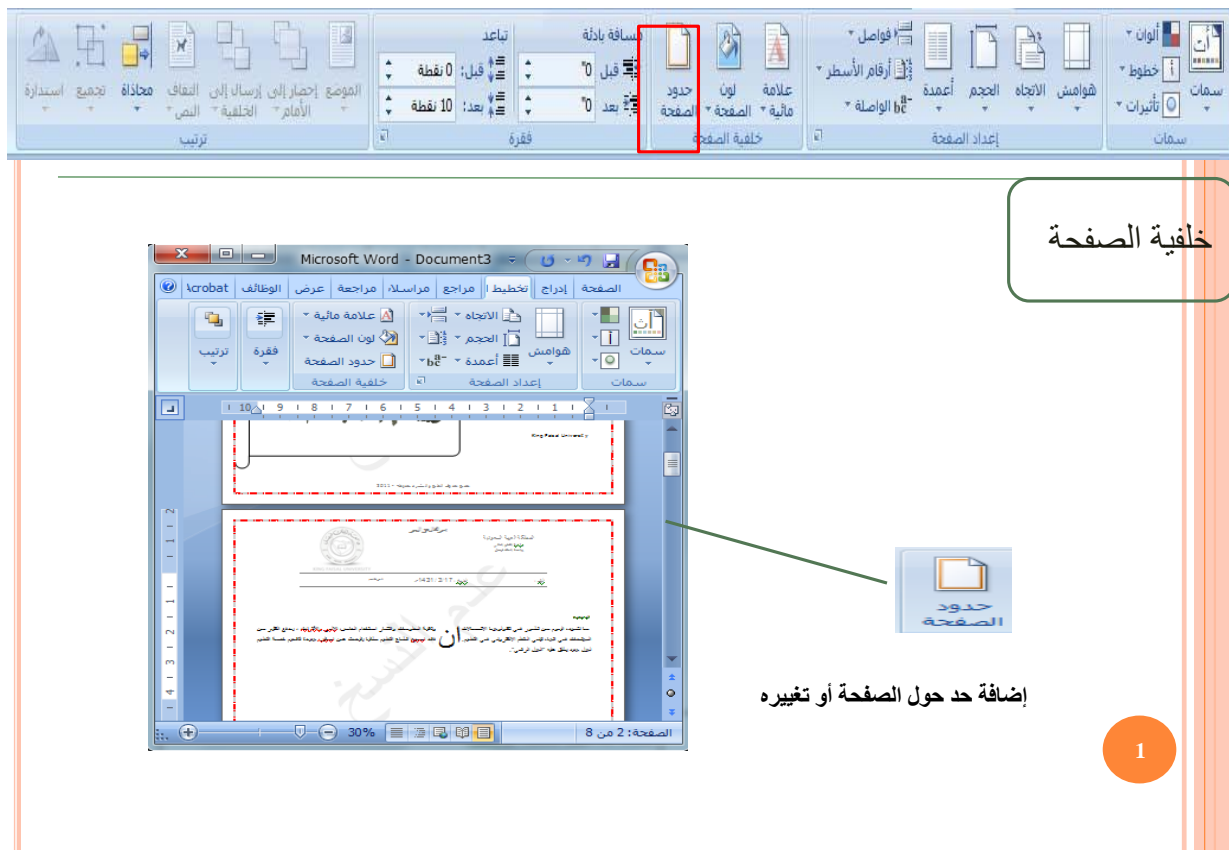
1



خلفية الصفحة

اختيار لون لخلفية الصفحة

1



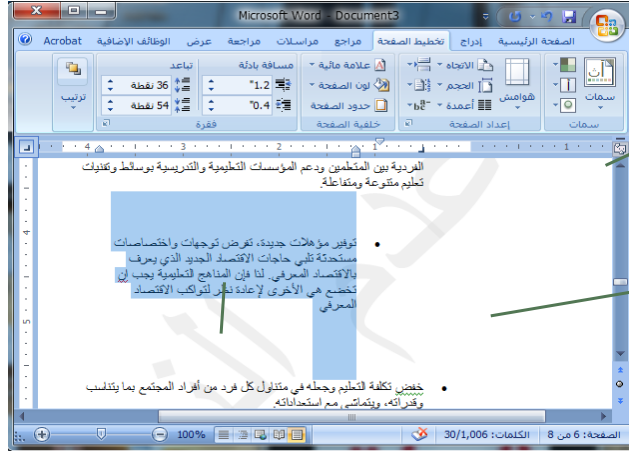
خلفية الصفحة

إضافة حد حول الصفحة أو تغييره

1



تنسيق الفقرات



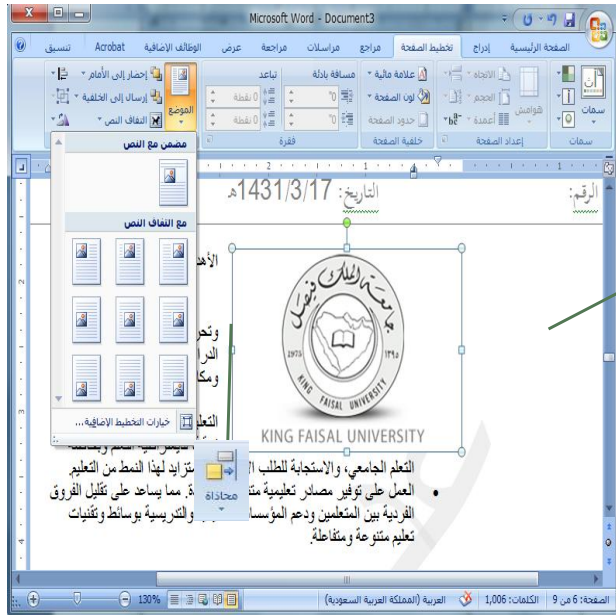
وضع مسافة بادئة قبل أو بعد النص المحدد

التباعد بين الفقرات بواسطة إضافة مسافة أعلى أو أسفل الفقرات المحددة

1



ترتيب الأشكال



تعيين موضع الكائن المحدد على الصفحة

1

ترتيب الأشكال

وضع الكائن المحدد أمام كافة الكائنات الأخرى حتى يظهر بالكامل ولا يختفي أي جزء منه خلف أي كائن آخر

1

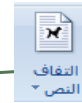
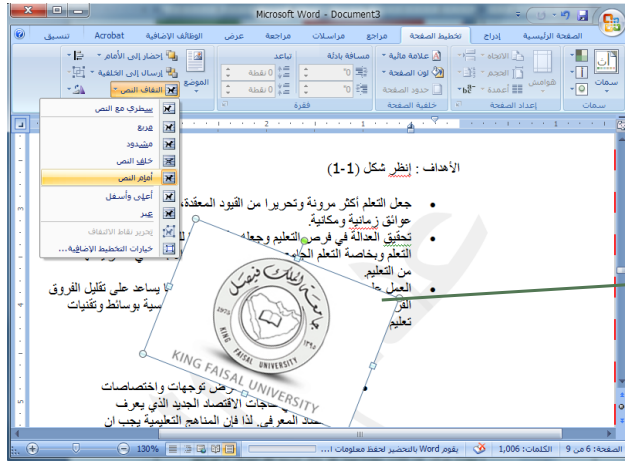
ترتيب الأشكال

إرسال الكائن المحدد مستوى واحد للخلف أو إلى خلف مستوى الكائنات

1



ترتيب الأشكال

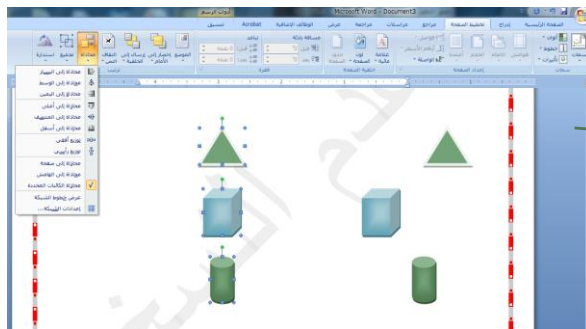


تغيير التوافق النص حول الكائن الحي

1



ترتيب الأشكال



محاذاة حواف كائنات محددة سوياً
توسيط تلك الأشكال أو توزيعها بالتساوي

1

ترتيب الأشكال

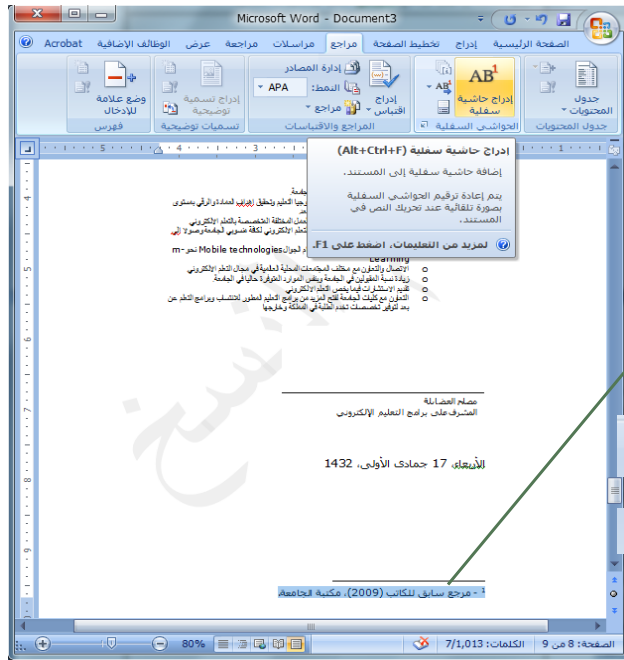
تجميع الكائنات معاً كي يمكن معاملتها ككائن واحد

1

ترتيب الأشكال

استدارة الكائن المحدد أو انعكاسه

1



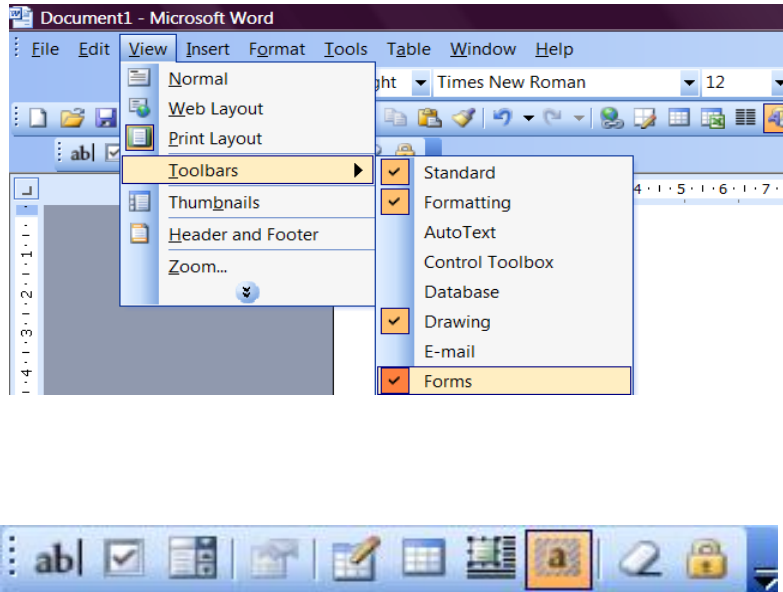
إضافة حاشية سفلية إلى المستند حيث
إعداد ترقيم الحواشي السفلية يتم
بصورة تلقائية عند تحريك النص في
المستند

إضافة تعليق ختامي

الانتقال إلى الحاشية السفلية في المستند

1 تحرير المستند لإظهار
مواضع الحواشي السفلية
والتعليقات الختامية

إظهار شريط النماذج



شريط النماذج

