

1. من أسباب حوادث العمل المتعلقة بالتعامل...
- أ- ضعف الإضاءة.
ب- المناخ التطبيقي.
ج- الإستخدام غير الآمن للمعدات.
د- الأداة المستخدمة غير موزونة.
2. واحدة من الآتي، ليست ضمن شروط فعالية سياسات الموارد البشرية...
- أ- أن تكون مكتوبة.
ب- أن تعمم على جميع العمال.
ج- أن تراعى من حين لآخر.
د- أن ترتبط برسالة واستراتيجيات وأهداف المنظمة.
3. وظيفة الاختيار تابعة ...
- أ- لإدارة الرواتب والأجور.
ب- لإدارة تنمية الموارد البشرية.
ج- لإدارة تخطيط الموارد البشرية.
د- لإدارة علاقات الموظفين.
4. تصنف مهارات الاتصال والتفاوض لدى مدراء الموارد البشرية ضمن...
- أ- المهارات التقنية.
ب- المهارات الإدارية.
ج- المهارات السلوكية.
د- المهارات الفكرية.
5. واحدة من الآتي ليست من فوائد التهيئة الميدانية
- أ- تقليل الشعور الإيجابي لدى الموظف الجديد.
ب- تقليل حدة توقعات الموظف الجديد.
ج- تقليل تردد الموظف الجديد على رئيسه.
د- التقليل من مشاعر القلق لدى الموظفين الجدد.
6. واحدة من الآتي، لا تصنف ضمن الاحتياجات التدريبية ...
- أ- احتياجات فريق العمل.
ب- احتياجات المنظمة.
ج- احتياجات الوظائف.
د- احتياجات البيئة.

9. من المفاهيم الأساسية التي يجب مراعاتها في مقابلة تقييم أداء الموارد البشرية...

- أ- الدول التي الوساطة في التقييم
- ب- مقارنة الموظف مع زملائه في العمل
- ج- الوضوح عن نقاط الضعف لدى الموظف
- د- عدم مقارنة الموظف مع زملائه في العمل

10. إحدى مهام إدارة علاقات الموظفين هي مهمة...

- أ- تحليل الوظائف
- ب- التطوير الوظيفي
- ج- التطوير التنظيمي
- د- الاستقطاب

11. واحدة من الآتي، ليست من شروط فعالية برنامج المنافع والخدمات ...

- أ- أن تكون هناك لها عوائد تغطي تكاليفها
- ب- أن تلبى احتياجات أغلب الموظفين
- ج- أن تكون متناسقة مع التشريعات والأنظمة الحكومية
- د- أن تلبى احتياجات أغلب العملاء

12. الخطوة الثالثة ضمن خطوات التحول إلى نظام ميكنة (النظام الآلي) الموارد البشرية

- أ- التصميم الأولي للنظام
- ب- دراسة الجدوى
- ج- الدراسة الهندسية
- د- اختبار النظام

13. واحدة من الآتي، ليست من نواحي القصور في إدارة الأفراد ...

دورها محدود

- أ- عدم التكامل بين نشاطاتها
- ب- عدم التكامل بين نشاطاتها ونشاطات الإدارات الأخرى
- ج- الدور غير المحدود لإدارة الأفراد في قضايا التخطيط الشامل للمنظمة
- د- نظرة القيادات للأفراد كعنصر تكلفة إنتاجي

14. تصنف مهارات التنبؤ واتخاذ القرار لدى مشراء الموارد البشرية ضمن...

- أ- المهارات الفنية
- ب- المهارات الإدراكية
- ج- المهارات السلوكية
- د- المهارات الفكرية

من محالات تحليل العمل
في تخطيط الموارد
الإنشائية؟

الجواب: تحديد مصادر الحصول
على احتياجات الموارد الإنشائية

هذا السؤال عن تعريف
نفسه الوظائف

الجواب لجنة متخصصة
من اسئلة العام ..

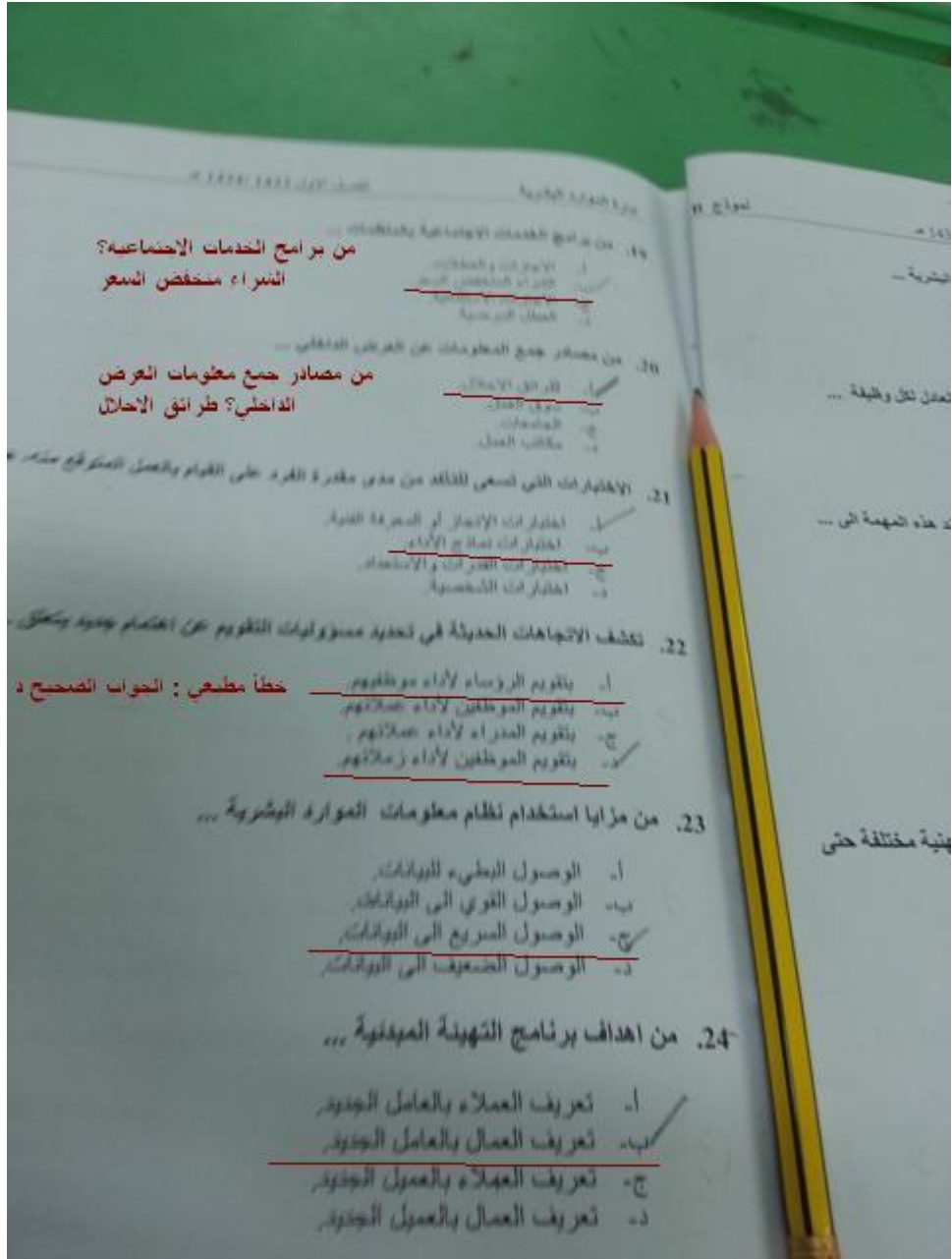
تدخل الحكومة من خلال؟
الحد الأدنى للأجور

37. تكافؤ مجموعة الوظائف التي يشغلها الفرد خلال حياته العملية في الجهد أو التبادلات مهنية مستقلة
يعرف في علماء المهنة، بـ:

- أ. تكافؤ المهنة
- ب. تساوي المهنة
- ج. التماثل المهني
- د. الأمانة المهنية في المهنة

38. واحدة من التي، ليست ضمن أهمية برامج المنطق والتطبيقات ..

- أ. تدفق على تكاليف العمالة والمنظمة
- ب. توقع من الروح المعنوية للموظفين
- ج. زيادة أداء الموظفين بالمنظمة
- د. تطوير نظام تقييم أداء الموظفين



19. من برامج الخدمات الاجتماعية والمنظمات
التسوية -
من برامج الخدمات الاجتماعية والمنظمات
التسوية -
التسوية -
التسوية -

- أ- الأرباح والمخاطر
- ب- الأرباح والتخصص
- ج- العمل الشخصية

20. من مصادر جمع معلومات العرض
الداخلي؟ طرق الإحلال

- أ- فرق البيع
- ب- فرق الإنتاج
- ج- المبيعات
- د- مكاتب العمل

21. الاختيارك التي تسعى للتأكد من مدى مقدره الفرد على القيام بالعمل المتوقع مسبقاً

- أ- اختبار أداء الإحلال أو المعرفة الفنية
- ب- اختبار أداء نماذج الأداء
- ج- اختبار أداء الفرد أثناء الاستعداد
- د- اختبار أداء الشخصية

22. تكشف الاتجاهات الحديثة في تحديد مسؤوليات الموظفين عن اهتمام بتحديد

- أ- بتقويم الرضااء لأداء موظفهم
- ب- بتقويم الموظفين لأداء عملهم
- ج- بتقويم المدرء لأداء عملاتهم
- د- بتقويم الموظفين لأداء زملائهم

23. من مزايا استخدام نظام معلومات الموارد البشرية ...

- أ- الوصول البسيط للبيانات
- ب- الوصول القوي إلى البيانات
- ج- الوصول السريع إلى البيانات
- د- الوصول الضعيف إلى البيانات

24. من اهداف برنامج التهيئة المهنية ...

- أ- تعريف العملاء بالعمال الجودء
- ب- تعريف العمال بالعمال الجودء
- ج- تعريف العملاء بالعمال الجودء
- د- تعريف العمال بالعمال الجودء

سؤال فرق التعقيم عن التعقيم؟
الجواب: يضاف زيادة المعارف
في بنى المحاللات

هدف عمليه تعقيم
الوظائف؟

الجواب: تحديد الوظائف

التي تعطى اجر أكثر من
سواها

السؤال عن الأجر
بالنسبه للموظف؟
باني اجابه صححه

هنا السؤال خطأ عن الفاضل؟

(: اجابه أ و ب كلها صححه

24. يضاف زيادة المعارف في بنى المحاللات
25. يضاف زيادة المعارف في بنى المحاللات
26. يضاف زيادة المعارف في بنى المحاللات
27. يضاف زيادة المعارف في بنى المحاللات
28. يضاف زيادة المعارف في بنى المحاللات
29. يضاف زيادة المعارف في بنى المحاللات
30. يضاف زيادة المعارف في بنى المحاللات

28. في حقه وجود نقص من الموارد البشرية
أ- تنوع القاد البشري
ب- تنوع مهارات الموظفين
ج- انعكاس القاد
د- الامداد المتوفرة في السوق
29. من عيوب الاستقطاب الداخلي
أ- ارتفاع تكلفه
ب- تنوع القاد البشري والاحتياجات النفسية لدى غير المستقطبين
ج- فتح المعلومات عن المرشحين
د- عدم السجم للعامل مع بيئة وثقافة المنظمة
30. واحدة من الآتي، ليست من شروط العدالة والمساواة في عملية الاختيار
أ- اعتمد الذاتية في اجراءات الاختيار
ب- التوازن في عمليه الاختيار
ج- اعداد معايير موحدة للاختيار
د- السرية في اجراءات الاختيار

سؤال فرق التعقيم عن التعقيم؟
الجواب: يضاف زيادة المعارف
في بنى المحاللات

هدف عمليه تعقيم
الوظائف؟

الجواب: تحديد الوظائف

التي تعطى اجر أكثر من
سواها

السؤال عن الآخر
بالنسبه للموظف؟
باني اجابه صححه

هنا السؤال خطأ عن الفاضل؟

(: اجابه أ و ب كلها صححه

24. يضاف زيادة المعارف في بنى المحاللات
25. يضاف زيادة المعارف في بنى المحاللات
26. يضاف زيادة المعارف في بنى المحاللات
27. يضاف زيادة المعارف في بنى المحاللات
28. يضاف زيادة المعارف في بنى المحاللات
29. يضاف زيادة المعارف في بنى المحاللات
30. يضاف زيادة المعارف في بنى المحاللات

28. في حقه وجود نقص من الموارد البشرية
أ- تنوع القاد البشري
ب- تنوع مهارات الموظفين
ج- انعكاس القاد
د- الامداد المتوفرة في السوق
29. من عيوب الاستقطاب الداخلي
أ- ارتفاع تكلفه
ب- تنوع القاد البشري والاجهات الفنية لدى غير المستقلين
ج- فتح المعلومات عن المزمع
د- عدم السجم للعامل مع بيئة وثقافة المنظمة
30. واحدة من الآتي، ليست من شروط العدالة والمساواة في عملية الاختيار
أ- اعتمد الذاتية في اجراءات الاختيار
ب- التوازن في عمليه الاختيار
ج- اعداد معايير موحدة للاختيار
د- السرية في اجراءات الاختيار

الاسباب التي أدت
سلباً على نجاح
مدرسة العلاقات
الإنسانية؟

37 من الأسباب التي أدت سلباً على نجاح مدرسة العلاقات الإنسانية...

- أ- توتر مواقف من العالم الجديد هو عامل منتج
- ب- عزلة وجود العلاقات بين الأفراد
- ج- عدمية جوانب أخرى معزولة للعمل على الموارد الإنسانية
- د- تجاهل الموارد ذات التفكير حتى الإنسانية كقواعد العمل والأجوريات

38 تعريف الموظف الجديد بواجباته ومسؤولياته يتم ضمن وثيقة ...

- أ- الاستعداد
- ب- الاختيار
- ج- التهيئة
- د- واجبات الوظيفة غير موجودة

39 واحدة من الآتي، ليست من مبادئ التدريب ...

- أ- دعم الإدارة الاستراتيجية لعملية الاختيار
- ب- تركيز جهود التدريب على حل المشكلات
- ج- ترقية التدريب بمعلومات عن المتدريب
- د- اقتراح المتدريب بوجود فوائده مباشرة من التدريب

40 من الاعتبارات التنظيمية التي يبنى عليها رسم الهيكل العام للأجور في المنظمة ...

- أ- معدلات الأجور المماثلة
- ب- تكاليف المعيشة
- ج- عوامل العرض والطلب
- د- الأجلية المس حجة غير موجودة

41 واحدة من الآتي، ليست من خطوات تخطيط الاحتياجات البشرية ...

- أ- تحليل نوع الأعمال المطلوبة
- ب- تحليل سوق العمل
- ج- تحليل سوق العقار
- د- تحليل العجز والقتض

42 واحدة من الآتي، ليست ضمن وثيقة توجيه الموارد البشرية ...

سؤال خطأ

هذا لفظ من وظائف التوجيه

- أ- حل الصراعات والمشاكل المحتملة داخل إدارة الموارد البشرية
- ب- تحديد أهداف إدارة الموارد البشرية
- ج- تطوير نظم التدريب
- د- تقييم معدلات دوران العمل والغياب

من وظائف التوجيه

43. يطلق على الإجراءات الخاصة بتحديد طبيعة الوظيفة وواجباتها وموصفات شاكلتها ...
أ- تصنيف الوظيفة
ب- تصنيف الوظائف
ج- ممارسة الوظائف
د- لا توجد الإدارة المسبقة

لا يوجد احابه لأن هذا
تعريف لتحليل الوظائف

44. واحدة من الآتي، ليست من متطلبات الوصول الى القمة في النموح الوظيفي ...
أ- معرفة الموظف لمسار قوته و ضعفه
ب- معرفة الموظف لمصدر قوة و ضعف الوظيفة
ج- إدراك الموظف معنى الأداء الجيد والسيئ
د- اختيار الموظف وظائف تؤكد الذات والانتقال

45. من أساليب تجنب مشكلات والخطأ عملية تقويم الأداء ...
أ- عدم الاعتراف بالمشاكل الموجودة
ب- منحان حق الموظف في رفع التظلم
ج- الاعتماد المطلق على الرئيس المباشر
د- الاعتماد المطلق على معاونين المديرين

46. طريقة تقويم الأداء التي تستفيد من كل طرق تقويم الاماء الاخرى هي ...
أ- طريقة التوزيع الإجمالي
ب- طريقة التدرج البياني
ج- طريقة التوزيع الإجمالي
د- طريقة المزيج التقييمي

47. يركز خبراء الموارد البشرية أثناء جمعهم للمعلومات الخاصة بتحليل الوظيفة
أ- موصفات شاكل الوظيفة
ب- تقدير العمالة المطلوبة
ج- تحليل سوق العمل
د- لا توجد الاجابة الصحيحة

48. تتمثل الخطوة الأولى ضمن خطوات تحديد الاحتياجات من الموارد البشرية
أ- تقدير العمالة المطلوبة
ب- تحليل الوضع الراهن
ج- تحديد وتحليل نوع الأعمال المطلوبة
د- تحليل سوق العمل

49. في حالة وجود عجز في الموارد البشرية - تلجأ المنظمة إلى ...
- تخصيص ساعات العمل.
 - تشجيع التقاعد المبكر.
 - تحسين نظام الأجور والحوافز.
 - تخصيص خطوات التوظيف.
50. من سلبيات استخدام نظام معلومات الموارد البشرية ...
- ارتفاع تكلفة أداء وظائف إدارة الموارد البشرية من خلال هذا النظام.
 - تأخر إنجاز الأعمال الخاصة بالموارد البشرية.
 - عدم إمكانية استخدامه لأسباب تقنية.
 - الإجابة الصحيحة غير موجودة.
51. الخطوة الأولى ضمن خطوات التحول إلى نظام ميكنة (النظام الآلي) الموارد البشرية، هي ...
- التصميم الأولي للنظام.
 - دراسة الجدوى.
 - الدراسة الهندسية.
 - اختبار النظام.
52. من الاعتبارات الاقتصادية التي يجب ان تراعيها المنظمة في تحديد هيكل الاجور ...
- فرص الترقية والمزايا المالية.
 - معدلات الاجور في المنظمات الأخرى.
 - الإمكانات المالية للمنظمة.
 - الإجابة الصحيحة غير موجودة.
53. اختبار التكيف الاجتماعي يصنف ضمن اختبارات ...
- الذكاء.
 - الشخصية.
 - الإدراك.
 - الإنجاز.
54. واحدة من الأتي، ليست ضمن الاخطاء شائعة في المقابلات ...
- الحكم السريع على المتقدم ايجابيا أو سلبيا.
 - البحث عن نقاط القوة في المترشح.
 - التأثر بهالة المترشح.
 - خطأ الأسئلة المحرج .

56 يجب التأكد ان انعائد الاقتصادي للتدريب على المدى الطويل...
للتدريب على المدى الطويل؟
لانوجد اعانه صح لان الحواب
ان مغطي الإتفاق على التدريب

- أ- يتأثر الإنتاج القليل على المدى...
- ب- يقل عن الإنتاج القليل على المدى...
- ج- يتناسب مع زيادة الإنتاج القليل على المدى...
- د- لا يتغير الإنتاج على المدى...

واحد من الآتي ليس له علاقة
بالأجر الأساسي؟ الحواب
الأجر الإضافي

- أ- الأجر الإضافي
- ب- الأجر الأساسي
- ج- الأجر الإضافي
- د- الأجر الإضافي

واحد من الآتي ليس من بيوء ادارة الموارد؟؟
الحواب: انخفاض نسبة حوادث العمل

- أ- انخفاض الروح المعنوية
- ب- انخفاض نسبة حوادث العمل
- ج- انخفاض الإنتاج
- د- انخفاض أداء الأقرار

وظائف تقييم الأداء تابعة؟
الحواب: لإدارة تنمية الموارد

- أ- إدارة شؤون والتدريب والتطوير
- ب- إدارة تنمية الموارد البشرية
- ج- إدارة تقييم الموارد البشرية
- د- إدارة علاقات الموظفين

59 يضم التكريب على رأس العمل...

- أ- نقل الموظف بين عدة وظائف داخل المنظمة
- ب- التحقق من أداء موظف حكومية
- ج- التحقق من أداء موظف بالتفويض
- د- التحقق من أداء موظف مستقلة

60 واحدة من الآتي، ليست ضمن مشكلات وأخطاء عملية تقييم الأداء ...

- أ- عدم التتبع
- ب- التكرار الهائل
- ج- الميل للتوسطية
- د- التكرار الإداري

61. واحدة من الآتي، ليست من مبررات تقييم الوظائف...
- أ- توعي العدالة في نظام الأجور.
 - ب- التمسك في النزاعات و شكوي الأجور.
 - ج- وضع الأساس لهيكل تقييم الأداء.
 - د- التمسك بالأنظمة والتشريعات المتعلقة بالأجور.
62. تتم تنمية مهارات شاغل الوظيفة ضمن وظيفة...
- أ- استقطاب الموارد البشرية.
 - ب- تدريب الموارد البشرية.
 - ج- تقييم الموارد البشرية.
 - د- تخطيط المسار الوظيفي.
63. تعرف العمليه التي يتم من خلالها يتم معرفة درجة إتقان الموظف للعمل المكلف به...
- أ- بالتقويم الإداري.
 - ب- بالتقويم المنهجي.
 - ج- بتقويم الأداء.
 - د- بتقويم العمليات.
64. أحد اهم عوامل المقارنة ضمن طريقة مقارنة العوامل المستخدمة في تقييم الوظائف
- أ- المنظر اللائق.
 - ب- العلاقات الإنسانية.
 - ج- المركز الاجتماعي.
 - د- المسؤولية.
65. الأجر العادل من وجهة نظر العامل هو ...
- أ- الأجر الذي يلبي مطالب الحياة الأساسية.
 - ب- أحد عناصر التكاليف.
 - ج- الأجر الصافي المدفوع.
 - د- الأجلية الصحيحة غير موجودة.
- نرا هذي الاحابه خطأ الاحتجاج بعدم كفاية الدخل لتفانيه متطلبات الحياه الاساسيه

66. تعرف عملية الموازنة بين رغبة الفرد في التقدم الوظيفي وبين احتياجات المنظمة المستقلة وحرصها في النمو بعملية ...

- أ- التحليل الوظيفي.
- ب- التخطيط الوظيفي.
- ج- التطوير الوظيفي.
- د- الأجابة الصحيحة غير موجودة.

67. من نتائج تطبيق نظام المسار الوظيفي المزيج ...

- أ- الحد من الاستقلالية في ممارسة المهنة على المستوى الفني.
- ب- ممارسة المهنة بدون سلطة أو نفوذ على المستوى الفني.
- ج- التقليل من فرص التمتع بالترقي والتمتع بالسلطة والنفوذ على المستوى الإداري.
- د- التقليل من فرص التمتع بالثقل القرارات على المستوى الإداري.

68. من مجالات استخدام نتائج تحليل العمل ضمن اختيار الموارد البشرية ...

- أ- وصف طبيعة المخاطر المصاحبة لأي وظيفة.
- ب- المساعدة على وضع برامج الوقاية المناسبة بالمنظمة.
- ج- تحديد القدرات والمهارات المطلوبة لأداء الوظيفة.
- د- لا توجد الأجابة الصحيحة.

69. واحدة من الآتي، ليست من مميزات الاستقطاب الداخلي ...

- أ- تزويد المنظمة بموارد تحمل أفكارا وثقافة جديدة.
- ب- الانسجام الكبير للعامل مع بيئة العمل وثقافة المنظمة.
- ج- يعد أحد أهم الحوافز المؤثرة في العاملين.
- د- وفرة المعلومات الكافية عن المترشحين.

70. واحدة من الآتي، ليست من أهداف مقابلة الاختيار ...

- أ- التأكد من مدى استطاعة المترشح أداء الوظيفة فعلا.
- ب- التأكد من دافعية المترشح للعمل باستمرار.
- ج- التأكد من مدى قدرة الموظف على العمل لأكثر من 14 ساعة في اليوم.
- د- التأكد من مدى قدرة المترشح على الانصهار في المنظمة.