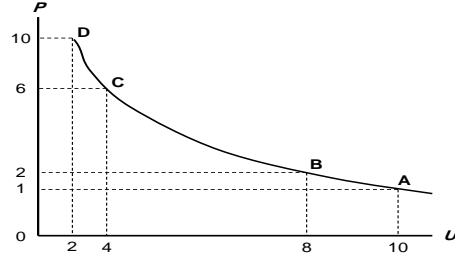


ظلل (اختر) الإجابة الصحيحة مما يلي:

١. المنحنى أعلاه هو منحنى ...

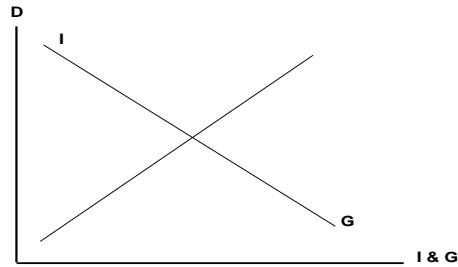
- (أ) الطلب
- (ب) العرض
- (ج) التكلفة
- (د) فليبس

٢. يوضح المنحنى أعلاه ...

- (أ) العلاقة الطردية بين البطالة و التضخم
- (ب) العلاقة العكسية بين التضخم و البطالة
- (ج) العلاقة الطردية بين كمية النقود و قيمتها
- (د) العلاقة العكسية بين قيمة النقود و كميتها

٣. يوضح الشكل أدناه ...

- (أ) أن النمو الاقتصادي مرهون بقلّة التدخّل الحكومي في السياسة النقدية و بزيادة استقلالية البنك المركزي.
- (ب) أن معدل التضخم يكون قليل التأثير بخفض معدلات البطالة المرتفعة، نتيجة لوجود طاقات إنتاجية فائضة.
- (ج) أن معدل التضخم يكون شديد التأثير بخفض معدلات البطالة المنخفضة أصلاً لقلّة الطاقات الإنتاجية الفائضة.
- (د) أن النمو الاقتصادي مرهون بكثرة التدخّل الحكومي في السياسة المالية و بزيادة استقلالية البنك المركزي.



$$\frac{\Delta Y}{\Delta T} = -b \left(\frac{1}{1-b} \right)$$

٤. تمثل هذه المعادلة

- (أ) مضاعف الضريبة الثابتة
 (ب) مضاعف الإنفاق الحكومي
 (ج) مضاعف الضريبة النسبية
 (د) مضاعف الاستثمار الحكومي

٥. إن العلاقة بين الضريبة و دخل التوازن هي علاقة ...

- (أ) طردية
 (ب) عكسية
 (ج) عكسية أحيانا و طردية أحيانا أخرى
 (د) لا شيء مما ذكر

٦. تؤدي زيادة الضريبة على الدخل إلى ... الدخل المتاح لـ...

- (أ) خفض - الإنفاق
 (ب) رفع - الاستثمار
 (ج) خفض - الاستثمار
 (د) رفع - الإنفاق

٧. إذا زادت الكمية المعروضة من النقود على الكمية المطلوبة منها ...

- (أ) ارتفع سعر الفائدة
 (ب) إنخفض سعر الفائدة
 (ج) لن يتأثر سعر الفائدة
 (د) لا شيء مما ذكر

٨. عندما يبدأ معدل الأجر النقدي بالانخفاض ... مستوى الأسعار

- (أ) ينخفض
 (ب) يرتفع
 (ج) لا يتأثر
 (د) لا شيء مما ذكر

٩. عندما يزيد الطلب الكلي وتنخفض البطالة إلى أقل من المعدل الطبيعي، يبدأ معدل الأجر النقدي ...

- (أ) بالإنخفاض
 (ب) بالارتفاع
 (ج) بالنقصان
 (د) الإجابتان أ و ج كلتاهما صحيحة

١٠. استنادا إلى النظرية الكلاسيكية الجديدة فإن انخفاض مستوى الأسعار يؤدي إلى ... معدل الأجر ...

- (أ) انخفاض - النقدي

- (ب) زيادة - النقدي
(ج) انخفاض - الحقيقي
(د) زيادة - الحقيقي

١١. تعبر هذه المعادلة $Y=f(L,K,T)$ عن العلاقة بين ...

- (أ) الناتج المحلي الإجمالي الحقيقي والعوامل المحددة للعرض الكلي
(ب) الناتج القومي الإجمالي والعوامل المحددة للطلب الكلي
(ج) الناتج المحلي الصافي والعوامل المؤثرة في حجمه
(د) كل ما ذكر

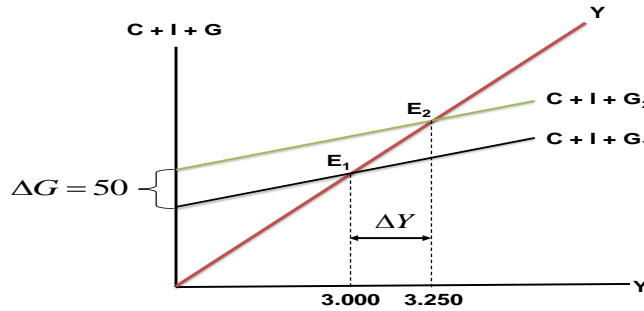
١٢. هناك شرطا بديلا لتوازن الإقتصاد الكلي هو:

- (أ) تعادل الدخل الوطني مع الإستهلاك الوطني
(ب) تعادل الإعانات مع الإقتطاعات
(ج) تعادل التسريبات مع الحقن
(د) لا شيء مما ذكر

$$\frac{\Delta Y}{\Delta G} = \frac{1}{1-b}$$

١٣. تمثل هذه المعادلة

- (أ) مضاعف الضريبة الثابتة
(ب) مضاعف الإنفاق الحكومي
(ج) مضاعف الضريبة النسبية
(د) مضاعف الاستثمار الحكومي



١٤. في الشكل أعلاه ، بزيادة ... بمقدار ... مليون دينار ... الطلب الكلي بمقدار...

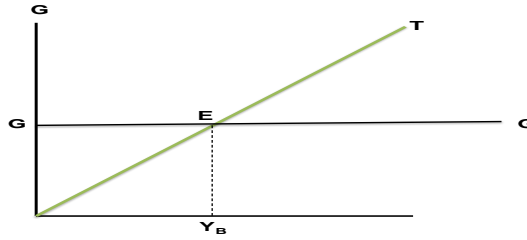
- (أ) الضريبة ، ٥٠ ، انخفاض ، ٢٥٠
(ب) الدخل ، ٥٠ ، زاد ، ٢٥٠
(ج) الإنفاق الحكومي ، ٢٥٠ ، زاد ، ٥٠
(د) الإنفاق الحكومي ، ٥٠ ، زاد ، ٢٥٠

١٥. في الشكل أعلاه ، انتقل توازن الإقتصاد من E_1 حيث...، وارتفاع البطالة إلى E_2 حيث ...

- (أ) الرواج، التضخم
(ب) الكساد، الإستخدام الكامل
(ج) اللاتوازن ، التوازن
(د) الفائض، العجز

$$16. \frac{\Delta Y}{\Delta G + \Delta T} = \left\{ \frac{1}{1-b} \right\} + \left\{ -b \frac{1}{(1-b)} \right\} \Rightarrow \frac{1-b}{1-b} = 1$$

- (أ) مضاعف الموازنة المتوازنة
 (ب) مضاعف الإنفاق الحكومي
 (ج) مضاعف الضريبة
 (د) لا شيء مما ذكر



17. في الشكل أعلاه عند (Y_B) يتعادل ... مع ... وتكون الموازنة ...

- (أ) الدخل - الإنفاق - فائضة
 (ب) الإنفاق - إيراد الضريبة - متوازنة
 (ج) الإنفاق - الدخل - عاجزة
 (د) الدخل - الاستهلاك - متوازنة

18. يعرف GDP بأنه...

- (أ) مجموع السلع والخدمات النهائية المنتجة محلياً في سنة معينة
 (ب) مجموع القيم السوقية للسلع والخدمات النهائية والوسيلة المنتجة محلياً في سنة معينة
 (ج) مجموع القيم السوقية للسلع والخدمات النهائية المنتجة محلياً في سنة معينة
 (د) مجموع القيم السوقية للسلع والخدمات النهائية المنتجة محلياً وخارجياً في سنة معينة

19. يستثنى من السلع والخدمات النهائية ما يلي...

- (أ) السلع التي تنتج كي تستخدم وتقنى وتتحول إلى سلع أخرى
 (ب) السلع الاستهلاكية
 (ج) الآلات والمعدات والمباني
 (د) الصادرات

20. يقاس GDP بطريقة الإنفاق (من الشمال إلى اليمين) كما يلي...

- (أ) $C-I+G+X-M$
 (ب) $C-I+G+M-X$
 (ج) $C+I-G+X-M$
 (د) $C+I+G+X-M$