

أنظر عاليا وأطلب ما تشتهي

فهو وحده

De tout et 2 rien

من بيده الأمر

De tout et 2 rien

بين كاف و نون

ليقول كن فيكون

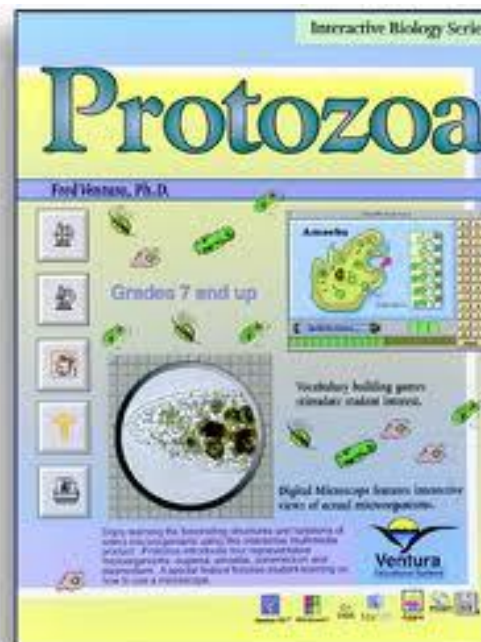
De tout et 2 rien





بِسْمِ اللّٰهِ الرَّحْمٰنِ الرَّحِیْمِ
السَّلَامُ عَلَیْكُمْ
وَرَحْمَةُ اللّٰهِ وَبَرَكَاتُهُ

- **A parasite** is an organism (uni or multicellular) lives in or on a larger organism (**host**) and causing harm to it (**parasitic disease**).



Parasitic Protozoology

علم الاوليات الطفيلي



الاوليات الطفيلية

الديدان الطفيلية

المفصليات الطفيلية

علم
الطفيليات



الاوليات الطفيلية



الصفات العامه للاوليات



Kingdom :protista

Sub kingdom :protozoa

Phylum

Sarcomastigophora

Ciliophora

Apicomplexa

Sarcodina

mastigophora

Class

zoomastigophora

Sporozoa

order

Kinetoplastida

Diplomonodida

Trichomonadida

family

Hexamitidae

Ex: *Giardia*

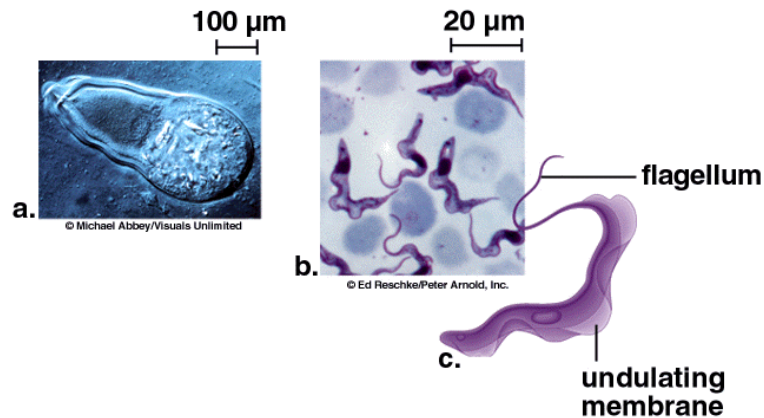
Trichomnadidae

EX: *Trichomonas*

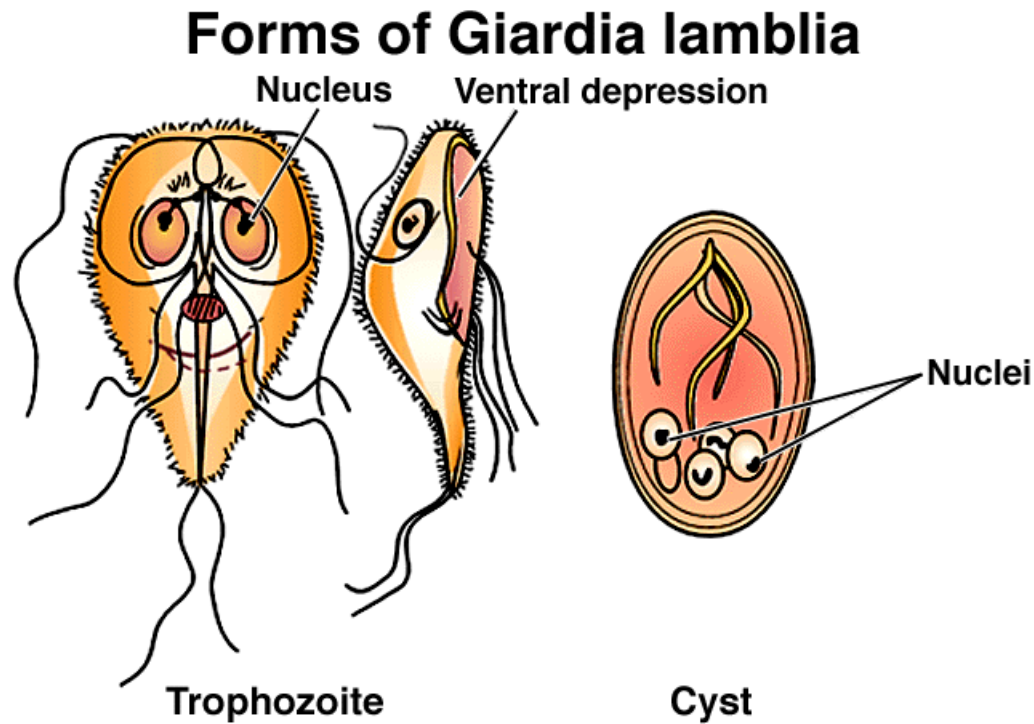
Zoomastigophora

- enteric سوطيات معوية
- venereal سوطيات الجهاز التناسلي
- haemo سوطيات دموية

Zooflagellates



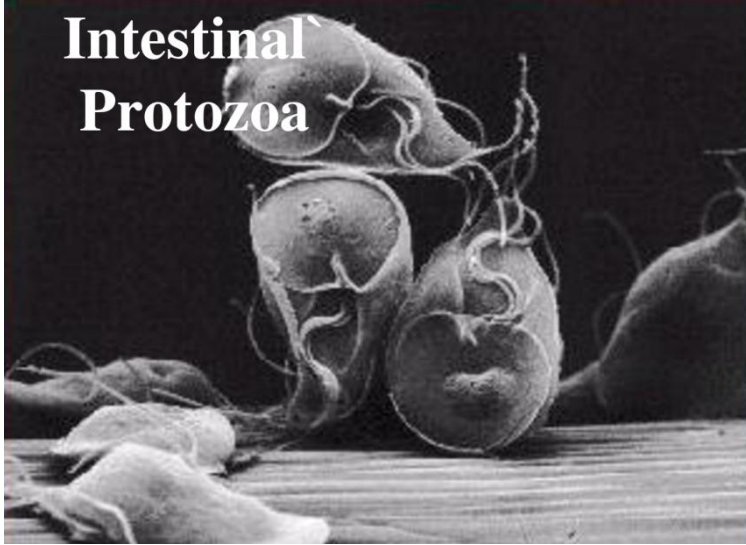
Order : Diplomonodida



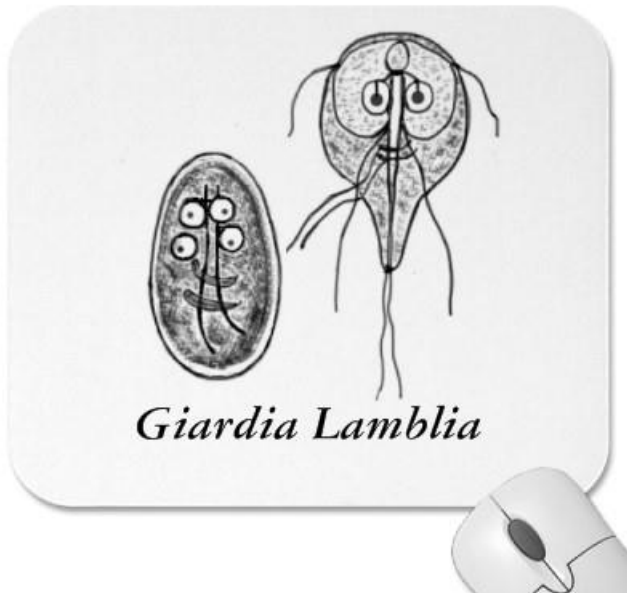
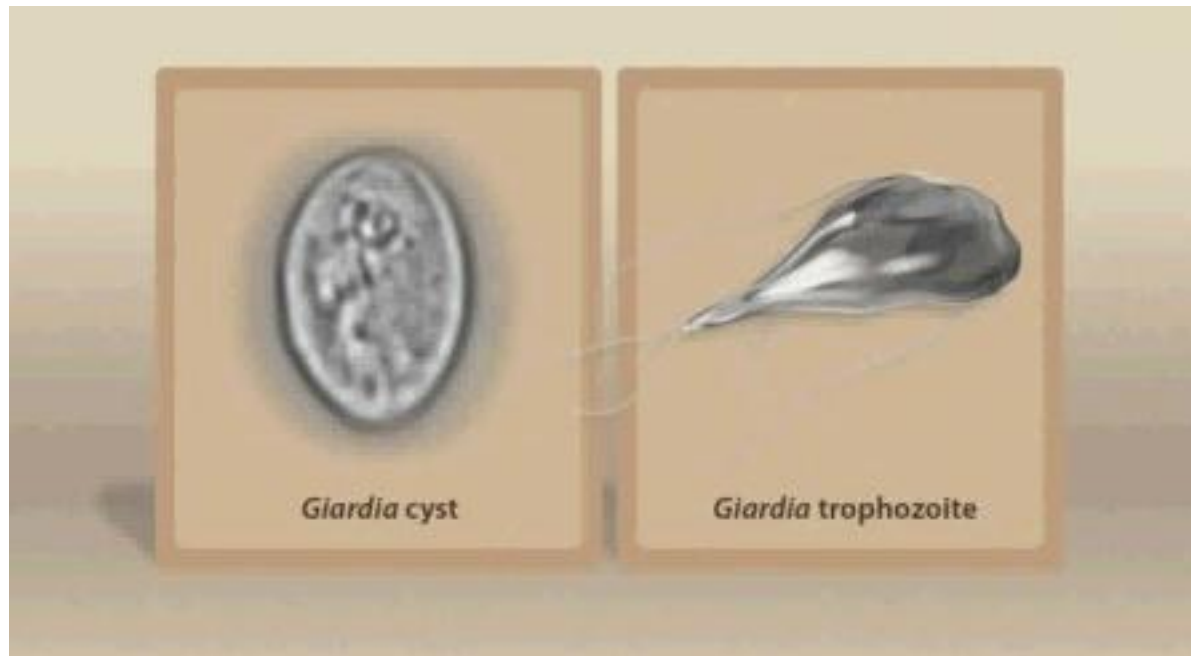
- التناظر
- الاسواط
- التكاثر
- الانوية
- التكاثر
- مكان التطفل
- Hexamitidae

Ex : *Giardia*

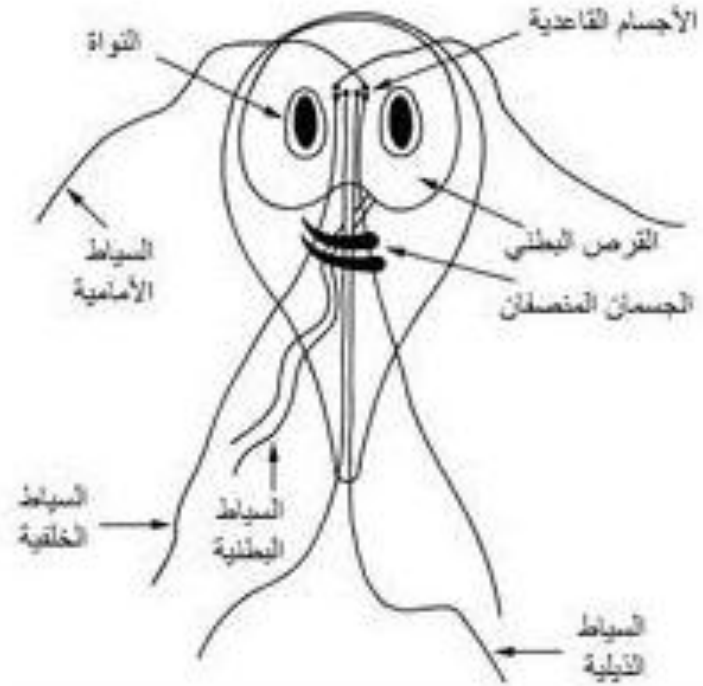
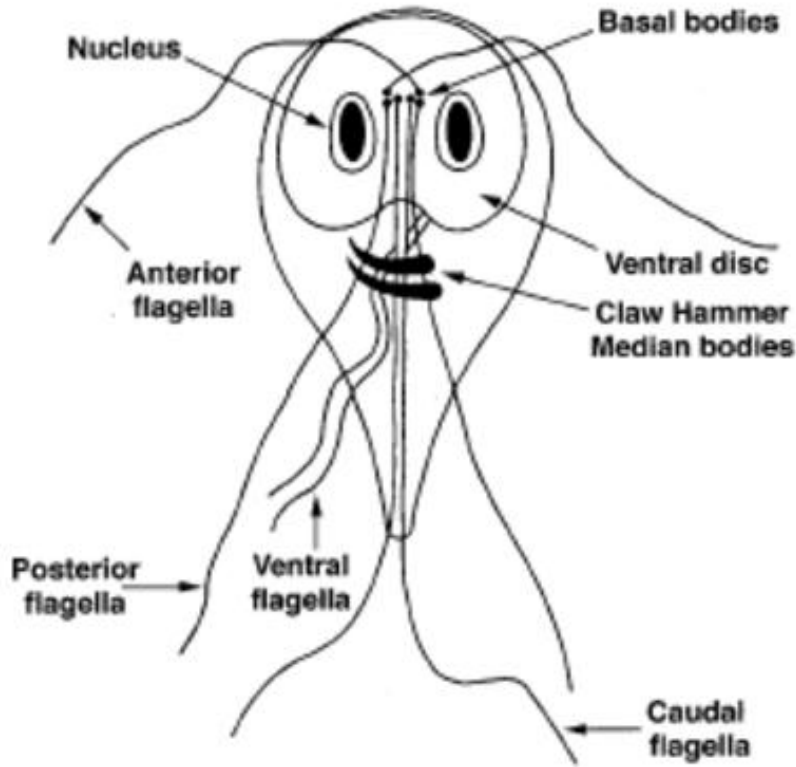
Giardia lamblia, *Giardia intestinalis*



- العائل (المضيف)
- النوع
- الشكل
- دورة الحياة
- الأهمية (الامراضية-الوقاية-العلاج)



• الشكل:

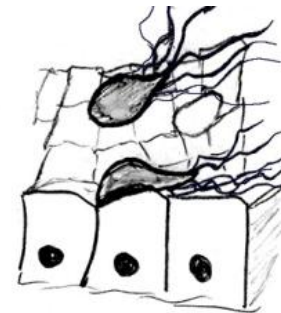
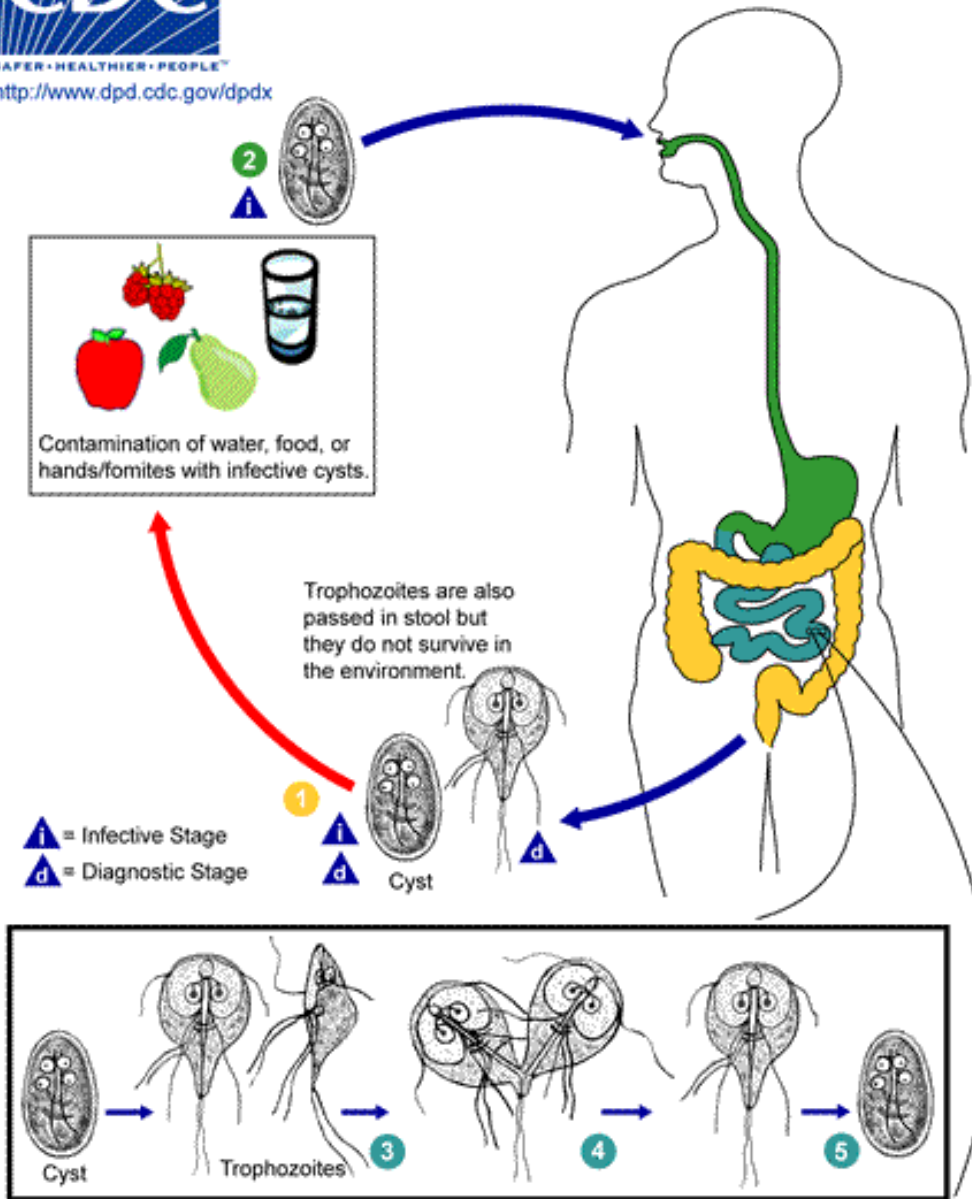




SAFER • HEALTHIER • PEOPLE™

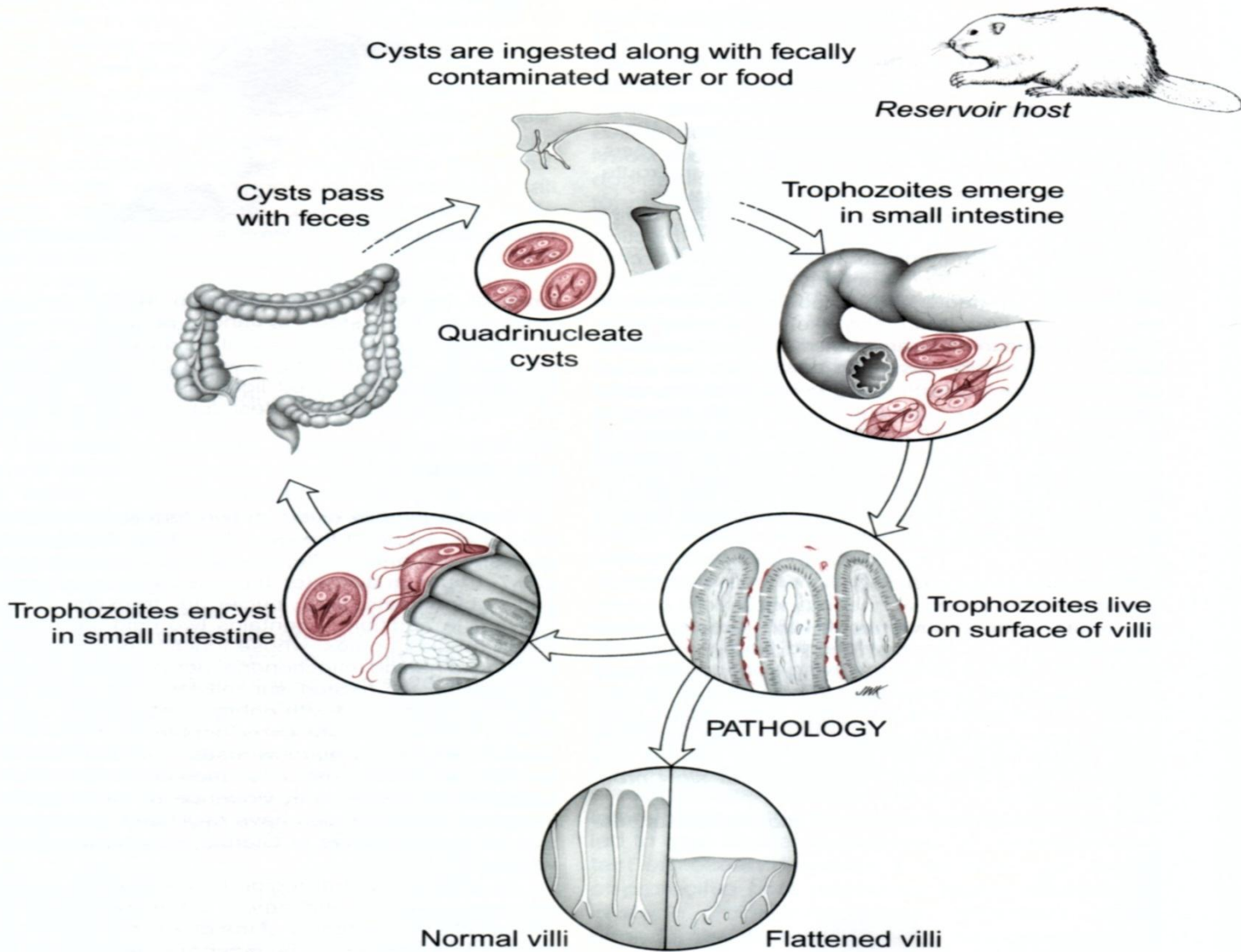
<http://www.dpd.cdc.gov/dpdx>

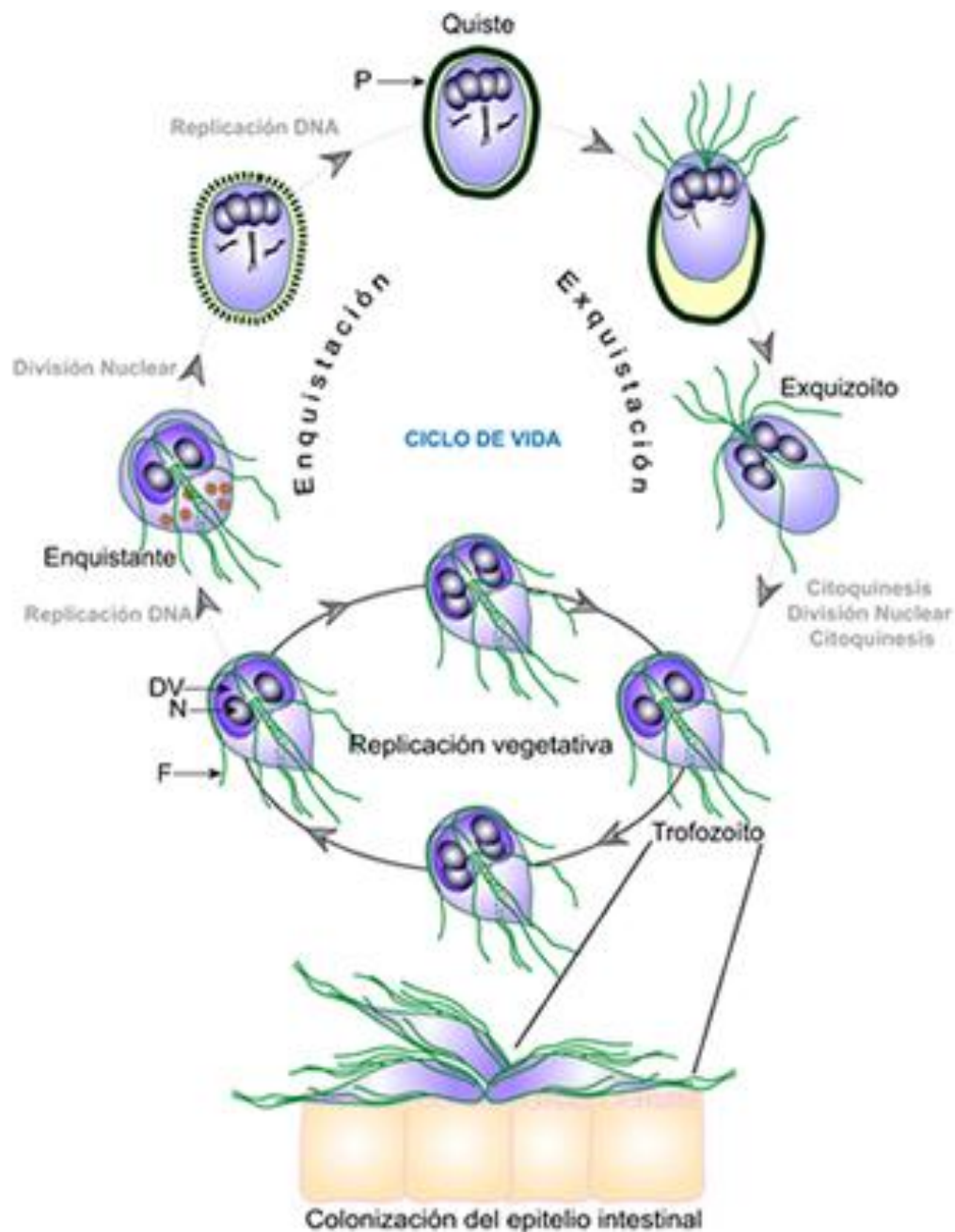
• دورة الحياة:



Trophozoites attached to intestinal mucosa

Giardia lamblia



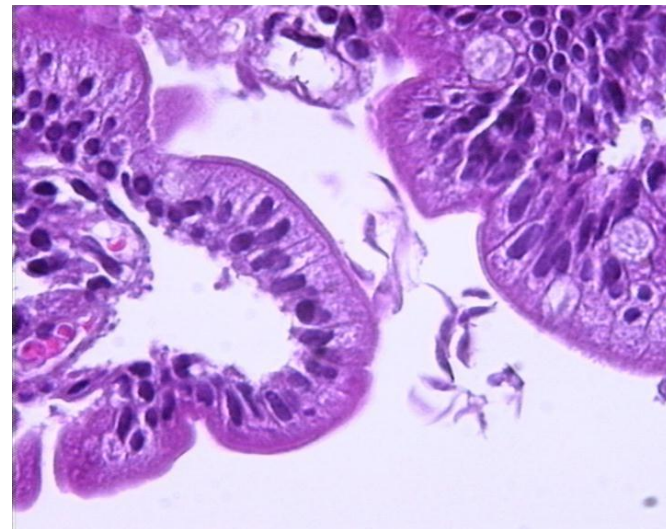
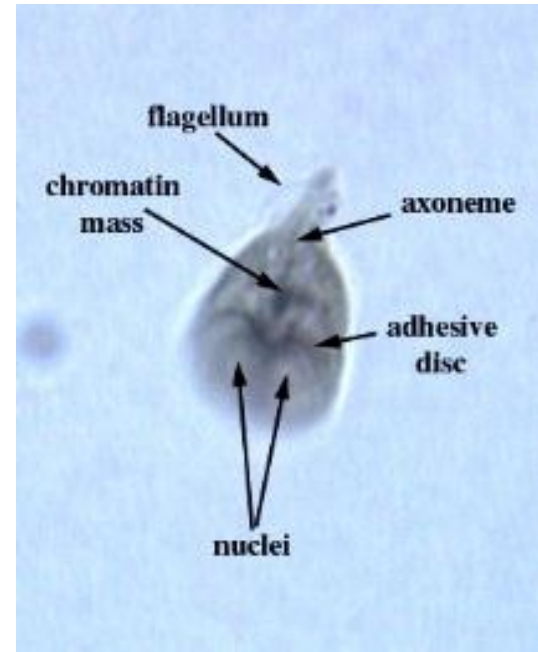
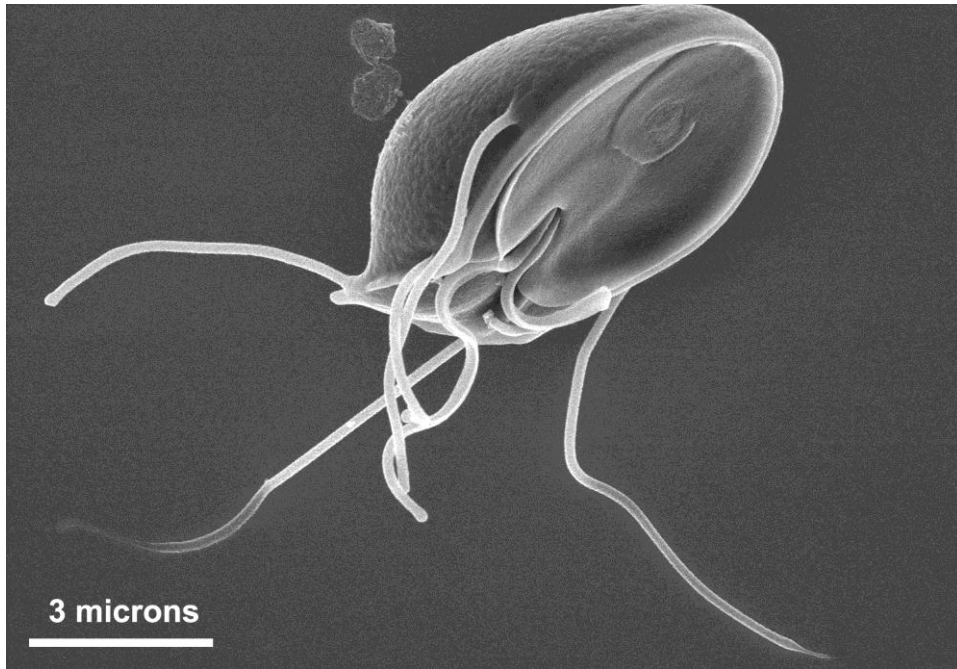


Trofozoito



Quiste

F: Flagelo
 DV: Disco ventral
 N: Núcleo
 P: Pared
 Barra 10uM



• الأهمية (الامراضية-الوقاية-العلاج):

Giardia lamblia

CLINICAL MANIFESTATIONS

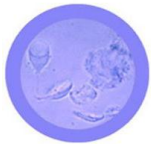
Wide spectrum of disease ranging from asymptomatic to mild self-limiting diarrheal illness to chronic infection with malabsorption and weight loss

- Acute phase

- diarrhea
 - abdominal cramps
 - nausea
 - anorexia
 - malaise

- Chronic phase

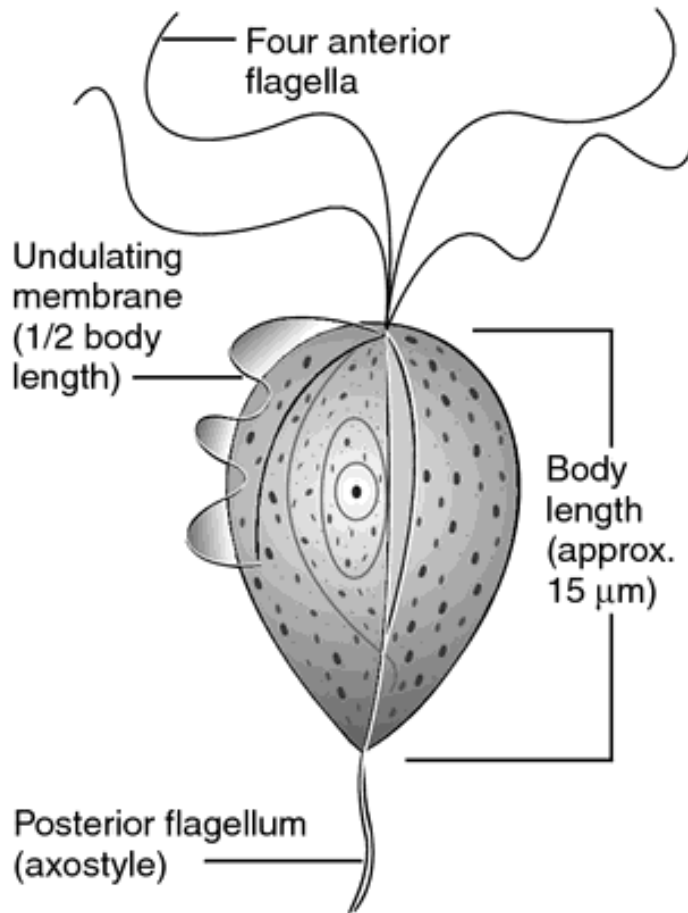
- persistent diarrhea
 - weight loss
 - debilitation



Giardia
(*Giardia lamblia*)

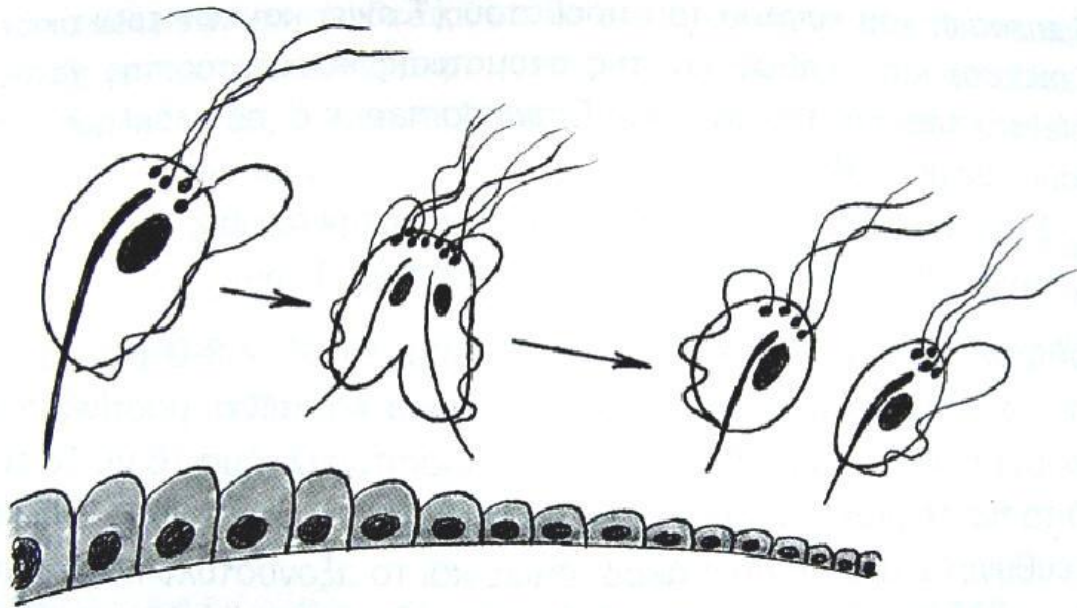


Order :Trichomonadida



- الاسواط (٤-٦)
- الجسم جار القاعدي
- لا توجد ايكياس
- معظم الافراد طفيلية
- **Trichomonadidae**

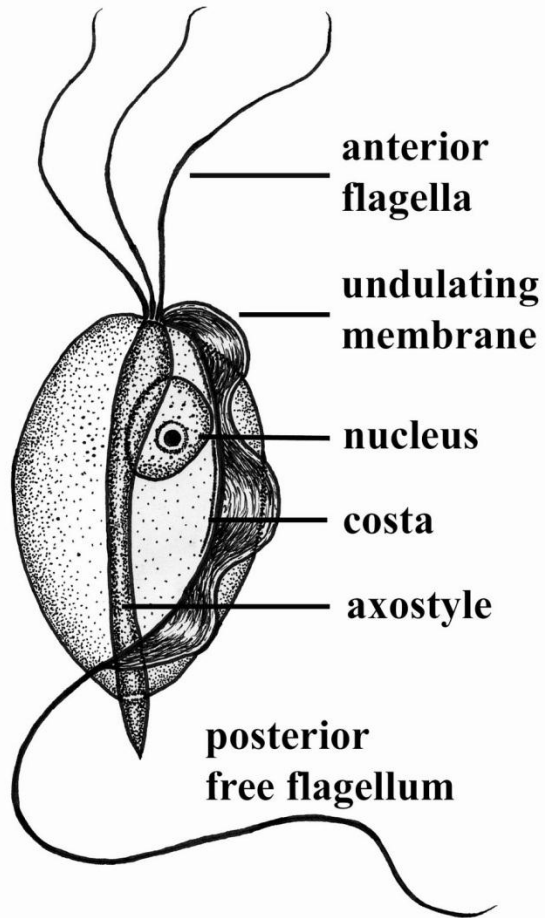
Family: Trichomonadidae



Ο βιολογικός κύκλος των Trichomonadidae

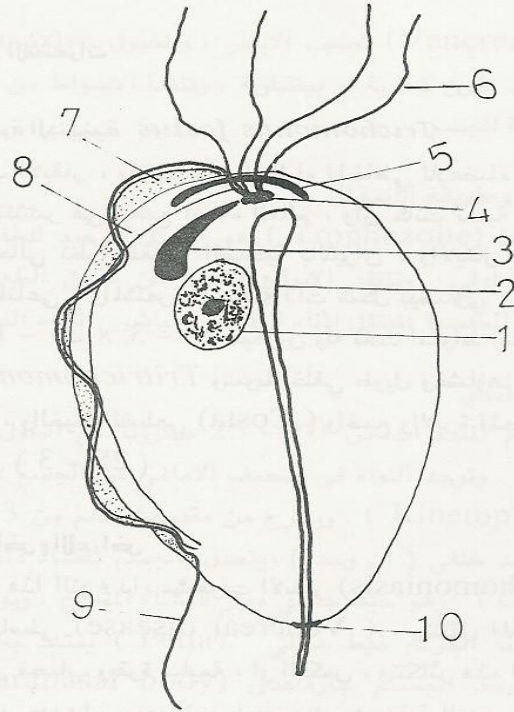
- الجسم
- النواة
- الحبيبات القاعدية
- الاسواط
- الضلع costa
- الغشاء المتموج
- الجسم جار القاعدي
- القلم المحوري
- الترس pelta
- التكاثر

EX: *Trichomonas*

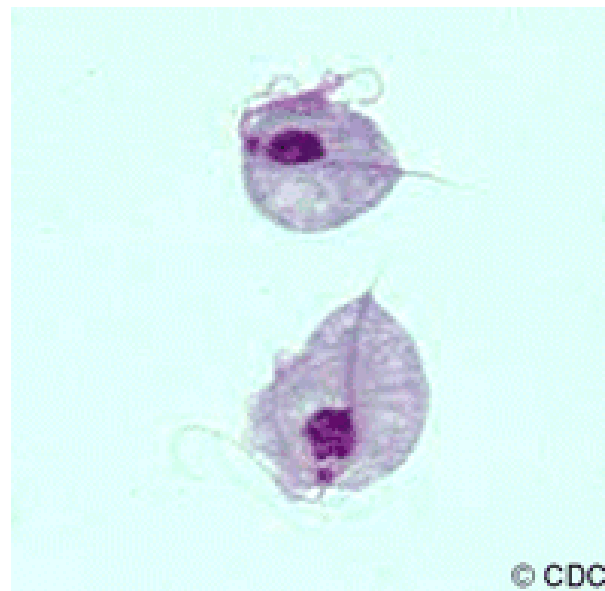


- العائل (المضيف)
- النوع
- الشكل
- دورة الحياة
- الأهمية (الامراضية-الوقاية-العلاج)

• الشكل:



شكل (3 - 27) التركيب الدقيق للمشعرات (Trichomonas) .
1- النواة . 2- ابرة محورية . 3- جسم جار قاعدي . 4- منشأ الحركة . 5- خيط
هلالى . 6- اسواط امامية . 7- غشاء متموج . 8- خيط ضلعى . 9- طرف حر
للسوط . 10- حلقة كروماتينية



Trichomonas gallinae



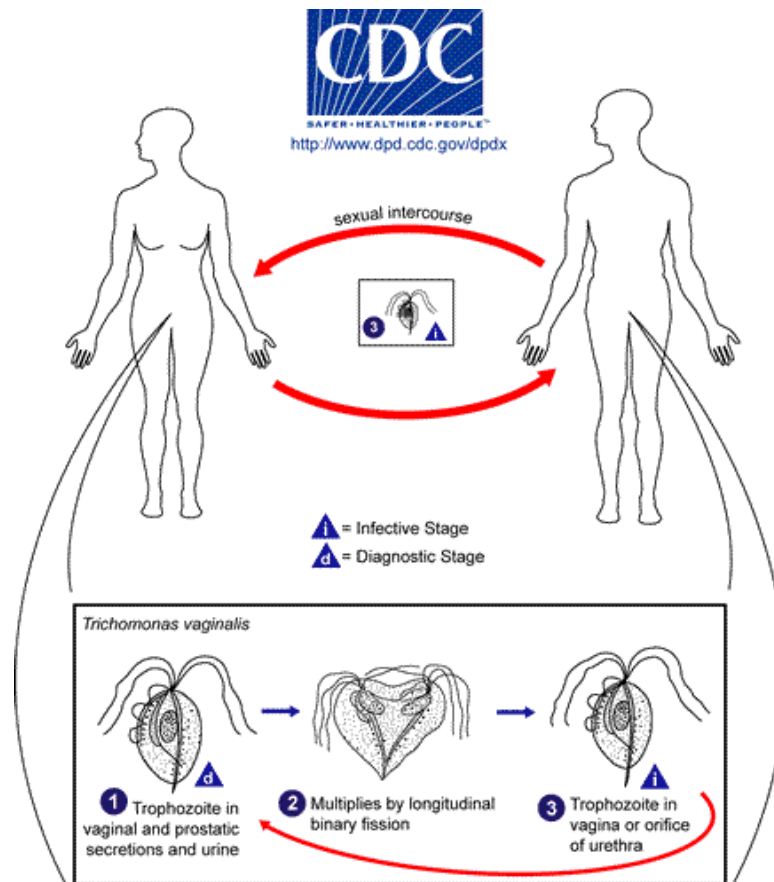
• الأهمية (الامراضية-الوقاية-العلاج):



Trichomonas vaginalis

ORDEM - Trichomonadida
FAMÍLIA - Trichomonadidae
ESPÉCIES:

1. *Trichomonas vaginalis* (cavidades genitais e u



• الأهمية (الامراضية-الوقاية-العلاج):



Bubbly discharge of vaginal fluid growing the parasite *Trichomonas vaginalis*

INFECTIONS

Trichomoniasis

THANK

YOU

