



صديقك هو الذي

قد لا تجده بجانبك و انت سعيد

ولكن تجده دائما

و انت حزين



بِسْمِ اللَّهِ الرَّحْمَنِ الرَّحِيمِ
السَّلَامُ عَلَيْكُمْ وَرَحْمَةُ اللَّهِ وَبَرَكَاتُهُ

طائفة السستودا (الديدان الشريطية) CLASS CESTODA



CLASS CESTODA

Tape-like, segmented (proglottids) body with an anterior scolex for attachment to the small intestine.



Pseudophyllideans and Cyclophyllideans

TABLE 86-3 Differences between Pseudophyllidean and Cyclophyllidean Tapeworms

| Differentiating Feature | Pseudophyllidea | Cyclophyllidea |
|-------------------------|---|--|
| Scolex | Two sucking grooves (bothrial) | Four muscular suckers (acetabula) |
| Genital pore | Center of each proglottid | Margin(s) of each proglottid [may be located On both sides in an irregular pattern (<i>Taenia</i> spp); all on the same side (<i>Hymenolepis</i> spp); or each proglottid may have a pore on each side (<i>dipylidium caninum</i>)] |
| Uterine pore | Center of proglottides on ventral surface | Absent; uterus ends blindly |
| Uterus (gravid) | Relatively long and coiled | Saclike, highly branched |
| Eggs | Operculate | Nonoperculate |
| Oncosphere | Ciliated (coracidium) | Nonciliated |
| Larvae | Procercoïd and plerocercoid; both forms solid | Cysticercoid, cysticercus, hydatid; all forms cystic |

في الجدول التالي :

| الشريطيات الكاذبة Cotyloda | الشريطيات الحقيقية Eucestoda |
|--|--|
| قد يوجد رويس به شقان طوليان Bothria . | الرويس به أربعة محاجم تشبه الكوب وقد يوجد معها حيزوم rostellum مزود بخطاطيف . القطعة البالغة : |
| تتوزع الغدد المحية في كل القطعة. | تكون الغدد المحية كتلة صماء خلف المبيض. |
| تفتح الفتحة التناسلية العامة على السطح البطني. | تفتح الفتحة التناسلية العامة على الجانب . |
| توجد فتحة رحم على السطح البطني. | لا توجد فتحة رحم. |
| غير موجودة ويخرج البيض في القطع البالغة | القطعة الحبلية : موجودة وتتفصل من الجسم |

| | |
|--|--|
| المتصلة من فتحات الرحم . | فرادى أو في مجاميع مملوءة بالبيض . |
| يخرج البيض (البيضوي الشكل وله غطاء). | يخرج البيض (الكروي الشكل وبدون غطاء) |
| غير كامل النمو ويحتاج لفترة لكي يصبح معدي. | ويحتوي على أجنة تامة النمو وهو معدي مباشرة. |
| تحتاج دورة الحياة إلى مضيفين وسيطين. | تحتاج دورة الحياة لمضيف وسيط واحد والأدوار |
| والأدوار اليرقية هي : Procercoid | اليرقية هي : الكيسة المذنبة Cysticercus |
| و Plerocercoid | والكيسانية المذنبة Cysticercoid |
| | و coenurus والكيس المائي Hydatid |

الأطوار اليرقية في العوائل الوسيطة:

PSEUDOPHYLLIDS



OVUM



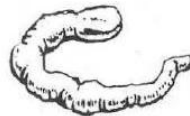
CORACIDIUM



ONCOSPHERE



PROCERCOID



PLEROCERCOID

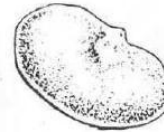
CYCLOPHYLLIDS



OVUM



HEXACANTH
ONCOSPHERE



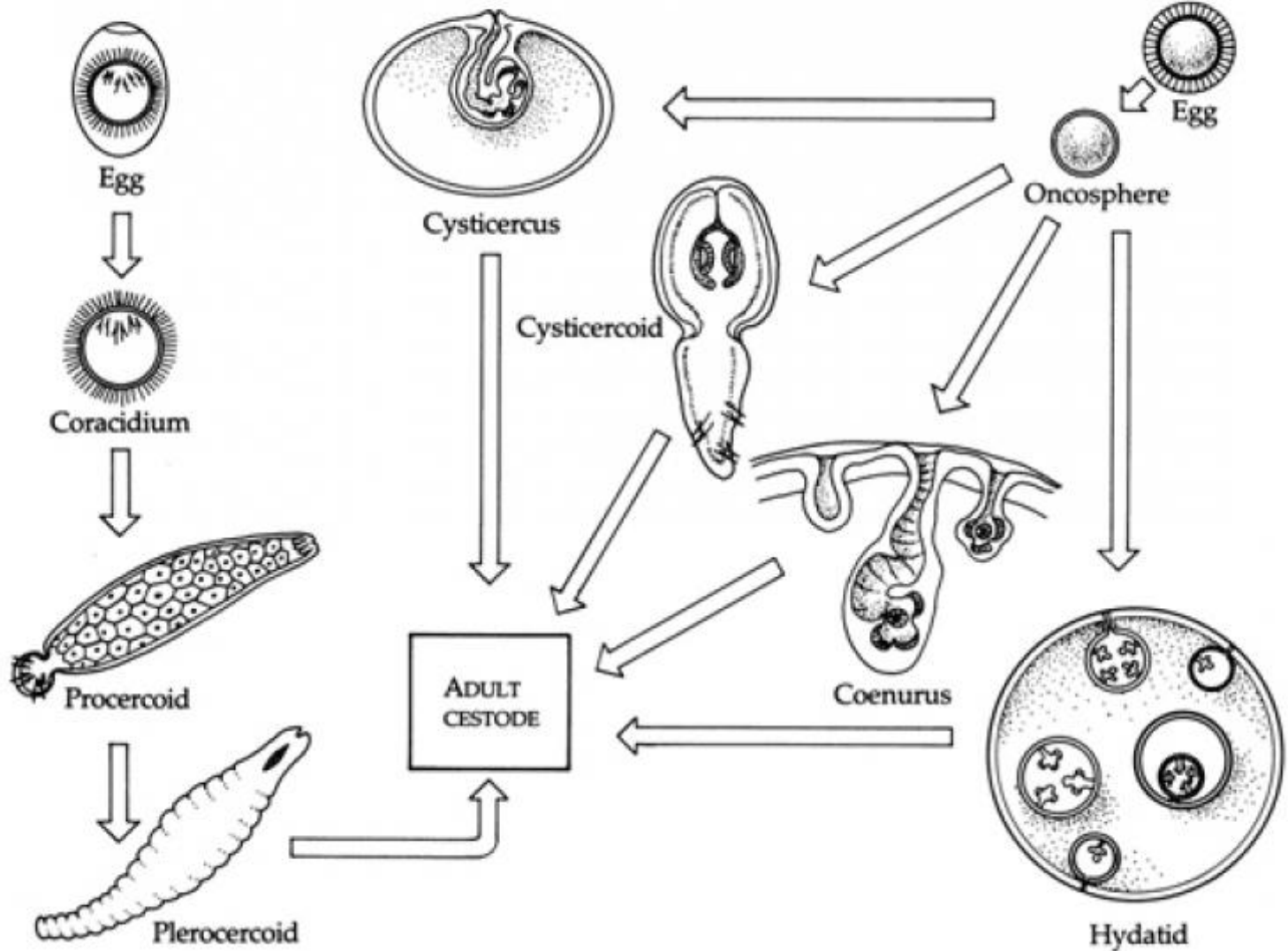
CYSTICERCUS



CYSTICERCOID

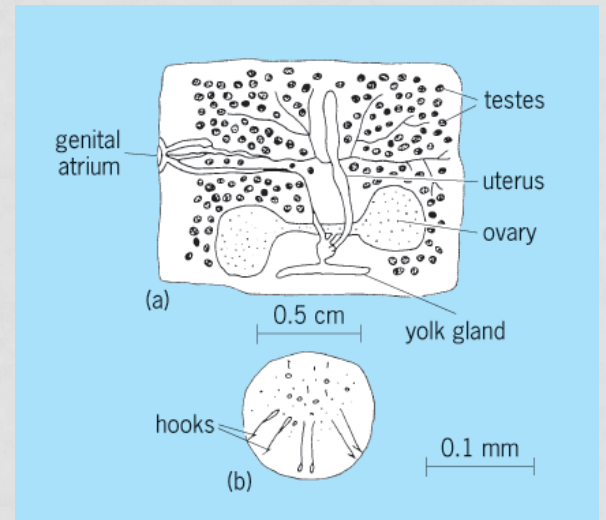
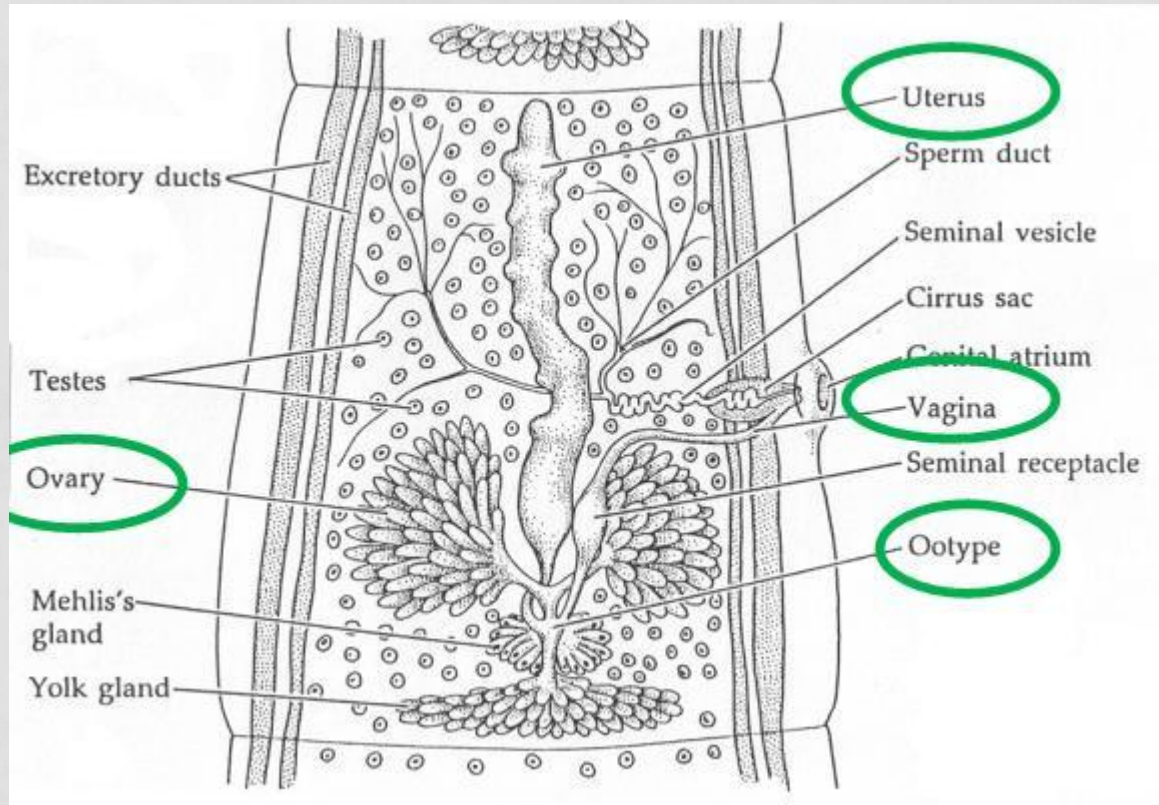
Pseudophyllidean pattern

Cyclophyllidean pattern



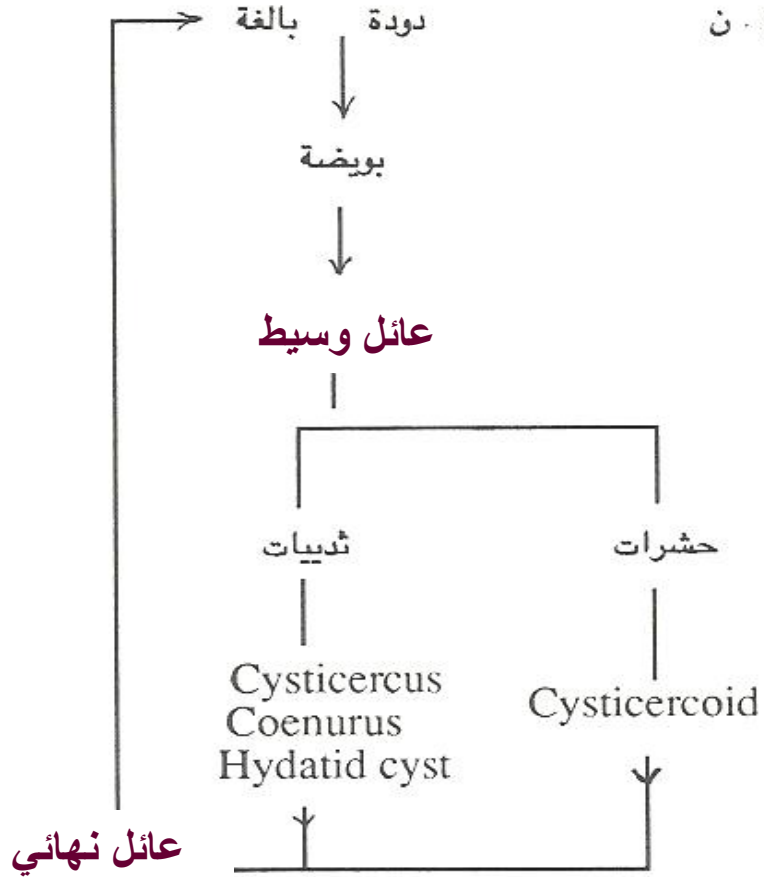
طائفة الديدان الشريطية الحقيقية Eucestoda





الشريطيات الحقيقية

ع-ن



دورة الحياة العامة

Family : Taenidae

Ex: Multiceps multiceps



العائل النهائي:

ممکن



العائل الوسيط:

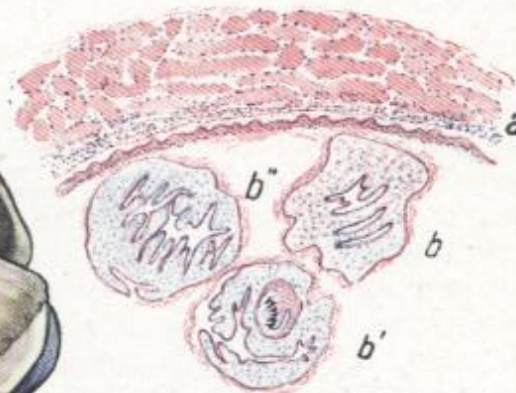
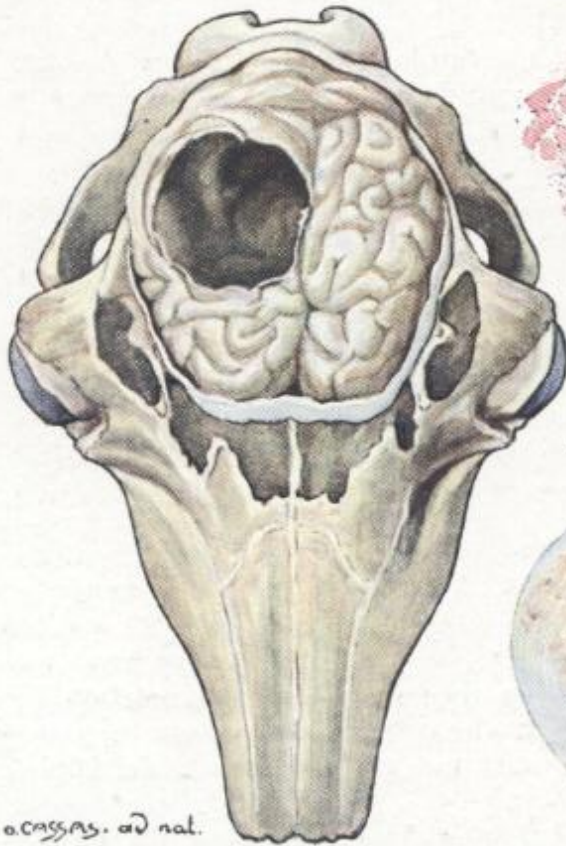


ATLAS DE PARASITOLOGIE

N° XVII

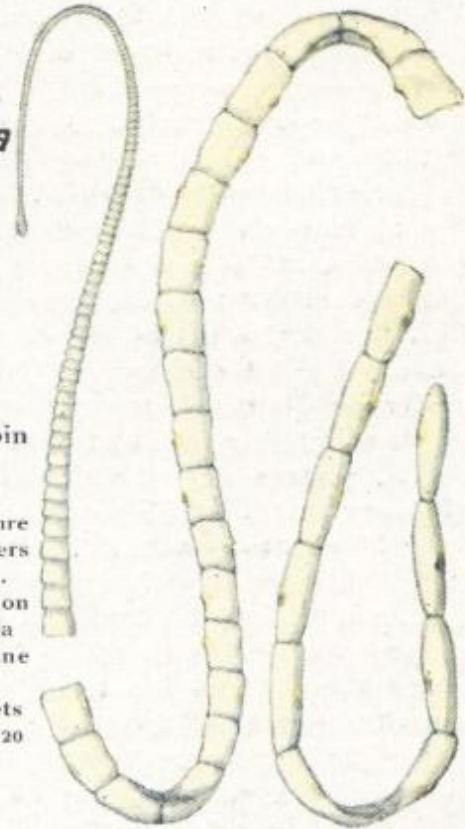
par DESCHIENS, ex-Ingénieur-Chimiste des Hôpitaux de Paris.

Cestodes *Les Cœnures*



4. Coupe faite dans la patte d'un Lapin porteur d'un *Cœnurus serialis*

a Fibres musculaires
b, b', b'' Têtes du Cœnure coupées à divers niveaux.
En b' on voit la couronne de crochets gross' 20



دورة الحياة:

Multiceps multiceps

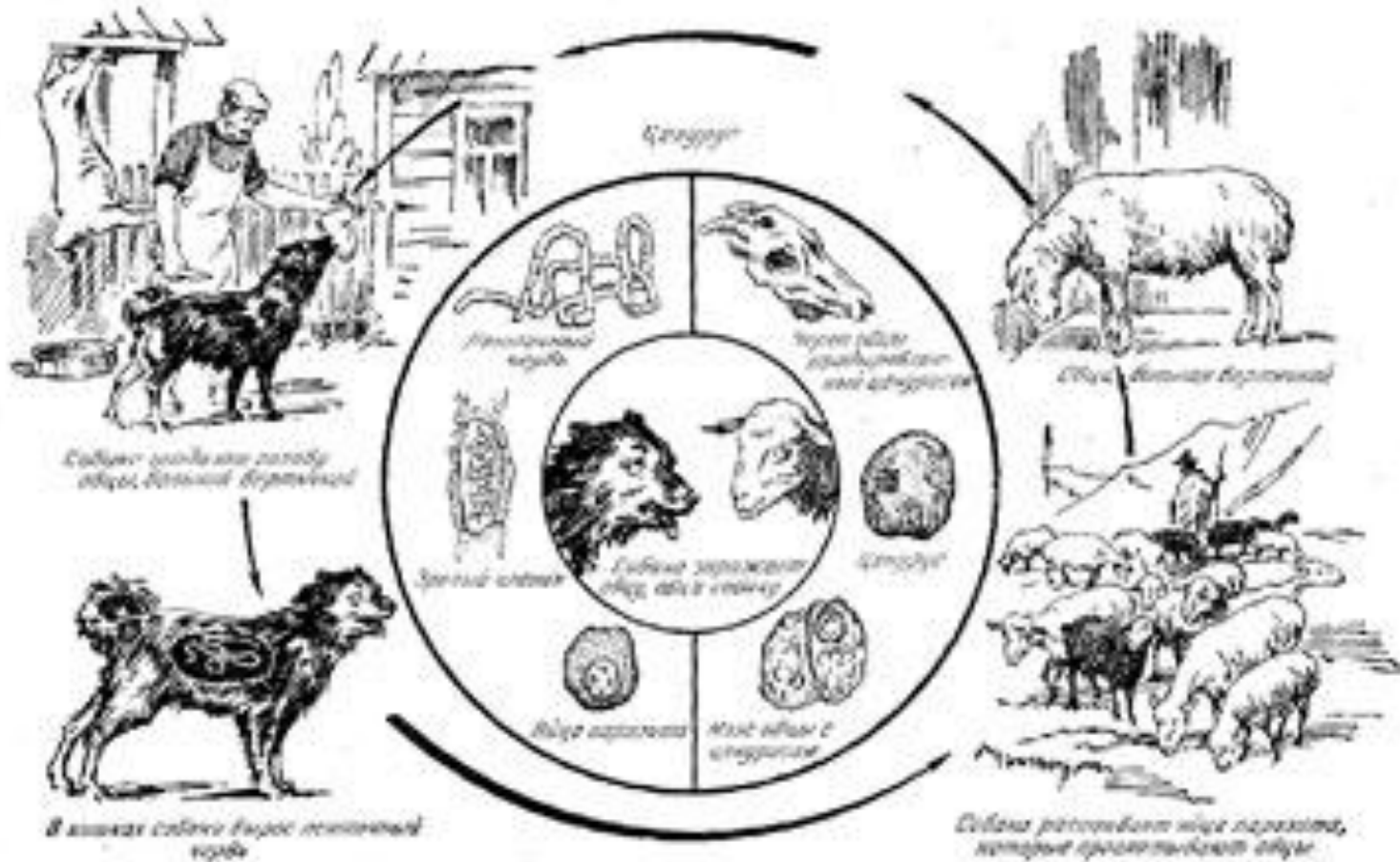
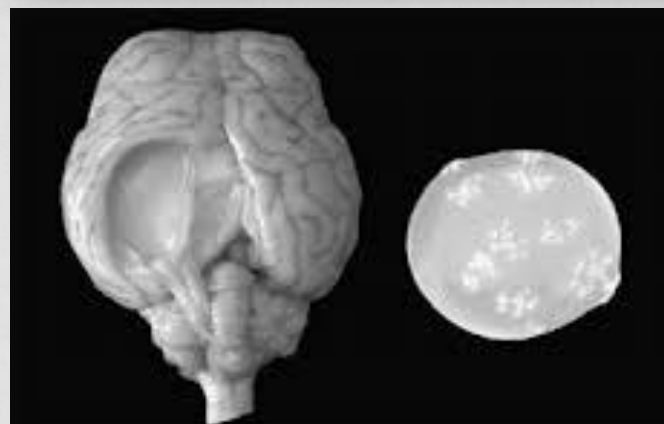
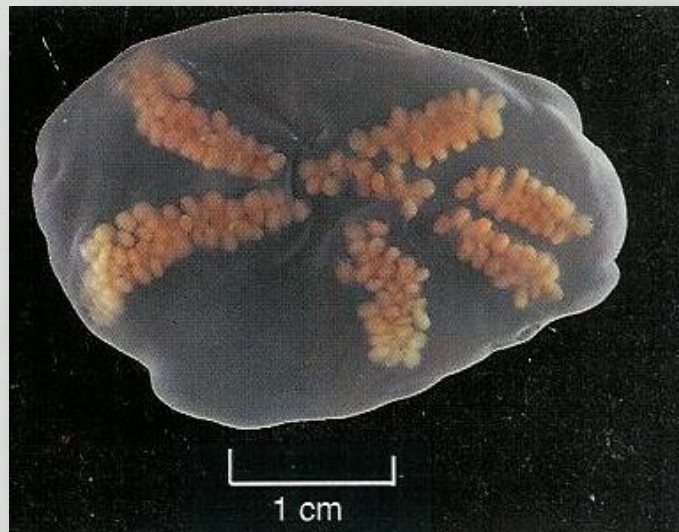
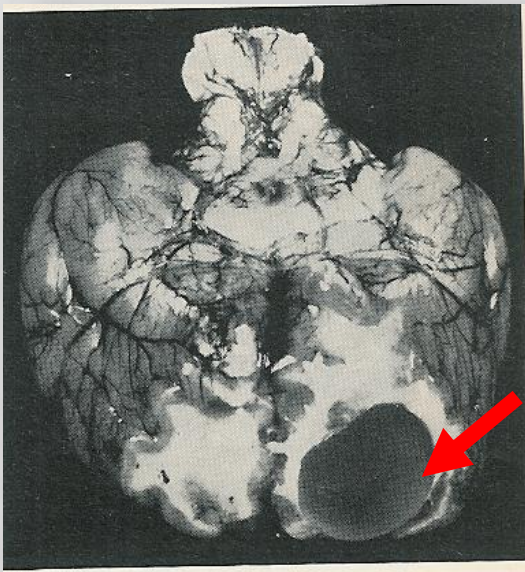


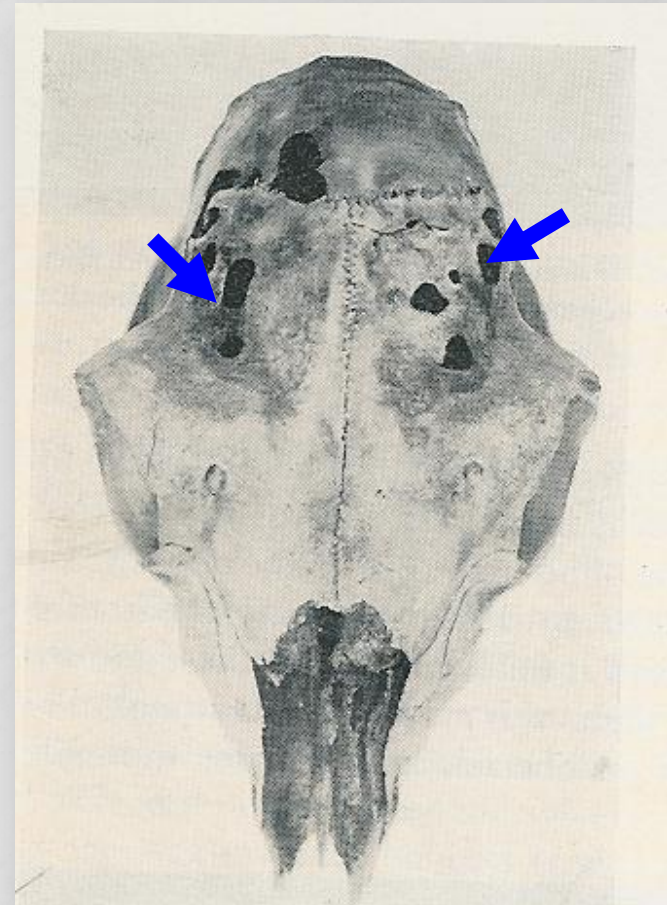
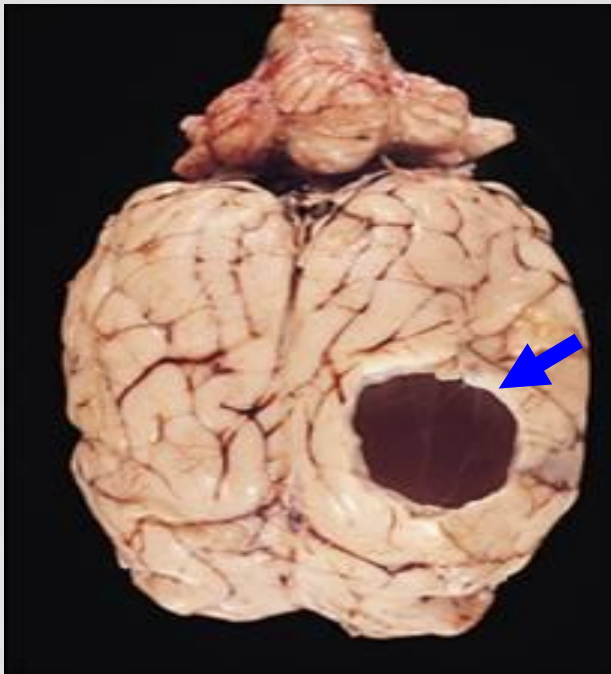
Рис. 52. Вороточная овца.

Coenurus cerebralis حوصلة





Coenurus cerebralis



**Perforation in
sheep skull**

CIRCLING DISEASE مرض الدوران



إصطدام الرأس بجدار الحظيره



الشكل العام للحيوان المصاب



نفوق الحيوان نتيجة لعدم قدرته
على تناول الطعام



شكل الأذن المميز وتوقفها بشكل مستقيم
إضافة إلى شلل في الشفاه



Family : Taenidae

Ex: *Echinococcus granulosus*

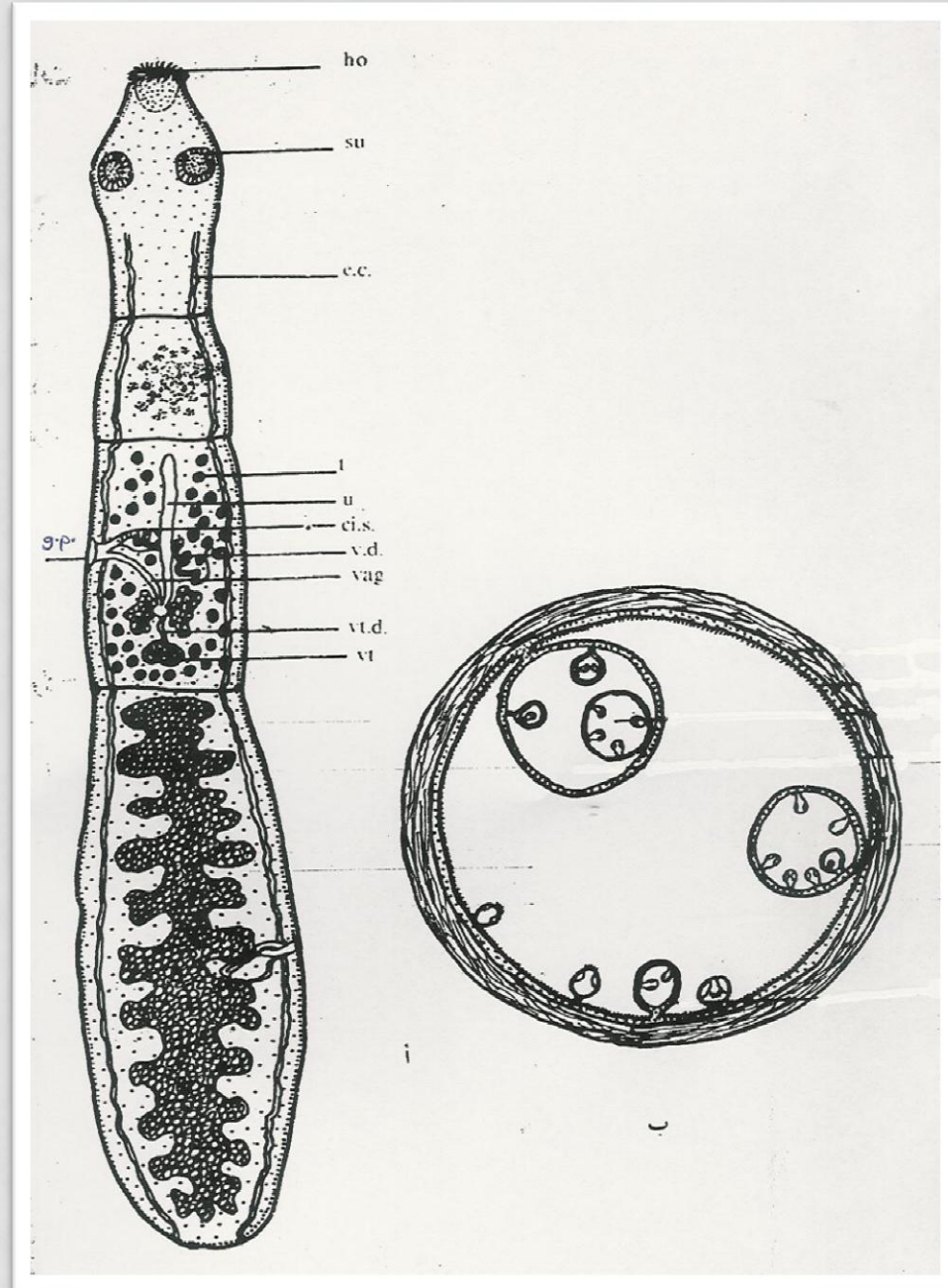


العائل النهائي:

العائل الوسيط:



شكل الطفيل



Echinococcus granulosus adult



Hydatid sand



دورة حياة الطفيل

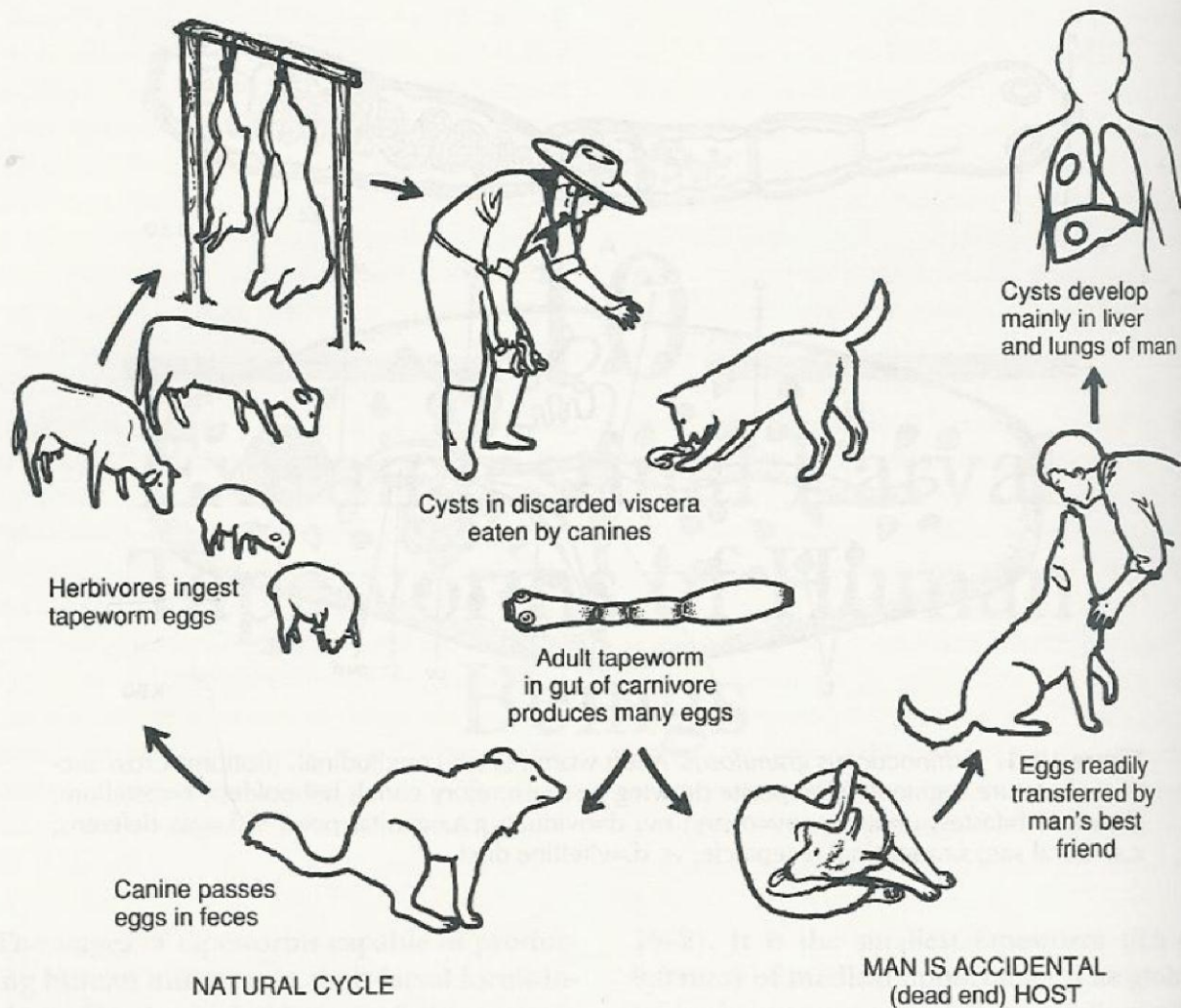
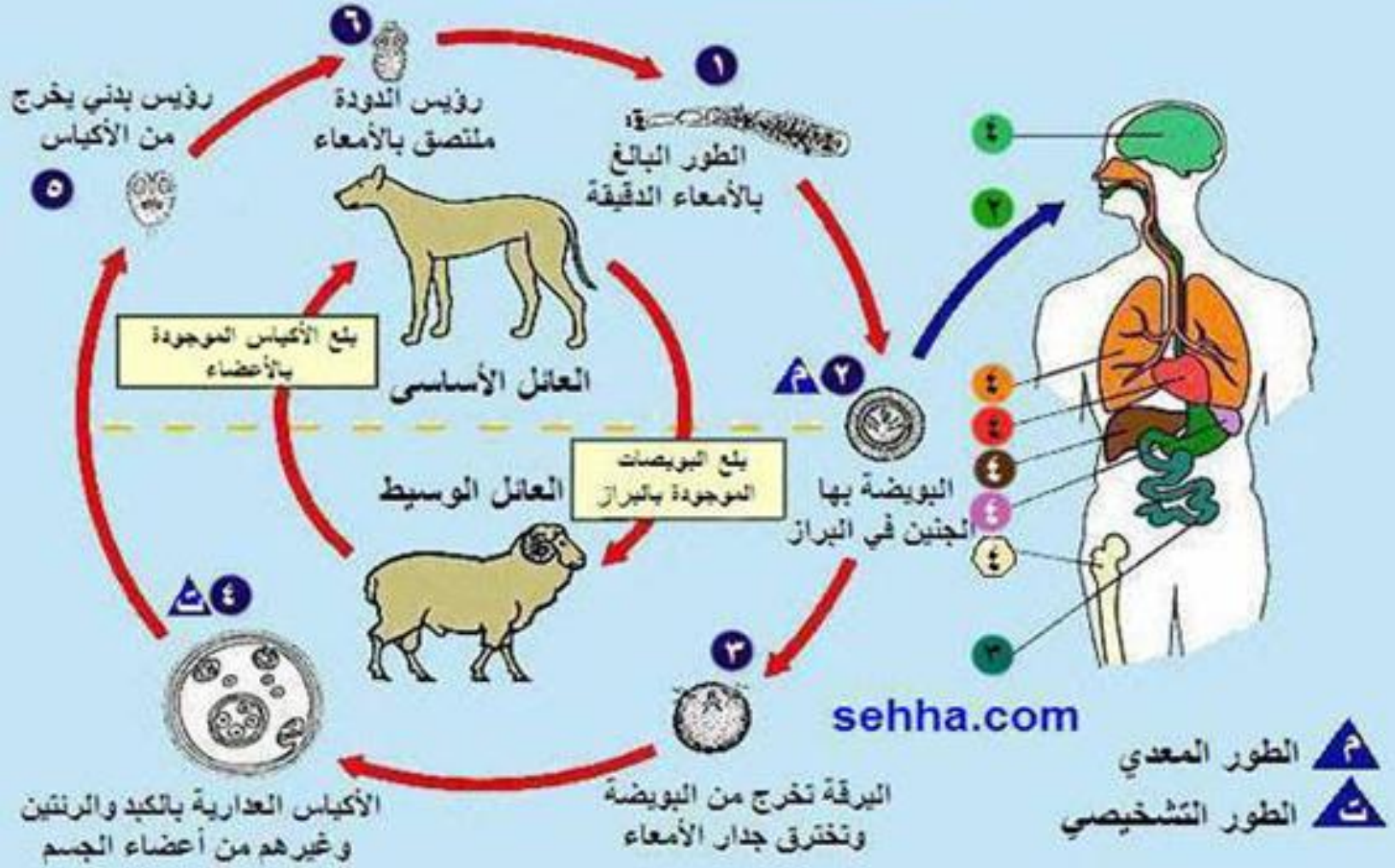
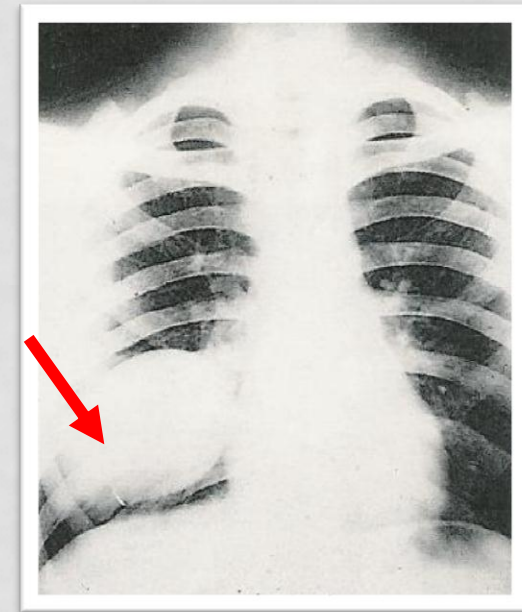
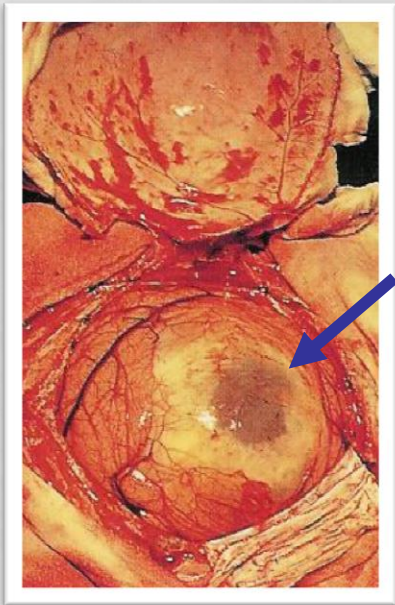
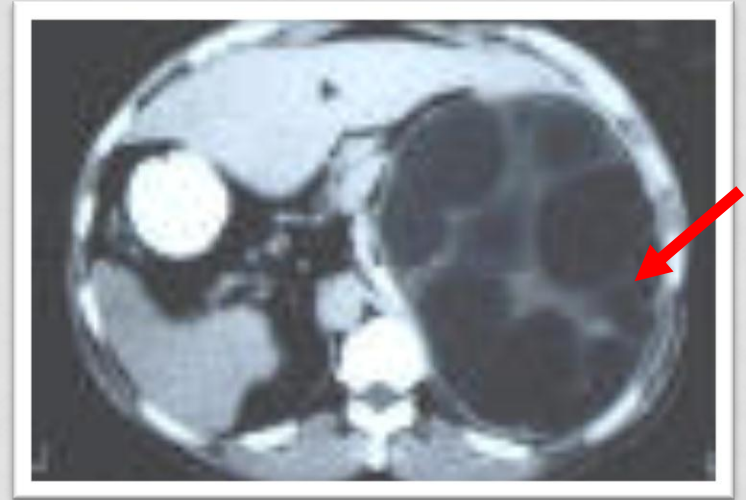


Figure 10-3. Life cycle of *Echinococcus granulosus*.

تخطيط يبين دورة حياة الديدان المشوكة



الأمراضية



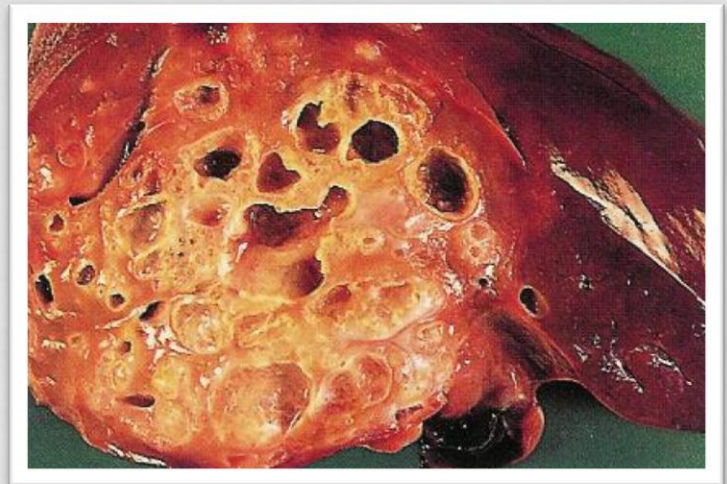
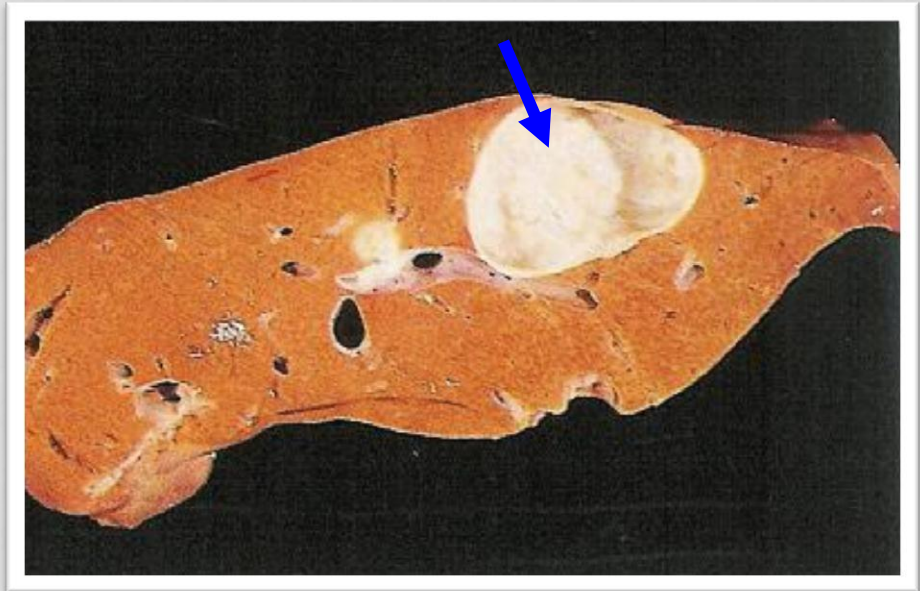
Hydatid cyst in Brain

Hydatid cyst in Man

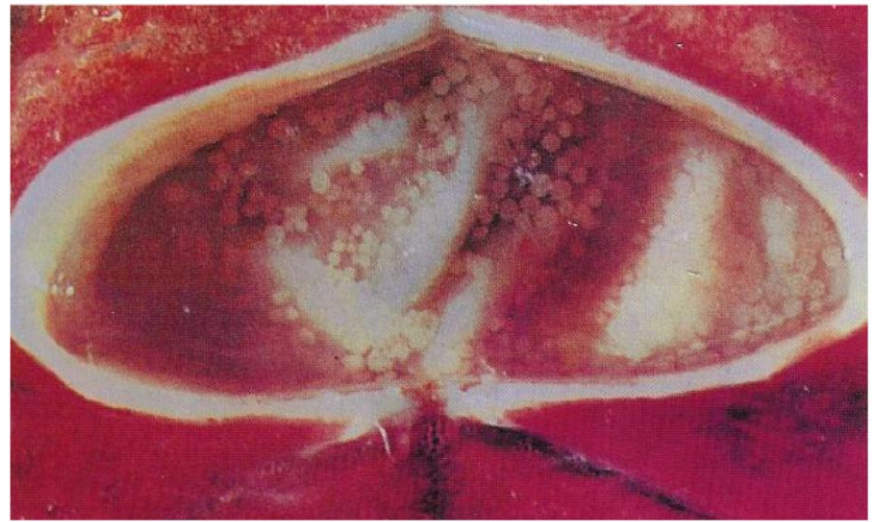
Hydatid cyst in lung



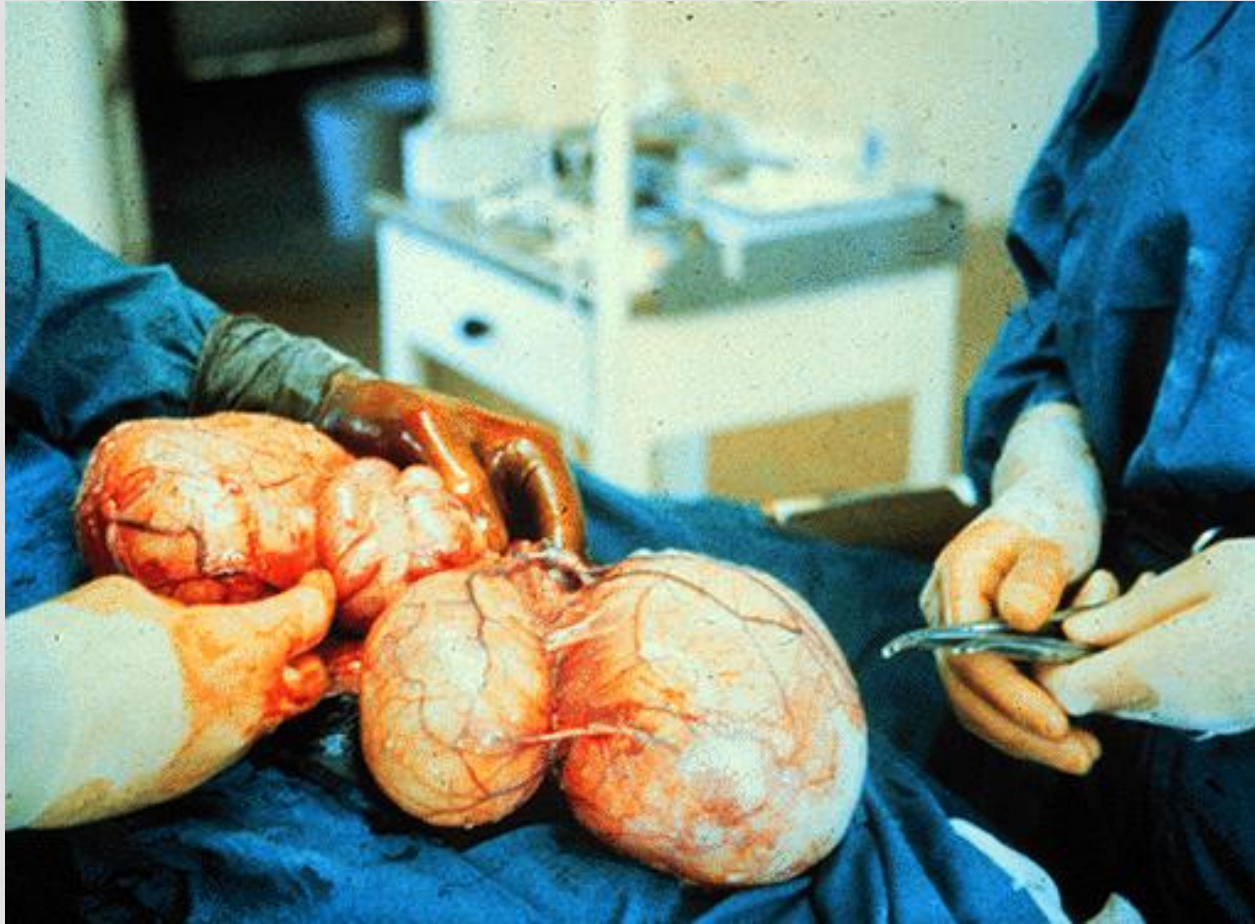
Hydatid cyst in liver



Open Hydatid cyst in lung



Hydatid cyst



Family : Dipylidiidae
Ex: *Dipylidium caninum*

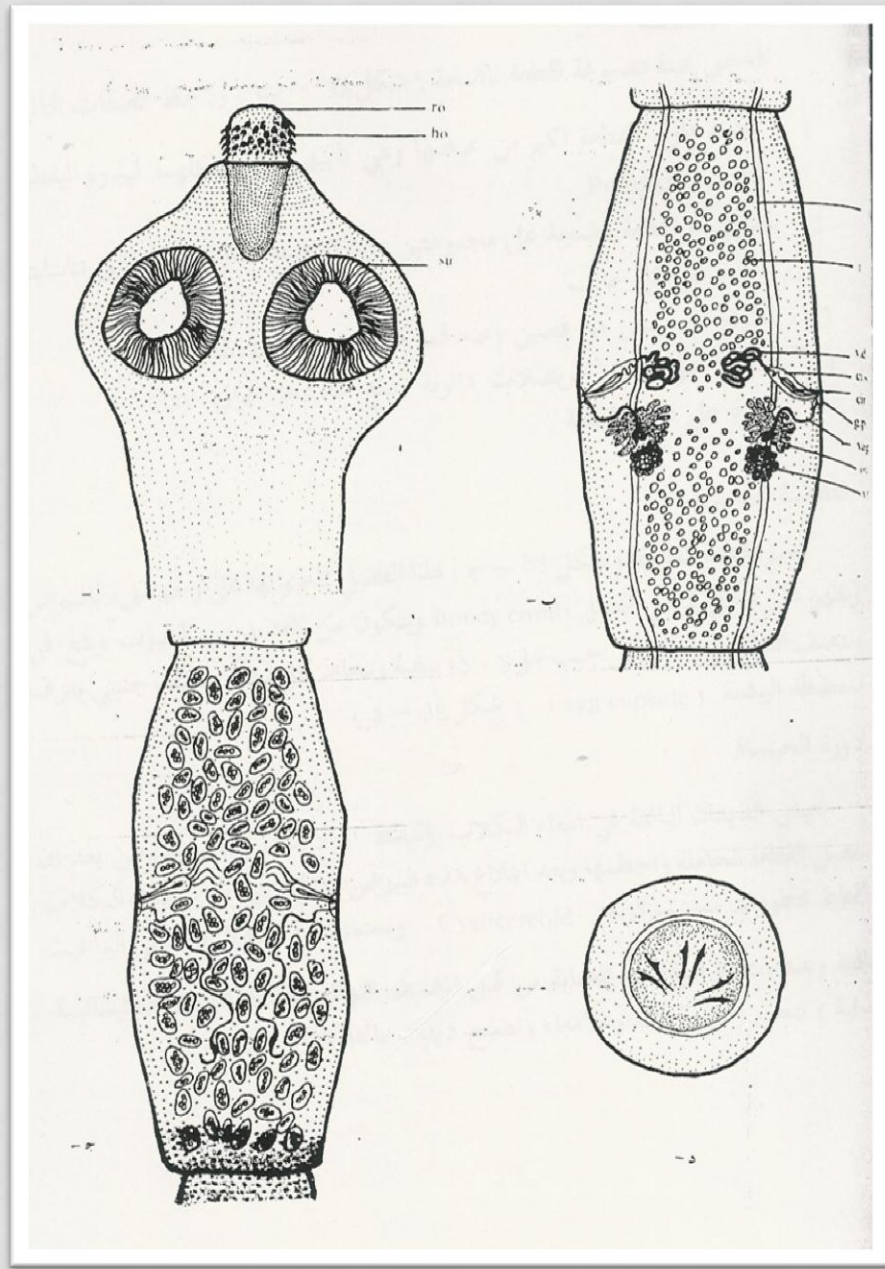


العائل النهائي:

العائل الوسيط:



شكل الطفيل

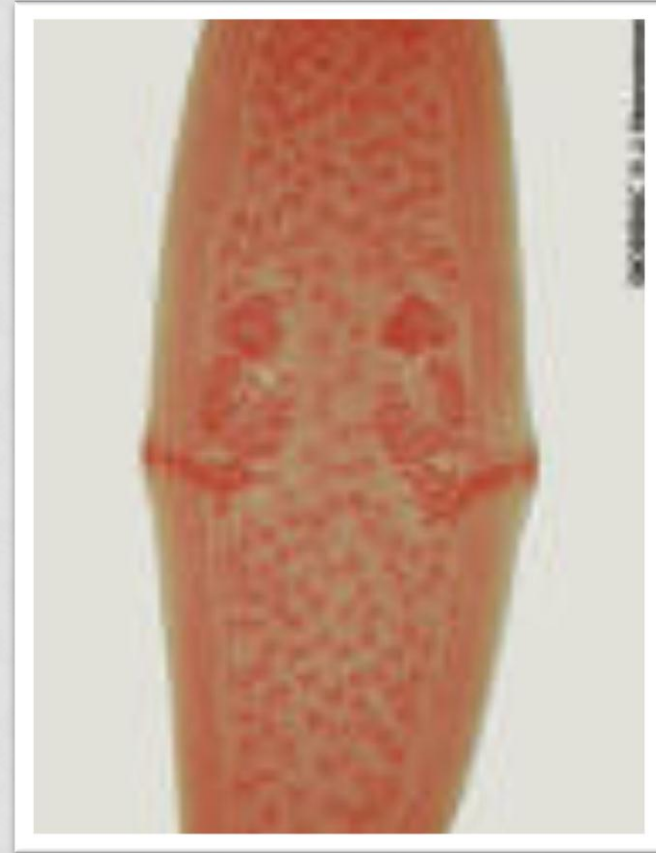




head

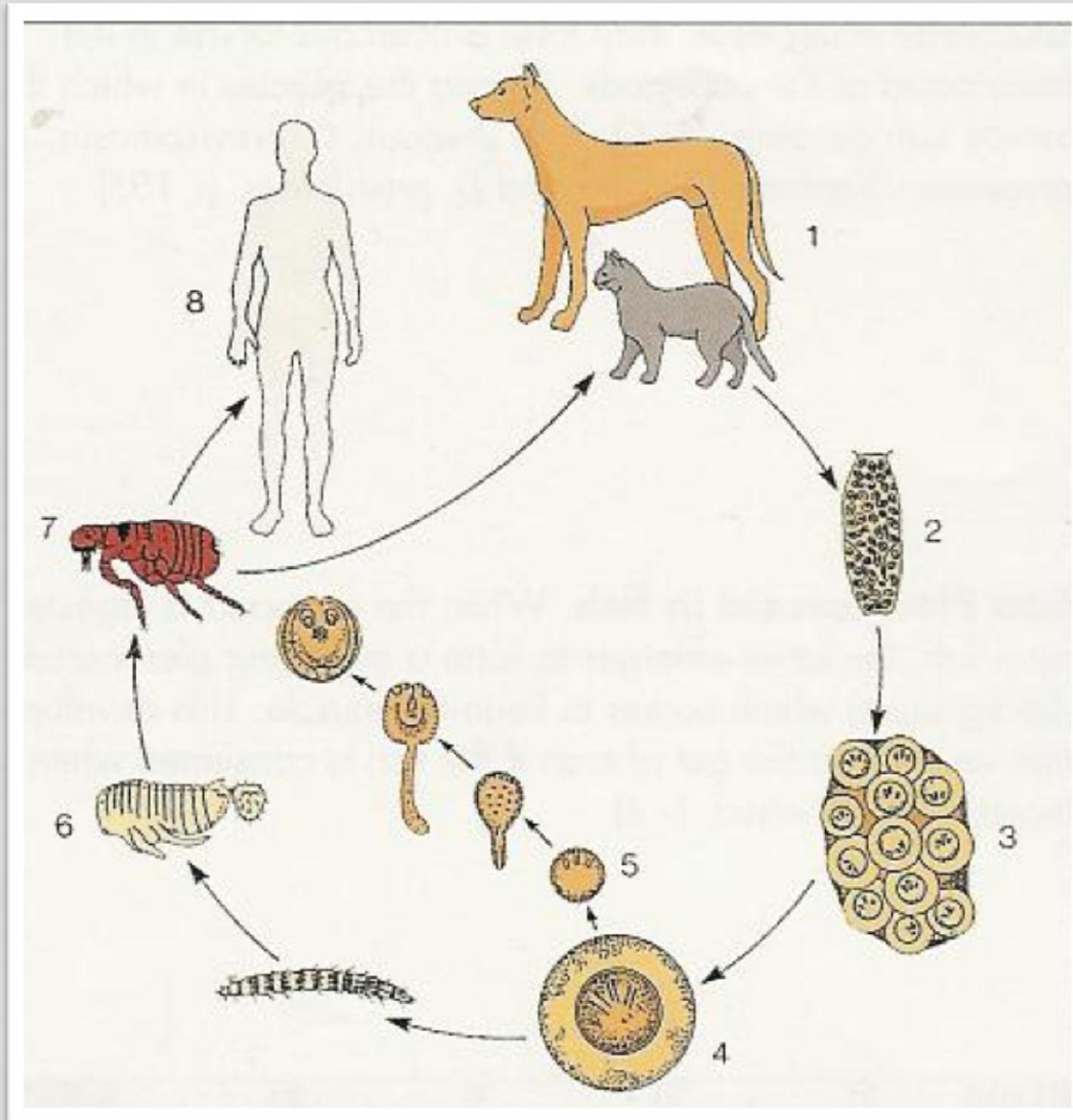


Egg capsule



Mature segment

دورة حياة الطفيل



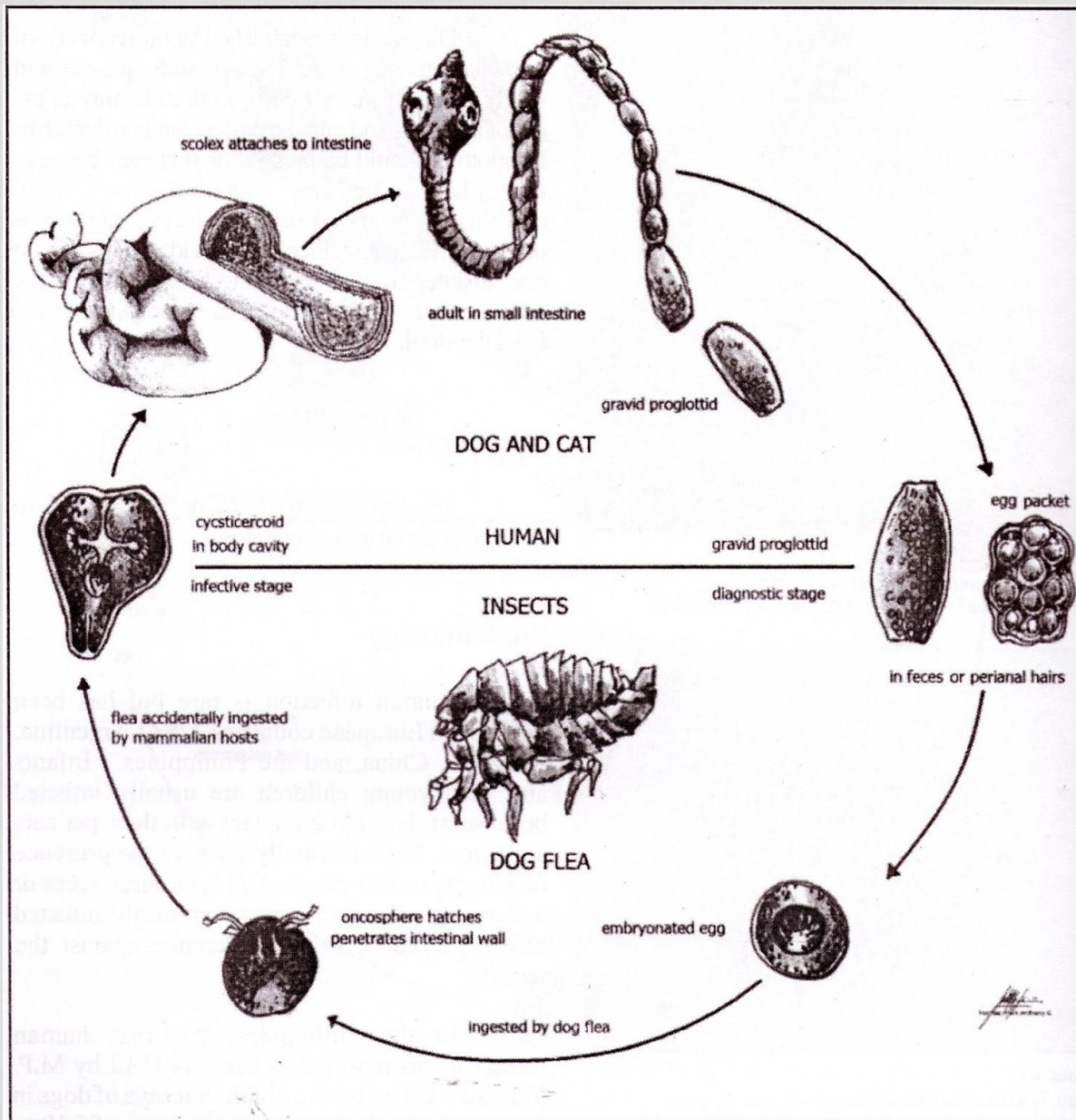


Figure 4.5 Life cycle of *Dipylidium caninum*

Family : Hymenolepididea
ex : 1- Hymenolepis nana

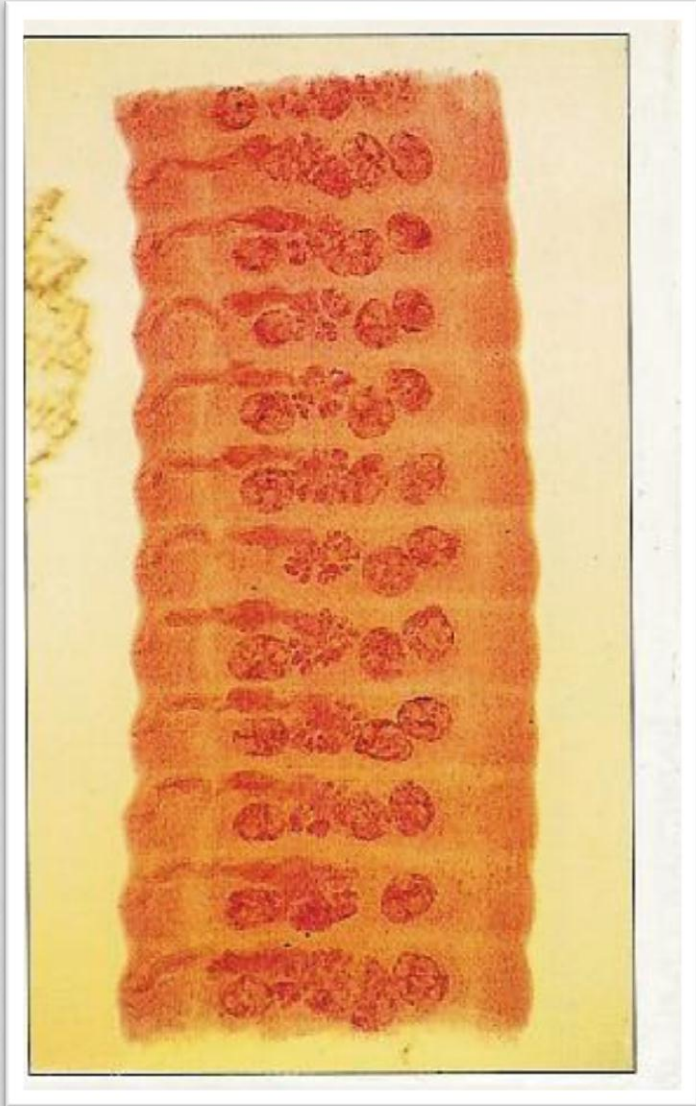
العائل النهائي:



العائل الوسيط:

لا يوجد

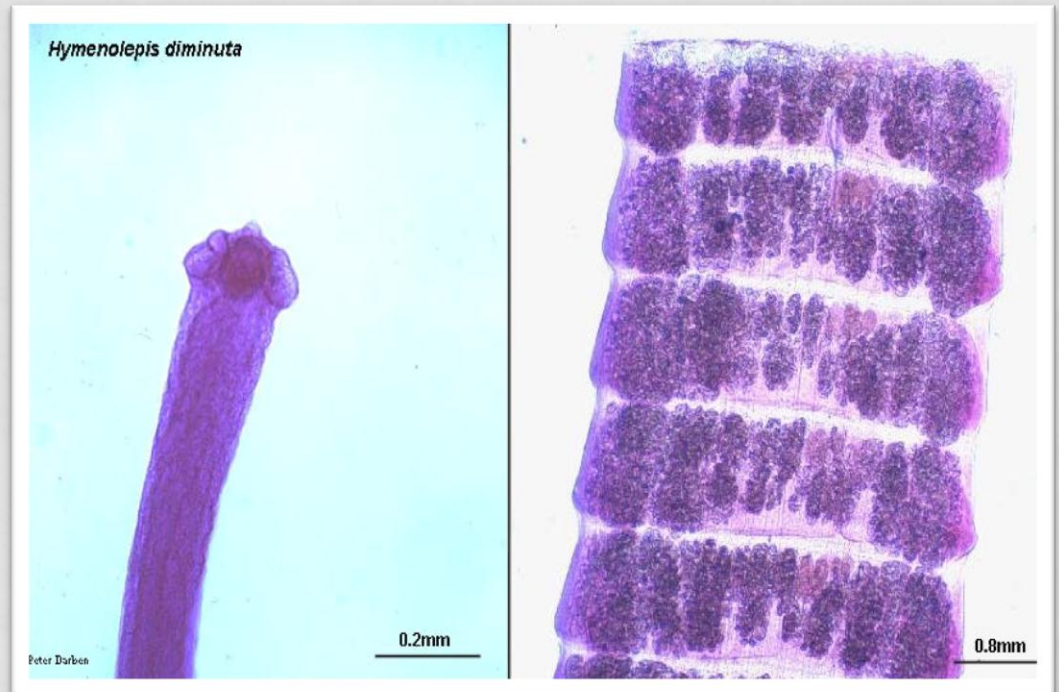




Mature segment

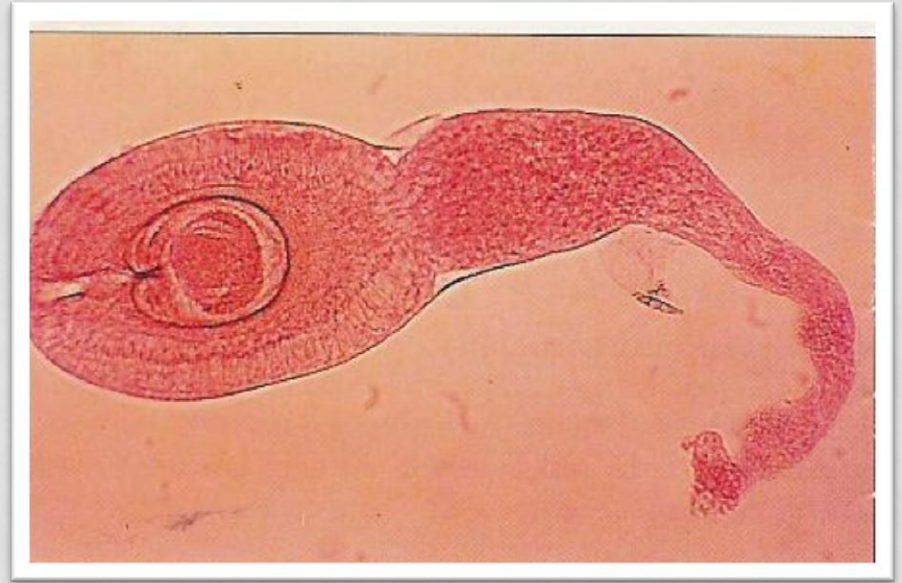


Egg



Scolex and Mature segment

Cysticercoid



Hymenolepis nana

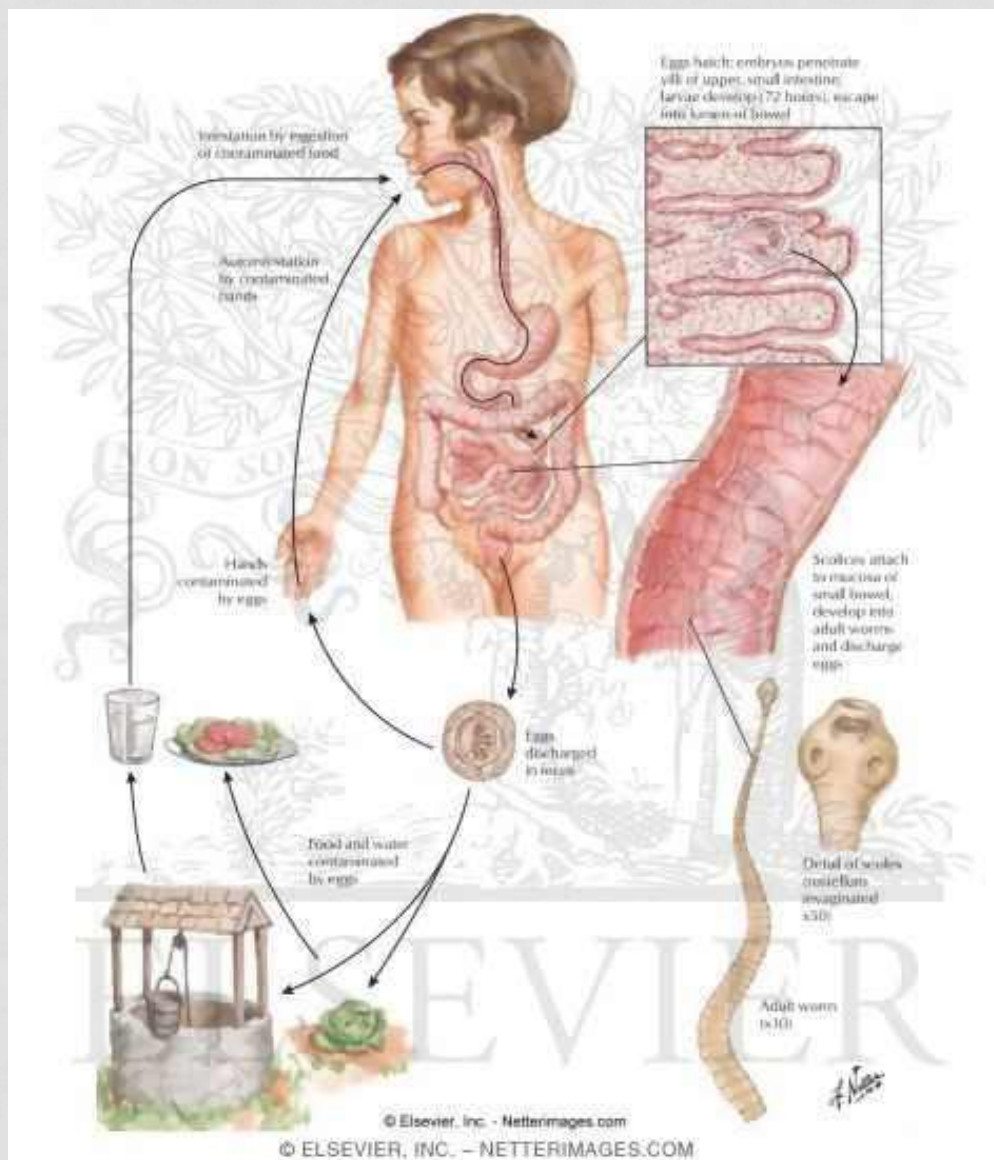
Cysticercoid



0.1mm

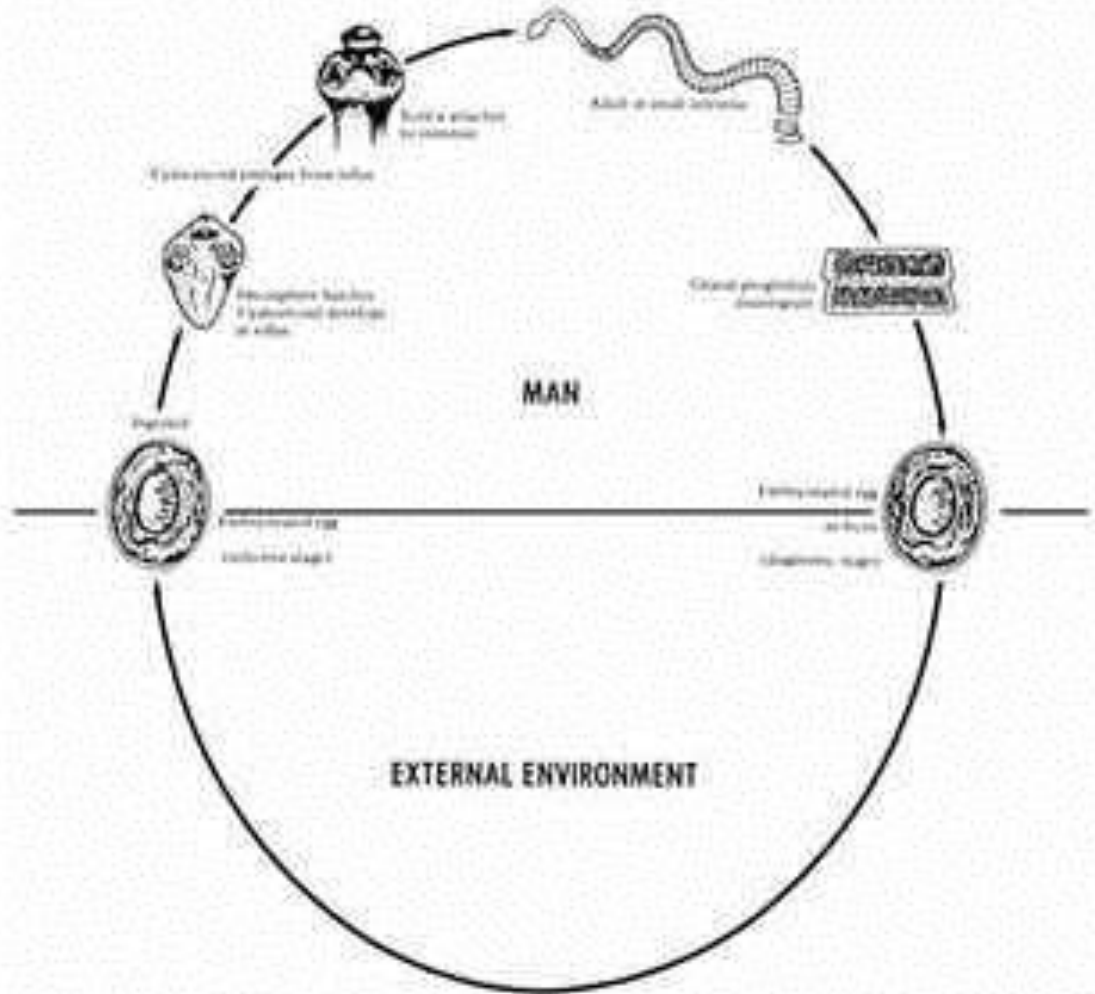
Peter Dörfler

دورة حياة الطفيل



LIFE CYCLE of-

Hymenolepis nana



PHYLUM : PLATYHELMINTHS

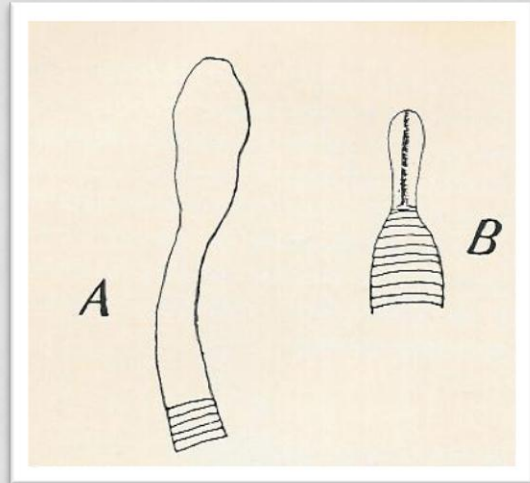
CLASS : COTYLODA

ORDER : DIPHYLLIDAE

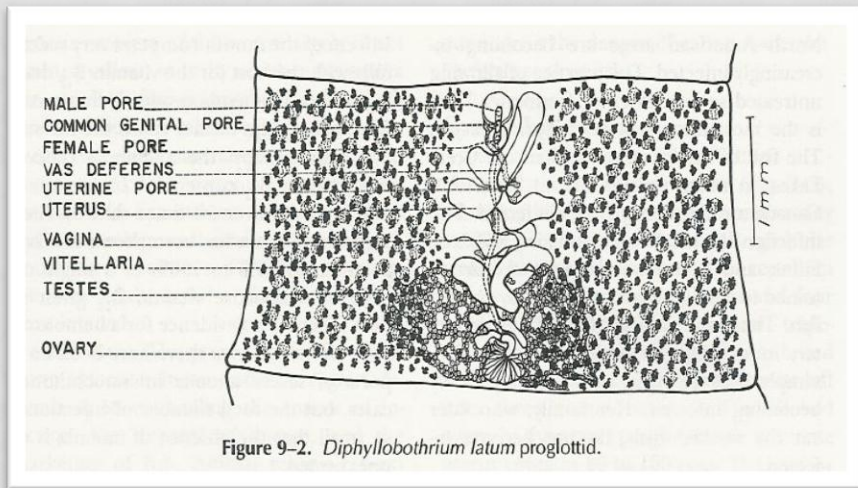
FAMILY : DIPHYLLOBOTHRIIDAE

EX : DIPHYLLOBOTHRIUM LATUM

شكل الطفيل



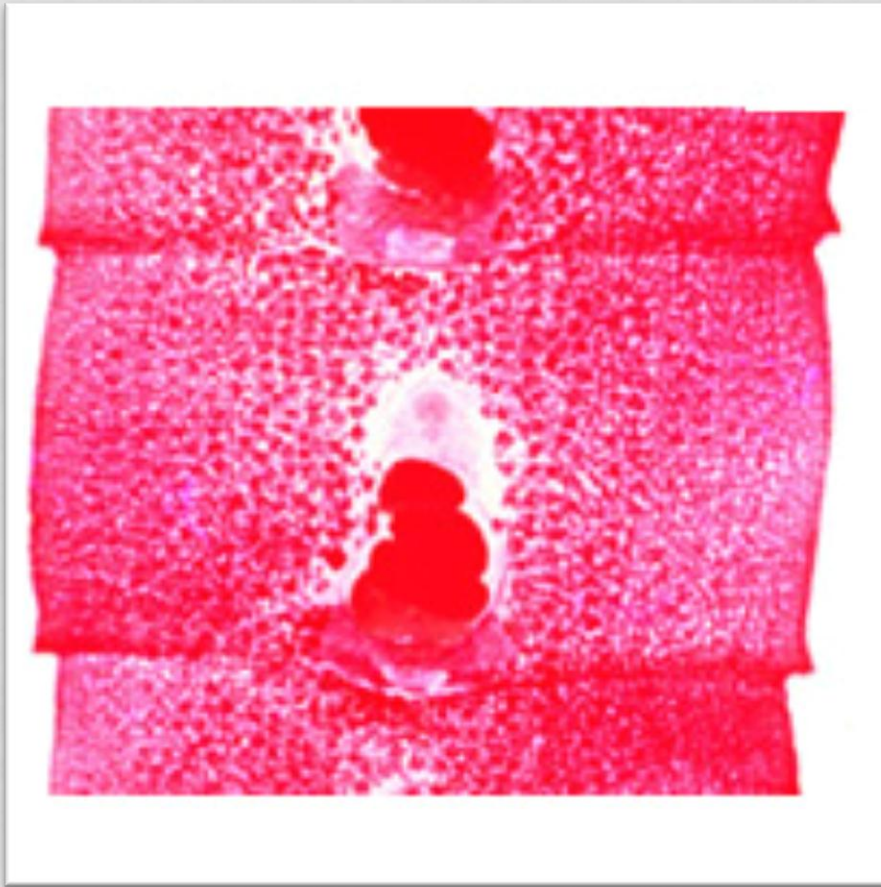
Scolex



Mature seg.



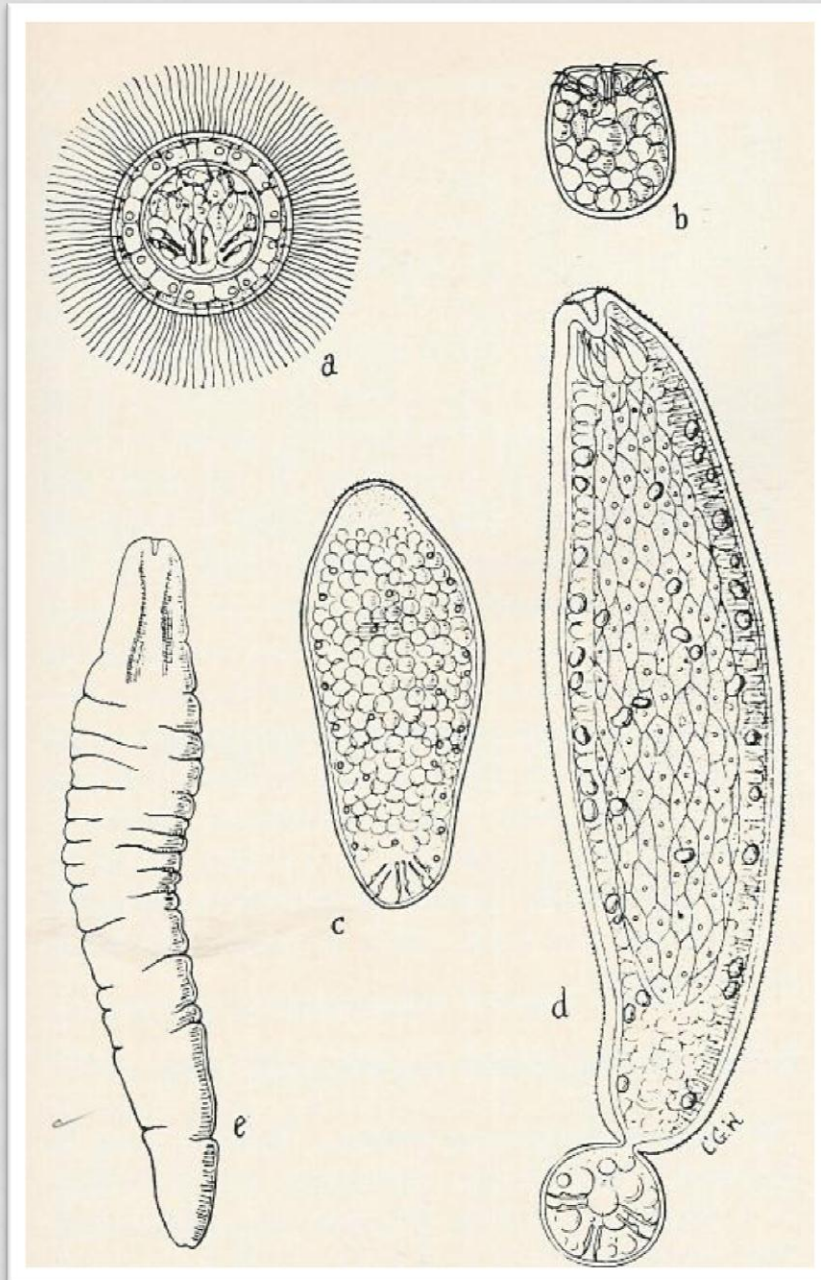




***D. latum* Mature segment**



***D. latum* Egg**



Developmental stage of *Diphyllobothrium latum*

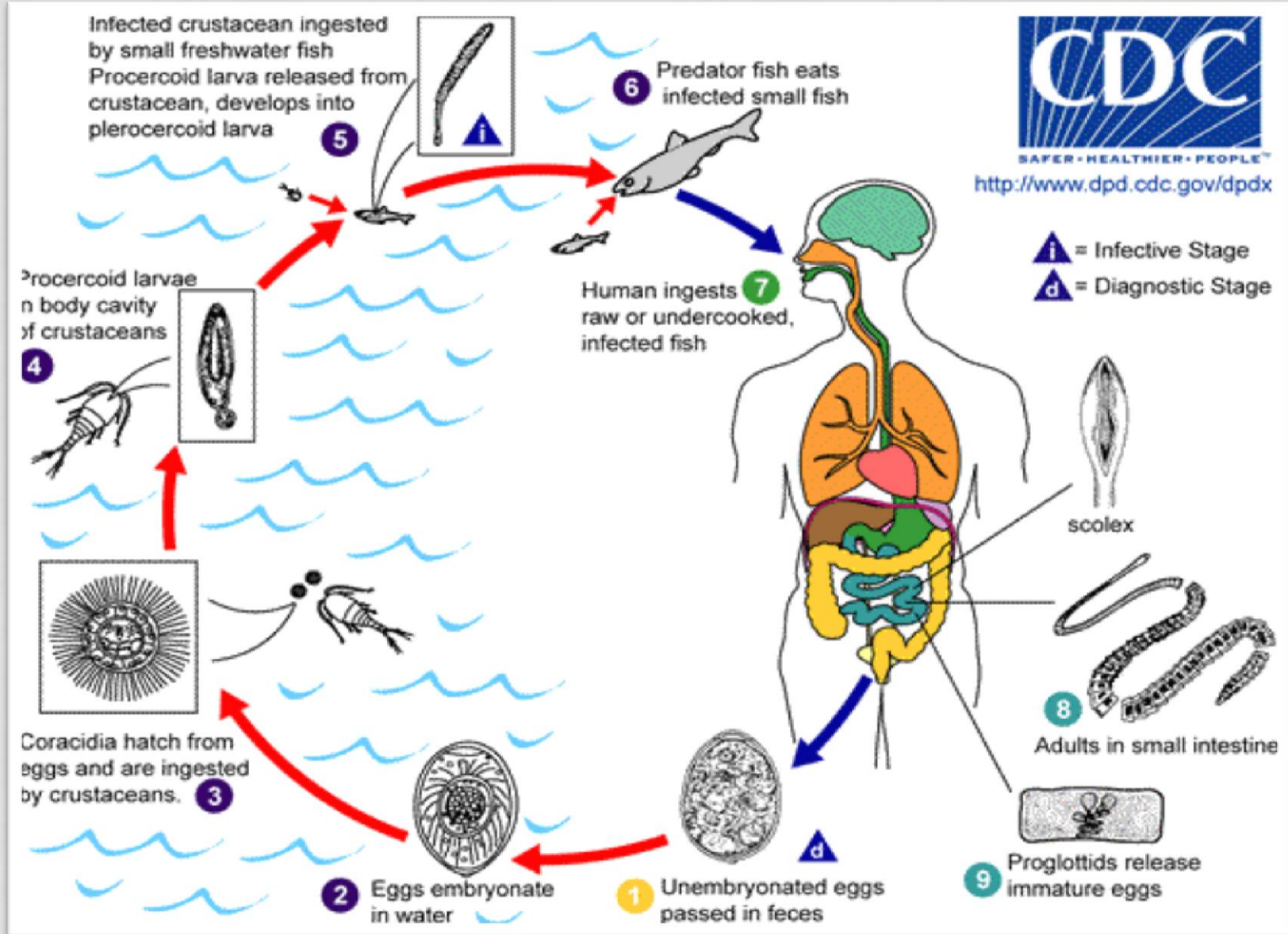
a – Coracidium

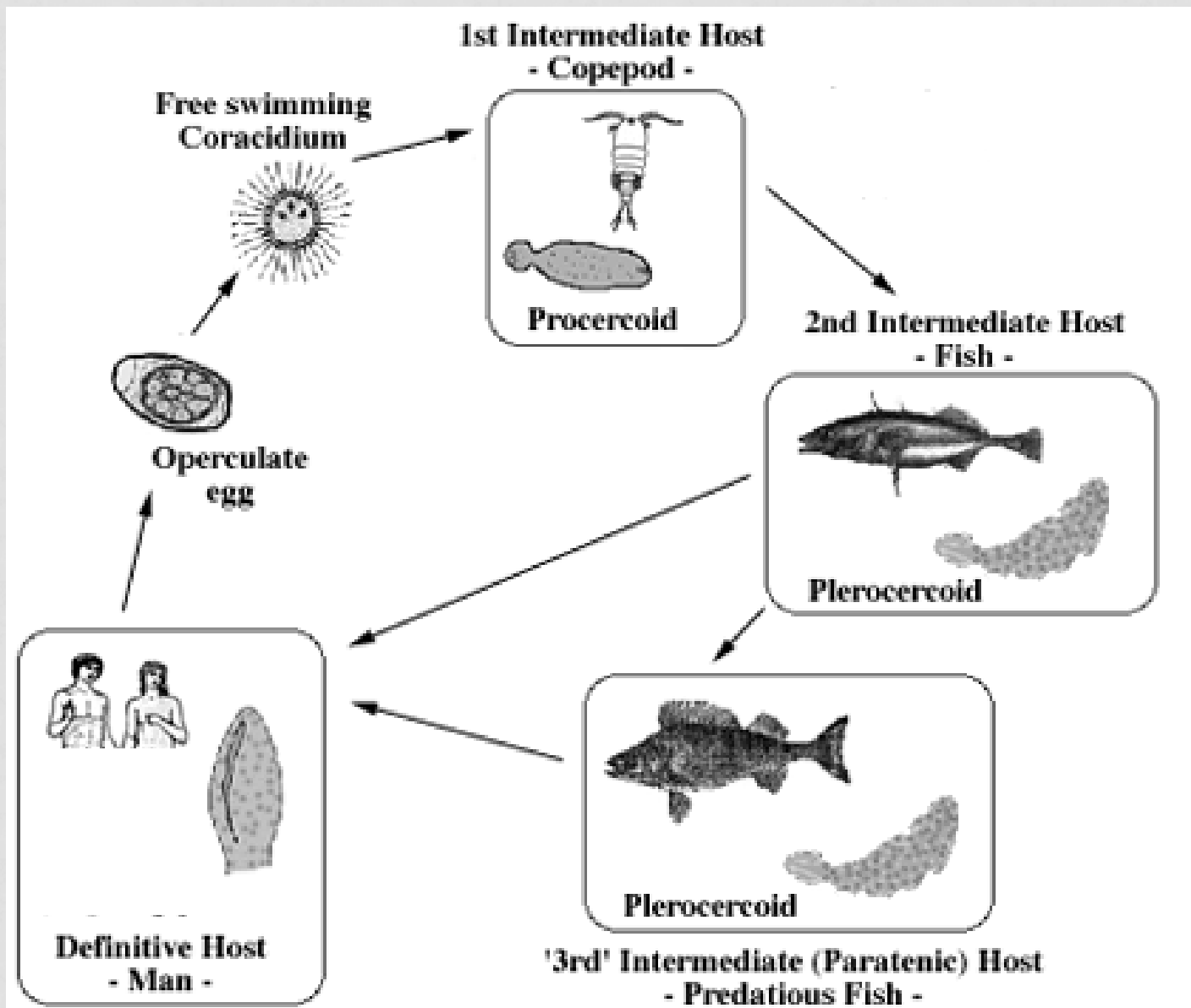
c-Young Procercoid

d- Mature Procercoid

e- Plerocercoid

دورة حياة الطفيل







BittyAnimations