

تابع شرح الجداول المهمة في المحاضرات

هذا بعض الرموز والجداول المهمة في المحاضره □ بشكل مبسط

المحاضرة □

طالب		
رقم الطالب	اسم الطالب	رقم القيم
		قسم
رقم القسم	اسم القسم	اسم الكلية

هنا نلاحظ ان تحت رقم الطالب خط بالشكل ——— ورقم القسم ———

هذا يعنى ان رقم الطالب يسمى المفتاح الرئيسي وعلامة —

ورقم القسم المفتاح الاجنبي وعلامة —

ونلاحظ ان رقم القسم في الجدول الاسفل اصبح مفتاح رئيسي لجدول القسم..... اما

لجدول الطالب فهو اجنبي عنه

## مخطط لبيانات جامعة (Schema)

الطالب	الإسم	رقم الطالب	الفصل	التخصص
المقرر	رقم المقرر	اسم المقرر	عدد الساعات	القسم
المتطلب	رقم المقرر	رقم المتطلب السابق		
الشعبة	رقم الشعبة	رقم المقرر	الفصل	السنة
كتشف-الدرجات	رقم الطالب	رقم الشعبة	الدرجة	

هذا مخطط لبيانات جامعه

هنا كل مخطط او صف يسمى الاسكيما

ونلاحظ ان المفتاح الرئيسي في الطالب هو رقم الطالب وفي المقرر هو رقم المقرر

وهكذا.....

ونلاحظ انه في جدول المتطلب يوجد مفتاحين رئيسي وله اكثر من خاصيه

السؤال كالتالي

س- ما هو المفتاح الرئيسي لجدول المقرر

١- رقم المقرر

٢- اسم المقرر

٣- عدد الساعات

و رموز الرسم البياني في قواعد البيانات العلاقية

٩٥  
١٠

الرمز	المفهوم
طالب	الكيان طالب
يدرس	العلاقة الرابطة يدرس
اسم الطالب	الخاصية اسم الطالب
رقم الطالب	المفتاح الاساسي رقم الطالب (خاصية)

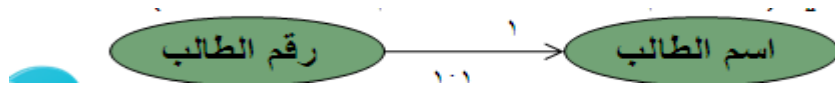
هذا الجدول عبارته عن رموز مهمة لعمل قاعدة البيانات في المحاضرات التالية

هذا الرمز  يعني كيان او كينونه

هذا الرمز  يعني العلاقة

هذا الرمز  يعني خاصيه او صفه

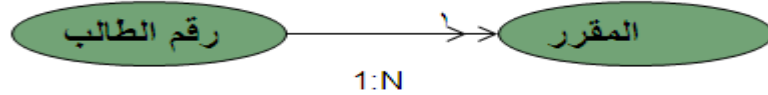
هذا الرمز **اسم الطالب** يعني **خاصيه او صفه يوضح ان اسم الطالب المفتاح الرئيسي**



هذا رابطته من نوع **ابطه واحده**

رقم **□□** يعني انها **رابطه واحده.....** وان كل **طالب واحد** يقابله **رقم الطالب واحد**

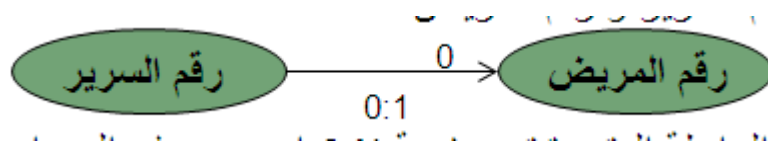
ومستحيل ياتي **صفر.....** لان رقم الطالب لا ياتي بدون وجود طالب



هذا رابطته من نوع **متعدده**

الرمز **1:N** يعني **N** هو الرقم

يعني ان كل رقم طالب يقابله **اكثر من مقرر**

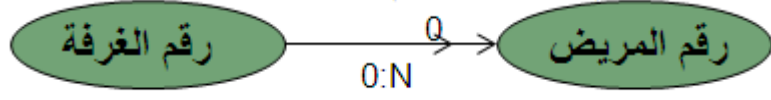


هذا الربطه من نوع **يسمى كاردينالتي مع رابطته واحده**

ماذا يعني **بالكاردينالي**: يعني أي رابطته واحده مع صفر

الرمز **0:1**

يعنى ان كل **مرض** يكون له سرير وقد يكون السرير **فارغ** بدون مريض وتسمى الرابطة الكاردينالتي لوجود صفر



هذه ايضا رابطه كاردينالتي متعددة مع صفر

الرمز **0:N** يعنى رقم متعدد

يعنى ممكن يكون **اكثر من مريض** في نفس الغرفه وممكن تكون **الغرفة فارغ**

اتمنى انه وصلت المعلومة بشكل مبسط