

تجميع لواجبات المستوى الرابع لقسم الدراسات الاجتماعية لعام ١٤٢٤هـ

## حاضر العالم الاسلامي

### الواجب الاول

✿ نظراً لأهمية العالم الإسلامي الإستراتيجية أصبح موطناً للصراع بين القوى العالمية المختلفة

١- عبر العصور المختلفة

٢- في العصور القديمة

٣- في العصر الحديث

٤- في الوقت الحاضر فقط

✿ يحتل العالم الإسلامي قلب العالم القديم وتشمل قارات

١- آسيا وأفريقيا وأمريكا

٢- آسيا وأفريقيا وأوروبا

٣- آسيا وأفريقيا وأستراليا

٤- آسيا وأفريقيا والاتحاد السوفيتي

✿ يمتد العالم الإسلامي من جزر الملايو شرقاً إلى الأندلس

١- غرباً

٢- شرقاً

٣- شمالاً

٤- جنوباً

### الواجب الثاني

✿ يقع العالم الإسلامي كما يقال في

١- صورة العالم "ممسكاً بأطرافه"

٢- في جنوب الكرة الأرضية

٣- في الشمال المتجمد

٤- بعيداً عن المسطحات المائية

يطل العالم الإسلامي على المحيط الهادي من خلال

١- ساحل إيران

٢- جنوب أفريقيا

٣- بعض جزر اندونيسيا والفلبين

٤- اليمن

اسم المضيق الذي يتحكم في اتصال المحيط الأطلسي بالبحر المتوسط هو..

١- البسفور

٢- باب المندب

٣- هرمز

٤- جبل طارق

الواجب الثالث

القائد المغولي الذي استطاعت جيوشه إسقاط الخلافة الإسلامية في بغداد هو

١- نابليون

٢- هولاكو

٣- هتلر

٤- ريتشرد قلب الأسد

تمكن المماليك في مصر من هزيمة المغول والانتصار عليهم عام ٦٥٨ هـ في موقعة

١- الريدانية

٢- ملاذكرد

٣- عين جالوت

٤- اليرموك

سقطت آخر معاقل المسلمين في الأندلس عام ٨٩٧ هـ / ١٤٩٢ م بيد فرديناند وإيزابيلا وهي

١- سوسه

٢- جبل طارق

٣- القيروان

٤- غرناطة

استعمرت إيطاليا واحدة من الدول التالية هي

١- العراق

٢- ليبيا

٣- الريف المراكشي

٤- مصر

## قواعد البيانات

### الواجب الأول

✿ أسلوب محدد لتنظيم المعلومات يسط كيفية ادخالها و تعديلها و استخراجها في صورة ملائمة و مفهومة للمستخدم لمجموعة مشتركة من البيانات المترابطة والمتجانسة منطقيا

١- البيانات

٢- نظام ادارة قواعد البيانات

٣- قواعد البيانات

٤- المعلومات

✿ في هذا النوع من الملفات يتم تخزين سجلات البيانات بشكل متسلسل بنفس ترتيب وصولها للملف سجل بعد سجل. ولاسترجاع البيانات تجري عملية قراءة السجلات من اول سجل الى اخر سجل و بشكل متسلسل لحين الوصول للسجل المطلوب

١- ملف مفهرس

٢- ملف تناوبي

٣- ملف مضغوط

٤- ملف عشوائي

✿ من مشاكل الملفات

١- تكرار البيانات

٢- سهولة الصيانة اي تعديل لملف يلزم تعديل كافة البرامج الخاصه به

٣- امن سرية المعلومات تكون على نطاق واسع

٤- مشاركة فعالة بين البرامج المختلفة و ملفات البيانات

### الواجب الثاني

✿ المفتاح الرئيسي "Primary Key" هو

١- وصف للبيانات عن شاء او أنشطة او احداث في مكان ما لجعل البيانات منظمة و مفهومة

٢- اي خاصية يمكن استخدامها لاختيار سجلات معينة من بين السجلات الموجودة في الكيان

٣- احد خصائص هذا الكيان و قيمته تكون وحيدة في كل سجل و لا تتكرر (Unique) في اي

سجل اخر من نفس الكيان

٤- عبارته عن خاصية عادية من ضمن خواص الكيان

نميز هذا المفتاح ..... بوضع خط متقطع اسفل اسم الخاصية

1- الرئيسي primary

2- العام general

3- الثانوي secondary

4- الاجنبي foreign

في دورة حياة قاعدة البيانات في أي مرحلة يتم بناء قاعدة البيانات الأولية

(مخطط الكيان العلاقة ERD)

1- مرحلة التخطيط

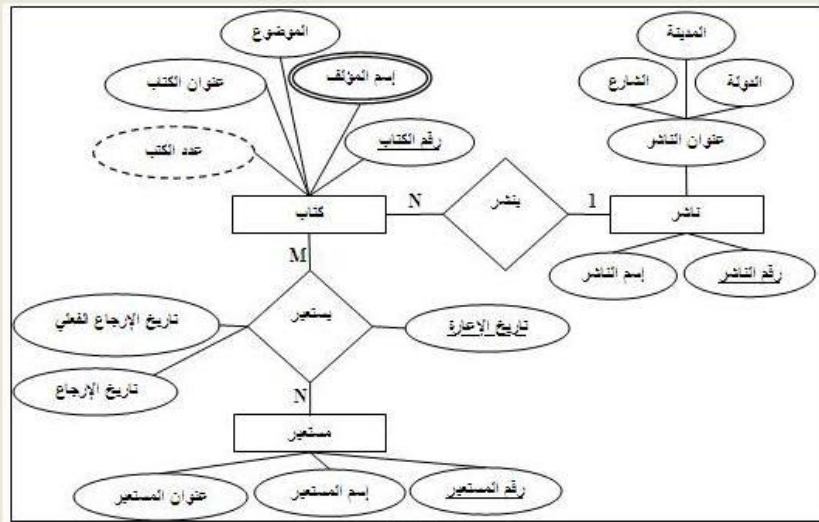
2- مرحلة التصميم

3- مرحلة التحليل

4- مرحلة التنفيذ

الواجب الثالث

في الشكل رقم 1، مثال على صفة مركبة هي صفة



شكل رقم 1

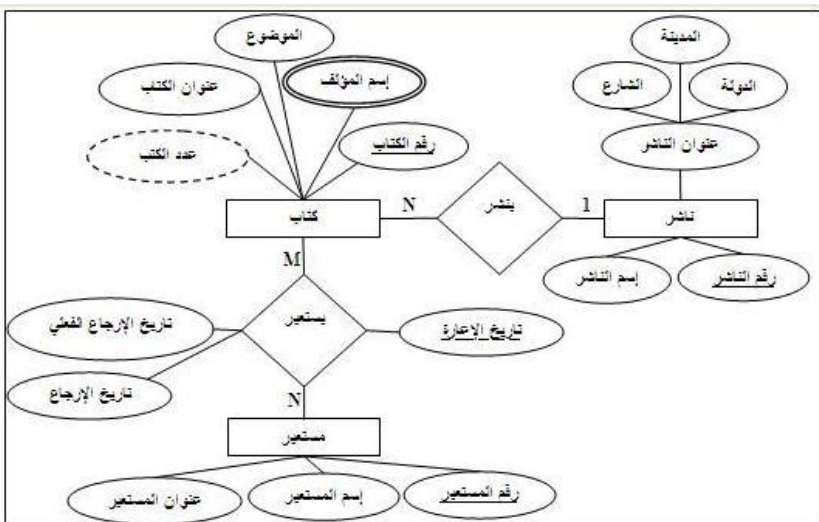
1- عدد الكتب

2- تاريخ الإعارة

3- اسم المؤلف

4- عنوان الناشر

في الشكل رقم 1، مثال على صفة مشتقة هي صفة



شكل رقم 1

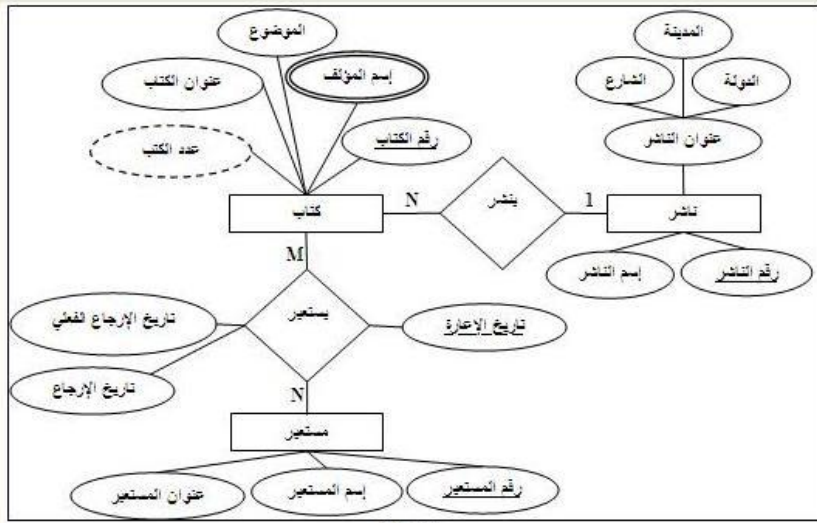
1- اسم المؤلف

2- عنوان الناشر

3- عدد الكتب

4- تاريخ الإعارة

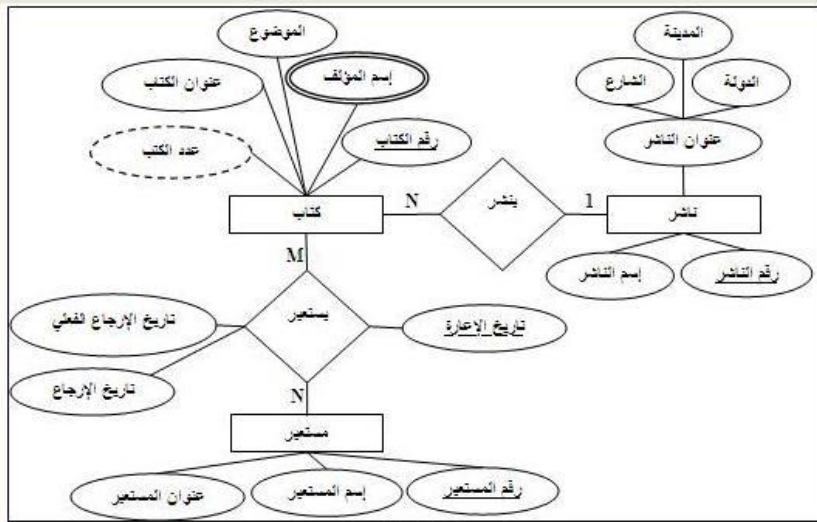
علاقة تعريف الكيان الضعيف يتم تمثيلها بالشكل



شكل رقم 1

- ١- معين
- ٢- مستطيل مزدوج
- ٣- معين مزدوج
- ٤- مستطيل

العلاقة التي يتم تحويلها إلى جدول جديد هي العلاقة من النوع



شكل رقم 1

- ١- علاقة واحد إلى كثير
- ٢- علاقة كثير إلى كثير
- ٣- علاقة تعريف الكيان الضعيف
- ٤- علاقة واحد إلى واحد

## مدخل الى الانثروبولوجيا

### الواجب الأول

يتكون مصطلح الانثروبولوجيا ANTHROPOLOGY من

١- ثلاث كلمات يونانية

٢- كلمتين يونانيتين

٣- أربع كلمات يونانية

٤- كلمة يونانية واحدة

ركز علم الانثروبولوجيا في بداياته الاولى على دراسة

١- المجتمعات البدائية

٢- المجتمعات الحضرية

٣- المجتمعات الريفية

٤- المجتمعات الصناعية

تسم المجتمعات البدائية

١- بعدم وجود تنظيم اجتماعي

٢- بساطة التنظيم الاجتماعي

٣- بتعدد التنظيم الاجتماعي

٤- بكبر حجم التنظيم الاجتماعي

### الواجب الثاني

تدرس الانثروبولوجيا الطبيعية

١- جسم الإنسان من حيث صفاته

٢- النظم الاجتماعية

٣- العلاقات الاجتماعية

٤- الثقافة الإنسانية

تشارك كل من الانثروبولوجيا الاجتماعية - الثقافية والإنسانيات في دراسة

١- التكيف الاجتماعي

٢- الفن والموسيقى

٣- البناء الاجتماعي

٤- التأثير المتبادل بين الثقافة والفرد

من أوجه علاقة الانثربولوجيا الثقافية بعلم النفس

١- دراسة الأنماط الثقافية والاجتماعية

٢- استخدام الانثربولوجيا للمقاييس النفسية

٣- دراسة الإنسان ككائن بيولوجي

٤- دراسة الجماعات والسلالات

الواجب الثالث

من الأسرة بناياً هي الوحدة التي تتكون من

١- كيان اقتصادي

٢- التي تؤدي وظائف نفسية

٣- هي مكان مشترك للإقامة

٤- مجموعة من العلاقات بين الزوج والزوجة والأبناء

من وظائف الأسرة

١- الوظيفة العامة

٢- الوظيفة الإنجابية

٣- الوظيفة العلمية

٤- الوظيفة التنموية

من أشكال التبادل

١- نظام التقسيط

٢- نظام التسليف

٣- نظام المقايضة

٤- نظام الاقتراض

البحث هو

١- العملية التي يتم من خلالها تحقيق المشاركة

٢- العملية التي يتم من خلالها تقصي الوقائع بطريقة منظمة

٣- الوسيلة التي نعثر من خلالها على الأشياء

٤- العملية التي يتم من خلالها الوصول للمواقع

## سياسات الرعاية الاجتماعية

### الواجب الأول

الذي عرف السياسة الاجتماعية بأنها خطة حكومية لتلافي متاعب متوقعة أو التحكم في مواقف

معينة هو:

١- سنسر

٢- روبرت

٣- دور كايم

٤- **تيتسي**

من خصائص الدول النامية:

١- ضعف القطاع الصناعي

٢- قلة رؤوس الأموال

٣- قلة المدخرات القومية

٤- **جميع ما ذكر**

من أمثلة خدمات التنشئة الاجتماعية والتنمية الأتي:

١- التخطيط للأسرة

٢- **جميع ما ذكر**

٣- مراكز الأحياء

٤- الرعاية اليومية للأطفال

### الواجب الثاني

دولة الرعاية تعني:

١- رعاية الأمومة والطفولة

٢- رعاية المسنين والمعوقين

٣- رعاية الفقراء

٤- **جميع ما ذكر**

مر الاعتراف بالعاملين في مجال الرعاية الاجتماعية:

١- مرحلتين

٢- اربع مراحل

٣- **ثلاث مراحل**

٤- خمسة مراحل



تعاين السويد من معدل نمو سكاني:

١- منخفض

٢- غير ذلك

٣- مرتفع

٤- متوازن

الواجب الثالث

يتماثل إنتاج شركة سوني اليابانية في أمريكا مع إنتاجها في مقر الشركة في اليابان وذلك بسبب:

١- الإدارة

٢- الموقع الجغرافي

٣- الخصائص النفسية

٤- السياسة الاقتصادية

من أمثلة جماعات الضغط:

١- الجمعيات الخيرية

٢- الجمعيات النسائية

٣- جميع ما ذكر

٤- النقابات المهنية

من العوامل التي تؤثر في صحة الإنسان:

١- الإسكان

٢- جميع ما ذكر

٣- التعليم

٤- العمل

يقصد بمخرجات السياسة التعليمية:

١- تأثير الانجاز والنتائج على المستفيدين

٢- إدارة السياسة الاجتماعية

٣- تحديد الفلسفة

٤- صناعة السياسة الاجتماعية

## التدريب الميداني (١)

### الواجب الأول

يعرف التدريب بأنه تنظيم لمجموعة من الإجراءات التي تؤدي إلى إحداث تغييرات في .....

١- السلوك شبه الدائم .

٢- السلوك شبه المتغير

٣- السلوك المتغير .

٤- السلوك الدائم .

تتضمن ممارسة الخدمة الاجتماعية في المجال المدرسي مقومات أساسية لنجاحها في عملها منها :

١- كل ما سبق .

٢- الخدمات التي تهتم بتقديمها المهنة .

٣- القادة المتمثلون في الأخصائيين الاجتماعيين .

٤- الطلاب في المراحل التعليمية المختلفة .

من أسباب السلوك العدواني عند الأطفال :.....

١- قيام الابن ببعض الأعمال المنزلية التي تشغله عن دروسه .

٢- كل ما سبق .

٣- إذا كان جو المدرسة صارماً بدرجة غير مقبولة .

٤- التدخل المستمر في حرية ونشاط الطفل وسلوكه .

### الواجب الثاني

من البيانات الأولية التي يجب معرفتها عن أية مؤسسة أثناء الزيارة الميدانية ...

١- المجال الجغرافي الذي تخدمه المؤسسة .

٢- سياسة العمل بالمؤسسة .

٣- علاقة المؤسسة بالأجهزة الأخرى .

٤- شروط تقديم الخدمات للمستفيدين من المؤسسة .

من أهم خصائص وسمات رعاية الشباب.....

- ١- تقدم خدماتها في اوقات الفراغ فقط.
- ٢- يعتبر الاخصائي الاجتماعي هو المهني الوحيد الذي يعمل في هذا المجال.

٣- تؤدي من خلال مؤسسات في كافة الميادين التي يرتادها الشباب

٤- رعاية الشباب هي مناهج للعمل من اجل الشباب

دور يسعى الاخصائي الاجتماعي الي مساعدة الشباب لمواجهة مشكلاتهم، وايجاد الحلول المناسبة

لتلك المشكلات...

١- دور المدافع.

٢- دور المعالج.

٣- دور الوسيط.

٤- دور المنظم.

الواجب الثالث

من بين خصائص المؤسسات الاجتماعية ما يلي :

١- كل ما سبق

٢- تتسم بالمرونة والديناميكية

٣- لها جهاز إداري

٤- لها هدف أساسي

يمكن تصنيف المؤسسات الاجتماعية من حيث التبعية إلى، مؤسسات :

١- كل ما سبق

٢- مشتركة

٣- حكومية

٤- أهلية

يبلغ عدد مراحل الزيارات الميدانية :

١- ثلاث مراحل

٢- مرحلتان

٣- أربع مراحل

٤- مرحلة واحدة

تصنف المؤسسات الاجتماعية تبعاً لوضع الخدمة الاجتماعية بالمؤسسة إلى :

١- مؤسسات أولية

٢- مؤسسات فرعية

٣- مؤسسات ثانوية

٤- أ، ج

## الإختراف الاجتماعي والجريمة

### الواجب الأول

🌸 العلم الذي يدرس أسباب الجريمة من الناحية الاجتماعية هو :

١- علم الاجتماع الجنائي

٢- علم النفس الجزائي

٣- علم الإجرام

٤- علم العقاب

🌸 العلم الذي يبحث في العوامل الاجتماعية المسببة للجريمة أو في مدى مسؤولية المجتمع

عنها :

١- علم الاجتماع الجنائي

٢- علم الاجتماع

٣- القانون الجنائي

٤- جميع ما سبق

🌸 علم البيولوجيا الجنائي قسم من أقسام :

١- علم الإجرام الفردي

٢- علم الاجتماع الجنائي

٣- علم الإجرام الاجتماعي

٤- لا شيء مما سبق

### الواجب الثاني

🌸 الأسلوب الذي يسمح بدراسة الإجرام وعلاقته بعوامل أخرى كالسن والديانة والعمر هو

١- الإحصاء

٢- المسح الاجتماعي

٣- الطريقة النفسية

٤- الملاحظة

🌸 من أفكار المدرسة التقليدية القديمة في دراسة الجريمة :

١- حرية الاختيار

٢- المنفعة

٣- المساواة في العقاب

٤- كل ما سبق ذكره

العالم الذي يرى أن الجريمة هي حصيلة ظاهرة اجتماعية واحدة هي (التقليد) هو :

١- تارد

٢- إميل دور كايم

٣- سندر لاند

٤- لاشي ء مما سبق

الواجب الثالث

أساس الإجرام لدى (سندر لاند) في نظريته يقوم على :

١- التعليم

٢- الوراثة

٣- التنشئة

٤- الصراع

الإدمان على المخدرات يمكن أن يؤدي إلى ارتكاب الجريمة بسبب :

١- التأثير على المستوى الاجتماعي

٢- انحلال مكونات الشخصية

٣- ضعف الإرادة

٤- جميع ما سبق

من الشروط الواجب توفرها في التعليم لكي يكون عاملا من عوامل خفض الجريمة ومكافحتها:

١- مستوى التربية

٢- التوجيه السليم

٣- مستوى الأخلاق

٤- جميع ما سبق

إن الإفراج عن المتهم دون الحكم عليه بالعقوبة ووضعه تحت الاختبار مدة معينة هو نظام :

١- الاختبار القضائي

٢- العزل

٣- السجن

٤- التغريب

## إدارة المؤسسات الاجتماعية

### الواجب الأول

تعد معرفة الأخصائي الاجتماعي بالعمليات الإدارية :

١- ضرورة

٢- غير ضرورية

٣- ليس له علاقة بها

٤- شيء ثانوي

يتم تحديد السياسة العامة للمؤسسات الاجتماعية الحكومية من خلال :

١- مجالس الإدارة

٢- القرارات الحكومية

٣- الجمعيات الأهلية

٤- الجمعيات العمومية

يتم تحديد السياسات العامة في المؤسسات الأهلية من خلال :

١- القرارات الحكومية

٢- مجالس الإدارة

٣- الجمعيات العمومية

٤- مجالس الإدارة والجمعيات العمومية

### الواجب الثاني

التنظيم الرسمي هو الذي

١- يقرره الأفراد

٢- يقرره المستفيدون

٣- يقرره العاملون بالمؤسسة

٤- تقرره الإدارة العليا

يشمل التنظيم غير الرسمي

١- مجالس الإدارات

٢- الموظفون والعاملون بالمؤسسة

٣- العملاء

٤- جماعات العمل التي تقوم على العلاقات غير الرسمية

من المبادئ المتصلة بنجاح المنظمات ❁

- ١- من المبادئ المتصلة بنجاح المنظمات
- ٢- يجب أن تسعى المنظمة لتنمية القادة المؤثرين
- ٣- يجب أن يشارك المجتمع بفاعلية في المنظمة

٤- كل ماسبق

الواجب الثالث

من الأشياء التي يجب مراعاتها عند وضع الميزانية ❁

- ١- عدد الأفراد الذين ستقوم المؤسسة بخدمتهم
- ٢- عدد المؤسسات الموجودة في المجتمع
- ٣- عدد أعضاء مجلس إدارة المؤسسة
- ٤- موقع المؤسسة

تم عملية ترتيب الوظائف في المؤسسات على أساس ❁

١- الواجبات والمسؤوليات

- ٢- شاغل الوظيفة
- ٣- الأجور
- ٤- التخصص

من الشروط الواجب توافرها في أهداف التنظيم الإداري أن تكون ❁

١- وصفية

٢- واضحة

٣- معقدة

٤- مركبة

تري النظرية التقليدية أن التنظيم ❁

١- يتأثر بالبيئة المحيطة

٢- يتأثر بالأفراد

٣- لا يتأثر بالبيئة المحيطة

٤- لا يهتم بأساليب الإشراف