

أسئلة مهمة في القانون التجاري (اختبار) (الفصل 1 الفصل 2) 1434هـ

س1/ مصادر القانون التجاري الرسمية هي..

(د) التشريع التجاري ومبادئ الشريعة الإسلامية والعرف والعادات التجارية

س2/ يلتزم القاضي بتطبيق العرف من تلقاء نفسه لأن..

(ج) القاعدة العرفية ملزمة كالتشريع

س3/ واحد من الاتي ليس من الفروق بين العادة الاتفاقية والعرف..

(ب) يعتمد القاضي على العادة الاتفاقية أولا

س4/ انقسم الفقه في تحديد الأساس الذي يعتمد عليه تطبيق القانون التجاري الى نظريتين هما..

(ا) النظرية الذاتية والنظرية المادية

س5/ الأعمال التجارية بالتبعية هي..

(ا) أعمال مدنية أصلا تكتسب الصفة التجارية اذا قام بها تاجر لحاجات تجارية

س6/ لا يكتسب الصفة التجارية الا اذا كان تحريره بمناسبة عمل تجاري..

(ا) الشيك (د) السند الأذني

س7/ يعتبر عملا تجاريا دائما..

(ب) الكمبيالة

س8/ تخضع معظم التشريعات العمل المختلط بشقيه المدني والتجاري لأحكام القانون التجاري وفقا

(ب) اختلاف النظام القانوني الذي يحكم كل منهما

س9/ تسمى نظر محاكم تجارية في المنازعات التجارية، ومحاكم مدنية في المنازعات المدنية بـ..

(ج) مبدأ الاختصاص القضائي

س10/ الجهة المختصة بالفصل في المنازعات التجارية بالمملكة هي..

(د) المحاكم التجارية بالقضاء العام

س11/ القاعدة العامة في الإثبات في المواد التجارية هي..

(ا) حرية الإثبات

س12/ في المعاملات التجارية التضامن بين المدينين عند تعددهم..

(ب) مفترض دون حاجة الى اتفاق او نص

س13/ من شروط الشراء لأجل البيع ان يكون محل الشراء..

(ج) منقولاً

س14/ الوكيل بالعمولة يعمل..

(ب) يعمل باسمه ولحسابه موكله

س15/ نسمي وضع المدين موضع المخل بتنفيذ التزاماته..

(د) الاعذار

س16/ ليس من الأعمال التجارية المنفردة..

(ب) البيع بالمزاد العلني

س17/ ليس من شروط اكتساب صفة التاجر..

(ج) البيع بقصد الربح

س18/ صفة التاجر هي صفة قانونية تكتسب بـ..

(ب) توافر شروطها القانونية

س 19/ من يكتسب صفة التاجر اذا مارس شخص تجارة مستترا وراء شخص اخر..

(ا) الشخص المستتر (ب) الشخص الظاهر

س 20/ اذا أصيب التاجر بأحد عوارض الأهلية..

(ا) يتم التوقف عن ممارسة تجارته

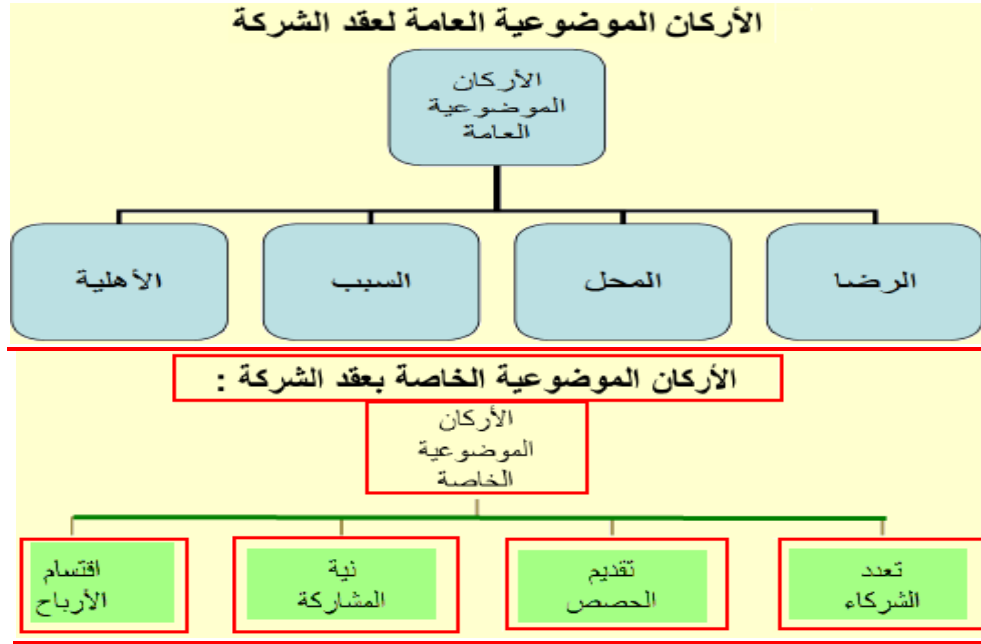
(ب) يتم الحجر عليه

(ج) تعين له المحكمة قيما لإدارة أمواله

س 21/ ما العلاقة بين القانون التجاري والقانون المدني..

(ب) القانون التجاري جزء من القانون المدني ولكن انفصل عنه

س 22/ من الأركان الموضوعية العامة لعقد الشركة..



س 23/ يقع الالتزام بمسك الدفاتر التجارية على عائق..

(ج) الافراد التجار والشركات التجارية

س 24/ يشترط لمسك الدفاتر التجارية..

(د) اكتساب صفة التاجر

س 25/ يجب على التاجر الاحتفاظ بالدفاتر التجارية الإلزامية في حدها الأدنى مدة..

(ب) عشر سنوات على الأقل تبدأ من تاريخ إقفال الدفتر

س 26/ يترتب على عدم مسك الدفاتر التجارية أو عدم مراعاة قواعد انتظامها تعرض التاجر لـ..

(ج) جزاء جنائية و جزاءات مدنية

س 27/ الجزاء الجنائية التي يتعرض لها التاجر إذا خالف احكام نظام الدفاتر التجارية هي..

(د) غرامة لا تقل عن خمسة الاف ريال ولا تزيد عن خمسين الف ريال

س 28/ في حالة افلاس التاجر فان عدم وجود دفاتر تجارية منتظمة لديه له اثر في اعتباره..

(ا) مفلسا بالتدليس او التقصير

س 29/ ليس من الجزاءات المدنية عند مخالفة التاجر لأحكام الدفاتر التجارية..

(ب) اخضاع التاجر لأحكام القانون المدني

س 30/ يتم القيد في السجل التاريخي بـ..

(ا) فرع وزارة التجارة والصناعة

س 31/ الهدف من تحديد نصاب مائة ألف ريال للقيد في السجل التجاري هو..

(ب) إعفاء صغار التجار من الالتزام بالقيد تسهيلا عليهم

س 32/ ليس من الأحوال التي يتم فيها شطب القيد في السجل..

(د) زيادة رأس مال الشركة

س33/ ليس من مخالفات نظام السجل التجاري..

(ج) إجراء التأشير بالتعديلات أو الشطب في الميعاد المحدد

مخالفات أحكام نظام السجل التجاري

تتمثل مخالفات نظام السجل التجاري في :

- 1- وضع بيانات غير صحيحة تتعلق بطلبات القيد
- 2- التأخير في إجراء طلبات القيد أو التجديد أو عدم إجراء التأشير بالتعديلات أو الشطب في الميعاد المحدد
- 3- عدم تضمين لائحة المحل والأوراق والمطبوعات المتعلقة بتجارته البيانات الضرورية .
- 4- مزاوله التجارة في محل تجاري قبل القيد في السجل التجاري .

س34/ ليس من اختصاصات الغرفة التجارية و الصناعية..



وزارة التجارة

(ب) إصدار السجل التجاري



س35/ الغرفة تمثل في دائرتها..

(ا) مصالح أصحاب الأعمال لدى السلطات العامة

س36/ يترتب على شطب السجل التجاري..

(د) سقوط الاشتراك في الغرفة التجارية

س 37/ نظم النظام السعودي..

(ا) بعض عناصر المحل التجاري المعنوية

س 38/ يقصد بالمحل التجاري..

(ب) مجموعة من العناصر المادية والمعنوية التي يعتمد عليها التاجر في مزاولة نشاطه التجاري

س 39/ يعتبر المحل التجاري ملكية..

(ب) غير مادية

س 40/ ليس من عناصر المحل ذات الطبيعة غير المادية..

(د) البضائع

عناصر المحل التجاري
إما أن تكون لها طبيعة مادية وهي المعدات، والآلات، البضائع. وإما أن تكون ذات طبيعة غير مادية (معنوية) وهي العملاء، الاسم التجاري، العنوان التجاري، الحق في الإيجار. والطبيعة المنقولة للمحل التجاري تفرض علينا استبعاد العقارات فلا يمكن أن يشملها .

س 41/ المحل التجاري وحدة قانونية مستقلة عن شخص التاجر بحسب..

(ب) نظرية المجموع القانوني نظرية الذمة المالية المستقلة

س 42/ تختلف عناصر المحل التجاري في الأهمية بالنسبة لوجود المحل التجاري بحسب..

(ب) نوع التجارة وظروف الاستغلال

س 43/ تكون البضائع عنصرا مهما في المحل التجاري في حالة..

(ب) تجارة التجزئة

س 44/ نسمى قدرة المحل التجاري على اجتذاب العملاء العابرين..

(ب) السمعة التجارية

س 45/ في بعض الحالات تعتبر حقوق الملكية الصناعية من أهم عناصر المحل التجاري..

(ب) بيوت الأزياء

حقوق الملكية الصناعية

يقصد باصطلاح الملكية الصناعية الحقوق التي ترد علي براءات الاختراع أو الرسوم والنماذج الصناعية أو العلامات التجارية.

وتعتبر حقوق الملكية الصناعية من العناصر المحيية التي تدخل في تكوين المحل التجاري، بل أنها تعتبر في بعض الحالات من أهم عناصر المحل التجاري، كما هو الحال إذا كان المصنع قائما علي براءة اختراع أو رسم أو نموذج مثل بيوت الأزياء التي تعتبر الرسوم والنماذج الصناعية العنصر الأساسي فيها .

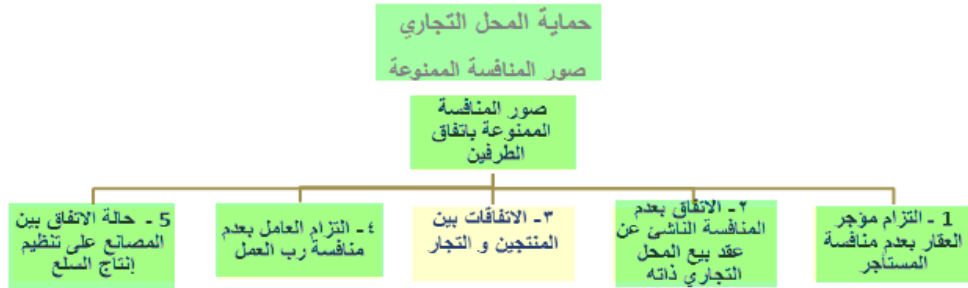
س 46/ نسمي الحقوق التي ترد على الإنتاج الذهني..

(د) حقوق الملكية الأدبية والفنية

س 47/ ليس من صور المنافسة الممنوعة باتفاق الطرفين..

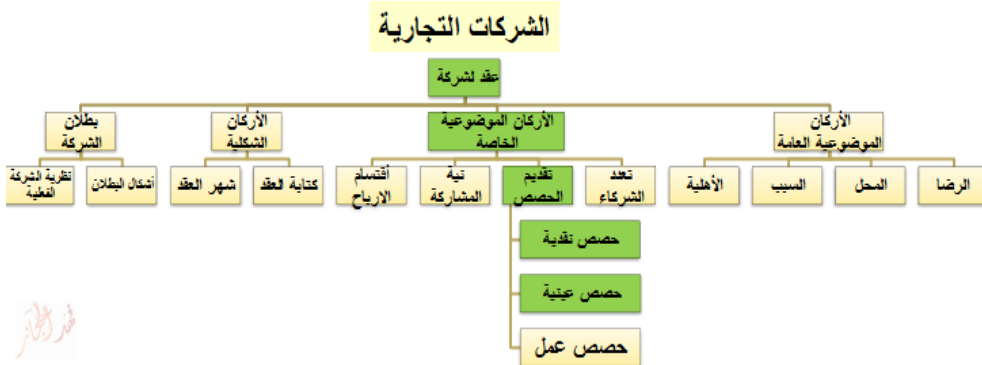
التزام العامل بعدم منافسة رب العمل

(ج) التزام العامل بمنافسة رب العمل



س 48/ ليس من أنواع حصص الشركاء في رأس مال الشركة..

(ج) حصة بالأفكار



س 49/ استقر الفقه والقضاء على أن لجميع الشركات التجارية شخصية اعتبارية مستقلة باستثناء..

(ج) شركة المحاصة

س 50/ الآثار المترتبة على اكتساب الشركة للشخصية المعنوية..

النتائج المترتبة على وجود الشخصية المعنوية

١. الذمة المالية المستقلة للشركة
٢. أهلية الشركة
٣. للشركة اسم مستقل
٤. للشركة موطن مستقل
٥. جنسية الشركة
٦. تمثيل الشركة

مهدى العجّاز



١ - يعتبر القانون التجاري فرع من فروع :

القانون الخاص
Zahra's

٢ - التجارة في مفهوم القانون التجاري:

يعتبر مفهومها لدى الاقتصاديين أوسع

٣ - مبررات وجود القانون التجاري:

السرعة والثقة

٤ - العمليات التجارية غالبا ماتم بأجل للوفاء لهذا تحتاج إلى :

الثقة

٥ - تهتم النظرية بصفة القائم بالعمل :

النظرية الشخصية

٦ - أخذ القانون التجاري السعودي بالنظرية:

النظرية الموضوعية

النظرية الشخصية

٧ - للتفرقة بين العمل المدني والعمل التجاري :

الاختصاص القضائي

قواعد الإثبات

الالتزام التجاري

٨ - من نظريات التفرقة بين الأعمال التجارية والأعمال المدنية:

نظرية المضاربة

نظرية التداول

نظرية المقاوله

٩ - تعتمد النظرية على كيفية ممارسة العمل :

نظرية المقاوله

١٠ - نظام المجلس التجاري مقتبس من :

القانون العثماني

١١ - أعمال التجارة البحرية تعتبر من:

الأعمال المنفردة

١٢ - واحدة من الأتي ليست من شروط الشراء لأجل البيع :

أن يحقق ربح

١٣ يعتبر من أعمال التجارة بالمقولة :
التوريد

١٤ الوكالة بالعمولة تعتبر عملاً تجارياً:
دائماً

١٥ شراء التاجر السيارة لنقل البضائع للعملاء تعتبر من :
التجارية بالتبعية

١٦ قيام الطبيب ببيع بعض الأدوات الطبية تعتبر من :
المدنية بالتبعية

١٧ تعتبر جميع العقود التي يبرمها التاجر لحاجاته التجارية عملاً:
تجارية بالتبعية

١٨ الفرق بين نظام الإفلاس والإعسار:
نظام الإفلاس يخص التجار والإعسار يخص المدنيين

١٩ حتى يكتسب الشخص صفة التجار عليه:
يحترف الأعمال التجارية الأصلية .. < أنا اخترت هذه لأنها تضم الأعمال المنفردة والمقولة

٢٠ يكون الاحتراف بعنصرين:
الاعتقاد والارتزاق

٢١ مالك العقار الذي يسحب الكمبيالة على المستأجر يعتبر:
ليس تاجراً لأنه أحترف تأجير العقار

٢٢ من التزامات التاجر :

مسك الدفاتر التجارية
الالتزام بالقيد في السجل التجاري
الاشتراك في الغرفة التجارية

٢٣- في تنظم الدفاتر:

الشريك المتضامن يلتزم بمسك دفاتر تجارية مستقلة عن دفاتر الشركة
الشريك المتضامن لا يلتزم بمسك دفاتر تجارية مستقلة عن دفاتر الشركة

٢٤ الدفاتر التجارية الإلزامية:

دفتر اليومية ودفتر الجرد ودفتر الأستاذ العام

٢٥- الدفتر الذي يقيد فيه تفاصيل البضاعة الموجودة لدى التاجر في آخر السنة المالية:
دفتر الجرد

٢٦- الدفتر الذي ينقل إليه جميع العمليات الواردة في دفتر اليومية من وقت لآخر:
دفتر الأستاذ العام

٢٧- الدفتر الذي تقيد فيه العمليات اليومية بصورة مستعجلة وبدون تنظيم فور وقوعها:
دفتر التسوية

٢٨- الدفتر الذي تقيد فيه حركة البضائع التي تدخل المخزن أو تخرج منه :
دفتر المخزن

٢٩- الأصل أن الشخص لا يستطيع أن يصطنع دليلا لنفسه على الغير إذا كان :
مدعي

٣٠- يحق للتاجر أن يستند إلى دفاتره لإثبات حق له إذا كان خصمه :
تاجرا

٣١- تعتبر دفاتر التاجر حجة عليه لأن:
الاقرار حجة قاطعة على المقر

٣٢- توجد طريقتان لاستخدام الدفاتر التجارية في الإثبات:
التقديم والإطلاع

٣٣- لا تعتبر الدفاتر حجة إذا كانت : لا أذكر السؤال بالضبط!!
غير منتظمة... > لم أجد إجابة غيرها

٣٤ يقدم معلومات للذين يتعاملون مع التجار عندما يرغبون:
السجل التجاري

٣٥ من شروط الالتزام بالقيد في السجل التجاري:
أن يكون طالب القيد تاجرا
أن يكون له محل ثابت
الاشتراك في الغرفة التجارية

٣٦ عهد نظام السجل التجاري بتطبيق العقوبات المنصوص عليها إلى :
لجنة تشكل بقرار من وزير التجارة

٣٧ ليست من وظائف مكتب السجل التجاري
الكشف عن أسرار المحلات التجارية

٣٨ الغرفة التجارية هي هيئة:
غير ربحية

٣٩ تتشأ الغرفة التجارية بقرار من :
وزير التجارة

٤٠ - تعيين أعضاء مجلس إدارة الغرفة التجارية من قبل وزارة التجارة والصناعة:
ثلث أعضائه

٤١ مدة عضوية مجلس الإدارة :
أربع سنوات

٤٢ يجوز للعضو في مجلس الإدارة التظلم من قرار الشطب إلى :
وزير التجارة

٤٣ واحدة من الأتي ليست من شروط عضوية مجلس إدارة الغرفة:
أن لا يقل عمره عن أربعين سنة

٤٤ . ليست من الموارد المالية للغرفة التجارية:
نسبة من أرباح التجار

٤٥ إذا أوصى التاجر بجميع منقولاته إلى شخص آخر فإن :
المحل التجاري يدخل في الوصية

٤٦ ليس من خصائص المحل التجاري: (أو كان السؤال : من خصائص المحل التجاري: والجواب كل ما ذكر بدل منقول مادي)
منقول مادي

٤٧ . ليست ممن يمتنع تطبيق أحكام المحل التجاري عليه:
النشاط الغير مشروع ... اعتقد هذه إذا كنت فهمت السؤال بشكل صحيح

٤٨ يقصد بها المنقولات المخصصة لاستغلال المحل :
المهمات

٤٩ ليس من المهمات : .. > أظن هكذا صيغة السؤال
السيارة المعروضة للبيع

٥٠ التمييز بين البضائع والمهمات يعتمد:
العبرة دائما بالعرض الذي يخصص له الشيء بغض النظر عن طبيعته

٥١ من العناصر المهمة في كل المحال التجارية ولا يتم بدونه :
الاتصال بالعملاء ... أظن هذه

٥٢ - يتمثل في مجموع الأشخاص الذين يعتادون التعامل مع المحل:
الاتصال بالعملاء

٥٣ حقوق الملكية الصناعية من الحقوق المعنوية ذات قيمة مالية فيجوز التصرف فيها مع المحل التجاري أو مستقلة عنه باستثناء:
الاسم التجاري والعلامة التجارية

٥٤ الرمز الذي يتخذه التاجر شعار له :
العلامة التجارية

٥٥ - ليس من شروط العلامة التجارية
أن تكون مقيدة

٥٦ تستمر الحقوق المترتبة على تسجيل العلامة التجارية:
عشر سنوات

٥٧ استخدام الشخص لطرق ووسائل منافية للقانون أو العادات أو الشرف أو العرف:
منافسة غير مشروعة

٥٨ . ليست من المنافسة الغير مشروعة:
رفع أسعار البيع

٥٩ إيهام الجمهور بتوافر شروط معينة في البضائع من:
وضع بيانات تجارية مغايرة للحقيقة

٦٠ - عقد الشركة يكون بين:
اثنان فأكثر

٦١ - ليست من عيوب الإرادة:
الرضا

٦٢ - من عوارض الأهلية
الجنون والسفه والعتة والغفلة < الكتاب صفحة 82 .. ليست موجودة في المحتوى

٦٣ تكسب صفة التاجر:
الشخص الطبيعي

٦٤ القانون التجاري يحكم:
التجار

كذلك سؤال عن الحيابة في سند ليست موجودة في المحتوى
وجوابها لأنها منقول معنوي

ونسألكم الدعاء \ Zahra's