

* ملاحظتان على رسم الدوال :-

١- الإزاحة إلى أعلى $y = f(x) + c$ بمقدار c

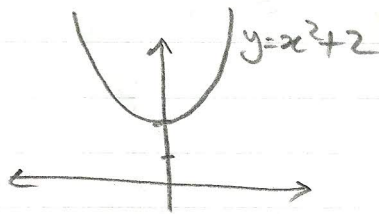
٢- الإزاحة إلى أسفل $y = f(x) - c$ بمقدار c

٣- الإزاحة إلى اليمين $y = f(x - c)$ بمقدار c

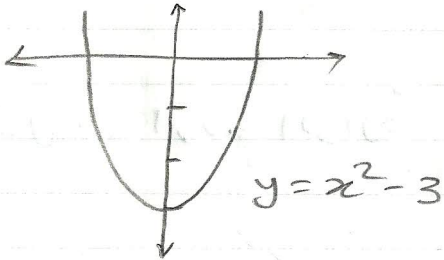
٤- الإزاحة إلى اليسار $y = f(x + c)$ بمقدار c

٥- الانعكاس على محور x $y = -f(x)$

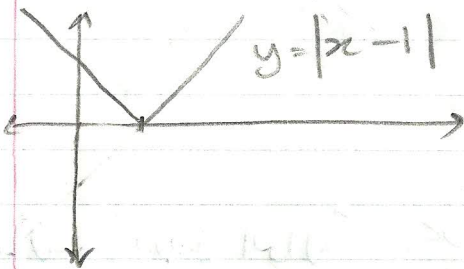
٦- الانعكاس على محور y $y = f(-x)$



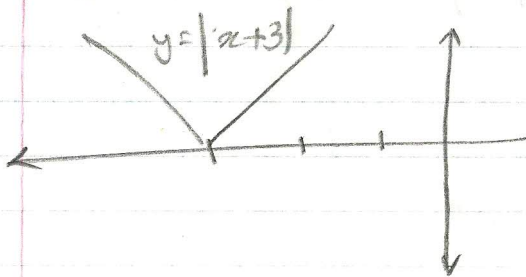
مثال :- ارسم منحنى الدالة $y = x^2 + 2$



مثال، ارسم الدالة $y = x^2 - 3$



ارسم الدالة $y = |x - 1|$



ارسم الدالة $y = |x + 3|$