

# العرض – supply

## العرض (supply) :

يعبر العرض عن رغبة واستعداد المنتجين لتزويد السوق بالكميات المختلفة من السلعة استجابة لمستويات السعر السائدة في السوق ، عند ثبات باقي العوامل المؤثرة في العرض .

## الفرق بين الكمية المعروضة والكمية المخزونة ؟

- الكمية المعروضة هي الكمية التي يكون المنتجون قادرين على عرضها في فترة زمنية معينة وعند ثمن معين .
- الكمية المخزونة هي الكمية التي تخزن في المخازن دون عرضها .

اصطلاحاً يعبر العرض عن كميات من السلعة معينة والتي يقبل المنتج تقديمها إلى السوق بناءً على مستويات الأسعار السائدة .

نظرياً يتحقق العرض عند استعداد و قدرة المنتج على تزويد السوق بسلعة ما بكميات معينة وذلك تبعاً للأسعار السائدة والمعلومات حول مواصفات السلعة .

قانون العرض يعبر عن وجود علاقة طردية بين السعر والسلعة والكمية المعروضة منها

## ملاحظة : نفترض أن باقي العوامل المؤثرة في العرض تبقى على حالها دون تغير .

ويمكن التعبير عن هذه العلاقة الطردية بين السعر والكمية المعروضة ( قانون العرض ) باستخدام :

- ١ . جدول العرض
- ٢ . ومنحنى ( أو خط )
- ٣ . ومعادله رياضية للعرض .

## قانون العرض (the law of supply)

ينص قانون العرض على أن المنتجين يعرضون كميات أكبر من السلعة عند زيادة السعر ، وكميات أقل عند انخفاض السعر ، وذلك عندما تكون باقي العوامل المؤثرة في العرض ثابتة دون تغير .

العلاقة بين السعر والكمية المعروضة علاقة طردية أو موجبة . وترجع العلاقة الموجبة بين السعر والكمية المعروضة إلى سببين هما :

**أولاً :**

أن ارتفاع سعر السلعة بالنسبة إلى أسعار السلع الأخرى ، يحفز المنتجين في سعيهم إلى تحقيق أقصى ربح ممكن ، على زيادة الموارد المستخدمة في إنتاج السلعة التي ارتفع سعرها النسبي ، وخفض كمية الموارد المستخدمة في إنتاج السلع التي انخفضت أسعارها النسبية .

**ثانياً :**

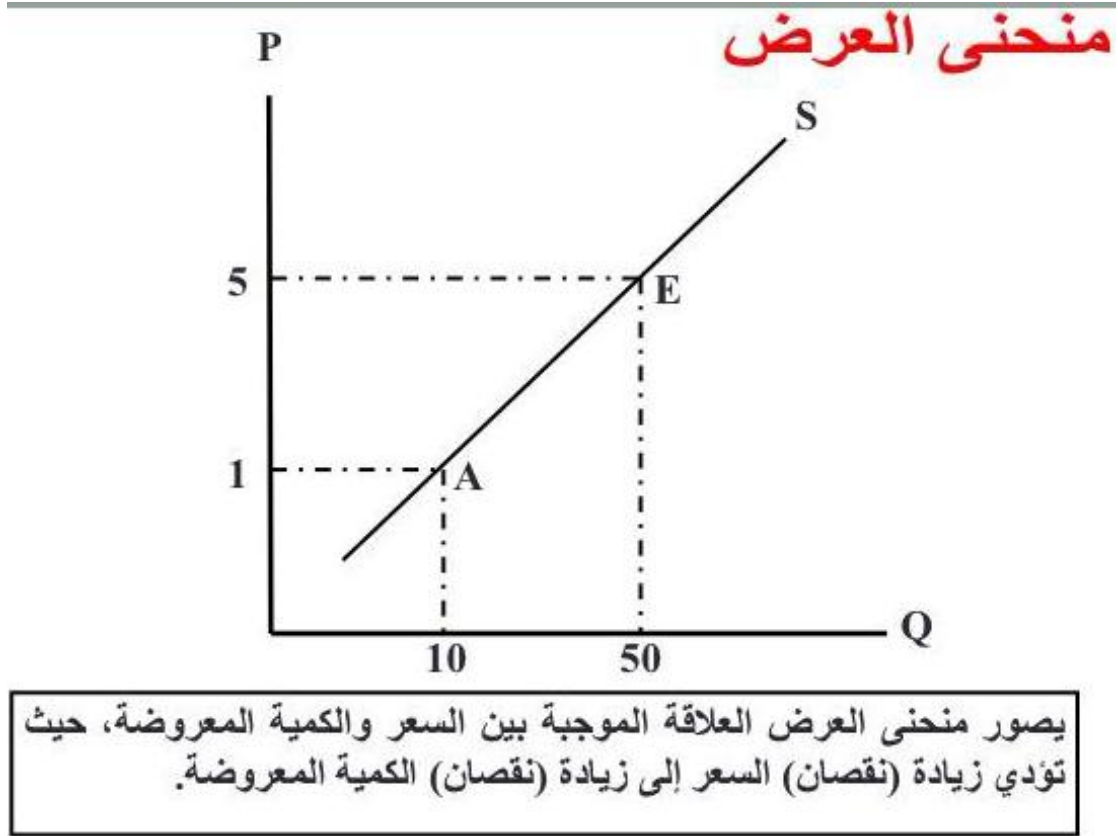
كما أوضحنا في الفصول السابقة ، فإن تكلفة الفرصة البديلة تتزايد بزيادة الإنتاج ، لذا فإن المنتجين يقبلون على زيادة إنتاجهم أو الكمية المعروضة من أي سلعة فقط إذا ما ارتفع سعرها في السوق بحيث يغطي على الأقل تكلفة إنتاج الوحدة الإضافية

**يمكن التعبير عن العلاقة الطردية بين السعر والكمية المعروضة باستخدام :**

- جدول العرض .
- بيانياً بمنحنى العرض .
- رياضياً باستخدام دالة العرض .

**جدول العرض :** جدول العرض هو يضم مستويات مختلفة من أسعار السلعة أو الخدمة تقابلها الكميات المعروضة بواسطة المنتجين عند كل منها :

<b>جدول العرض</b>		
الكمية المعروضة Q بالكيلوجرامات	السعر P بالريال	النقاط
10	1	A
20	2	B
30	3	C
40	4	D
50	5	E
60	6	F



### العوامل المحددة للعرض : دالة العرض

سعر السلعة ، أسعار مدخلات الإنتاج ، التقدم التقني ، أسعار السلع البديلة والمكملة الأسعار المتوقعة ، عدد المنتجين الضرائب والإعانات .

$$Q_s = F (P_0 , P_f , T , N , P_{EX} , P_C , P_S , Tax )$$

(  $Q_s$  : الكمية المعروضة من السلعة ،  $P_0$  : سعر السلعة نفسها ،  $P_f$  : أسعار مدخلات الإنتاج ،  $T$  : التقدم التقني ،  $N$  : عدد المنتجين ،  $P_{EX}$  : الأسعار المتوقعة ،  $P_C$  : سعر سلعة مكملة ،  $P_S$  : سعر سلعة بديلة ،  $Tax$  : الضرائب و الإعانات . )

### دالة محددة للعرض تمثل قانون العرض ( مثال ) :

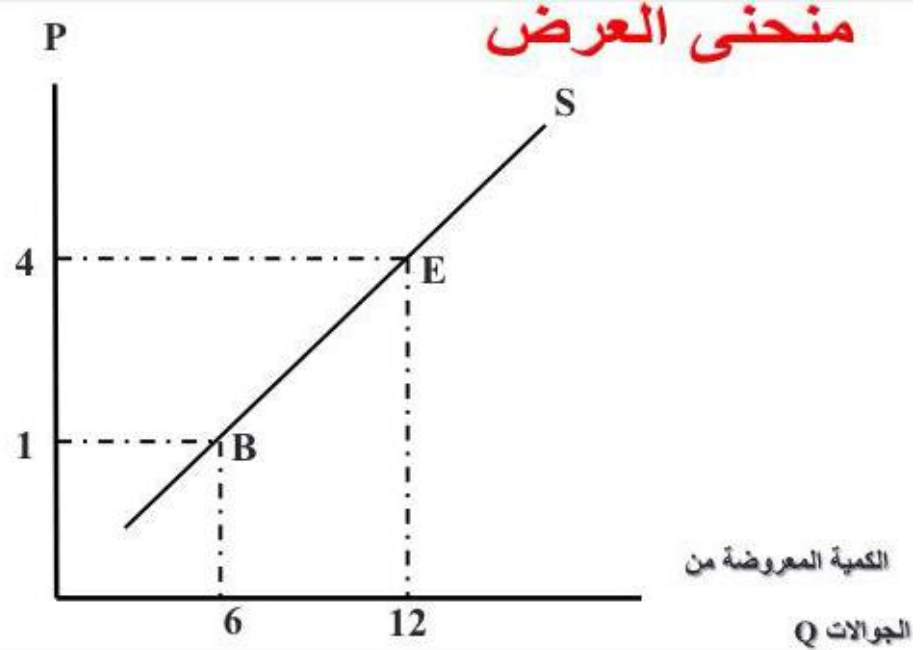
• إذا كانت لدينا دالة العرض التالية للهواتف الجواله

$$Q_s = 4 + 2P$$

- كون جدول العرض للأسعار 0,1,2,3,4, بألاف الريالات
- ثم ارسم منحنى العرض المقابل لها

## جدول العرض

النقاط	السعر P بالريال	الكمية المعروضة Q بالجوال
A	0	4
B	1	6
C	2	8
D	3	10
E	4	12



يصور منحنى العرض العلاقة الموجبة بين السعر والكمية المعروضة، حيث تؤدي زيادة (نقصان) السعر إلى زيادة (نقصان) الكمية المعروضة.

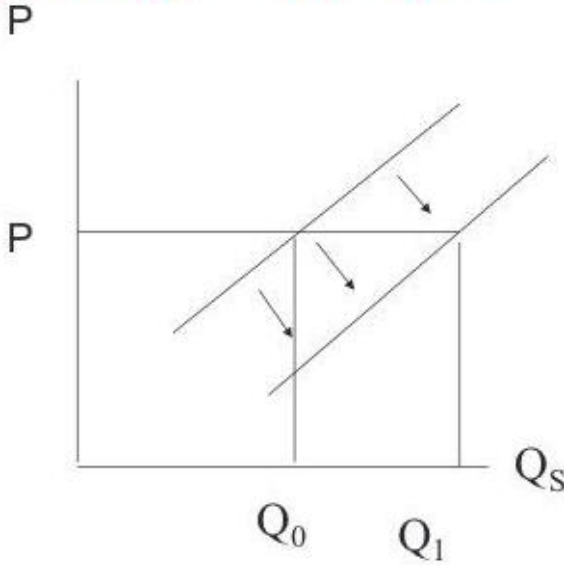
### سعر السلعة :

أن للسعر أثر إيجابياً على الكمية المعروضة من السلعة عندما تكون باقي العوامل الأخرى المؤثرة في العرض باقية على حالها دون تغيير و وهذا ما يطلق عليه قانون العرض المنتجين أو البائعين يكونون على استعداد لعرض كميات إضافية فقط عند أسعار أعلى تكفي لتغطية التكلفة الحدية المتزايدة .

### أسعار مدخلات الإنتاج :

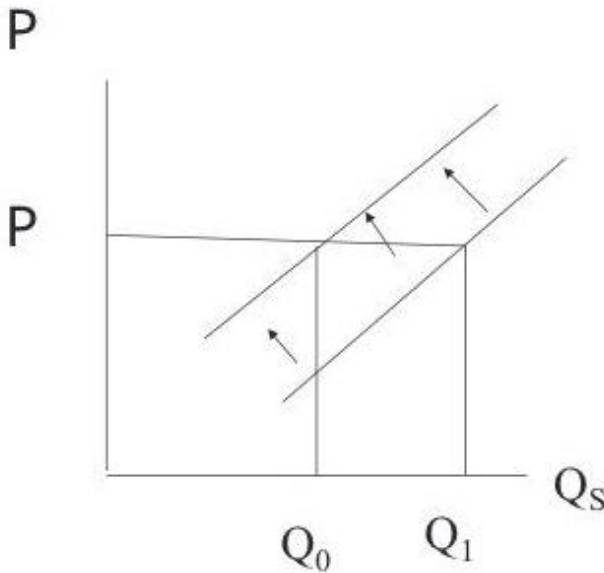
ارتفاع أسعار مدخلات الإنتاج يؤدي إلى زيادة التكاليف الحدية للإنتاج فإذا عجز المنتجون عن زيادة السعر البيع ، فإنهم يلجؤون إلى خفض إنتاجهم بغية خفض التكلفة الحدية للإنتاج ، حتى تتعادل التكلفة الحدية لأخر وحدة من السلعة يتم عرضها مع سعر البيع .

### التأثير على منحنى العرض



انتقال منحنى العرض  
بأكمله لليمين في حالة  
انخفاض أسعار عناصر  
الإنتاج (انخفاض تكلفة  
الإنتاج)

### التأثير على منحنى العرض



انتقال منحنى العرض  
بأكمله لليسار في  
حالة ارتفاع أسعار  
عناصر الإنتاج  
(ارتفاع تكلفة الإنتاج)

### التقدم التقني :

يؤدي التقدم التقني إلى زيادة الإنتاجية ، أي زيادة إنتاج عناصر الإنتاج ، و بالتالي انخفاض متوسط تكلفة لإنتاج . وانخفاض تكلفة الإنتاج توفر للمنتجين الحافز على زيادة الإنتاج . فالتقدم التقني يؤدي إلى أن يعرض المنتجون كميات أكبر عند نفس مستوى السعر قبل التقدم التقني . كل منتج يسعى إلى تصريف منتجاته فيعمل على تطوير الإنتاج واستخدام آلات جديدة وحديثة وهذا بدوره يؤدي إلى زيادة الكمية المعروضة وبالتالي انتقال منحنى العرض بأكمله لليمين .

### أسعار السلع الأخرى :

#### السلع البديلة في الإنتاج

القمح مثلا ، يعتبر سلعة بديلة في الإنتاج للذرة ، فارتفاع سعر الذرة مع افتراض ثبات جميع العوامل الأخرى بما فيها سعر القمح ، يجعل الذرة نسبياً السلعة الأكثر ربحية . ويستجيب المنتجون لذلك بتحويل بعض مواردهم من إنتاج القمح إلى إنتاج الذرة ، فينتج عن ذلك نقصان في عرض القمح .

#### السلع المكملة في الإنتاج :

السلع المكملة في الإنتاج هي السلع التي لا يمكن إنتاج أحدهما دون إنتاج الأخرى في الوقت ذاته ، وتكون العلاقة بين سعر إحدى السلعتين المكملتين في الإنتاج وعرض السلعة الأخرى علاقة طردية .

فارتفاع أسعار الجلود مثلا يؤدي إلى زيادة الكميات المعروضة منها ، ويؤدي بالتالي وفي الوقت نفسه إلى زيادة في عرض اللحوم .

### توقعات المنتجين :

يتأثر عرض السلع بالسعر المتوقع للسلعة في المستقبل . فإذا توقع المنتجون ارتفاع الأسعار في المستقبل فإن ذلك سوف يجعلهم **ينقصون من العرض في الوقت الحاضر** ، وذلك من أجل الاستفادة من ارتفاع الأسعار في المستقبل

### عدد المنتجين :

تؤدي زيادة عدد المنتجين في السوق إلى **زيادة عرض السلع المنتجة** . أي انتقال منحنى العرض بأكمله لليمين في حالة زيادة عدد المنتجين

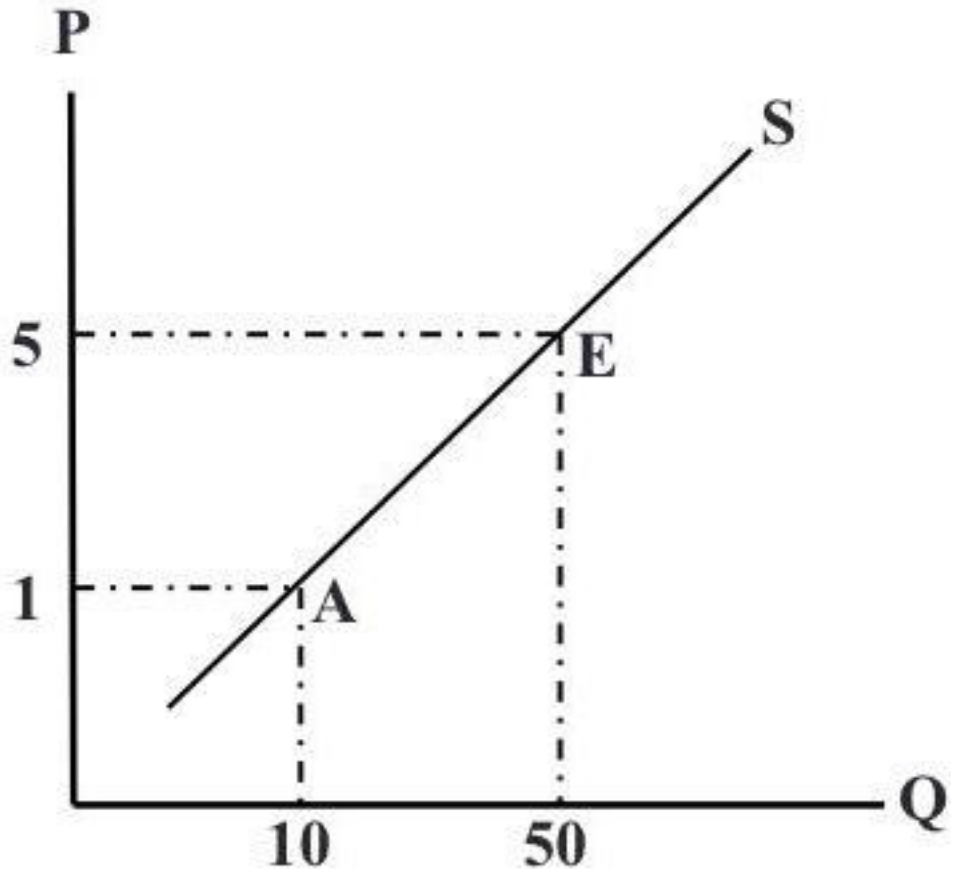
والعكس صحيح في حالة انخفاض عدد المنتجين ، حيث يؤدي ذلك إلى **نقصان في العرض** . أي انتقال منحنى العرض بأكمله لليسار في حالة نقصان عدد المنتجين .

### الضرائب والإعانات :

- تأثير فرض الضرائب: يؤدي إلى ارتفاع التكاليف وانخفاض الكمية المعروضة وانتقال المنحنى بأكمله لليسار
- تأثير الإعانات والدعم: (دعم الصناعات الوليدة) تؤدي لانخفاض التكاليف وزيادة الكمية المعروضة وانتقال المنحنى بأكمله لليمين
- انتقال منحنى العرض بأكمله لليسار في حالة فرض لضرائب جديدة .
- انتقال منحنى العرض بأكمله لليمين في حالة تقديم المعونات للمنتجين .

### التغير في الكمية المعروضة :

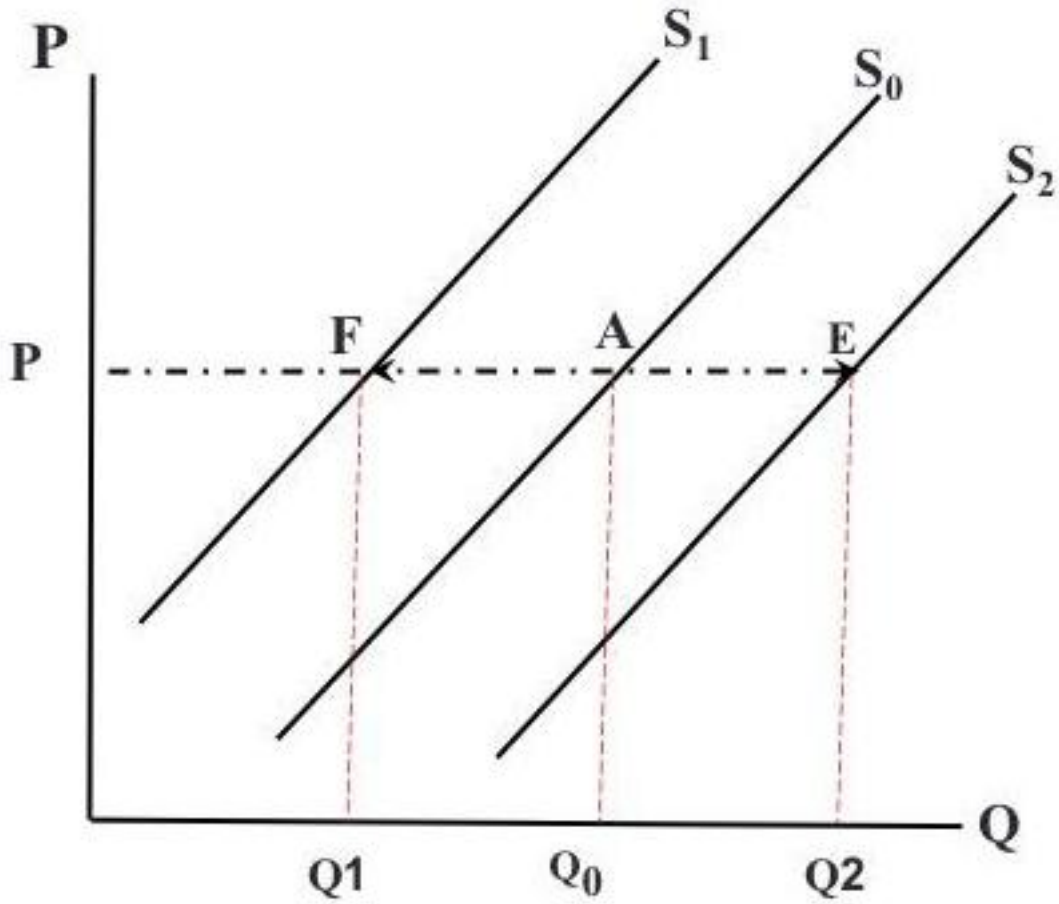
ينشأ التغير في الكمية المعروضة نتيجة للتغير في سعر السلعة ذاتها ، في ثبات العوامل الأخرى المحددة للعرض ويصور بيانياً بالتحرك على طول منحنى العرض من نقطة إلى أخرى .



### التغير في العرض :

ينشأ التغير في العرض عن التغير أحد العوامل الأخرى المؤثرة في العرض بخلاف سعر السلعة ذاتها .

ويؤدي إلى انتقال منحنى العرض بأكمله إلى أعلى جهة اليسار في حالة انخفاض العرض وإلى أسفل جهة اليمين في حالة زيادة العرض .





## أسئلة مبسطة للمراجعة :

إختيار الأجابة الوحيد الصحيحة :

- قانون العرض يعبر عن وجود علاقة طردية بين سعر السلعة و  
( أ ) الكمية المعروضة منها ( ب ) الكمية المخزونة منها  
( ج ) الكمية المطلوبة منها ( د ) كل الإجابات خاطئة
- عند قياس الكمية المعروضة على المحور الأفقي فإن انخفاض تكلفة الإنتاج تؤدي إلي  
انتقال منحنى العرض :

( أ ) اليمين ( ب ) اليسار ( ج ) يظل في مكانه ( د ) ليس أي مما سبق

صح أم خطأ :

- انتقال منحنى العرض بأكمله لليسار في حالة ارتفاع أسعار عناصر الإنتاج ( ارتفاع  
تكلفة الإنتاج )
- يؤدي التقدم التقني إلى زيادة الإنتاجية ، أي زيادة إنتاج عناصر الإنتاج ، وبالتالي  
انخفاض متوسط تكلفة الإنتاج