

## اختبار قواعد البيانات 1435 (نموذج A) - 50 سؤال -

1. مجموعة من البرامج التي يمكن استخدامها في إنشاء ومعالجة قاعدة بيانات:
  - ملف البيانات ..
  - قاعدة البيانات ..
  - نظام قاعدة البيانات ..
  - **نظام إدارة قواعد البيانات ..**
2. من مشاكل الملفات أن تكون نفس المعلومة مخزنة في أكثر من ملف ، عند تعديلها قد لا نعدلها في الملفات الأخرى:
  - تكرار البيانات ..
  - **عدم تجانس البيانات ..**
  - عدم المرونة ..
  - الافتقار إلى المواصفات القياسية ..
3. يقوم بتحديد متطلبات المستخدم وتطوير هذه المواصفات المطلوبة لتحديد المطلوب من قواعد البيانات:
  - **محلل النظم ..**
  - مبرمج النظم ..
  - مدير قواعد البيانات ..
  - مستخدم قواعد البيانات (End User) ..
4. أحد خصائص الكيان ، وقيمته تكون وحيدة في كل سجل ولا تتكرر (Unique) في أي سجل آخر من نفس الكيان ، ويجب أن تحتوي على قيمة ولا يجوز تركها فارغة ، مثال علمها رقم الطالب في جدول طلاب:
  - **المفتاح الرئيسي (Primary Key) ..**
  - **المفتاح الخارجي (Foreign Key) ..**
  - **المفتاح الجزئي (Partial Key) ..**
  - **المفتاح الثانوي (Secondary Key) ..**

5. تحتوي نظم قواعد البيانات على ثلاث مستويات من المخططات وذلك لدعم الخواص التي يجب أن تقدم على نظم إدارة قواعد البيانات ، ما هو المستوى الذي يقوم بوصف التخزين الفعلي لقواعد البيانات وعملية إنشاء قاعدة البيانات:

- المستوى الخارجي ..

- **المستوى الداخلي ..**

- المستوى المفاهيمي ..

- مستوى التحليل ..

6. المقدرة على تغيير مخطط البيانات في مستوى معين بدون وجوب تغير المخطط في المستويات الأخرى:

- **استقلالية البيانات ..**

- الاستقلال المنطقي ..

- الاستقلال الفعلي أو الفيزيائي ..

- طرق التحويل (Mapping) ..

7. من لغات نظم إدارة قواعد البيانات ، وتستخدم بواسطة مدير قواعد البيانات (DBA) وكذلك مصمم قواعد للبيانات لتعريف بناء قواعد البيانات:

- **لغة تعريف البيانات ..**

- لغة تعريف الأشكال ..

- لغة التعامل مع البيانات ..

- لغة الاستفسار الهيكلية ..

8. من تصنيفات قواعد البيانات حسب نموذج البيانات:

- مستخدم واحد ..

- **علائقي ..**

- مركزي ..

- متعدد المستخدمين ..

9. البيانات التي تصف البيانات المخزنة وصفاً دقيقاً:

- البيانات (Data) ..
- البيانات الوصفية (Metadata) ..
- الكينونة (Entity) ..
- العلاقة الرابطة (Relation ship) ..



10. في شكل رقم (1) الرقم 2 يرمز إلى أي مرحلة من مراحل دورة حياة النظام:

- مرحلة الصيانة والدعم ..
- مرحلة التنفيذ ..
- مرحلة التصميم ..
- مرحلة التحليل ..

11. في الشكل رقم (1) الرقم 4 يرمز إلى أي مرحلة من مراحل دورة حياة النظام:

- مرحلة الصيانة والدعم ..

- **مرحلة التنفيذ ..**

- مرحلة التصميم ..

- مرحلة التحليل ..

الدرجة	الاسم	اسم المدرس	رقم المدرس	ساعة متعددة	اسم المقرر	رقم المقرر	عنوان المقرر	اسم الطالب	رقم الطالب
A	CS	عطي	7	3	مقدمة في البرمجة	CS101	الأحساء	فهد	5
B	MATH	جميل	12	4	لغة البرمجة سي	CS102	الأحساء	فهد	5
C+	CS	رائد	2	4	لغة البرمجة سي++	CS103	الأحساء	فهد	5
3+	CS	خالد	2	3	مفاهيم قواعد البيانات	CS325	الأحساء	فهد	5
B	CS	طارق	3	3	إدارة قواعد البيانات	CS426	الأحساء	فهد	5

شكل رقم (2)

12. في الشكل رقم (2) ، نلاحظ أن معلومات الطالب المذكورة مع كل مقرر يسجله ، أي من

مشاكل البيانات يصف هذه الحالة:

- **تكرار البيانات ..**

- إدخال البيانات ..

- التعديل على البيانات ..

- حذف البيانات ..

13. في الشكل رقم (2) ، نلاحظ أننا لا نستطيع تسجيل بيانات مقرر لم يسجله طالب واحد

على الأقل ، مشاكل البيانات يصف هذه الحالة:

- تكرار البيانات ..

- **إدخال البيانات ..**

- التعديل على البيانات ..

- حذف البيانات ..

14. أي مما يلي من أسباب فقدان البيانات:

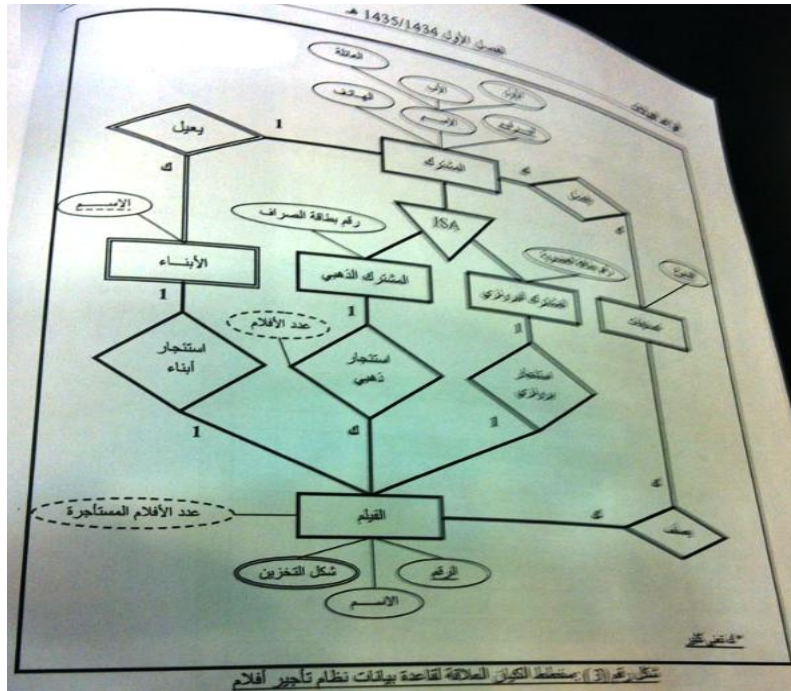
- النسخ الاحتياطي ..
- مفكرة النظام ..
- برنامج إدارة الاستعادة ..
- **عدم اكتمال تنفيذ بعض العمليات التي تجرى على البيانات ..**

15. من الإمكانيات المتاحة لاستعادة البيانات ؛ آلية يستخدمها نظام إدارة قواعد البيانات

(DBMS) لإنشاء سجل يسجل عملية فحص للنظام ، واعتبار عملية الفحص الناجحة

نقطة استرجاع ممكنة ، تسمى:

- النسخ الاحتياطي ..
- مفكرة النظام ..
- **نقط الاختبار ..**
- برنامج إدارة الاستعادة ..



16. في الشكل رقم (3) الصفة التي ينتج عنها جدول هي:

- صفة عدد الأفلام في علاقة استئجار ذهبي الفيلم ..
- صفة الاسم في كيان المشترك ..
- **صفة شكل التخزين في كيان الفيلم ..**
- صفة الاسم في كيان الأبناء ..

17. في الشكل رقم (3) العلاقة التي ينتج عنها جدول هي:

- **يفضل ..**

- يعيل ..
- استئجار أبناء ..
- استئجار ذهبي ..

18. في الشكل رقم (3) بعد تحويل المخطط إلى ما يقابله من جداول قواعد بيانات ، تظهر

صفة رقم المحاضر الوظيفي المشترك كحقل مفتاح خارجي (Foreign Key) في جدول:

- الأبناء ..

- **الفيلم ..**

- تصنيفات ..

- يصنف ..

19. في الشكل رقم (3) مثال على صفة مركبة:

- صفة عدد الأفلام في علاقة استئجار ذهبي الفيلم ..
- **صفة الاسم في كيان المشترك ..**
- صفة شكل التخزين في كيان الفيلم ..
- صفة الاسم في كيان الأبناء ..

20. في الشكل رقم (3) مثال على علاقة تحتوي اشتراك جزئي:

- يفضل ..
- يعيل ..
- يصنف ..
- استئجار أبناء ..

21. في الشكل رقم (3) عدد الجداول الناتجة يساوي:

- 6 جداول ..
- 8 جداول ..
- 9 جداول ..
- 10 جداول ..

22. في الشكل رقم (3) مثال على صفة مشتقة:

- صفة عدد الأفلام في علاقة استئجار ذهبي الفيلم ..
- صفة الاسم في كيان المشترك ..
- صفة شكل التخزين في كيان الفيلم ..
- صفة الاسم في كيان الأبناء ..

23. في الشكل رقم (3) مثال على صفة مفتاح رئيسي:

- صفة عدد الأفلام في علاقة استئجار ذهبي الفيلم ..
- صفة الرقم في كيان المشترك ..
- صفة شكل التخزين في كيان الفيلم ..
- صفة الاسم في كيان الأبناء ..

24. في الشكل رقم (3) مثال على صفة مفتاح جزئي:

- صفة عدد الأفلام في علاقة استئجار ذهبي الفيلم ..
- صفة الرقم في كيان المشترك ..
- صفة شكل التخزين في كيان الفيلم ..
- صفة الاسم في كيان الأبناء ..

25. في الشكل رقم (3) مثل على علاقة أصل ب فرع:

- يفضل ..
- يعيل ..
- استئجار ذهبي ..
- ISA ..

26. في الشكل رقم (3) مثال على علاقة تعريف كيان ضعيف:

- يفضل ..
- ISA ..
- يعيل ..
- استئجار ذهبي ..

27. في الشكل رقم (3) مثال على كيان قوي:

- يفضل ..
- يعيل ..
- الأبناء ..
- المشترك ..

28. في الشكل رقم (3) مثال على كيان الضعف:

- يفضل ..
- يعيل ..
- الأبناء ..
- المشترك ..

29. في الشكل رقم (3) مثال على علاقة كثير إلى كثير:

- يفضل ..
- يعيل ..
- الأبناء ..
- المشترك ..



30. في الشكل رقم (3) مثال على صفة على علاقة:

- النوع ..
- شكل التخزين ..
- عدد الأفلام ..
- عدد الأفلام المستأجرة ..

31. من الكائنات المستخدمة في مايكروسوفت أكسس 2007 ؛ مكان تخزين البيانات في

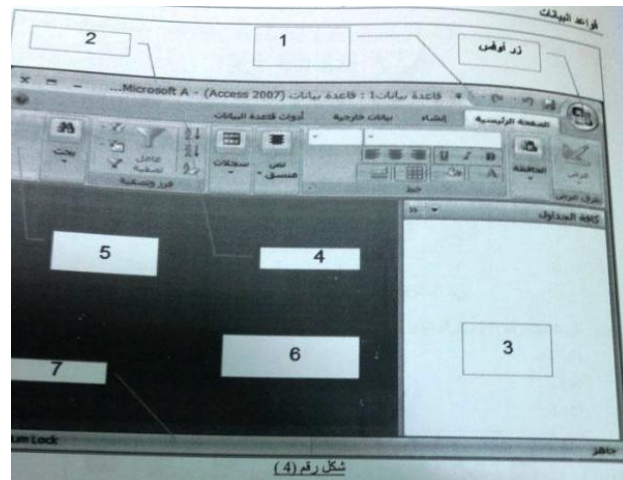
قاعدة البيانات حيث يحتوي (أعمدة) وجداول (صفوف):

- الجدول ..
- الاستعلام ..
- النموذج ..
- التقرير ..

32. من الكائنات المستخدمة في مايكروسوفت أكسس 2007 ؛ مكان يمكنك من إدخال

البيانات وعرضها وتحريرها على شاشة المستخدم:

- الجدول ..
- الاستعلام ..
- النموذج ..
- التقرير ..



33. في الشكل رقم (4) ، الرقم الذي يدل على منطقة التعامل مع المحتويات هو:

.. 3 -

.. 4 -

.. 5 -

.. 6 -

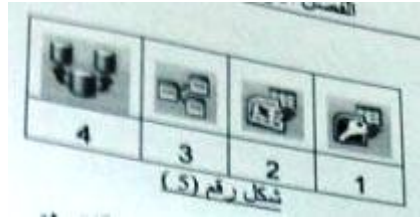
34. في الشكل رقم (4) ، الرقم الذي يدل على شريط المجموعات هو:

.. 3 -

.. 4 -

.. 5 -

.. 6 -



35. في الشكل رقم (5) الرقم الي يدل على أيقونة إنشاء العلاقات هو:

.. 1 -

.. 2 -

.. 3 -

.. 4 -

36. في الشكل رقم (5) الرقم الذي يدل على أيقونة استيراد من ملف إكسل هي:

.. 1 -

.. 2 -

.. 3 -

.. 4 -



37. في الشكل رقم (6) الرقم يدل على أيقونة معاينة الطباعة هو:

.. 1 -

.. 2 -

.. 3 -

.. 4 -

38. في الشكل رقم (6) الرقم الذي يدل على أيقونة طريقة عرض التخطيط لنموذج هو:

.. 2 -

.. 3 -

.. 4 -

.. 5 -

39. في الشكل رقم (6) الرقم الذي يدل على أيقونة عرض استعمال بشكل جدول مفصلي

هو: (Pivot Table)

.. 5 -

.. 6 -

.. 7 -

.. 8 -



40. في الشكل رقم (7) الرقم الذي يدل على أيقونة بناء استعلام تحديد هو:

.. 1 -

.. 2 -

.. 3 -

.. 4 -

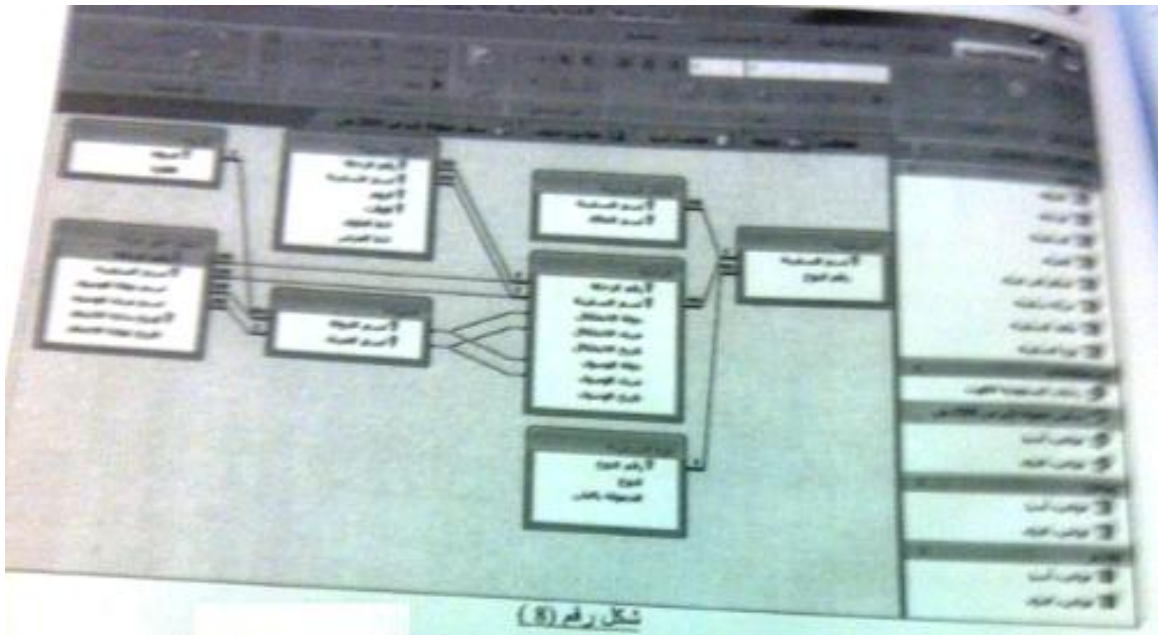
41. في الشكل رقم (7) الرقم الذي يدل على أيقونة بناء استعلام حذف هو:

.. 3 -

.. 4 -

.. 5 -

.. 6 -



42. في الشكل رقم (8) عدد الاستعلامات في قاعدة البيانات يساوي:

- 2 ..

- 4 ..

- 5 ..

- 8 ..

43. في الشكل رقم (8) حقل اسم السفينة في جدول المالك يعتبر:

- مفتاح رئيسي ..

- مفتاح ثانوي ..

- مفتاح جزئي ..

- مفتاح ثانوي وجزء من مفتاح رئيسي ..

44. في الشكل رقم (8) ، أي الجداول قيد العرض:

- علاقات ..

- موانئ الدول ..

- سفن حمولة أكبر من 2500 طن ..

- الدولة ..

الميناء

اسم الدولة	اسم الميناء	إضافة حقل جديد
الاردن	ميناء العقبة	
الجزائر	ميناء عنابة	
الجزائر	ميناء وهران	
السعودية	ميناء رأس الخير	
السعودية	ميناء الجبيل التجاري	
السعودية	ميناء الملك عبد العزيز في الدمام	
السعودية	ميناء الملك فهد الصناعي في الجبيل	
السعودية	ميناء الملك فهد الصناعي في ينبع	
السعودية	ميناء جازان	
السعودية	ميناء جدة الإسلامي	
السعودية	ميناء حديبا	
السعودية	ميناء ينبع التجاري	

السجل: 21 | 5 | 4 | 4 | 4 | بحث

شكل رقم (9)

45. في الشكل رقم (9) عدد السجلات يساوي:

- 3 ..

- 5 ..

- 12 ..

- 21 ..

46. في الشكل (9) عدد الحقول يساوي:

- 2 ..

- 3 ..

- 5 ..

- 12 ..

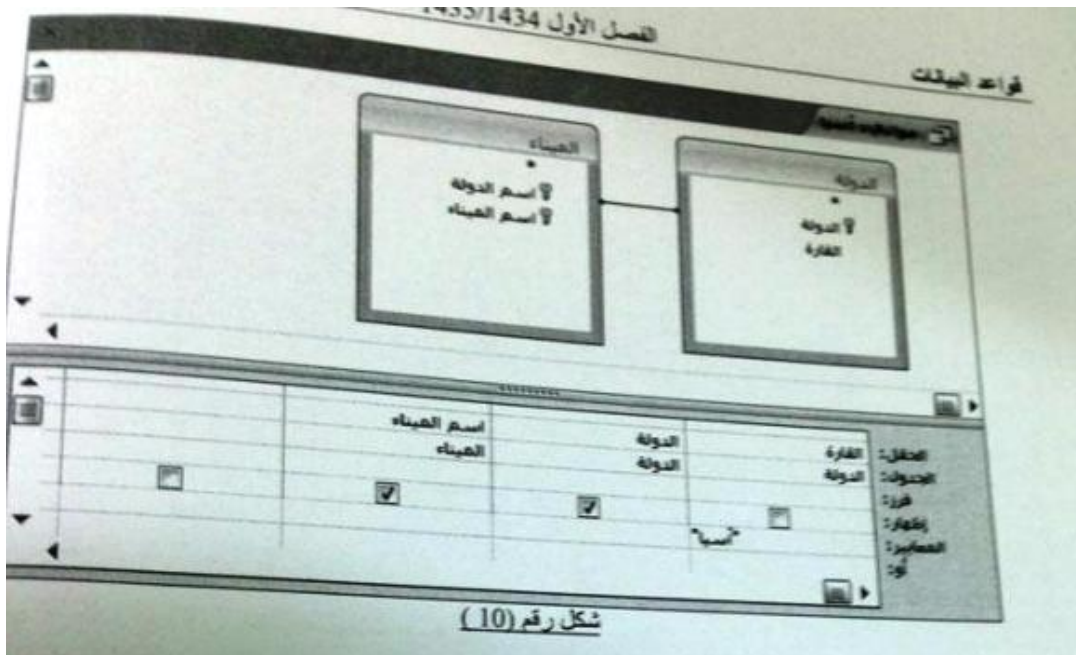
47. في الشكل رقم(9) السجل قيد الاختيار هو:

- 2 ..

- 3 ..

- 5 ..

- 12 ..



48. في الشكل رقم (10) الحقل الذي يخضع للشرط هو:

- الدولة ..

- اسم الدولة ..

- القارة ..

- اسم الميناء ..

49. في الشكل رقم (10) الشكل يمثل:

- علاقة ..

- جدول ..

- تقرير ..

- استعلام ..

50. في الشكل رقم (10) كم عدد الحقول التي سيعرضها عند التنفيذ:

- 1 ..

- 2 ..

- 3 ..

- 4 ..