

## المحاضرة التاسعة

معالج النصوص وورد ٢٠٠٧ الجزء الأول

### Microsoft Word 2007

#### عناصر المحاضرة

- ✓ معالجة النصوص
- ✓ تشغيل معالج النصوص
- ✓ عناصر نافذة معالج النصوص (شريط العنوان - شريط الوصول السريع - الشريط)
- ✓ المسطرة
- ✓ إضافة الأوامر إلى شريط الوصول السريع
- ✓ نقل شريط الوصول السريع إلى أسفل الشريط
- ✓ استعادة الإعدادات الافتراضية لشريط الوصول السريع
- ✓ نظام المساعدة

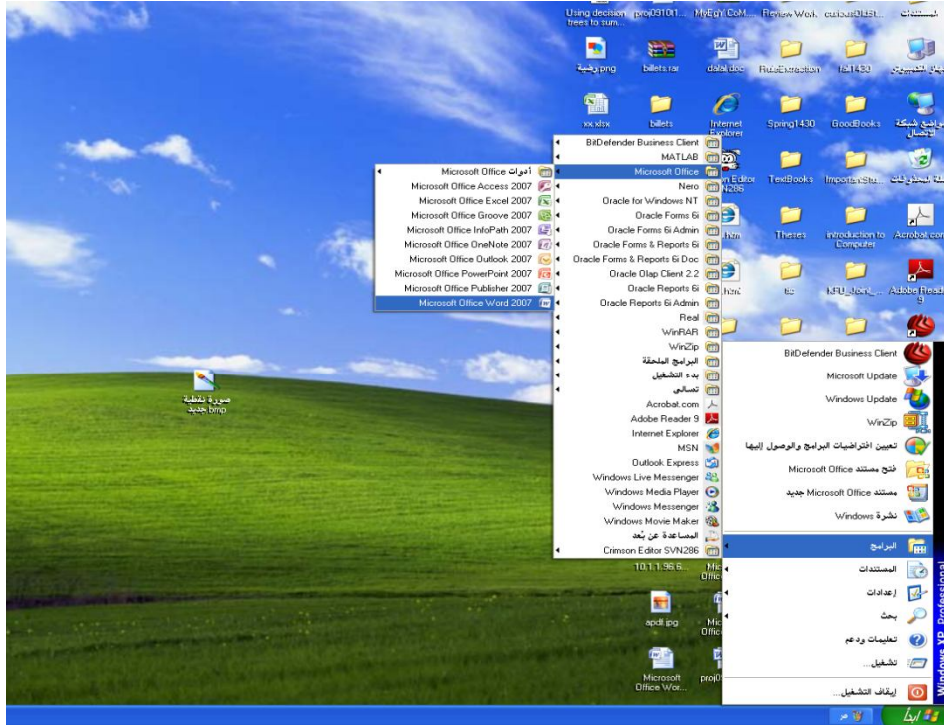
#### معالجة النصوص Word Processing

- ✓ تعتبر معالجة النصوص من المواضيع المهمة في تكنولوجيا المعلومات
- ✓ عبارة عن :
  - إدخال نص إلى نظام الحاسب
  - تخزينه
  - التعديل عليه
  - طباعته
- ✓ هناك عدة معالجات النصوص مثل: Works, Word Perfect, Tex

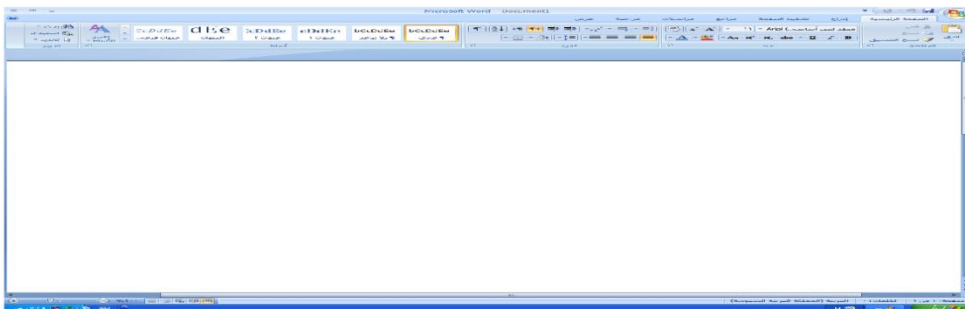
## تشغيل معالج النصوص Word

✓ لتشغيل Word نتبع الخطوات التالية:

- انقر كافة البرامج All Programs من قائمة أبدأ
- انقر فوق Microsoft Office
- و من القائمة الفرعية انقر على Microsoft Office Word 2007



يظهر مستند جديد

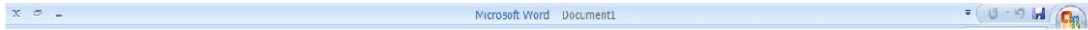


## عناصر نافذة معالج النصوص Word



### شريط العنوان Title Bar

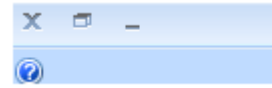
- ✓ يتضمن شريط العنوان عنوان المستند الحالي
- ✓ عند فتح مستند جديد يقوم Word بإعطائه اسما مؤقتا Document..
- متبوعا برقم المستند أي 1 أو 2 أو 3 حسب عدد المستندات المفتوحة



عند القيام بحفظ المستند يظهر الاسم الجديد على شريط العنوان



- ✓ يحتوي شريط الأيقونات على أيقونات الإغلاق وتصغير وكذلك تكبير



الشاشة

- ✓ يحتوي شريط الأيقونات أيضا على شريط أدوات الوصول السريع



Quick Access Toolbar

- ✓ يضم شريط أدوات الوصول السريع على الأوامر المستعملة بكثرة وتكون مرنية على الدوام مثل رسم الجداول والبريد الإلكتروني



- ✓ يحتوي شريط العنوان أيضا على زر أوفيس Office Button

يشابه قائمة ملف File في الإصدارات السابقة



✓ عند النقر عليه تظهر قائمة بالأوامر الأساسية :

إنشاء مستندات جديدة + فتح وطباعة وإغلاق

وحفظ المستندات

## الشريط Ribbon

يحتوي الشريط على 3 أجزاء كما في الشكل التالي:

علامات التبويب (الصفحة الرئيسية – إدراج - تخطيط الصفحة ..



## مجموعات الأوامر الخاصة بكل تبويب

الأوامر وتكون مرتبة في مجموعات يمكن أن يكون أيقونة أو مربع إدخال

أو قائمة

✓ عند الكبس مرتين فوق علامة التبويب يتم اخفاء الشريط وتوفير مساحة أكبر للمستند وعند الكبس مرتين يتم إعادتها إلي وضعها الأصلي



## شريط التصفح Scroll Bar

يستخدم شريط التصفح للتنقل داخل المستند

شريط التمرير العمودي على اليمين الذي يمكنك من التنقل في



المستند من أعلى إلى أسفل المستند وبالعكس

يمكنك التنقل بالنقر على الأسهم أو وضع المؤشر على المربع

المنزلق هناك سهمان مزدوجان مع دائرة تحديد استعراض كائن

عند النقر على الدائرة تظهر قائمة تحتوي ١٢ عنصرا



عند تحديد أي منها ينفذ بمجرد الضغط على السهم

## شريط المعلومات Status Bar

يحتوي معلومات حول الحالة الحالية :

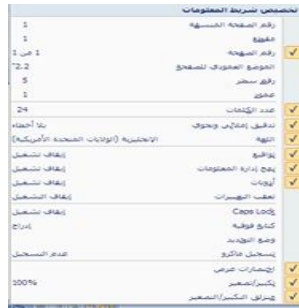
رقم الصفحة الحالي بالاستناد إلى عدد الصفحات الفعلي في المستند

عدد الكلمات واللغة المستخدمة وطرق عرض المستند



يمكن شريط المعلومات من التحكم في حجم المستند على الشاشة

يمكن التحكم في المعلومات على شريط المعلومات بنقر زر الفأرة الأيمن



فوق الشريط ثم فوق الخيارات

## المسطرة Ruler

تبين المسطرة الهوامش المستعملة وكذلك علامات الجدولة

في طريقة عرض تخطيط الصفحة تظهر مسطرة عمودية على يسار الصفحة ومسطرة أفقية في أعلى الصفحة



إظهار أو إخفاء المسطرة اختر خانة اختيار المسطرة من تبويب عرض



يمكن أيضا إظهار أو إخفاء المسطرة بالنقر على زر عرض المسطرة

الموجود أعلى شريط التصفح العمودي



## إضافة الأوامر إلى شريط الوصول السريع

للإضافة : في باب التبويب المراد إضافة وظيفة منه انقر على الزر الأيمن فوق الوظيفة

ثم إضافة إلى شريط أدوات الوصول السريع



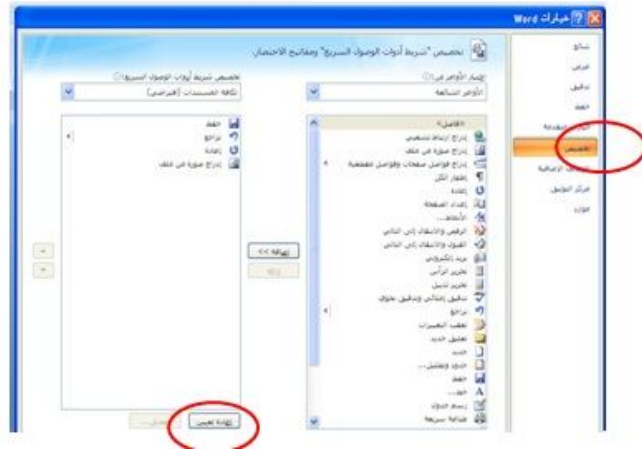
## للإزالة :



## نقل شريط الوصول السريع إلى أسفل الشريط



## استعادة الإعدادات الافتراضية لشريط الوصول السريع





## نظام المساعدة Help System

يوفر Word نظام يجيب على أسئلة المستخدم التي تتعلق باستخدام معالج النصوص على الشكل التالي:

١- بالنقر على الموجود بأقصى يمين الشريط حيث تظهر نافذة التعليمات



٢- ادخل الكلمات في قائمة

معايير البحث

٣- انقر فوق الموضوع المراد البحث عنه تظهر نافذة تحتوي على التعليمات



### مصطلحات المحاضرة التاسعة

المصطلح	معناه
معالجة النصوص	Word Processing
كافة البرامج	All Programs
الشريط	Ribbon
شريط العنوان	Title Bar
شريط أدوات الوصول السريع	Quick Access Toolbar
زر أوفيس	Office Button
ملف	File
شريط التصفح	Scroll Bar
شريط المعلومات	Status Bar
المسطرة	Ruler
نظام المساعدة	Help System

مع تمنياتنا لكم بالتوفيق والنجاح

اعداد امل باوزير

مجموعة تقنيه معلومات