

## المحاضرة الرابعة

### أنواع البطالة

#### انواع البطالة الرئيسية :

١. البطالة الاحتكاكية.
٢. البطالة الهيكلية .
٣. البطالة الدورية.

➤ البطالة الطبيعية = (احتكاكية + هيكلية)

#### البطالة الاحتكاكية Frictional Unemployment

تكون البطالة الاحتكاكية عادة قصيرة الأمد، وتشمل الأشخاص العاطلين عن عمل بصورة مؤقتة أو موسمية بسبب عملية تغيير الوظائف أو البحث عن فرص عمل أفضل.

#### البطالة الهيكلية Structural Unemployment

تعزى في الغالب إلى:

- التقدم التقني وإحلال الآلة محل اليد العاملة
- التراجع في إنتاج بعض الصناعات، بسبب المنافسة الدولية.

#### البطالة الدورية Cyclical Unemployment

هي البطالة الناتجة عن الدورات الاقتصادية Business Cycles وتنشأ الدورة الاقتصادية عن تقلبات الناتج المحلي الإجمالي الحقيقي الفعلي Actual RGDP حول الناتج الممكن Potential RGDP وهو الناتج الذي يمكن تحقيقه عند التوظيف الكامل للقوى العاملة.

وتعزى أسباب هذه البطالة إلى فترات الانتعاش و الانكماش التي يمر بها الاقتصاد.

#### تكاليف البطالة :

هناك نوعان من التكاليف التي يتحملها المجتمع نتيجة البطالة : تكاليف اقتصادية ، وتكاليف اجتماعية

#### التكاليف الاقتصادية-

فقدان المجتمع لذلك الإنتاج من السلع والخدمات الذي كان من الممكن تحقيقه.

#### التكاليف الاجتماعية -

تدني المستوى المعيشي بسبب انخفاض الدخل أو فقدانها بالكامل، وانتشار الفقر، وما يترتب عليه من ارتفاع في معدلات الجريمة، ونشوب الصراعات والاضطرابات السياسية والاجتماعية.

## قياس البطالة:

يمكن توضيح كيفية قياس البطالة من خلال تتبع ارقام المثال الموضح في الجدول التالي/

الجدول رقم (٤-١) : عدد السكان وقوة العمل الفاعلة والبطالة في قطر معين		
٢٢	مليون نسمة	١ - عدد السكان
١٠-		٢ - ناقصاً من هم دون عمر ١٦ سنة
٦-		٣ - ناقصاً من هم فوق عمر ٦٥ سنة
{ (٣+٢) - ١ } = ٤	٦	٤ - عدد السكان في عمر العمل
١.٥-		٥ - ناقصاً عدد المشاركين في القوى العاملة
(٥) - (٤) = ٦	٤.٥	٦ - قوة العمل الفاعلة
٣.٥-		٧ - ناقصاً عدد العاملين فعلاً
(٧) - (٦) = ٨	١.٥	٨ - عدد العاطلين عن العمل

- **عدد السكان في عمر العمل** = عدد السكان - ( السكان اقل من ١٦ سنة + السكان اعلى من ٦٥ سنة)
- **قوة العمل الفاعلة** = عدد السكان في عمر العمل - عدد المشاركين في القوى العاملة
- **عدد العاطلين عن العمل** = قوة العمل الفاعلة - عدد العاملين فعلاً

## مؤشرات سوق العمل/

هناك ثلاثة مؤشرات هامة لسوق العمل وهي  
- نسبة البطالة، -نسبة المشاركة في قوة العمل، -نسبة الاستخدام الى السكان

$$\text{نسبة البطالة} = \frac{\text{عدد الأشخاص العاطلين}}{\text{قوة العمل الفاعلة}} \times 100$$

تستخدم نسبة البطالة كمؤشر على نسبة الأشخاص المشاركين في القوى العاملة لكنهم لا يجدون فرصاً للعمل.

$$\text{نسبة المشاركة في قوة العمل} = \frac{\text{قوة العمل الفاعلة}}{\text{عدد السكان في عمر العمل}} \times 100$$

تمثل نسبة المشاركة في قوة العمل عدد الأشخاص الراغبين والقادرين على العمل ممن هم في عمر العمل ، سواء كانوا يعملون فعلاً او عاطلون عن العمل ولكهم يبحثون بجدية عن عمل.

$$\text{نسبة الاستخدام إلى السكان} = \frac{\text{عدد الأشخاص العاملين}}{\text{عدد السكان في عمر العمل}} \times 100$$

تعكس هذه النسبة مدى قدرة الأشخاص الاقتصاد على خلق فرص عمل جديدة لامتناس النمو المتزايد للسكان الذين يبلغون عمر العمل ويبحثون عن فرص عمل جديدة.

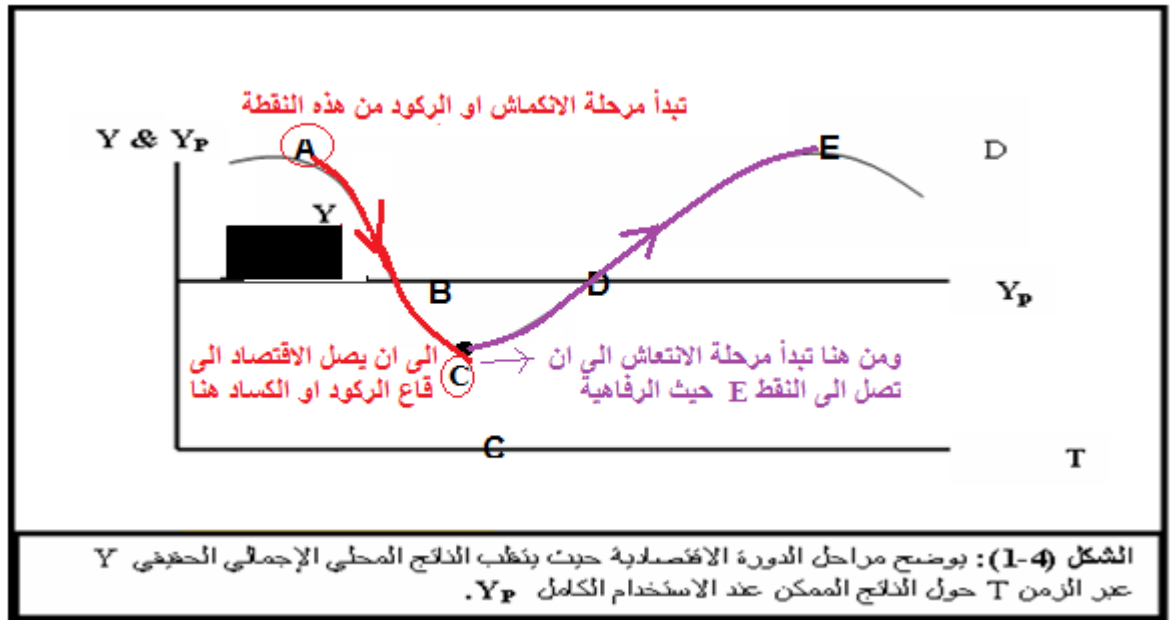
## الدورات الاقتصادية:

أسباب حدوث التقلبات الاقتصادية

١. التغير في الناتج المحلي الإجمالي .
٢. التغير في معدلات البطالة، أو الاستخدام
٣. التغير في المستوى العام للأسعار

## مراحل الدورات الاقتصادية:

- i. مرحلة الركود، أو الانكماش
- ii. مرحلة الكساد
- iii. مرحلة الانتعاش
- iv. مرحلة الرفاهية



## نظريات الدورات الاقتصادية:

### ١. النظرية الماركسية

تعتبر الدورات الاقتصادية من الظواهر الملازمة للنظام الرأسمالي، تمتد جذورها في أعماق علاقات الإنتاج ونظام التبادل في السوق الرأسمالي الحر.

### ٢. نظرية تشومبتر

فسرت الدورات الاقتصادية بنظرية الإبداعات Innovations حيث ترى أن الإبداعات والمخترعات الجديدة تأتي في الاستثمار، ومن ثم التقلبات الاقتصادية.

### ٣. النظرية الكيترية

تعتبر التوقعات Expectations المصدر الرئيسي للتقلبات الاقتصادية .حيث تؤدي التوقعات إلى التغير في مستوى الاستثمار، ومن ثم التقلبات الاقتصادية

### ٤. النظرية النقدية

يعتقد دعاة هذه النظرية، وفي مقدمتهم ملتون فريدمان أن التقلبات في كمية النقود هي المصدر الرئيسي للتقلبات الاقتصادية.

### ٥. نظرية التوقعات الرشيد

يقصد بهذه النظرية إمكانية التنبؤ في ضوء المعلومات المتاحة .فاستناداً إلى النظرية الكلاسيكية الجديدة ، تعتبر التقلبات غيرالمتوقعة في الطلب الكلي المصدر الرئيسي للتقلبات الاقتصادية.

### النظرية العامة للعرض الكلي والطلب الكلي:

تعتبر النظريات الخمس السابقة حالات خاصة بالنسبة لنظرية أكثر شمولاً وهي نظرية التوازن العام بين العرض الكلي والطلب الكلي .حيث يمكن حدوث الركود الاقتصادي بسبب انخفاض العرض الكلي .بينما اعتبرت النظريات السابقة صدمات جانب العرض الكلي كحالات نادرة الحدوث، وأن من الأرجح أن تكون تقلبات الطلب الكلي هي المسبب الأهم للدورات الاقتصادية.