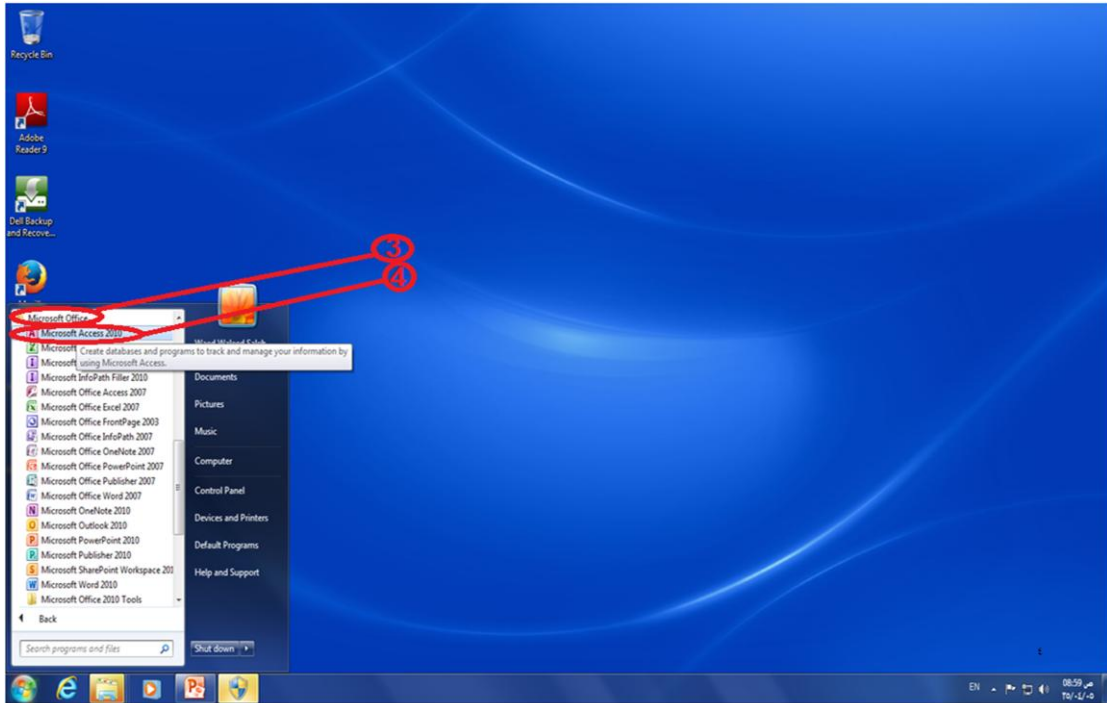
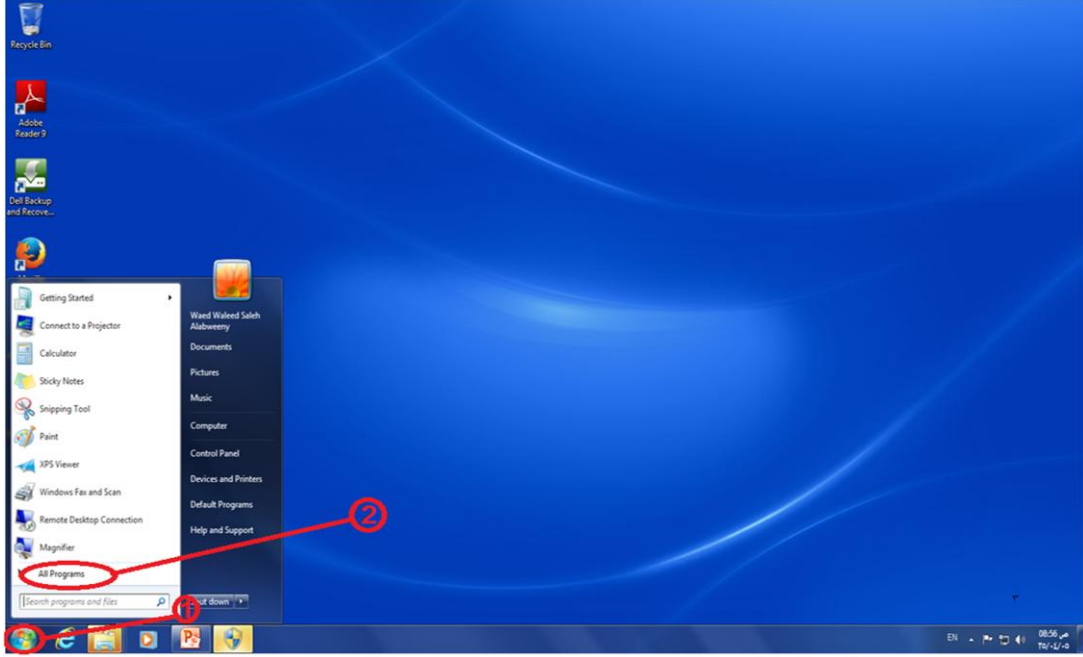


انشاء قاعدة بيانات

تشغيل التطبيق

- لتشغيل برنامج الأكسس :-

❖ ابدأ (start) - < كافة البرامج (all proram) - < microsoft access 2010

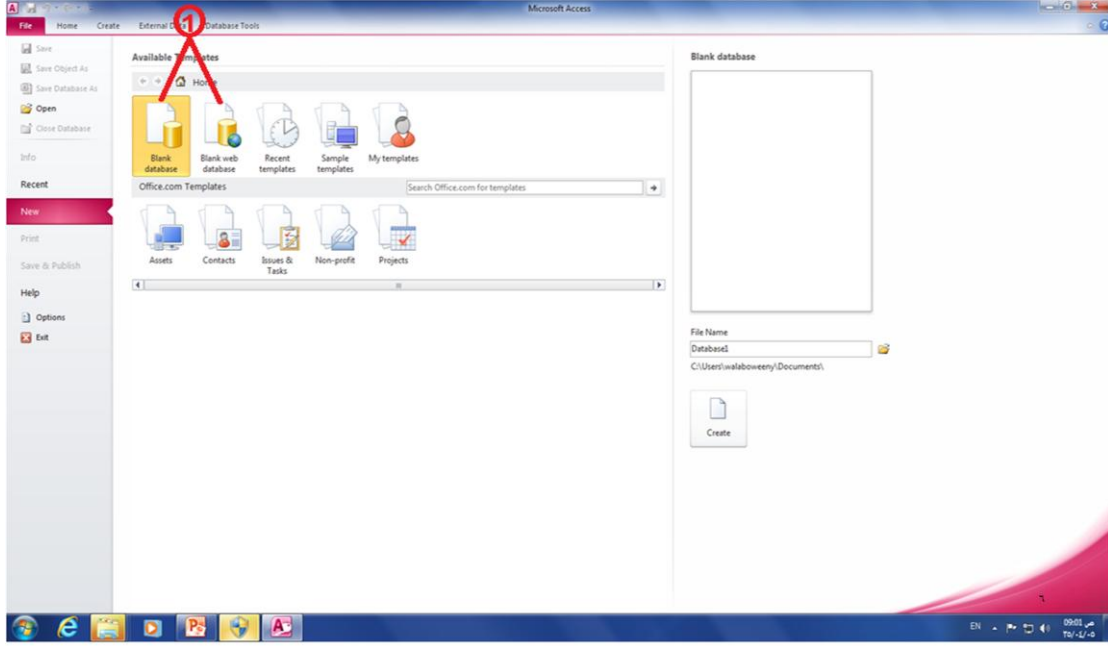


أنواع قواعد البيانات

❖ أنواع قواعد البيانات الممكن انشاءها من واجهة برنامج الأكسس:

❖ قاعدة بيانات قالب - < لزيادة سرعة انشاء قاعدة البيانات

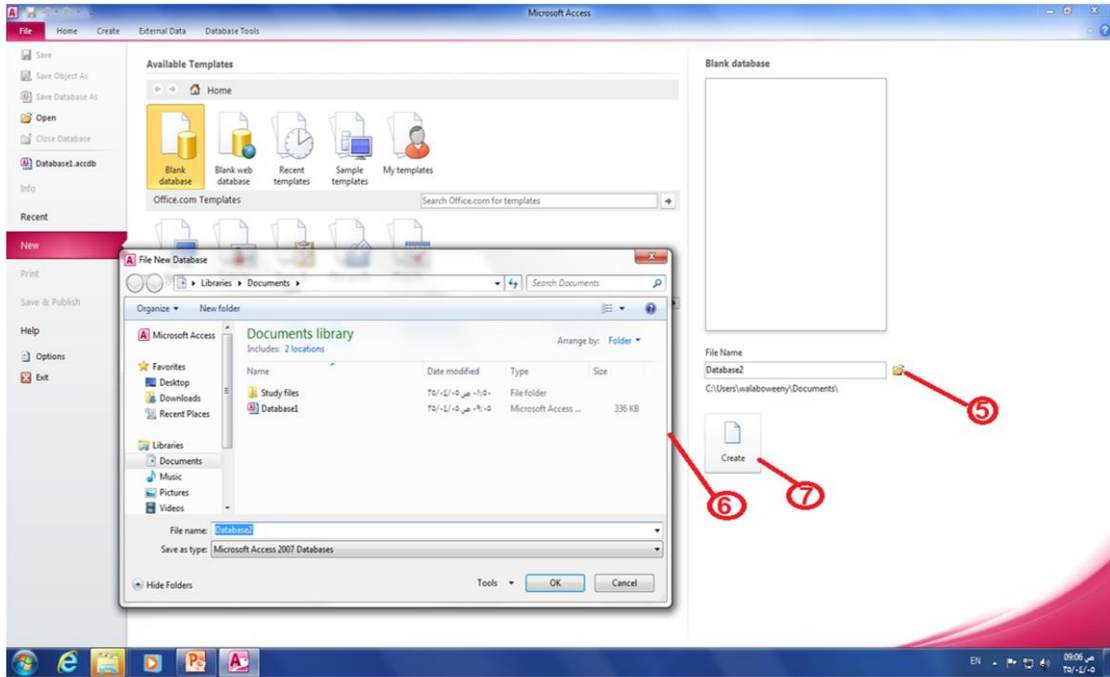
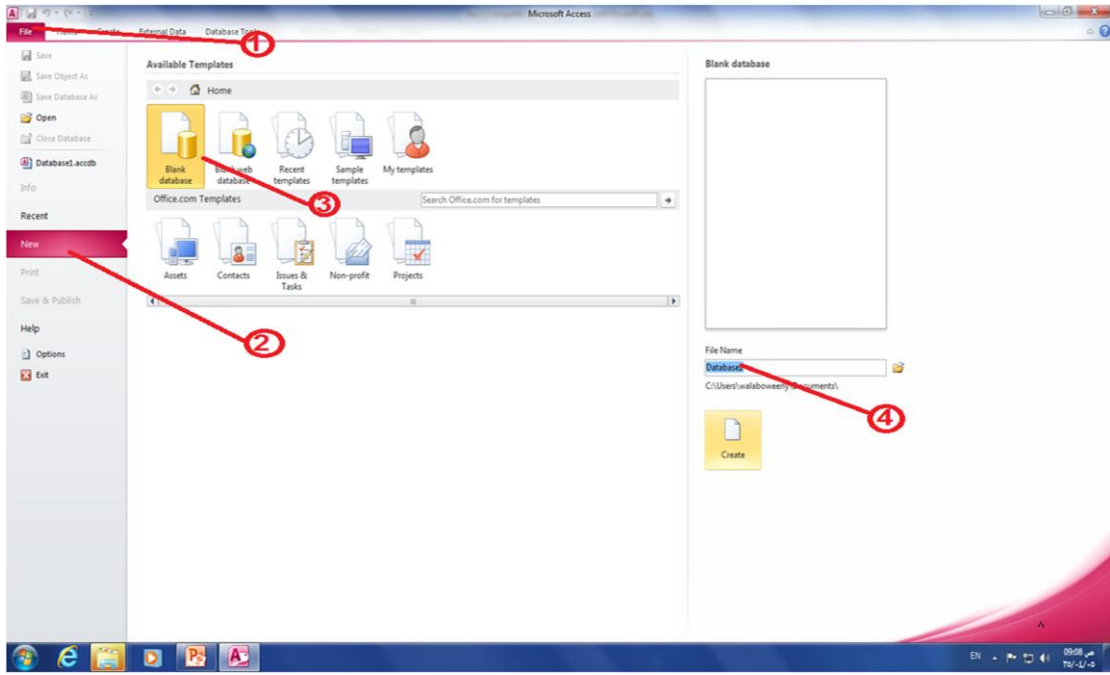
❖ قاعدة بيانات فارغة

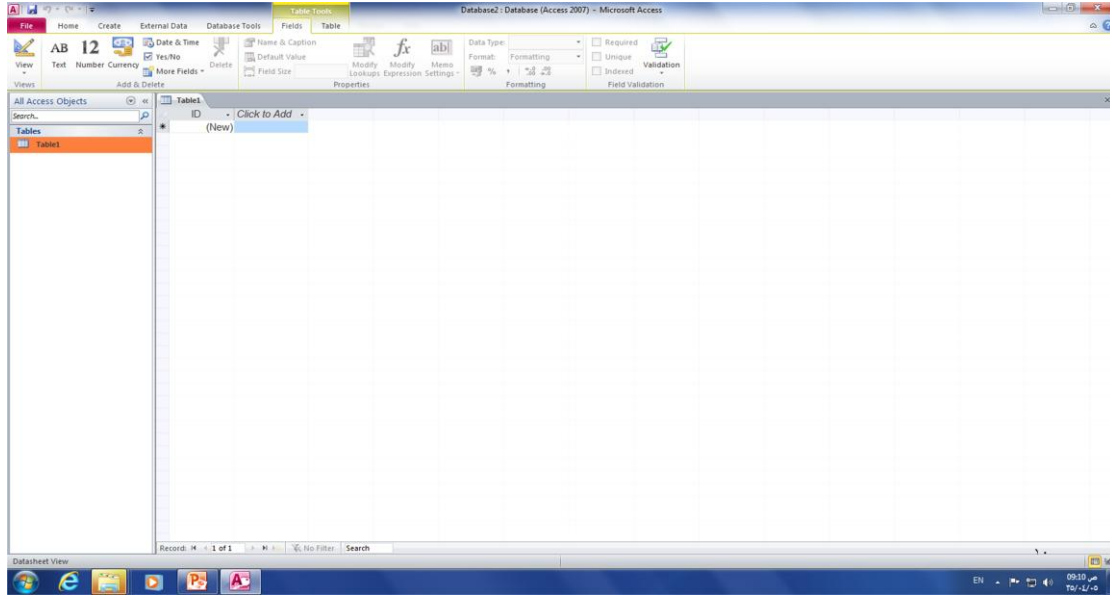


انشاء قاعدة بيانات جديدة

● لانشاء قاعدة بيانات جديدة

1. ملف (file) - < جديد (new)
2. القوالب المتوفرة (Available templates) -< قاعدة بيانات فارغة (blank database)
3. اكتب اسم الملف (file name) -< سيتم اضافة الامتداد (.access)
4. لتغيير الموقع الافتراضي للملف -< اختار -< احدد المكان الذي اريد حفظ قاعدة البيانات فيه
5. اختر انشاء (create).

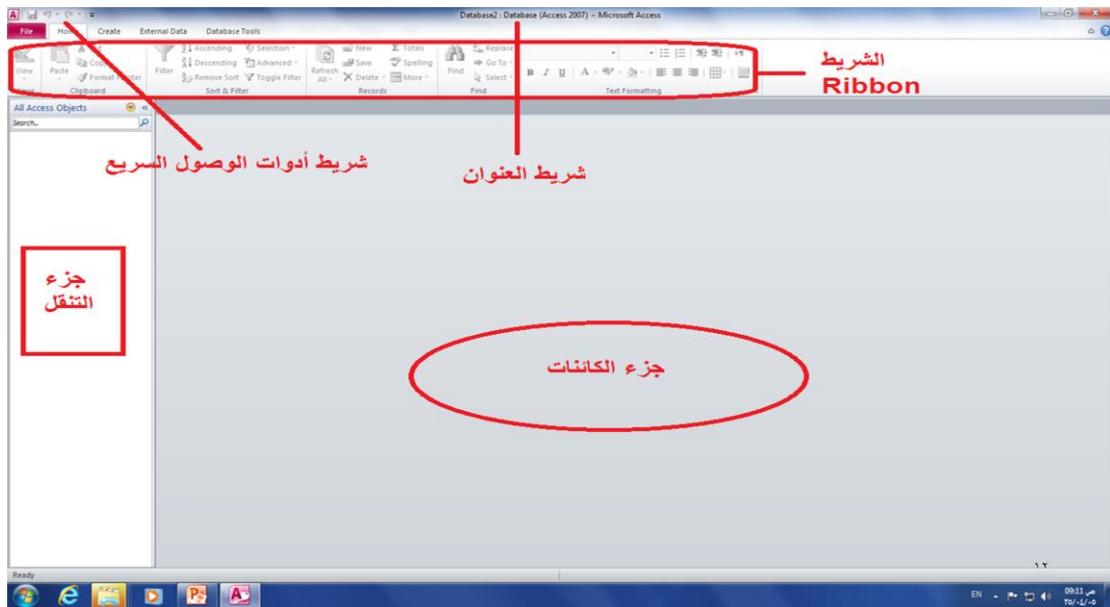




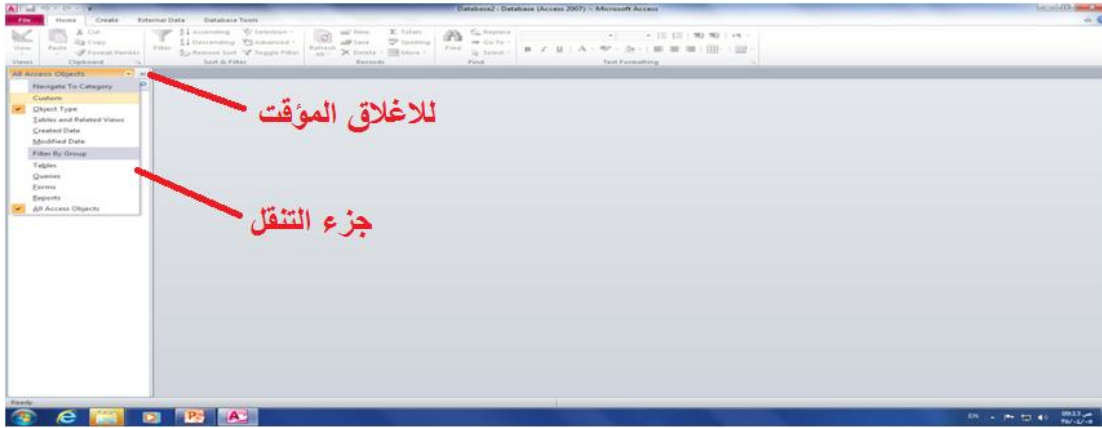
عناصر واجهة access 2010 الجديدة

١. شريط العنوان (Title Bar):- فيه تظهر اسم قاعدة بيانات الحالية ، ويحتوي على ايقونات
٢. شريط أدوات الوصول السريع :- يحتوي على الأوامر التي تستخدم بكثرة
٣. الشريط(Ribbon):- يعتبر بديل عن شريط القوائم وأشرطة الأدوات الموجودة سابقا.

- علامات التبويب (Tabs)
- المجموعات (groups)
- الأوامر (commands)



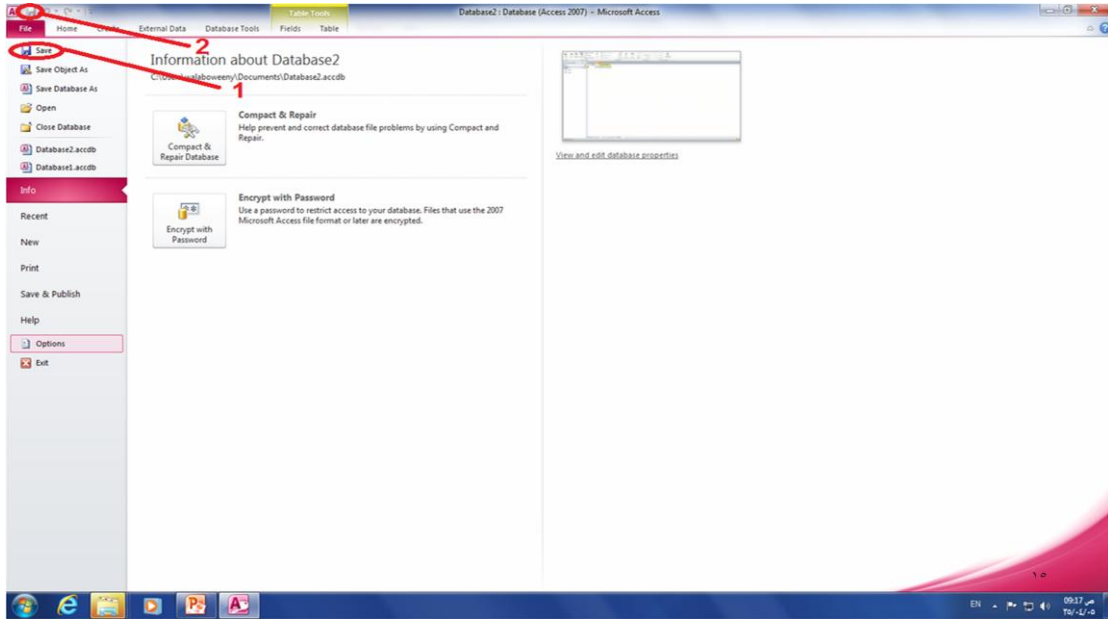
٤. جزء التنقل (Navigation pane)



٥. F11 لاغلاق جزء التنقل

حفظ قاعدة البيانات (saving a database)

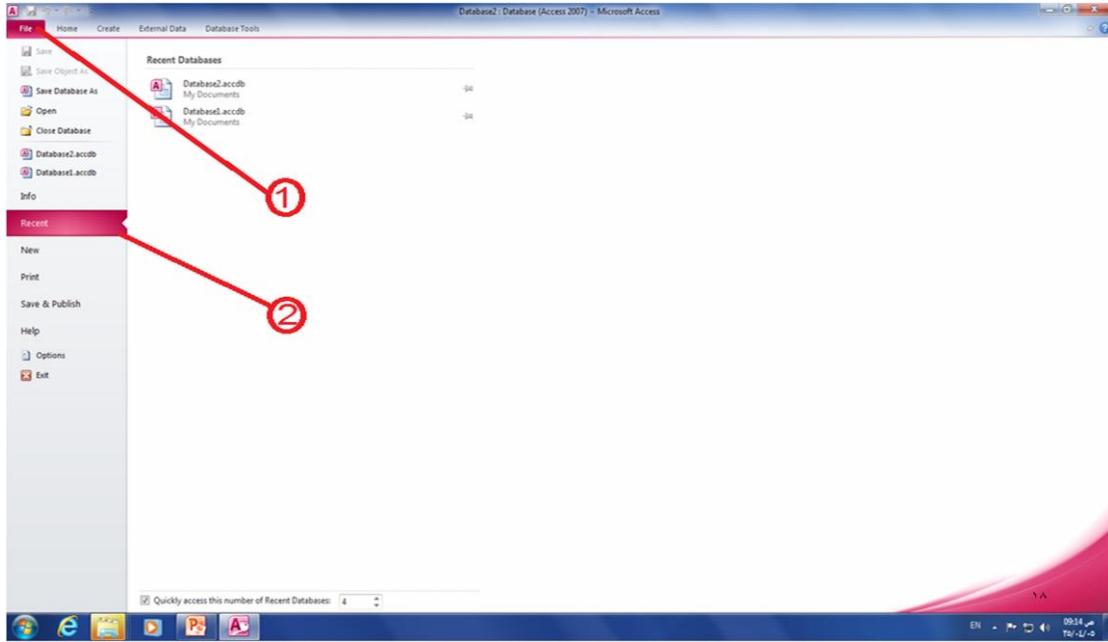
- يجب اجراء أمر الحفظ على بنية قاعدة البيانات
- مثال:- لحفظ جدول بعد انشاءه في قاعدة بيانات -> ملف(file)- < حفظ (save) أو النقر على أيقونة الحفظ
- لكن برنامج ال access يقوم بالحفظ التلقائي للبيانات التي يتم وضعها في قاعدة البيانات



اغلاق قاعدة البيانات (closing a database)

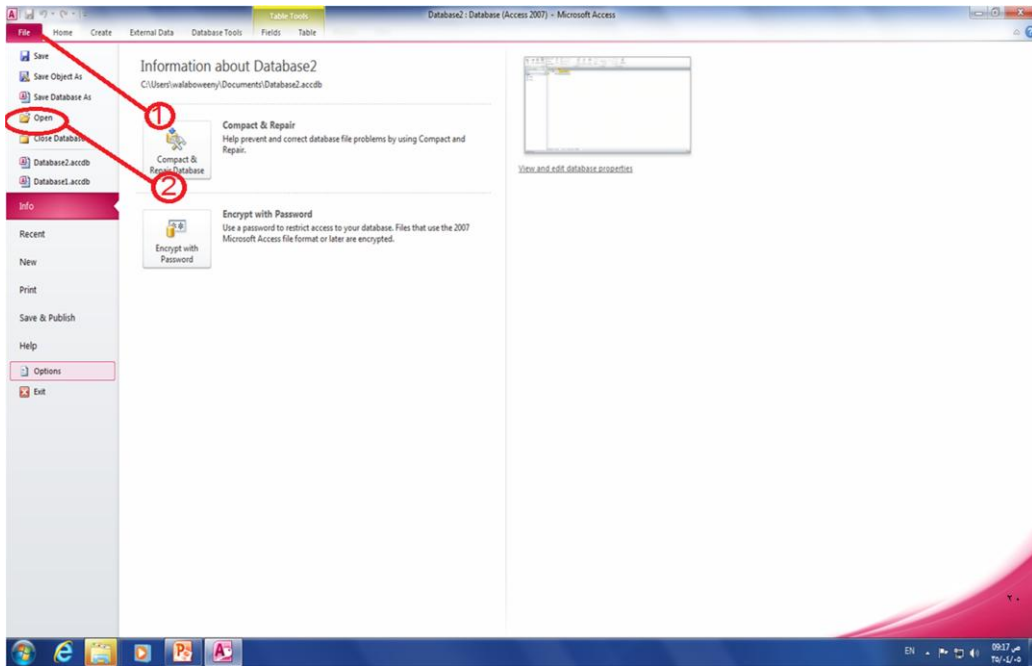
- ملف(file) -> اغلاق قاعدة البيانات (database close)
- => يتم اغلاق قاعدة البيانات مع اتاحة فتح قاعدة بيانات أخرى
- فتح قاعدة بيانات موجودة (opening a database)
- لفتح قاعدة بيانات موجودة ضمن القائمة الأخيرة :-

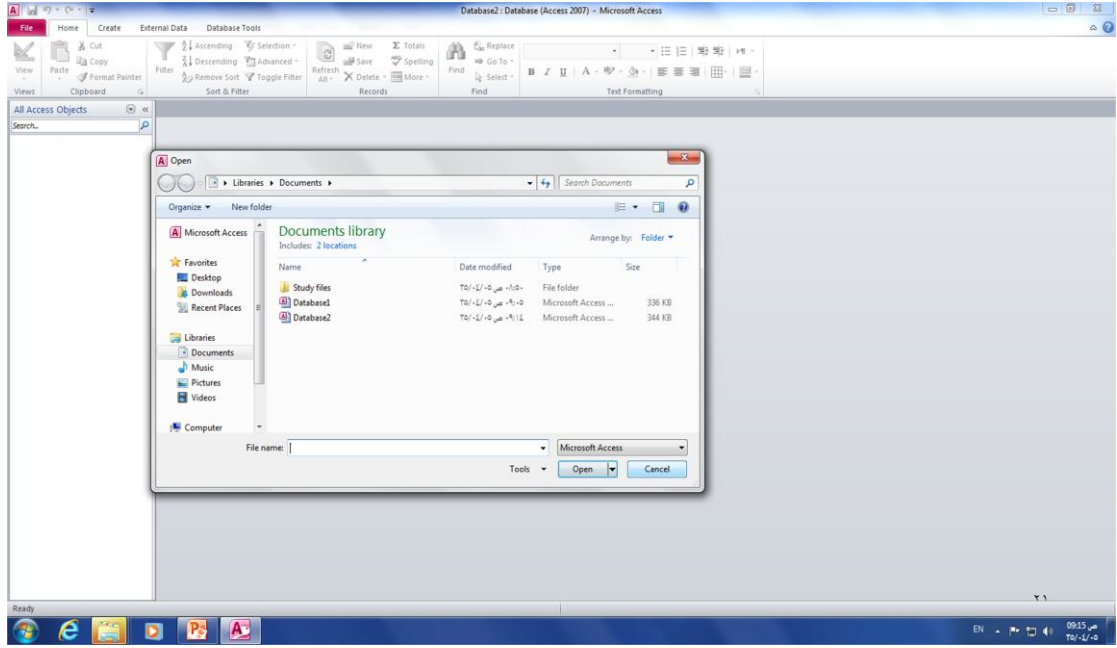
تشغيل ال access -> ملف (file) -> أخير (recent) -> اختيار قاعدة البيانات المراد فتحها



● إذا كانت غير موجودة ضمن القائمة الأخيرة:-

ملف (file) -> فتح (open) -> تحديد مكان وجود قاعدة البيانات -> نقر مزدوج على اسم القاعدة أو اختيار القاعدة ثم فتح (open)





انشاء و تعديل الجداول

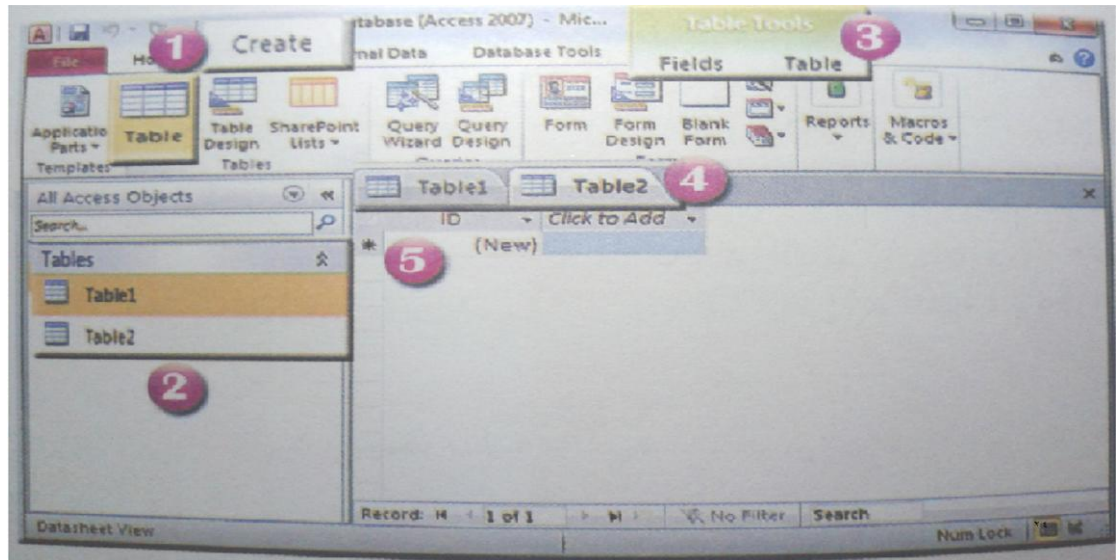
انشاء جدول Creating a new table

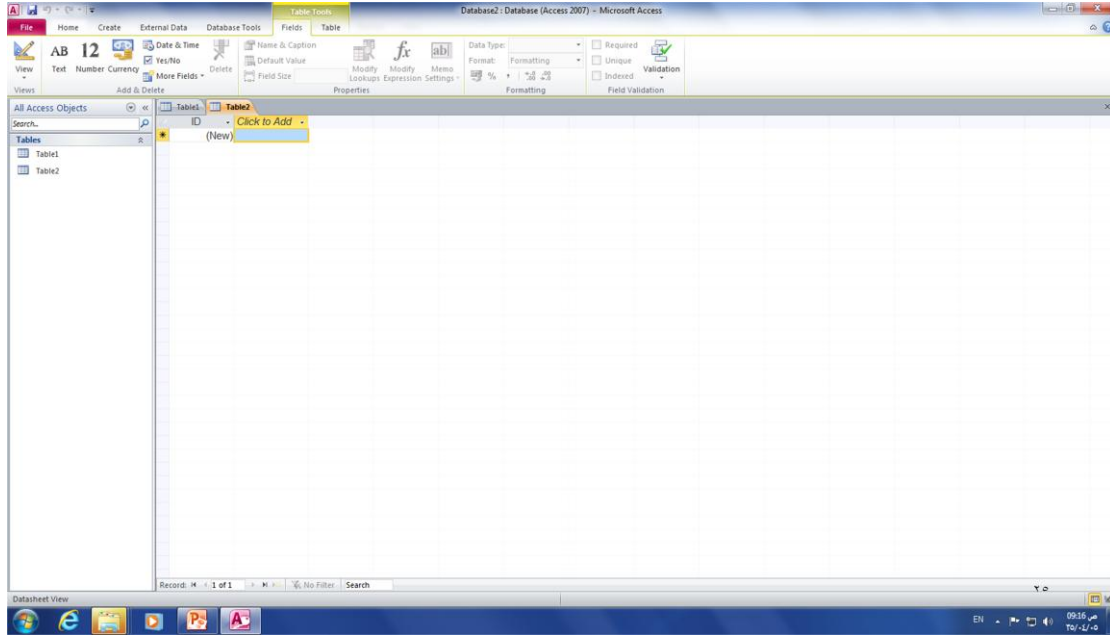
● تعريف الجدول

● لانشاء جدول جديد في قاعدة بيانات موجودة:-

انشاء (create) -> جدول (table) -> سيتم انشاء جدول جديد باسم table2

● يتم تحديد حقل مفتاح اساسي يسمى ID المعرف نوع بياناته ترقيم تلقائي Auto Numbering بحيث يمكن حذفه أو تغييره

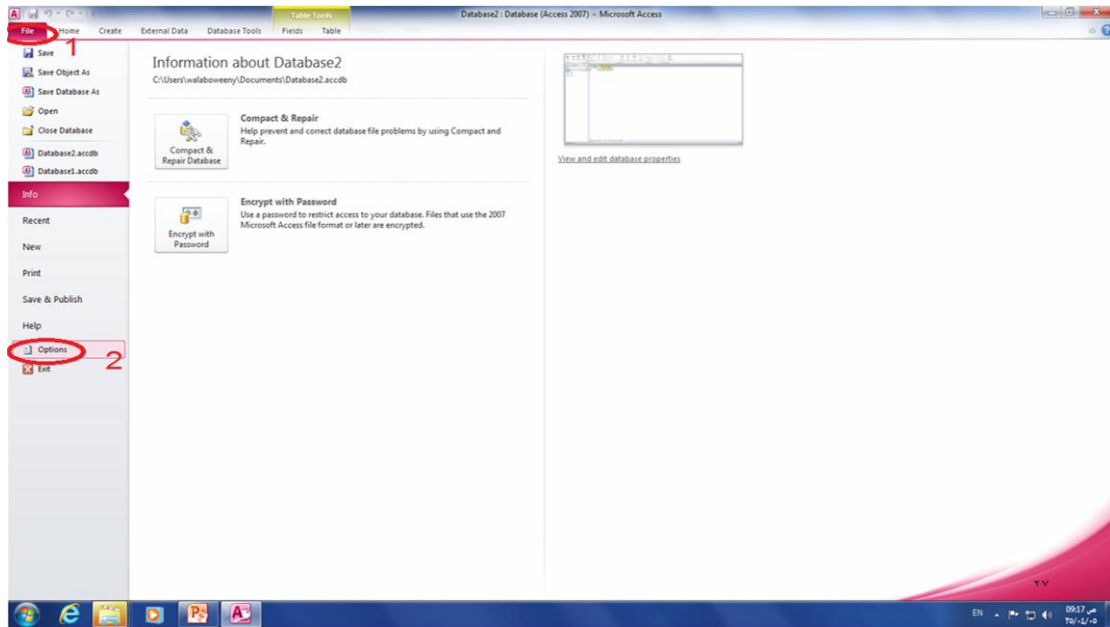


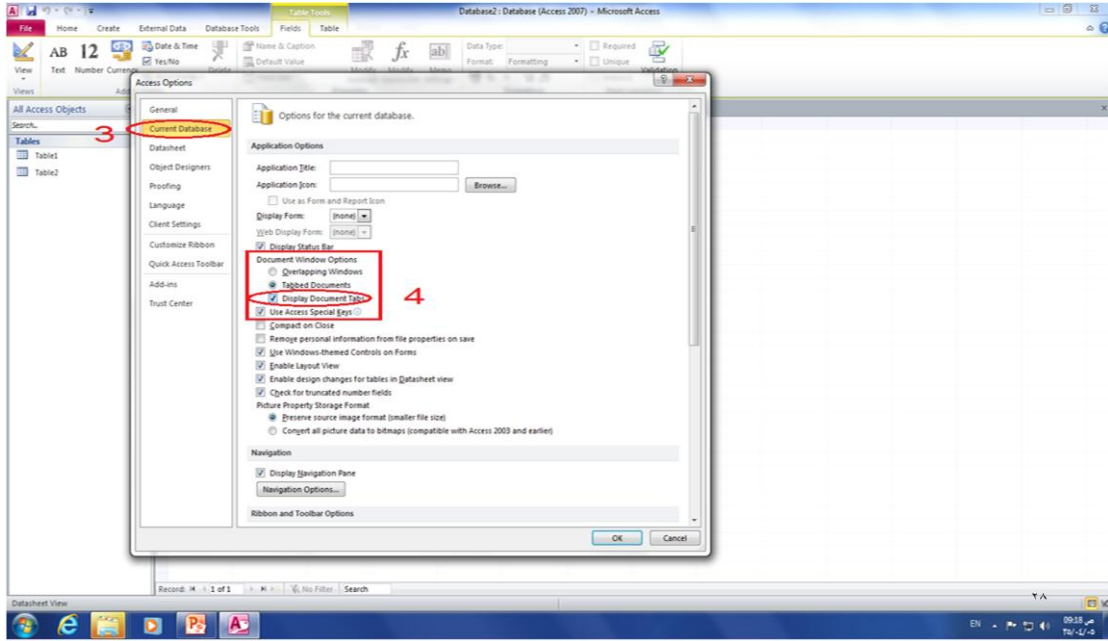


إظهار علامات تبويب الكائنات أو إخفائها

● لإظهار علامات التبويب :-

ملف (file) -> خيارات -> قاعدة البيانات الحالية (current database) -> خيارات التطبيق (application options) -> عرض علامات تبويب المستندات (display document tabs)

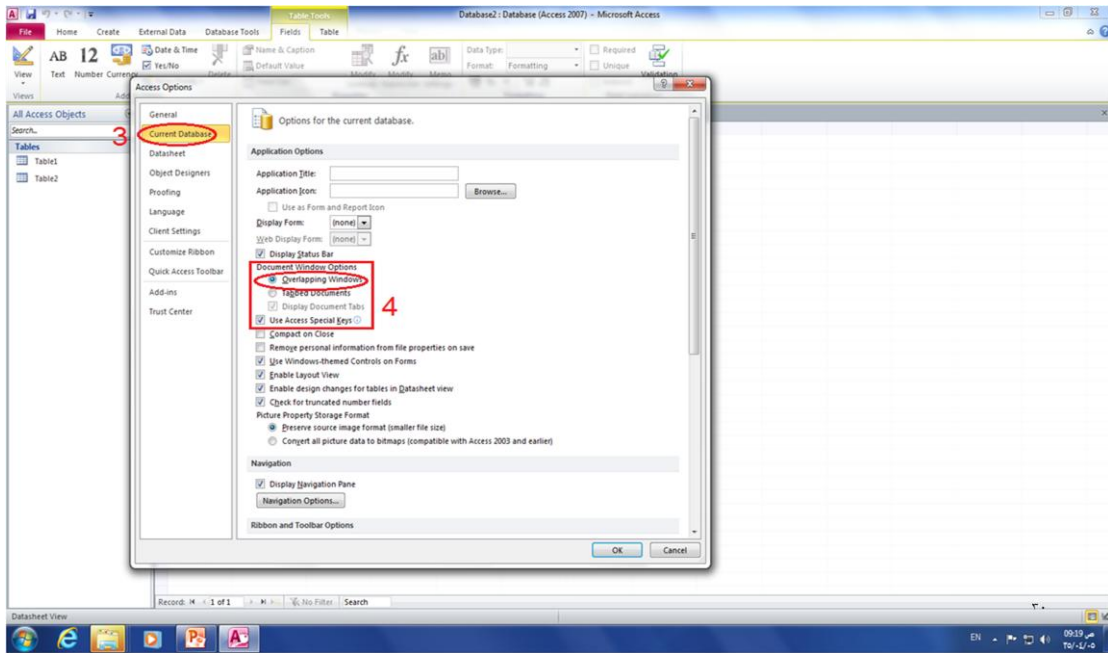




اظهار علامات تبويب الكائنات أو اخفائها

● لاختفاء علامات التبويب :-

ملف (file) -> خيارات -> قاعدة البيانات الحالية (current database) -> خيارات التطبيق (application) (application)
options -> الاطارات المركبة (windows overlapping)



أنواع البيانات

١. نص text
٢. مذكرة memo
٣. رقم number

٤. تاريخ\الوقت Date\time

٥. العملة currency

٦. ترقيم تلقائي auto number

٧. نعم\لا yes\no

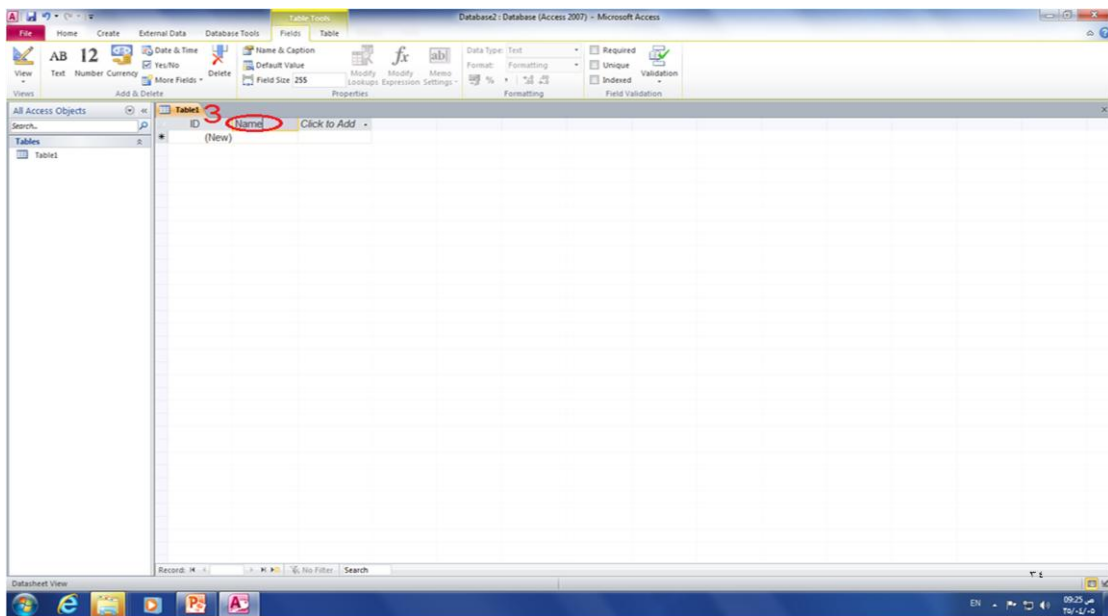
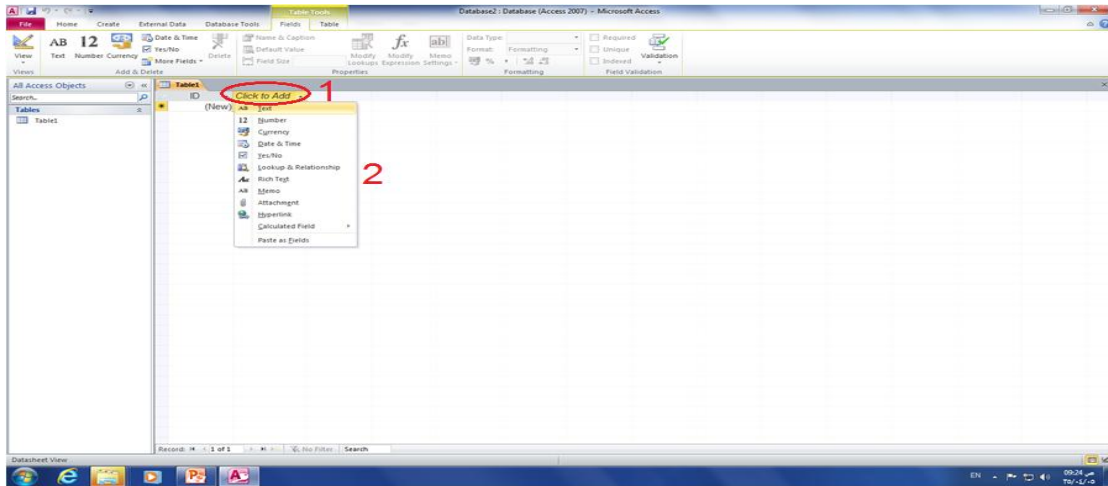
٨. كائن ole object

٩. معالج البحث look up wizard

اضافة و اعادة تسمية الحقول

● لاضافة حقول الجدول (عناوين الأعمدة):-

● انقر رأس العمود (انقر للاضافة click to Add)-> اختر نوع البيانات المناسب -> اختر اسم للحقل -> Enter للانتقال الى العمود التالي



اعادة تسمية الحقول

● لتغيير نوع بيانات حقل -> حدد الحقل -> من مجموعة تنسيق formatting من تبويب حقول fields اختر نوع البيانات

● لإعادة تسمية الحقل -> زر الفأرة الأيمن على العمود -> إعادة تسمية حقل rename field من القائمة الفرعية الظاهرة

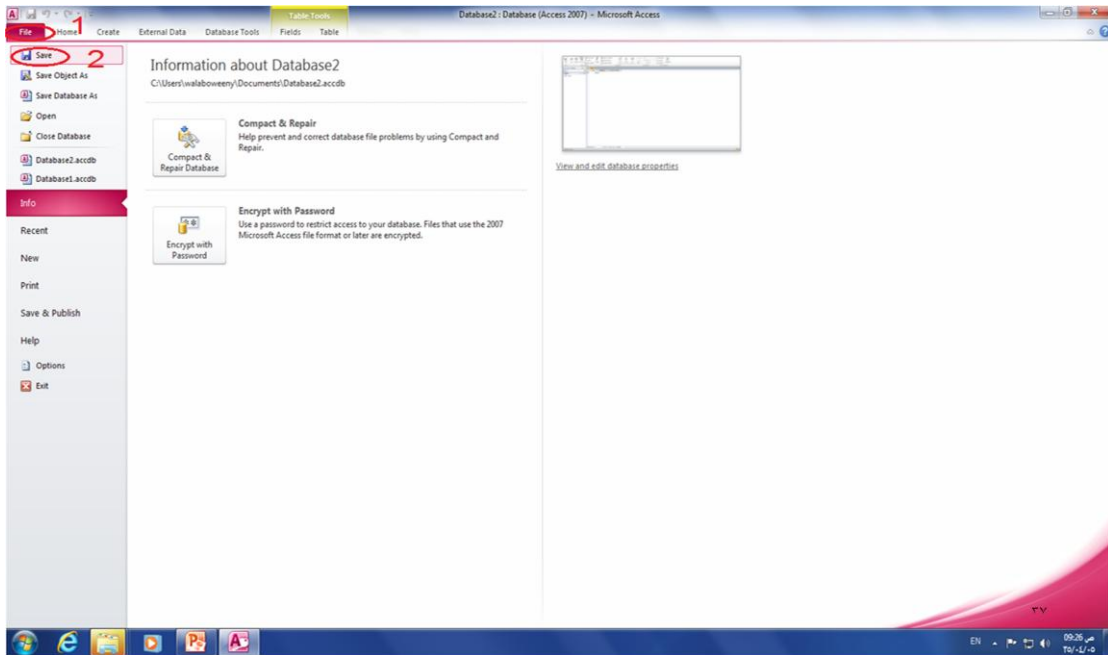
حفظ الجدول

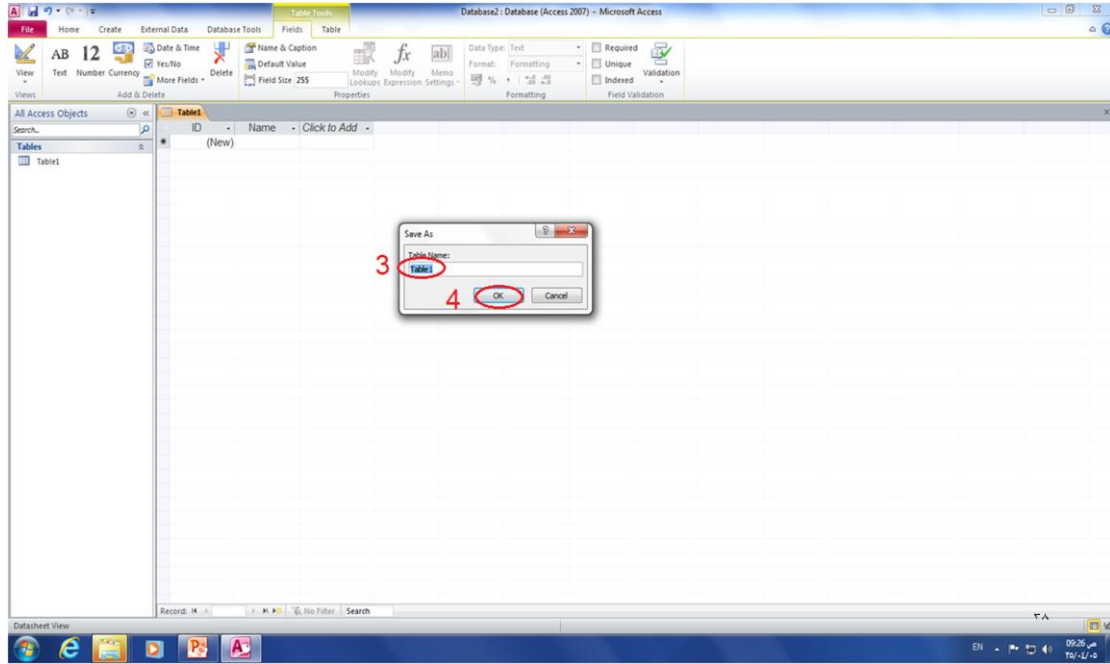
● لحفظ جدول بعد تصميمه

١. ملف (file) -> حفظ (save)

٢. حفظ من شريط الأدوات السريع

سيظهر مربع حوار حفظ باسم (save as) -> اكتب اسم للجدول -> موافق (ok)

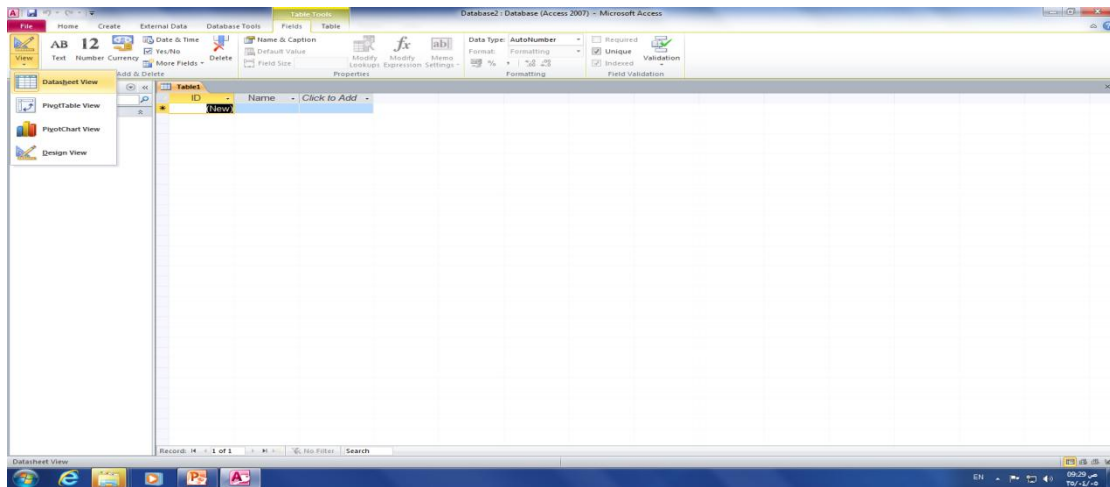




طرق العرض

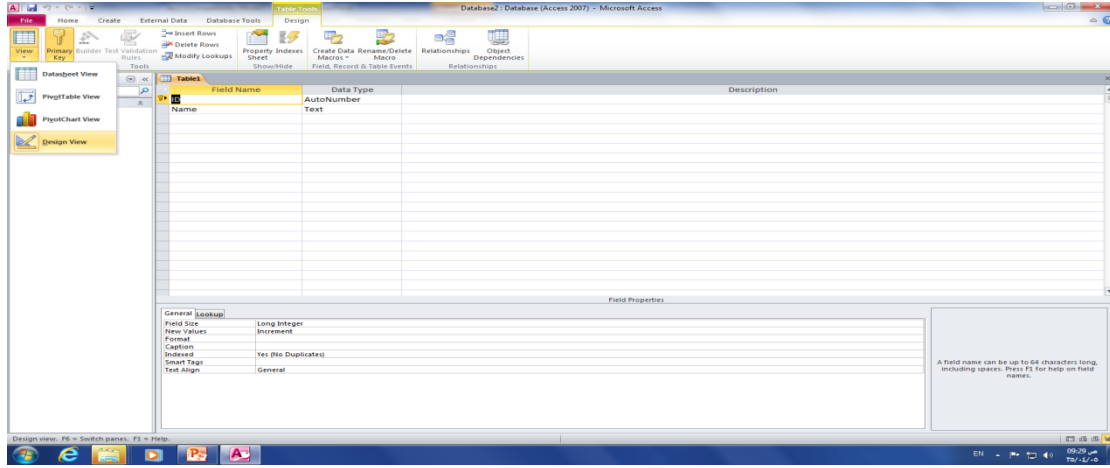
١. طريقة عرض ورقة البيانات (Dtasheet View)

يمكن عرض و ادخال بيانات السجلات



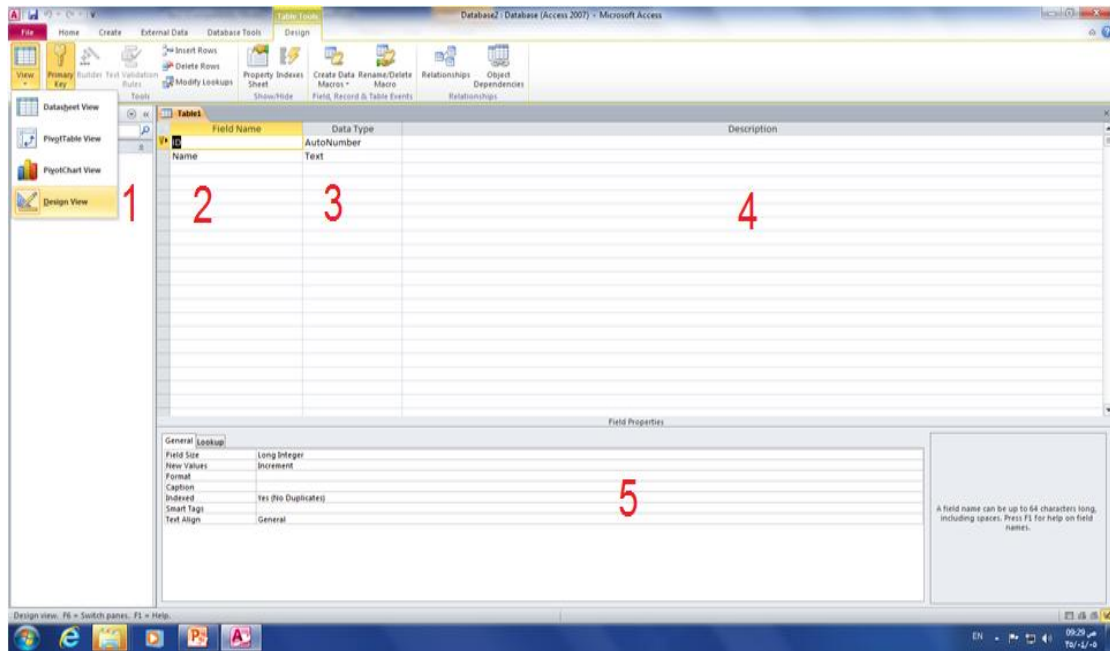
٢. طريقة عرض التصميم (Design View)

يمكن اضافة حقول أو اجراء تعديلات عليها وتعيين خصائص الحقل في حال عدم تعيينها في طريقة عرض ورقة البيانات



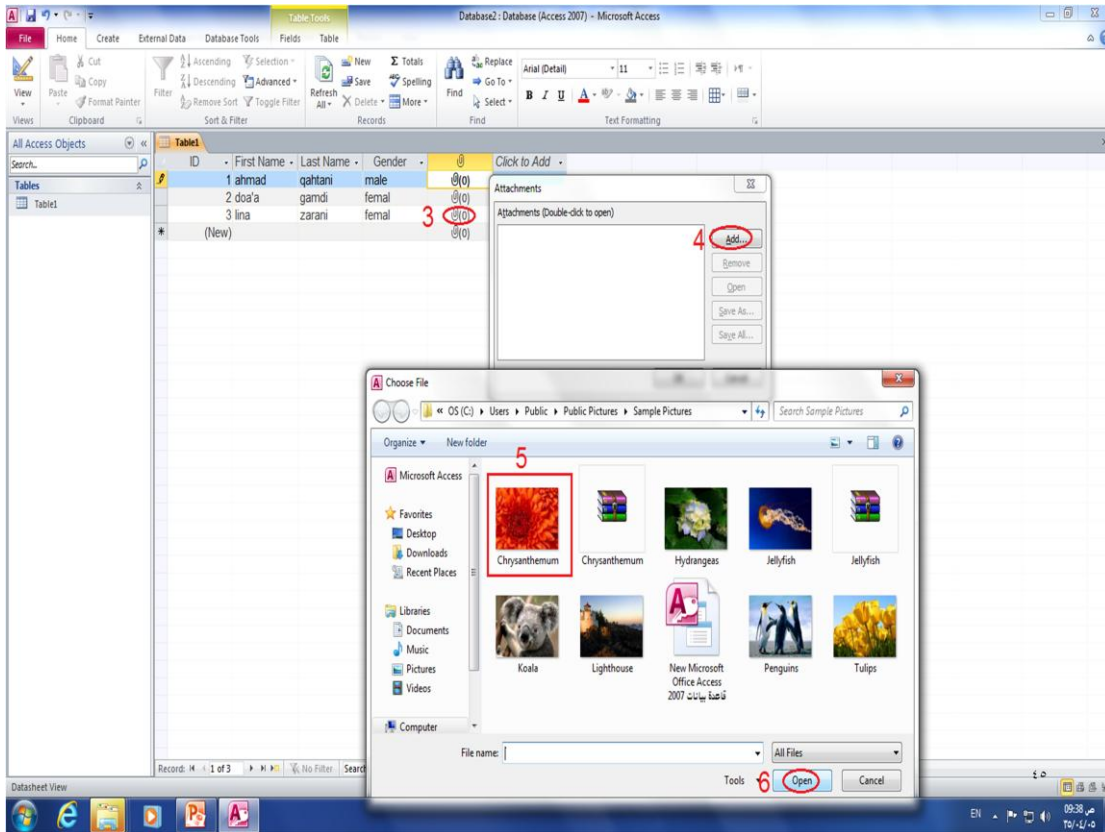
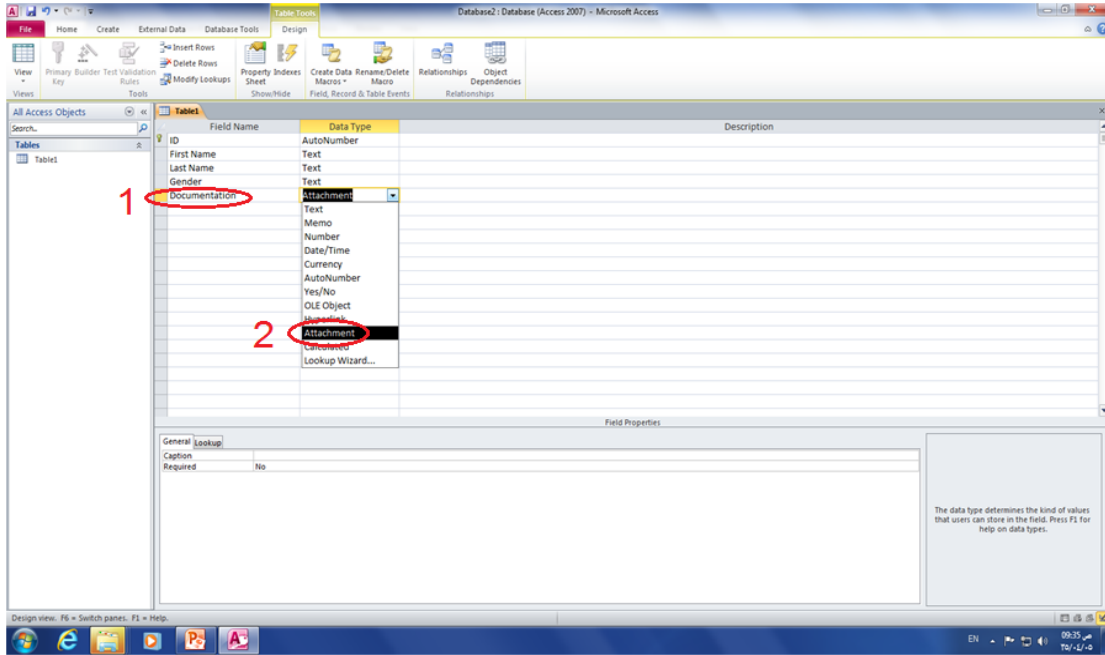
إضافة حقول في طريقة عرض التصميم

١. اختر طريقة عرض التصميم (Design View) -> ادخل اسم الحقل أسفل رأس اسم الحقل (field name)
٢. -> تحديد نوع بيانات الحقل المضاف -> استخدم (Tab) للتنقل
٣. ادخل وصف (Description) لمحتويات الحقل (حقل اختياري)
٤. ادخل خصائص الحقل (تتغير حسب نوع بيانات الحقل)
٥. انتقل الى طريقة عرض ورق البيانات -> سيظهر مربع حوار حفظ لحفظ التصميم



استخدام نوع البيانات مرفق

- اختر طريقة عرض التصميم (Design View) -> اسم حقل المرفق في عمود اسم الحقل
- عمود نوع البيانات -> نحدد نوع الحقل (مرفق attachment)
- لإضافة مرفق للجدول -> النقر المزدوج على الحقل المرفق -> نختار إضافة (Add) من مربع الحوار -> نحدد الملف الذي نريد إرفاقه من مربع الحوار choose file (open)



● لفتح الملف المرفق من الجدول :-

النقر المزدوج فوق الخلية التي تحتوي على المرفق -> من مربع حوار المرفقات -> النقر المزدوج فوق الملف المراد فتحه

