

1. يتم احتساب الناتج القومي الصافي عن طريق المعادلة التالية:

$$\text{GNP} = \text{GND} + \text{NFI} \quad (\text{أ})$$

$$\text{GNP} = \text{GND} - \text{NFI} \quad (\text{ب})$$

$$\text{GNP} = \text{GND} * \text{NFI} \quad (\text{ج})$$

$$\text{NNP} = \text{GNP} - \text{D} \quad (\text{د})$$

تصوير الأخ: Khalid  
الحل بواسطة فهد

2. معادلة الاجر الحقيقي هي :

- (أ) الاجر النقدي \* الرقم القياسي لاسعار المستهلكين \* 100  
(ب) الرقم القياسي لاسعار المستهلكين / الاجر النقدي \* 100  
(ج) الاجر النقدي / الرقم القياسي لاسعار المستهلكين \* 100  
(د) لا شيء مما سبق

3. ارتفاع الرقم القياسي للاسعار يؤدي الى :

- (أ) زيادة الاجر الحقيقي للعمالة  
(ب) ثبات الاجر الحقيقي للعمالة  
(ج) انخفاض الاجر الحقيقي للعمالة  
(د) لا شيء مما سبق

4. مخفض الناتج المحلي الاجمالي هو :

- (أ) رقم قياسي لاسعار السلع  
(ب) رقم قياسي لاسعار الخدمات  
(ج) رقم قياسي لاسعار عناصر الانتاج  
(د) رقم قياسي للاسعار المرجحة بكميات السلع والخدمات

5. في حالة ثبات الناتج المحلي الاجمالي الحقيقي وزيادة عدد السكان فإن الناتج المحلي

الحقيقي للفرد:

- (أ) لا يتغير  
(ب) ينخفض  
(ج) يزداد  
(د) لا شيء مما سبق

6. تؤدي البطالة الى وجود تكاليف:

- (أ) اقتصادية فقط  
(ب) اجتماعية فقط  
(ج) انتاجية فقط  
(د) اقتصادية واجتماعية

7. قطاع الصادرات يعتبر من مواضيع:

- (أ) الاقتصاد الجزئي  
(ب) الاقتصاد الكلي ✓  
(ج) الاقتصاد الإداري  
(د) النقود والبنوك

تصوير الأخ \_Khalid\_  
الحل بواسطة فييد

8. زيادة الموارد الاقتصادية تؤدي الى:

- (أ) زيادة الناتج المحلي الاجمالي ✓  
(ب) ثبات الناتج المحلي الاجمالي  
(ج) انخفاض مستوى البطالة  
(د) لا شيء مما سبق ✓

9. يقوم الاقتصاد الكلي بدراسة الاقتصاد على مستوى:

- (أ) التجارة الدولية  
(ب) الانفاق الحكومي  
(ج) التضخم  
(د) جميع ما سبق ✓

10. مؤسس المدرسة الكينزية هو:

- (أ) جون ماينارد كينز ✓  
(ب) آدم سميث  
(ج) ميلتون فريدمان  
(د) روبرت لوكاس

11. يمكن حساب قيمة الناتج المحلي الاجمالي عن طريق:

- (أ) الناتج  
(ب) الانفاق  
(ج) الدخل  
(د) جميع ما سبق ✓

12. تعتبر ظاهرة ندرة الموارد الاقتصادية من اهم المشكلات الاقتصادية التي تواجهها:

- (أ) الدول النامية  
(ب) الدول المتقدمة  
(ج) الدول الصناعية  
(د) جميع ما سبق ✓

13. يعتمد العرض الكلي على:

- (أ) كمية العمل  
(ب) حجم رأس المال  
(ج) (أ) و (ب) ✓  
(د) الدخل

تصوير الأخ \_Khalid\_  
الحل بواسطة فيهد

14. اهم العوامل التي تؤثر في الاستثمار:

- (أ) كمية العمل  
(ب) المستوى التقني المساند  
(ج) متغيرات الاقتصاد العالمي  
(د) سعر الفائدة ✓

15. إذا كان الاستهلاك الخاص C يساوي 160 000 والاستثمار الخاص I يساوي 100000 والإنتاج الحكومي G يساوي 500000 والصادرات X تساوي 110000 والواردات M تساوي 150000، فإن الناتج المحلي الإجمالي GDP بطريقة الإنفاق الكلي يساوي...

- (أ) 1020000  
(ب) 720000 ✓  
(ج) 870000  
(د) 760000

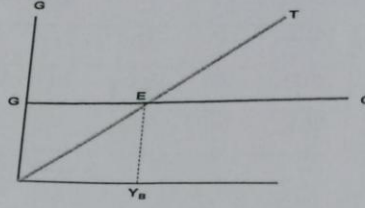
القطاع	قيمة إنتاج القطاع
الصناعة	200000
الزراعة	140000
الخدمات	260000

16. وفقا لمعطيات الجدول أعلاه، فإن قيمة الإنتاج الكلي TP هي ...

- (أ) 340000  
(ب) 400000  
(ج) 460000  
(د) 600000 ✓

17. من مؤشرات سوق العمل:

- (أ) نسبة البطالة  
(ب) نسبة المشاركة في قوة العمل الفاعلة  
(ج) نسبة الاستخدام الى السكان  
(د) جميع ما سبق ✓



تصوير الأخ \_Khalid\_ الحل بواسطة فهيد

18. في الشكل أعلاه عند ( $Y_B$ ) يتعادل ... مع ... وتكون الموازنة ...

- (أ) الادخار - الاستثمار - فائضة  
 (ب) الدخل - الإنفاق - فائضة  
 (ج) الإنفاق - الدخل - عاجزة  
 (د) الإنفاق - إيرادات الضريبة - متوازنة

19. إذا كان الدخل الكلي  $Y$  يساوي مليون ريال (1000000 ريال)، وإذا كان الميل الحدي للادخار  $MPS$  يساوي 0.20، فإن الميل الحدي للاستهلاك  $MPC$  وقيمة الادخار  $S$  وقيمة الاستهلاك  $C$  والميل المتوسط للادخار  $APS$  والميل المتوسط للاستهلاك  $APC$  هم على التوالي ...

- (أ) 0.65، 0.35، 650000، 350000، 0.65  
 (ب) 0.70، 0.30، 700000، 300000، 0.70  
 (ج) 0.33، 0.48، 265000، 124000، 0.56  
 (د) 0.8، 0.2، 800000، 200000، 0.8

20. تحدث الفجوة التضخمية في المدى القريب عندما :

- (أ) يزيد العرض الكلي على الطلب الكلي عند مستوى الاستخدام الكامل  
 (ب) يزيد الطلب الكلي على العرض الكلي عند مستوى الاستخدام الكامل  
 (ج) يزيد العرض الكلي على الطلب الكلي في ظل وجود امكانية للإنتاج أكثر  
 (د) لا شيء مما سبق

غير متأكد من الإجابة

21. يقاس GDP بطريقة الإنفاق (من الشمال إلى اليمين) كما يلي...

- (أ)  $C+I+G+X-M$   
 (ب)  $C-I+G+M-X$   
 (ج)  $C+I-G+X-M$   
 (د)  $C-I+G+X-M$



27. في

22. في الجدول أدناه و بافتراض اقتصاد ينتج سلعتين 1 و 2، الناتج المحلي النقدي في سنة 2011 و 2012 هما على التوالي ...

السنة	P <sub>1</sub>	Q <sub>1</sub>	P <sub>2</sub>	Q <sub>2</sub>
2011	100	300	20	120
2012	140	250	40	90

$$25,000 + 1800$$

$$26,800$$

35,000

36,000

(أ) 18000 و 22600  
(ب) 18000 و 42000  
(ج) 540 و 520  
(د) 32400 و 24600

28

23. من الجدول أعلاه و من خلال التغير الذي طرأ على الناتج المحلي الإجمالي النقدي بين عامي 2011-2012 نستنتج أن رفاهية المجتمع...

تصوير الأخ - Khalid  
الحل بواسطة فهد

- (أ) لم تتغير  
(ب) تحسنت  
(ج) انخفضت  
(د) تحسنت نوعاً ما

الإجابة الصحيحة غير موجودة  
لان مستوى الرفاهية لا يقاس الا  
بالناتج الإجمالي الحقيقي وليس  
النقدي (اكاديمي عن بعد)

24. إن المعادلة : قيمة السلة السوقية في سنة المقارنة X 100 تعبر عن :

قيمة السلة السوقية في سنة الأساس

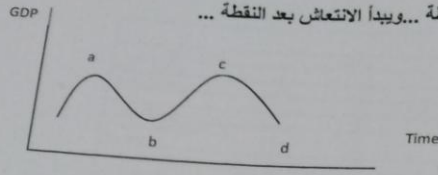
- (أ) الرقم القياسي لأسعار المستهلك  
(ب) الرقم القياسي لأجر العامل  
(ج) الرقم القياسي لربح المنتج  
(د) لا شيء من كل ما ذكر

25. تعبر هذه المعادلة C+I+G+X-M عن حساب الناتج المحلي الاجمالي (GDP) بطريقة :

- (أ) الناتج  
(ب) الانفاق  
(ج) الدخل  
(د) جميع ما سبق

26. الناتج المحلي السعودي في أي سنة هو مجموع قيم السلع والخدمات النهائية ... :

- (أ) المنتجة محلياً بواسطة المواطنين السعوديين وغير المواطنين  
(ب) المنتجة محلياً بواسطة المواطنين السعوديين  
(ج) النهائية المنتجة محلياً بواسطة غير المواطنين  
(د) المنتجة محلياً وخارجياً بواسطة المواطنين السعوديين



27. في الشكل أدناه، يبدأ الاتكماش بعد النقطة... ويبدأ الانتعاش بعد النقطة...  
(تقرأ الإجابة من اليمين إلى اليسار)

- (أ) b, a ✓  
(ب) c, b  
(ج) d, b  
(د) لا شيء مما سبق

28. يؤدي تزايد العرض الكلي في المدى القصير إلى حدوث:

- (أ) فائض في جانب العرض ✓  
(ب) نقص في جانب العرض  
(ج) فائض في جانب الطلب  
(د) لا شيء مما سبق

29. يعد الاستثمار المكون الرئيسي لـ...

- (أ) الإيداع المستقل ✓  
(ب) الإنفاق المستقل  
(ج) الاستهلاك المستقل  
(د) الدخل المستقل

30. يؤدي النقص في الاستثمار المستقل إلى ...

- (أ) زيادة أكبر في الدخل و الإنتاج  
(ب) زيادة متساوية في الدخل و الإنتاج  
(ج) نقص في الدخل و الإنتاج ✓  
(د) زيادة أكبر في قطاع الواردات

31. يقاس المعجل بمعامل راس المال وهو عبارة عن:

- (أ) حجم الاستثمار الكلي  
(ب) حجم الإيداع الكلي  
(ج) حجم الاستثمار والإيداع الكلي ✓  
(د) التغير في رصيد الاقتصاد من السلع الرأسمالية الناتج عن التغير في الدخل أو الناتج المحلي الإجمالي

32. يقيس الميل الحدي للاستهلاك التغير في الاستهلاك الناتج عن التغير في...

- (أ) العرض  
(ب) الدخل ✓  
(ج) الاستهلاك  
(د) الاستثمار

تصوير الأخ \_Khalid\_  
الحل بواسطة فهد

GDP%	الدخل	بنود الدخل
		دخل العاملين
		صافي الفائدة
		.....
		أرباح الشركات
		دخل المالكين للأعمال الصغيرة
		زائد الضرائب غير المباشرة
		.....
		إهلاكات الأصول الثابتة
		.....

33. يتم إكمال فراغات الجدول السابق على التوالي بـ...

- (أ) دخل المنشآت - زائدا الإقطاعات غير المباشرة - الناتج القومي الإجمالي  
 (ب) دخل المنتجين - زائدا مداخيل الأفراد - الدخل الشخصي المتاح  
 (ج) دخل البنوك - ناقصا الإقطاعات المباشرة - الناتج المحلي الصافي  
 (د) دخل الإيجارات - ناقصا الإعانات غير المباشرة - الناتج المحلي الإجمالي

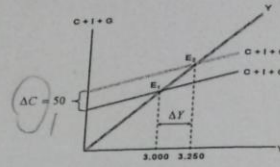
34. من أهداف السياسة المالية ...

- (أ) زيادة مستوى الأسعار  
 (ب) زيادة معدل البطالة  
 (ج) تحقيق معدل نمو سكاني يفوق معدل النمو الاقتصادي الحقيقي  
 (د) التخصيص الأمثل للموارد الاقتصادية

35. يعرف الناتج المحلي الإجمالي الحقيقي RGDP بأنه...

- (أ) مجموع السلع والخدمات النهائية المنتجة محلياً في سنة معينة  
 (ب) مجموع القيم السوقية للسلع والخدمات النهائية المنتجة محلياً في سنة معينة بالأسعار الثابتة  
 (ج) مجموع القيم السوقية للسلع والخدمات النهائية والوسيلة المنتجة محلياً في سنة معينة  
 (د) مجموع القيم السوقية للسلع والخدمات النهائية المنتجة محلياً في سنة معينة بالأسعار الجارية

تصوير الأخ\_Khalid\_   
 الحل بواسطة فهد



36. في الشكل أعلاه ، بزيادة ... بمقدار ... مليون دينار ... الطلب الكلي بمقدار...

- (أ) الاستهلاك الخاص ، 50 ، زاد ، 250 ✓  
 (ب) الدخل ، 50 ، زاد ، 250  
 (ج) الإنفاق الحكومي ، 250 ، زاد ، 50  
 (د) الإنفاق الحكومي ، 50 ، انخفض ، 250

37. في الشكل أعلاه ، انتقل توازن الإقتصاد من  $E_1$  إلى  $E_2$  نتيجة لزيادة:

- (أ) الإنفاق الحكومي ✓  
 (ب) الاستثمار  
 (ج) الواردات  
 (د) الاستهلاك

38. عندما يقوم بلد معين بشراء السلع والخدمات من بلدان أخرى تسمى هذه بـ...

- (أ) الواردات ✓  
 (ب) الصادرات  
 (ج) المساعدات  
 (د) القروض

39. من اضرار التضخم:

- (أ) تدنى رفاهية المجتمع  
 (ب) انخفاض الدخل الحقيقية للأفراد ✓  
 (ج) انخفاض الاستثمارات  
 (د) جميع ما سبق

40. التوازن دون مستوى الاستخدام الكامل هو عندما يكون الناتج المحلي الفعلي:

- (أ) أقل من الناتج المحلي الممكن  
 (ب) أكبر الناتج المحلي الممكن  
 (ج) مساوي للناتج المحلي الممكن ✓  
 (د) لا شيء مما سبق

اكاديمي عن بعد



41. المعادلة التالية  $(S+T+M)=(I+G+X)$  عبارة :

تصوير الأخ - Khalid  
الحل بواسطة فيهد

- (أ) مجموع التهربات يساوي مجموع الاستهلاك  
(ب) مجموع التهربات يساوي مجموع الانفاق  
(ج) مجموع التهربات يساوي مجموع الدخل  
(د) مجموع التهربات يساوي مجموع الحقن

42. تمثل هذه المعادلة  $\frac{\Delta Y}{\Delta T} = -b \left( \frac{1}{1-b} \right)$  ...

- (أ) مضاعف الادخار الحكومي  
(ب) مضاعف الضريبة الثابتة  
(ج) مضاعف الضريبة النسبية  
(د) مضاعف النفاق الحكومي

43. إذا كان عدد الاشخاص العاطلين عن العمل هم 3 مليون وقوة العمل الفاعلة هي 15 مليون

، فإن نسبة البطالة هي:

- (أ) 5%  
(ب) 45%  
(ج) 20%  
(د) 25%

44. اسواء مراحل الدورات الاقتصادية مرحلة:

- (أ) الكساد  
(ب) الركود  
(ج) الانكماش  
(د) الانتعاش

غير متأكد منها

45. يتم احتساب الناتج المحلي الاجمالي الحقيقي بعد استبعاد أثر:

- (أ) التغير في الاسعار  
(ب) التغير في سعر صرف العملة  
(ج) التغير في الانتاج  
(د) جميع ما سبق

46. يعتبر التضخم ظاهرة اقتصادية تعمل الحكومات على :

- (أ) معالجتها  
(ب) زيادتها  
(ج) خفضها  
(د) (أ) و (ج)

47. في حالة ثبات عناصر معادلة الناتج المحلي الاجمالي عن طريق الانفاق, يساهم زيادة الصادرات بمعدل اعلى من زيادة الواردات في:

- (أ) رفع مستوى حجم GDP ✓  
 (ب) خفض مستوى حجم GDP ✓  
 (ج) عدم تأثر مستوى حجم GDP  
 (د) لا شيء مما ذكر أعلاه

48. يحدث الإغراق Dumping عندما تقوم شركة أجنبية ببيع إنتاجها في الأسواق الخارجية بأسعار أقل من تكاليف إنتاجها وذلك بهدف:

- (أ) تحقيق أقصى ربح ممكن  
 (ب) استبعاد الشركات المحلية المنافسة ✓  
 (ج) المنافسة العادلة مع شركات الاسواق المحلية  
 (د) لا شيء مما سبق

تصوير الأخ \_Khalid\_  
الحل بواسطة فهد

49. تكون الموازنة العامة للدولة في حالة عجز, اذا كان:

- (أ) حجم المصروفات اكبر من حجم الإيرادات ✓  
 (ب) حجم المصروفات أقل من حجم الإيرادات  
 (ج) حجم الانفاق الاستثماري اكبر من حجم الانفاق الاستهلاكي الخاص  
 (د) جميع ما سبق

50. تمثل هذه المعادلة ...

$$\frac{\Delta Y}{\Delta G} = \frac{1}{1-b}$$

- (أ) مضاعف الإنفاق الحكومي ✓  
 (ب) مضاعف الإنفاق الخارجي  
 (ج) مضاعف الضريبة التصاعدية  
 (د) مضاعف الاستثمار الحكومي

مع التمنيات لكم بالتوفيق والنجاح