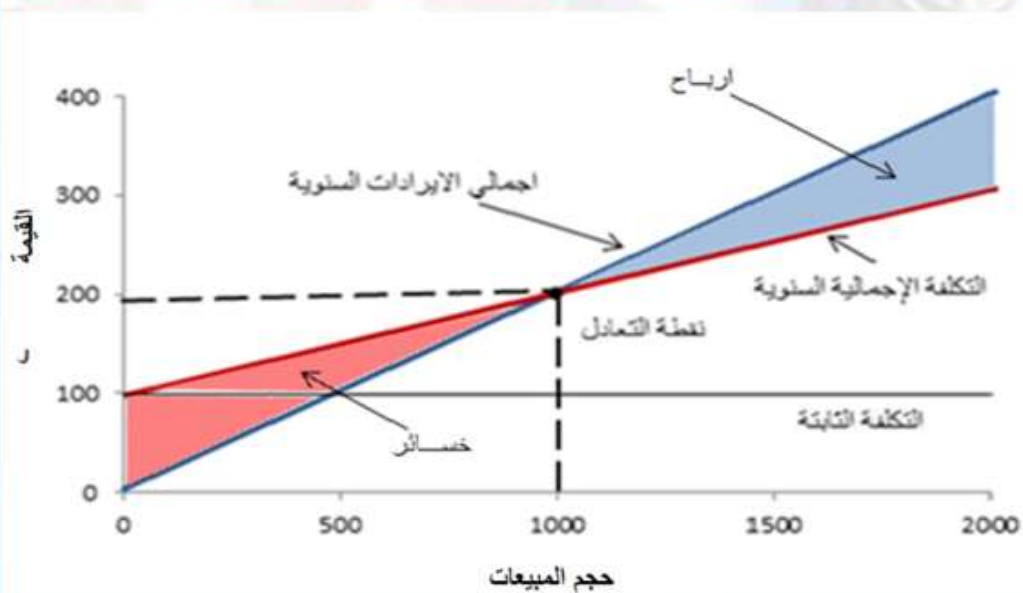


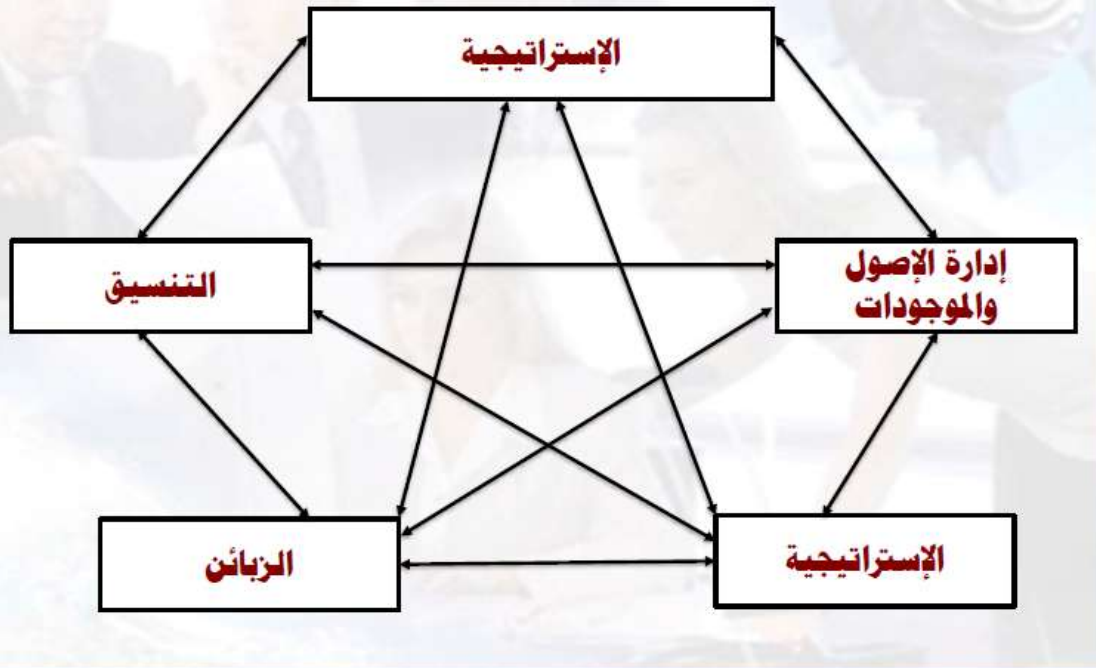
وقد أوجد هذا التفاعل أربعة أنماط من العلاقات يوضحها الشكل التالي :

نوع الإستثمارات		الاستثمارات المحددة للمورد	
		منخفضة	عالية
الاستثمارات المحددة للمشتري	عالية	<b>تقييد المورد</b> Captive Supplier	<b>شريك استراتيجي</b> Strategic Partnership
	منخفضة	<b>تبادل تسويقي</b> Market Exchange	<b>تقييد المشتري</b> Captive Buyer

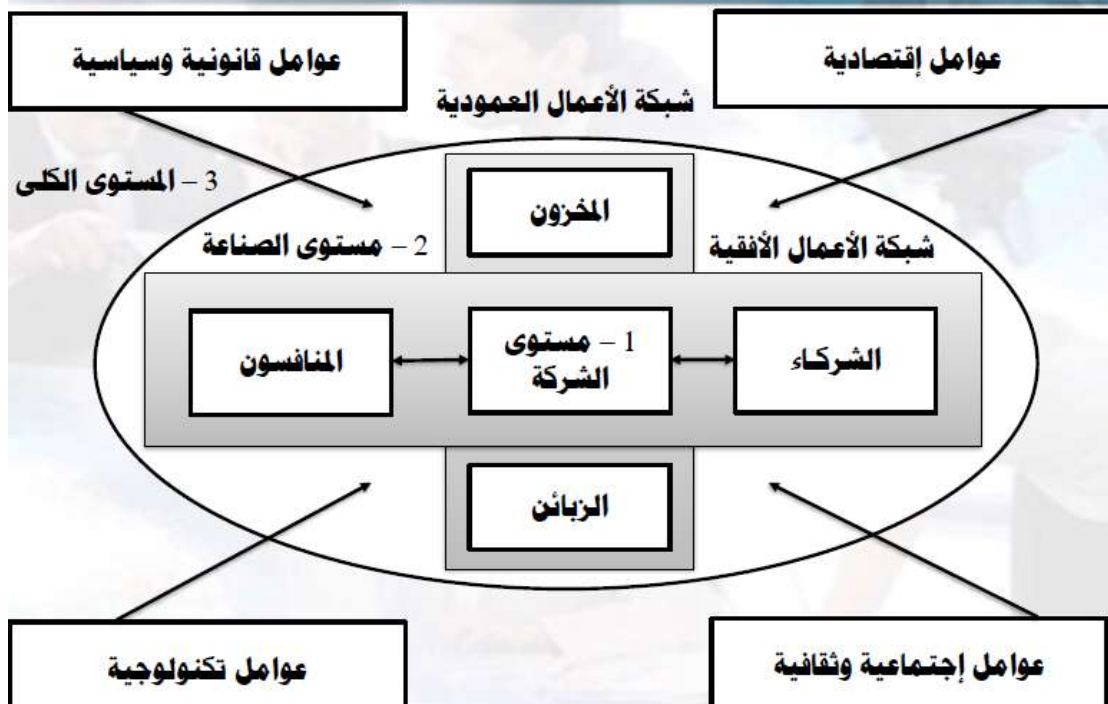
نقطة التعادل هي النقطة التي يتعادل (يتساوى) عندها التكاليف الكلية مع الإيرادات الكلية



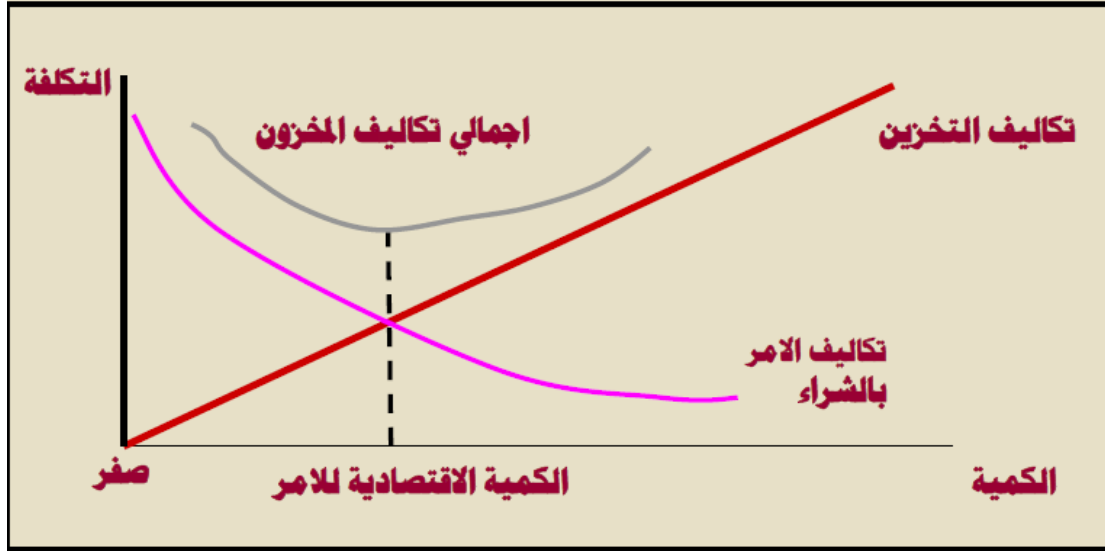
**يبين الشكل (1) عملية ادارة سلاسل التوريد**



**ادارة سلاسل التوريد عالميا**



الفصل العاشر والحادي عشر



♥ fianan ♥ دافوره هانم