

1. حسب نظرية التعلم الشرطي التقليدي فإن الفرد المتعرض للمثير ...
- أ- يفتقر ويحلل، ثم يختار استجابة ذات نتائج جيدة.
 - ب- يربط بين المثير غير الشرطي والمثير الشرطي.
 - ج- يميل إلى تثبيت المحاولات الناجحة ويتجنب المحاولات الفاشلة.
 - د- يربط بين المثير غير الشرطي والمثير الطبيعي.

2. من شروط العقوبات الفعالة ...
- أ- عدم توجيه العقاب الى السلوك غير المرغوب فيه.
 - ب- توجيه العقاب الى السلوك المرغوب فيه.
 - ج- توجيه العقاب الى السلوك غير المرغوب فيه.
 - د- عدم معاقبة أي سلوك.

3. توجيه انذار الى موظف غير ملتزم بالدوام يحقق ...
- أ- تدعيم إيجابي.
 - ب- تدعيم سلبي.
 - ج- اللاتدعيم.
 - د- العقاب.

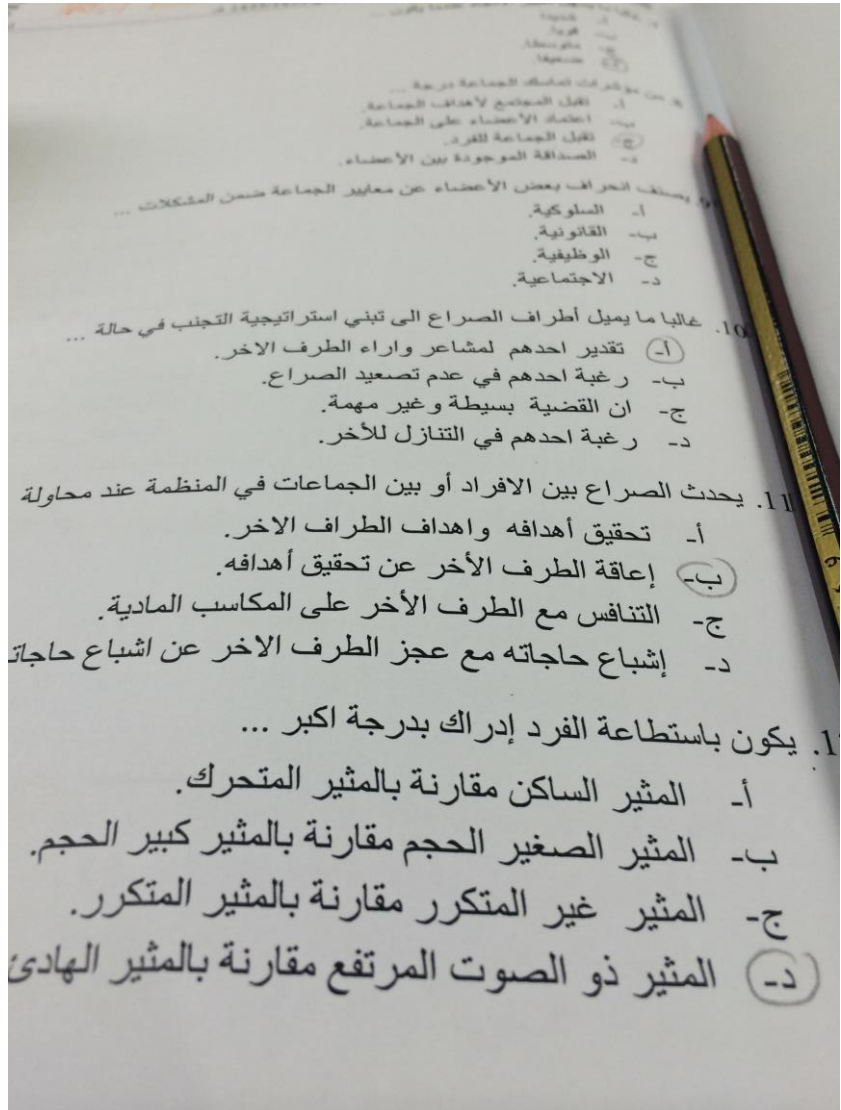
4. تقدير المريض لقيمة الصحة غالبا ما يستمد من ...
- أ- الأسرة.
 - ب- الخبرة.
 - ج- الدين.
 - د- الأصدقاء.

5. حسب "سبرانجر" الفرد ذو النمط الاجتماعي غالبا ما يعتقد ...

- أ- أنه لا قيمة لذاته بعيدا عن الناس.
- ب- أن سعادته في الحياة مرتبطة بالالتزام بالقيم الروحية. ✗
- ج- في أهمية الثروة المادية. ✗
- د- في أهمية تحقيق المركز الأدبي والاقتصادي. ✗

يد الفرد بالمعلومات، يدخل ضمن محاولة تغيير اتجاهاته من خلال ...

- أ- إثارة شكوكه.
- ب- تغيير جماعته.



- السلوك التنظيمي ...
13. السمات من الناحية المثل الفرد ...
- أ- أقل حساسية لأن تلك السمات المتغيرة المتغيرة بها
 - ب- أقل حساسية لأن تلك السمات المتغيرة المتغيرة بها
 - ج- أقل حساسية لأن تلك السمات المتغيرة المتغيرة بها
 - د- أقل حساسية لأن تلك السمات المتغيرة المتغيرة بها
14. يمكن تعلق المعلومات الإدارية من خلال ...
- أ- الإحصاء على المعلومات القديمة
 - ب- الإحصاء على مصدر واحد للمعلومات
 - ج- الإحصاء على المعلومات المطابقة لمعلومات الفرد
 - د- زيادة عدد مرات المشاهدة
15. من الآثار السلبية للصراع التنظيمي ...
- أ- فرصة للتفكير عن الرغبات المكبوتة لدى الأفراد
 - ب- زيادة الهالة الموجبة بالنسبة لأفراد الجماعة
 - ج- غلبة المصالح العامة على المصالح الخاصة
 - د- غلبة مصلحة الجماعة على مصلحة الفرد
16. من خصائص المنظمة المبدعة ...
- أ- الاستثمار في البحث على المدى الطويل
 - ب- تفهم الصراع وإيجاد الحلول المناسبة له
 - ج- وجود مشكلات سلوكية ضمن المنظمة
 - د- تجريب الأفكار الجديدة وعدم الحكم عليها مسبقاً
17. الإبداع هو النظر الى الظواهر نظرة غير ...
- أ- تقليدية
 - ب- فنية
 - ج- علمية
 - د- حديثة

1. ضمن السلوك التنظيمي الجزئي يتم التركيز على خصائص ...

- أ- الجماعة
- ب- الفرد
- ج- المنظمة
- د- المنظمات

- د- التكنولوجيا
- ج- الاقتصادية
- ب- ثقافية
- أ- اجتماعية

20. النظرية التي ترى انه يمكننا فهم شخص ما إذا ما استطعنا ان ندرك كيف يرى هذا الشخص نفسه، هي

- أ- التعلم.
- ب- السمات.
- ج- الذات.
- د- التحليل النفسي.

21. عندما يفسر الأفراد في المنظمة الواحدة الأمور بصورة متشابهة مقارنة بمنظمة أخرى، فإن العا، ادراكهم هو ...

- أ- الحالة النفسية الراهنة.
- ب- الاتجاهات والقيم.
- ج- الحب والكرهية.
- د- النسق الإدراكي.

22. كل مما يلي من مزايا توظيف الإدراك ضمن مجال السلوك التنظيمي ما عدا ...

- أ- إصدار احكام لا تراعي الاختلافات الإدراكية.
- ب- إصدار احكام تراعي الاختلافات الإدراكية.
- ج- انتقاء المدير لأسلوب الاتصال المناسب.
- د- تقليل الصراع التنظيمي.

23. في معظم المجالات توجد زاوية يطلب فيها من القارئ القيام باكتشاف الفروق بين صو إلى تنمية عامل سرعة ...

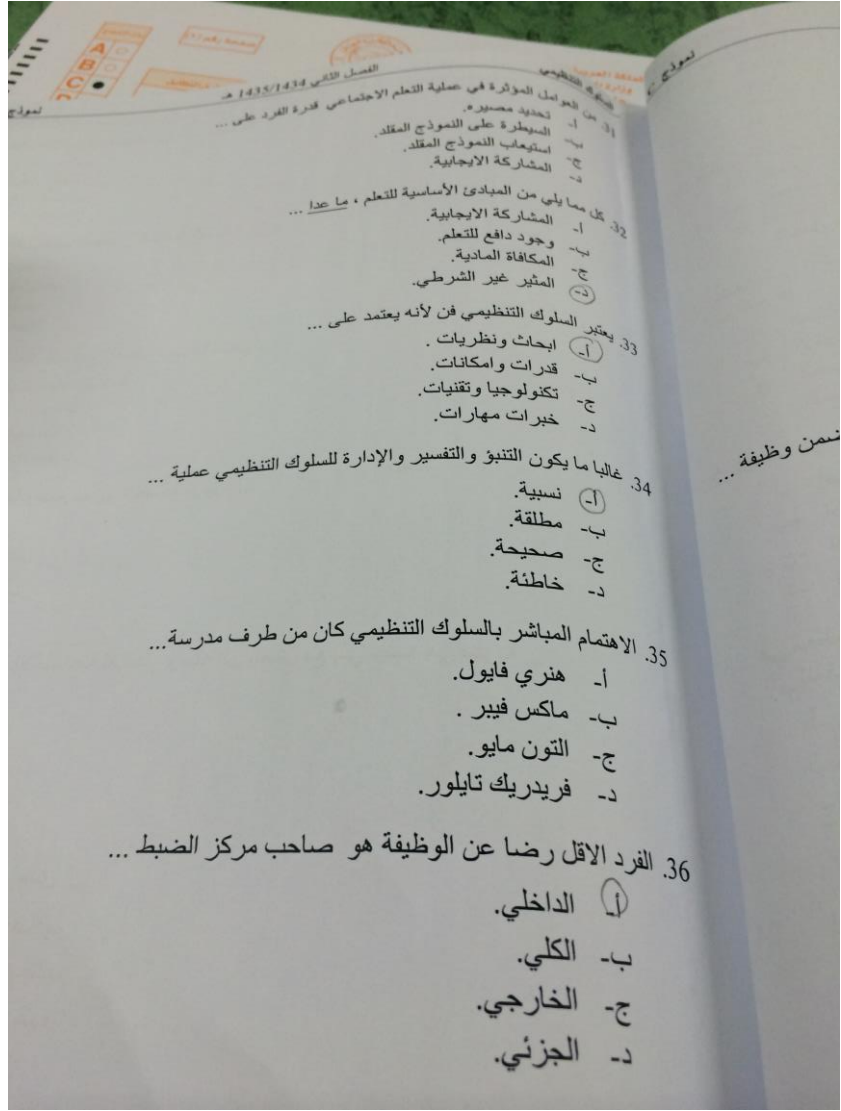
- أ- التنبؤ. X
- ب- التفكير. X
- ج- الادراك.
- د- النظر.

24. لم تقدم نظرية الادارة العلمية نظرة شاملة لتفسير السلوك التنظيمي لأنها اهتمت

- أ- بالتنظيمات الرسمية.
- ب- بالتنظيمات غير الرسمية.
- ج- بالحوافز المعنوية.
- د- بمدخلات يحصل عليها التنظيم من البيئة.

السلوك التنظيمي

25. تعرف الشخصية بـ...
أ. مايلي على الفرد.
ب. سلوكي على الاتجاهات.
ج. علمي على الإدراك.
د. علمي على الإدراك.
26. يرى "كارل يونج" أن هناك أربعة وظائف سيكولوجية للشخصية هي...
أ. التفكير والوجدان والإحساس والهوية.
ب. الوجدان والحنس والمعرفة والإحساس.
ج. التفكير والحنس والوجدان والإحساس.
د. الحنن والإحساس والمعرفة والهوية.
27. تعرف القيم بأنها...
أ. معتقدات تحدد تصرفاتنا.
ب. سلوكيات تحدد مبادئنا.
ج. معلومات تحدد ادراكنا.
د. توجهات تحدد سلوكنا.
28. الموظف سلمي له اتجاه لامركزية في العمل، ويميل إلى الحرية والانجاز. يصنف اتجاهه ضمن وظيفة...
أ. المعرفة.
ب. التعبير عن القيمة.
ج. المنفعة.
د. الدفاع عن الذات.
29. تعرف الاتجاهات بأنها فكرة تعمل على تحريك سلوك الفرد بسبب أنها مشبعة...
أ. بالعاطفة.
ب. بالتعلم.
ج. بالإدراك.
د. بالصراع.
30. يتمثل التعلم في التغيير الدائم...
أ. نسبياً في الإدراك.
ب. نسبياً في السلوك.
ج. مطلقاً في السلوك.
د. مطلقاً في الإدراك.



المسئل الثاني 1435/1434 هـ

31. من العوامل المؤثرة في عملية التعلم الاجتماعي قدرة الفرد على ...
أ- تحديد مصيره.
ب- السيطرة على النموذج المقدم.
ج- استجاب النموذج المقدم.
د- المشاركة الايجابية.
32. كل مما يلي من المبادئ الأساسية للتعلم ، ما عدا ...
أ- المشاركة الايجابية.
ب- وجود دافع للتعلم.
ج- المكافاة المادية.
د- المثير غير الشرطي.
33. يعتبر السلوك التنظيمي فن لأنه يعتمد على ...
أ- ابحاث ونظريات .
ب- قدرات وامكانيات.
ج- تكنولوجيا وتقنيات.
د- خبرات مهارات.
34. غالبا ما يكون التنبؤ والتفسير والإدارة للسلوك التنظيمي عملية ...
أ- نسبية.
ب- مطلقة.
ج- صحيحة.
د- خاطئة.
35. الاهتمام المباشر بالسلوك التنظيمي كان من طرف مدرسة...
أ- هنري فايول.
ب- ماكس فيبر .
ج- التون مايو.
د- فريدريك تايلور.
36. الفرد الاقل رضا عن الوظيفة هو صاحب مركز الضبط ...
أ- الداخلي.
ب- الكلي.
ج- الخارجي.
د- الجزئي.

السلوك الظاهري ...
37. غالبا ما تكون الشخصية المتغيرة شخصية ...

- أ- اندلج
- ب- تفتت
- ج- تتواءم
- د- حسنة

38. الفرد الذي يتجنب الصراخ غالبا ما تكون فراراته ...

- أ- بطيئة
- ب- سريعة
- ج- صعبة
- د- صعبة

39. تصنف درجة تقبل المجتمع لأهداف الجماعة ضمن ...

- أ- عوامل تماسك الجماعة
- ب- مشكلات الجماعة
- ج- جانوية الجماعة
- د- اهتمامات الجماعة

40. غالبا ما تتميز مرحلة وضع معايير الجماعة بوجود ...

- أ- الصراعات
- ب- كثرة النشاطات
- ج- غموض الأدوار
- د- استقرار

41. النظرية التي تفسر الطبيعة الاجتماعية للإنسان وميله الى العيش مع بني جنسه هي نظرية ...

- أ- التقارب المكاني
- ب- التبادل
- ج- التوازن
- د- القطيع

42. تتوقف درجة تطور الصراع على مدى ...

- أ- إدراك أطراف الصراع لأهدافهم
- ب- قوة أطراف الصراع وشخصياتهم
- ج- إدراك أطراف الصراع لحاجاتهم
- د- قوة القضية محل الصراع

الإيجابية الصراع التنظيمي تحسين ...
معرفة الأداء والإنتاج
مشاركة الخدمة المقدمة للعملاء
معرفة القرارات
درجة مشاركة الأطراف المتصارعة في أنشطة المنظمة
أ- أهداف الصراع
ب- نتائج الصراع
ج- ظروف الصراع
د- لاستراتيجيات الصراع

معتقدات الفرد تجاه موقف معين تدرج ضمن المكون ...
أ- العاطفي
ب- الفكري
ج- السلوكي
د- الاجتماعي

46. تنقسم الاتجاهات بالثبات ...
أ- النسبي
ب- المطلق
ج- الكلي
د- الدائم

47. غالباً ما تعبر الدافعية عن العمليات التي تحدد مدى ...
أ- كثافة جهد يبذله الفرد لتحقيق هدف معين.
ب- كثرة المعلومات التي يمتلكها الفرد.
ج- تنوع الحاجات التي يحاول الفرد إشباعها.
د- اهتمام الفرد بالوصول لهدف معين.

48. المدرسة التي ترى أن الصراع ظاهرة حتمية تصاحب التعل
أ- العلمية
ب- السلوكية
ج- الموقفية
د- التقليدية

49. تعرف ثقافة المنظمة بانها القيم التي ...
- أ- تميز منظمة عن بقية المنظمات. ✗
 - ب- تشترك فيها منظمة مع بقية المنظمات. ✗
 - ج- تميز المنظمة عن افرادها.
 - د- تميز المنظمة عن جماعات العمل فيها.
50. اصدار الأحكام المسبقة على الأفكار والأشياء، تصنف ضمن معوقات الابداع
- أ- الشخصية.
 - ب- التنظيمية.
 - ج- الاجتماعية.
 - د- النظرية.

بالتوفيق والنجاح

(زمان الصمت)

Twitter:flah_alsubaie

٧-٧-١٤٣٥ هـ

٦-٥-٢٠١٤

بالتوفيق للجميع ...