

اختبار اقتصاد كلي الترم الثاني ١٤٣٤

النسبة المئوية: 1433/1433

القطاع	إنتاج القطاع
الصناعة	100000
الزراعة	140000
الخدمات	160000

1. وفقاً لمعطيات الجدول أعلاه ، فإن قيمة الإنتاج الكلي TP هي ...

- (أ) 240000  
(ب) 400000  
(ج) 300000  
(د) 240000

2. إذا كان الاستهلاك الخاص C يساوي 180 000 والاستثمار الخاص I يساوي 120000 والإنتاج الحكومي G يساوي 600000 والصادرات X تساوي 130000 والواردات M تساوي 200000 ، فإن الناتج المحلي الإجمالي GDP بطريقة الإنفاق الكلي يساوي ...

- (أ) 300000  
(ب) 720000  
(ج) 830000  
(د) 970000

$900000 = 120000 + 180000 + 600000 + 130000 - 200000$

3. يعزى انخفاض الإنتاجية في الدول النامية إلى ...

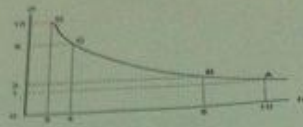
- (أ) النقص في عوامل الإنتاج  
(ب) النقص الحاد في عدد السكان  
(ج) النقص الحاد في الثروات الطبيعية  
(د) عدم استغلال عناصر الإنتاج الاستغلال الأمثل

4. يعتمد الطلب الكلي على:

- (أ) الأسعار  
(ب) التوقعات  
(ج) السياسات الاقتصادية الحكومية  
(د) جميع ما سبق

5. يقاس GDP بطريقة الإنفاق (من الشمال إلى اليمين) كما يلي...

- (أ)  $C-I+G+X-M$   
(ب)  $C-I+G+M-X$   
(ج)  $C+I-G+X-M$   
(د)  $C+I+G+X-M$



6. المنحنى أعلاه هو منحنى يوضح العلاقة بين

- (أ) الطلب والعرض
- (ب) البطالة والتضخم
- (ج) الناتج والتكاليف
- (د) الأرباح والإيرادات

7. يوضح المنحنى أعلاه ...

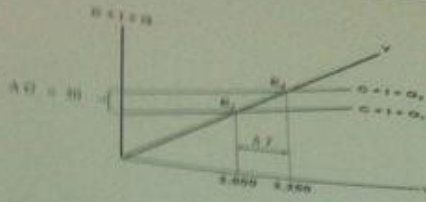
- (أ) العلاقة المتوازنة بين البطالة و التضخم
- (ب) العلاقة العكسية بين كمية النقود و قيمتها
- (ج) العلاقة العكسية بين التضخم و البطالة
- (د) العلاقة العكسية بين قيمة النقود و كميتها

8. تمثل هذه المعادلة  $\frac{\Delta Y}{\Delta T} = -b \left( \frac{1}{1-b} \right)$  ...

- (أ) مضاعف الادخار الحكومي
- (ب) مضاعف الضريبة النسبية
- (ج) مضاعف الضريبة النسبية
- (د) مضاعف الضريبة الثابتة

9. تمثل هذه المعادلة  $\frac{\Delta Y}{\Delta G} = \frac{1}{1-b}$  ...

- (أ) مضاعف الضريبة التصاعدية
- (ب) مضاعف الإنفاق الخارجي
- (ج) مضاعف الإنفاق الحكومي
- (د) مضاعف الاستثمار الحكومي



10. في الشكل أعلاه ، بزيادة ... بمقدار ... مليون دينار ... الطلب الكلي بمقدار ...

- (أ) الضريبة ، 50 ، انخفض ، 250
- (ب) الدخل ، 50 ، زاد ، 250
- (ج) الإنفاق الحكومي ، 250 ، زاد ، 50
- (د) الإنفاق الحكومي ، 50 ، زاد ، 250

11. في الشكل أعلاه ، انتقل توازن الاقتصاد من  $E_1$  إلى  $E_2$  نتيجة لزيادة:

- (أ) الاستثمار
- (ب) الواردات
- (ج) الصادرات
- (د) الإنفاق الحكومي

12. يعرف الناتج المحلي الاجمالي الحقيقي RGDP بأنه ...

- (أ) مجموع السلع والخدمات النهائية المنتجة محلياً في سنة معينة
- (ب) مجموع القيم السوقية للسلع والخدمات النهائية والوسيلة المنتجة محلياً في سنة معينة
- (ج) مجموع القيم السوقية للسلع والخدمات النهائية المنتجة محلياً في سنة معينة بالأسعار الجارية
- (د) مجموع القيم السوقية للسلع والخدمات النهائية المنتجة محلياً في سنة معينة بالأسعار الثابتة

13. يحدث الإغراق Dumping عندما تقوم شركة أجنبية ببيع إنتاجها في الأسواق الخارجية بأسعار أقل من تكاليف إنتاجها وذلك بهدف:

- (أ) تثبيت موقعها التنافسي
- (ب) استبعاد الشركات المحلية المنافسة
- (ج) الاستحواذ على الأسواق في المدى الطويل
- (د) جميع ما سبق

← ACADEMY

14. يعتمد الاستثمار على العوامل التالية:

- (أ) الكفاءة الحدية للاستثمار
- (ب) معدل الفائدة
- (ج) التوقعات
- (د) جميع ما سبق ✓

15. تعتبر ظاهرة ... من أسباب انخفاض مستويات المعيشة في الاقتصاد النامي:

- (أ) ارتفاع الموارد الطبيعية
- (ب) زيادة الدخل القومي
- (ج) انخفاض الإنتاجية
- (د) لا شيء مما سبق ✓

اكاديمي عن بعد

16. إذا كان الدخل الكلي  $Y$  يساوي 100 000 ريال، وإذا كان الميل الحدي للاستهلاك  $MPS$  يساوي 0.30، فإن الميل الحدي للاستهلاك  $MPC$  وقائمة الإنفاق  $I$  وقائمة الاستهلاك  $C$  والميل المتوسط للاستهلاك  $APS$  والميل المتوسط للاستهلاك  $APC$  هم على التوالي ...

- (أ) 0.65، 0.35، 32500، 17500، 0.65
- (ب) 0.70، 0.30، 70000، 30000، 0.70 ✓
- (ج) 0.56، 0.44، 26500، 12400، 0.33
- (د) 0.33، 0.77، 58200، 45600، 0.87

17. الاختيار الذي بين يديك الآن هو اختيار مقرر:

- (أ) الاقتصاد الجزئي
- (ب) النقود والبنوك
- (ج) الاقتصاد الاناري
- (د) لا شيء مما ذكر أعلاه ✓

18. ينتم علم الاقتصاد بعلاقته بعلم:

- (أ) الاجتماع
- (ب) السياسة
- (ج) التاريخ
- (د) جميع ما سبق ✓

19. يقوم الاقتصاد الكلي بدراسة الاقتصاد على مستوى:

- (أ) وحدة اتخاذ القرار
- (ب) القطاعات الاقتصادية ✓
- (ج) سلوك المستهلك
- (د) سلوك المنشأة

20. مؤسس المدرسة التكميلية هو:

- (أ) جون ماكنز  
(ب) آدم سميت  
(ج) ميلتون فريدمان  
(د) روبرت لوكاش

21. يمكن حساب قيمة الناتج المحلي الاجمالي عن طريق:

- (أ) الناتج  
(ب) الانفاق  
(ج) الدخل  
(د) جميع ما سبق

22. الدخل الشخصي المتاح هو:

- (أ) الدخل الشخصي - ضريبة الدخل الشخصي  
(ب) الدخل الشخصي + ضريبة الدخل الشخصي  
(ج) الدخل الشخصي - ضريبة الدخل الشخصي  
(د) الدخل الشخصي X ضريبة الدخل الشخصي

23. يتم احتساب الناتج المحلي الاجمالي الحقيقي بعد استبعاد أثر:

- (أ) التغير في الانتاج  
(ب) التغير في سعر صرف العملة  
(ج) التغير في الاسعار  
(د) جميع ما سبق

24. يساعد التضخم في:

- (أ) زيادة رفاهية المجتمع  
(ب) خفض رفاهية المجتمع  
(ج) زيادة النمو الاقتصادي  
(د) لا شيء مما ذكر اعلاه

25. في حالة ثبات عناصر معادلة الناتج المحلي الاجمالي عن طريق الانفاق، يساهم زيادة الواردات بمعدل اعلى من زيادة الصادرات في:

- (أ) رفع مستوى حجم GDP  
(ب) خفض مستوى حجم GDP  
(ج) عدم تأثر مستوى حجم GDP  
(د) لا شيء مما ذكر اعلاه

26. تكون الموازنة العامة للدولة في حالة فائض، اذا كان:

- (أ) حجم المصروفات اكبر من حجم الإيرادات  
(ب) حجم المصروفات أقل من حجم الإيرادات  
(ج) حجم الانفاق الاستثماري اكبر من حجم الانفاق الاستهلاكي الخاص  
(د) جميع ما سبق



27. في الشكل أعلاه عند  $(Y_B)$  يتفاعل ... مع ... وتكون الموازنة ...
- (أ) الإنفاق - إيرادات الضريبة - متوازنة
  - (ب) الدخل - الإنفاق - فائضة
  - (ج) الإنفاق - الدخل - عاجزة
  - (د) الادخار - الاستثمار - فائضة

28. عندما يقوم بلد معين ببيع السلع والخدمات إلى بلدان أخرى تسمى هذه بـ...

- (أ) الواردات
- (ب) الصادرات
- (ج) المساعدات
- (د) القروض

29. جميع الدول تقوم : باستيراد وتصدير سلع وخدمات مختلفة.

- (أ) بتصدير السلع والخدمات فقط
- (ب) باستيراد وتصدير السلع والخدمات المختلفة
- (ج) باستيراد السلع والخدمات فقط
- (د) لا شيء مما سبق

30. يقصد بالتعريف الجمركية Tariff الرسوم التي تفرضها الحكومات على ...

- (أ) إنتاج السلع
- (ب) المبيعات
- (ج) الأجانب
- (د) الواردات

31. في الجدول أدناه و بافتراض اقتصاد ينتج سلعتين 1 و 2، الناتج المحلي النقدي في سنة 2010 و 2011 هما على التوالي ...

السنة	P <sub>1</sub>	Q <sub>1</sub>	P <sub>2</sub>	Q <sub>2</sub>
2010	100	200	20	80
2011	140	300	40	110

- 46400 و 21600 (أ) ✓  
 42000 و 5400 (ب)  
 20000 و 42000 (ج)  
 6000 و 42000 (د)

32. من الجدول أعلاه و من خلال التغير الذي طرأ على الناتج المحلي الإجمالي النقدي بين عامي 2010-2011 نستنتج أن رفاهية المجتمع...

- (أ) تدهورت  
 (ب) تحسنت ✓  
 (ج) لم تتغير  
 (د) لا شيء مما سبق

اكاديمي عن بعد

33. إن المعادلة : قيمة السلة السوقية في سنة المقارنة X 100 تعبر عن :

- قيمة السلة السوقية في سنة الأساس  
 (أ) الرقم القياسي لأجر العامل  
 (ب) الرقم القياسي لأسعار المستهلك ✓  
 (ج) الرقم القياسي لربح المنتج  
 (د) لا شيء من كل ما ذكر

34. تعبر هذه المعادلة  $Y=C+I+G+X-M$  عن :

- (أ) الناتج الكلي  
 (ب) الدخل الكلي  
 (ج) الطلب الكلي ✓  
 (د) جميع ما سبق

35. يقاس معدل النمو الاقتصادي...

- (أ) بمعدل نمو الصادرات  
 (ب) بمعدل نمو الناتج المحلي الإجمالي الحقيقي ✓  
 (ج) بمعدل نمو الناتج القومي النقدي  
 (د) بمعدل نمو الاستثمارات

36. الناتج المحلي السعودي في أي سنة هو مجموع قيم السلع والخدمات النهائية ...



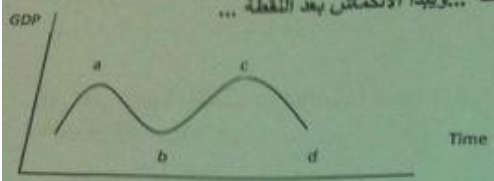
اكاديمي عن بعد

- (أ) المنتجة محلياً بواسطة المواطنين السعوديين
- (ب) المنتجة محلياً وخارجياً بواسطة المواطنين السعوديين
- (ج) المنتجة محلياً بواسطة المواطنين السعوديين وغير المواطنين
- (د) النهائية المنتجة محلياً بواسطة غير المواطنين

37. يؤدي تناقص العرض الكلي في المدى القصير إلى حدوث:

- (أ) فائض في جانب العرض
- (ب) نقص في جانب العرض
- (ج) فائض في جانب الطلب
- (د) لا شيء مما سبق

38. في الشكل أثناء، يبدأ الانتعاش بعد النقطة ... ويبدأ الانكماش بعد النقطة ...



- (أ) b, a
- (ب) c, b
- (ج) d, b
- (د) لا شيء مما سبق

39. توازن الاقتصاد الكلي هو :

- (أ) انخفاض قوى الطلب الكلي و قوى العرض الكلي
- (ب) تعادل قوى الطلب الكلي مع قوى العرض الكلي
- (ج) ارتفاع قوى الطلب الكلي و قوى العرض الكلي
- (د) لا شيء مما سبق

40. يعد الإستثمار المكون الرئيسي لـ...

- (أ) الإنفاق المستقل
- (ب) الإنذار المستقل
- (ج) الإستهلاك المستقل
- (د) الدخل المستقل

41. تؤدي الزيادة في الاستثمار المستقل إلى ...

- (أ) زيادة أكبر في الدخل و الإنتاج
- (ب) زيادة متساوية في الدخل و الإنتاج
- (ج) زيادة أقل في الدخل و الإنتاج
- (د) زيادة أكبر في قطاع الواردات



البيان	البيان	البيان
1. المبيعات	2. المبيعات	3. المبيعات
4. المبيعات	5. المبيعات	6. المبيعات
7. المبيعات	8. المبيعات	9. المبيعات
10. المبيعات	11. المبيعات	12. المبيعات
13. المبيعات	14. المبيعات	15. المبيعات
16. المبيعات	17. المبيعات	18. المبيعات
19. المبيعات	20. المبيعات	21. المبيعات
22. المبيعات	23. المبيعات	24. المبيعات
25. المبيعات	26. المبيعات	27. المبيعات
28. المبيعات	29. المبيعات	30. المبيعات

42. يتم إكمال فراغات الجدول السابق على التوالي بـ...

- (أ) دخل المنشآت - زائدا الإقطاعات غير المباشرة - الناتج القومي الإجمالي
- (ب) دخل الإيجارات - ناقصا الإعانات غير المباشرة - الناتج المحلي الإجمالي
- (ج) دخل البنوك - ناقصا الإقطاعات المباشرة - الناتج المحلي المصافي
- (د) دخل المنتجين - زائدا مداخيل الأفراد - الدخل الشخصي المتاح

43. تعني التنمية الاقتصادية وفقا للمؤشرات الاقتصادية التقليدية قدرة الاقتصاد المحلي على تحقيق معدلات مرتفعة من ...

- (أ) النمو السكاني
- (ب) استنزاف المواد الاقتصادية
- (ج) النمو الاقتصادي
- (د) ليس شيء مما ذكر

44. يقيس الميل الحدي للاستهلاك التغير في الاستهلاك الناتج عن التغير في...

- (أ) العرض
- (ب) الاستثمار
- (ج) الاستهلاك
- (د) الدخل

45. يقيس الميل الحدي للاختار، التغير في الاستهلاك الناتج عن التغير في...

- (أ) الواردات
- (ب) الاستثمار
- (ج) الدخل
- (د) سعر الفائدة

46. يعد الإنفاق الاستهلاكي أكبر مكونات إجمالي...، ويخصص له الجزء الأكبر من... الإ

- (أ) العرض - الاستثمار
- (ب) الإنفاق - الدخل
- (ج) الاستثمار - العرض
- (د) لا شيء مما ذكر

47. تعتمد كمية الناتج المحلي الإجمالي التي ينتجها الاقتصاد خلال سنة معينة على:  
 (أ) كمية العمل  
 (ب) كمية رأس المال  
 (ج) المستوى التقني للمواد  
 جميع ما ذكر

48. يقاس المعجل بمعامل رأس المال وهو عبارة عن:

- (أ) حجم الاستثمار الكلي
- (ب) حجم الادخار الكلي
- (ج) حجم الاستثمار الصافي
- (د) حجم الاستثمار والادخار الكلي

49. من أهداف السياسة النقدية...

- (أ) زيادة مستوى الأسعار
- (ب) استقرار مستوى الأسعار أي خفض معدل التضخم
- (ج) تحقيق معدل نمو حقيقي يفوق معدل نمو السكان
- (د) (ب) و (ج)

50. من أهداف السياسة المالية...

- (أ) التخصيص الأمثل للموارد الاقتصادية
- (ب) زيادة مستوى الأسعار والبطالة
- (ج) استهلاك الموارد الطبيعية
- (د) كل ما ذكر أعلاه

مع التعديلات لكم بالتوفيق وا

بإذن الله الإجابات جميعها صحيحة عدا السؤال الغير متأكد منه

وهذا لا يمنع التدقيق منكم

اسأل الله لنا ولكم التوفيق وشرحة الخاطر

كل ما أطلب هو دعوة لي في ظهر الغيب