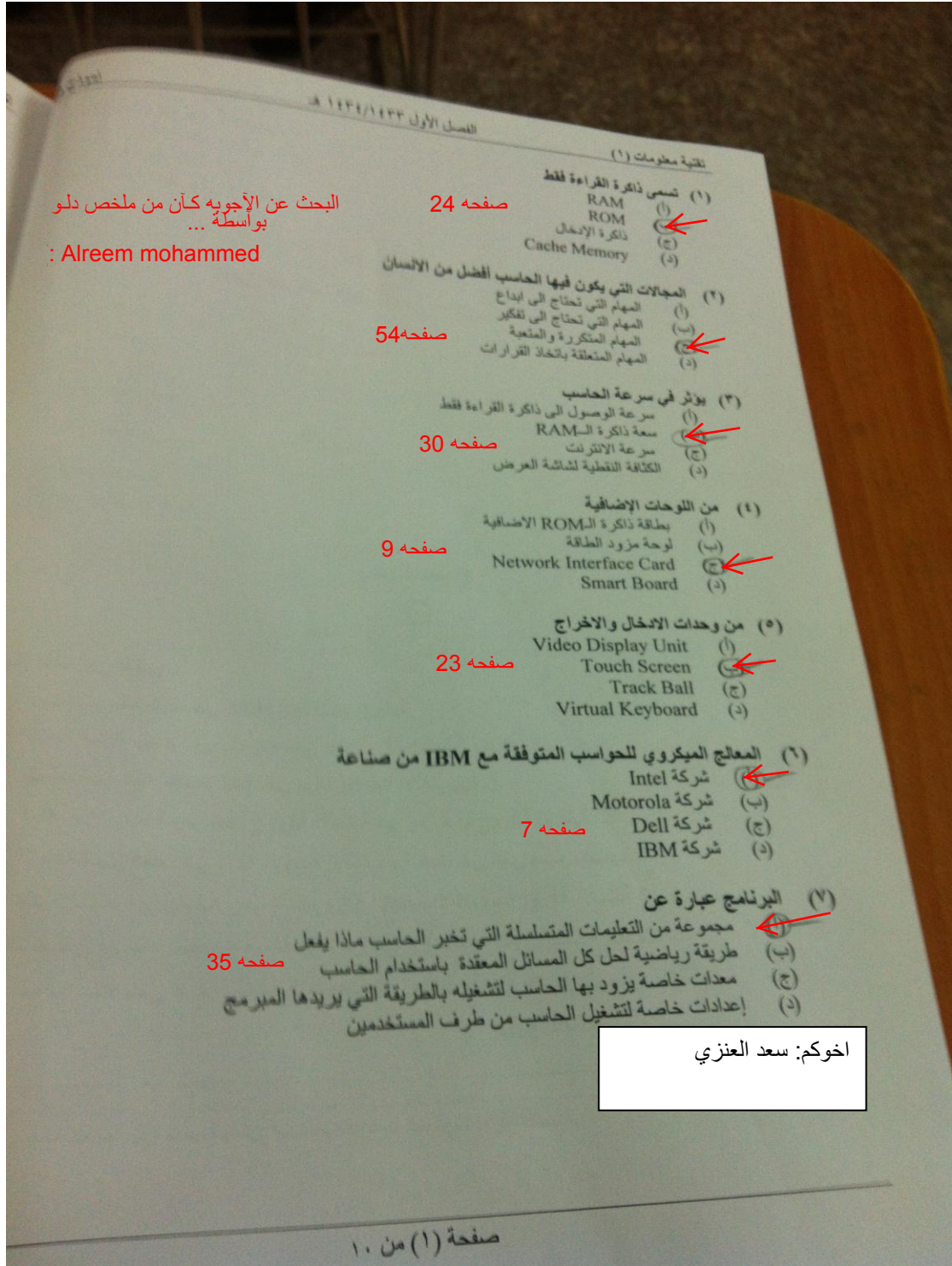
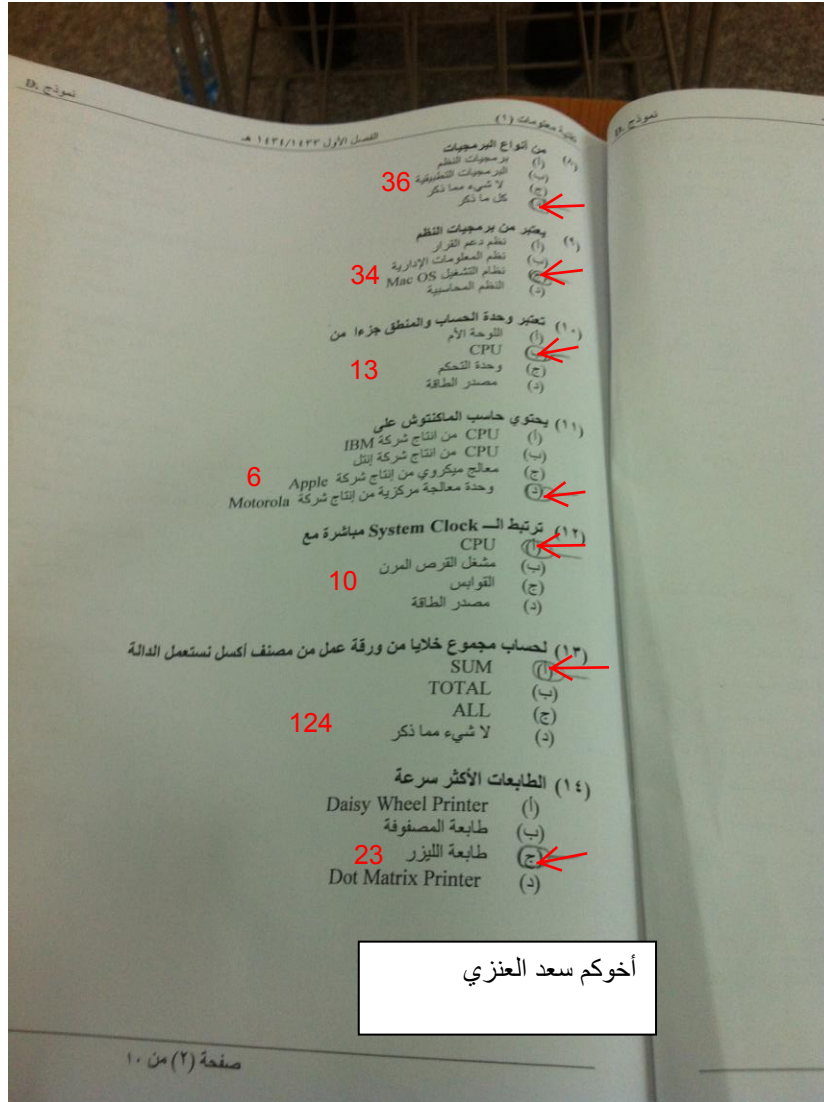


أسئلة اختبار تقنية معلومات - ١ - ١٤٣٤ الترم الاول





36

34

13

6

10

124

23

أخوكم سعد العنزي

تقنية معلومات (١)

(١٥) الحواسيب الفائقة على معالجة مآبارات التطبيقات في الثانية
(أ) الحواسيب العملاقة
(ب) الحواسيب الكبيرة
(ج) الحواسيب الصغيرة
(د) الحواسيب المتوسطة

5

(١٦) لحساب عدد القيم الموجودة في مجموعة من الخلايا من ورقة عمل من مصنف أكسل نستعمل الدالة
Count
(أ) 124
(ب) Number
(ج) Cells
(د) لا شيء مما ذكر

124

(١٧) يعتبر من البرمجيات التطبيقية
(أ) لغة البرمجة جافا
(ب) مترجم لغة Objective C
(ج) برامج قواعد البيانات
(د) نظام التشغيل ويندوز

40

(١٨) لا يعتبر من وظائف نظم التشغيل
(أ) استنهاض الحاسب
(ب) مراقبة النظام بأكمله وإعانة العمليات غير المسبوحة
(ج) المحافظة على سرية النظام
(د) الحماية من الفيروسات الخطيرة

39

(١٩) ليس من مراحل تطوير النظم
(أ) تحليل الحالة
(ب) دراسة الجدوى
(ج) التصميم
(د) قياس مستوى رضا المستخدمين

133

(٢٠) يشمل اختبار وفحص النظام
(أ) اختبار بيتا
(ب) اختبار جاما
(ج) اختبار دلتا
(د) الاختبار الشامل

حل هذا السؤال

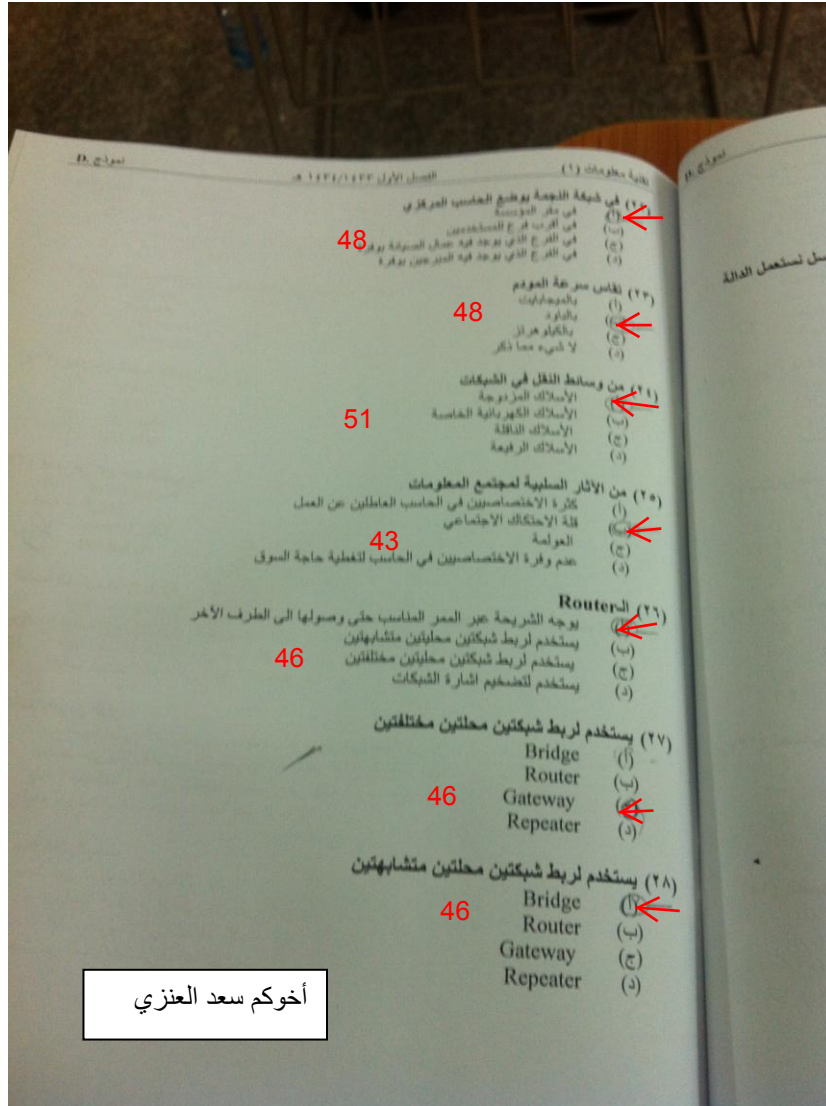
من ملخص ابو الحارث (بنك الأسئلة)

(٢١) من لغات البرمجة

(أ) ميكروسوفت وورد
(ب) ميكروسوفت أكسل
(ج) يونكس
(د) C

36

أخوكم سعد العنزي



أخوكم سعد العنزي

أخوكم سعد العنزي

أخوكم سعد العنزي

38

- (٢١) تسمى لغات التطبيقات
التي من أجلها لا يوجد
لغات من أجل الأول
Object Oriented Languages (ب)
لغات عالية المستوى (ج)
لغات منخفضة المستوى (د)

(٢٠) يستخدم تقنية الإشارات والموجات عبر المسافات الطويلة

- Bridge (أ)
Router (ب)
Gateway (ج)
Repeater (د)

أخوكم سعد العنزي

46

(٢١) ليس من أنظمة التشغيل المعروفة

- Unix (أ)
Linux (ب)
Mac OS (ج)
Win Zip (د)

38

(٢٢) ليس من البرامج التطبيقية

- Power Point (أ)
Excel (ب)
MS Access (ج)
Windows (د)

(٢٣) أنظمة المعلومات الإدارية

- النظمة لمساعدة المدراء في تحليل كميات كبيرة من المعلومات والتنسيق بوضع الشركة في (أ)
النظمة لتزويد المدراء بالمعلومات الضرورية لمساعدتهم في اتخاذ القرارات الروتينية (ب)
النظمة لمساعدة المدراء في اتخاذ القرارات غير الروتينية (ج)
النظمة لمساعدة المدراء في استخلاص المعرفة (د)

57

(٢٤) تستخدم جدران النار

- لمنع المستخدمين الغير المرخص لهم من الوصول إلى النظام من داخل المؤسسة (أ)
للحفاظ على سلامة الأجهزة الحاسوبية من التلف الناتج عن الحرائق (ب)
لإدارة الشبكات وضمان تشغيلها باستمرار في حالة نشوب حريق (ج)
لمنع تسرب البيانات من المؤسسة عبر الانترنت (د)

53

(٢٥) تستخدم محركات البحث

- للبحث عن المعلومات في الانترنت (أ)
لإرسال واستقبال البريد الإلكتروني عبر الانترنت (ب)
للبحث عن المعلومات في الشبكات الاجتماعية (ج)
للبحث عن المعلومات في قواعد البيانات (د)

52

ملخص ابو الحارث

(٣٦) التجارة الالكترونية

- (أ) بيع وشراء الأجهزة و المعدات الإلكترونية
 (ب) البيع والشراء عن طريق الانترنت
 (ج) تجارة الحواسيب باستعمال شبكة الانترنت للمساعدة لها
 (د) البيع والشراء باستعمال البريد الإلكتروني للتواصل بين البائعين والمبتاعين

(٣٧) يتم إدراج نص تشعبي

- (أ) باستخدام المفاتيح Ctrl+K في مستند وورد
 (ب) باستخدام المفاتيح Ctrl+Shift+K
 (ج) باستخدام المفاتيح Ctrl+H
 (د) كل ما ذكر

(٣٨) يدل الخط الأحمر المتعرج تحت كلمة ما في مستند وورد

- (أ) خطأ إملائي
 (ب) خطأ نحوي
 (ج) نص تشعبي
 (د) لا شيء مما ذكر

(٣٩) يسمى الشريط الذي يقع تحت شريط العنوان

- (أ) Ribbon
 (ب) Tool Bar
 (ج) Status Bar
 (د) Scroll Bar

(٤٠) يتم تعديل معلومات الملف مثل اسم المؤلف من خلال

- (أ) لوحة معلومات المستند التي تظهر من خيار خصائص عند الضغط على زر أوفيس
 (ب) الضغط على زر الفأرة الأيمن فوق زر أوفيس ومن ثم الدخول إلى خصائص باستعمال المفاتيح
 (ج) الضغط على زر الفأرة الأيمن فوق شريط العنوان
 (د) تبويب إدراج ثم اختيار اسم المؤلف من علامات التبويب الفرعية

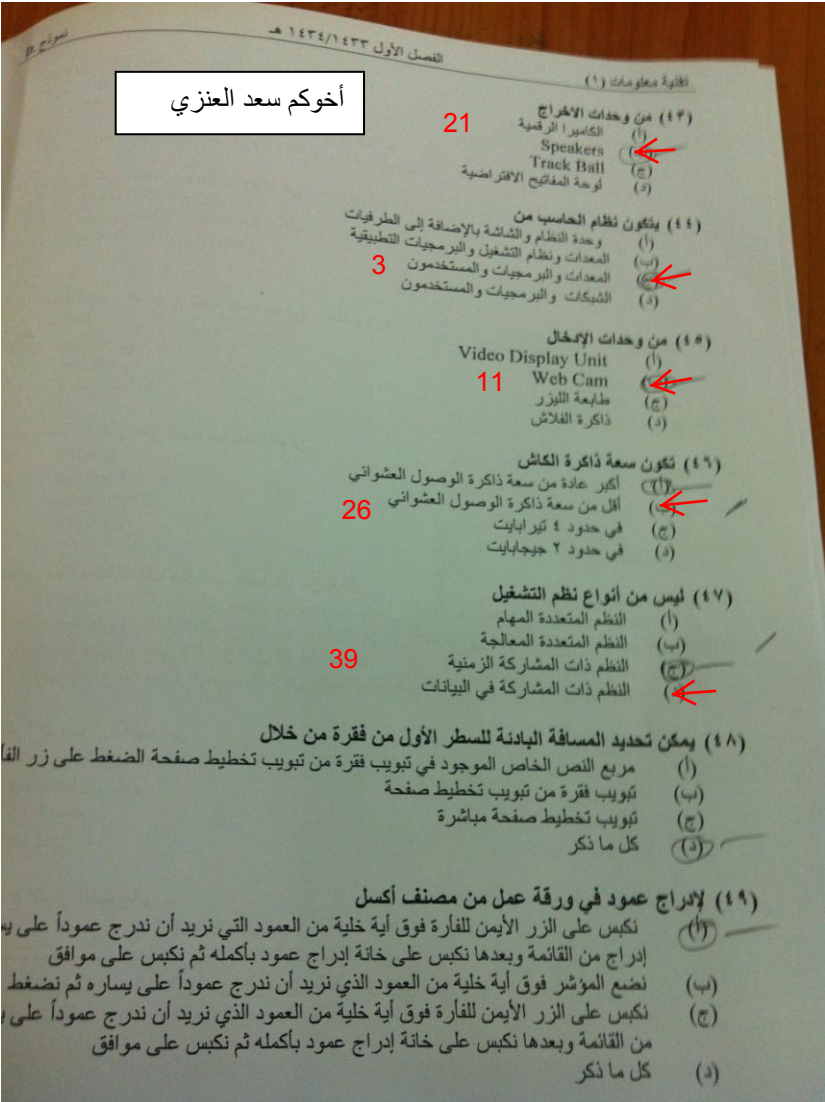
(٤١) تعتبر ذاكرة الوصول العشوائي

- (أ) Primary Memory
 (ب) وحدة تخزين ثانوية
 (ج) وحدة تحكم
 (د) ALU

أخوكم سعد العنزي

(٤٢) عند انقطاع التيار الكهربائي

- (أ) البيانات المخزنة في الـ ROM تبقى محفوظة
 (ب) تتلف بعض البيانات المخزنة في ذاكرة القراءة فقط
 (ج) بعض البيانات المخزنة في ذاكرة الوصول العشوائي تبقى محفوظة
 (د) تتلف كل البيانات المخزنة في القرص الصلب



أخوكم سعد العنزي

21 (٤٣) من وحدات الإخراج
(أ) الكاميرا الرقمية
(ب) Speakers
(ج) Track Ball
(د) لوحة المفاتيح الافتراضية

(٤٤) يتكون نظام الحاسب من
(أ) وحدة النظام والشاشة بالإضافة إلى الطرفيات
(ب) المعدات ونظام التشغيل والبرمجيات التطبيقية
(ج) المعدات والبرمجيات والمستخدمون
(د) الشبكات والبرمجيات والمستخدمون

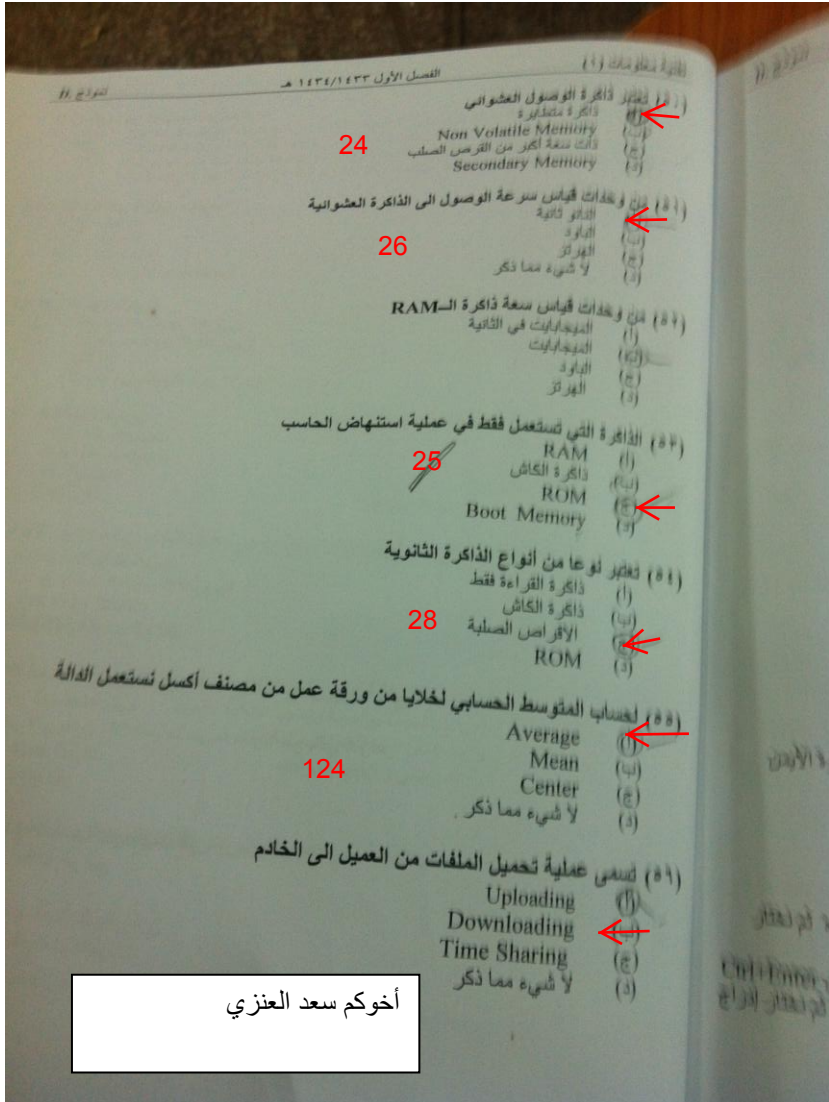
(٤٥) من وحدات الإدخال
(أ) Video Display Unit
(ب) Web Cam
(ج) طابعة الليزر
(د) ذاكرة الفلاش

(٤٦) تكون سعة ذاكرة الكاش
(أ) أكبر عادة من سعة ذاكرة الوصول العشوائي
(ب) أقل من سعة ذاكرة الوصول العشوائي
(ج) في حدود ٤ تيرابايت
(د) في حدود ٢ جيجابايت

(٤٧) لوس من أنواع نظم التشغيل
(أ) النظم المتعددة المهام
(ب) النظم المتعددة المعالجة
(ج) النظم ذات المشاركة الزمنية
(د) النظم ذات المشاركة في البيانات

(٤٨) يمكن تحديد المسافة البادئة للسطر الأول من فقرة من خلال
(أ) مربع النص الخاص الموجود في تبويب فقرة من تبويب تخطيط صفحة الضغط على زر الفأرة
(ب) تبويب فقرة من تبويب تخطيط صفحة
(ج) تبويب تخطيط صفحة مباشرة
(د) كل ما ذكر

(٤٩) لإدراج عمود في ورقة عمل من مصنف أكسل
(أ) نكبس على الزر الأيمن للفأرة فوق أية خلية من العمود التي نريد أن ندرج عموداً على يمينه
(ب) نضع المؤشر فوق أية خلية من العمود الذي نريد أن ندرج عموداً على يساره ثم نضغط على زر الفأرة
(ج) نكبس على الزر الأيمن للفأرة فوق أية خلية من العمود الذي نريد أن ندرج عموداً على يمينه
(د) نكبس على الزر الأيمن للفأرة فوق أية خلية من العمود الذي نريد أن ندرج عموداً على يساره ثم نضغط على زر الفأرة



24

24 (أ) تتميز ذاكرة الوصول العشوائي
ذاكرة متطايرة
(ب) Non Volatile Memory
تحتفظ ببياناتها من القرص الصلب
(ج) Secondary Memory
(د)

26

26 (أ) فإن وحدات قياس سرعة الوصول الى الذاكرة العشوائية
الذات ثابتة
(ب) البايت
(ج) الهرتز
(د) لا شيء مما ذكر

28 (أ) فإن وحدات قياس سعة ذاكرة الـ RAM
الموجبات في الثانية
(ب) الموجبات
(ج) البايت
(د) الهرتز

28

28 (أ) الذاكرة التي تستعمل فقط في عملية استنهاض الحاسب
RAM
(ب) ذاكرة الكاش
(ج) ROM
(د) Boot Memory

28

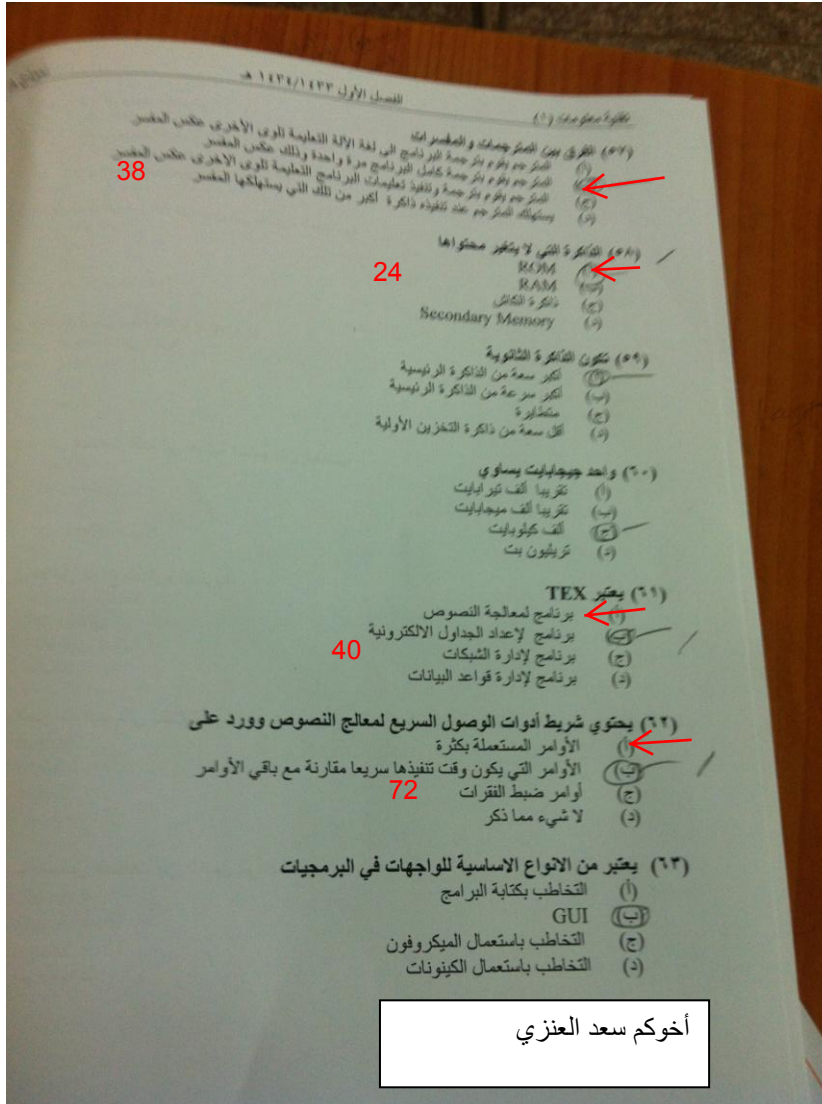
28 (أ) تعتبر نوعا من أنواع الذاكرة الثانوية
ذاكرة القراءة فقط
(ب) ذاكرة الكاش
(ج) الأقراص الصلبة
(د) ROM

124

124 (أ) لحساب المتوسط الحسابي لخلايا من ورقة عمل من مصنف أكسل نستعمل الدالة
Average
(ب) Mean
(ج) Center
(د) لا شيء مما ذكر

28 (أ) تسمى عملية تحميل الملفات من العميل الى الخادم
Uploading
(ب) Downloading
(ج) Time Sharing
(د) لا شيء مما ذكر

أخوكم سعد العنزي



أخوكم سعد العنزي

٦٤) تعتبر شبكة الصرافات الآلية
WAN شبكة (أ)
LAN شبكة (ب)
STAR شبكة (ج)
Peer to Peer شبكة (د)

٦٥) ليس من أشكال الشبكات
شبكة النجمة (أ)
شبكة الناقل (ب)
شبكة الحلقة (ج)
شبكة الانترنت (د)

٦٦) الأجهزة غير المستعملة في الشبكات الموسعة
الموزع (أ)
المحول (ب)
الموجه (ج)
المخزن (د)

٦٧) تسمى عملية تحميل الملفات من الخادم الى العميل
Uploading (أ)
Downloading (ب)
Time Sharing (ج)
Real Time Collaborating (د)

٦٨) كمية الذاكرة العشوائية التي تتوقع أن تكون موجودة في حاسب شخصي هذه الأيام
٢ كيلوبايت (أ)
٢ ميجابايت (ب)
٢ تيرابايت (ج)
٢ جيجابايت (د)

٦٩) تستخدم الحواسيب حالياً في المستشفيات و المراكز الصحية للأغراض التالية
تشخيص الأمراض الخبيثة بواسطة برمجيات ذكية متقدمة (أ)
وصف العلاج باستعمال أنظمة الحاسب الذكية (ب)
تخزين سجلات المرضى و تحديد المواعيد (ج)
لا شيء مما ذكر (د)

٧٠) ماذا يجب علينا كتابته داخل الخلية لكي نجبر أكسل على إظهار العبارة 1-2-3 بدون أن يحسبها

أخوكم سعد العنزي
اتمنى لكم التوفيق والنجاح

1-2-3 (أ)
"1-2-3" (ب)
=1-2-3/ (ج)
لا شيء مما ذكر (د)