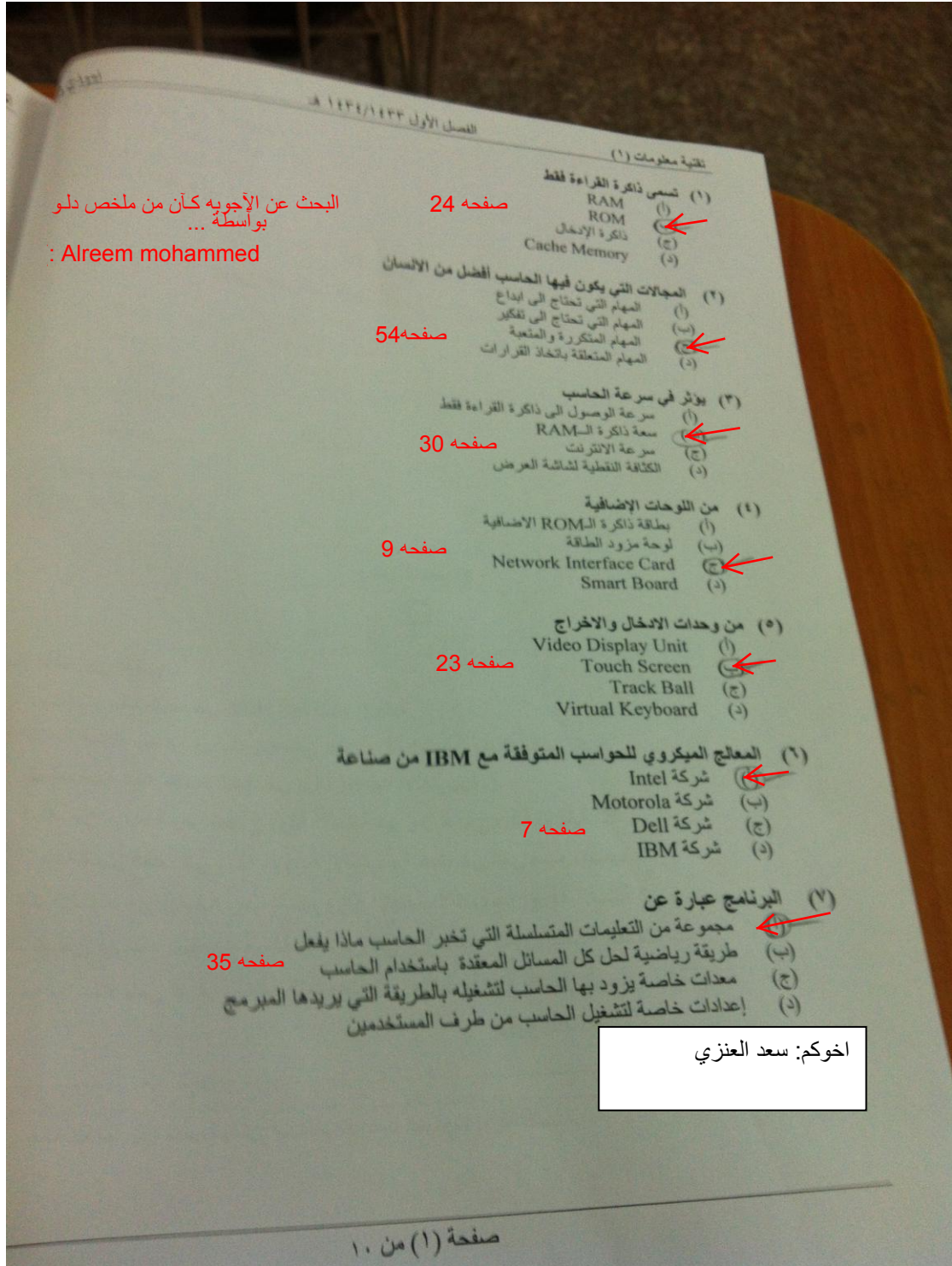
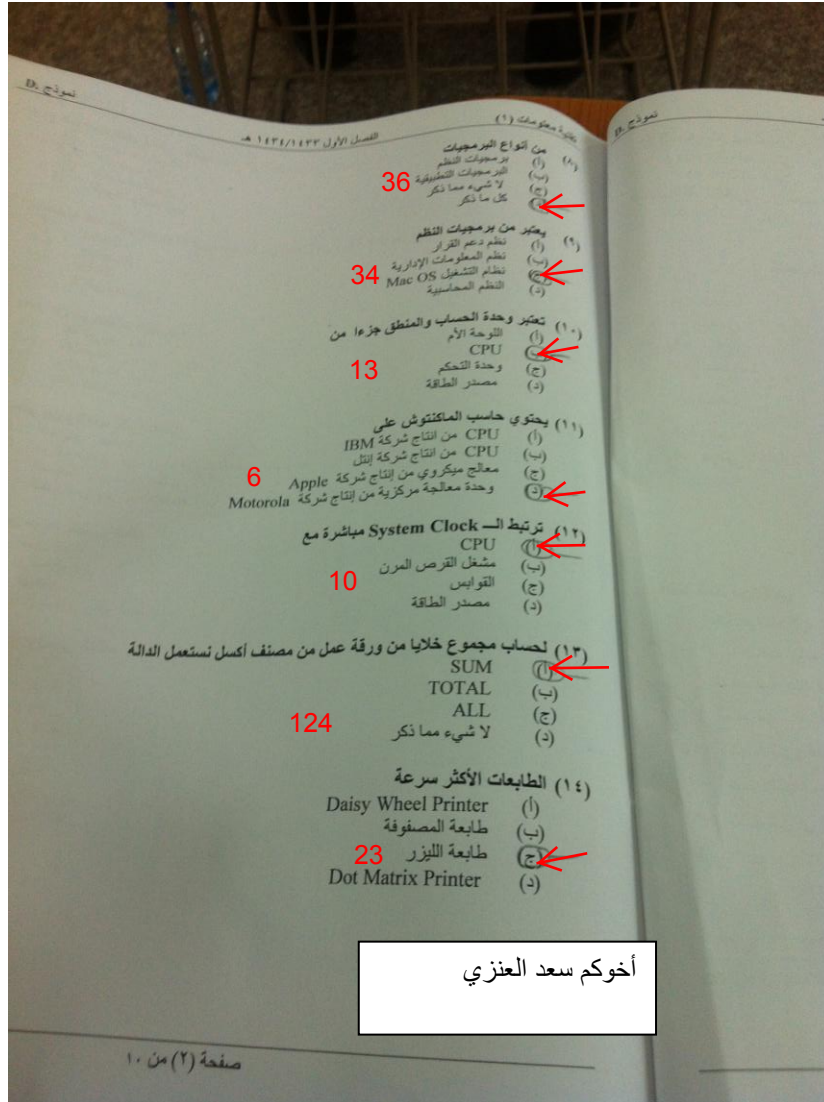


أسئله اختبار تقنية معلومات - ١ - ١٤٣٤ الترم الاول





36

34

13

6

10

124

23

أخوكم سعد العنزي

تقنية معلومات (١)

(١٥) الحواسيب الفائرة على معالجة مبادرات التطبيقات في الثانية
(أ) الحواسيب العملاقة
(ب) الحواسيب الكبيرة
(ج) الحواسيب الصغيرة
(د) الحواسيب المتوسطة

5

(١٦) لحساب عدد القيم الموجودة في مجموعة من الخلايا من ورقة عمل من مصنف أكسل نستعمل الدالة
Count
(أ) 124
Number
(ب)
Cells
(ج)
لا شيء مما ذكر
(د)

124

(١٧) يعتبر من البرمجيات التطبيقية
(أ) لغة البرمجة جافا
Objective C
(ب) مترجم لغة C
(ج) برامج قواعد البيانات
(د) نظام التشغيل ويندوز

40

(١٨) لا يعتبر من وظائف نظم التشغيل
(أ) استنهاض الحاسب
(ب) مراقبة النظام بأكمله وإعانة العمليات غير المسموحة
(ج) المحافظة على سرية النظام
(د) الحماية من الفيروسات الخطيرة

39

(١٩) ليس من مراحل تطوير النظم
(أ) تحليل الحالة
(ب) دراسة الجدوى
(ج) التصميم
(د) قياس مستوى رضا المستخدمين

133

(٢٠) يشمل اختبار وفحص النظام
(أ) اختبار بيتا
(ب) اختبار جاما
(ج) اختبار دلتا
(د) الاختبار الشامل

حل هذا السؤال

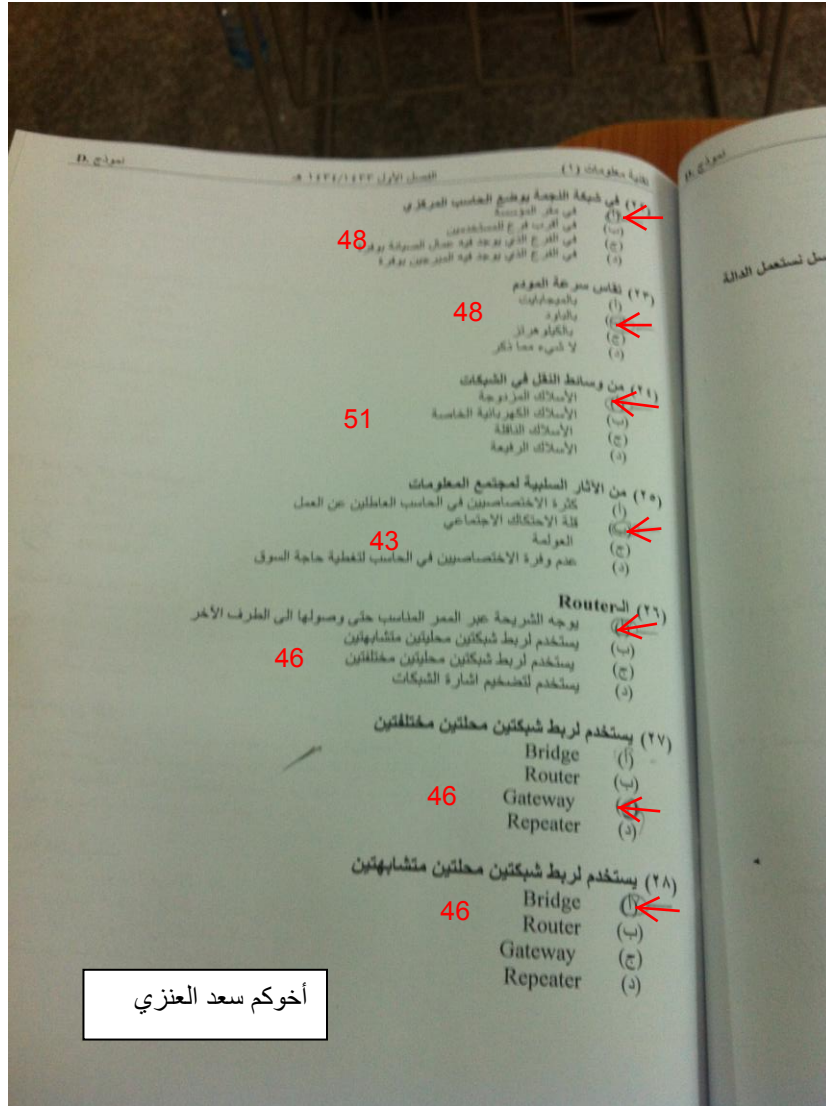
من ملخص ابو الحارث (بنك الأسنله)

(٢١) من لغات البرمجة

(أ) ميكروسوفت وورد
(ب) ميكروسوفت أكسل
(ج) يونكس
(د) C

36

أخوكم سعد العنزي



أخوكم سعد العنزي

أخوكم سعد العنزي

38

- (٢١) تميز لغات التطبيقات
لغات من الجيل الرابع (أ)
لغات من الجيل الأول (ب)
Object Oriented Languages (ج)
لغات عالية المستوى (د)

(٢٠) يستخدم تقنية الإشارات والموجات عبر المسافات الطويلة

- Bridge (أ)
Router (ب)
Gateway (ج)
Repeater (د)

أخوكم سعد العنزي

46

(٢١) ليس من أنظمة التشغيل المعروفة

- Unix (أ)
Linux (ب)
Mac OS (ج)
Win Zip (د)

38

(٢٢) ليس من البرامج التطبيقية

- Power Point (أ)
Excel (ب)
MS Access (ج)
Windows (د)

(٢٣) أنظمة المعلومات الإدارية

- النظمة لمساعدة المدراء في تحليل كميات كبيرة من المعلومات والتنسيق بوضع الشركة في (أ)
النظمة لتزويد المدراء بالمعلومات الضرورية لمساعدتهم في اتخاذ القرارات الروتينية (ب)
النظمة لمساعدة المدراء في اتخاذ القرارات غير الروتينية (ج)
النظمة لتساعد المدراء في استخلاص المعرفة (د)

57

(٢٤) تستخدم جدران النار

- لمنع المستخدمين الغير المرخص لهم من الوصول إلى النظام من داخل المؤسسة (أ)
للحفاظ على سلامة الأجهزة الحاسوبية من التلف الناتج عن الحرائق (ب)
لإدارة الشبكات وضمان تشغيلها باستمرار في حالة نشوب حريق (ج)
لمنع تسرب البيانات من المؤسسة عبر الانترنت (د)

53

(٢٥) تستخدم محركات البحث

- للبحث عن المعلومات في الانترنت (أ)
لإرسال واستقبال البريد الإلكتروني عبر الانترنت (ب)
للبحث عن المعلومات في الشبكات الاجتماعية (ج)
للبحث عن المعلومات في قواعد البيانات (د)

52

ملخص ابو الحارث

(٣٦) التجارة الالكترونية

- (أ) بيع وشراء الأجهزة و المعدات الإلكترونية
 (ب) البيع والشراء عن طريق الانترنت
 (ج) تجارة الحواسيب باستعمال شبكة الانترنت للمساعدة لها
 (د) البيع والشراء باستعمال البريد الإلكتروني للتواصل بين البائعين والمبتاعين

(٣٧) يتم إدراج نص تشعبي

- (أ) باستعمال المفاتيح Ctrl+K في مستند وورد
 (ب) باستعمال المفاتيح Ctrl+Shift+K
 (ج) باستعمال المفاتيح Ctrl+III
 (د) كل ما ذكر

(٣٨) يدل الخط الاحمر المتعرج تحت كلمة ما في مستند وورد

- (أ) خطأ إملائي
 (ب) خطأ نحوي
 (ج) نص تشعبي
 (د) لا شيء مما ذكر

(٣٩) يسمى الشريط الذي يقع تحت شريط العنوان

- (أ) Ribbon
 (ب) Tool Bar
 (ج) Status Bar
 (د) Scroll Bar

(٤٠) يتم تعديل معلومات الملف مثل اسم المؤلف من خلال

- (أ) لوحة معلومات المستند التي تظهر من خيار خصائص عند الضغط على زر أوفيس
 (ب) الضغط على زر الفأرة الأيمن فوق زر أوفيس ومن ثم الدخول إلى خصائص باستعمال الماوس
 (ج) الضغط على زر الفأرة الأيمن فوق شريط العنوان
 (د) تبويب إدراج ثم اختيار اسم المؤلف من علامات التبويب الفرعية

(٤١) تعتبر ذاكرة الوصول العشوائي

- (أ) Primary Memory
 (ب) وحدة تخزين ثانوية
 (ج) وحدة تحكم
 (د) ALU

أخوكم سعد العنزي

(٤٢) عند انقطاع التيار الكهربائي

- (أ) البيانات المخزنة في الـ ROM تبقى محفوظة
 (ب) تتلف بعض البيانات المخزنة في ذاكرة القراءة فقط
 (ج) بعض البيانات المخزنة في ذاكرة الوصول العشوائي تبقى محفوظة
 (د) تتلف كل البيانات المخزنة في القرص الصلب

نوعية معلومات (١)
التفصيل الأول ١٤٣٤/١٤٣٣ هـ

أخوكم سعد العنزي

٢١ (١٣) من وحدات الإخراج
(أ) الكاميرا الرقمية
(ب) Speakers
(ج) Track Ball
(د) لوحة المفاتيح الافتراضية

(١٤) يتكون نظام الحاسب من
(أ) وحدة النظام والشاشة بالإضافة إلى الطرفيات
(ب) المعدات ونظام التشغيل والبرمجيات التطبيقية
(ج) المعدات والبرمجيات والمستخدمون
(د) الشبكات والبرمجيات والمستخدمون

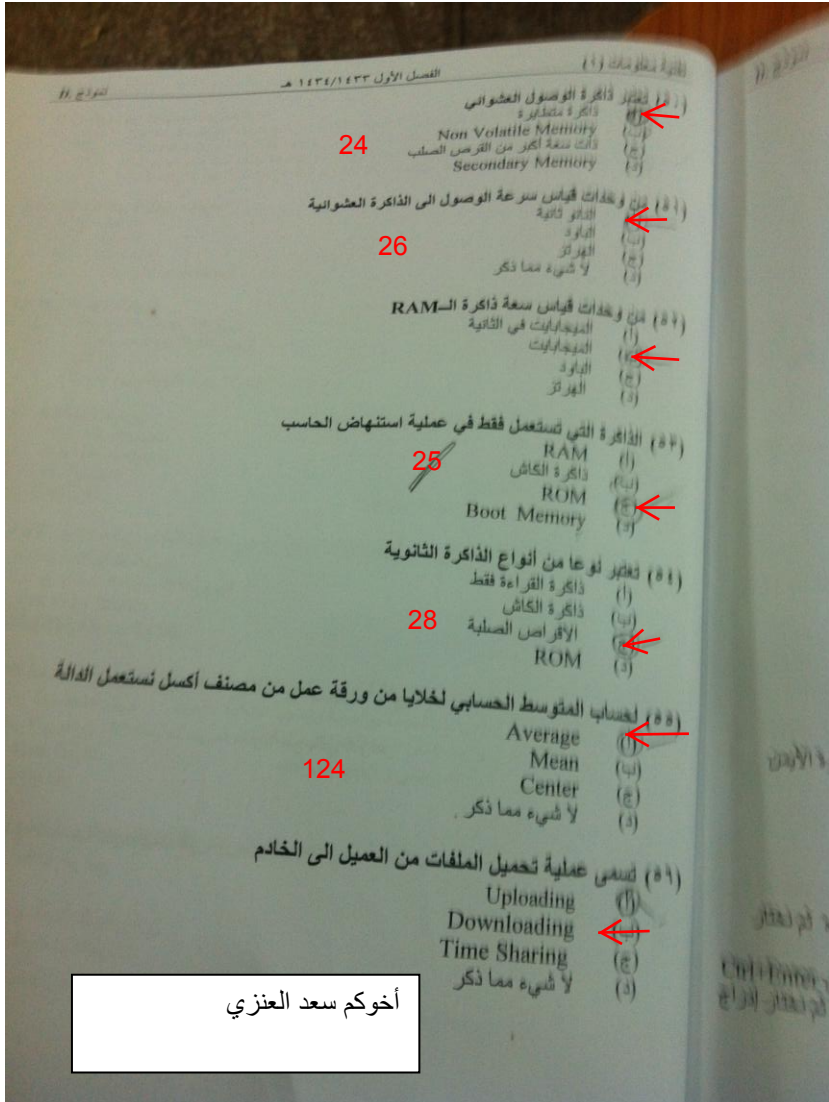
٣ (١٥) من وحدات الإدخال
(أ) Video Display Unit
(ب) Web Cam
(ج) طابعة الليزر
(د) ذاكرة الفلاش

١١ (١٦) تكون سعة ذاكرة الكاش
(أ) أكبر عادة من سعة ذاكرة الوصول العشوائي
(ب) أقل من سعة ذاكرة الوصول العشوائي
(ج) في حدود ٤ تيرابايت
(د) في حدود ٢ جيجابايت

٢٦ (١٧) لوس من أنواع نظم التشغيل
(أ) النظم المتعددة المهام
(ب) النظم المتعددة المعالجة
(ج) النظم ذات المشاركة الزمنية
(د) النظم ذات المشاركة في البيانات

٣٩ (١٨) يمكن تحديد المسافة البادئة للسطر الأول من فقرة من خلال
(أ) مربع النص الخاص الموجود في تبويب فقرة من تبويب تخطيط صفحة الضغط على زر الفأرة
(ب) تبويب فقرة من تبويب تخطيط صفحة
(ج) تبويب تخطيط صفحة مباشرة
(د) كل ما ذكر

(١٩) لإدراج عمود في ورقة عمل من مصنف أكسل
(أ) نكبس على الزر الأيمن للفأرة فوق أية خلية من العمود التي نريد أن ندرج عموداً على يمين القائمة وبعدها نكبس على خانة إدراج عمود بأكمله ثم نكبس على موافق
(ب) نضع المؤشر فوق أية خلية من العمود الذي نريد أن ندرج عموداً على يساره ثم نضغط
(ج) نكبس على الزر الأيمن للفأرة فوق أية خلية من العمود الذي نريد أن ندرج عموداً على يمين القائمة وبعدها نكبس على خانة إدراج عمود بأكمله ثم نكبس على موافق
(د) كل ما ذكر



24

24 (أ) تتميز ذاكرة الوصول العشوائي
ذاكرة متطايرة (ب)
Non Volatile Memory (ج)
تأخذ نسخة أكبر من القرص الصلب (د)
Secondary Memory

26

26 (أ) فإن وحدات قياس سرعة الوصول الى الذاكرة العشوائية
البايت (ب)
الباوند (ج)
الهرتز (د)
لا شيء مما ذكر

26 (أ) فإن وحدات قياس سعة ذاكرة الـRAM
الميجابايت في الثانية (ب)
الميجابايت (ج)
الباوند (د)
الهرتز

28

28 (أ) الذاكرة التي تستعمل فقط في عملية استنهاض الحاسب
RAM (ب)
ذاكرة الكاش (ج)
ROM (د)
Boot Memory

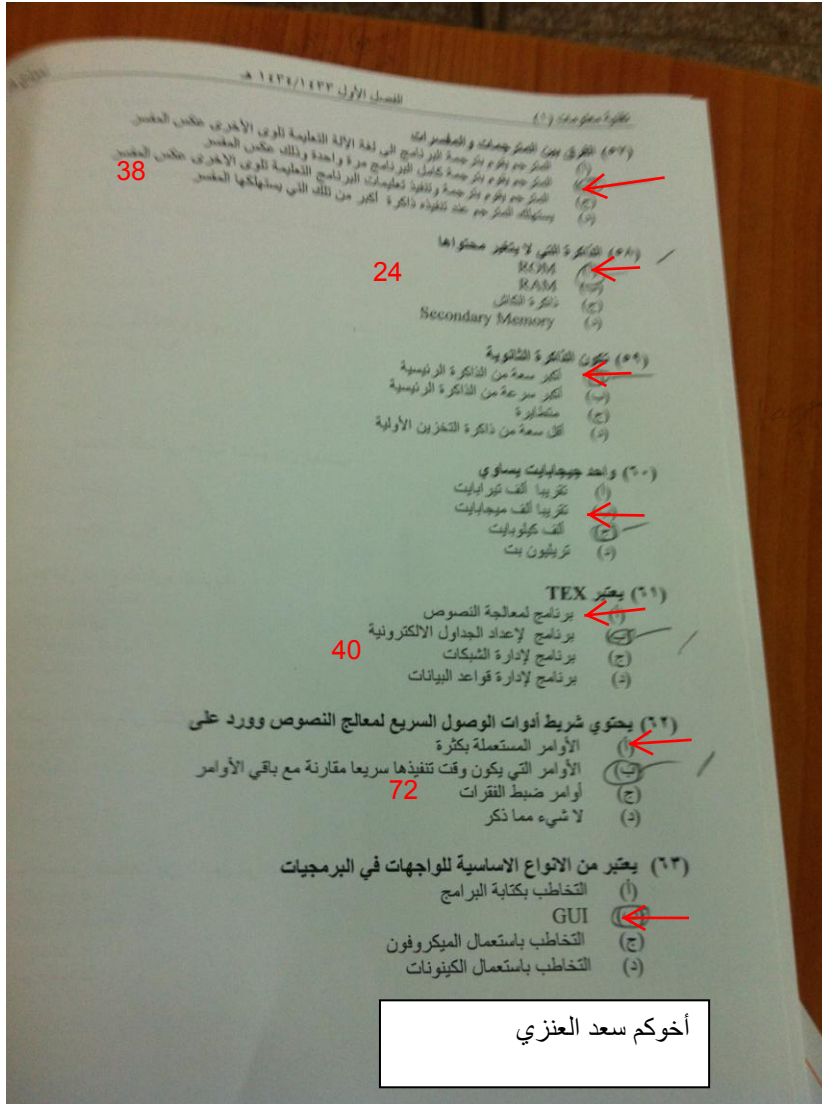
28

28 (أ) تعتبر نوعا من أنواع الذاكرة الثانوية
ذاكرة القراءة فقط (ب)
ذاكرة الكاش (ج)
الأقراص الصلبة (د)
ROM

124

124 (أ) لحساب المتوسط الحسابي لخلايا من ورقة عمل من مصنف أكسل نستعمل الدالة
Average (ب)
Mean (ج)
Center (د)
لا شيء مما ذكر

أخوكم سعد العنزي



أخوكم سعد العنزي

٦٤) تعتبر شبكة الصرافات الآلية
 شبكة WAN (أ)
 شبكة LAN (ب)
 شبكة STAR (ج)
 شبكة Peer to Peer (د)

٦٥) ليس من أشكال الشبكات
 شبكة النجمة (أ)
 شبكة الناقل (ب)
 شبكة الحلقة (ج)
 شبكة الانترنت (د)

٦٦) الأجهزة غير المستعملة في الشبكات الموسعة
 الموزع (أ)
 المحول (ب)
 الموجه (ج)
 المخزن (د)

٦٧) تسمى عملية تحميل الملفات من الخادم الى العميل
 Uploading (أ)
 Downloading (ب)
 Time Sharing (ج)
 Real Time Collaborating (د)

٦٨) كمية الذاكرة العشوائية التي تتوقع أن تكون موجودة في حاسب شخصي هذه الأيام
 ٢ كيلوبايت (أ)
 ٢ ميجابايت (ب)
 ٢ تيرابايت (ج)
 ٢ جيجابايت (د)

٦٩) تستخدم الحواسيب حالياً في المستشفيات و المراكز الصحية للأغراض التالية
 تشخيص الأمراض الخبيثة بواسطة برمجيات ذكية متقدمة (أ)
 وصف العلاج باستعمال أنظمة الحاسب الذكية (ب)
 تخزين سجلات المرضى و تحديد المواعيد (ج)
 لا شيء مما ذكر (د)

٧٠) ماذا يجب علينا كتابته داخل الخلية لكي نجبر أكسل على إظهار العبارة 1-2-3 بدون أن يحسبها
 '=1-2-3' (أ)
 "=1-2-3" (ب)
 =1-2-3/ (ج)
 لا شيء مما ذكر (د)

أخوكم سعد العنزي
 أتمنى لكم التوفيق والنجاح