

1- الشكل التالي...

اسم المسار	زمن المسار (ساعات)
أ	10
ب	8
ج	6
د	4

- أ- يساعد في وضع البرمجة الشبكية .
 ب- يساعد في رسم خريطة جانت.
 ج- يساعد في رسم المسار الحرج.
 د- يساعد في رسم المسار الغير الحرج.

2- جمع البيانات عن المشروع هي المرحلة...

- أ- الثانية من مراحل اختيار المشروع.
 ب- الاولى من مراحل اختيار المشروع.
 ج- الرابعة من مراحل اختيار المشروع.
 د- الثالثة من مراحل اختيار المشروع.

3- يمكن تعريف التخطيط للمشروع على أنه...

- أ- توزيع المسؤوليات و الصلاحيات.
 ب- تحديد الأهداف والموارد الضرورية لتحقيقه.
 ج- تحديد الأهداف.
 د- اختيار أعضاء الفريق.

4- مرحلة الإغلاق هي إحدى مراحل إدارة المشروع والمقصود بها...

غير موجود بالمحتوى والمقصود
 بالإغلاق هو الإنتهاء

- أ- إعداد الخطة.
 ب- إعداد الجدولة.
 ج- تدقيق على المشروع بهدف التأكد من ان المواصفات مطابقة للشروط.
 د- إعداد الخطة والجدولة.

5- الاجتماع التأسيسي للمشروع تعقده...

غير موجود بالمحتوى

- أ- الإدارة العليا مع المدراء الموظفين.
 ب- الإدارة العليا مع المدراء الموظفين ومدير المشروع.
 ج- الإدارة العليا مع الموردين..
 د- الإدارة العليا مع الزبائن.

AMG 55

6- واحدة من التالي ليست من وظائف مدير المشروع...

- أ- إعداد الموازنة الأولية.
- ب- إعداد الجدولة الأولية.
- ج- إختيار فريق العمل.
- د- توقيع عقد الإلتزام مع الزبون.

7- من خصائص مدير المشروع أنه...

- أ- متخصص ويملك معرفة عميقة بالوظيفة.
- ب- يستخدم الأسلوب التحليلي.
- ج- يستخدم أسلوب النظام.
- د- مباشر ولديه معرفة فنية عالية.

8- واحدة من التالي ليست من الخصائص الواجب توافرها في مدير المشروع...

- أ- القدرة والمهارة في الحصول على الموارد اللازمة للمشروع.
- ب- شخصية نرجسية وتحيز العمل الفردي.
- ج- التعامل مع المعوقات والعقبات.
- د- المهارة في إختيار فريق المشروع.

9- من الناحية الأخلاقية على مدير المشروع أن...

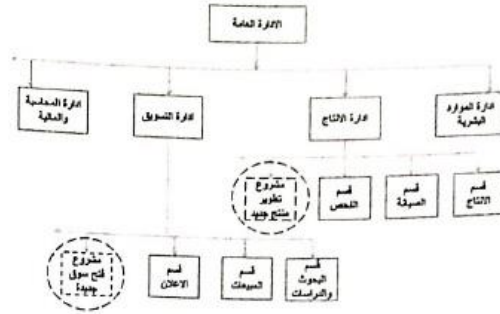
- أ- يبرم إتفاقيات مسبقة للحصول مناقصات.
- ب- يتعد عن الرشوة.
- ج- لا يساوم على سلامة العاملين في المشروع.
- د- لا يعتدى على موارد المشروع.

الإجابة ب و د كلهم صح

10- واحدة من التالي ليست من الصفات الواجب توافرها في فريق المشروع...

- أ- إمتلاك مهارات فنية.
- ب- السكن قرب المشروع.
- ج- توجه قوي للهدف.
- د- إحترام قوي للذات.

11- الشكل التالي يشرح...



- أ- المشروع كجزء من تنظيم الزبون.
 ب- المشروع كجزء مستقل.
 ج- المشروع كجزء من التنظيم الغير الوظيفي.
 د- المشروع كجزء من التنظيم الوظيفي. ■

12- نموذج فترة الإسترداد البسيطة هو أحد انواع النماذج...

- أ- الكمية.
 ب- النوعية.
 ج- الفكرية.
 د- الغير مطيقة.
غير موجود بالمحتوى ، ايس كلام صديق !!!

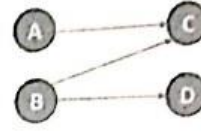
13- المصفوفة القوية هي...

- أ- أقرب الى مشروع الصرف.
 ب- أقرب الى المشروع الوظيفي.
 ج- المصفوفة المتوازنة.
 د- المصفوفة الضعيفة.
الجواب الصحيح غير موجود وهو المشروع المستقل

14- واحدة من التالي ليست من مزايا تنظيم المصفوفة...

- أ- المشروع هو نقطة التركيز.
 ب- غياب وحدة القيادة. ■
 ج- العاملين في المشروع يتم انتدابهم من وظائفهم للمشروع.
 د- وجود وحدة الهدف.

15- حسب الشكل التالي...



- أ- النشاط C لا يمكن ان يبدأ قبل ان ينتهي النشاط B، والنشاط B لا يمكن ان يبدأ قبل انتهاء النشاط A.
- النشاط C لا يمكن ان يبدأ قبل ان ينتهي النشاطان A و B، والنشاط D لا يمكن ان يبدأ قبل انتهاء النشاط B.
- ج- النشاط C لا يمكن ان يبدأ قبل ان ينتهي النشاطان B و D، والنشاط A لا يمكن ان يبدأ قبل انتهاء النشاط B.
- د- النشاط D لا يمكن ان يبدأ قبل ان ينتهي النشاطان A و B، والنشاط B لا يمكن ان يبدأ قبل انتهاء النشاط C.

16- عند اعداد الخطة المركبة للمشروع، المرحلة الاساسية الثالثة هي...

صيغة خاطئة والجواب موجود بالسؤال !!!

- أ- إعداد الخطة الابتدائية.
- ب- إعداد الخطة النهائية.
- ج- إعداد الخطة المركبة.
- د- عقد الاجتماع التأسيسي.

17- في عملية إعداد الخطة الابتدائية يتم...

- أ- تجزئة المشروع إلى برنامج.
- ب- تجزئة المشروع إلى مهمات.
- ج- تجزئة المشروع إلى حزم عمل.
- د- تجزئة المشروع إلى وحدات عمل.

18- واحدة من التالي ليست من عناصر خطة المشروع...

- أ- أهداف المشروع.
- ب- المنهج العام.
- ج- الأوجه التعاقدية.
- د- أوجه توزيع الأرباح.

19- واحدة من التالي ليست من منافع جدولة المشروع...

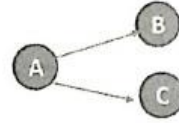
- أ- إطار منسق للتخطيط والتوجيه.
- ب- تبين حالة عدم تداخل أنشطة ووحدات العمل.
- ج- الوقت الذي يحتاج فيه المشروع إلى الخبرات.
- د- توفير خطوط إتصال أوضح.

AMG_55

- 20- في مرحلة جدولة الأنشطة يتم...
 تحديد الوقت اللازم لإنجاز كل نشاط.
 ب- التحقق فيما كان العمل تم تنفيذه.
 ج- تحليل أنشطة المشروع.
 د- تحديد الأنشطة اللازمة لإنجاز المشروع.

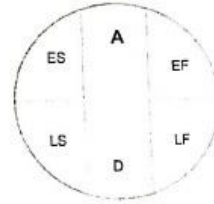
- 21- واحدة من التالي ليست من خصائص أنشطة المشروع...
 أ- التتابع.
 التشابه.
 ج- التعقيد.
 د- الترابط.

22- حسب الشكل التالي...



- النشاط B و C، لا يمكن البدء بهما الا بعد الانتهاء من النشاط A.
 ب- النشاط B و A، لا يمكن البدء بهما الا بعد الانتهاء من النشاط C.
 ج- النشاط A لا يمكن البدء به الا بعد الانتهاء من النشاط B و C.
 د- النشاط A لا يمكن البدء به الا بعد الانتهاء من النشاط C أو B.

23- في الشكل التالي LF هو...



- أ- النهاية المبكرة للنشاط.
 النهاية المتأخرة للنشاط.
 ج- البداية المتأخرة للنشاط.
 د- البداية المبكرة للنشاط.

AMG_55

24- واحدة من التالي ليست من الأوقات المحتملة لإنهاء النشاط...

- أ- الوقت المتفائل.
- ب- الوقت الضائع.
- ج- الوقت المتشائم.
- د- الوقت الأكثر احتمالاً.

25- ان عملية تسريع المشروع...

- أ- تبدأ على المسار الحرج.
- ب- تبدأ على المسار الغير الحرج.
- ج- تبدأ على خارج المسار الحرج.
- د- تبدأ بتقصير الانشطة الغير حرجة.

26- واحدة من التالي ليست من فوائد موازنة المشروع...

- أ- أداة تخطيط.
- ب- أداة تخصيص الموارد.
- ج- أداة رقابة.
- د- أداة تسويق.

27- تعتمد طريقة المخصصات التقديرية على...

- أ- تقدير المبالغ المالية لتنفيذ المشروع من قبل المستويات الادارية العليا.
- ب- تقدير المبالغ المالية حسب التجارب السابقة وبعض البيانات التاريخية.
- ج- تقدير المبالغ المالية لتنفيذ المشروع من قبل المستويات الادارية السفلى.
- د- تقدير المبالغ المالية لتنفيذ المشروع من قبل المستويات الادارية العليا والسفلى.

28- من العوامل التي تؤثر في حالة عدم التأكد في بيئة الأعمال...

- أ- الربحية.
- ب- الديناميكية.
- ج- وفرة الموارد.
- د- عدم تداخل المدخلات.

29- أهداف كل مشروع تتعلق بـ...

- أ- الوقت والتكلفة.
- ب- الوقت والموارد.
- ج- الوقت والتكلفة والمواسفات.
- د- المواسفات والزبائن.

30- يتميز المشروع بدورة حياة...

- أ- محدودة.
- ب- غير محدودة.
- ج- مفتوحة.
- د- مفتوحة نسبياً.

31- عند إعداد الموازنة التقديرية، كلما زاد التنوع كلما كانت الحاجة إلى...

- أ- طريقة الإعداد من الأسفل إلى الأعلى.
- ب- طريقة الإعداد من الأعلى إلى الأسفل.
- ج- طريقة الإعداد الأفقية.
- د- طريقة الإعداد الدائرية.

32- واحدة من التالي ليست من أسباب تمويل المشاريع الغير المربحة...

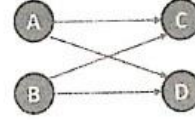
- أ- تطوير معرفة جديدة.
- ب- تحسين موقع الشركة.
- ج- زيادة الأرباح.
- د- ممارسة المسؤولية الاجتماعية.

33- يطلق مصطلح "صراع الحلفاء" على...

- أ- الصراع بين أعضاء فريق المشروع.
- ب- الصراع بين المجموعات داخل المشروع.
- ج- الصراع بين المشروع والجهات الخارجية.
- د- الصراع بين المشروع والموردين.

غير موجود بالمحتوى

34- حسب الشكل التالي...



- أ- النشاط C لا يمكن البدء به قبل ان تنتهي النشاطات A و B و D.
- ب- النشاط D لا يمكن البدء به قبل ان تنتهي النشاطات A و B و C.
- ج- النشاط C و D لا يمكن البدء بهما قبل ان ينتهي النشاطان A و B.
- د- النشاط A و D لا يمكن البدء بهما قبل ان ينتهي النشاطان B و C.

35- من مقاصد الرقابة على أهداف المشروع...

- أ- الرقابة على الموجودات المادية.
- ب- الرقابة على الوقت.
- ج- الرقابة على الموارد البشرية.
- د- الرقابة على الموارد المالية.

36- في نظام الضبط الدرجة الثاني...

- أ- تقوم حساسات بقياس المخرجات.
- ب- يتم التكيف التلقائي مع الظروف البيئية.
- ج- يتم معايرة النظام من الأساس عن طريق أجهزة إضافية.
- د- تقوم حساسات بقياس المدخلات.

37- الحدث هو...

- أ- عبارة عن سلسلة من الأنشطة المتتابعة.
- ب- لحظة البدء بنشاط.
- ج- نشاط يترتب على تأخيره تأخير المشروع.
- د- نشاط ليس له وجود.

38- واحدة من التالي ليست من مبادئ التفاوض...

- أ- إستبعاد المشاكل الشخصية.
- ب- إكتشاف أولي للخيارات التي تحقق منافع متبادلة.
- ج- إستخدام المعايير الموضوعية.
- د- التركيز على المواقع الوظيفية.

غير موجود بالمحتوى وأقرب جواب هو د

39- البيئة المؤكدة هي...

- أ- البيئة التي تكون فيها جميع البيانات المطلوبة متوفرة والنتائج معروفة.
- ب- البيئة التي تكون فيها جميع البيانات المطلوبة متوفرة و النتائج غير معروفة.
- ج- البيئة التي تكون فيها جميع البيانات المطلوبة غير متوفرة و النتائج معروفة.
- د- البيئة التي تكون فيها جميع البيانات المطلوبة غير متوفرة و النتائج غير معروفة.

40- في المعيار العقلاني يفترض متخذ القرار أن...

- أ- الظروف سيئة دائمًا.
- ب- الظروف سيئة في بعض الحالات.
- ج- الاحتمالات متساوية.
- د- الظروف كلها لصالحه.

AMG_55

41- واحدة من التالي ليست من شروط الواجب توافر في نظام رقابة متوازن...

- أ- نظام رقابة موجه لتصحيح الأخطاء .
 - ب- نظام رقابة لتوجيه العقوبات.
 - ج- ممارسة الرقابة بالحد الأدنى لتحقيق الأهداف.
 - د- إمكانية تطوير نظام الرقابة.
- أقرب إجابة هي ج والباقي غير موجود بالمحتوى**

42- احتمال ضعيف لتحقيق الأهداف التقنية يدخل ضمن العوامل...

- أ- التكنولوجيا لإنهاء المشروع .
- ب- الإقتصادية لإنهاء المشروع.
- ج- التسويقية لإنهاء المشروع.
- د- التنافسية لإنهاء المشروع.

43- معيار الواقعية هو المعيار...

- أ- المتشائم.
 - ب- المتفائل.
 - ج- الذي يكون توفيقي بين المتشائم والمتفائل.
 - د- الذي يركز فقط على الظروف السيئة.
- غير موجود بالمحتوى**

44- المرحلة الثانية من مراحل بناء فريق العمل...

- أ- تحديد مهام ومسؤوليات فريق العمل.
- ب- ظهور الحاجة الى تكوين فريق العمل.
- ج- اختيار اعضاء فريق العمل.
- د- تحديد قائد فريق العمل.

45- على مستوى محطات العمل يتم...

- أ- إحتساب الأوقات والتكاليف الخاصة بنقاط الانجاز .
- ب- يتم تحقيق أهداف المشروع.
- ج- وصف لتنظيم المشروع.
- د- وضع التوصيات بهدف تحسين الأداء.

46- المرحلة الثانية من المراحل الرئيسية للمشروع هي...

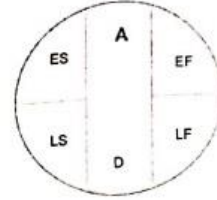
- أ- مرحلة التدقيق.
- ب- مرحلة التأسيس.
- ج- مرحلة التخطيط.
- د- مرحلة التنفيذ.

47- واحدة من التالي ليست ذات أهمية في إختيار المشروع ...

غير موجود بالمحتوى واقرب اجابة ج

- أ- تطابق المشروع مع رسالة المنظمة.
- ب- توفر الموارد اللازمة.
- ج- آراء العاملين في الإدارة الإشرافية.
- د- وجود جدوى من انجاز المشروع.

48- في الشكل التالي ES هو...



- أ- النهاية المبكرة للنشاط.
- ب- النهاية المتأخرة للنشاط.
- ج- البداية المتأخرة للنشاط.
- د- البداية المبكرة للنشاط.

وش بقرته, يامل البقرة اللي ترفس العدو !!!!!

49- المقصود بنموذج "البقرة المقدسة" هو...

- أ- ضرورة تنفيذ مشروع ما بغرض رفع تنافسية الزبون.
- ب- ان يقوم شخص مهم بإصدار أوامر بتنفيذ مشروع ما دون إخضاعه لمعايير.
- ج- ضرورة تنفيذ مشروع ما لضمان إستمرار العمل.
- د- ضرورة تنفيذ مشروع ما بغرض رفع تنافسية الشركة.

50- واحدة من التالي ليست من مزايا تكوين فرق العمل...

- أ- تعطي قيمة أعلى لمخرجات العمل التنظيمي.
- ب- تُقرب وجهات النظر بين الاعضاء.
- ج- تخلق جو من الإنتاج الفكري.
- د- تساهم في بناء التمييز.

AMG_55