

## الاختبار الفصلي

١. الإنتاج (Production) : هو عملية تحويل مختلف عناصر الإنتاج (الأرض، العمل، رأس المال، التنظيم) إلى سلع وخدمات يكون المستهلك على استعداد لدفع ثمن لها لقاء منافع متوقعة منها .

أ- صواب

ب- خطأ

٢. الطلب الفعال هو :

أ- الرغبة بالشراء

ب- المقدرة على الشراء

ت- الرغبة بالشراء المعززة بقدره شرائية

ث- ليس مما سبق

٣. من العوامل التي تؤدي إلي زيادة العرض :

أ- نقص الاعلانات

ب- نقص الضرائب

ت- زيادة الضرائب

٤. تتميز الرغبات الإنسانية بعدد من الخصائص من أهمها :

أ- الابداع و التنافس و التكرار و التجدد

ب- التعدد و التنافس و التكرار و التجدد

ت- التعدد و التنافس و التكرار و عدم القابلية للإشباع

ث- كل ما سبق صحيح

٥. تؤدي زيادة عدد منتجي الحليب في السوق في الظروف الطبيعية إلى :

أ- زيادة عرض الحليب المنتج و نقصانه في ذات الوقت

ب- لا تؤثر في عرض الحليب المنتج

ت- زيادة عرض الحليب المنتج

ث- نقصان عرض الحليب المنتج

٦. السلع المعمرة هي السلع التي تستنفذ قدرتها علي الإشباع بمجرد استعمالها مرة واحدة "

. مثل المواد الغذائية :

أ- صواب

ب- خطأ

٧. الندرة النسبية في الموارد الاقتصادية هي نسبية لكونها مرتبطة بعوامل كثيرة من

أهمها :

أ- التنظيم

## الاختبار الفصلي

- ب- النظام الاجتماعي  
ت- الحاجات و الرغبات و مواسم توفر الموارد  
ث- القدرة على الصناعة
٨. تأثير الضرائب على منحنى العرض يتمثل في انتقال منحنى العرض إلى اليمين .  
أ- صواب  
ب- خطأ
٩. السلع الضرورية هي تلك السلع التي تشبع رغبات الإنسان البيولوجية ، مثل الطعام و الشراب و الملابس و المسكن .  
أ- صواب  
ب- خطأ
١٠. أي نظام اقتصادي يتكون على جهة الحصر والتحديد من ثلاث عناصر هي :  
أدوات (عناصر) الإنتاج، علاقات الإنتاج، المذهب الاقتصادي .  
أ- صواب  
ب- خطأ
١١. توازن سوق السلعة هي الحالة التي تتساوي فيها الكمية المطلوبة مع الكمية المعروضة عند سعر محدد .  
أ- صواب  
ب- خطأ
١٢. يمكن تعريف تكلفة الفرصة البديلة بأنها التكلفة الخاصة بالحصول على قدر محدد من سلعة أو خدمة ما مقاسة بدلالة ما يجب التنازل عنه من السلع أو الخدمات الأخرى في مقابل الحصول على هذه السلعة أو الخدمة .  
أ- صواب  
ب- خطأ
١٣. من بين العوامل التي تحدد المرونة السعرية للطلب اهمية (ضرورة) السلعة بالنسبة للمستهلك وتوفر بدائل للسلعة .  
أ- صواب  
ب- خطأ
١٤. عند انخفاض سعر القهوة فإن الكمية المطلوبة من الشاي :  
أ- ترتفع ثم تنخفض  
ب- تنخفض  
ت- ترتفع

## الاختبار الفصلي

ث- لا تتأثر

١٥. أي من السلع الآتية تعتبر سلعة كمالية :

- أ- الطحين و الخبز
- ب- الملابس المستعملة
- ت- السيارات الفارهة
- ث- لا شيء مما سبق

١٦. السلع الضرورية هي تلك السلع التي تشبع رغبات الإنسان البيولوجية ، مثل الطعام و الشراب و الملابس و المسكن .

- أ- صواب
- ب- خطأ

١٧. المرحلة الأولى من مراحل الانتاج تعني :

- أ- تزايد الانتاج بصورة متسارعة
- ب- تناقص الانتاج بصورة متسارعة
- ت- تزايد الانتاج بصورة متناقصة
- ث- كل ما ذكر صحيح

١٨. تعريف العرض هو الرغبة المصحوبة بالمقدرة على الشراء عند أثمان مختلفة في فترة زمنية معينة .

- أ- صواب
- ب- خطأ

١٩. إذا أدى انخفاض سعر البرتقال بنسبة ٤٠ % إلى زيادة الكمية المطلوبة منه بنسبة ٢٠% فإن المرونة السعرية للطلب على البرتقال تساوي .

- أ- 5
- ب- 0.5
- ت- 5
- ث- -0.5

٢٠. تعرف تكلفة الفرصة البديلة بأنها التكلفة الخاصة بالحصول على قدر محدد من سلعة أو خدمة ما مقاسة بدلالة ما لا يجب التنازل عنه من السلع أو الخدمات الأخرى في مقابل الحصول على هذه السلعة أو الخدمة .

- أ- صواب
- ب- خطأ

## الاختبار الفصلي

٢١. التحليل الوظيفي يعتبر من طرق التحليل الاقتصادي .

- أ- صواب
- ب- خطأ

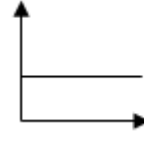
٢٢. عندما تكون المنفعة الحدية (MU) صفرية تصل المنفعة الكلية (TU) .

- أ- قيمة صغرى
- ب- قيمة سالبة
- ت- أعلى مستوياتها
- ث- أدنى مستوياتها

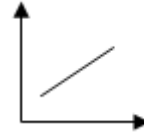
٢٣. الموارد البشرية تشمل عنصرا الأرض ورأس المال .

- أ- صواب
- ب- خطأ

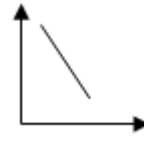
٢٤. يمكن تمثيل جدول الطلب بيانيا على شكل منحنى :



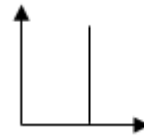
أ-



ب-



ت-



ث-

٢٥. تتمثل طبيعة المشكلة الاقتصادية في أن :

- أ- الموارد الاقتصادية غير محدودة و الرغبات الانسانية غير محدودة
- ب- الموارد الاقتصادية محدودة و الرغبات الانسانية محدودة

## الاختبار الفصلي

- ت- الموارد الاقتصادية محدودة و الرغبات الانسانية غير محدودة  
ث- الموارد الاقتصادية غير محدودة و الرغبات الانسانية محدودة

٢٦. من التغيرات التي تؤدي إلى زيادة الطلب زيادة أسعار السلع البديلة :  
أ- صواب  
ب- خطأ

٢٧. المنحني الذي يبين توليفات مختلفة من عناصر الإنتاج (K,L) تعطي جميعها نفس كمية الناتج هو :  
أ- منحني التكلفة  
ب- منحني الاستثمار  
ت- منحني الناتج المتساوي  
ث- منحني التكلفة المتساوية

٢٨. إن زيادة الطلب مع زيادة أكبر في العرض تؤدي إلى :  
أ- نقصان الكمية المطلوبة و المعروضة و نقصان الثمن  
ب- نقصان الكمية المطلوبة و المعروضة و زيادة الثمن  
ت- زيادة الكمية المطلوبة و المعروضة و نقصان الثمن  
ث- زيادة الكمية المطلوبة و المعروضة و زيادة الثمن

٢٩. يحدث فائض الطلب عندما تكون الكمية المطلوبة أكبر من الكمية المعروضة .  
أ- صواب  
ب- خطأ

٣٠. إذا كان سعر توازن السوق هو ٧ ريالاً لسلعة البرتقال ، فإذا تحدد سعر السوق عند المستوي ٥ ريالاً فإنه يحدث فائض عرض .  
أ- صواب  
ب- خطأ

٣١. العقبة الأساسية أمام التحليل البياني هو قدرته علي تصوير الحالات التي تزيد عدد المتغيرات فيها عن ثلاثة في أشكال بسيطة للغاية .  
أ- صواب  
ب- خطأ

٣٢. إن زيادة الطلب مع زيادة أكبر في العرض تؤدي إلى زيادة الكمية المطلوبة والمعرضة وزيادة الثمن .  
أ- صواب  
ب- خطأ

## الاختبار الفصلي

٣٣. إن كان الناتج الكلي لمصنع لإنتاج السيارات هو ٢٠٠ سيارة في اليوم و كان عدد العمال ٢٠ عاملاً فإن الناتج المتوسط يصبح ١٠٠ سيارة لكل عامل .

- أ- صواب
- ب- خطأ

٣٤. خاصية التكامل في الرغبات الانسانية تعني تتجدد الرغبات الإنسانية وتغيرها من فترة لأخرى مع نمو الإنسان وتطور ميوله وذوقه و عمره، وبإشباع حاجات معينة تتولد في النفس حاجات أخرى جديدة لم يكن يرغب فيها من قبل .

- أ- صواب
- ب- خطأ

٣٥. مرونة الطلب على السلع التي ينفق عليها المستهلك نسبة كبيرة من دخله مثل ايجار المنزل تكون مرتفعة .

- أ- صواب
- ب- خطأ

٣٦. من الجدول ادناه العلاقة بين السعر والكمية المعروضة هي علاقة :

السعر	الكمية المعروضة
9	16
8	14
6	10
4	6
2	2
1	0

- أ- سالبة
- ب- انحنائية
- ت- عكسية
- ث- طردية

٣٧. ندرة الموارد الاقتصادية هي ندرة :

- أ- إقليمية
- ب- مطلقة
- ت- نسبية
- ث- دولية

## الاختبار الفصلي

٣٨. إذا زاد العرض على سلعة مع ثبات الطلب فإن السعر التوازني لتلك السلعة يرتفع؟

- أ- صواب
- ب- خطأ

٣٩. إذا كانت المرونة الداخلية للسلعة (x) تساوي (- ١,٥) اي سالبة فان ذلك يعني ان السلعة (x) :

- أ- سلعة ضرورية
- ب- سلعة بديلة
- ت- سلعة كمالية
- ث- سلعة رديئة

٤٠. الموارد هي كل ما يستخدم في إنتاج السلع والخدمات، وتقسم الموارد إلى :

- أ- موارد بشرية وموارد مادية
- ب- طبيعية وإنسانية
- ت- كمالية وضرورية
- ث- فانية ومعمرة

٤١. إحدى توليفات السلع التالية تعتبر بديلة :

- أ- الدجاج – البترول
- ب- بنزين – سيارة
- ت- التفاح – البرتقال
- ث- السفر بالطائرة – تناول وجبة الغداء

٤٢. الانتقال من نقطة لأخرى على نفس منحنى الطلب بسبب التغير في سعر السلعة يسمى التغير في الطلب (زيادة في الطلب) :

- أ- صواب
- ب- خطأ

٤٣. ارتفاع أسعار البنزين يؤدي لزيادة الطلب على السيارات؟

- أ- صواب
- ب- خطأ

٤٤. ارتفاع سعر لحوم الأبقار يؤدي الى :

- أ- انتقال منحنى الطلب على الدجاج نحو اليمين

## الاختبار الفصلي

- ب- انتقال منحنى الطلب على الدجاج نحو اليسار
- ت- لا يحدث تغيير في الطلب على الدجاج
- ث- لا شيء مما ذكر

٤٥. من الأسباب التي تؤدي الى انتقال منحنى العرض الى اليسار ؟

- أ- زيادة عدد المنتجين
- ب- ارتفاع أسعار مستلزمات الإنتاج
- ت- انخفاض عدد المنتجين
- ث- ب+ت

٤٦. فيما يلي جدولاً يبين العلاقة بين السعر و الكمية أجب عن السؤال الذي يليه

السعر	الكمية المعروضة
9	16
8	14
6	10
4	6
2	2
1	0

العلاقة بين السعر و الكمية هي علاقة ؟

- أ- سالبة
- ب- انحنائية
- ت- عكسية
- ث- طردية

٤٧. انخفاض سعر لحوم الأبقار يؤدي إلى :

- أ- انتقال منحنى الطلب على الدجاج نحو اليمين
- ب- انتقال منحنى الطلب على الدجاج نحو اليسار
- ت- لا يحدث تغيير في الطلب على الدجاج
- ث- لا شيء مما ذكر.

٤٨. السلعة المكملة هي السلعة :

- أ- يزيد الطلب عليها مع زيادة اسعار السلع الأخرى
- ب- يقل الطلب عليها مع زيادة أسعار السلع الأخرى
- ت- يزيد الطلب عليها مع زيادة الدخل
- ث- يقل الطلب عليها مع زيادة اسعار السلع الأخرى

٤٩. إذا أدى ارتفاع سعر المانجو بنسبة ٥٠ % إلى انخفاض الكمية المطلوبة منه

بنسبة ٥٠% فإن المرونة السعرية للطلب على المانجو تساوي :



## الاختبار الفصلي

- أ- ١
- ب- ١
- ت- ٠
- ث- ٠,١

٥٠. تعريف العرض هو الرغبة المصحوبة بالمقدرة على الشراء عند أثمان مختلفة في فترة زمنية معينة :

- أ- صواب
- ب- خطأ

٥١. يحدث فائض الطلب عندما تكون الكمية المطلوبة أكبر من المعروضة :

- أ- صواب
- ب- خطأ

٥٢. إذا أدى انخفاض سعر البرتقال بنسبة ٦٠ % إلى زيادة الكمية المطلوبة منه بنسبة ٣٠ % فإن المرونة السعرية للطلب على البرتقال تساوي :

- أ- 0.6
- ب- 0.5
- ت- -0.5
- ث- 5

٥٣. السلع المعمرة هي السلع التي تستنفذ قدرتها على الإشباع بمجرد استعمالها مرة واحدة ” . مثل المواد الغذائية: البرتقال التفاح :

- أ- صواب
- ب- خطأ

٥٤. تأثير الضرائب على منحنى العرض يتمثل في انتقال منحنى العرض إلى اليمين :

- أ- صواب
- ب- خطأ

٥٥. يعرف الأجل القصير بأنه المدى الزمني الذي لا يسمح للمنشأة بتغيير كل مدخلاتها وبذلك يكون أحد عناصر الانتاج ( على الأقل ) ثابتاً :

- أ- صواب
- ب- خطأ

## الاختبار الفصلي

من الجدول المبين أدناه قاتمه يمكننا انتاج 4 وحدات من الحليب و 12 وحدة من المصانع جدول :إمكانيات الإنتاج البديلة للسلع الاستهلاكية والإنتاجية بالمليون وحدة		
الخيارات	وحدات من السلع الاستهلاكية (مثل الحليب)	وحدات من السلع الإنتاجية (مثل المصانع)
a	0	10
b	1	9
c	2	7
d	3	4
e	4	0

٥٦.

- أ- صواب  
ب- خطأ

٥٧. إذا علمت أن سلعة ما كان سعر الكيلو منها ١٠ ريالات والكمية المطلوبة منها ١٠٠ كغم و عندما ارتفع سعرها إلى ١٢ ريال انخفضت الكمية المطلوبة إلى ٩٥ كغم فإن مرونة الطلب السعرية عليها تكون :

- أ- 0.25 و الطلب غير مرن  
ب- 1.5 و الطلب مرن  
ت- -0.25 و الطلب غير مرن  
ث- -0.25 و الطلب عديم المرونة

٥٨. عندما نقول تغير الطلب علي الارز، فإننا نعني بذلك التحرك علي نفس منحنى الطلب علي الأرز :

- أ- صواب  
ب- خطأ

٥٩. تتمثل طبيعة المشكلة الاقتصادية في أن :

- أ- الموارد الاقتصادية غير محدودة و الرغبات الإنسانية غير محدودة  
ب- الموارد الاقتصادية محدودة و الرغبات الإنسانية محدودة  
ت- الموارد الاقتصادية محدودة و الرغبات الإنسانية غير محدودة  
ث- الموارد الاقتصادية غير محدودة و الرغبات الإنسانية محدودة

٦٠. عندما يقرر الاقتصاد إنتاج القمح بدلاً عن الدواجن، فإنه يجيب على سؤال كيف ننتج :

- أ- صواب  
ب- خطأ

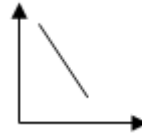
## الاختبار الفصلي

٦١. تكلفة الفرصة البديلة لأي نشاط اقتصادي أو اختيار هي :
- أ- تكلفة الوقت الذي بذل
  - ب- التكلفة المالية فقط
  - ت- البديل التي تمت التضحية به
  - ث- لا شيء مما سبق
٦٢. إن زيادة الطلب مع زيادة أكبر في العرض تؤدي إلى :
- أ- نقصان الكمية المطلوبة و المعروضة و نقصان الثمن
  - ب- نقصان الكمية المطلوبة و المعروضة و زيادة الثمن
  - ت- زيادة الكمية المطلوبة و المعروضة و نقصان الثمن
  - ث- زيادة الكمية المطلوبة و المعروضة و زيادة الثمن
٦٣. التحليل الوظيفي يعتبر من طرق التحليل الاقتصادي :
- أ- صواب
  - ب- خطأ
٦٤. ينشأ التغير في الكمية المعروضة نتيجة للتغير في أسعار السلع الأخرى ،  
ويصور بيانياً بانتقال منحنى العرض إلى اليمين :
- أ- صواب
  - ب- خطأ
٦٥. إذا أدت زيادة سعر اللحوم من ١٥ ريال للكيلو إلى ٢٠ ريال للكيلو إلى نقصان الكمية المطلوبة من ٢٥ طن إلى ١٠ أطنان في مدينة ما ، فإن مرونة الطلب السعرية بين هاتين النقطتين تكون ( - ٢ ) :
- أ- صواب
  - ب- خطأ
٦٦. من العوامل التي تؤدي إلى زيادة العرض نقص الضرائب :
- أ- صواب
  - ب- خطأ

## الاختبار الفصلي

### حل الاختبار الفصلي

١. صواب
٢. الرغبة بالشراء المعززة بقدرة شرائية
٣. نقض الضرائب
٤. التعدد و التنافس و التكرار و التجدد
٥. زيادة عرض الحليب المنتج
٦. خطأ
٧. الحاجات و الرغبات و مواسم توفر الموارد
٨. خطأ
٩. صواب
١٠. صواب
١١. صواب
١٢. صواب
١٣. صواب
١٤. تنخفض
١٥. السيارات الفارهة
١٦. صواب
١٧. تزايد الانتاج بصورة متسارعة
١٨. خطأ
١٩. -0.5
٢٠. خطأ
٢١. خطأ
٢٢. أعلى مستوياتها
٢٣. خطأ



- ٢٤.
٢٥. الموارد الاقتصادية المحدودة و الرغبات الإنسانية غير محدودة
٢٦. صواب
٢٧. منحنى الناتج المتساوي
٢٨. نقصان الكمية المطلوبة و المعروضة و زيادة الثمن
٢٩. صواب
٣٠. خطأ
٣١. خطأ
٣٢. صواب
٣٣. خطأ

## الاختبار الفصلي

خطأ	. ٣٤
صواب	. ٣٥
طردية	. ٣٦
نسبية	. ٣٧
خطأ	. ٣٨
سلعة رديئة	. ٣٩
موارد بشرية و موارد مادية	. ٤٠
التفاح - البرتقال	. ٤١
خطأ	. ٤٢
خطأ	. ٤٣
انتقال منحنى الطلب على الدجاج نحو اليمين	. ٤٤
انخفاض عدد المنتجين + ارتفاع أسعار مستلزمات الإنتاج	. ٤٥
طردية	. ٤٦
انتقال منحنى الطلب على الدجاج نحو اليمين	. ٤٧
يقبل الطلب عليها مع زيادة أسعار السلع الأخرى	. ٤٨
١-	. ٤٩
خطأ	. ٥٠
صواب	. ٥١
-0.5	. ٥٢
خطأ	. ٥٣
خطأ	. ٥٤
صواب	. ٥٥
خطأ	. ٥٦
-0.25 و الطلب غير مرن	. ٥٧
خطأ	. ٥٨
الموارد الاقتصادية محدودة و الرغبات الإنسانية غير محدودة	. ٥٩
خطأ	. ٦٠
البديل الذي تمت التضحية به	. ٦١
زيادة الكمية المطلوبة و المعروضة و زيادة السعر	. ٦٢
خطأ	. ٦٣
خطأ	. ٦٤
خطأ	. ٦٥
صواب	. ٦٦