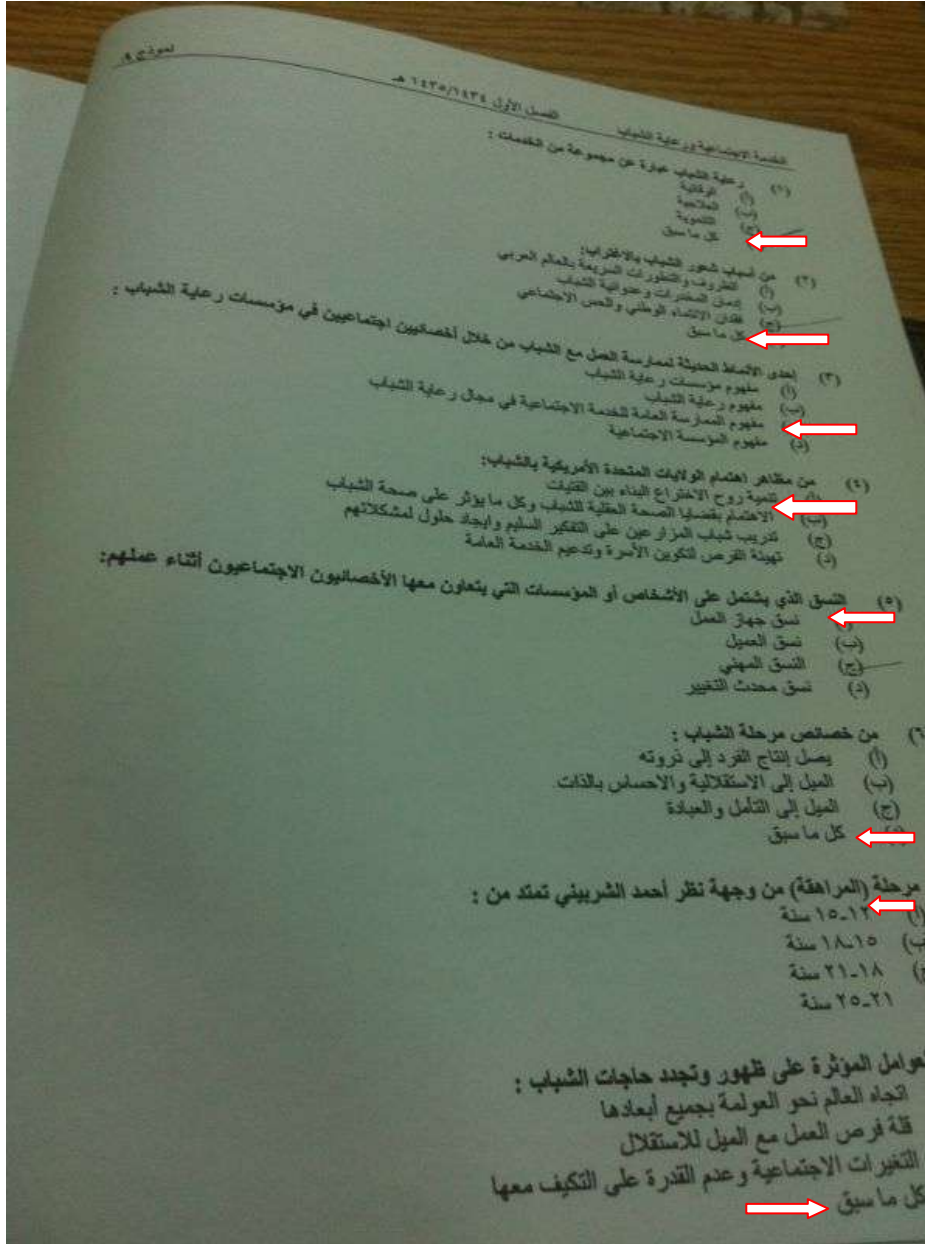
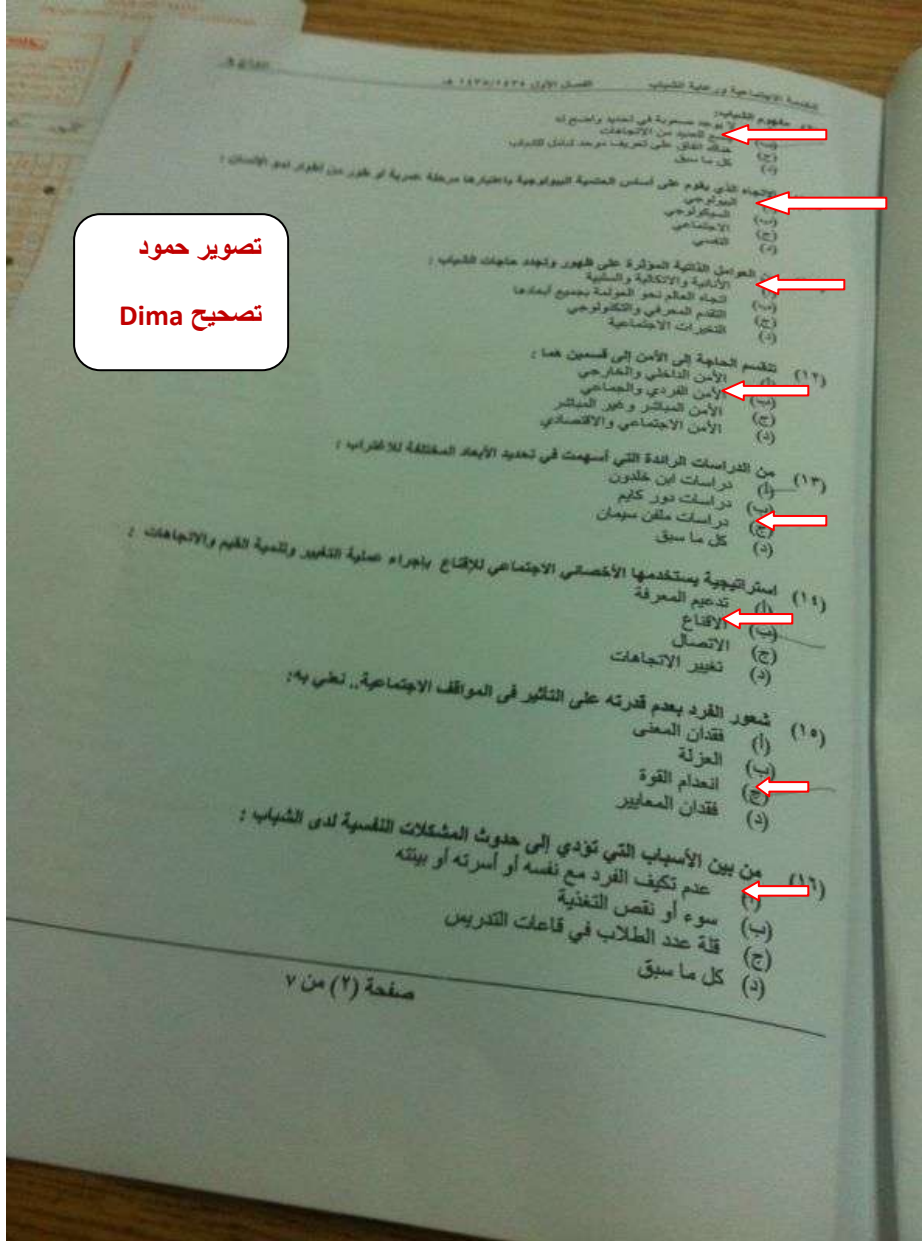


حل اسئلة الخدمة الاجتماعية ورعاية الشباب الفصل الاول لعام ١٤٣٥



حل اسئلة الخدمة الاجتماعية ورعاية الشباب الفصل الاول لعام ١٤٣٥



تصوير حمود  
تصحيح Dima

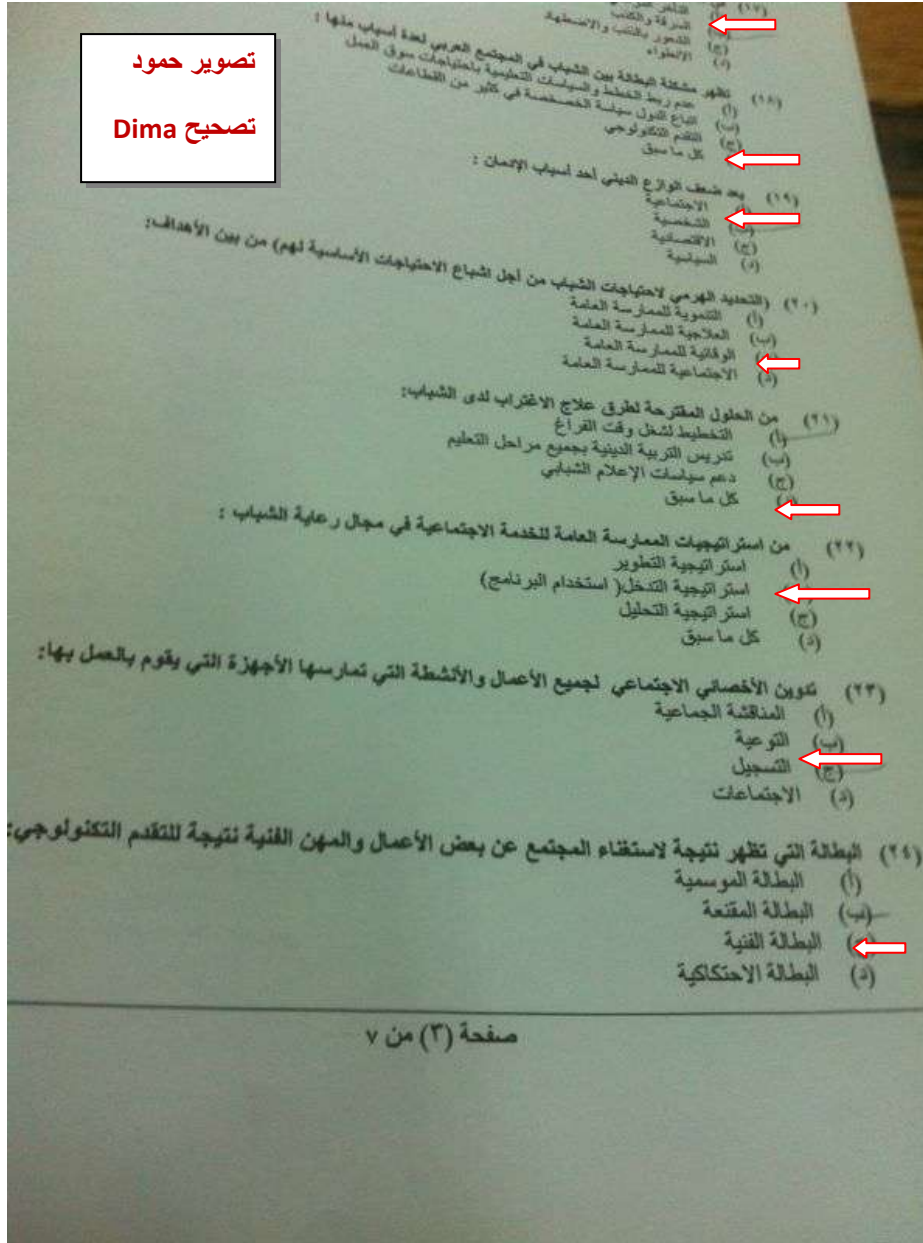
الخدمة الاجتماعية ورعاية الشباب  
الفصل الأول ١٤٣٥ هـ  
١٠٠٠  
١٠٠٠

- ١٠) مفهوم الشباب :  
(أ) هو مجموعة من الأفراد الذين تتراوح أعمارهم بين ١٥ و ٢٥ سنة  
(ب) هو مجموعة من الأفراد الذين تتراوح أعمارهم بين ١٥ و ٢٥ سنة  
(ج) هو مجموعة من الأفراد الذين تتراوح أعمارهم بين ١٥ و ٢٥ سنة  
(د) كل ما سبق
- ١١) العامل الذي يقوم على أساس المتصورة البيولوجية واختيارها من مرحلة جنسية أو طور من تطور نمو الإنسان :  
(أ) البيولوجي  
(ب) النفسي  
(ج) الاجتماعي  
(د) الثقافي
- ١٢) العوامل الثلاثة المؤثرة على ظهور وتعدد حاجات الشباب :  
(أ) الأهمية والانتكالية والشخصية  
(ب) اتجاه العالم نحو العولمة بتدريج أمتها  
(ج) التقدم المعرفي والتكنولوجي  
(د) التغيرات الاجتماعية
- ١٣) تقسم الحاجة إلى الأمن إلى قسمين هما :  
(أ) الأمن الداخلي والخارجي  
(ب) الأمن الفردي والجماعي  
(ج) الأمن المباشر وغير المباشر  
(د) الأمن الاجتماعي والاقتصادي
- ١٤) من الدراسات الرائدة التي أسهمت في تحديد الأبعاد المختلفة للاختلاف :  
(أ) دراسات ابن خلدون  
(ب) دراسات دور كايم  
(ج) دراسات ملفن سيمان  
(د) كل ما سبق
- ١٥) استراتيجية يستخدمها الأخصائي الاجتماعي للإقناع بإجراء عملية التغيير والتنمية القيم والاتجاهات :  
(أ) تدعيم المعرفة  
(ب) الإقناع  
(ج) الاتصال  
(د) تغيير الاتجاهات
- ١٦) شعور الفرد بعدم قدرته على التأثير في المواقف الاجتماعية، تعني به:  
(أ) فقدان المعنى  
(ب) العزلة  
(ج) انعدام القوة  
(د) فقدان المعايير
- ١٧) من بين الأسباب التي تؤدي إلى حدوث المشكلات النفسية لدى الشباب :  
(أ) عدم تكيف الفرد مع نفسه أو أسرته أو بيئته  
(ب) سوء أو نقص التغذية  
(ج) قلة عدد الطلاب في قاعات التدريس  
(د) كل ما سبق

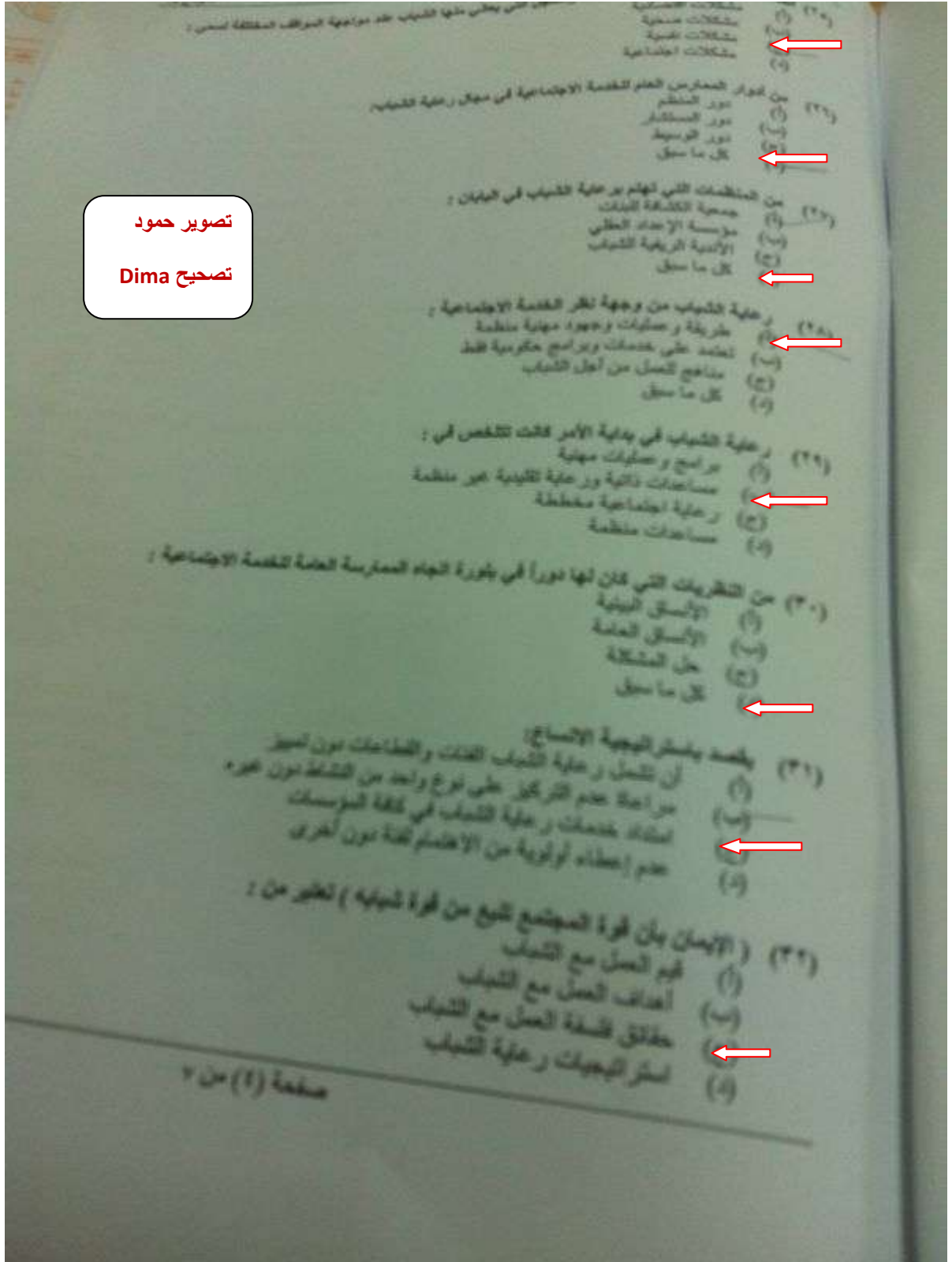
حل اسئلة الخدمة الاجتماعية ورعاية الشباب الفصل الاول لعام ١٤٣٥

تصوير حمود

تصحيح Dima

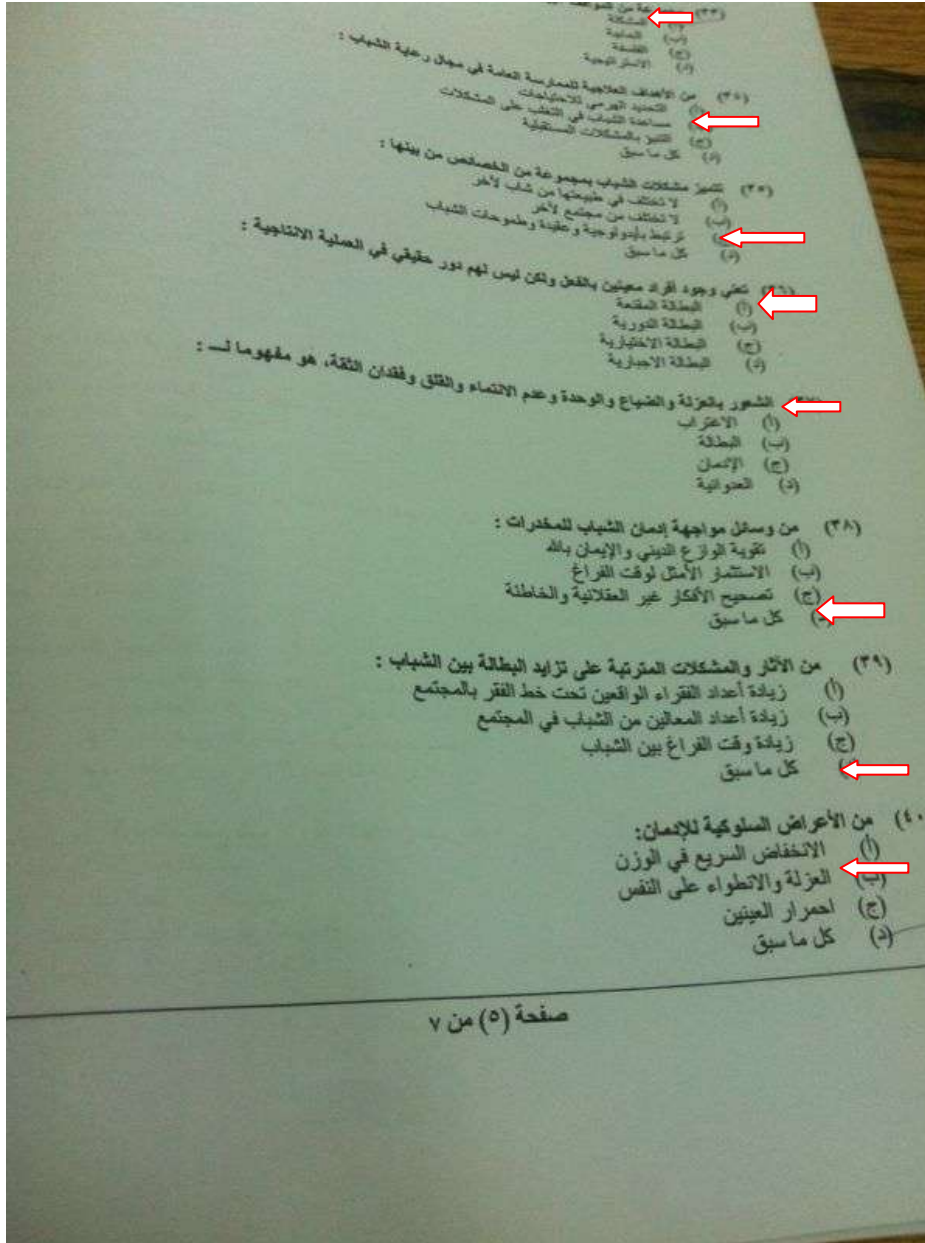


حل اسئلة الخدمة الاجتماعية ورعاية الشباب الفصل الاول لعام ١٤٣٥



تصوير حمود  
تصحیح Dima

حل اسئلة الخدمة الاجتماعية ورعاية الشباب الفصل الاول لعام ١٤٣٥



(٤١) من المفاهيم التي تصبها رعاية الشباب للشباب:  
(أ) تربية شباب اريية اجتماعية  
(ب) القدرة على القيادة وتحمل المسؤولية  
(ج) احترام النظم العلمية والتقاليد  
(د) كل ما سبق

(٤٢) موقف تطبيقي يتيح للأعضاء الفرصة للتعبير عن افكارهم ومبادئهم:  
(أ) التوعية  
(ب) المقابلة  
(ج) التسجيل  
(د) المناقشة الجماعية

(٤٣) يشير الاتجاه السيكولوجي لمفهوم الشباب الي:  
(أ) اعتبارها مرحلة صرية او طور من أطوار نمو الإنسان  
(ب) حلة صرية تصنع للنمو بيولوجي من جهة وثقافة المجتمع من جهة أخرى  
(ج) مجموعة من السمات والخصائص إذا توافرت في فئة من السكان كانت هذه الفئة بداية  
للمرحلة التي يمر بها الإنسان بنمو نفسي ونفسي وبدني وعقلي  
(د) المرحلة التي يمر بها الإنسان بنمو نفسي ونفسي وبدني وعقلي

(٤٤) المنظمة التي تلعب دوراً ايجابياً في تدعيم الشباب النفسي ونشر الوعي بالظواهر من قضايا الشباب:  
(أ) منظمة الصحة العالمية  
(ب) اليونسكو  
(ج) منظمة العمل الدولية  
(د) الفارو

(٤٥) يقصد بالحاجة الي الحرية القضائية:  
(أ) الحق في العمل وممارسة المهنة  
(ب) حق التفاوض أمام العدالة  
(ج) الحق في اختيار المهنة  
(د) الحق في السفر

(٤٦) من مظاهر رعاية الشباب في المجتمع السعودي:  
(أ) انشاء وزارة الشباب والمساعات الشعبية  
(ب) انشاء المجلس القومي للشباب والرياضة  
(ج) اهتمام الرئاسة العامة لرعاية الشباب بتنفيذ برامج تستهدف الشباب  
(د) كل ما سبق

(٤٧) تشمل الحاجة الي الهوية على:  
(أ) الحاجات الفردية كالحاجة الي الابداع  
(ب) الحاجات الجماعية كالحاجة الي العطف  
(ج) الحاجات المجتمعية كالحاجة الي الاستشارة  
(د) كل ما سبق

(٤٨) من المنظمات التابعة للأمم المتحدة وتقدم خدماتها للشباب:  
(أ) اليونسكو  
(ب) منظمة الصحة العالمية  
(ج) منظمة العمل الدولية  
(د) كل ما سبق

