



المملكة العربية السعودية  
وزارة التعليم العالي  
جامعة الملك فيصل  
عمادة التعلم الإلكتروني والتعليم عن بعد  
كلية إدارة أعمال

### الاختبار النهائي

الفصل الدراسي الثاني / العام الجامعي ١٤٣٤/١٤٣٥ هـ

ساعتان				زمن الاختبار :
إدارة المشاريع				أسم المقرر :
٤٧٠١٦ (طلاب)				رقم الـ CRN :
د. ندير عليان				أسم أستاذ المقرر :
العائلة	الجد	الأب	الأول	اسم الطالب :
				الرقم الجامعي :
				اسم مركز الاختبار :
			رمز مركز الاختبار	

رمز النموذج

C

### فضلاً تأكد من الآتي :

١. استخدام القلم الرصاص HB2 فقط أثناء الإجابة.
  ٢. كتابة اسمك رباعياً ورقمك الجامعي علي ورقة الأسئلة وكذلك تظليل الدوائر المقابلة لكل رقم في الخانة المخصصة لذلك تظليلاً كاملاً في ورقة الإجابة الإلكترونية.
  ٣. التأكد من مطابقة رمز نموذج ورقة الأسئلة مع رمز نموذج ورقة الإجابة الإلكترونية.
  ٤. الإجابة تكون فقط علي ورقة الإجابة الإلكترونية حيث هي التي سيتم تصحيحها.
  ٥. عند الانتهاء من الإجابة يجب تسليم ورقة الإجابة الإلكترونية وورقة الأسئلة إلي الملاحظ.
  ٦. التأكد من أن عدد صفحات أسئلة الاختبار هو ١٠ صفحات (بدون صفحة الغلاف الخارجي) وأن عدد أسئلة الاختبار هو ٥٠ سؤال.
- أقر أنا الموقع أدناه بأنني قد قرأت كافة التعليمات التي وردت بأعلاه وأتحمل المسؤولية كاملة تبعاً لذلك.
- توقيع الطالب .....

ملاحظة: في حالة الحاجة إلى مسودة يمكن استخدام الفراغات الموجودة بورقة الأسئلة.

## 1- الشكل التالي...

اسم النشاط	زمن النشاط (ساعات)	الاسابيع
أ	10	20
ب	8	18
ج	6	16
د	4	14

- أ- يساعد في وضع البرمجة الشبكية .  
 ب- يساعد في رسم خريطة جانت.  
 ج- يساعد في رسم المسار الحرج.  
 د- يساعد في رسم المسار الغير الحرج.

## 2- جمع البيانات عن المشروع هي المرحلة...

غير متأكد

- أ- الثانية من مراحل اختيار المشروع.  
 ب- الاولى من مراحل اختيار المشروع.  
 ج- الرابعة من مراحل اختيار المشروع.  
 د- الثالثة من مراحل اختيار المشروع.

## 3- يمكن تعريف التخطيط للمشروع على أنه...

- أ- توزيع المسؤوليات و الصلاحيات.  
 ب- تحديد الأهداف والموارد الضرورية لتحقيقه.  
 ج- تحديد الأهداف.  
 د- اختيار أعضاء الفريق.

## 4- مرحلة الإغلاق هي إحدى مراحل إدارة المشروع والمقصود بها...

غير متأكد

- أ- إعداد الخطة.  
 ب- إعداد الجدولة.  
 ج- تدقيق على المشروع بهدف التأكد من ان المواصفات مطابقة للشروط.  
 د- إعداد الخطة والجدولة.

## 5- الاجتماع التأسيسي للمشروع تعقده...

- أ- الإدارة العليا مع المدراء الموظفين.  
 ب- الإدارة العليا مع المدراء الموظفين ومدير المشروع.  
 ج- الإدارة العليا مع الموردين..  
 د- الإدارة العليا مع الزبائن.

- 6- واحدة من التالي ليست من وظائف مدير المشروع...
- إعداد الموازنة الأولية.
  - إعداد الجدولة الأولية
  - إختيار فريق العمل.
  - توقيع عقد الإلتزام مع الزبون.

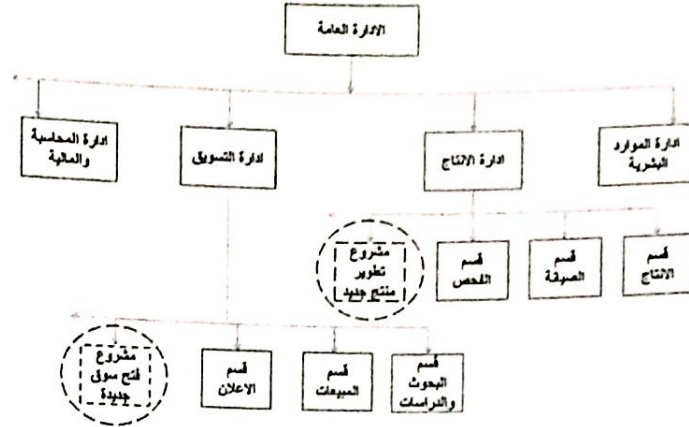
- 7- من خصائص مدير المشروع أنه...
- متخصص ويملك معرفة عميقة بالوظيفة.
  - يستخدم الأسلوب التحليلي.
  - يستخدم أسلوب النظام.
  - مباشر ولديه معرفة فنية عالية.

- 8- واحدة من التالي ليست من الخصائص الواجب توافرها في مدير المشروع...
- القدرة والمهارة في الحصول على الموارد اللازمة للمشروع.
  - شخصية نرجسية وتحبذ العمل الفردي.
  - التعامل مع المعوقات والعقبات.
  - المهارة في إختيار فريق المشروع.

- 9- من الناحية الأخلاقية على مدير المشروع أن...
- يبرم إتفاقيات مسبقة للحصول مناقصات.
  - يبتعد عن الرشوة.
  - لا يساوم على سلامة العاملين في المشروع.
  - لا يعتدى على موارد المشروع.

- 10- واحدة من التالي ليست من الصفات الواجب توافرها في فريق المشروع...
- إمتلاك مهارات فنية.
  - السكن قرب المشروع.
  - توجه قوي للهدف.
  - إحترام قوي للذات.

## 11- الشكل التالي يشرح...



- أ- المشروع كجزء من تنظيم الزبون.
- ب- المشروع كجزء مستقل.
- ج- المشروع كجزء من التنظيم الغير الوظيفي.
- د- المشروع كجزء من التنظيم الوظيفي.

## 12- نموذج فترة الإسترداد البسيطة هو أحد انواع النماذج...

- أ- الكمية.
- ب- النوعية. **غير متأكد**
- ج- الفكرية.
- د- الغير مطبقة.

ولا اجابه صحيحه, لان الحل الصحيح  
هي (اقرب الى المشروع المستقل)



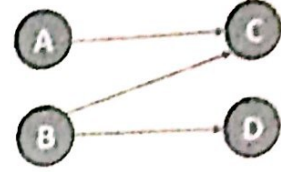
## 13- المصفوفة القوية هي...

- أ- أقرب الى مشروع الصرف.
- ب- أقرب الى المشروع الوظيفي.
- ج- المصفوفة المتوازنة.
- د- المصفوفة الضعيفة.

## 14- واحدة من التالي ليست من مزايا تنظيم المصفوفة...

- أ- المشروع هو نقطة التركيز.
- ب- غياب وحدة القيادة.
- ج- العاملين في المشروع يتم انتدابهم من وظائفهم للمشروع.
- د- وجود وحدة الهدف.

15- حسب الشكل التالي...



- أ- النشاط C لا يمكن ان يبدأ قبل ان ينتهي النشاط B، والنشاط B لا يمكن ان يبدأ قبل انتهاء النشاط A.
- ب- النشاط C لا يمكن ان يبدأ قبل ان ينتهي النشاطان A و B، والنشاط D لا يمكن ان يبدأ قبل انتهاء النشاط B.
- ج- النشاط C لا يمكن ان يبدأ قبل ان ينتهي النشاطان B و D، والنشاط A لا يمكن ان يبدأ قبل انتهاء النشاط B.
- د- النشاط D لا يمكن ان يبدأ قبل ان ينتهي النشاطان A و B، والنشاط B لا يمكن ان يبدأ قبل انتهاء النشاط C.

16- عند اعداد الخطة المركبة للمشروع، المرحلة الاساسية الثالثة هي...

- أ- إعداد الخطة الابتدائية.
- ب- إعداد الخطة النهائية.
- ج- إعداد الخطة المركبة.
- د- عقد الاجتماع التأسيسي.

17- في عملية إعداد الخطة الابتدائية يتم...

- أ- تجزئة المشروع إلى برنامج.
- ب- تجزئة المشروع إلى مهمات.
- ج- تجزئة المشروع إلى حزم عمل.
- د- تجزئة المشروع إلى وحدات عمل.

18- واحدة من التالي ليست من عناصر خطة المشروع...

- أ- أهداف المشروع.
- ب- المنهج العام.
- ج- الأوجه التعاقدية.
- د- أوجه توزيع الأرباح.

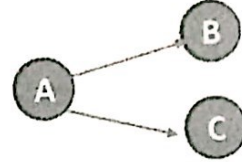
19- واحدة من التالي ليست من منافع جدولة المشروع...

- أ- إطار منسق للتخطيط والتوجيه.
- ب- تبين حالة عدم تداخل أنشطة ووحدات العمل.
- ج- الوقت الذي يحتاج فيه المشروع إلى الخبرات.
- د- توفير خطوط إتصال أوضح.

- 20- في مرحلة جدولة الأنشطة يتم...  
 أ- تحديد الوقت اللازم لإنجاز كل نشاط.  
 ب- التحقق فيما كان العمل تم تنفيذه.  
 ج- تحليل أنشطة المشروع.  
 د- تحديد الأنشطة اللازمة لإنجاز المشروع.

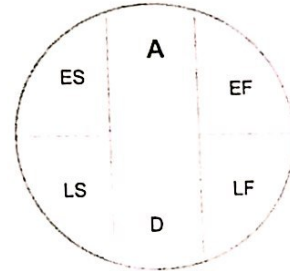
- 21- واحدة من التالي ليست من خصائص أنشطة المشروع...  
 أ- التتابع.  
 ب- التشابه.  
 ج- التعقيد.  
 د- الترابط.

22- حسب الشكل التالي...



- أ- النشاط B و C، لا يمكن البدء بهما إلا بعد الانتهاء من النشاط A.  
 ب- النشاط B و A، لا يمكن البدء بهما إلا بعد الانتهاء من النشاط C.  
 ج- النشاط A لا يمكن البدء به إلا بعد الانتهاء من النشاط B و C.  
 د- النشاط A لا يمكن البدء به إلا بعد الانتهاء من النشاط C أو B.

23- في الشكل التالي LF هو...



- أ- النهاية المبكرة للنشاط.  
 ب- النهاية المتأخرة للنشاط.  
 ج- البداية المتأخرة للنشاط.  
 د- البداية المبكرة للنشاط.

24- واحدة من التالي ليست من الأوقات المحتملة لإنهاء النشاط...

- أ- الوقت المتفائل.
- ب- الوقت الضامن.
- ج- الوقت المتشائم.
- د- الوقت الأكثر احتمالا.

25- ان عملية تسريع المشروع...

- أ- تبدأ على المسار الحرج.
- ب- تبدأ على المسار الغير الحرج.
- ج- تبدأ على خارج المسار الحرج.
- د- تبدأ بتقصير الانشطة الغير حرجة.

26- واحدة من التالي ليست من فوائد موازنة المشروع...

- أ- أداة تخطيط.
- ب- أداة تخصيص الموارد.
- ج- أداة رقابة.
- د- أداة تسويق.

27- تعتمد طريقة المخصصات التقديرية على...

- أ- تقدير المبالغ المالية لتنفيذ المشروع من قبل المستويات الادارية العليا.
- ب- تقدير المبالغ المالية حسب التجارب السابقة وبعض البيانات التاريخية.
- ج- تقدير المبالغ المالية لتنفيذ المشروع من قبل المستويات الادارية السفلى.
- د- تقدير المبالغ المالية لتنفيذ المشروع من قبل المستويات الادارية العليا والسفلى.

28- من العوامل التي تؤثر في حالة عدم التأكد في بيئة الأعمال...

- أ- الربحية.
- ب- الديناميكية.
- ج- وفرة الموارد.
- د- عدم تداخل المدخلات.

29- أهداف كل مشروع تتعلق بـ...

- أ- الوقت والتكلفة.
- ب- الوقت والموارد.
- ج- الوقت والتكلفة والمواصفات.
- د- المواصفات والزبائن.

30- يتميز المشروع بدورة حياة...

- أ- محدودة.
- ب- غير محدودة.
- ج- مفتوحة.
- د- مفتوحة نسبياً.

31- عند إعداد الموازنة التقديرية، كلما زاد التنوع كلما كانت الحاجة الى...

- أ- طريقة الإعداد من الأسفل الى الأعلى.
- ب- طريقة الإعداد من الأعلى الى الأسفل.
- ج- طريقة الإعداد الأفقية.
- د- طريقة الإعداد الدائرية.

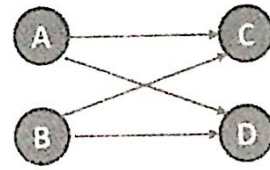
32- واحدة من التالي ليست من أسباب تمويل المشاريع الغير المربحة...

- أ- تطوير معرفة جديدة.
- ب- تحسين موقع الشركة.
- ج- زيادة الارباح
- د- ممارسة المسؤولية الاجتماعية.

33- يطلق مصطلح "صراع الحلفاء" على...

- أ- الصراع بين أعضاء فريق المشروع.
- ب- الصراع بين المجموعات داخل المشروع. غير متأكد
- ج- الصراع بين المشروع والجهات الخارجية.
- د- الصراع بين المشروع والموردين.

34- حسب الشكل التالي...



- أ- النشاط C لا يمكن البدء به قبل ان تنتهي النشاطات A و B و D.
- ب- النشاط D لا يمكن البدء به قبل ان تنتهي النشاطات A و B و C.
- ج- النشاط C و D لا يمكن البدء بهما قبل ان ينتهي النشاطان A و B.
- د- النشاط A و D لا يمكن البدء بهما قبل ان ينتهي النشاطان C و B.



35- من مقاصد الرقابة على أهداف المشروع...

- أ- الرقابة على الموجودات المادية.
- ب- الرقابة على الوقت.
- ج- الرقابة على الموارد البشرية.
- د- الرقابة على الموارد المالية.

36- في نظام الضبط الدرجة الثاني...

- أ- تقوم حساسات بقياس المخرجات.
- ب- يتم التكيف التلقائي مع الظروف البيئية.
- ج- يتم معايرة النظام من الأساس عن طريق أجهزة إضافية.
- د- تقوم حساسات بقياس المدخلات.

37- الحدث هو...

- أ- عبارة عن سلسلة من الأنشطة المتتابعة.
- ب- لحظة البدء بنشاط.
- ج- نشاط يترتب على تأخيره تأخير المشروع.
- د- نشاط ليس له وجود.

38- واحدة من التالي ليست من مبادئ التفاوض...

- أ- إستبعاد المشاكل الشخصية.
- ب- إكتشاف أولي للخيارات التي تحقق منافع متبادلة.
- ج- إستخدام المعايير الموضوعية.
- د- التركيز على المواقع الوظيفية.

39- البيئة المؤكدة هي...

- أ- البيئة التي تكون فيها جميع البيانات المطلوبة متوفرة والنتائج معروفة.
- ب- البيئة التي تكون فيها جميع البيانات المطلوبة متوفرة و النتائج غير معروفة.
- ج- البيئة التي تكون فيها جميع البيانات المطلوبة غير متوفرة و النتائج معروفة.
- د- البيئة التي تكون فيها جميع البيانات المطلوبة غير متوفرة و النتائج غير معروفة.

40- في المعيار العقلاني يفترض متخذ القرار أن...

- أ- الظروف سيئة دائماً.
- ب- الظروف سيئة في بعض الحالات.
- ج- الإحتمالات متساوية.
- د- الظروف كلها لصالحه.

- 41- واحدة من التالي ليست من شروط الواجب توافر في نظام رقابة متوازن...  
 أ- نظام رقابة موجه لتصحيح الأخطاء .  
 ب- نظام رقابة لتوجيه العقوبات  
 ج- ممارسة الرقابة بالحد الأدنى لتحقيق الأهداف.  
 د- إمكانية تطوير نظام الرقابة.

- 42- احتمال ضعيف لتحقيق الأهداف التقنية يدخل ضمن العوامل...  
 أ- التكنولوجيا لوجبة لانتهاء المشروع.  
 ب- الإقتصادية لإنهاء المشروع.  
 ج- التسويقية لإنهاء المشروع.  
 د- التنافسية لإنهاء المشروع.

43- معيار الواقعية هو المعيار...

- أ- المتشائم.  
 ب- المتفائل.  
 ج- الذي يكون توفيقى بين المتشائم و المتفائل.  
 د- الذي يركز فقط على الظروف السيئة.

44- المرحلة الثانية من مراحل بناء فريق العمل...

- أ- تحديد مهام ومسؤوليات فريق العمل.  
 ب- ظهور الحاجة الى تكوين فريق العمل.  
 ج- اختيار اعضاء فريق العمل.  
 د- تحديد قائد فريق العمل.

45- على مستوى محطات العمل يتم...

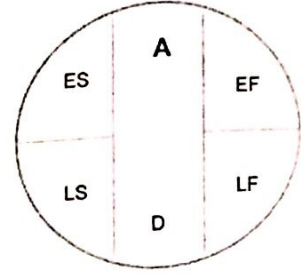
- أ- احتساب الأوقات و التكاليف الخاصة بنقاط الانجاز.  
 ب- يتم تحقيق أهداف المشروع.  
 ج- وصف لتنظيم المشروع.  
 د- وضع التوصيات بهدف تحسين الأداء.

46- المرحلة الثانية من المراحل الرئيسية للمشروع هي...

- أ- مرحلة التدقيق.  
 ب- مرحلة التأسيس.  
 ج- مرحلة التخطيط.  
 د- مرحلة التنفيذ.

- 47- واحدة من التالي ليست ذات أهمية في إختيار المشروع ...
- أ- تطابق المشروع مع رسالة المنظمة.
  - ب- توفر الموارد اللازمة.
  - ج- آراء العاملين في الإدارة الإشرافية.
  - د- وجود جدوى من انجاز المشروع.

48- في الشكل التالي ES هو...



- أ- النهاية المبكرة للنشاط.
- ب- النهاية المتأخرة للنشاط.
- ج- البداية المتأخرة للنشاط.
- د- البداية المبكرة للنشاط.

- 49- المقصود بنموذج "البقرة المقدسة" هو...
- أ- ضرورة تنفيذ مشروع ما بغرض رفع تنافسية الزبون.
  - ب- ان يقوم شخص مهم باصدار أو امر بتنفيذ مشروع ما دون إخضاعه لمعايير. غير متأكده
  - ج- ضرورة تنفيذ مشروع ما لضمان إستمرار العمل.
  - د- ضرورة تنفيذ مشروع ما بغرض رفع تنافسية الشركة.

- 50- واحدة من التالي ليست من مزايا تكوين فرق العمل...
- أ- تعطي قيمة أعلى لمخرجات العمل التنظيمي.
  - ب- تُقرب وجهات النظر بين الاعضاء.
  - ج- تخلق جو من الإنتاج الفكري.
  - د- تساهم في بناء التميز.