

المحاضرة الثانية

العروض التقديمية Microsoft Office PowerPoint 2007

عناصر المحاضرة :

نبذة عن العروض التقديمية

تشغيل تطبيق العروض التقديمية PowerPoint 2007

نافذة أو واجهة التطبيق

فتح / حفظ / أقال / إنشاء عرض تقديمي

تعديل مستوى التكبير / التصغير

طرق عرض العرض التقديمي

العمل على الشرائح

السمات ، خلفية الشرائح ، ترقيم الشرائح

نبذة عن العروض التقديمية :

برنامج العرض التقديمي عبارة عن مجموعة من الشرائح التي يمكن تصميمها بطريقة

احترافية لتقديم مادة معينة أمام جمهور ما ، يمكن أن تحتوي العروض التقديمية على معلومات متعددة

الوسائط مثل النصوص ، الرسوم البيانية ، الصور ، الجداول ، الرسوم المتحركة و الأشكال المختلفة و

المخططات وغيرها .

يمكن أيضا إنشاء صفحة ملاحظات ل كل شريحة كي يتمكن المتحدث من تذكر بعض المعلومات وقت العرض

تشغيل التطبيق PowerPoint 2007

يمكن تشغيل التطبيق بعدة طرق منها :

القائمة ابدأ star ← كافة البرامج Microsoft Office ← Microsoft Office ← all programs

PowerPoint 2007

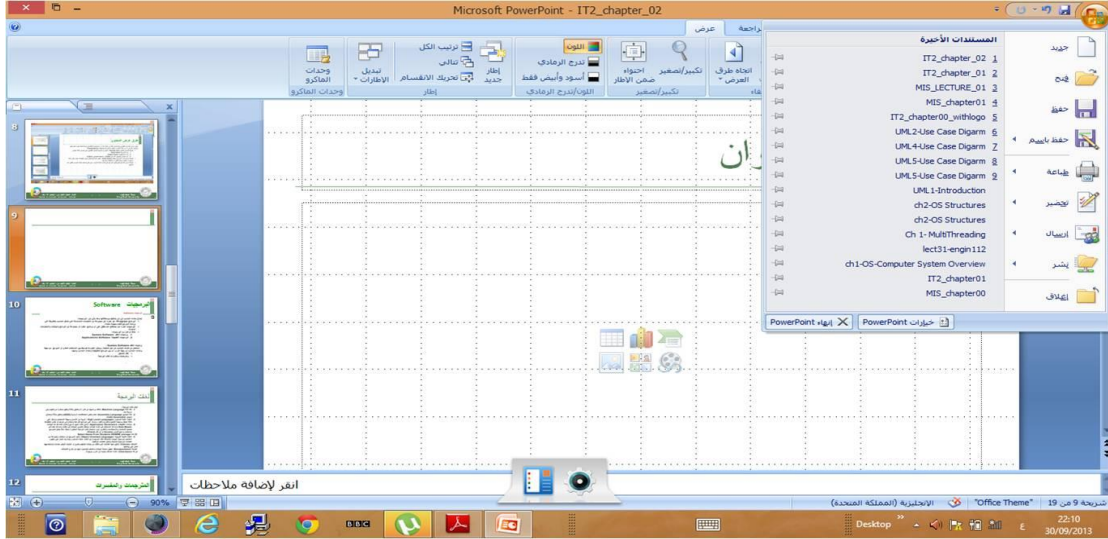
أو بالنقر مزدوجاً على ملف عرض تقديمي

أو النقر على رابط أو وصلة shortcut إلى برنامج العرض التقديمي من سطح المكتب أو أي قائمة

نافذة او واجهة التطبيق :-



حفظ العرض التقديمي :-



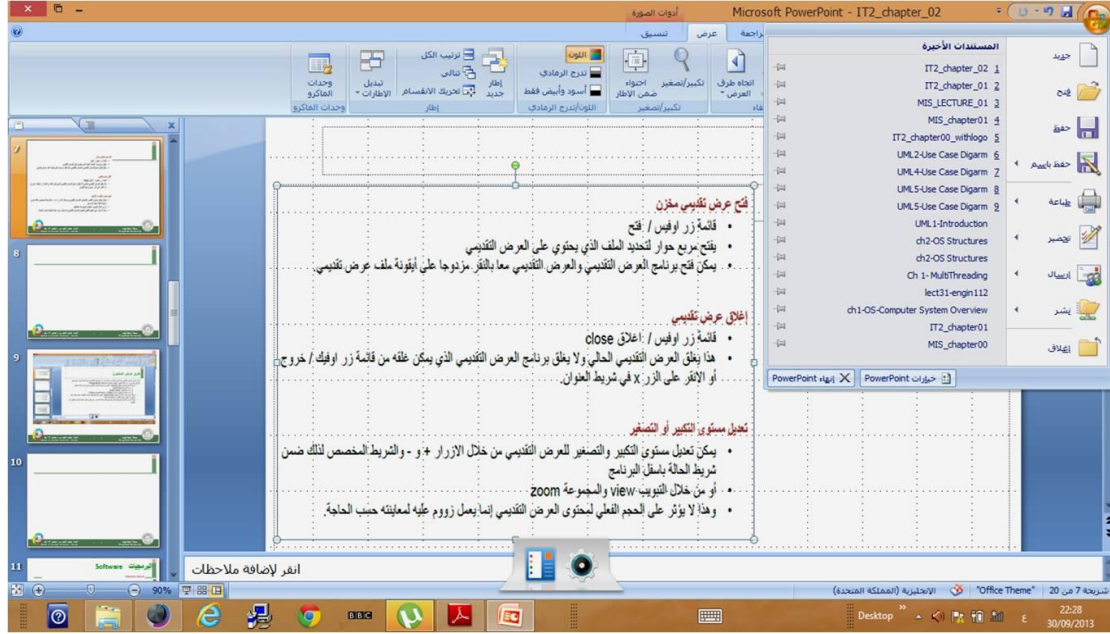
قائمة زر أوفيس ← (حفظ باسم) إذا أردنا الحفظ تحت اسم جديد وهنا يفتح مربع حوار لتحديد مكان التخزين واسم الملف .

قائمة زر أوفيس ← (حفظ) إذا أردنا الحفظ مع عدم تغيير الاسم

من لوحة المفاتيح **Ctrl + s** للحفظ بنفس الاسم

يمكن حفظ العرض التقديمي بعدة صيغ ٢٠٠٧ مع الامتداد pptx و ٢٠٠٣ مع الامتداد ppt . كما يمكن حفظه بصيغة عرض غير قابل للتعديل مع الامتداد pps

ملاحظة : يتم حفظ العرض التقديمي بشكل دوري للتمكن من استرجاعه عند حصول مشكلة ، يتم تحديد ذلك في خيارات البرنامج من قائمه زر أوفيس.



فتح عرض تقديمي مخزن :

قائمة زر أوفيس ← فتح

يفتح مربع حوار لتحديد الملف الذي يحتوي على العرض التقديمي

يمكن فتح برنامج العرض التقديمي والعرض التقديمي معا

بالنقر مزدوجا على أيقونة ملف عرض تقديمي

إغلاق عرض تقديمي :

قائمة زر أوفيس ← إغلاق close

هذا يغلق العرض التقديمي الحالي ولا يغلق برنامج العرض التقديمي الذي يمكن غلقه من

قائمة زر أوفيس ← خروج أو النقر على الزر X في شريط العنوان .

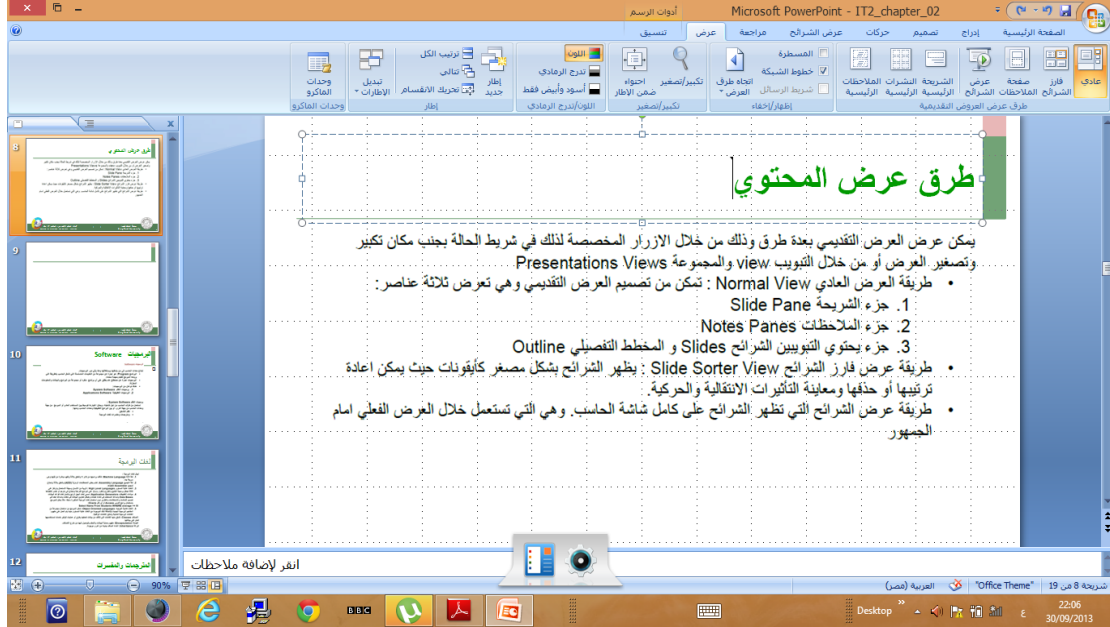
تعديل مستوى التكبير أو التصغير :

يمكن تعديل مستوى التكبير والتصغير للعرض التقديمي من خلال الأزرار + و - والشريط المخصص لذلك ضمن شريط الحالة بأسفل البرنامج

أو من خلال التبويب view والمجموعة zoom

وهذا لا يؤثر على الحجم الفعلي لمحتوى العرض التقديمي إنما يع مل زوم عليه لمعاينته حسب الحاجة

طرق عرض المحتوى :



يمكن عرض العرض التقديمي بعدة طرق وذلك من خلال الأزرار المخصصة لذلك في شريط الحالة بجانب مكان تكبير وتصغير العرض أو من خلال التبويب view والمجموعة presentation view

طريقة العرض العادي normal view تمكن من تصميم العرض التقديمي وهي تعرض ثلاثة عناصر

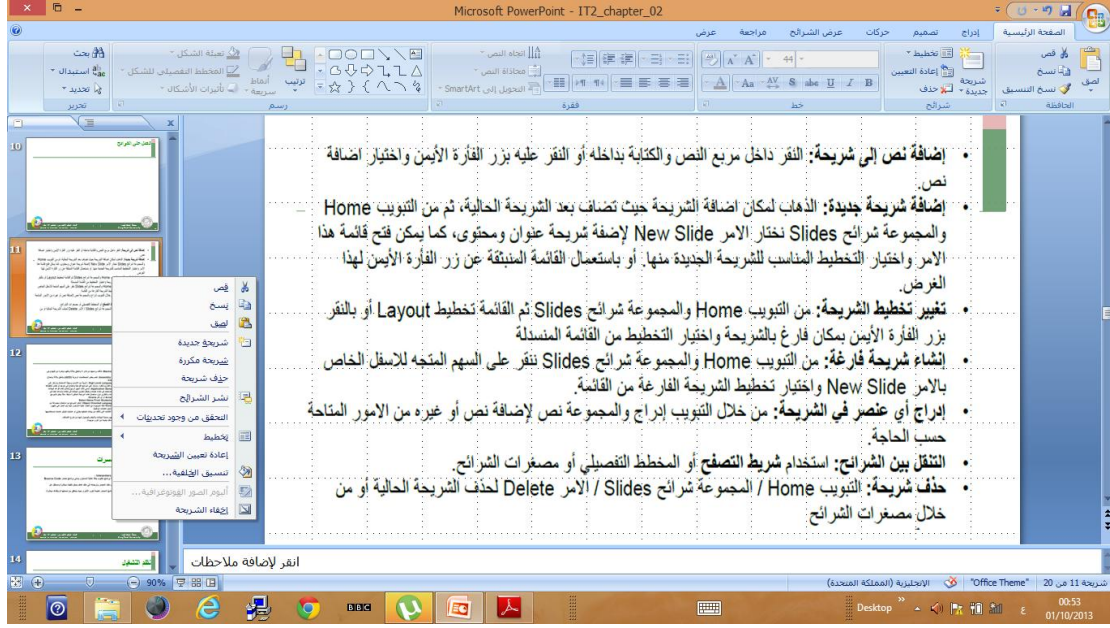
١ - جزء الشريحة slide pane

٢ - جزء الملاحظات notes panes

٣ - جزء يحتوي التبويبين الشرائح slides والمخطط التفصيلي outline

طريقة عرض فارز الشرائح slide sorter view يظهر الشرائح بشكل مصغر كأيقونات حيث يمكن إعادة ترتيبها أو حذفها ومعابنة التأثيرات الانتقالية والحركية .

طريقة عرض الشرائح التي تظهر الشرائح على كامل شاشة الحاسب . وهي التي تستعمل خلال العرض الفعلي أمام الجمهور



إضافة نص إلى شريحة : النقر داخل مربع النص والكتابة بداخله أو النقر عليه بزر الفأرة الأيمن واختيار إضافة نص

إضافة شريحة جديدة : الذهاب لمكان إضافة الشريحة حيث تضاف بعد الشريحة الحالية ، ثم من التبويب Home والمجموعة شرائح Slides نختار الأمر new slide لإضافة شريحة عنوان ومحتوى ، كما يمكن فتح قائمة هذا الأمر واختيار التخطيط المناسب للشريحة الجديدة منها . أو باستعمال القائمة المنبثقة عن زر الفأرة الأيمن لهذا العرض .

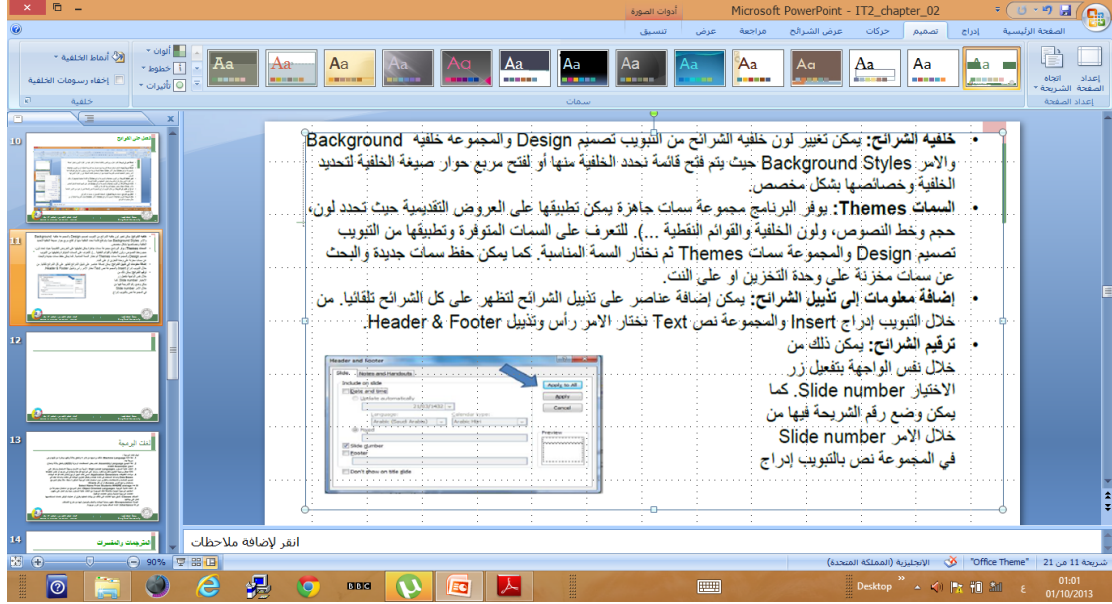
تغيير تخطيط الشريحة : من التبويب Home والمجموعة شرائح Slides ثم القائمة تخطيط Layout أو بالنقر بزر الفأرة الأيمن بمكان فارغ بالشريحة واختيار التخطيط من القائمة المنسدلة .

إنشاء شريحة فارغة : من التبويب Home والمجموعة شرائح Slides ننقر على السهم المتجه للأسفل الخاص بالأمر new slide واختيار تخطيط الشريحة الفارغة من القائمة .

إدراج أي عنصر في الشريحة : من خلال التبويب إدراج والمجموعة نص لإضافة نص أو غيره من الأمور المتاحة حسب الحاجة .

التنقل بين الشرائح : استخدام شريط التصفح أو المخطط التفصيلي أو مصغرات الشرائح .

حذف شريحة : التبويب Home / المجموعة شرائح Slides / الأمر delete لحذف الشريحة الحالية أو من خلال مصغرات الشرائح .



خلفية الشرائح: يمكن تغيير لون خلفية الشرائح من التبويب تصميم Design والمجموعة خلفية Background والأمر Background styles حيث يتم فتح قائمة نحدد الخلفية منها أو لفتح مربع حوار صيغة الخلفية لتحديد الخلفية وخصائصها بشكل مخصص .

السمات Themes: يوفر البرنامج مجموعة سمات جاهزة يمكن تطبيقها على العروض التقديمية حيث تحدد لون ، حجم وخط النصوص ، ولون الخلفية والقوائم النقطية (.)

للتعرف على السمات المتوفرة وتطبيقها من التبويب تصميم Design والمجموعة سمات Themes ثم نختار السمة المناسبة . كما يمكن حفظ سمات جديدة والبحث عن سمات مخزنة على وحدة التخزين أو على النت .

إضافة معلومات إلى تذييل الشرائح: يمكن إضافة عناصر على تذييل الشرائح

لتظهر على كل الشرائح تلقائياً . من خلال التبويب إدراج Insert والمجموعة نص Text

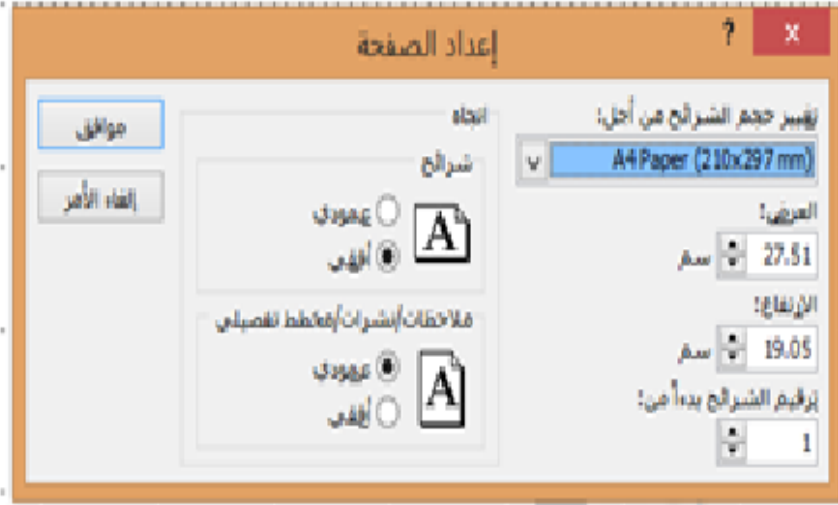
نختار الأمر رأس وتذييل Header & footer

ترقيم الشرائح: يمكن ذلك من خلال نفس الواجهة بتفعيل زر الاختيار slide number كما يمكن وضع رقم الشريحة فيها من خلال الأمر slide number في المجموعة نص بالتبويب إدراج .

تغيير اتجاه الشريحة: يمكن تغيير اتجاه الشريحة بين عمودي portrait و أفقي landscape من خلال التبويب تصميم Design والمجموعة أعداد الصفحة page setup

والقائمة اتجاه الشريحة slide orientation

تحديد من أي رقم يبدأ الترقيم: من خلال التبويب تصميم Design المجموعة أعداد الصفحة page setup والأمر أعداد الصفحة page setup



تغيير اتجاه الشريحة: يمكن تغيير اتجاه الشريحة بين عمودي portrait و أفقي landscape من خلال التبويب تصميم Design والمجموعة أعداد الصفحة page setup

والقائمة اتجاه الشريحة slide orientation

تحديد من أي رقم يبدأ الترقيم: من خلال التبويب تصميم Design المجموعة أعداد الصفحة page setup والأمر أعداد الصفحة page setup

تكرار الشريحة: يمكن تكرار الشريحة من خلال التبويب home والمجموعة شرائح slides والقائمة شريحة جديدة new slide ثم اختيار Duplicate selected slides

او تحديد الشرائح المراد تكرارها والنقر بزر الفأرة الأيمن عليها واختيار تكرار الشرائح

