

المحاضرة الخامسة

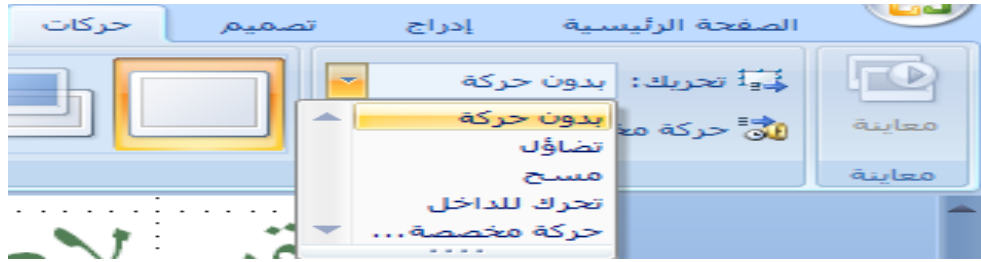
العروض التقديمية

Microsoft Office PowerPoint 2007

إضافة تأثيرات حركة إلى نص أو كائن :

يمكن إضافة تأثير مرئي أو صوتي إلى نص أو كائن للتحكم بتدفق المعلومات المعروضة:

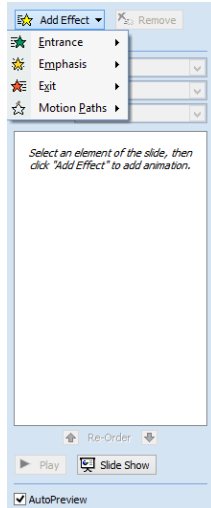
1. حدد النص أو الكائن المستهدف
2. من التبويب حركات Animations ومن المجموعة حركات نفتح القائمة المنسدلة تحريك Animate لاختيار من الحركات الجاهزة أو اختر No Animation لعدم تعيين حركة للكائن المستهدف
 - ملاحظة: ضع مؤشر الفأرة على اسم الحركة لترى تأثيرها
 - يوجد خيارين مع النصوص إظهار الكل أو أظهر الفقرات واحدة واحدة
- يمكن أيضا تطبيق حركات مخصصة Custom Animation



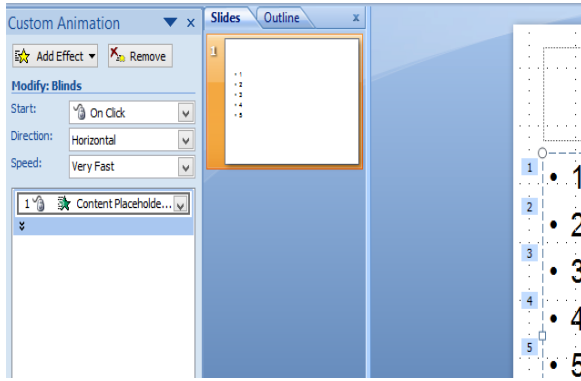
إضافة تأثيرات حركة إلى نص أو كائن حركة مخصصة Custom Animation

يمكن تطبيق حركة مخصصة للتحكم بتدفق العناصر

1. حدد النص أو الكائن المستهدف
2. من التبويب حركات Animations ومن المجموعة حركات Animations نختار حركة مخصصة Custom Animation
3. من القائمة أضافة تأثير Add Effect نختار تأثير دخول Entrance
 - مربع الاختيار معاينة تلقائية AutoPreview لمعاينة الحركة
 - الزر تشغيل Play لتشغيل الحركات التي في الشريحة
 - زر عرض الشريحة Slide Show لمعاينة عرض الشريحة.

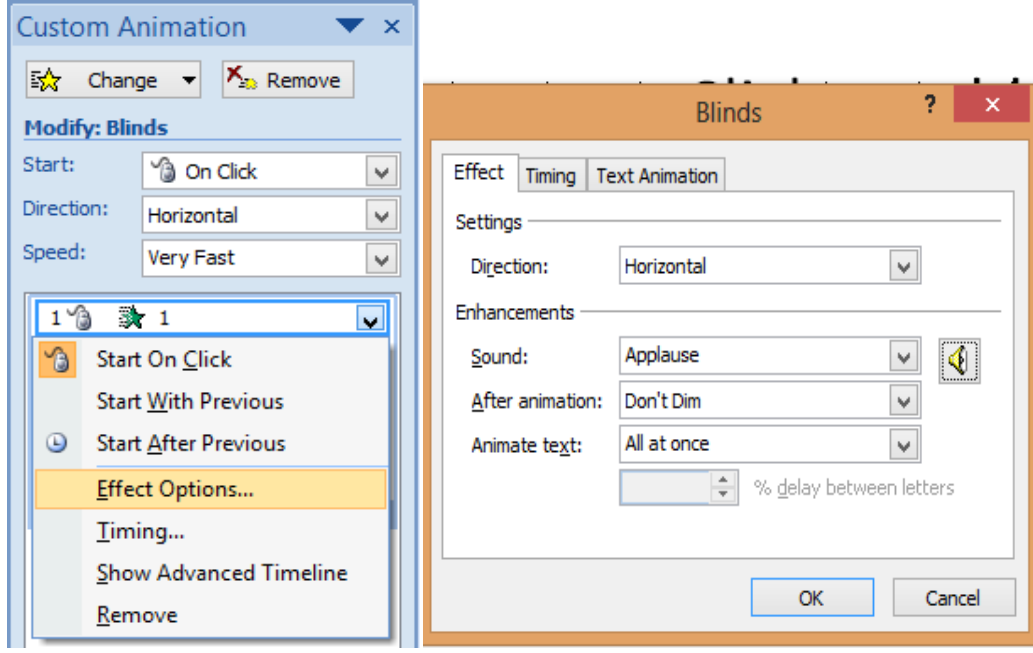


1. يمكن تغيير ترتيب إظهار العناصر من أزرار الترتيب
 2. يمكن تحديد عنصر ثم تغيير حركته المخصصة من القائمة تغيير Change أو حذفها من خلال الزر حذف remove
 3. التحكم بالخصائص:
 1. بدء Start: وقت بدء عرض العنصر
 2. الاتجاه Direction: لتحديد اتجاه الحركة
 3. السرعة Speed: لتحديد سرعة حركة العنصر
- ملاحظة: تظهر أرقام جنب العناصر لتحديد ترتيب ظهورها عن العرض



إضافة تأثيرات حركة إلى نص أو كائن لتشغيل صوت مع الحركة

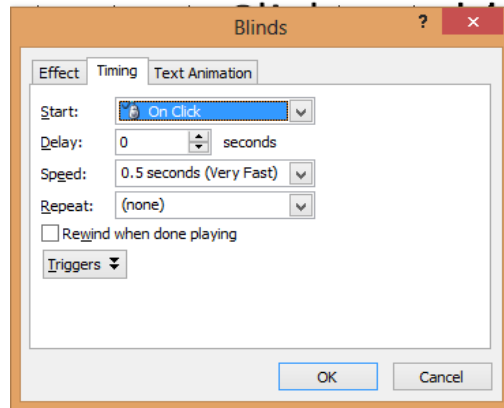
1. نفتح خيارات التأثير Effect Options لتحديد الصوت
2. نختار الصوت من قائمة الصوت
3. يمكن تحديد ما سيحصل بعد انتهاء الحركة كإخفاء العنصر أو تغيير لونه
4. يمكن التحكم بحركة النص وسرعته



إضافة تأثيرات حركة إلى نص أو كائن التوقيت مع الحركة

1. نفتح خيارات التأثير Effect Options من التبويب توقيت Timing

- يمكن تأخير بدء الحركة فترة ما
- يمكن تحديد السرعة بشكل دقيق
- يمكن تكرار الحركة
- تمكن الرجوع للبداية عند الانتهاء من اللعب
- يمكن بدء التأثير عند النقر على حركة عنصر



المراحل الانتقالية للشرائح

يمكن تحديد كيفية الانتقال من شريحة أو عنصر إلى التالي من:

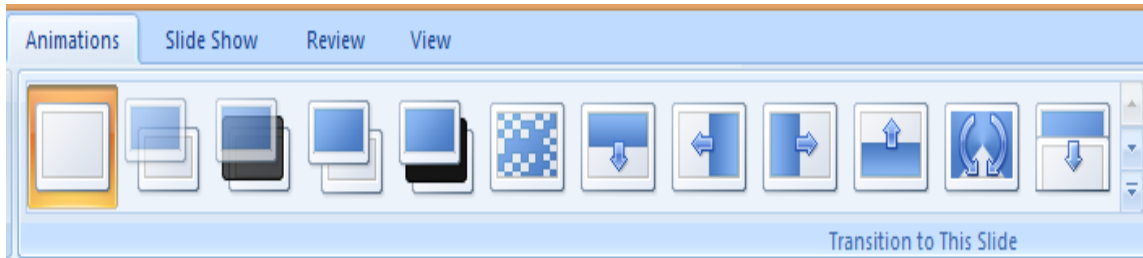
- التبريد حركات Animations ثم المجموعة الانتقال إلى هذه الشريحة Transition to This Slide ثم اختيار

الانتقال المرغوب به

- يمكن تشغيل صوت مع الانتقال
- يمكن تحديد سرعة الانتقال
- يمكن تطبيق الانتقال على كل الشرائح




- يمكن تحديد متى يتم الانتقال للشريحة التالية:

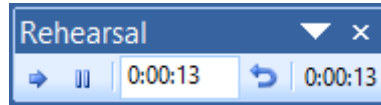
- الانتقال عند نقر القارة
- الانتقال تلقائيا بعد فترة زمنية يتم تحديدها



التمرين على التوقيت

- انتقل إلى طريقة عرض فارز الشرائح
- اختر الشريحة التي تريد التدرب عليها
- التبويب عرض الشريحة Slide Show والمجموعة إعداد Set Up اختر تمرين على الوقت Rehearse Timing
- يمكن خلال التدريب استعمال ازرار التحكم التي في واجهة التدريب:

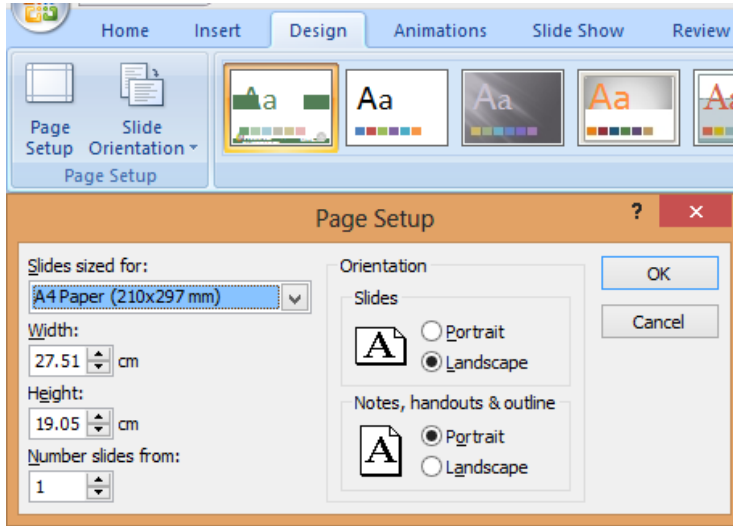
- الانتقال للشريحة التالي 
 - ايقاف التدرب 
 - الإعادة من جديد 
- يظهر وقت عرض كل شريحة مع عرض فارز الشرائح



إعداد الشرائح

- يمكن إعداد بعض خصائص الشرائح من خلال: التبويب تصميم Design ثم المجموعة إعداد الصفحة Page Setup ثم الزر إعداد الصفحة Page Setup

- يتم فتح مربع حوار إعداد الصفحة
 - تحديد حجم الشريحة من أجل
 - تحديد عرض وارتفاع الشرائح
 - تحديد الرقم الذي يبدأ منه ترقيم الشرائح
 - تحديد اتجاه الشرائح والملاحظات ووالنشرات والمخطط التفصيلي



ملاحظات المعلق

- يمكن إضافة بعض الملاحظات الخاصة بمصمم العرض لطباعتها وتذكرها وهي تتعلق بما سيشرحه في العرض.
- لإضافة ملاحظات لشريحة ما
- أذهب إلى الشريحة المعنية
- انقر في جزء الملاحظات أسفل النافذة عند عرض العادي للشرائح

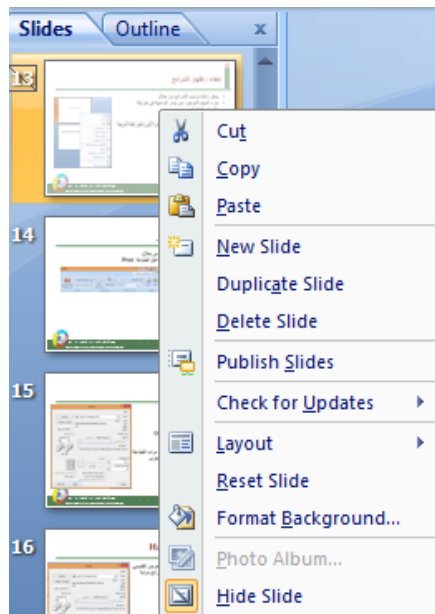
انقر لإضافة ملاحظات

إعادة ترتيب الشرائح

- يمكن إعادة ترتيب الشرائح من خلال
- جزء المهام الموجود عن يسار الواجهة في طريقة العرض العادية
- أو من خلال عرض فرز الشرائح.
- يتم ذلك بطريقة السحب والترك Drag and Drop
- كما ويمكن إجراء قص ولصق لشريحة أو مجموعة شرائح لنقلها وإعادة ترتيبها

إخفاء / إظهار الشرائح

- يمكن إعادة ترتيب الشرائح من خلال
- جزء المهام الموجود عن يسار الواجهة في طريقة العرض العادية
- أو من خلال عرض فرز الشرائح.
- يتم ذلك بتحديد الشرائح المراد إخفاؤها ثم النقر بزر الفأيرة الأيمن واختيار إخفاء الشريحة
- Hide Slide
- يظهر رمز الشريحة المخفية ورقم الشريحة
- لإعادة إظهار الشرائح نكرر السابق



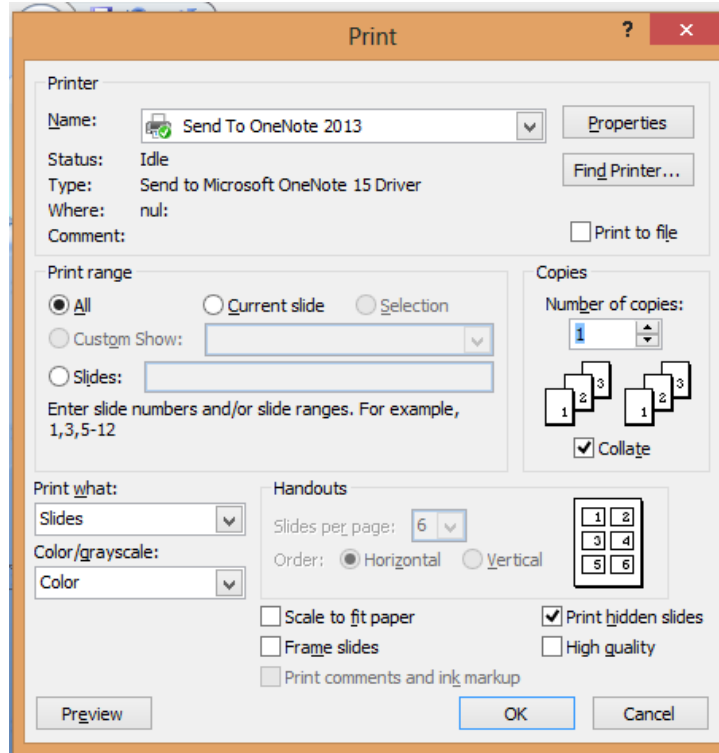
المعاينة قبل الطباعة

- يمكن معاينة مختلف ما يمكن طبعه من خلال:
- زر أوفيس / طباعة / Print / معاينة قبل الطباعة Print Preview
- يمكن التنقل بين الشرائح
- يمكن تكبير وتصغير المعاينة
- يمكن تحديد بعض الخيارات
- يمكن تحديد ما نريد طباعته



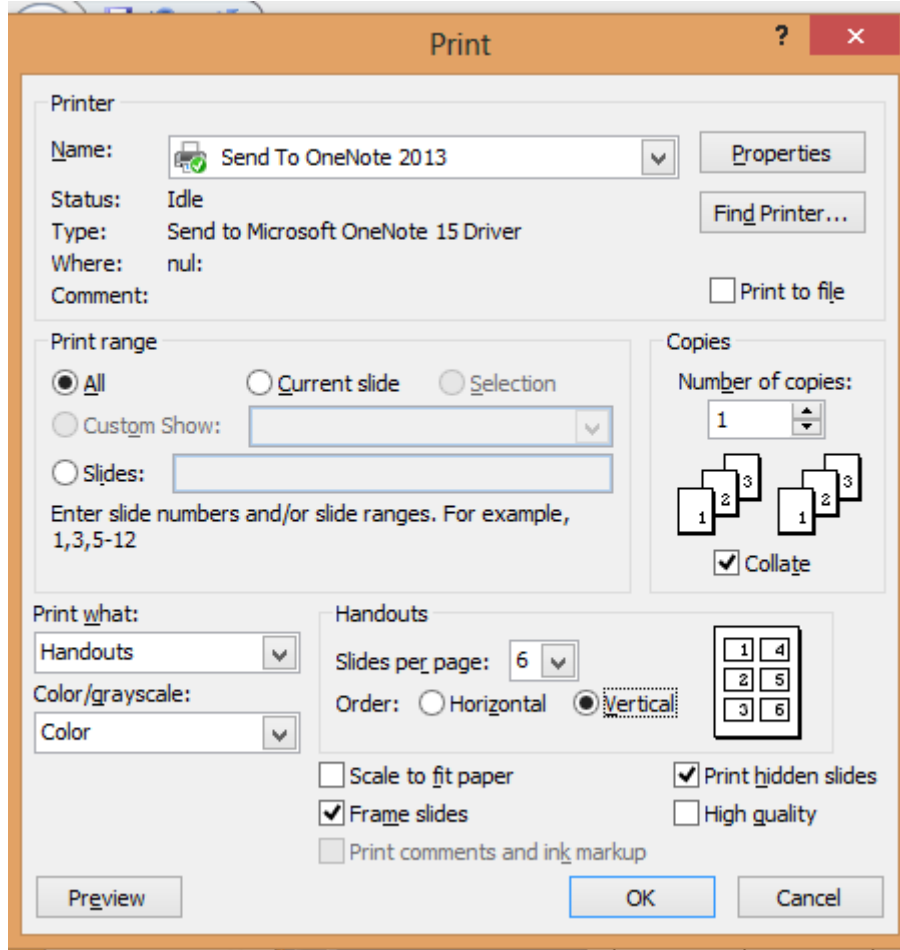
طباعة العرض التقديمي

- يمكن طباعة العرض التقديمي من خلال طباعة كل الشرائح Slides أو الملاحظات Notes أو النشرات Handouts أو محتويات الشرائح Outline View زر أوفيس / طباعة
 - تحديد الطابعة
 - تحديد مجال الطباعة وعدد مرات الطباعة
 - تحديد الألوان وخصائص أخرى



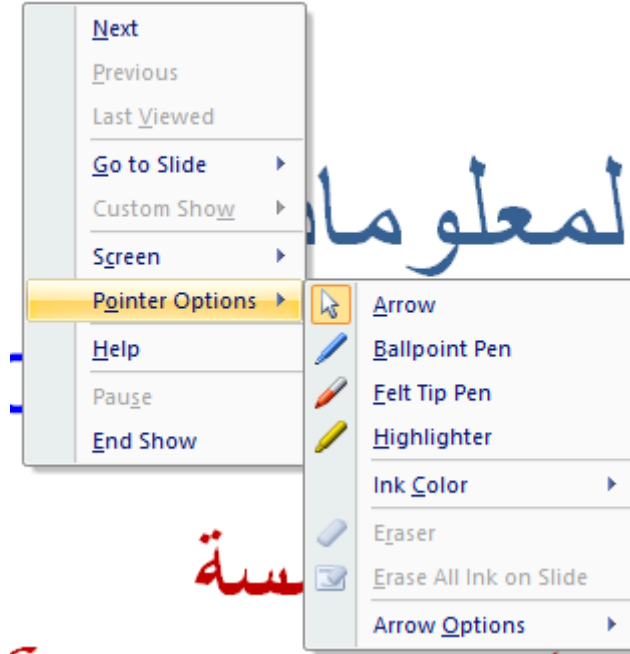
النشرات Handouts

- هي عبارة عن نسخة مطبوعة عن العرض التقديمي
- يمكن أن تحتوي الورقة على عدة شرائح مرتبة افقيا أو عموديا



تقديم العرض

- يمكن تقديم العرض ومعاينته من خلال زر عرض الشرائح في شريط الحالة أو من خلال التبويب عرض والمجموعة Presentation Views
- يمكن الكتابة على العرض والاحتفاظ به أو تجاهله
- تضاف الكتابة ككائنات رسومية



تمرين علي المحاضرة :

* قم بإنشاء عرض من عدة شرائح ثم طبق عليها ما تعلمته بخصوص اضافة تأثيرات الحركات علي النص

* اطبع العرض التقديمي كشرائح

* اطبع العرض التقديمي كنشرات بواقع ثلاث شرائح لكل صفحة مع ترك مساحة لتعليقات الطلاب