

المحاضرة السادسة

مراجعة عامة



تصفح الانترنت:

يتم تصفح الانترنت باستخدام برنامج .. ما هو هذا البرنامج؟؟

برنامج يدعى متصفح الانترنت Internet Browser - يوجد العديد من برامج تصفح الانترنت ولكن أشهرها هو Internet Explorer لأنه هو المتصفح الافتراضي والموجود مع كل نسخة من نظام تشغيل ويندوز.

المتصفح:

هو برنامج حاسوبي يتيح للمستخدم استعراض النصوص والصور والملفات وبعض المحتويات الأخرى المختلفة، وهذه المحتويات تكون في الغالب مخزنة في مزود ويب وتعرض على شكل صفحة في موقع على شبكة الويب أو في شبكات محلية. النصوص والصور في صفحات الموقع يمكن أن تحوي روابط لصفحات أخرى في نفس الموقع أو في مواقع أخرى. متصفح الويب يتيح للمستخدم أن يصل إلى المعلومات الموجودة في المواقع بسهولة وسرعة عن طريق تتبع الروابط.

إذاً يمكن تعريف متصفح الانترنت بأنه:

برنامج يعمل على حاسب متصل بالانترنت ويستخدم بروتوكول نقل النصوص التشعبية HTTP للاتصال مع ملفات WEB.

المتصفح:

هناك متصفحات عديدة منها:

Internet Explorer >>

Mozilla Firefox >>

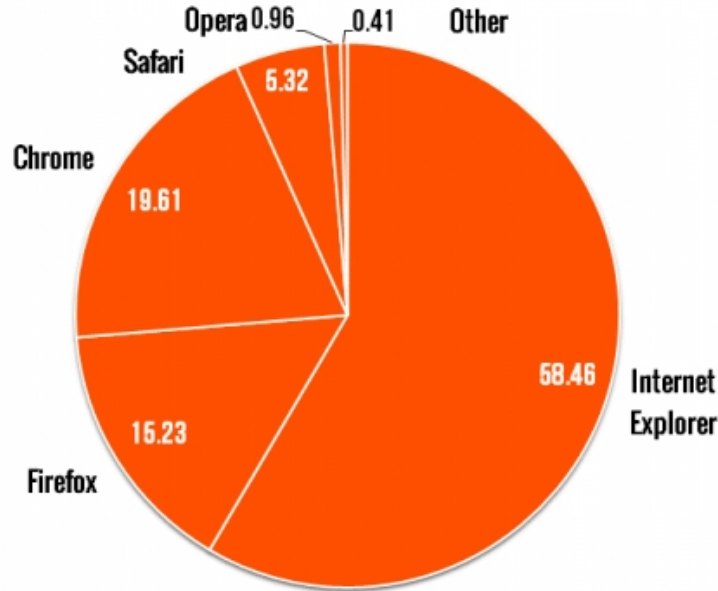
Google Chrome >>

Apple Safari >>

Opera >>

WORLDWIDE DESKTOP BROWSER MARKET SHARE: 08/2014

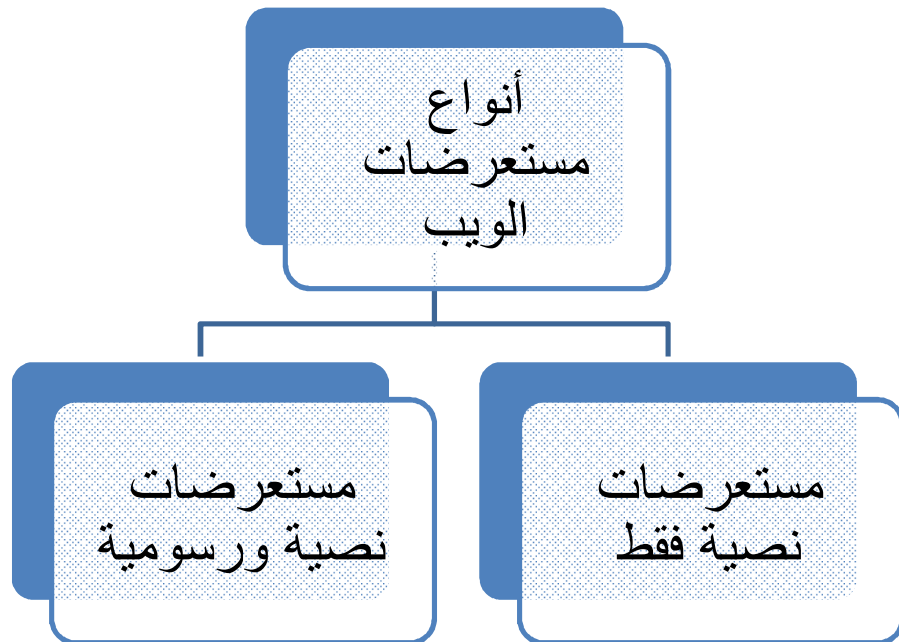
Percent

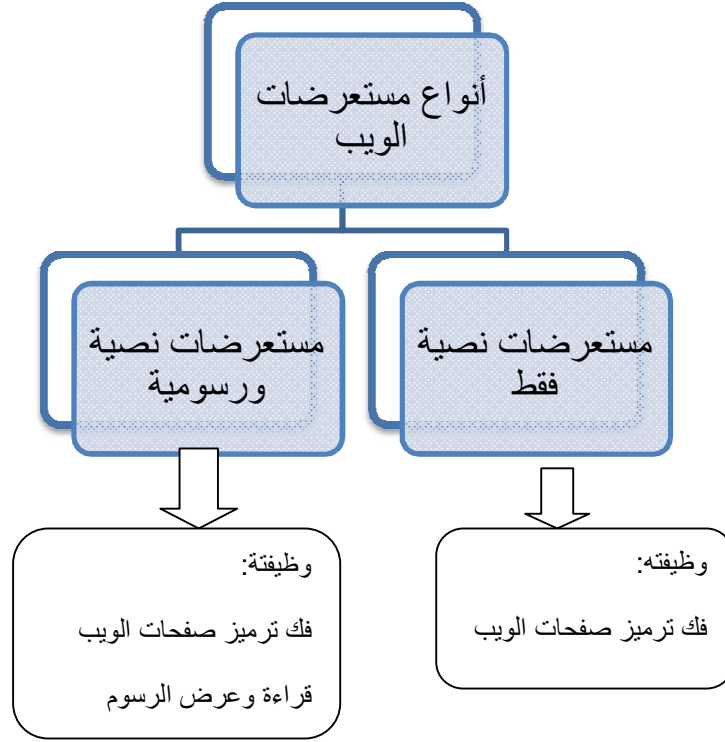


SPS

يوجد نوعان من مستعرضات الويب (المتصفحات):

جميع أنواع مستعرضات الويب تستطيع فك ترميز صفحات Web و التي تم توصيفها بواسطة لغة توصيف النصوص التشعبية HTML، ولكن فقط المستعرضات الرسومية تستطيع بالإضافة لذلك قراءة وعرض الرسوم والصور مثل Gif، JPEG .





أهمية تحديث إصدار المتصفح:

- المتصفحات الحديثة توفر الوقت.
- أكثر أمان.
- تتيح لك إجراء المزيد من الأعمال على الانترنت.
- هناك مواقع تعطيك معلومات عن المتصفح الذي تستخدمه ، اسمه و رقم إصداره مع إعطاء اقتراحات لتنزيل متصفحات أخرى جيدة أو تنبه بوجود تحديثات للمتصفح الذي تستخدمه.

مثل: موقع WHATBROWSER

كيفية الدخول إلى المتصفح:

اما النقر على رمزه على سطح المكتب او من قائمة ابدأ

شكل الصفحة يختلف حسب حالة الاتصال بالانترنت.

في حالة عدم توفر اتصال بالانترنت (بسبب اختيار أمر العمل بدون اتصال) يظهر مربع يخبرك بعدم توفر اتصال ولا يمكن إظهار الصفحة المطلوبة وهنا لا بد من الاتصال بالضغط على Connect.

Webpage unavailable while offline

The webpage you requested is not available offline. To view this page, click Connect.

Connect Stay Offline

إما الاتصال بالضغط على **Connect**

أو التصفح في حالة عدم الاتصال للمواقع المحفوظة

Internet Explorer cannot display the webpage

What you can try:

[Diagnose Connection Problems](#)

[More information](#)

شكل الصفحة حالياً في حالة عدم توفر اتصال انترنت (نتيجة عطل بالاتصال أو مزود الخدمة)

The screenshot shows the Internet Explorer error page for 'Internet Explorer cannot display the webpage'. The page lists several causes for the error, such as lost connectivity or DNS issues. Two white arrows point from text boxes to the list of causes and the 'For offline users' section. The first arrow points to the list of causes, and the second arrow points to the 'For offline users' section.

Internet Explorer cannot display the webpage

What you can try:

[Diagnose Connection Problems](#)

[More information](#)

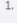
This problem can be caused by a variety of issues, including:

- Internet connectivity has been lost.
- The website is temporarily unavailable.
- The Domain Name Server (DNS) is not reachable.
- The Domain Name Server (DNS) does not have a listing for the website's domain.
- There might be a typing error in the address.
- If this is an HTTPS (secure) address, click Internet Options, click Advanced, and check to be sure the SSL and TLS protocols are enabled under the security section.

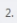
For offline users

You can still view subscribed feeds and some recently viewed webpages.

To view subscribed feeds:

1. Click the Favorites button , click **Feeds**, and then click the feed you want to view.

To view recently visited webpages (might not work on all pages):

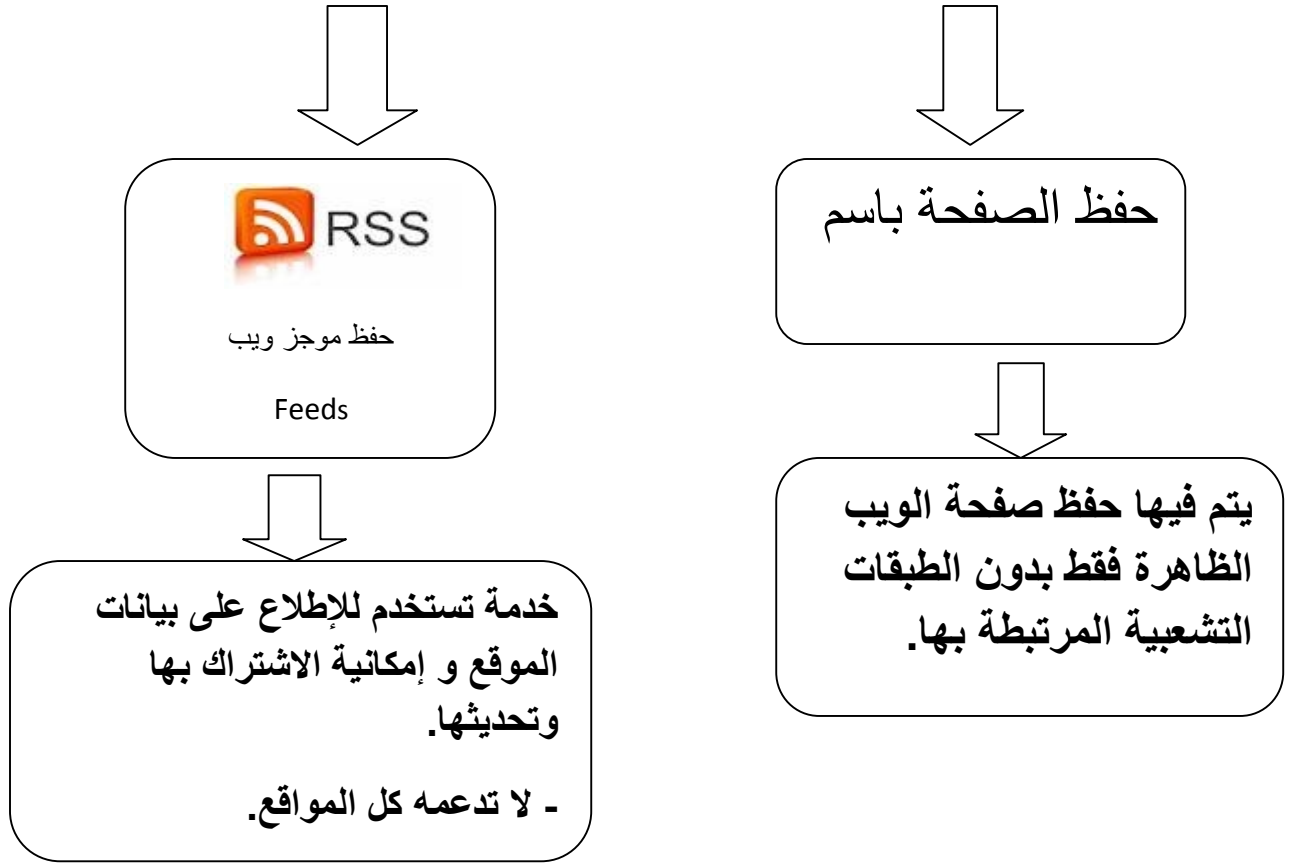
1. Press Alt, click **File**, and then click **Work Offline**.
2. Click the Favorites button , click **History**, and then click the page you want to view.

يوضح أسباب عدم الاتصال المتوقع

وخيارات العمل دون اتصال

بمجرد فتح برنامج المتصفح وتوفر اتصال، يتم الدخول على الصفحة الرئيسية وهو الموقع المحدد في صندوق تحديد الصفحة الرئيسية Home page و الموجود في خصائص الانترنت .Internet options

خاصية تصفح المواقع بدون اتصال انترنت



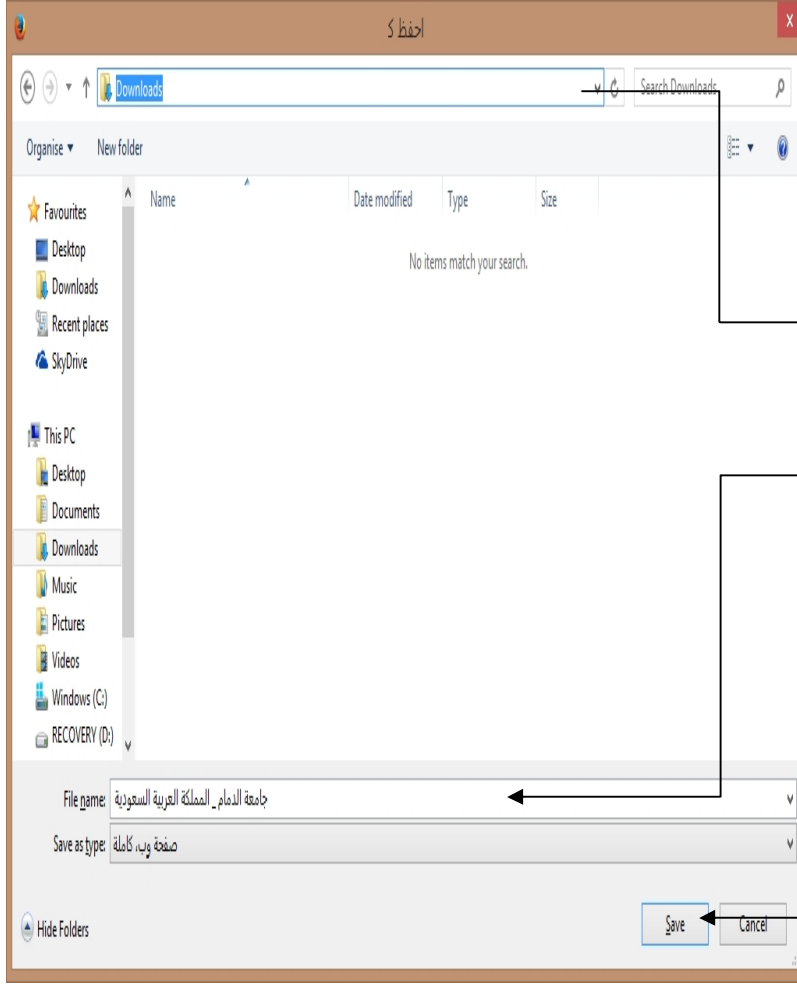
حفظ محتوى صفحات الموقع (save site pages)

يمكنك كذلك حفظ أي صفحة من صفحات الانترنت على جهازك لكي تتاح لك إمكانية الاستفادة من الصور والنصوص ، ويلاحظ أنه عند إجراء عملية الحفظ سيتم حفظ كل الصفحة (offline) بارتباطاتها وصورها ونصوصها ، وفي هذه الحالة يمكنك تصفحها كاملاً دون اتصال ويتم ذلك باتباع الخطوات التالية :



بعد دخولك على الصفحة المراد حفظها انقر على قائمة ملف ، ثم انقر على أمر (حفظ باسم) كما هو موضح بالشكل المجاور

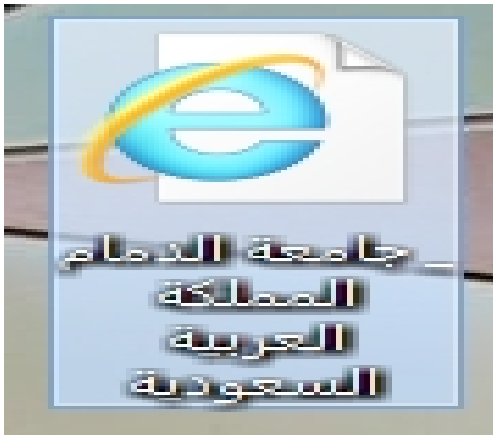
حفظ محتوى صفحات الموقع save site pages:



على مربع حوار (حفظ صفحة ويب) قم بما يلي:

- اختر الموقع المراد الحفظ فيه على الجهاز من مستطيل (حفظ في) أو بالنقر على أيقونات شريط الاختصار .
- اكتب الاسم المطلوب لمجلد الموقع (المجلد الذي يحوي الصفحة مع صورها و بياناتها).
- انقر على زر (حفظ) ليتم حفظ مجلد الموقع على جهازك.

حفظ محتوى صفحات الموقع (save site pages)



١. انتقل إلى موقع حفظ ملف وليكن (سطح المكتب) لتجد مجلد خاص باسم الموقع كما هو موضح بالشكل المجاور.

٢. انقر نقراً مزدوجاً على المجلد ليتم مباشرة عرض محتوياته من ملفات صور ونصوص وارتباطات.



خدمة RSS:

هي خدمة لمتابعة آخر الأخبار بشكل مباشر وبدون الحاجة إلى زيارة الموقع ، ستقدم لك عنوان الخبر ، ومختصر لنص الخبر ، ووصلة أو رابط لنص الخبر الكامل على الموقع ، بالإضافة إلى عدد التعليقات الموجودة.

على ماذا يدل RSS؟

هذا الاختصار يدل على

Really Simple Syndication

مباشرة بدون RSS و هي تعني تلقيم مبسط جداً ، حيث يقوم الموقع بتلقيم الأخبار إلى عميل تدخل من المستخدم ، مما يوفر الوقت والجهد.

الاشتراك بخدمة RSS

هناك عدة طرق سنذكر أهمها :

RSS يمكن الاشتراك بها عن طريق متصفح الإنترنت الذي تستخدمه إذا كان يدعم تقنية

RSS Reader

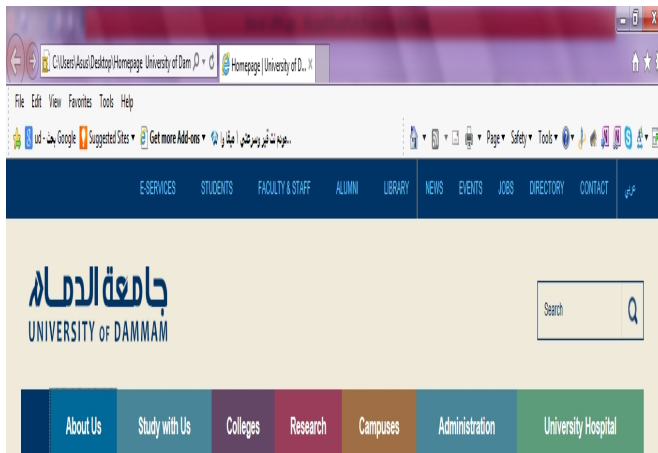
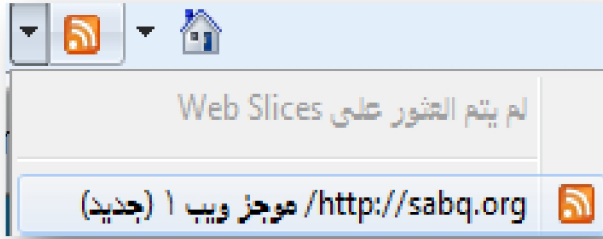
RSS هو برنامج قراءة والذي يمكن من قراءة الأخبار الجديدة الواردة عن خدمة

كيفية الاشتراك بخدمة RSS :



انقر على أيقونة RSS في شريط العنوان في المتصفح ، أو في القائمة اليمنى للموقع ، سيأخذك إلى صفحة بها العديد من خيارات الاشتراك .

بعض المتصفحات قد هيأت ليستخدم كقارئ بمجرد النقر عليها يتم الاشتراك أوتوماتيكياً.



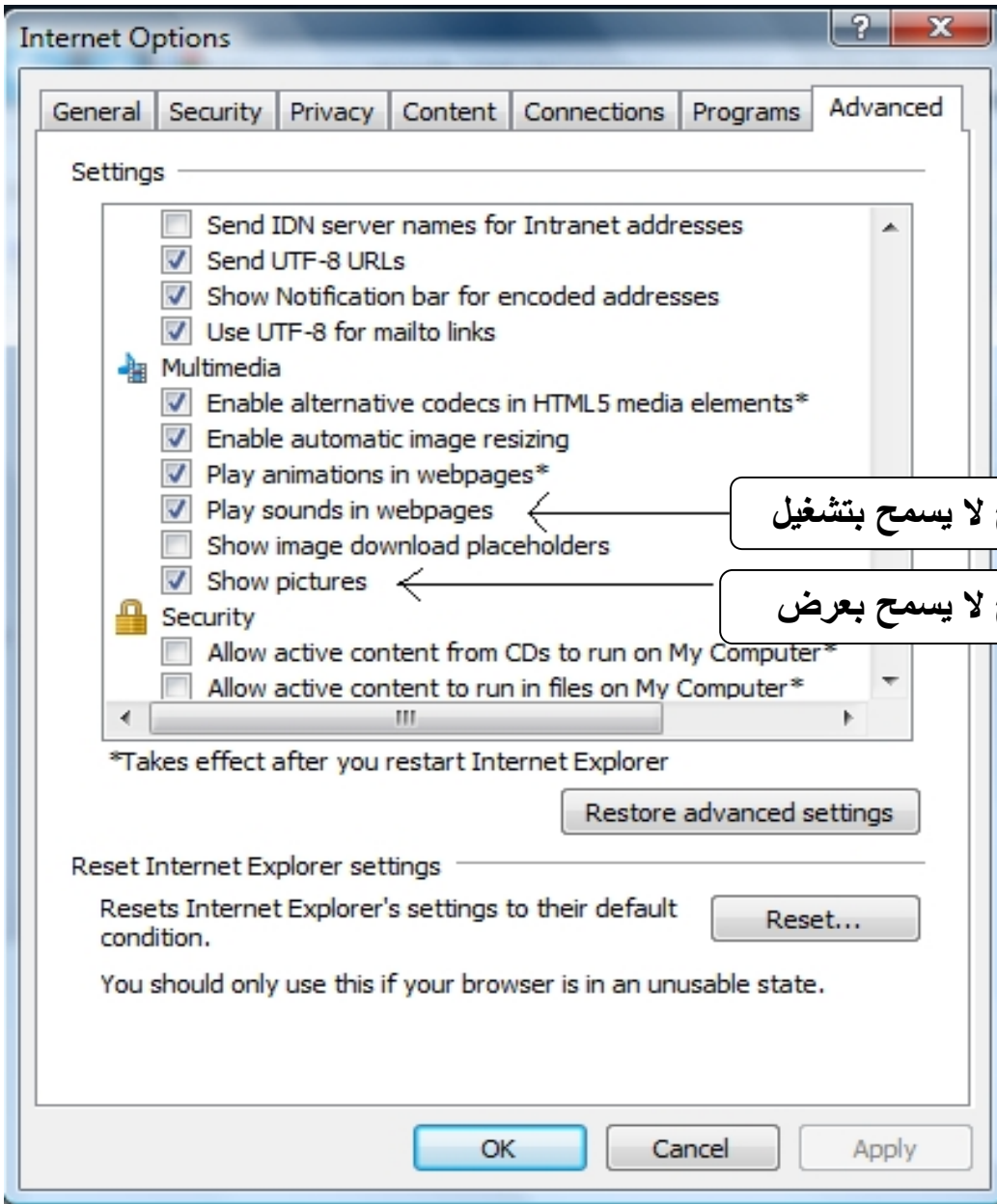
شريط الأدوات في برنامج المتصفح:

اختصارات المفاتيح الأساسية المستخدمة في متصفح الانترنت:

- لفتح صفحة جديدة باستخدام لوحة المفاتيح $\leftarrow \text{Ctrl} + \text{L}$ ومن ثم كتابة عنوان الموقع.
- لفتح نافذة ثانية لنفس صفحة الويب $\leftarrow \text{Ctrl} + \text{N}$ (نفس الرابط في نافذة جديدة).
- لإغلاق الإطار الحالي $\leftarrow \text{Ctrl} + \text{W}$
- للانتقال إلى موقع جديد $\leftarrow \text{Ctrl} + \text{O}$ (يغير الموقع بنفس الصفحة)
- لحفظ صفحة ويب سريعاً للمفضلة $\leftarrow \text{Ctrl} + \text{D}$
- للانتقال إلى الأمام بين الإطارات $\leftarrow \text{Ctrl} + \text{Tab}$
- للرجوع إلى الخلف بين الإطارات $\leftarrow \text{Shift} + \text{Ctrl} + \text{Tab}$
- لعرض قائمة بعناوين الانترنت التي قمت بكتابتها في شريط العنوان $\leftarrow \text{F4}$
- لنقل المؤشر إلى شريط العناوين $\leftarrow \text{Alt} + \text{D}$
- لفتح مربع حوار البحث للبحث عن كلمة أو عبارة على صفحة ويب $\leftarrow \text{Ctrl} + \text{F}$
- يمكنك كتابة كلمة في شريط العنوان ثم ضغط $\text{Ctrl} + \text{Enter}$ لإضافة http://www. و .com على جانبي الكلمة، بحيث تظهر كالتالي:

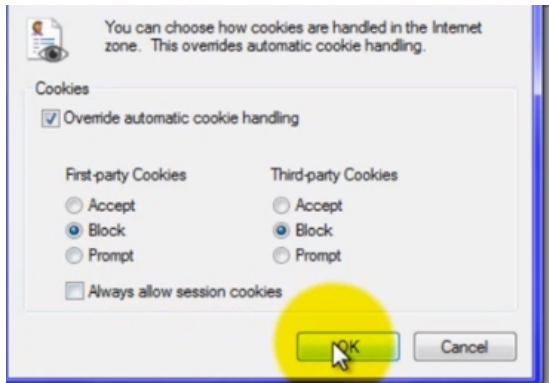
http://www. الكلمة المكتوبة .com

- بدلاً من الضغط على الزر Back للرجوع للخلف، يمكن الضغط على زر .Backspace
- يمكن التبديل بين الحجم العادي لإطار Internet explorer ووضع ملء الشاشة بضغط F11.
- لحفظ صفحة أو صورة بدون فتحها، اضغطي بالزر الأيمن على ارتباط العنصر المراد حفظه ثم اضغطي فوق حفظ الهدف باسم .Save target as
- لتحميل صفحات الويب بشكل أسرع، انقر فوق أدوات Tools ← خيارات إنترنت Internet options ← خيارات متقدمة Advanced ← قومي بإيقاف تشغيل الأصوات والصور.



- لمشاهدة كافة عناوين URL التي قمتي بإدخالها أثناء جلسة العمل الحالية، اضغطي على السهم الصغير الموجود في شريط العنوان.
- لتحريك المؤشر في شريط العنوان بسرعة إلى الخلف بين أجزاء العنوان اضغطي السهم الأيسر مع Ctrl ← Ctrl + Left Arrow
- لتحريك المؤشر في شريط العنوان بسرعة إلى الأمام بين أجزاء العنوان اضغطي السهم الأيمن مع Ctrl ← Ctrl + Right Arrow
- لتكبير النص أو تصغيره على صفحات الويب ← عرض View
- ← حجم النص Text size ثم اختاري الحجم المطلوب.
- لتحديث الشاشة ← اضغطي على F5.
- للرجوع إلى صفحات سابقة ولكن بشكل سريع، اضغطي على زر الخلف ضغطة بالزر الأيمن للفأرة ثم اختاري الصفحة المطلوبة.
- إذا رأيت شاشة الكمبيوتر امتلأت بالنوافذ وترغبين بالخروج منها كلها ← عليك بالقيام بما يسمى الهروب المنظم باستخدام Ctrl + W
- حيث في كل مرة تضغطين Ctrl + W تغلقين صفحة الويب النشطة.

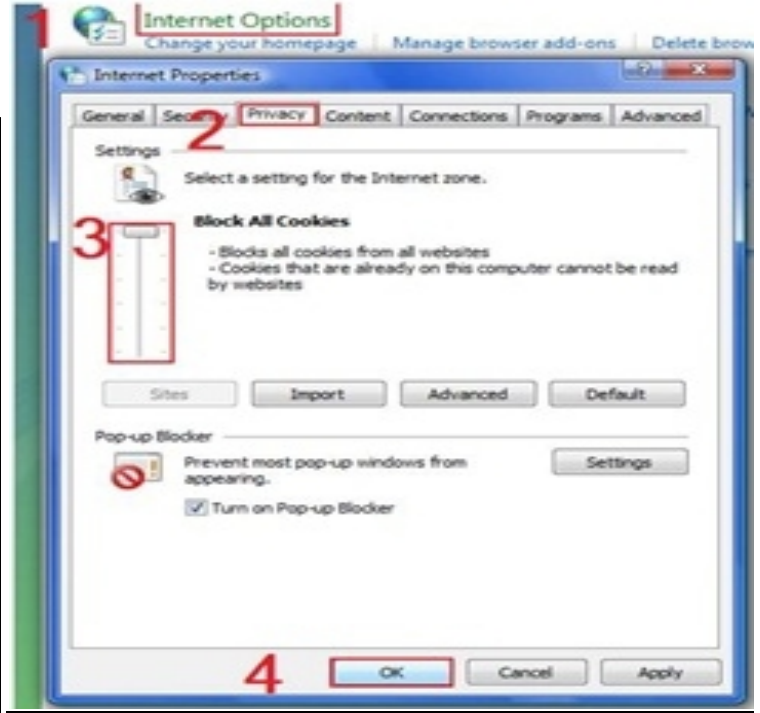
طريقة منع حفظ ملفات الكوكيز:



- من إعدادات المتصفح
- خيارات الانترنت (Internet Options) <--
- الخصوصية (Privacy) <--
- إعدادات متقدمة (Advanced) <--

خطوات المنع التام لحفظ ملفات الكوكيز وقراءتها:

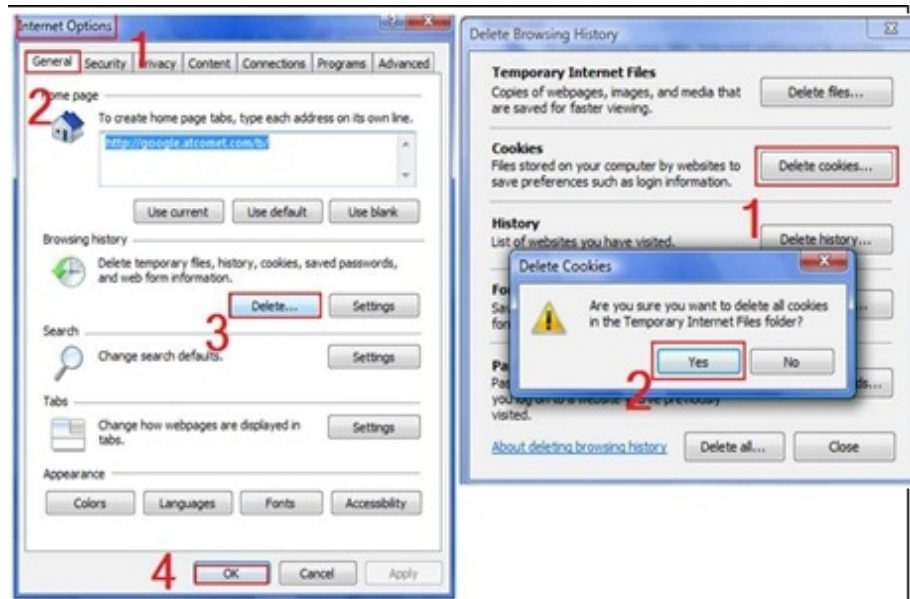
ملاحظة :
حتى لو كانت لديك
ملفات كوكيز
محفوظة مسبقاً لن
يستطيع المتصفح
قراءتها.



حذف ملفات الكوكيز:

اختر موافق ، مباشرة ستدخل على مجلد ((Cookies)) نكتب Run تشغيل (Start)أبدأ)
الكوكيز.

أو من المتصفح :



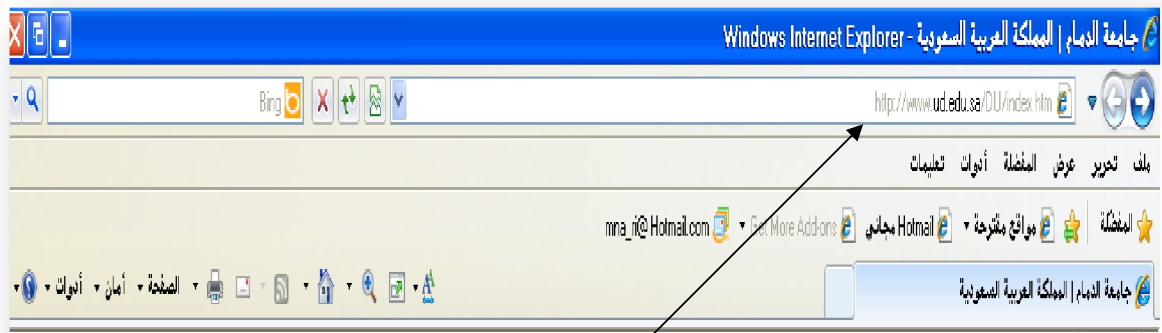
تشغيل برنامج متصفح الانترنت واقسام الشاشة الرئيسية (Internet Explorer)

برنامج (متصفح الانترنت INTERNET EXPLORER) هو البرنامج الرئيسي على نظام windows للدخول إلى شبكة الانترنت وتصفح مواقعها وصفحاتها ، ويتم العمل بالبرنامج كما يلي:

١. أنقر زر إبدأ
٢. أنقر على أيقونة Internet Explorer أعلى القائمة

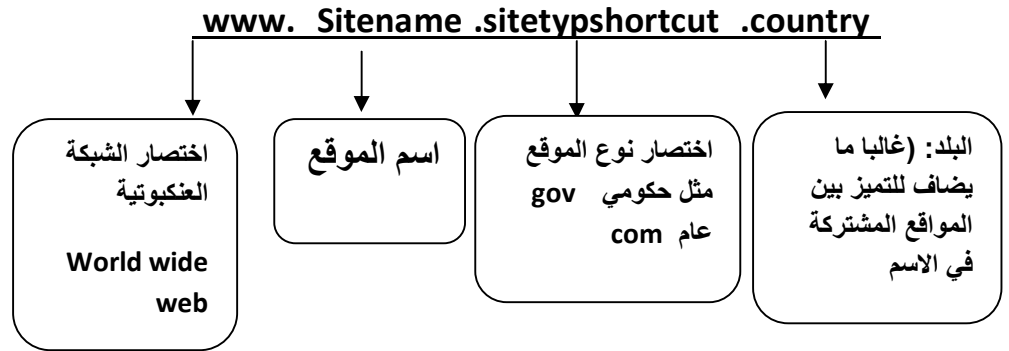
برنامج (المتصفح للانترنت Internet Explorer)

ستظهر مباشرة الشاشة الرئيسية لبرنامج المتصفح والموضحة أقسامها كما يلي:



شريط القوائم يظهر عند إظهاره أو عند الضغط على **Alt** مكونات اسم الموقع وكتابتها

يتكون عنوان أي موقع انترنت من الأقسام والمكونات التالية:



مكونات اسم الموقع وكتابته والدخول إليه:



أمثلة :

١. المواقع العامة (موقع Google)

www.google.com

٢. المواقع الحكومية (موقع وزارة التربية والتعليم السعودية)

www.moe.gov.sa

والتعليمية مثل جامعة الدمام www.ud.edu.sa

٣. مواقع المنظمات (موقع نادي الحاسب)

www.alnadi.org

- اكتب عنوان الموقع المطلوب الدخول إليه على شبكة الانترنت وليكن (جامعة الدمام) في شريط العنوان كما هو موضح في الشكل المجاور
- اضغط على مفتاح الإدخال enter ليتم مباشرة الدخول إلى الموقع المطلوب كما هو موضح بالشكل المجاور

إضافة عنوان الموقع إلى قائمة المفضلة (add to favorites):

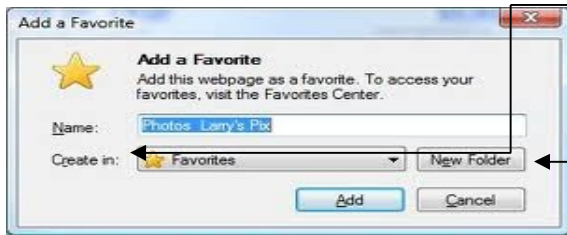
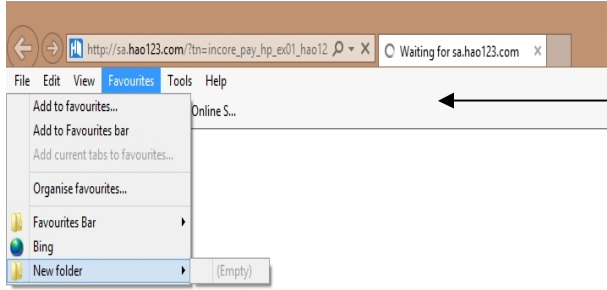
المفضلة هي عبارة عن مجلد مخصص لحفظ ارتباطات المواقع التي تفضل الدخول إليها ، حيث يمكنك النقر على اسم الموقع من قائمة المفضلة بدلاً من كتابة عنوان الموقع في كل مرة تريد الدخول إليه ، ويتم إضافة عناوين المواقع إلى قائمة المفضلة باتباع الخطوات التالية :

ادخل إلى الموقع ثم اضغط على مفتاحي (Ctrl + D) ، ليظهر مربع حوار (إضافة مفضلة) أو من شريط القوائم كما هو موضح بالصورة.



انقر على زر إضافة
على مربع الحوار ، ثم
انقر قائمة المفضلة لتجد
اسم الموقع مضافاً إلى
آخر القائمة.

إنشاء مجلد خاص على قائمة المفضلة وإضافة عناوين المواقع إليه:



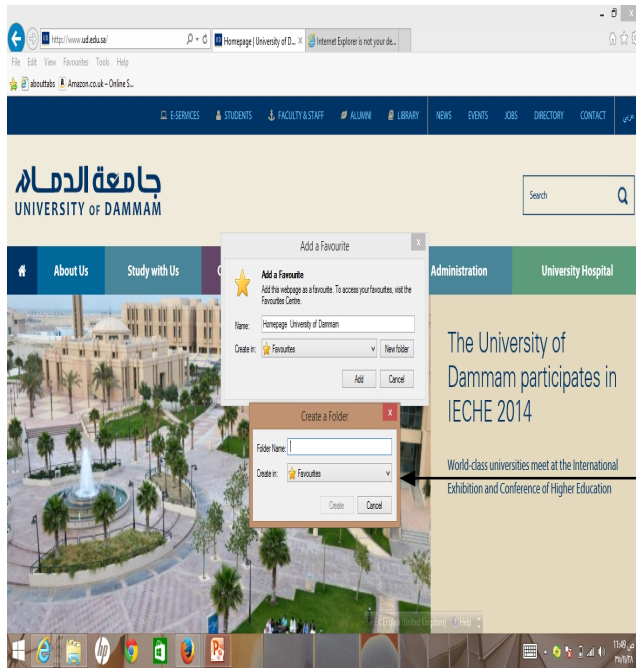
١. بدلاً من إضافة اسم موقع ليظهر مباشرة على قائمة المفضلة يمكنك إنشاء مجلدات لتنظيم المواقع كتخصيص مجلد للمواقع التعليمية وآخر للمواقع الاختبارية وغيرها ، ويتم إضافة أسماء المواقع إلى مجلد جديد باتباع الخطوات التالية :

٢. انقر على الصفحة أو الارتباط المراد إضافته إلى مجلد خاص على المفضلة بزر الفأرة الأيمن

١. على نافذة المفضلة انقر على زر (إنشاء) (في) ليتم عرض مجلدات المفضلة ، ثم انقر على المجلد الذي تريد الإضافة إليه، ثم زر موافق .

٢. لإنشاء مجلد جديد انقر على زر مجلد جديد على نافذة المفضلة ثم ابدأ بكتابة اسم المجلد.

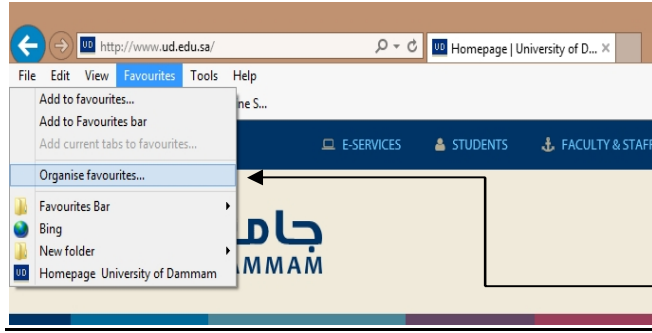
إنشاء مجلد خاص على قائمة المفضلة وإضافة عناوين المواقع إليه:



٣. انقر زر (إنشاء) ليتم تثبيت المجلد على قائم مجلدات المفضلة ، ليتم إضافة الموقع إلى المجلد الجديد.

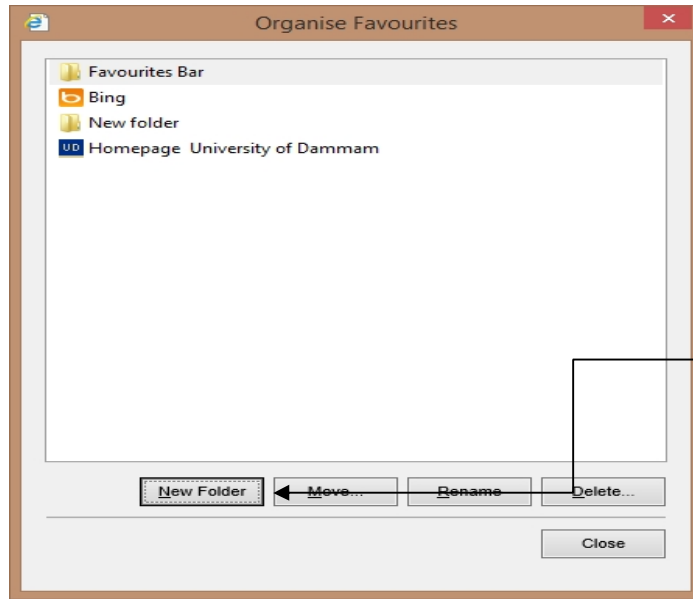
٤. الآن انقر قائمة (المفضلة) لتجد أن مجلد جديد قد أنشئ على القائمة وبداخله الموقع المطلوب .

تنظيم المفضلة (organizing favorites)



يمكنك في أي وقت تنظيم محتويات قائمة المفضلة من حيث (ترتيب أسماء المواقع ، تغيير موقعها ، حذفها ، حذف مجلدات ... الخ) ، ويتم ذلك باتباع الخطوات التالية :

- اضغط على مفتاحي (Ctrl+B) أو انقر قائمة (المفضلة) ثم انقر (تنظيم المفضلة) ليظهر مربع حوار تنظيم المفضلة ، كما يلي :



لإعادة تسمية موقع أو مجلد :

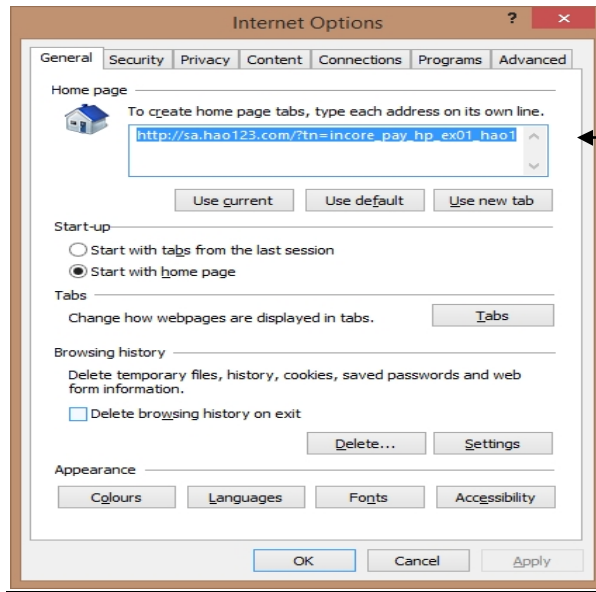
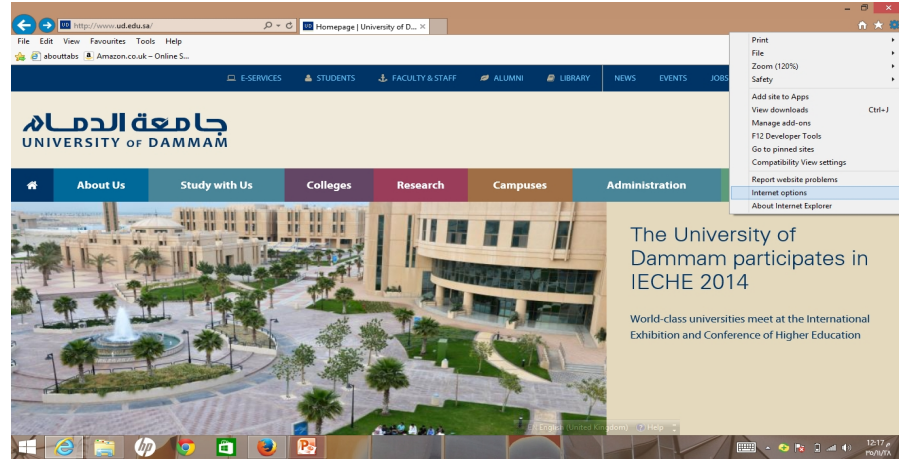
- انقر عليه في القائمة ثم انقر زر (إعادة تسمية)
- لحذف ارتباط أو مجلد انقر عليه في القائمة ثم انقر زر حذف .
- لإنشاء مجلد جديد :

- انقر على زر (إنشاء مجلد)
- لإغلاق مربع حوار تنظيم المفضلة انقر على زر (إغلاق) ، ثم تأكد من تنظيم المفضلة بالنقر على قائمة (المفضلة)

تعيين الصفحة الرئيسية للبرنامج وإيقاف عرض الصور :

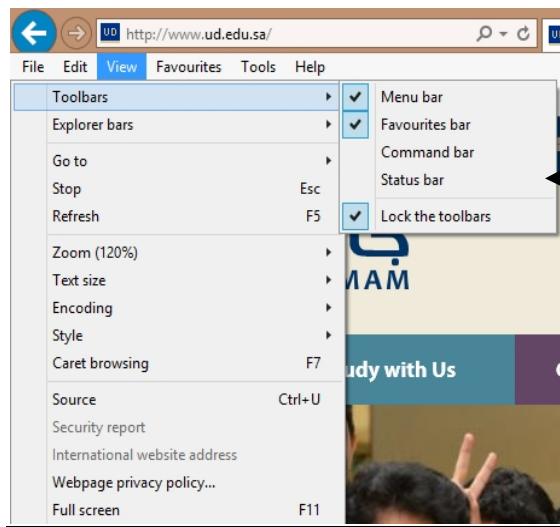
يتيح برنامج مستكشف الانترنت التحكم بالخيارات العامة للبرنامج من حيث :
تثبيت الصفحة أو الموقع الرئيسي (الذي يبدأ به البرنامج عند اتصاله بالشبكة) مروراً بالتحكم بتشغيل الوسائط (عرض الصور ، تشغيل الأصوات ... وغيرها) ، ويتم ذلك باتباع الخطوات التالية:

- لتغيير الصفحة الرئيسية التي يبدأ بها البرنامج عند اتصاله بالشبكة قم باتباع الخطوات التالية :
- نقوم بفتح المتصفح ثم النقر على زر أدوات كما هو موضح بالصورة التالية أو من قائمة أدوات - خيارات الانترنت internet options



ثم من تبويب عام
وكما هو موضح نقوم بكتابة
عنوان الصفحة الرئيسية في
مربع الصفحة الرئيسية
home page
ثم موافق

إظهار وإخفاء أشرطة الأدوات (Tool bars):



يمكنك برنامج متصفح الانترنت من إظهار أو إخفاء أي قسم من الأقسام الرئيسية لشاشة البرنامج (أشرطة الأدوات ، شريط العناوين ، شريط المعلومات) وذلك باتباع الخطوات التالية :

- انقر قائمة عرض ثم ثبت الفأرة على أشرطة الأدوات لتظهر قائمة الأشرطة المتاحة .
- مثلاً انقر على أمر (شريط القوائم) إذا أردت إخفاءه من شاشة البرنامج.
- انقر على اسم الشريط الذي تريد إخفاءه أو انقر عليه مرة أخرى لإظهاره على الشاشة.
- لإعادة إظهار الأجزاء / الأقسام المختفية: انقر قائمة (عرض) ، ثم كرر الخطوات السابقة .

"اللهم اني استودعتك ما حفظته فرده لي وقت حاجتي"

انتهت المحاضرة

عهد خالد محمد آل غنوم ٨ _ ٨