



استخدام برامج التشفير أو الترميز

43- الاسم المعياري الذي يسمى به ملف مايكروسوفت أكسس 2007 هو:

أ- قاعدة بيانات

ب- عرض تقديمي

ج- book1

د- doc1

44- امتداد ملف مايكروسوفت أكسس 2007 هو

أ- pptx.

ب- xlsx.

ج- accdb.

د- mdbx.

45- يعتبر مايكروسوفت أكسس 2007

أ- نظام تحرير نصوص

ب- نظام إدارة قواعد بيانات

ج- برنامج لإعداد الجداول المحاسبية

د- برنامج لعمل عروض تقديمية

46- ملف مايكروسوفت أكسس 2007

أ- يمكن أن يحتوي جدول واحد فقط

ب- يمكن أن يحتوي جدولين اثنين فقط

ج- يمكن أن يحتوي على عدة جداول

د- يمكن أن يحتوي بشكل أقصى على خمسة جداول فقط

47- واحد مما يلي ليس تخطيط نموذج في مايكروسوفت أكسس

أ- عمودي

ب- جدولي

ج- ورقة بيانات

د- حضري

48- النموذج في مايكروسوفت أكسس 2007

أ- يمكن إنشاؤه من جدول واحد فقط

ب- يمكن إنشاؤه من إستعلام واحد فقط

ج- يمكن إنشاؤه من جدول أو أكثر و/أو من إستعلام أو أكثر

Author Number	Return Date	Address
Subject	Actual Return Date	

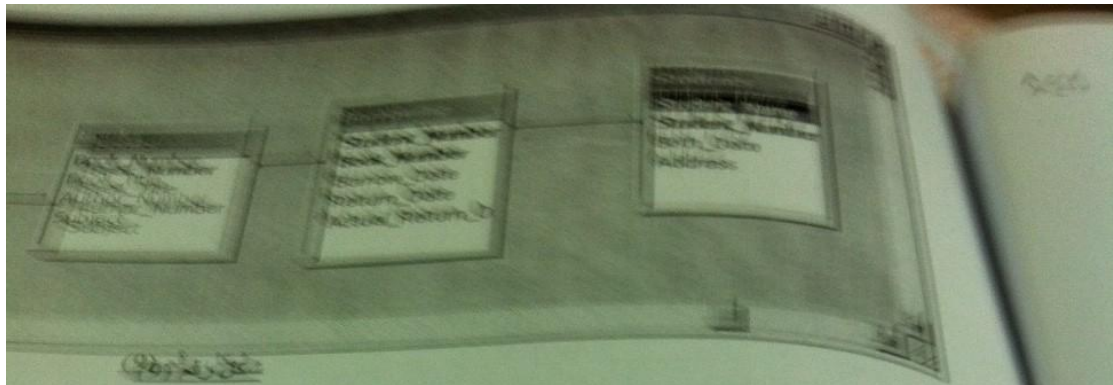
Book Number	Author Name	Subject
Books	Authors	Books
<input checked="" type="checkbox"/>	<input checked="" type="checkbox"/>	<input checked="" type="checkbox"/>

شكل رقم (11)

- 67- في الشكل رقم 11، تنفيذ الإستعلام سيعرض
- أ- كل السجلات التي قيمة حقل Book\_Title تبدأ بالحرف 'A'
  - ب- كل السجلات التي قيمة حقل Book\_Title تحتوي الحرف 'A'
  - ج- كل السجلات التي قيمة حقل Book\_Title تحتوي الحرف 'A' حرف
  - د- كل السجلات التي قيمة حقل Book\_Title تحتوي الحرف 'A' حرف

- 68- في الشكل رقم 11، تنفيذ الإستعلام سيعرض السجلات
- أ- تصاعدياً حسب الحقل Author\_Name
  - ب- تنازلياً حسب الحقل Author\_Name
  - ج- تصاعدياً حسب الحقل Book\_Title
  - د- تنازلياً حسب الحقل Book\_Title

- 69- في الشكل رقم 11، الجدول الذي يحتوي على ما يلي
- أ- Authors
  - ب- Books
  - ج- Students
  - د- Borrowing



البيانات

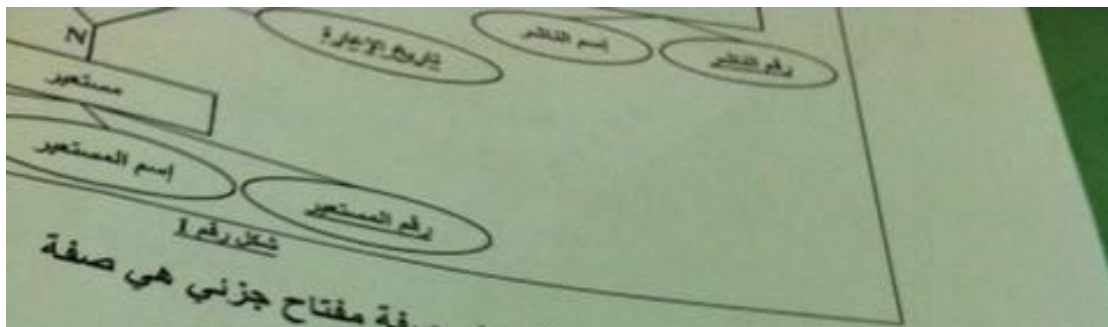
- 1- يمكن أن يكون له أكثر من واحد
- 2- لا يمكن أن يكون له واحد
- 3- لا يمكن أن يكون له واحد
- 4- لا يمكن أن يكون له واحد

في مايكروسوفت أكسس 2007

- 1- لا يمكن أن يكون له واحد
- 2- لا يمكن أن يكون له واحد
- 3- لا يمكن أن يكون له واحد
- 4- لا يمكن أن يكون له واحد

في مايكروسوفت أكسس 2007 ، يستخدم التقرير

- 1- إدخال وتعديل البيانات
- 2- تخزين البيانات
- 3- إخراج البيانات الشاملة فقط
- 4- إخراج البيانات الشاملة تمهيدا لطباعتها على الـ



1- في الشكل رقم 1، مثال على صفة مفتاح جزئي هي صفة

أ- إسم المؤلف

ب- تاريخ الإعارة

ج- عنوان الناشر

د- عدد الكتب

2- في الشكل رقم 1، مثال على صفة مركبة هي صفة

أ- إسم المؤلف

ب- تاريخ الإعارة

ج- عنوان الناشر

د- عدد الكتب

3- في الشكل رقم 1، مثال على صفة مشتقة هي صفة

أ- إسم المؤلف

ب- تاريخ الإعارة

ج- عنوان الناشر

د- عدد الكتب

4- علاقة تعريف الكيان الضعيف يتم تمثيلها بالشكل

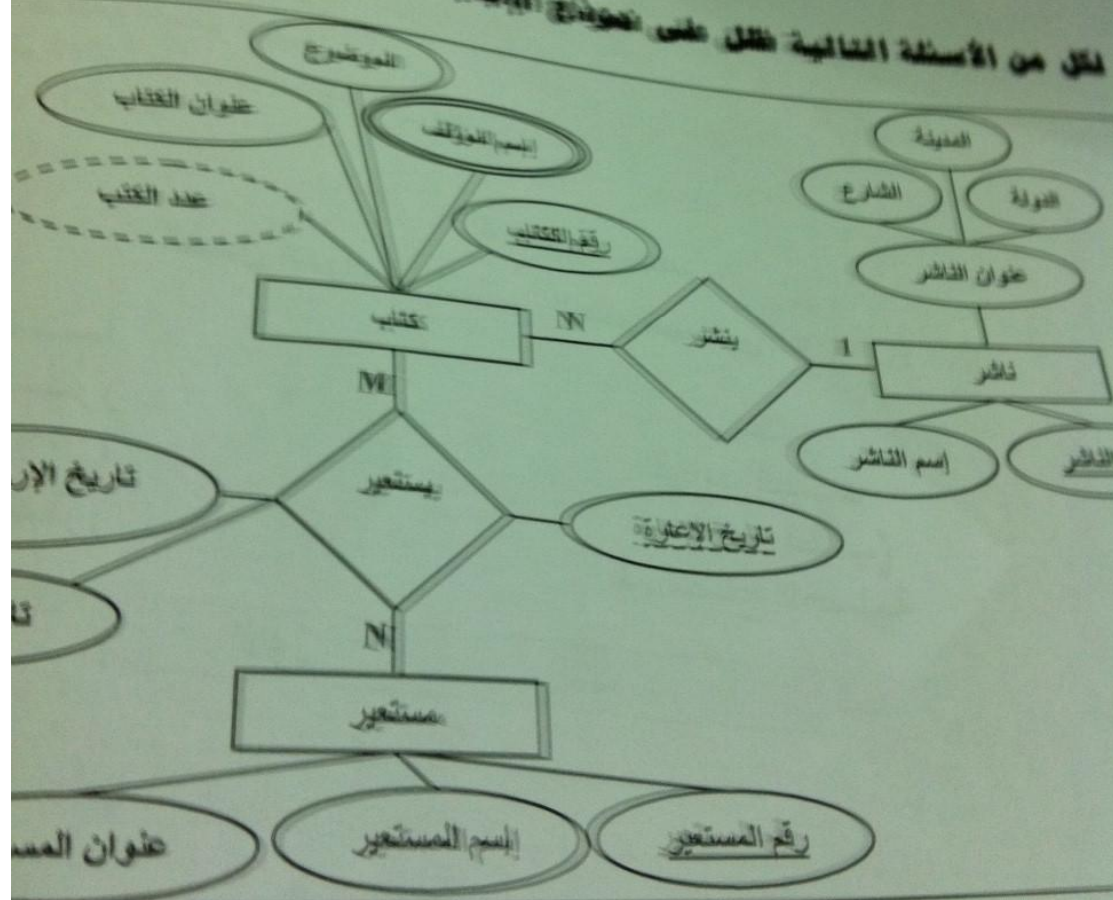
أ- معين

ب- مستطيل

ج- معين مزدوج

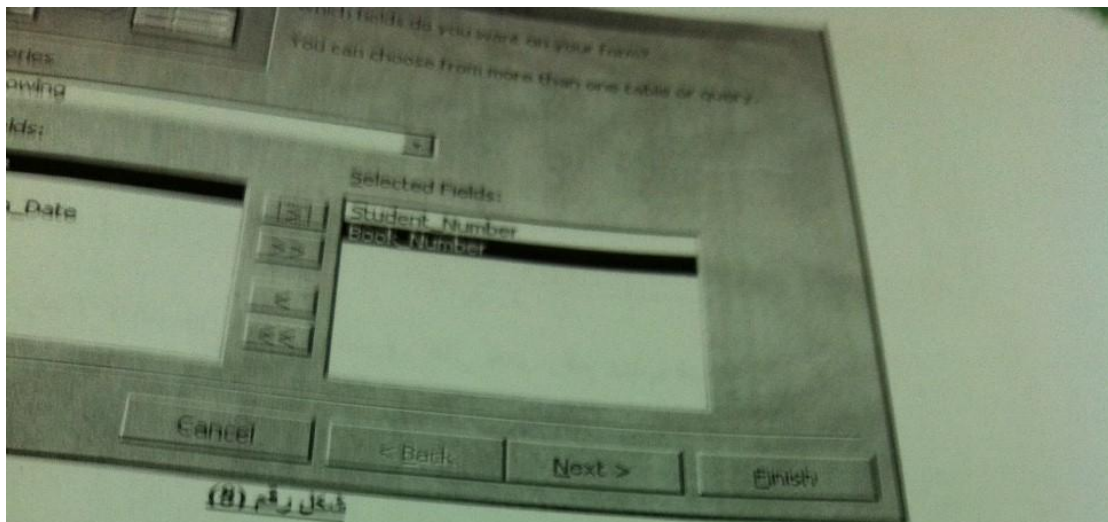
د- مستطيل مزدوج

مثل من الأسئلة التالية نزل على نموذج البطاقة ما هو أصح :



شكل رقم 1

رقم 1، مثال على صفة مفتاح جزئي هي صفة



شكل رقم (8)

56- في الشكل رقم 8 يتم إنشاء النموذج عن طريق

- أ- تصميم النموذج
- ب- معالجة النماذج
- ج- نموذج منقسم
- د- عناصر متعددة

57- في الشكل رقم 8 يتم أخذ البيانات من

- أ- إستملاء Borrowing
- ب- جدول Borrowing
- ج- جدول Student
- د- جدول Book

في الشكل رقم 8 ، الحقول التي تم اختيارها لتظهر في النم

- أ- Borrow\_Date, Return\_Date, Actual\_Return\_Date
- ب- Student\_Number, Book\_Number
- ج- Borrowing
- د- Borrow\_Date, Book\_Number

Book Title	Books	Address	Students
	<input checked="" type="checkbox"/>		
			<input checked="" type="checkbox"/>
		amman	

شكل رقم (10)

63- في الشكل رقم 10، الاستعلام المأخوذ من جدول الطالب

أ- حقل واحد فقط  
ب- حقلين إثنين فقط  
ج- ثلاثة حقول فقط  
د- أربع حقول فقط

64- في الشكل رقم 10، يُظهر الاستعلام عند تنفيذه عدد حقول يساوي

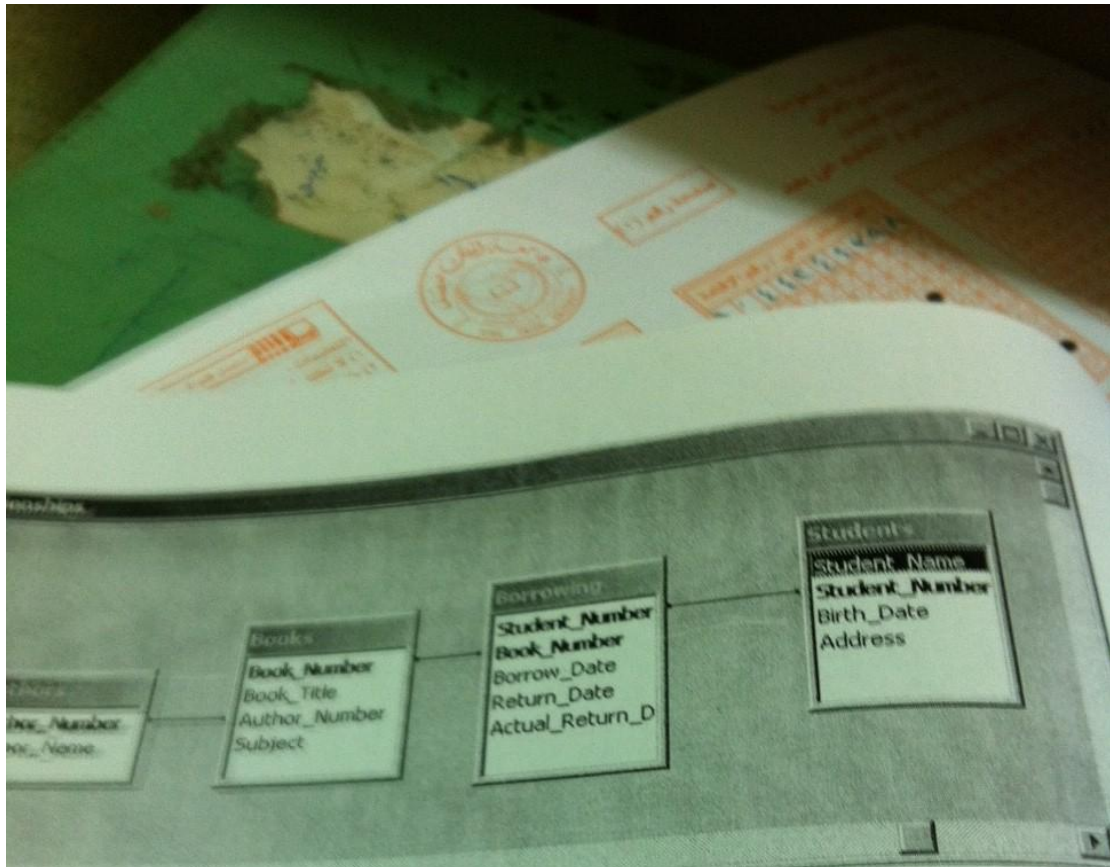
أ- حقل واحد فقط  
ب- حقلين إثنين فقط  
ج- ثلاثة حقول فقط  
د- أربع حقول فقط

65- في الشكل رقم 10، الشرط على حقل

أ- Student\_Name  
ب- Student\_Number  
ج- Book\_Title  
د- Address

66- في الشكل رقم 10، تنفيذ الإستعلام سيعرض

أ- كل السجلات التي قيمة حقل Address منها يساوي "amman"  
ب- كل السجلات التي قيمة حقل Address منها لا يساوي "amman"  
ج- كل السجلات التي قيمة حقل Address منها تبدأ بالكلمة "amman"  
د- لا يمكن تنفيذ الاستعلام لوجود خطأ في الشرط



شكل رقم (9)

في الشكل رقم 9 ، عدد العلاقات الرابطة هو

- 1 - أ
- 2 - ب
- 3 - ج
- 4 - د

لجدول في مايكروسوفت أكسس 2007

لا يمكن ألا يحتوي على مفتاح أساسي Primary Key

لا يمكن أن يحتوي على مفتاح أساسي Primary Key واحد

Primary Key





Author Number	Subject
1	Math
2	Math
3	Computer
4	Computer
4	Computer
3	English
4	Computer
1	Computer
0	

52- في الشكل رقم 7 ، السجل الفعال يحتوي على حقول رقم كتابها أربعة  
أ- 1001  
ب- 1003  
ج- 1008  
د- 1013

53- في الشكل رقم 7 عدد حقول الجدول هو  
أ- 8  
ب- 6  
ج- 5  
د- 4

54- في الشكل رقم 7 عدد السجلات هو  
أ- 8  
ب- 6  
ج- 5  
د- 4

55- في الشكل رقم 7 السجل الفعال هو  
أ- 8  
ب- 6  
ج- 5  
د- 4

37- ينتج عن تكرار البيانات مشاكل كثيرة مثل:  
أ- استهلاك حيز التخزين  
ب- تقليل وقت إدخال البيانات  
ج- استغلال وقت القائمين على عملية الإدخال  
د- لا تؤثر على سرعة معالجة البيانات

38- من أسباب فقد البيانات  
أ- فيروسات الحاسب  
ب- النسخ الاحتياطي  
ج- مفكرة النظام (System Log)  
د- نقط الإختبار (Check Point)

39- من الطرق المتاحة للاستعادة  
أ- النسخ الاحتياطي Backup  
ب- مفكرة النظام (System Log)  
ج- نقط الإختبار (Check Point)  
د- إعادة التحميل وإعادة التشغيل (Restart & Rerun)

40- فناء قاعدة البيانات (Database Destruction)  
أ- نوع من أنواع فقد البيانات  
ب- طريقة من طرق إستعادة البيانات  
ج- من الامكانيات المتاحة للاستعادة  
د- أسباب فقد البيانات

23- الفقرة على تغيير المخطط الداخلي لقاعدة البيانات  
على المخطط الأولي (المفاهيمي).  
أ- الاستقلالية المنطقية للبيانات Data Independence  
ب- الاستقلالية القيزيائية للبيانات Data Independence  
ج- لغة تعريف البيانات (DDL) Definition Language  
د- لغة معالجة البيانات (DML) Manipulation Language

24- تستخدم في بعض نظم إدارة قواعد البيانات التي  
حقيقية وذلك لتعريف مخطط البيانات في المستوي  
أ- لغة تعريف البيانات (DDL) Definition Language  
ب- لغة معالجة البيانات (DML) Manipulation Language  
ج- لغة تعريف الأشكال (VDL) Definition Language  
د- مترجم لغة تعريف البيانات (DDL Compiler)

25- يقوم بالتعامل مع قواعد البيانات عند تشغيل أي  
أ- منفذ قواعد البيانات (Time DB processor)  
ب- مترجم لغة الاستفسارات (Query Compiler)  
ج- مترجم لغة تعريف البيانات (DDL Compiler)  
د- لغة معالجة البيانات (DML) Manipulation Language

يتعامل مع الاستفسارات عن طريق فهم الأوامر لتنفيذها

أ- منفذ قواعد البيانات (Time DB processor)  
ب- مترجم لغة الاستفسارات (Query Compiler)

- 25- يقوم بالتعامل مع قواعد البيانات (Query DB processor) (Query Compiler) (DDL Compiler) (DML Compiler) (Data Manipulation Language) مترجم لغة تعريف البيانات (DDL Compiler) مترجم لغة الاستفسارات (Query Compiler) مترجم لغة معالجة البيانات (DML Compiler) مترجم لغة الأوامر وترجمتها ثم تنفيذها (Run-Time DB processor) (Query Compiler) (DDL Compiler) (Data Manipulation Language)
- 26- يتعامل مع الاستفسارات عن طريق فهم الأوامر وترجمتها ثم تنفيذها (Run-Time DB processor) (Query Compiler) (DDL Compiler) (Data Manipulation Language)
- 27- أدوات تدعم عمل مستخدم قواعد البيانات (Run-Time DB processor) (Query Compiler) (DDL Compiler) (Data Manipulation Language) برامج الاتصال عبر الشبكات (Backup) (File reorganization) (Performance monitoring)
- 28- أي من تصنيفات قواعد البيانات يندرج تحت معيار التوزيع (Network) (Multi-users) (Distributed) (Centralized)
- عبارة عن بيانات شبه ثابتة، ونادرا ما تحتاج الى التحديث (أ- السجلات التي تتبع الكيانات (ب- السجلات التي تصف العلاقات الرابطة (ج- العلاقات الرابطة (د- الصفة المركبة

16- يقوم بتحديد متطلبات المستخدم وتطوير هذه الم  
البيانات.

- أ- مدير قواعد البيانات
- ب- مصمم قواعد البيانات
- ج- مستخدم قواعد البيانات
- د- محلل النظم

17- أي مما يلي ليس من انواع قواعد البيانات

- أ- قواعد البيانات الشبكية
- ب- قواعد البيانات التطبيقية
- ج- قواعد البيانات الهرمية
- د- قواعد البيانات العلاقية

18- هي وحدة معلومات تمثل فئة او مجموعة م

مواصفات (خصائص) تصفها و تخصصها و

أ- الكيان

- ب- العلاقة الرابطة
- ج- الخاصية او الحقل
- د- البيانات الوصفية

19- هي صفة تصف كيان معين و قيمتها هي

أ- الكيان

