



استخدام برامج التشفير أو الترميز
43- الاسم المعياري الذي يسمى به ملف مايكروسوفت أكسس 2007 هو:
أ- قاعدة بيانات
ب- عرض تقديمي
ج- book1
د- doc1

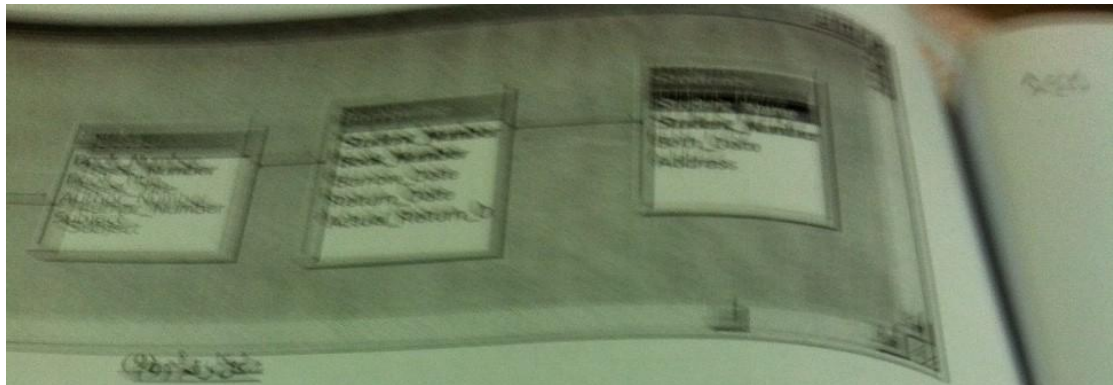
44- إمتداد ملف مايكروسوفت أكسس 2007 هو
أ- pptx.
ب- xlsx.
ج- accdb.
د- mdbx.

45- يعتبر مايكروسوفت أكسس 2007
أ- نظام تحرير نصوص
ب- نظام إدارة قواعد بيانات
ج- برنامج لإعداد الجداول المحاسبية
د- برنامج لعمل عروض تقديمية

46- ملف مايكروسوفت أكسس 2007
أ- يمكن أن يحتوي جدول واحد فقط
ب- يمكن أن يحتوي جدولين إثنين فقط
ج- يمكن أن يحتوي على عدة جداول
د- يمكن أن يحتوي بشكل أقصى على خمسة جداول فقط

47- واحد مما يلي ليس تخطيط نموذج في مايكروسوفت أكسس
أ- عمودي
ب- جدولي
ج- ورقة بيانات
د- حضري

48- النموذج في مايكروسوفت أكسس 2007
أ- يمكن إنشاؤه من جدول واحد فقط
ب- يمكن إنشاؤه من إستعلام واحد فقط
ج- يمكن إنشاؤه من جدول أو أكثر و/أو من إستعلام أو أكثر



البيانات

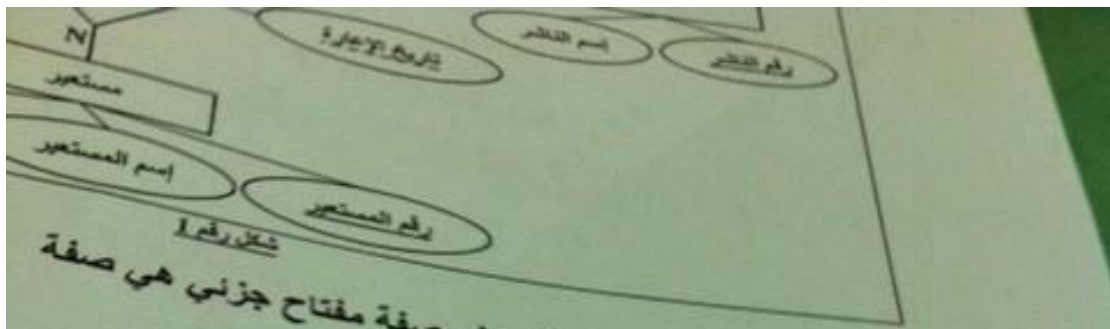
- 1- البيانات هي مجموعة من المعلومات التي يتم تخزينها في قاعدة البيانات
- 2- البيانات هي المعلومات التي يتم تخزينها في قاعدة البيانات
- 3- البيانات هي المعلومات التي يتم تخزينها في قاعدة البيانات
- 4- البيانات هي المعلومات التي يتم تخزينها في قاعدة البيانات

البيانات هي مجموعة من المعلومات التي يتم تخزينها في قاعدة البيانات

- 1- Primary Key لا يمكن أن يحتوي على مفتاح المماس Primary Key
- 2- Primary Key لا يمكن أن يحتوي على مفتاح المماس Primary Key
- 3- Primary Key يمكن أن يحتوي على عدد 2 مفتاح المماس Primary Key
- 4- Primary Key يمكن أن يحتوي على مفتاح المماس Primary Key

البيانات هي مجموعة من المعلومات التي يتم تخزينها في قاعدة البيانات ، يستخدم التقرير

- 1- إدخال وتعديل البيانات
- 2- تخزين البيانات
- 3- إخراج البيانات الشاملة فقط
- 4- إخراج البيانات الشاملة تمهيدا لطباعتها على الـ



1- في الشكل رقم 1، مثال على صفة مفتاح جزئي هي صفة

أ- إسم المؤلف

ب- تاريخ الإعارة

ج- عنوان الناشر

د- عدد الكتب

2- في الشكل رقم 1، مثال على صفة مركبة هي صفة

أ- إسم المؤلف

ب- تاريخ الإعارة

ج- عنوان الناشر

د- عدد الكتب

3- في الشكل رقم 1، مثال على صفة مشتقة هي صفة

أ- إسم المؤلف

ب- تاريخ الإعارة

ج- عنوان الناشر

د- عدد الكتب

4- علاقة تعريف الكيان الضعيف يتم تمثيلها بالشكل

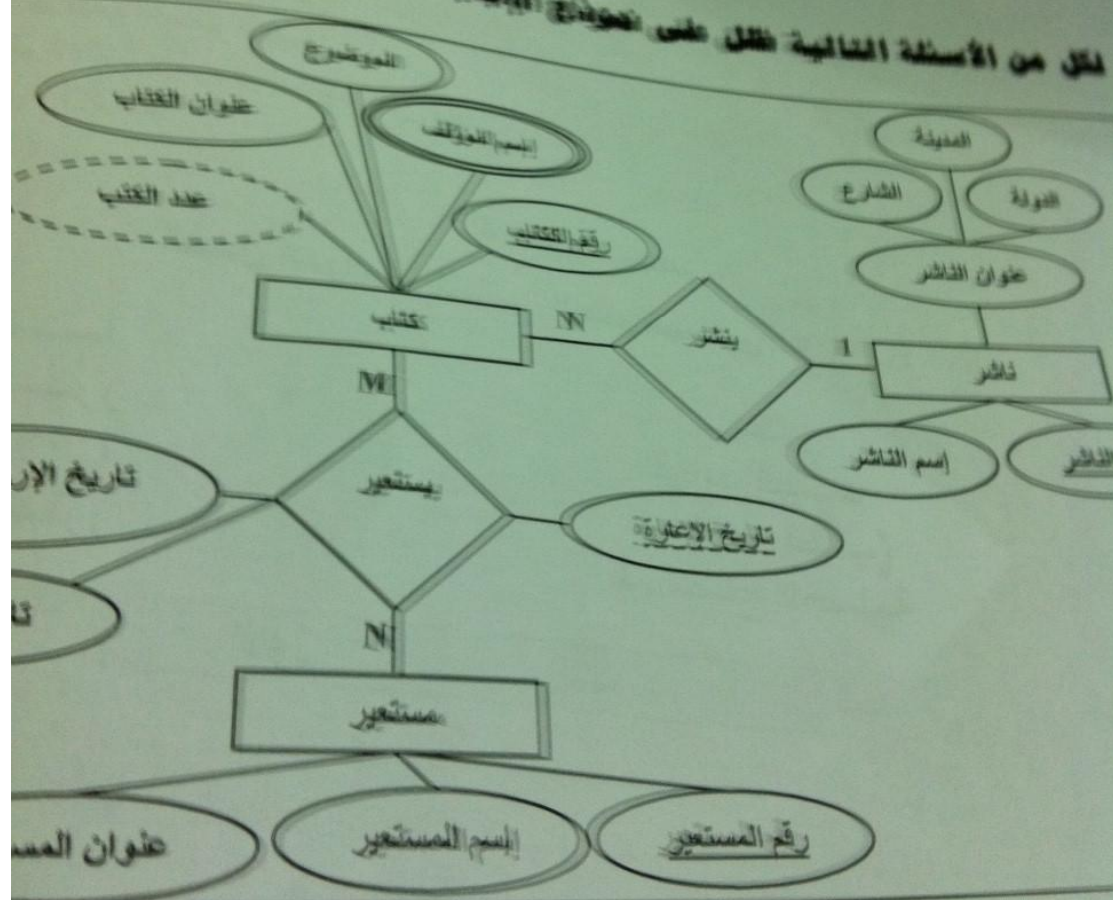
أ- معين

ب- مستطيل

ج- معين مزدوج

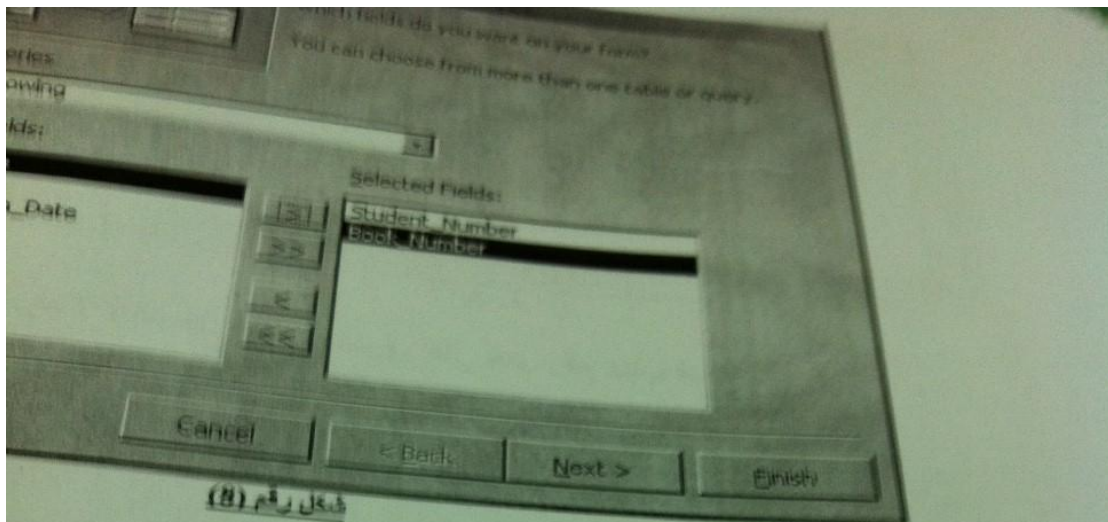
د- مستطيل مزدوج

مثل من الأسئلة التالية نزل على نموذج البطاقة ما هو أصح :



شكل رقم 1

رقم 1، مثال على صفة مفتاح جزئي هي صفة



شكل رقم (8)

- 56- في الشكل رقم 8 يتم إنشاء النموذج عن طريق
- أ- تصميم النموذج
 - ب- معالجة النماذج
 - ج- نموذج منقسم
 - د- عناصر متعددة

- 57- في الشكل رقم 8 يتم أخذ البيانات من
- أ- إستملاء Borrowing
 - ب- جدول Borrowing
 - ج- جدول Student
 - د- جدول Book

- في الشكل رقم 8 ، الحقول التي تم اختيارها لتظهر في النموذج
- أ- Borrow_Date, Return_Date, Actual_Return_Date
 - ب- Student_Number, Book_Number
 - ج- Borrowing
 - د- Borrow_Date, Book_Number

| Book Title | Books | Address | Students |
|------------|-------------------------------------|---------|-------------------------------------|
| | <input checked="" type="checkbox"/> | | |
| | | | <input checked="" type="checkbox"/> |
| | | amman | |

شكل رقم (10)

63- في الشكل رقم 10، الاستعلام المأخوذ من جدول الطالب

- أ- حقل واحد فقط
- ب- حقلين إثنين فقط
- ج- ثلاثة حقول فقط
- د- أربع حقول فقط

64- في الشكل رقم 10، يُظهر الاستعلام عند تنفيذه عدد حقول يساوي

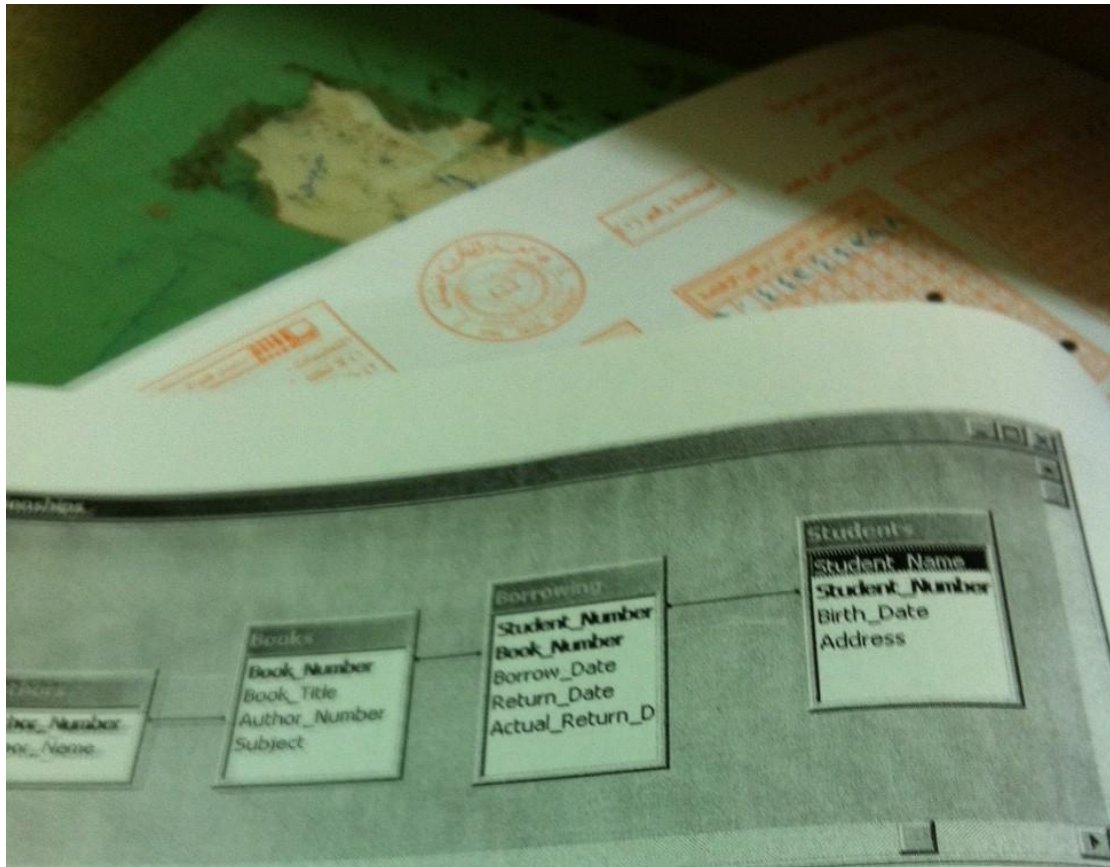
- أ- حقل واحد فقط
- ب- حقلين إثنين فقط
- ج- ثلاثة حقول فقط
- د- أربع حقول فقط

65- في الشكل رقم 10، الشرط على حقل

- أ- Student_Name
- ب- Student_Number
- ج- Book_Title
- د- Address

66- في الشكل رقم 10، تنفيذ الإستعلام سيعرض

- أ- كل السجلات التي قيمة حقل Address منها يساوي "amman"
- ب- كل السجلات التي قيمة حقل Address منها لا يساوي "amman"
- ج- كل السجلات التي قيمة حقل Address منها تبدأ بالكلمة "amman"
- د- لا يمكن تنفيذ الاستعلام لوجود خطأ في الشرط



شكل رقم (9)

في الشكل رقم 9 ، عدد العلاقات الرابطة هو

- 1 - أ
- 2 - ب
- 3 - ج
- 4 - د

لجدول في مايكروسوفت أكسس 2007

لا يمكن ألا يحتوي على مفتاح أساسي Primary Key

لا يمكن أن يحتوي على مفتاح أساسي Primary Key واحد

Primary Key



| Author Number | Subject |
|---------------|----------|
| 1 | Math |
| 2 | Math |
| 3 | Computer |
| 4 | Computer |
| 4 | Computer |
| 3 | English |
| 4 | Computer |
| 1 | Computer |
| 0 | |

52- في الشكل رقم 7 ، السجل الفعال يحتوي على حقول رقم كتابها أربعة
أ- 1001
ب- 1003
ج- 1008
د- 1013

53- في الشكل رقم 7 عدد حقول الجدول هو
أ- 8
ب- 6
ج- 5
د- 4

54- في الشكل رقم 7 عدد السجلات هو
أ- 8
ب- 6
ج- 5
د- 4

55- في الشكل رقم 7 السجل الفعال هو
أ- 8
ب- 6
ج- 5
د- 4

37- ينتج عن تكرار البيانات مشاكل كثيرة مثل:
أ- استهلاك حيز التخزين
ب- تقليل وقت إدخال البيانات
ج- استغلال وقت القائمين على عملية الإدخال
د- لا تؤثر على سرعة معالجة البيانات

38- من أسباب فقد البيانات
أ- فيروسات الحاسب
ب- النسخ الاحتياطي
ج- مفكرة النظام (System Log)
د- نقط الإختبار (Check Point)

39- من الطرق المتاحة للاستعادة
أ- النسخ الاحتياطي Backup
ب- مفكرة النظام (System Log)
ج- نقط الإختبار (Check Point)
د- إعادة التحميل وإعادة التشغيل (Recovery & Rerun)

40- فناء قاعدة البيانات (Database Destruction)
أ- نوع من أنواع فقد البيانات
ب- طريقة من طرق إستعادة البيانات
ج- من الامكانيات المتاحة للاستعادة
د- أسباب فقد البيانات

- 23- الفقرة على تغيير المخطط الداخلي لقاعدة البيانات
على المخطط الأولي (المفاهيمي).
أ- الاستقلالية المنطقية للبيانات Data Independence
ب- الاستقلالية القيزيائية للبيانات Data Independence
ج- لغة تعريف البيانات (DDL) Definition Language
د- لغة معالجة البيانات (DML) Definition Language
- 24- تستخدم في بعض نظم إدارة قواعد البيانات التي
حقيقية وذلك لتعريف مخطط البيانات في المستوي
أ- لغة تعريف البيانات (DDL) Definition Language
ب- لغة معالجة البيانات (DML) Definition Language
ج- لغة تعريف الأشكال (DDL) Definition Language
د- مترجم لغة تعريف البيانات (DDL Compiler)
- 25- يقوم بالتعامل مع قواعد البيانات عند تشغيل أي
أ- منفذ قواعد البيانات (Time DB processor)
ب- مترجم لغة الاستفسارات (Query Compiler)
ج- مترجم لغة تعريف البيانات (DDL Compiler)
د- لغة معالجة البيانات (DML) Definition Language
- يتعامل مع الاستفسارات عن طريق فهم الأوامر لتنفيذها
- أ- منفذ قواعد البيانات (Time DB processor)
ب- مترجم لغة الاستفسارات (Query Compiler)

- 25- يقوم بالتعامل مع قواعد البيانات (Query DB processor)
أ- منفذ قواعد الاستفسارات (Query Compiler)
ب- مترجم لغة البيانات (DDL Compiler)
ج- مترجم لغة تعريف البيانات (DML)
د- لغة معالجة البيانات (DDL Compiler)
- 26- يتعامل مع الاستفسارات عن طريق فهم الأوامر وترجمتها ثم تنفيذها
أ- منفذ قواعد البيانات (Run-Time DB processor)
ب- مترجم لغة الاستفسارات (Query Compiler)
ج- مترجم لغة تعريف البيانات (DDL Compiler)
د- لغة تعريف البيانات (DDL Compiler)
- 27- أدوات تدعم عمل مستخدم قواعد البيانات
أ- برامج الاتصال عبر الشبكات (Backup)
ب- النسخ الاحتياطية (Backup)
ج- تنظيم الملفات (File reorganization)
د- مراقبة الأداء (Performance monitoring)
- 28- أي من تصنيفات قواعد البيانات يندرج تحت معيار التوزيع
أ- شبكي (Network)
ب- متعدد المستخدمين (Multi-users)
ج- موزع (Distributed)
د- مركزي (Centralized)
- عبارة عن بيانات شبه ثابتة، ونادرا ما تحتاج الى
أ- السجلات التي تتبع الكيانات
ب- السجلات التي تصف العلاقات الرابطة
ج- العلاقات الرابطة
د- الصفة المركبة

16- يقوم بتحديد متطلبات المستخدم وتطوير هذه الم
البيانات.

- أ- مدير قواعد البيانات
- ب- مصمم قواعد البيانات
- ج- مستخدم قواعد البيانات
- د- محلل النظم

17- أي مما يلي ليس من انواع قواعد البيانات

- أ- قواعد البيانات الشبكية
- ب- قواعد البيانات التطبيقية
- ج- قواعد البيانات الهرمية
- د- قواعد البيانات العلاقية

18- هي وحدة معلومات تمثل فئة او مجموعة م

مواصفات (خصائص) تصفها و تخصصها و

أ- الكيان

- ب- العلاقة الرابطة
- ج- الخاصية او الحقل
- د- البيانات الوصفية

19- هي صفة تصف كيان معين و قيمتها هي

أ- الكيان



قواعد البيانات المخزنة
شكل رقم 2

12- في الشكل رقم 2 ، الرقم ① يشير إلى:

- أ- تعريفات البيانات
- ب- قواعد البيانات المخزنة
- ج- نظام قواعد البيانات
- د- نظام إدارة قواعد البيانات

13- في الشكل رقم 2 ، الرقم ② يشير إلى:

- أ- تعريفات البيانات
- ب- قواعد البيانات المخزنة
- ج- نظام قواعد البيانات
- د- نظام إدارة قواعد البيانات

14- في الشكل رقم 2 ، الرقم ③ يشير إلى:

- أ- تعريفات البيانات
- ب- قواعد البيانات المخزنة
- ج- نظام قواعد البيانات
- د- نظام إدارة قواعد البيانات

15- يقوم بتصميم قواعد البيانات ليتم إنشائها المستخدم

- أ- مدير قواعد البيانات
- ب- مصمم قواعد البيانات
- ج- مستخدم قواعد البيانات
- د- مبرمج النظم