

المحاضرة 1



أسئلة الإختبار من النموذجين للفصل الأول + الثاني للعام 1435 هـ

1. عند التركيز على الحقوق الدستورية والقانونية للحكومة فإن ذلك يسمى :
- المدخل الوظيفي
 - المدخل الاجتماعي النفسي
 - المدخل البيئي
 - المدخل الدستوري والتاريخي والقانوني
2. عندما يتم التركيز على الحقوق الدستورية والقانونية للحكومة فإن ذلك يسمى :
- أ - المدخل الدستوري القانوني التاريخي
 - ب - المدخل الوظيفي
 - ج - المدخل الاجتماعي النفسي
 - د - المدخل البيئي

المحاضرة 2



أسئلة الإختبار من النموذجين للفصل الأول + الثاني للعام 1435 هـ

1. ماكس فيبر يصنف ضمن المدرسة الكلاسيكية وهو صاحب نظرية :
- الادارة العملية
 - البيروقراطية
 - التقسيم الإداري
 - العلاقات الإنسانية
2. من أهم مساهمات هنري فايول هو تقسيم الأنشطة الإدارية الى :
- ثلاث أنشطة
 - أربع أنشطة
 - خمس أنشطة
 - ستة أنشطة
3. تصنف تجارب هوثرن ضمن :
- المدرسة الكلاسيكية الأولى
 - المدرسة الكلاسيكية الثانية
 - مدرسة العلاقات الإنسانية
 - المدرسة السلوكية
4. من أهم رواد المدرسة الكلاسيكية ماكس فيبر وهو صاحب نظرية :
- الإدارة العلمية
 - البيروقراطية
 - التقسيم الإداري
 - العلاقات الإنسانية

5. يعد تقسيم أنشطة الإدارة من أهم مساهمات هنري فايول والتي قسمها إلى :

- a. ثلاثة أنشطة
- b. أربعة أنشطة
- c. خمسة أنشطة
- d. ستة أنشطة

6. يضع كتاب الإدارة تجارب هوثرون ضمن :

- a. المدرسة الكلاسيكية الأولى
- b. المدرسة الكلاسيكية الثانية
- c. مدرسة العلاقات الإنسانية
- d. المدرسة السلوكية



أسئلة الإختبار من النموذجين للفصل الأول + الثاني للعام 1435هـ

1. السياسات الأساسية في إدارة الدولة هي :

- a. سياسات غير مكتوبة ومتعارف عليها
- b. سياسات تتعلق بالأنشطة المختلفه كالماليه والتعليميه
- c. سياسات تهدف لتحقيق العدالة وتكافؤ الفرص
- d. سياسات واسعه وشامله وترتبط بالاهداف الاستراتيجيه

2. السياسات العامه في إدارة الدولة هي :

- a. سياسات غير مكتوبة ومتعارف عليها
- b. سياسات تتعلق بالأنشطة المختلفه كالماليه والتعليميه
- c. سياسات تهدف لتحقيق العدالة وتكافؤ الفرص
- d. سياسات واسعه وشامله وترتبط بالاهداف الاستراتيجيه

3. جمود الفكر من المشكلات الناجمه لدى الموظف العمومي من اتباع الاجراءات ونحلها :

- a. اعطاء الموظف اجازات دوريه
- b. منح الموظفين مكافآت دوريه
- c. تدوير الوظائف بين الموظفين
- d. تثبيت التأمين وتأسيس نوادي ليليه

4. تعتبر السياسات الأساسية التي يتم وضعها في إدارة الدولة هي :

- a. سياسات غير مكتوبة ومتعارف عليها
- b. سياسات تتعلق بالأنشطة المختلفه كالماليه والتعليميه...
- c. سياسات تهدف لتحقيق العدالة و تكافؤ الفرص
- d. سياسات واسعه شاملة وترتبط بالاهداف الاستراتيجية

5. السياسات العامة في الإدارة الحكومية هي :

- a. أ - سياسات غير مكتوبة ومتعارف عليها
- b. ب - سياسات تتعلق الأنشطة المختلفة كالمالية والتعليمية...
- c. ج - سياسات تهدف لتحقيق العدالة وتكافى الفرص
- d. د - سياسات واسعة شاملة وترتبط بالأهداف الإستراتيجية

6. عدم التطوير من المشكلات الناجمة لدى الموظف العمومي من أتباع الإجراءات وحلها:

- a. إعطاء الموظف إجازات دورية
- b. تدوير الوظائف بين الموظفين
- c. منح الموظفين مكافآت دورية
- d. تثبيت التأمين وتأسيس نوادي ترفيهية

المحاضرة

4



أسئلة الإختبار من النموذجين للفصل الأول + الثاني للعام 1435هـ

1. التخطيط الاقليمي هو :

- a. تخطيط على مستوى الدولة
- b. يختص بالبرامج والاهداف السياسييه في منطقه معينه بهدف تنميتها
- c. يخص مدينه او قريه
- d. مجال كالتعليم او الصحه او المواصلات

2. لتحقيق التنميه الشامله في الدوله ينبغي على الدوله ان تتبع :

- a. التخطيط القومي
- b. التخطيط الاقليمي
- c. التخطيط المحلي
- d. لتخطيط في مجال محدد

3. ينبغي ان نراعي عند التخطيط للدوله :

- a. ان هناك حدودا لمجالات الخطه لابد من التوقف عندها
- b. ان هناك حدودا لمجالات الخطه يمكن التوقف عندها بعض الوقت
- c. ان هناك حدودا لمجالات الخطه
- d. لا يوجد اجابه صحيحه

4. واحده فقط ليست من الاعتبارات التي ينبغي مراعاتها عند اعداد الخطه :

- a. البعد عن الغموض والتعابير الغير مفهومه
- b. التأقلم مع الظروف
- c. بناءها من خلال جهود فريده خلاقه
- d. مراعاة الجانب الانساني

5. الاعلان عن الخطه بالدوله وبكل تفاصيلها من :

- a. الأمور الهامه
- b. الامور بالغه الاهميه
- c. الاعتبارات التي ينبغي مراعاتها عند عمل الخطه
- d. الامور الغير هامه ويمكن تجاهلها

6. مراحل اعداد الخطه للدوله :

- a. ثلاثه
- b. اربعه
- c. خمسه
- d. سته

7. مراحل الاعداد الاولي من مراحل اعداد الخطه تتكون من :

- a. ثلاثه
- b. اربعه
- c. خمسه
- d. سته

8. تعتبر التغيرات المستمره في المجال التكنولوجي من :

- a. مزايا التخطيط للدوله
- b. معوقات التخطيط للدوله
- c. اهداف التخطيط للدوله
- d. عيوب التخطيط للدوله

9. عندما تتعرض الدوله لتغيرات مستمره خاصه في المجال التكنولوجي فإن ذلك من :

- a. مزايا التخطيط للدوله
- b. معوقات التخطيط للدوله
- c. أهداف التخطيط للدوله
- d. عيوب التخطيط للدوله

10. عندما تلجأ الدوله إلى التخطيط الإقليمي فإن ذلك يعني :

- a. تخطيط على مستوى الدوله
- b. تخطيط بالبرامج والأهداف والسياسات في منطقه معينه بهدف تنميتها
- c. تخطيط مدينة أو قرية
- d. التخطيط في مجال كالتعليم أو الصحة أو المواصلات

11. لتحقيق التنميه الشامله في الدوله ينبغي على الدوله أن تتبع :

- a. التخطيط القومي
- b. التخطيط الإقليمي
- c. التخطيط المحلي
- d. التخطيط في مجال محدد

12. عند اتخاذ القرار بالتخطيط للدولة ينبغي أن نراعي :

- أن هناك حدوداً لمجالات الخطة لابد من التوقف عندها
- أن هناك حدوداً لمجالات الخطة يمكن التوقف عندها بعض الوقت
- أن هناك حدوداً لمجالات الخطة يمكن التوقف عندها بشكل دوري
- ليس هناك حدود لمجالات الخطة

13. واحدة فقط ليست ضمن الاعتبارات التي ينبغي مراعاتها عند إعداد الخطة :

- البعد عن الغموض والتعابير غير المفهومة
- التأقلم مع الظروف
- بناءها من خلال جهود فردية خلاقية
- مراعاة الجانب الإنساني

14. عندما تلجأ الدولة للإعلان عن الخطة بكل تفاصيلها فإن ذلك من :

- الأمر الهامة
- الأمر البالغة الأهمية
- الاعتبارات التي ينبغي مراعاتها عن عمل الخطة
- الأمر غير الهامة ويمكن تجاهلها

15. عدد مراحل إعداد الخطة على مستوى الدولة :

- ثلاثة
- أربعة
- خمسة
- ستة

16. مرحلة الإعداد الأولي من مراحل إعداد الخطة تتكون من :

- ثلاثة
- أربعة
- خمسة
- ستة



أسئلة الإختبار من النموذجين للفصل الأول + الثاني للعام 1435هـ

1. تطبق الدولة وظيفته التنظيم بمؤسستها :

- كوسيلة لتحقيق أهدافها
- كفاية كبرى تسعى للوصول إليها
- كهدف لتحقيق ما تصبو إليه
- كرؤية تسعى لبلوغها

2. مبدأ التخصيص وتقسيم العمل هو احدى مبادئ :

- a. التوجيه
- b. التخطيط
- c. الرقابه
- d. التنظيم

3. مبدأ وحدة القيادة يعني :

- a. رئيس متمكن يقود دائرته الحكوميه مهاره
- b. قائد بارع قوي الشخصيه
- c. رئيس واحد لكل مرؤوس
- d. قائد لا يخشى من مرؤوسيه

4. نطاق الاشراف يعني :

- a. عدد المرؤوسين الذي يشرف عليهم رئيس واحد
- b. عدد العمال في الجبهه الحكوميه
- c. عدد المشرفين في الجبهه الحكوميه
- d. عدد الموظفين في الجبهه الحكوميه

5. من الثابت في علم الاداره ان :

- a. السلطه لا تفوض
- b. المسؤولييه لا تفوض
- c. السلطه لا تفوض و المسؤولييه لا تفوض
- d. السلطه والمسؤولييه تفوض

6. السلطه الاستشاريه تقدم نصائح وتوجيهات للاداره العليا :

- a. ينبغي التقيد بها
- b. غير ملزمه
- c. ملزمه
- d. ينبغي مراعاتها

7. واحد فقط من الاجابات الاتيه لا يجوز تفويض السلطه فيها :

- a. القرارات التشريعيه داخل وخارج التنظيم
- b. تسيير العمل في حالة الطوارئ
- c. ضبط العمل في حالة تغيب المسؤول
- d. تدقيق الاجراءات لضمان سلامة العمل

8. تلجأ الحكومه لتضييق نطاق الاشراف في حالت :

- a. ان تكون طبيعة نشاط المؤسسه الحكوميه بسيطه
- b. ان تكون طبيعة نشاط المؤسسه الحكوميه على نطاق واسع جغرافي
- c. ان تكون طبيعة نشاط المؤسسه الحكوميه غير مكلفه
- d. ان تكون طبيعة نشاط المؤسسه الحكوميه معقده

9. عندما تطبق الدولة وظيفة التنظيم بمؤسساتها فإنها تعتبر ذلك :

- a. هدف لتحقيق ما تصبو إليه
- b. وسيلة لتحقيق أهدافها
- c. غاية كبرى تسعى للوصول إليها
- d. رؤية تسعى لبلوغها

10. عندما تلجأ الدولة لتطبيق مبدأ التخصص وتقسيم العمل فإنها تلتزم بأحد مبادئ :

- a. التخطيط
- b. التوجيه
- c. التنظيم
- d. الرقابة

11. يمكن تفسير مبدأ وحدة القيادة على انه :

- a. رئيس واحد لكل مرؤوس
- b. رئيس متمكن يقود دائرته الحكومية بمهارة
- c. قائد بارع قوي الشخصية
- d. قائد لا يخشى من مرؤوسيه

12. من المصطلحات الإدارية الشهيرة مصطلح (نطاق الإشراف) وهو يعني :

- a. عدد الموظفين في الجهة الحكومية
- b. عدد المشرفين في الجهة الحكومية
- c. عدد العمال في الجهة الحكومية
- d. عدد المرؤوسين الذي يشرف عليهم رئيس واحد

13. من ثوابت علم الإدارة التي يلتزم بها المدراء وصناع القرار أن :

- a. السلطة لا تفوض
- b. المسؤولية لا تفوض
- c. السلطة لا تفوض والمسؤولية تفوض
- d. السلطة والمسؤولية تفوض

14. السلطة الاستشارية أحد السلطات الهامة وهي تقدم نصائح وتوجيهات للإدارة العليا تكون:

- a. ملزمة
- b. غير ملزمة
- c. ينبغي مراعاتها
- d. ينبغي التقيد بها

15. واحدة فقط في الإجابات الآتية لا يجوز التفويض فيها :

- a. تسيير العمل في حالة الطوارئ
- b. ضبط العمل في حالة تغيب المسنول
- c. تدقيق الإجراءات لضمان سلامة العمل
- d. القرارات التشريعية داخل وخارج التنظيم



أسئلة الإختبار من النموذجين للفصل الأول + الثاني للعام 1435هـ

1. عند بناء الهيكل التنظيمي نحتاج المرور بخطوات :
 - a. ثلاثة
 - b. اربعة
 - c. خمسة
 - d. ستة
2. حتى تحصل الاداره على صورته واضحه عن نقاط الاشراف :
 - a. تقوم بتنظيم العمل حسب مبادئ التنظيم
 - b. تقوم بتصميم الخرائط التنظيميه
 - c. تقوم بوضع اهداف واضحه للتنظيم
 - d. تقوم بتصميم هرمي لاهدافها الاستراتيجيه
3. تلجأ الحكومه لتوسيع نقاط الاشراف في حالة :
 - a. توفر الخدمات الاستشاريه التي يتم تأمينها للرؤساء
 - b. عدم توفر الخدمات الاستشاريه التي يتم تأمينها للرؤساء
 - c. وضع الخدمات الاستشاريه في الهيكل التنظيمي
 - d. استثناء الخدمات الاستشاريه من الهيكل التنظيمي
4. التنظيم الغير رسمي تنظيم :
 - a. تعترف به و تتعامل معه
 - b. تعترف به ولا تتعامل معه
 - c. لا تعترف به الاداره
 - d. لا تعترف به و تتعامل معه
5. يعتبر التنظيم اشكاليه كبيره في حياة المنظمه لذلك :
 - a. يتم تنفيذه عند بداية تأسيس العمل بمهاره فقط
 - b. يتم تنفيذه مره كل عام على الاقل
 - c. يتم تنفيذه كلما اقتضت الحاجه لذلك
 - d. يتم تنفيذه بشكل دوري
6. بناء الهيكل التنظيمي يحتاج لكثير من الوقت والمرور بخطوات :
 - a. ثلاثة
 - b. أربعة
 - c. خمسة
 - d. ستة

7. حتى تتمكن الإدارة على الوصول على صورة واضحة عن نطاق الإشراف :

- a. تقوم بتنظيم العمل حسب مبادئ التنظيم
- b. تقوم بتصميم الخرائط التنظيمية
- c. تقوم بوضع أهداف واضحة للتنظيم
- d. تقوم بتصميم هرمي لأهدافها الإستراتيجية

المحاضرة 7

أسئلة اختبار نموذج الفصل الأول فقط للعام 1435هـ

1. ينظر للنفقات العامه على انها عنصر مهم في موازنة الدولة لانها :

- a. تحقيق فوائد للاقتصاد والمجتمع
- b. تحريك الوضع الاقتصادي
- c. زيادة الدخل للأفراد
- d. جميع ماذكر

2. يعد اصدار القروض العامه عبر السندات :

- a. ايراد من ايرادات الدولة
- b. نفقات جاريه للدولة
- c. نفقات استثماريه للدولة
- d. ايراد قادم من خارج الدولة

3. عندما تتوجه الدولة لعمل الموازنه العامه الخاصه بها فإن ذلك يسمى :

- a. عمل إداري
- b. عمل إداري وفني ومالي
- c. عمل فني
- d. عمل مالي

4. واحدة فقط ليست ضمن استثناءات قاعدة السنويه للموازنه العامه :

- a. الاعتمادات الدائمه
- b. الاعتمادات المؤقته
- c. البرامج الإنمانيه
- d. موازنات الدعم للحروب و الكوارث

5. عندما نقول بضرورة التكامل بين جميع النفقات والإيرادات فإننا نقصد :

- a. قاعدة السنويه
- b. قاعدة الشمول
- c. قاعدة الوحدة
- d. قاعدة التخصيص

6. للموازنه العامه أربعه قواعد أساسيه وجميعها بها استثناءات عدا :

- a. قاعدة السنويه
- b. قاعدة الشمول
- c. قاعدة الوحدة
- d. قاعدة التخصيص



أسئلة اختبار نموذج الفصل الأول فقط للعام 1435هـ

1. الخطوه الأولى في مرحلة اعداد الموازنه للدولة هي :

- اصدار المنشور الدوري والذي يتضمن طريق تقدير النفقات.
- دراسة الوضع الاقتصادي وتقدير الايرادات العامة.
- تحديد دور الوزارات والمصالح الحكومية.
- تحديد دور وزارة المالية في دراسة الموازنات.

2. من بيده صلاحية اعتماد الموازنه العامة للدولة بشكل نهائي :

- مجلس الوزراء.
- السلطة التشريعية.
- وزارة المالية التي تدقق وتراجع كل بنود الموازنه.
- اللجنة المشكله من قبل الحكومة.

3. صعوبة ربطها بخطة التنميه هي إحدى صعوبات :

- موازنة البرامج والأداء
- موازنة الاداء الصفري
- موازنة التخطيط والبرمجه
- موازنة البنود

4. بالرغم من سهولتها إلا أن الرقابه عليها تكون مستندية فقط في :

- موازنة البرامج والأداء
- موازنة الاداء الصفري
- موازنة التخطيط والبرمجه
- موازنة البنود

5. عندما تهدف الدولة إلى التركيز على الأداء الفعلي في ضوء مجموعته :

- فإنها تأخذ بموازنة البرامج والأداء
- فإنها تأخذ بموازنة البنود
- فإنها تأخذ بموازنة التخطيط والبرمجه
- فإنها تأخذ بموازنة الاساس الصفري

6. عندما تهدف الدولة في موازنتها لتقدير التكلفة والعائد لكل بديل من البدائل :

- فإنها تتبع بموازنة البنود
- فإنها تتبع بموازنة التخطيط والبرمجه
- فإنها تتبع بموازنة البرامج والأداء
- فإنها تتبع بموازنة الاساس الصفري

7. عندما تتجه الدولة إلى مقارنة التكلفة والعائد لكل البرامج القائمة والجديدة :

بالسؤال قال مقارنة بين التكلفة و العائد >>>الجواب يكون موازنة الاساس الصفري ,,لان من ضمن اهدافها يقول استخدام الادارة لاسلوب الموازنة بين التكلفة و العائد ..كلمة موازنه تعتبر ميزانيه السنه يعني زي مقارنة اما لو قال بالسؤال وطلب المقارنه بين التكلفة و الاهداف << هنا يكون الجواب موازنة البرامج و الاداء ..لان من ضمن اهدافها يقول التركيز على استخدام الاساليب القياسيه التي تساعد على معرفة تكلفة البرامج و مقارنتها بالاهداف الشرح من الدكتور .. شكرا جنون الحياه ..

- a. الدولة تتبع بموازنة البرامج والأداء
- b. الدولة تتبع بموازنة البنود
- c. الدولة تتبع بموازنة التخطيط والبرمج
- d. الدولة تتبع بموازنة الاساس الصفري

8 من اهم مصادر إيرادات الدولة الإسلامية :

- a. الصدقات
- b. مكتسبات الحروب
- c. الزكاة
- d. المراهجات

المحاضرة

9



أسئلة اختبار نموذج الفصل الأول فقط للعام 1435هـ

1 - وظيفة الحصول على الموارد البشرية للدولة تقوم على :

- a. تصنيف الوظائف وتخطيط الموارد البشرية
- b. تخطيط الموارد البشرية والاستقطاب والاختيار والتعيين
- c. تصنيف الوظائف وتخطيط الموارد البشرية والاستقطاب والاختيار والتعيين
- d. تصنيف الوظائف والاستقطاب والاختيار والتعيين

2 - الاستقطاب الايجابي هو :

- a. الإعلان عن شروط و زمن و كيفية التقديم للوظيفة
- b. البحث عن الأفراد المؤهلين للعمل أينما وجدوا
- c. الإعلان عن شروط و كيفية التقديم للوظيفة
- d. الإعلان عن زمن و كيفية التقديم للوظيفة

3 - عندما تتوجه الدولة لتثبيت جهة واحدة لتختص بالاستقطاب فإن ذلك يعني اتباع :

- a. حتمية معرفة طبيعة سوق العمل
- b. حتمية التحليل المدروس لتقويم مصادر الإستقطاب
- c. حتمية المركزية في الاستقطاب
- d. حتمية تضيق نطاق الاشراف في الدولة

4 - معادلة الأداء تساوي :

- a. القدرة x عدد الموظفين
- b. القدرة x الرغبة
- c. القدرة x عدد الراغبين في التطور
- d. القدرة x عدد المتدربين

5 - المكتب المجاور هو أحد أساليب التدريب :

- a. الخارجي (خارج المؤسسة بالدولة)
- b. الخارجي (خارج المؤسسة بخارج الدولة)
- c. الداخلي (اثناء الخدمة)
- d. الداخلي (بعد التقاعد)

6 - من الوسائل التي تستخدمها الدولة لتحسين مواردها البشرية :

- a. الرواتب والحوافز
- b. الترقيه والنقل
- c. تقويم الأداء
- d. كل ما سبق

المحاضرة 10



أسئلة الإختبار من النموذجين للفصل الأول + الثاني للعام 1435هـ

1. تتكون عناصر الرقابة الادارية للدولة من :

- a. ثلاث عناصر.
- b. اربع عناصر.
- c. خمس عناصر.
- d. ستة عناصر.

2. واحدة من الآتي ليست ضمن مبادئ الرقابة الادارية :

- a. حتمية التخطيط للموارد البشرية.
- b. الموضوعية في اختيار المعايير.
- c. امكانية تصحيح الاخطاء والانحرافات.
- d. دقة النتائج ووضوحها.

3. واحده فقط تقع ضمن وسائل الرقابة في الدولة :

- a. الموازنة الصفرية
- b. الموازنة التقديرية
- c. موازنة البنود
- d. موازنة البرامج والأداء

4. من أفضل ما قدمه الإسلام في مجال الرقابة :

- a. الرقابة الرئاسية
- b. الرقابة الجماعية
- c. الرقابة الذاتية
- d. الرقابة القبلية


5. من عناصر الرقابة الإدارية :

- a. اكتشاف الانحرافات
- b. تتبع الانحرافات
- c. تصنيف الانحرافات
- d. تصحيح الانحرافات

6. تعتبر الرقابة اللاحقة في التصنيف أحد أنواع الرقابة حسب :

- a. المعايير
- b. المصدر
- c. موقعها في الأداء
- d. قدرتها على تتبع الأخطاء

المحاضرة 11



أسئلة اختبار نموذج الفصل الثاني فقط للعام 1435هـ

1. الرئيس في المؤسسة الحكومية يستمد قوته من :

- a. القوانين والتشريع والأنظمة
- b. يستمد قوته من محبة الأفراد له
- c. قدرته على التأثير على الأفراد وإقناعهم بتنفيذ الأعمال وانجاز المهام
- d. صلاته الوثيقة برؤسائه

2. بحسب نظريات القيادة الإدارية فإن المهارات الضمنية والذهنية والإدارية تقع ضمن :

- a. النظرية التفاعلية
- b. نظرية الموقف
- c. نظرية السمات
- d. النظرية السلوكية

3. عندما يقوم القائد بتركيز السلطة كلها بيده فإن هذا النوع من القيادة يسمى :

- a. قيادة ديمقراطية
- b. قيادة أوتوقراطية
- c. قيادة ثيوقراطية
- d. قيادة روتينية

4. تزداد فعالية القيادة الإدارية عندما :

- a. يكون هناك أهداف للمنظمة
- b. تتبنى الأهداف الإستراتيجية للمنظمة فقط
- c. تتبنى أهداف المنظمة
- d. تتبنى الأهداف التشغيلية للمنظمة

5. تقل فعالية القيادة الإدارية عندما :

- a. لا تراعي العوامل البيئية
- b. لا تراعي القيم الثقافية بالمجتمع
- c. لا تراعي الظروف الاقتصادية
- d. لا تراعي الظروف الاجتماعية

المحاضرة
12



أسئلة اختبار نموذج الفصل الثاني لعام 1435 هـ

1. مراحل اتخاذ القرار :

- a. تبدأ من جمع البيانات وتنتهي باختيار البديل المناسب
- b. تبدأ بتشخيص المشكلة وتنتهي بالمتابعة والتقويم
- c. تبدأ من جمع البيانات وتنتهي بالمتابعة والتقويم
- d. تبدأ بتشخيص المشكلة وتنتهي باختيار البديل المناسب

2. مراحل اتخاذ القرار :

- a. ثلاثة
- b. أربعة
- c. خمسة
- d. ستة

3. من سمات الإدارة الحديثة في موضوع اتخاذ القرارات :

- a. الحسم
- b. الحسم والقوة
- c. المشاركة
- d. السرعة

4. تعتبر القرارات الإدارية :

- a. أكثر أهمية في الإدارة العامة عن منظمات الأعمال
- b. أقل أهمية في الإدارة العامة عن منظمات الأعمال
- c. لا علاقة للأهمية بين الإدارة العامة و منظمات الأعمال
- d. تتساوى الأهمية بين الإدارة العامة و منظمات الأعمال

5. تعتبر القرارات التكتيكية قرارات :

- a. منهجة تصاعديا
- b. منهجة تنازليا
- c. تقليدية
- d. غير تقليدية

6. تعتبر القرارات الإستراتيجية قرارات :

- a. منهجة تصاعديا
- b. منهجة تنازليا
- c. تقليدية
- d. غير تقليدية

المحاضرة 13

أسئلة إختبار نموذج الفصل الثاني فقط للعام 1435هـ

1. الاتصالات ضمن المستويات والأقسام داخل المنظمة بهدف التنسيق الضروري للعمل :

- a. هي اتصالات صاعده
- b. اتصالات هابطة
- c. الاتصالات الأفقية
- d. اتصالات عمودية

2. تكون الاتصالات أكثر فعالية في المؤسسات الحكومية ونجاحاً في حالة :

- a. أن يكون فيها مركز أو جهة تقوم بتوصيل المعلومات
- b. أن تترك الاتصال يمضي حسب الهيكل الإداري
- c. أن يعتمد على الاتصالات الصاعدة
- d. أن يعتمد على الاتصالات الهابطة

3. تكون الاتصالات أكثر فعالية ونجاحاً في حالة :

- a. توفر المعلومات بالقدر الكافي
- b. وجود معلومات مرتدة ليتأكد من وصولها للجهة المعنية
- c. استعمال المعلومات المتاحة بفعالية
- d. تدقيق المعلومات قبل استعماله

4. يعد عدم وضوح خطوط السلطة الرسمية من معوقات الاتصال :

- a. الشخصية
- b. التنظيمية
- c. البيئية
- d. الهيكلية

5. يعد إخفاء المعلومات من معوقات الاتصال :

- a. الشخصية
- b. التنظيمية
- c. البيئية
- d. الهيكلية



أسئلة اختبار نموذج الفصل الثاني فقط للعام 1435هـ

1. الإلكتروقراطية هي أسلوب إداري متقدم تلجأ إليه الحكومات من خلال :
 - a. استخدام أحدث ما توصلت إليه التقنيات الحديثة في علوم الاتصالات
 - b. استخدام أحدث ما توصلت إليه التقنيات الحديثة في علم الإدارة
 - c. استخدام أحدث ما توصلت إليه التقنيات الحديثة في تقنيات الحاسب
 - d. كل ما سبق .

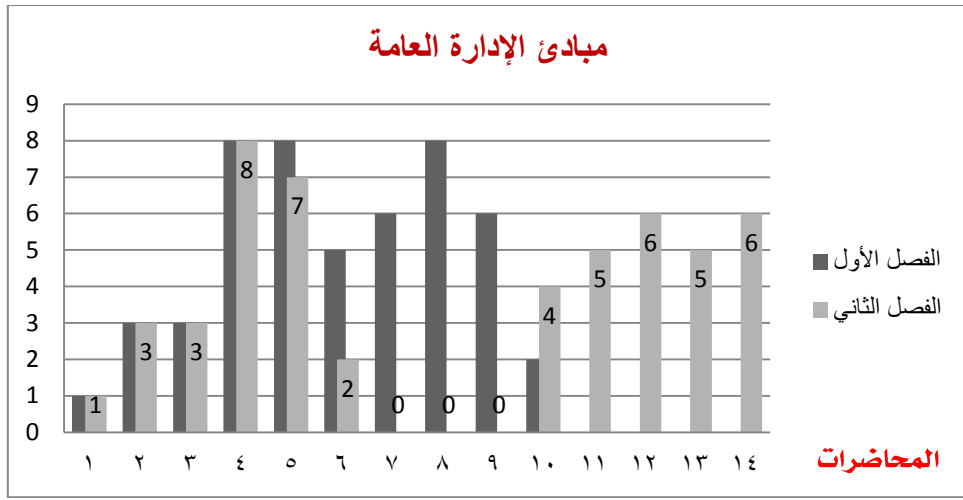
2. تتيح الإلكتروقراطية للمواطن أن :
 - a. ينجز معاملاته المتعثرة بمساعدة الآخرين
 - b. ينجز معاملاته بنفسه لا عن طريق الآخرين .
 - c. ينجز معاملاته الصعبة ببعض الجهد الممكن تحمله
 - d. ينجز معاملاته السهلة ببعض الجهد

3. عدد المراحل التي نحتاجها لتطبيق النموذج المركزي للإلكتروقراطية :
 - a. ثلاثة
 - b. أربعة
 - c. خمسة
 - d. ستة

4. الهياكل التنظيمية الأكثر مناسبة للإلكتروقراطية هي :
 - a. الهياكل الهرمية
 - b. الهياكل الوظيفية
 - c. الهياكل العمودية
 - d. الهياكل المفرطة - الأفقية

5. من أهم أسس الإلكتروقراطية :
 - a. بنية تحتية رقمية قوية.
 - b. بنية تحتية مادية قوية
 - c. بنية تحتية في قطاعات التشييد قوية
 - d. بنية تحتية بشرية قوي

6. أكثر الأنظمة توافقاً مع العولمة اقتصادياً واجتماعياً هي :
 - a. الديمقراطية
 - b. الإلكتروقراطية
 - c. الشيروقراطية
 - d. الدكتاتورية



رسم بياني يوضح عدد الأسئلة في نموذجي الفصل الأول والثاني لعام 1435 هـ للدكتور محمد الجيزاوي

الواجبات.. Homework

1. المدخل الحديث للإدارة العامة هو الذي يهتم بدراسة العوامل الاجتماعية والنفسية والانسانية ويسمى المدخل :
 - a. الدستوري
 - b. البيئي
 - c. الوظيفي
 - d. الاجتماعي
2. العلم الذي قدم مفاهيم للإدارة العامة مثل: قياس الكفاءة ، الترقية ، الحوافر وبواعث السلوك الإداري هو :
 - a. علم الاقتصاد
 - b. علم الاجتماع
 - c. علم السياسة
 - d. علم النفس
3. أول من قدر مفهوم قبول السلطة (قبول القرار من قبل المرؤوسين) هو :
 - a. هربرت سايمون
 - b. تشستر برنارد
 - c. هنري فايول
 - d. فريدريك تايلور
4. أدى توسع دور الدولة في العصر الحديث إلى اتساع نطاق عمل الحكومة ليصبح هدفها تحقيق :
 - a. التنمية الشاملة
 - b. تنمية بالقطاعات الأكثر اهمية
 - c. تنمية بالقطاعات المولوده للدخل القومي
 - d. التنمية بالقطاعات التي تقوم برعايتها الدولة

5. عدم التوازن بين السلطة والمسؤولية في وظائف الدولة يؤدي الى :

- a. فقدان التوازن بين القيادة والموظفين العموميين
- b. فقدان التوازن في الرم الوظيفي بالدولة
- c. فقدان التوازن بين قطاعات الدولة المختلفه
- d. فقدان التوازن بين الرئيس والمرؤوس

6. يزداد الاهتمام بالموارد البشرية نتيجة لتعاظم دور الدولة مما يستوجب :

- a. إيجاد جهاز منتج للمورد البشري
- b. إيجاد جهاز مسوق للمورد البشري
- c. إيجاد جهاز منظم للمورد البشري
- d. إيجاد جهاز مشغل للمورد البشري

7. لجوء الدولة إلى إصدار كمية إضافية من النقود ينبغي أن يكون :

- a. على نطاق واسع لأثاره الإيجابية على الادخار و الإستثمار
- b. في أضيق الحدود لأثاره السلبية على الادخار و الإستثمار
- c. حسب العرض و الطلب على العملة في السوق
- d. بطريقه متوازنه مع الادخار و الإستثمار

8. دور الرقابه هو التأكد من أن التنفيذ وفق الخطط المعدة بشكل مسبق و التي تمت الموافقة:

- a. من قبل الرئيس
- b. من قبل القائد
- c. من قبل السلطات المختصة
- d. السلطة التشريعيه

9. التوجه الحديث للحكومات هو التوجه نحو تقديم خدماتها الكترونياً و من اسباب ذلك :

- a. وفرة الموارد
- b. شح الموارد والاتجاه نحو الخصخصة
- c. الاتجاه نحو الخصصه
- d. وفرة الموارد و تدعيم القطاع العام

10. النموذج الجيد لتطبيق مراحل التحول إلى الإلكتروقرافية :

- a. النموذج اللامركزي
- b. النموذج المركزي
- c. بناء نموذج حسب طبيعة الحكومة و الظروف البيئية المحيطة
- d. بناء نموذج حسب السياسات العامه المتبعه



الحمد لله ..♥

نماذج الإختبارات السابقة للفصلين الأول والثاني 1435 هـ

+ الواجبات

للدكتور: محمد الجيزاوي

شكر خاص لكل من الأسماء الغالية:



ADW a .k & عبدالعزيز 123

لما لهم من الفضل بعد الله في خروج هذا العمل على هذا الشكل والإستفادة من

" كويات - نماذج سابقة "

أسأل الله أن لا يجرمهم الأجر وأن يوفقنا وييسر علينا كل عسير ولا يكلنا إلى أنفسنا طرفة عين ..

دعواتكم ...

بوسي كات