

◦.♥.◦ جميع الواجبات بملف pdf بالنظامين ١ ، ٢ ، ٣ ، ◦.♥.◦

السلام عليكم ورحمة الله وبركاته

جمعت لكم جميع الواجبات الثلاثة بملف pdf حتى يسهل عليكم مذاكرتها وطباعتها

## الواجب الاول بالبلاك بورد

### إدارة المؤسسات الاجتماعية

السؤال الأول : ترجع أهمية الادارة للمجتمع الى . . .

\*أن المنظمات التي تعمل من خلالها الادارة هي نتاج مجتمعي



السؤال الثاني : التنبؤ باتجاهات التقدم التكنولوجي . . .

\*مسؤولية الإدارة



السؤال الثالث : القيام بوضع خطة واضحة توضح الهدف العام . . .

\*من الأسس التطبيقية للإدارة بالأهداف



### الإنحراف الإجتماعي و الجريمة

السؤال الأول : يرى البعض أن علم الجريمة يدور حول الجريمة و يتفرع إلى فروع . . .

\*ثلاثة



السؤال الثاني : الطريقة التي تدرس علاقة الإجرام بالوراثة هي الطريقة . . .

\*البيولوجية



السؤال الثالث : الإحصاءات التي تصدرها وزارة الداخلية في المملكة العربية السعودية . . .

\*إحصاء رسمي



## التدريب الميداني - ١ -

السؤال الأول : يعرف التدريب بأنه تنظيم لمجموعة من الإجراءات التي تؤدي إلى إحداث تغيير في . . .

\*السلوك شبه الدائم



السؤال الثاني : تتضمن ممارسة الخدمة الاجتماعية في المجال المدرسي مقومات أساسية لنجاحها في عملها

منها... .

\*كل ما سبق



السؤال الثالث : من أسباب السلوك العدواني عند الأطفال . . .

\*التدخل المستمر في حرية و نشاط الطفل و سلوكه



## العلاقات العامة

السؤال الأول : أطلق على المرحلة الخامسة من مراحل تطور العلاقات العامة اسم مرحلة . . .

\*الحرب العالمية الثانية



السؤال الثاني : من بين العناصر التي يجب أن تراعى عند تعريف العلاقات العامة

\*الإجابة الصحيحة كل ما سبق



السؤال الثالث : سميت المرحلة الثالثة من مراحل تطور العلاقات العامة في أمريكا باسم مرحلة . . .

\*مرحلة الإزدهار



## حاضر العالم الإسلامي

السؤال الأول : نظراً لأهمية العالم الإسلامي الإستراتيجية أصبح موطناً للصراع بين القوى العالمية المختلفة

\*عبر العصور المختلفة



السؤال الثاني : يحتل العالم الإسلامي قلب العالم القديم و تشمل قارات . . .

\*آسيا , أفريقيا، و أوروبا



السؤال الثالث : يمتد العالم الإسلامي من جزر الملايو شرقاً إلى الأندلس . . .

\*غرباً



### سياسات الرعاية الاجتماعية

السؤال الأول : الذي عرف السياسة الاجتماعية بأنها خطة حكومية لتلافي متاعب متوقعه أو التحكم في

مواقف معينه هو . . .

\*يتمس



السؤال الثاني : من خصائص الدول النامية

\*جميع ما ذكر



السؤال الثالث : من أمثلة خدمات التنشئة الاجتماعية و التنمويه الآتي

\*جميع ما ذكر



### قواعد البيانات

السؤال الأول : أسلوب محدد لتنظيم المعلومات يبسط كيفية إدخالها و تعديلها و إستخراجها في صورملائمه

و مفهومه للمستخدم لمجموعه مشتركه من البيانات المترابطه و المتجانسه منطقياً

\*قواعد البيانات



السؤال الثاني : في هذا النوع من الملفات يتم تخزين سجلات البيانات بشكل متسلسل بنفس ترتيب وصولها

للملف سجل بعد سجل. و لإسترجاع البانات تجري عملية قراءة السجلات من أول سجل إلى آخر سجل و

بشكل متسلسل لحين وصولي إلى السجل المطلوب

\*ملف تتابعي



السؤال الثالث : من مشاكل الملفات

\*تكرار البيانات



## مدخل إلى الأنثربولوجيا

السؤال الأول : أسهم علم الإنسان في إلقاء الضوء على . . .

\*إمكانات العقل الإنساني الهائلة



السؤال الثاني : من الدراسات العربية ما يمكن أن ينضوي تحت بند الدراسات الأنثربولوجية كتابات . . .

\*ابن خلدون



السؤال الثالث : تهتم الأنثربولوجيا الطبيعيه بدراسة الإنسان . . .

\*ككائن بيولوجي



## بالاتفاضي حل الواجب الاول الانحراف الاجتماعي والجريمة

### الانحراف الاجتماعي والجريمة

[ حل الواجب الاول ]

1- العلم الذي يدرس أسباب الجريمة من الناحية الاجتماعية هو :

علم الاجتماع الجنائي

علم النفس الجزائي

علم الإجرام

علم العقاب

2- العلم الذي يبحث في العوامل الاجتماعية المسببة للجريمة أو في مدى مسؤولية المجتمع عنها:

علم الاجتماع الجنائي

علم الاجتماع

القانون الجنائي

جميع ما سبق

3- علم البيولوجيا الجنائي قسم من أقسام :

علم الإجرام الفردي

علم الاجتماع الجنائي

علم الإجرام

الاجتماعي

## الواجب الثاني خاص بالافتراضي

### التدريب الميداني(1)

1. من البيانات الأولية التي يجب معرفتها عن أية مؤسسة أثناء الزيارة الميدانية :

#### المجال الجغرافي الذي تخدمه المؤسسة.

سياسة العمل بالمؤسسة.

شروط تقديم الخدمات للمستفيدين من المؤسسة.

علاقة المؤسسة بالأجهزة الأخرى.

2. من أهم خصائص وسمات رعاية الشباب:

تقدم خدماتها في اوقات الفراغ فقط.

يعتبر الاختصاصي الاجتماعي هو المهني الوحيد الذي يعمل في هذا المجال.

#### تؤدي من خلال مؤسسات في كافة الميادين التي يرتادها الشباب

رعاية الشباب هي مناهج للعمل من اجل الشباب

3. دور يسعى الاختصاصي الاجتماعي إلي مساعدة الشباب لمواجهة مشكلاتهم، وابداع الحلول

المناسبة لتلك المشكلات :

دور المنظم

دور الوسيط

دور المدافع

دور المعالج

### مدخل إلى الأنثروبولوجيا

1. من خصائص علم الإنسان ، استخدام النظرة

#### الشمولية

الضيقة

الفنية

السطحية

2. من العلوم التي لها علاقة بالانثربولوجيا الطبيعية ،

علم الجيولوجيا

الوراثة

الإحصاء

التربية

3. كلما كانت البيئة غنية وثرية كلما كبر حجم الجماعة الإنسانية وكلما زادت أهمية تقسيم العمل

القائم على التخصص

القائم على السن

على النوع

القائم على النوع والسن



العلاقات العامة

(1) يرى إدوارد برنيز أن وظائف العلاقات العامة هي

أ- التكيف

ب- الإقناع

ج- الإعلام

د- الإجابة الصحيحة كل ما سبق

(2) أول من قام بتدريس العلاقات العامة في الجامعات بشكل متفرغ هو :

أ- ادوار بيرنز

ب- بيتر لي

ج- ركس هارلو

د- جان جاك روسو

(3) وجدت أول نشرة زراعية في العالم بالعراق عام :

أ- ١٨٠٠ قبل الميلاد

ب- ٢٥٠٠ قبل الميلاد

ج- ١٠٠٠ ميلادية

د- ١٨٠٠ ميلادية

## إدارة المؤسسات الاجتماعية

1. أسلوب الإدارة الذي يمزج بين جهود الأفراد في جهد متكامل وموجه ناحية الأهداف الكلية التي اشتركوا في وضعها ووافقوا عليها والتزموا بها على أن يسير عملهم بدرجة عالية من الانجاز وبدون تضارب على أساس العمل الفريقي وإحلال الرقابة الذاتية بدلا من الخارجية. هذا الأسلوب

من الإدارة هو

الإدارة المالية

الإدارة العامة

الإدارة بالتخطيط

الإدارة بالأهداف

2. ينظر المهتمون بالناحية البنائية للمنظمات على أنها

أداة لتحقيق أهداف معينة

أداة من أدوات التدريب

أداة من أدوات جمع البيانات

أداة لتحقيق أهداف شخصية

3. المنظمة التي تستجيب للمؤثرات من حولها بشكل إيجابي هي المنظمة

المغلقة

المفتوحة

الأولية

الثانوية

## الأنحراف الاجتماعي والجريمة

1- الأسلوب الذي يسمح بدراسة الإجرام وعلاقته بعوامل أخرى كالسن والديانة والعمر هو

الإحصاء

المسح الاجتماعي

الطريقة النفسية

الملاحظة

2- من أفكار المدرسة التقليدية القديمة في دراسة الجريمة :

حرية الاختيار

المنفعة

المساواة في العقاب

كل ما سبق ذكره

3- العالم الذي يرى أن الجريمة هي حصيلة ظاهرة اجتماعية واحدة هي ( التقليد ) هو :

تارد

إميل دور كايم

سندير لاند

لا شيء مما سبق



سياسات الرعاية الاجتماعية

1. دولة الرعاية تعني :

رعاية الفقراء

رعاية المسنين والمعوقين

رعاية الأمومة والطفولة

جميع ما ذكر

2. من الاعتراف بالعاملين في مجال الرعاية الاجتماعية :

مرحلتين

ثلاث مراحل

اربع مراحل

خمسة مراحل

3. تعاني السويد من معدل نمو سكاني:

مرتفع

منخفض

متوازن

غير ذلك





## قواعد البيانات

### 1. المفتاح الرئيسي "Primary Key"

هو احد خصائص هذا الكيان و قيمته تكون وحيدة في كل سجل و لا تتكرر (Unique) في اي سجل اخر

#### من نفس الكيان

عبارة عن خاصية عادية من ضمن خواص الكيان

اي خاصية يمكن استخدامها لاختيار سجلات معينة من بين السجلات الموجودة في الكيان وصف للبيانات عن شاء او انشطة او احداث في مكان ما لجعل البيانات منظمة و مفهومة

2. نميز هذا المفتاح ..... بوضع خط متقطع اسفل اسم

الخاصية الرئيسي primary

foreign الاجنبي

الثانوي secondary

العام general

3. في دورة حياة قاعدة البيانات، في أي مرحلة يتم بناء قاعدة البيانات الأولية (مخطط الكيان العلاقة

ERD)

مرحلة التخطيط

مرحلة التحليل

مرحلة التصميم

مرحلة التنفيذ



## حاضر العالم الإسلامي

3. يقع العالم الإسلامي كما يقال في

صرة العالم " ممسكاً بأطرافه

في جنوب الكرة الأرضية

في الشمال المتجمد

بعيدا عن المسطحات المائية



## الواجب الثالث خااص بالافتراضي

### التدريب الميداني (١)

1. من بين خصائص المؤسسات الاجتماعية ما يلي:

لها هدف أساسي

لها جهاز إداري

تتسم بالمرونة والديناميكية

الإجابة الصحيحة كل ما سبق

2. يمكن تصنيف المؤسسات الاجتماعية من حيث التبعية إلى، مؤسسات :

حكومية

أهلية

مشتركة

الإجابة الصحيحة كل ما سبق

3. يبلغ عدد مراحل الزيارات الميدانية:

ثلاث مراحل

مرحلة واحدة

-مرحلتان

أربع مراحل

4. تصنف المؤسسات الاجتماعية تبعاً لوضع الخدمة الاجتماعية بالمؤسسة إلى:

أ -مؤسسات أولية

ب- مؤسسات فرعية

ج- مؤسسات ثانوية

د- الإجابة أ ، ج



## مدخل إلى الأنثروبولوجيا

1. الجزيئات الطقوسية من وسائل وأساليب الاستقرار في المجتمعات

المتقدمة

اللامركزية

المركزية

المتحضرة

2. يرى بعض العلماء إن الزواج الفردي أو الأحادي ظاهرة حديثة في تاريخ المجتمعات الإنسانية

أي لم يعرفه الإنسان إلا حديثاً ، ومن هؤلاء العلماء

بولاني

سميث

مارك

مورجان

3. تحافظ الثقافة على استمراريتها من خلال انتقالها من

دولة إلى أخرى

مجتمع إلى آخر

جيل إلى آخر

طبقة إلى أخرى

4. جمع المعلومات الخاصة ببيانات النسب والقرابة من اهتمامات

الباحث في علم الأنثروبولوجيا

الباحث في علم الإحصاء

الباحث في علم التربية

الباحث في علم الجيولوجيا



## العلاقات العامة

1. يطبق الأسلوب المركزي في إدارة العلاقات العامة إذا كانت:

ال جماهير مختلفة

ال جماهير متماثلة

ال جماهير كثيرة العدد

اختلاف لغة الجماهير

2. يمكن تعريف العلاقات العامة على أنها "أي موقف أو كلمة أو عمل يمكن أن:

يؤثر في الناس "

يضر الناس "

يستجدي الناس "

يعاقب الناس "

3. في مجال العلاقات العامة تعتبر فكرة الرأي العام فكرة:

قديمة قدم الحياة الإنسانية

فكرة حديثة جداً

فكرة لا وجود لها

فكرة ترتبط بأمريكا فقط

4. أول باحث أشار إلى أهمية الرأي العام هو:

أوجست كونت

دور كايم

جان جاك روسو

ماكس فيبر



## إدارة المؤسسات الاجتماعي

1. الحساسية الفائقة لاحتياجات المجتمع والتجاوب مع هذه الاحتياجات من مميزات

المنظمة غير الهادفة للربح

المنظمة الدولية

المنظمة الناجحة

المنظمة الفاشلة

2. التخطيط هو عملية رسم السياسة العامة للمشروع في ضوء البيانات المتاحة وفي ضوء

توقعات واحتمالات الحاضر

توقعات واحتمالات الماضي

توقعات واحتمالات المستقبل

توقعات واحتمالات الفشل

3. الاختيار من بين المتطوعين في المؤسسات الاجتماعية الأهلية من طرق

التوظيف

الترقية

التدريب

التخطيط

4. من الأشياء التي يجب مراعاته عند وضع ميزانية المؤسسة

عدد المقومين الموجودين في المجتمع

عدد المؤسسات الموجودة في المجتمع

عدد السكان في المجتمع

عدد الأفراد الذين ستقوم المؤسسة بخدمتهم



## الأنحراف الأاجتماعي والجريمة

1. أساس الإاجرام لدى ( سذرلاند ) في نظريته يقوم على:

التعليم

الوراثة

التنشئة

الصراع

2. الإدمان على المخدرات يمكن أن يؤدي إلى ارتكاب الجريمة بسبب:

التأثير على المستوى الاجتماعي

انحلال مكونات الشخصية

ضعف الإرادة

جميع ما سبق

3. من الشروط الواجب توفرها في التعليم لكي يكون عاملا من عوامل خفض الجريمة ومكافحتها :

مستوى التربية

التوجيه السليم

مستوى الأخلاق

جميع ما سبق

4- إن الإفراج عن المتهم دون الحكم عليه بالعقوبة ووضعه تحت الاختبار مدة معينة هو نظام :

الاختبار القضائي

العزل

السجن

التغريب



## سياسات الرعاية الاجتماعية

1. يتماثل إنتاج شركة سوني اليابانية في أمريكا مع إنتاجها في مقر الشركة في اليابان وذلك بسبب :

### الإدارة

الموقع الجغرافي  
السياسة الاقتصادية  
الخصائص النفسية

2. من أمثلة جماعات الضغط :

الجمعيات النسائية  
النقابات المهنية  
الجمعيات الخيرية

### جميع ما ذكر

3. من العوامل التي تؤثر في صحة الإنسان:

التعليم  
الإسكان  
العمل

### جميع ما ذكر

4. يقصد بمخرجات السياسة التعليمية :

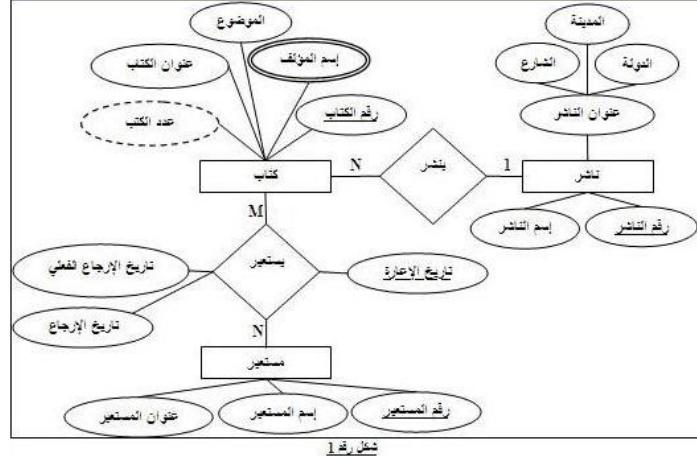
صناعة السياسة الاجتماعية  
إدارة السياسة الاجتماعية  
تحديد الفلسفة

### تأثير الانجاز والنتائج على المستفيدين





## قواعد البيانات



1. في الشكل رقم ١ ، مثال على صفة مركبة هي صفة

إسم المؤلف  
تاريخ الإعارة  
عنوان الناشر  
عدد الكتب

2. في الشكل رقم ١ ، مثال على صفة مشتقة هي صفة

إسم المؤلف  
تاريخ الإعارة  
عنوان الناشر  
عدد الكتب

3. علاقة تعريف الكيان الضعيف يتم تمثيلها بالشكل

معين  
مستطيل  
معين مزدوج  
مستطيل مزدوج

4. العلاقة التي يتم تحويلها إلى جدول جديد هي العلاقة من النوع

علاقة تعريف الكيان الضعيف

علاقة واحد إلى واحد

علاقة واحد إلى كثير

علاقة كثير إلى كثير



حاضر العالم الإسلامي

1. القائد المغولي الذي استطاعت جيوشه إسقاط الخلافة الإسلامية في بغداد هو

نابليون

هولاكو

هتلر

ريتشارد قلب الأسد

2. تمكن المماليك في مصر من هزيمة المغول والانتصار عليهم عام ٦٥٨ هـ في موقعة

الريدانية

ملاذكرد

عين جالوت

اليرموك

3. سقطت آخر معاقل المسلمين في الأندلس عام ٨٩٧ هـ / ١٤٩٢ م بيد فرديناند وإيزابيلا وهي

سوسه

جبل طارق

القيروان

غرناطة

4. استعمرت إيطاليا واحدة من الدول التالية هي

العراق

ليبيا

الريف المراكشي

مصر



أسئلة مقرر الانحراف الاجتماعي والجريمة كان مختلف في البلاك بورد فحييت أحله وأنزله لكم ليستفيد الجميع

السؤال الاول :من الشروط الواجب توافرها في التعليم لكي يكون عامل من عوامل خفض الجريمة ومكافحتها

\*كل ما سبق

\*التوجيه السليم

\*مستوى الأخلاق

\*مستوى التربية

السؤال الثاني : يرجع الإدمان على المخدرات اجتماعياً إلى عملية تسمى . .

\*التقليد

\*الهديان

\*العقل الجمعي

\*التكرار

السؤال الثالث : ظاهرة نفسية مزاجية عقلية تنشأ عن رغبة إرادية واعية إلى درجة معينة . .

\*الإدمان النفسي

\*الإعتماد على المخدرات

\*الإدمان الحسي

\*المادة المخدرة

السؤال الرابع :الرقم الذي تتصل به عند وقوع الجريمة هو . .

\* 955

\* 902

\* 999

\* 900