

العقيدة الإسلامية والمذاهب المعاصرة الفصل الدراسي الأول 1436/1435 هـ نموذج B

(1) جمعية تحوي صنفاً من الناس ينتمون إلى مذاهب وديانات وجنسيات وأوطان مختلفة تضم المذاهب والمؤمن والشيعي والديمقراطي.

(أ) الصهيونية العلمانية
(ب) العلمانية
(ج) الأصولية النصرانية
(د) الماسونية

(2) وهي مجموع الناس وتحتوي ثلاثة وثلاثين درجةً وتلاميذها ابتدائيون يجهدون الأهداف.

(أ) الماسونية الرمزية العامة
(ب) الماسونية الملوكية
(ج) الماسونية الكونية
(د) لا شيء مما ذكر صحيح

(3) أعضاءها جميعاً يهود ويلقب الرئيس بالحكيم ويديرون دفة الأمور.

(أ) الماسونية الرمزية العامة
(ب) الماسونية الملوكية
(ج) الماسونية الكونية
(د) لا شيء مما ذكر صحيح

(4) الصهيونية :
تسمية إلى صهيون وهو جبل يقع جنوب بيت المقدس
(ب) تسمية إلى صهيون وهو جبل يقع جنوب الجليل
(ج) تسمية إلى صهيون وهو جبل غرب الخليل
(د) لا شيء مما ذكر صحيح

(5) أهم الأسس التي قامت عليها أولاً : فكرة المسيح المخلص ثانياً : السيطرة المطلقة على العالم .

(أ) العلمانية
(ب) القاديانية
(ج) الصهيونية
(د) لا شيء مما ذكر صحيح

(6) تعتبر الأم الشرعية للأصولية النصرانية.

(أ) الكاثوليكية
(ب) البروتستانتية
(ج) الانجيلية
(د) الكنديسية

(7) حركة متشددة، منطرفة تدعو إلى العصمة الحرفية للكتاب المقدس، والعودة الحقيقية للمسيح.

(أ) الصهيونية
(ب) الماسونية
(ج) الأصولية للنصرانية
(د) الروتاري

العقيدة الإسلامية والمذاهب المعاصرة الفصل الدراسي الأول 1436/1435 هـ نموذج B

(8) من أهمية دراسة العقيدة الصحيحة
(أ) أنها تحجر العقل من الإزهاق والبراهات
(ب) القرآن والسنة
(ج) الدين والإيمان
(د) جميع ما ذكر صحيح

(9) من خصائص العقيدة الإسلامية
(أ) العلم
(ب) العقل
(ج) أنها عقيدة مرهنة
(د) التضامن

(10) إن صحة فهم النصوص من القرآن والسنة من شروط
(أ) منهج الخلف
(ب) منهج السلف في الاستدلال على مسأله
(ج) خصائص العقيدة
(د) أهمية العقيدة

(11) قوله تعالى (وما كان الله ليضيع إيمانكم) دليل على أن الإيمان
(أ) قول باللسان
(ب) عمل بالجوارح
(ج) اعتقاد بالقلب
(د) جميع ما ذكر صحيح

(12) ذهب السلف إلى أن الإيمان
(أ) يزيد ولا ينقص
(ب) يزيد وينقص
(ج) ينقص ولا يزيد
(د) لا يزيد ولا ينقص

(13) الاستثناء في الإيمان تجنبا لتزكية النفس
(أ) كفر
(ب) جأز
(ج) فسوق
(د) نفاق

(14) قوله تعالى : " إن الله لا يفرغ أن يشرك به ويفرغ ما دون ذلك لمن يشاء " يدل على أن مرتك
(أ) كافر
(ب) لا يكفر
(ج) مخاد في النار
(د) لا شيء مما سبق

العقيدة الإسلامية والمذاهب المعاصرة الفصل الدراسي الأول 1436/1435 هـ نموذج B

(15) من القواعد التي يقوم عليها توجيه الأسماء وصفت أن يشتمل يكون
(أ) لا تلتزم
(ب) لا تحذف الحروف
(ج) لا تتركب الحروف
(د) لا تتركب الحروف

(16) من صفات الملائكة في القرآن والسنة أنها
(أ) لا تأكل ولا تشرب
(ب) لا تتكلم
(ج) لا تتكلم في نور
(د) لا تتكلم في نور

(17) من صفات الملائكة في القرآن والسنة أنها
(أ) لا تأكل ولا تشرب
(ب) لا تتكلم
(ج) لا تتكلم في نور
(د) لا تتكلم في نور

(18) من لم يؤمن بالله واليوم الآخر
(أ) لم يؤمن بالله
(ب) لم يؤمن بالله
(ج) لم يؤمن بالله
(د) لم يؤمن بالله

(19) التعلق الكثير من نواحي الإيمان
(أ) العروة الوثقى
(ب) لا يخرج من الية
(ج) من الصفات
(د) التي سماك صحيح

(20) يعتبر الإبهام والمسكر من نواحي الإيمان
(أ) الفرية
(ب) لسة
(ج) لا تغتبط
(د) لا تغتبط

(21) يعتبر المسحر من نواحي الإيمان
(أ) الكاذبة القضاة التي تقر
(ب) لا تغتبط
(ج) لا تغتبط
(د) لا شيء مما ذكر

(22) هي من مواضع التكفير في معكأ أمر السنة والبدعات
(أ) الجهن
(ب) الطاعة
(ج) الكفر
(د) مسفر الثوب

العقيدة الإسلامية والمذاهب المعاصرة الفصل الدراسي الأول 1436/1435 هـ نموذج B

(23) هي القوة المعركة في الإنسان الذي يملك بها التمييز، ويفهم بها الأشياء .
(أ) الحواس
(ب) الطرفة
(ج) العقل
(د) الإيمان

(24) إن مما يجب معرفته في باب القضاء والقدر
(أ) أن كل ما يجري من خير وشر، وعقل وإيمان، وطاعة ومعصية شأه الله، وقدره وعقله .
(ب) أن الله يحب الطاعة ويكره المعصية، ويهدي من يشاء بفعله ويضل من يشاء بعقله .
(ج) أن لا حاجة لمن ضل ولا عز له؛ لأن الله قد أرسل الرسل لقطع الحجج، ولسف حال العبد إليه وجعله كسدا له، ولم يكلفه إلا بما يستطيع .
(د) جميع ما ذكر صحيح

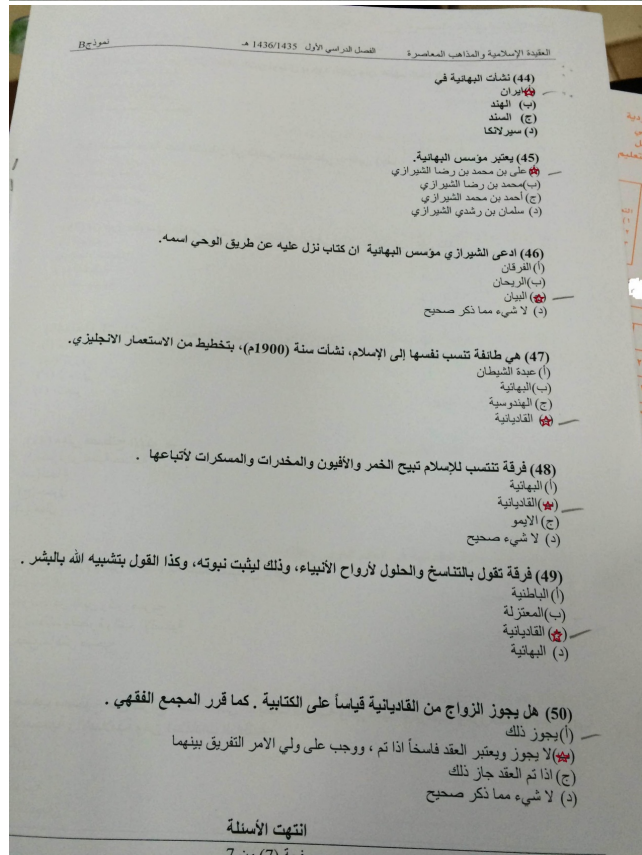
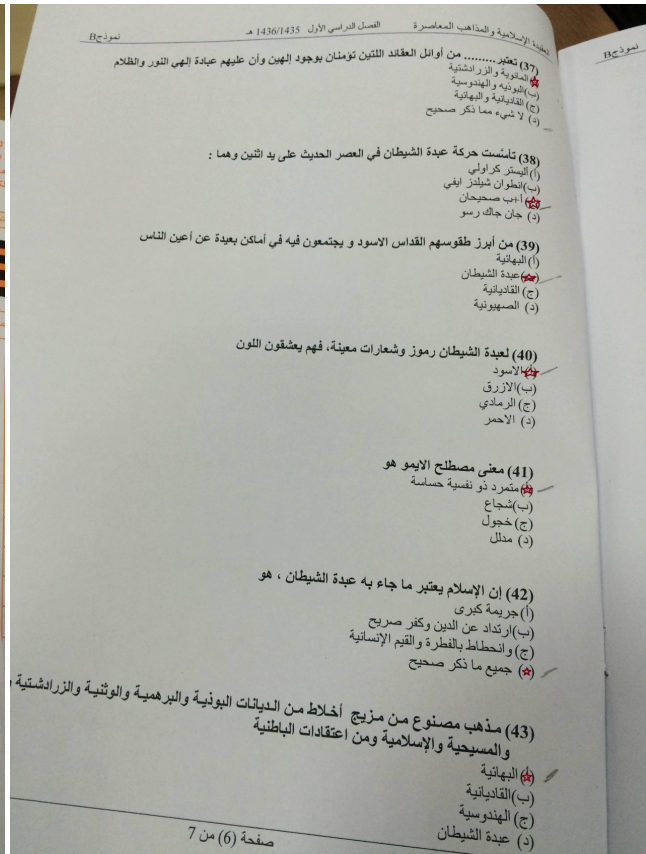
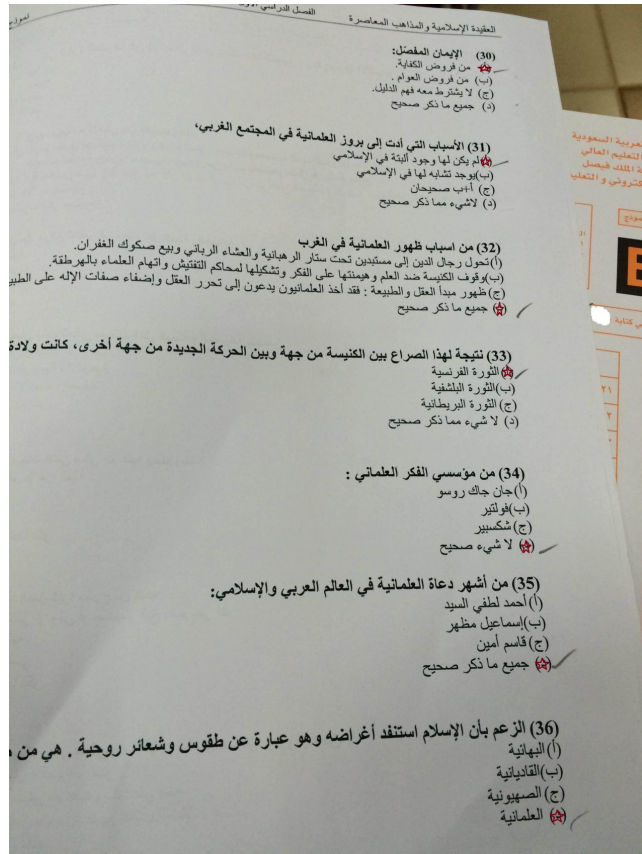
(25) إن من مواضع التكفير في معكأ أهل السنة والجماعة
(أ) التواكل .
(ب) العفوية
(ج) اللغة
(د) العلم

(26) الإيمان بالله تعالى بمعتقد أهل السنة والجماعة يتضمن
(أ) الإيمان بوجوده عز وجل .
(ب) توحيد الربوبية والألوهية .
(ج) توحيد الأسماء والصفات .
(د) جميع ما ذكر .

(27) سب زوجات النبي صلى الله عليه وسلم وأصحابه
(أ) كفراً مخرجاً من الملة
(ب) ضلال
(ج) ابتداء
(د) لا شيء مما ذكر

(28) يعتبر هذا العمل كفراً مخرجاً من الملة
(أ) من سجد للنبي أو ولي أو صنم، أو ذبح باسم غير الله
(ب) فعل الفاحشة
(ج) فعل المعاصي
(د) لا شيء مما ذكر

(29) محبة آل بيت النبي صلى الله عليه وسلم وأصحابه وأزواجه من :
(أ) ثمرات الإيمان بالقضاء والقدر .
(ب) حقوق النبي صلى الله عليه وسلم على أمته
(ج) تعريفات الإيمان بالرسول عليهم أفضل الصلاة والتسليم .
(د) أركان الإيمان بالكتب .



(ابو نواف) / bandar902 / اخوك م