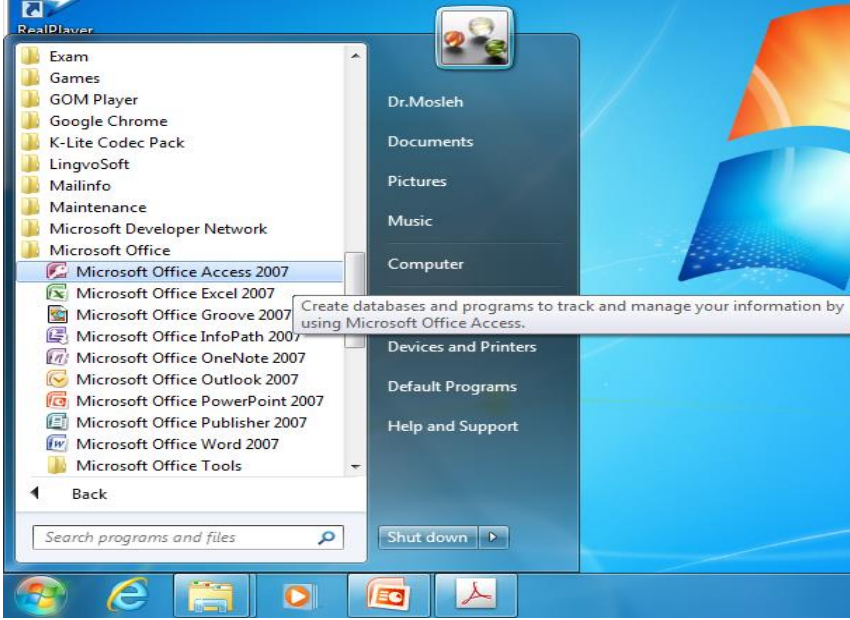


بِسْمِ اللَّهِ الرَّحْمَنِ الرَّحِيمِ

المحاضرة التاسعة – ج ١

يتم فتح برنامج أكسس عن طريق الخطوات:



• يتم فتح برنامج أكسس عن طريق الخطوات:

١. Start
٢. All Programs
٣. Microsoft Office
٤. Microsoft Office Access ٢٠٠٧

• تظهر لنا الشاشة التالية :



- يمكن انشاء قاعدة بيانات من قوالب جاهزه للاستخدام :



- ١- محلية و sample
- ٢- Microsoft office online

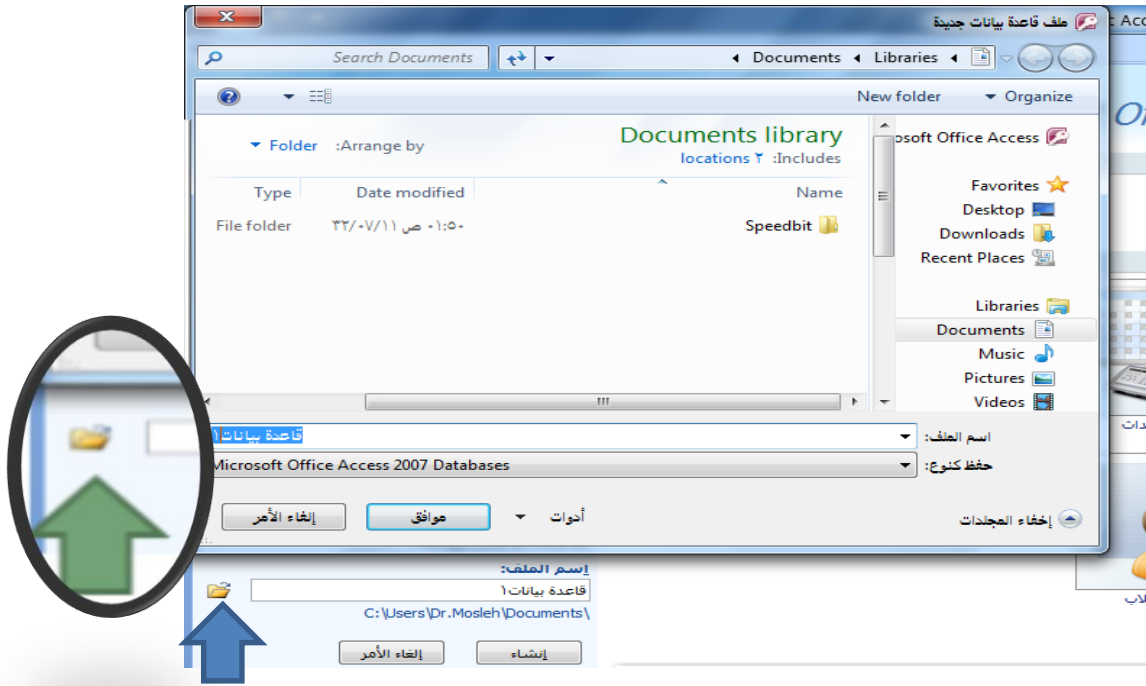
- يمكن انشاء قاعدة بيانات جديدة عن طريق اختيار قاعدة بيانات فارغة



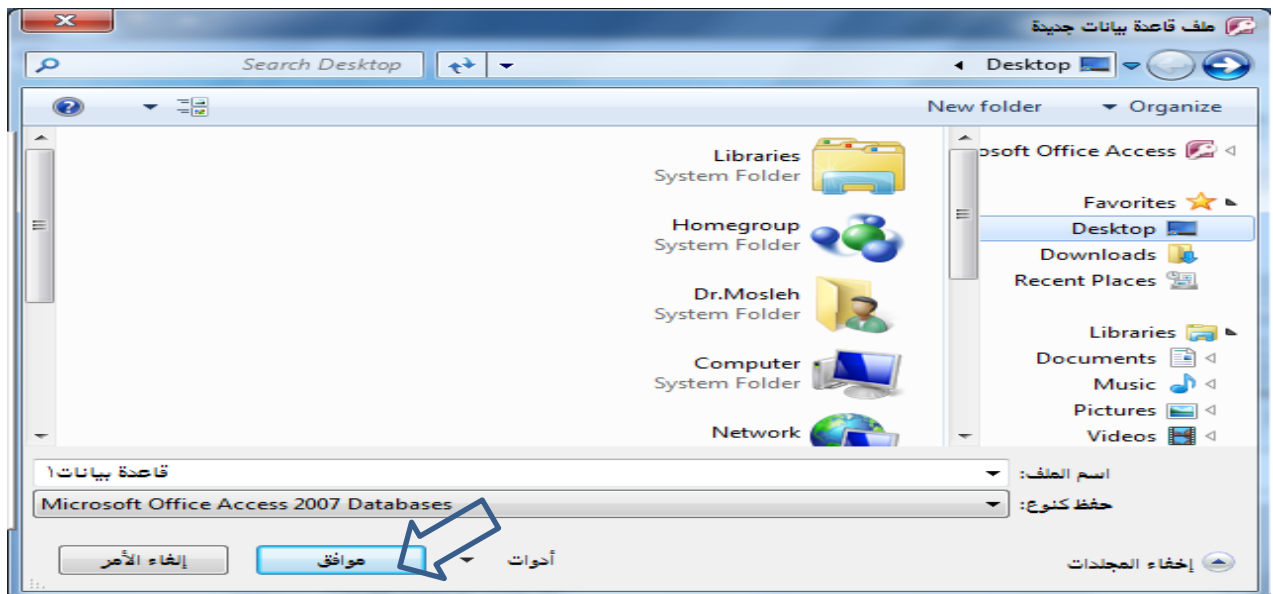
- عند اختيار قاعدة بيانات فارغة يطلب منك تحديد اسم وموقع



- لتغيير موقع الملف نضغط علي الرابط كما في الصورة ليظهر لنا صندوق حوار تخزين الملف



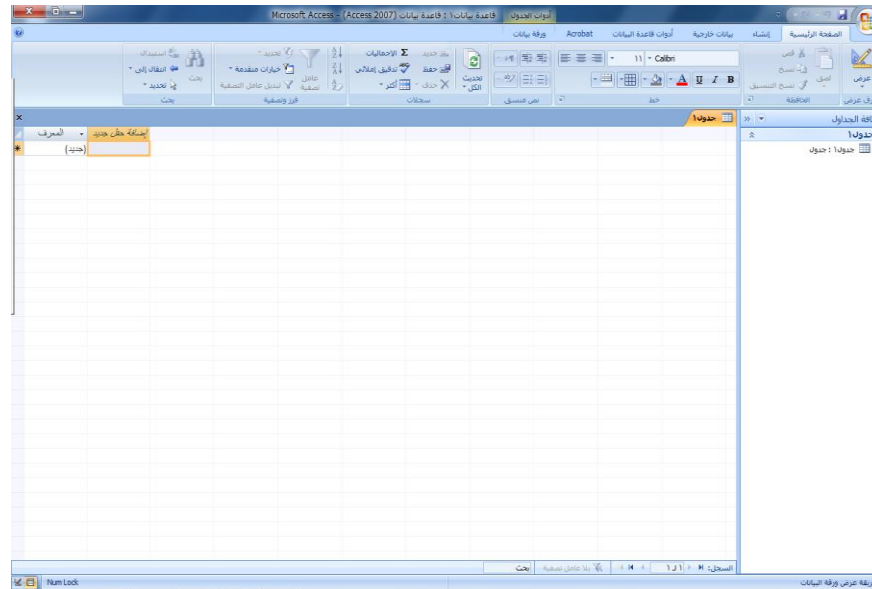
- تم اختيار موقع الملف ليكون على سطح المكتب، وتم الإحتفاظ بإسم الملف المعياري كما هو "قاعدة بيانات 1.accdb"، علما بأنه يمكننا تغيير إسم الملف كما نريد، ثم نضغط موافق



- نلاحظ تغير موقع الملف، ثم نضغط زر إنشاء ، لإتمام عملية الإنشاء



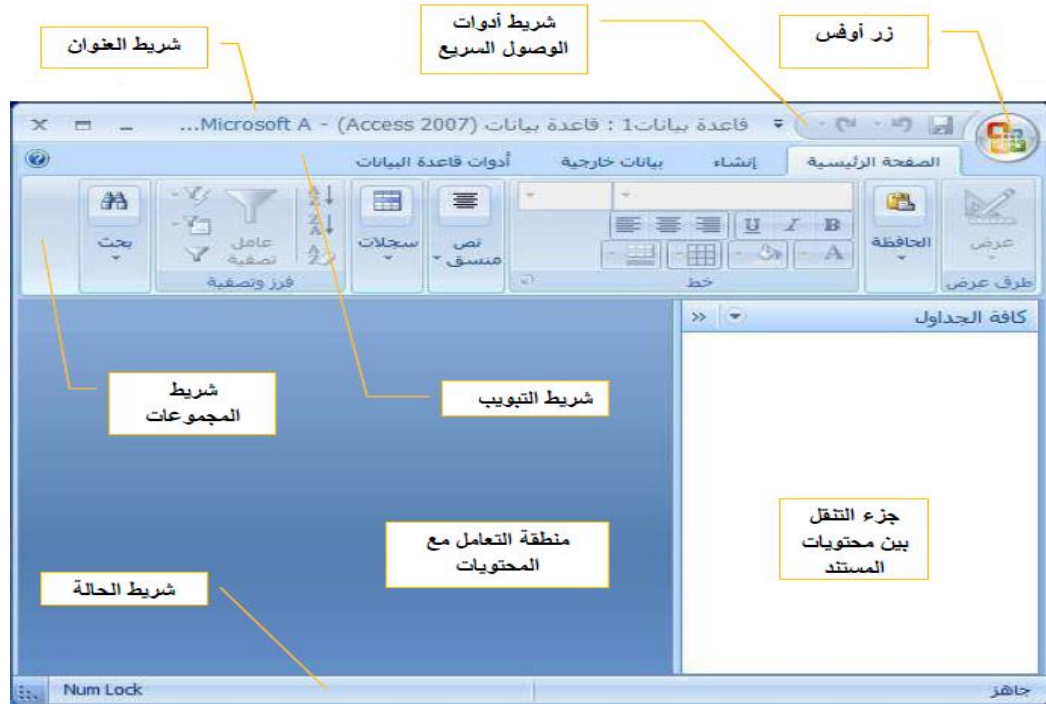
- أصبح لدينا الان ملف قاعدة بيانات فارغ جاهز للاستخدام

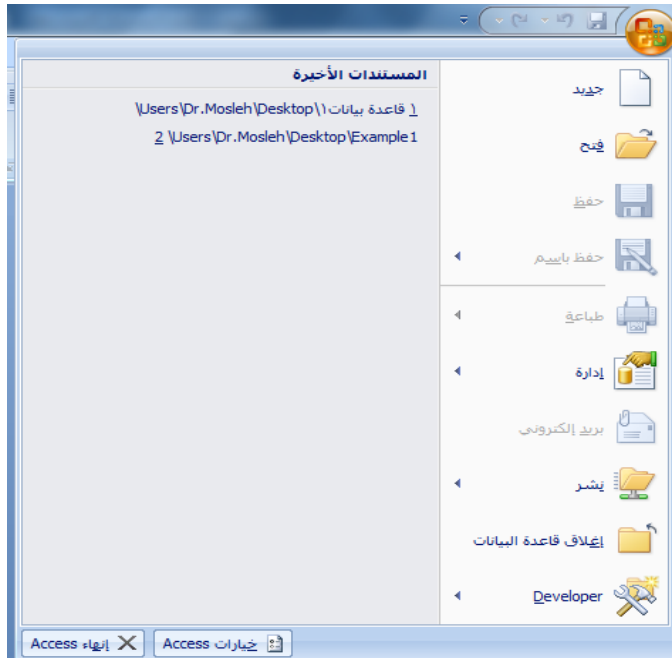


- يمكنك فتح ملف اكسس اما بالضغط عل فتح من زر أوفيس، أو بالضغط على الملف المطلوب إذا كان ظاهرا في المستندات الأخيرة

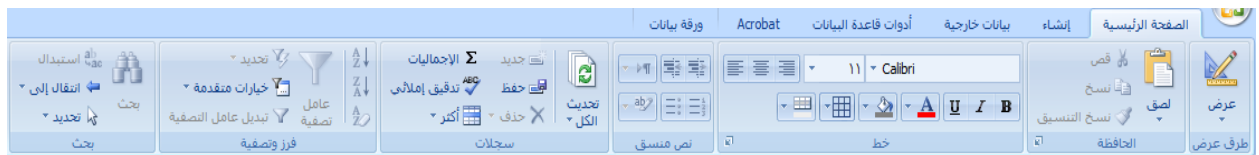


- التعرف على بيئة اكسس

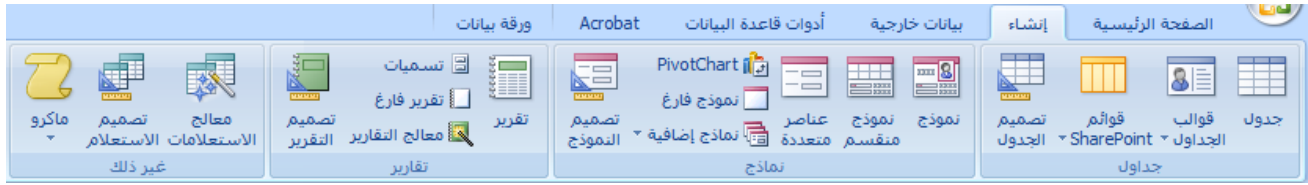




- زر أوفيس:
- يستخدم لفتح قائمة ملف المستخدمة في الإصدارات السابقة ، والتي تحتوي على أوامر الملفات من فتح وإنشاء، وحفظ وطباعة... إلخ



- تبويب الصفحة الرئيسية: يستخدم في إنجاز مهام مثل
 - تحديد طريقة عرض أخرى.
 - نسخ ولصق من الحافظة.
 - تعيين خصائص الخط الحالية.
 - تعيين محاذاة الخط الحالية.
 - تطبيق تنسيق النص المنسق على حقل "مذكرة".
 - العمل مع السجلات (تتضمن الأوامر "تحديث" و"جديد" و"حفظ" و"حذف" و"الإجماليات" و"تدقيق إملائي" و"أكثر").
 - فرز السجلات وتصفيتها.
 - البحث عن السجلات.



• **تبويب إنشاء:** وهو التبويب الأكثر أهمية ويستخدم في إنجاز مهام مثل:

- ✚ إنشاء جدول فارغ جديد.
- ✚ إنشاء جدول جديد باستخدام قالب الجدول.
- ✚ إنشاء جدول فارغ جديد في طريقة عرض "التصميم".
- ✚ إنشاء نموذج جديد يستند إلى جدول أو استعلام نشط.
- ✚ إنشاء pivot table أو مخطط جديد.
- ✚ إنشاء تقرير جديد يستند إلى جدول أو استعلام نشط.
- ✚ إنشاء استعلام أو ماكرو أو وحدة نمطية أو فئة وحدة نمطية جديدة.



• **تبويب بيانات خارجية:** يستخدم في إنجاز مهام مثل

- ✚ استيراد بيانات خارجية أو الارتباط بها.
- ✚ تصدير بيانات.
- ✚ تجميع البيانات وتحديثها باستخدام البريد الإلكتروني.
- ✚ العمل مع قوائم SharePoint غير المتصلة.
- ✚ إنشاء عمليات الاستيراد والتصدير المحفوظة.
- ✚ نقل كافة أجزاء قاعدة البيانات أو جزء منها إلى موقع SharePoint جديد أو موجود



• **تبويب أدوات قاعدة البيانات:** يستخدم في إنجاز مهام مثل

- ✚ تشغيل محرر Visual Basic أو ماكرو.
- ✚ إنشاء علاقات جدول وعرضها.
- ✚ إظهار/إخفاء تبعيات الكائنات أو ورقة الخصائص.
- ✚ تشغيل توثيق قاعدة البيانات أو تحليل الأداء.
- ✚ نقل البيانات إلى Microsoft SQL Server أو قاعدة بيانات (Access الجداول فقط).
- ✚ تشغيل "إدارة الجداول المرتبطة" إدارة وظائف Access الإضافية.
- ✚ إنشاء وحدة نمطية (VBA) Visual Basic for Applications (VBA).