

حل اسئلة النظم المتكاملة الفصل الثاني ١٤٣٥ / ١٤٣٦ هـ نموذج D

المحاضرة
الثامنة

١- في عملية تدريب الموظفين على استخدام نظام الـ ERP :

- أ- لا يجب استعمال بيانات حقيقية
- ب- يجب التطرق الى حوالي ٥٠ % مما يتم التعرض إليه عند استعمال النظام في الواقع
- ج- يجب التطرق الى حوالي ٦٠ % مما يتم التعرض إليه عند استعمال النظام في الواقع
- د- يجب التطرق الى حوالي ٩٠ % مما يتم التعرض إليه عند استعمال النظام في الواقع

٢- تبدأ مرحلة استقرار النظام :

المحاضرة
الثامنة

- أ- قبل اكتمال التدريب
- ب- عندما تكون البرمجيات في مرحلة الانتاج
- ج- قبل اكتمال ترحيل البيانات الاساسية
- د- عندما تكون البرمجيات في مرحلة الفحص

٣- لا تعتبر من خطط تنفيذ النظم المتكاملة :

المحاضرة
الرابعة

- أ- خطة التنفيذ الشامل
- ب- خطة التنفيذ متوسطة المستوى
- ج- خطة الفانيليا
- د- خطة النظم السريعة

٤- ليس من الضروري في عملية تقييم جاهزية النظام :

المحاضرة
الثامنة

- أ- تقييم اداء المورد
- ب- تقييم البنية التحتية
- ج- تقييم عملية التحويل
- د- تقييم عملية اصدار التقارير

٥- اول جيل من نظام المؤسسات التي تتميز بتكامل البيانات :

المحاضرة
الأولى

- أ- Enterprise Resource Planning
- ب- Materials Requiements Planning
- ج- Management Information Systems
- د- DSS

٦- لا تتميز النظم المتكاملة بتكامل :

المحاضرة
الأولى

- أ- مختلف الجوانب الوظيفية للمنظمة
- ب- نظم المنافسين للمنظمة
- ج- نظم الموردين للمنظمة
- د- نظم الشركاء للمنظمة

٧- تستعمل نظم التخطيط الشامل المتكاملة المتقدمة :

- أ- منصات حاسبات كبيرة وبرمجيات من الجيل الثالث (كوبول - فور تران)

ب- منصات حاسبات كبيرة وبرمجيات من الجيل الرابع (قواعد البيانات وتطبيقات صناعية)

ج- منصات حاسبات كبيرة باستخدام معمارية خادم - عميل وبرمجيات من الجيل الرابع وقواعد البيانات

د- منصات الويب وبرمجيات المصدر المفتوح وامكانية التكامل مع تطبيقات الجيل الخامس

٨- الذي يقوم بتحديد معمارية نظم الـ ERP :

ERP Vendor

ب- الإدارة العليا للمنظمة

ج- الادارة الوسطى للمنظمة

د- قسم المعلومات للمنظمة

٩- تحتوي نظم الـ ERP على :

أ- مئات العمليات التي تمت برمجتها في النظم والتي تتفق مع كافة الإجراءات المتبعة حاليا في كل المنظمات

ب- مئات العمليات التي تمت برمجتها في النظم والتي يمكن أن تتفق مع بعض الإجراءات المتبعة حاليا في

المنظمة

ج- برمجيات لتحويل اجراءات العمل اوتوماتيكيا من النظام القديم الى النظام الجديد

د- كافة العمليات التي تتفق مع الإجراءات المتبعة حاليا في كل المنظمات

١٠- المجال الذي لا يشمل الجانب الوظيفي لنظام الـ ERP :

أ- المحاسبة

ب- الموارد البشرية

ج- المعرفة

د- المشتريات

١١- يستخدم نموذج الاستحقاق التنظيمي لإدارة المشاريع في :

أ- تقييم مستوى قدرات المنظمة في تنفيذ نظام الـ ERP

ب- اختيار وتقييم منهجية تنفيذ نظم الـ ERP

ج- تقييم الشركة الموردة لنظم الـ ERP

د- إحداث التغيير التنظيمي قبل تنفيذ نظام الـ ERP

١٢- يتطلب تنفيذ مشروع النظم المتكاملة لتخطيط موارد المؤسسة الى مدة زمنية :

أ- تتراوح ما بين ثلاثة شهور الى سنة واحدة

ب- تتراوح ما بين ستة شهور الى سنة واحدة

ج- تتراوح ما بين عدة شهور الى عدة سنوات

د- تتراوح ما بين ثلاثة شهور الى ستة شهور

١٣- تعتبر عمليات تنفيذ وتخصيص وصيانة نظم الـ ERP :

أ- اكبر تعقيدا من النظم المستقلة

ب- أقل تعقيدا من النظم المستقلة المطبقة بالمنظمات الصغيرة والمتوسطة

ج- في نفس مستوى الصعوبة مثلها مثل النظم المستقلة

د- اقل تعقيدا من النظم المستقلة المطبقة بالمنظمات الكبيرة

- ١٤- لا يعتبر من الاتجاهات الحديثة في الاستعانة بمصادر خارجية في ميدان تقنية المعلومات :
- أ- تحسين الجودة
 - ب- تخفيض التكلفة
 - ج- تطبيق منهجيات فعالة في تنفيذ مشاريع تقنية المعلومات
 - د- زيادة السرعة

المحاضرة
الحادية عشر

- ١٥- في عملية اختيار مورد عند الاستعانة بالمصادر الخارجية يمكن عدم اعتبار :
- أ- حالة المورد المالية
 - ب- الشهادات التقنية
 - ج- الرخص والمؤهلات
 - د- الدولة المسجل فيها المورد

المحاضرة
الحادية عشر

- ١٦- توفير وتقديم الدعم للعملاء من اختصاص :
- أ- CRM
 - ب- ERP
 - ج- SCM
 - د- MIS

المحاضرة
الرابعة عشر

- ١٧- في دورة حياة الـ Rapid SDLC يتم تطوير النظام :
- أ- من طرف المستخدمين
 - ب- عن طريق الاستعانة بالمصادر الخارجية
 - ج- من طرف المبرمجين
 - د- من طرف الاستشاريين

المحاضرة
الخامسة

- ١٨- في دورة حياة النظم المتكاملة التقليدية يقوم فريق البيانات :
- أ- بإدخال بيانات الموظفين والمالية والمشتريات مباشرة الى النظام الجديد
 - ب- بالعمل على Data Migration
 - ج- بالعمل مع المستخدمين لتنفيذ التغييرات الضرورية على اجراءات العمل
 - د- بتجميع البيانات الخاصة بأداء نظام الـ ERP

المحاضرة
الخامسة

- ١٩- المنهجية التي تشمل مخطط الأعمال في تنفيذ نظم الـ ERP هي :
- أ- ASAP
 - ب- AIM
 - ج- منهجية مايكروسفت القياسية
 - د- OUM

المحاضرة
الخامسة

- ٢٠- المكون الاقل ثمنا في مشاريع الـ ERP هو :
- أ- المعدات الخاصة بالنظام
 - ب- كافة برمجيات الـ ERP

- ج- المكونات الرئيسية للنظام
د- المكونات غير الرئيسية للنظام

٢١- يجب على خوادم الـ ERP ان تكون :

أ- Super Computers

ب- متعددة المعالجة

ج- ذات ذاكرة رئيسية سعتها تقدر بعدة تيرابايت

د- Real Time

المحاضرة
السادسة

٢٢- الشركة التي تبني ادارة الافتراضية علة البرمجيات ذات المصدر المفتوح هي :

أ- اوراكل

ب- مايكروسوفت

ج- ساب

د- لوسن

المحاضرة
السادسة

٢٣- لا تعتبر من فوائد الافتراضية :

أ- الحصول على المزيد من اداء الخادم الفيزيائي

ب- تخفيض Total Cost Ownership

ج- تخفيض تكاليف الكهرباء والتكليف والكوابل

د- استمرارية الاعمال

المحاضرة
السادسة

٢٤- يتطلب التنفيذ الناجح لنظم الـ ERP اختيار المورد الذي :

أ- يحقق حاجة المنظمة على المدى القصير

ب- يحقق حاجة المنظمة على المدى البعيد

ج- يحقق افضل تكلفة اجمالية لتملك النظام TCO

د- يركز على تدريب الموظفين داخل وخارج المؤسسة

المحاضرة
السابعة

٢٥- في عملية اختيار مورد النظم المتكاملة :

أ- يمكن الاستعانة بخدمات الشركات الاستشارية

ب- يجب الابتعاد عن الشركات الاستشارية في عملية الاختيار

ج- يجب الاعتماد فقط على موظفي تقنيات المعلومات داخل المؤسسة

د- يجب اختيار المورد من طرف الادارة التنفيذية

المحاضرة
السابعة

٢٦- لقد تم شراء مورد النظم المتكاملة People Soft من طرف شركة :

أ- ساب

ب- مايكروسوفت

ج- اوراكل

د- لوسن

المحاضرة
٧+١

٢٧- لا تعتبر من القدرات الأساسية التي يجب ان تتوفر في مدير مشروع الـ ERP :

المحاضرة
التاسعة

- أ- معالجة القضايا المتعلقة بكيفية عمل النظام
- ب- المهارات العالية في التفاوض
- ج- استعمال الدهاء السياسي خلال التنفيذ
- د- برمجة ومراجعة النظام عند الحاجة

٢٨- لا تعتبر من فوائد الاستعانة بالمصادر الخارجية :

المحاضرة
الحادية عشر

أ- MARKET Agility

- ب- اختلاف التوقعات
- ج- اتساع نطاق المهارات
- د- الخبرة الفنية

٢٩- من عيوب البرمجيات كخدمة :

المحاضرة
الحادية عشر

- أ- نقص المرونة بالنسبة للمستخدم
- ب- عدم جاهزيتها للاستعمال في وقت قصير
- ج- كثرة عمليات التهيئة من طرف المستخدم
- د- زيادة التكلفة

٣٠- في تنفيذ نظم ال- ERP يمكن الاعتماد على :

المحاضرة
الأولى

- أ- طرق مختصرة سريعة
- ب- منهجية تنفيذ من عدة مراحل
- ج- طرق SDLC التقليدية
- د- منهجية تنفيذ من مرحلة واحدة

٣١- لا يعتبر من الاهداف الاساسية لنظم ال- ERP :

المحاضرة
الأولى

- أ- تعزيز تدفق المعلومات
- ب- تكامل مختلف الاقسام والمهام عبر المنظمة
- ج- تعزيز الخصوصية وامن المعلومات
- د- تعظيم فائدة وقيمة المعلومات

٣٢- تميزت فترة الستينات من القرن الماضي بظهور :

المحاضرة
الأولى

- أ- نظم إدارة ومراقبة المخزون
- ب- نظم تخطيط الاحتياجات من المواد
- ج- النظم المتكاملة لتخطيط موارد المؤسسات
- د- نظم التخطيط الشامل المتكاملة المتقدمة

٣٣- لا يعتبر من مكونات النظم المتكاملة لتخطيط موارد المؤسسات :

المحاضرة
السادسة

- أ- المعدات
- ب- البرمجيات
- ج- المعلومات
- د- استراتيجيات التنفيذ

٣٤- تعتبر من افضل معماريات نظم الـ ERP :

Flexible Architecture - ا

Non Scalable Architecture - ب

Generic Architecture - ج

Dynaimic Architecture - د

المحاضرة
الأولى

٣٥- لا يعتبر مستوى من مستويات المعمارية متعددة المستويات لنظم الـ ERP :

المستوى البرمجي - ا

ب- مستوى العرض المنطقي

ج- مستوى الاعمال المنطقي

د- المستوى البياني

المحاضرة
الأولى

٣٦- تعتبر المنظمة من الصنف الثاني في مجال الـ ERP :

أ- عندما تتجاوز إيراداتها ٢٠٠ مليون دولار

ب- عندما تتجاوز إيراداتها ٢ مليار دولار

ج- عندما يكون للمنظمة مواقع محلية قليلة

د- عندما يكون للمنظمة موقع جديد

المحاضرة
الأولى

٣٧- ليست من ميزات نظم الـ ERP :

أ- التكامل

ب- تعدد الوحدات multi-module

ج- تطبيق افضل الممارسات

د- دعم كل العمليات والاجراءات

المحاضرة
الثانية

٣٨- يخص مفهوم التغيير التنظيمي :

أ- التغيير على مستوى تقنية المعلومات فقط

ب- التغيير على مستوى الادارة العليا فقط

ج- التغيير على مستوى كل المنظمة

د- التغيير على المستوى التشغيلي فقط

المحاضرة
العاشر

٣٩- لا تعتبر من حالات تحول نظم الـ ERP (System Conversion)

أ- التحول المرحلي

ب- التحول السريع

ج- التحول النموذجي

د- التحول المتوازي

المحاضرة
الخامسة

٤٠- في دورة حياة نظم الـ ERP :

أ- يتم تنفيذ نظام شبة جاهزة لدعم متطلبات المنظمة

ب- يتم تطوير نظام لدعم متطلبات المنظمة الاساسية من المعلومات

المحاضرة
الخامسة

ج- يتم تقييم حاجة المستخدمين من خلال الملاحظة والمقابلات مع المستخدمين
د- يتم اقتناء المعدات والبرمجيات وتطوير التطبيقات

٤١- الذي يهدف الى ازالة التدخل البشري واتمته (مكنة) العمليات :

أ- ادارة العمليات

ب- إعادة هندسة العمليات

ج- ادارة الاصول

د- منهجيات تنفيذ نظم ال-ERP

المحاضرة
العاشرة

٤٢- لا يعتبر من المعايير التي يجب التأكد عليها في إطار اختيار نظم ال-ERP :

أ- وظائف الاعمال الموجودة في النظام الجديد

ب- القدرات التكاملية للنظام

ج- الجدوى المالية للشركة المورددة للنظام

د- تكلفة الرخص

المحاضرة
الأولى

٤٣- لا تعتبر من خطوات عملية التكامل :

أ- تصنيف الموارد

ب- إدارة العمليات

ج- الامتثال والمعايير

د- تطوير سياسية لدعم النظام القديم

المحاضرة
الثانية

٤٤- تعتبر ك- Disruptive Technology :

أ- نظم الإدارة الإلكترونية

ب- النظم المتكاملة لتخطيط موارد المؤسسات

ج- نظم الادارة الالكترونية والنظم المتكاملة لتخطيط موارد المؤسسات

د- نظم المعلومات الإدارية

المحاضرة
الأولى

٤٥- لا يعتبر من المستخدمين النهائيين لنظم ال-ERP :

أ- الموظفون

ب- مدراء قواعد البيانات

ج- العملاء

د- الموردون

المحاضرة
السادسة

٤٦- تكنولوجيا الخوادم الافتراضية هي :

أ- التقنيات التي تمكن من تشغيل عدة خوادم افتراضية على الجهاز فيزيائي واحد

ب- التقنيات التي تمكن من تشغيل عدة خوادم فيزيائية على جهاز افتراضي واحد

ج- التقنيات التي تمكن من شبك عدة خوادم افتراضية على جهاز فيزيائي واحد

د- التقنيات التي تمكن من شبك عدة خوادم فيزيائية بجهاز افتراضي واحد

المحاضرة
السادسة

٤٧- لا تتطلب نظم ال-ERP من المنظمات التركيز على :

Business Processes - أ

ب- المجالات الوظيفية

ج- المستويات الادارية

د- إدارة المعرفة

المحاضرة
الثانية

٤٨- لا يعتبر مرحلة من دورة حياة تطوير النظم :

أ- التخطيط المنهجي

ب- إدخال البيانات

ج- التصميم

د- البناء

المحاضرة
الرابعة

٤٩- ليست من متطلبات نظم الـ ERP :

أ- خوادم التطوير

ب- خوادم الاختبار

ج- خوادم الانترنت

د- خوادم الانتاج

المحاضرة
السادسة

٥٠- أهم نوع من النظم المتكاملة هو :

أ- ERP

ب- MIS

ج- DSS

د- TPS

المحاضرة
الثانية

تصوير الاسئلة : مزيون تغلب

كتابة الاسئلة : tμ£!p

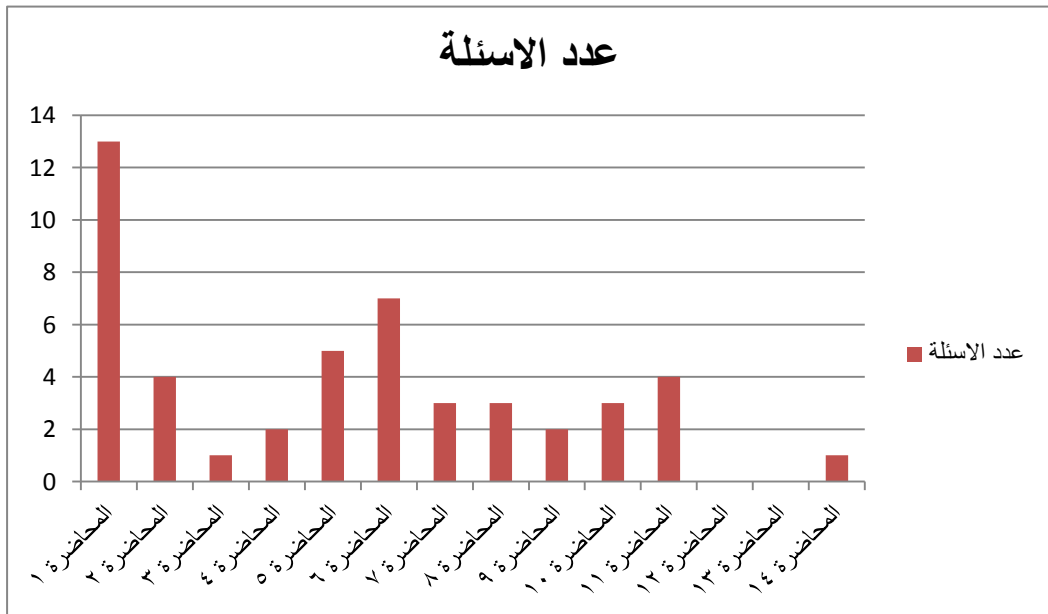
حل الاسئلة : صلاتي سلاحي

الشكر لكل من ساعد بتدقيق الاجابات

إن اصبت فالحمد لله وان اخطأت فمني والشيطان

بالتوفيق جميعا

عدد الاسئلة



لاطمح عنوناتي