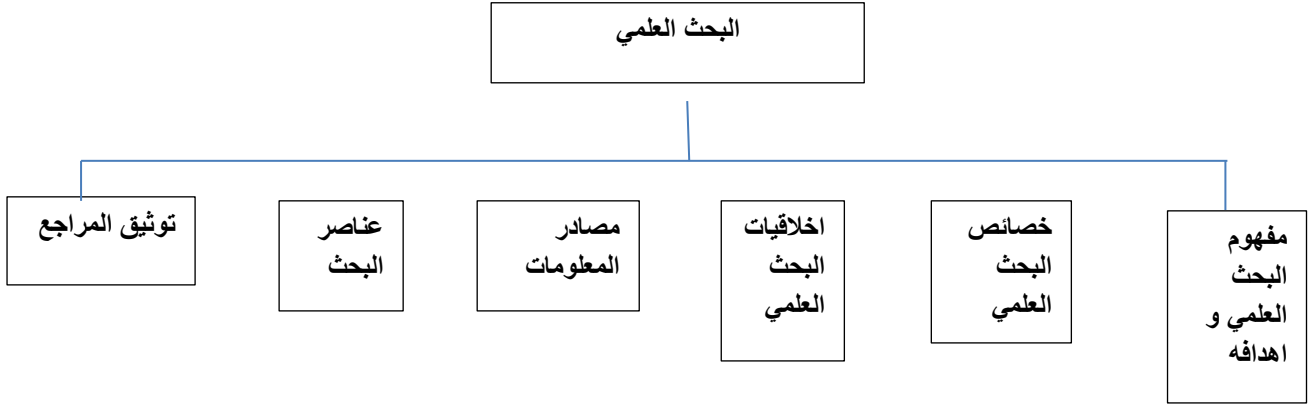


## الوحدة الأولى مهارات البحث العلمي

• المخطط العام للوحدة :



### المحور الاول

#### مفهوم البحث العلمي وأهدافه

##### مفهوم البحث العلمي:

ويشير إلى الجهود المنظمة من أجل الإجابة على اسئلة أو فروض محددة ، وفق منهجية علمية دقيقة ، باستخدام أدوات البحث المعروفة ، والتي تؤدي في النهاية إلى

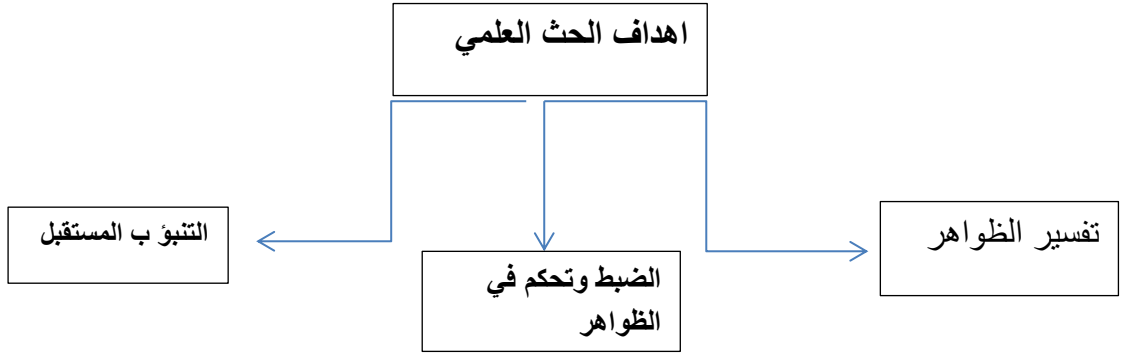
• اكتشاف معرفة جديدة .

• أو تطوير عمليات أو منتجات قائمة .

• أو حل مشكلة محددة في مجال ما .

بحيث تنعكس نتائج البحث ايجابا على تطوير حياة الانسان في جميع مجلاتها. ويعرف التل وقحل (٢٠٠٧) البحث العلمي بأنه : " عملية منظمة تهدف إلى الكشف عن الاسباب أو العوامل التي أدت إلى ظهور مشكلة ما ، عبر اختبار فرض أو عدد من الفروض الدقيقة وايجاد الحلول المناسبة".

## أهداف البحث العلمي: .



## المحور الثاني

### خصائص البحث العلمي

- يسير البحث وفق طريقة علمية منظمة
- الموضوعية
- يتطلب صفات في الباحث نفسه
- القابلية للتعميم
- القدرة الاختبارية واستخدام الفروض
- التبسيط والاختصار

### • خصائص البحث:

#### ١. يسير البحث وفق طريقة علمية منظمة :

حيث يجب على الباحث إتباع خطوات معينة متتالية ، بحيث أن الخطوة الثانية تبدأ حال إنتهاء الخطوة الاولى، ويمكن توضيح الخطوات بما يلي:

- يبدأ البحث بسؤال أو عدة اسئلة في عقل الباحث حول بعض القضايا الحياتية التي تثير التساؤلات.
- يتطلب البحث تحديد المشكلة وصياغتها صياغة محددة وبمصطلحات واضحة.
- يتطلب البحث وضع خطة توجه الباحث للوصول الى حل.

#### ٢ . الموضوعية:

وتتضح في محاولة الباحث الوصول الى نتائج وإصدار قرارات بعيدا عن التحيزات الشخصية ، الالتزامات المسبقة ، والمشاركة العاطفية ، واعتماده على الدلائل والبراهين في إثبات الفروض ، أو إجابة أسئلة الدراسة.

### ٣. البحث العلمي عمل دقيق يتطلب صفات في الباحث نفسه أهمها:

- الصبر والمثابرة.
- حب الاستطلاع والتقصي.
- عدم التشهير العلمي بالآخرين أو السخرية من منجزاتهم.
- الامانة و الابتعاد عن الذاتية.

### ٤- القابلية للتعميم:

حيث يمكن الحصول على نفس النتائج تقريبا إذا تم اتباع نفس المنهجية العلمية، وخطوات البحث مرة أخرى وفي نفس الشروط وظروف البحث السابقة. كما أنه يمكن تعميم النتائج على الحالات المشابهة في نفس البلد أو غيره. وبدون القدرة على التعميم، يصبح البحث العلمي أقل أهمية وأقل فائدة . كما أن القدرة على التعميم تساهم في الاستفادة من البحث بدرجة قصوى في المجالات المختلفة.

### ٥- القدرة الاختبارية، واستخدام الفروض في البحث:

تشير هذه الخاصية إلى القابلية لإثبات نتائج البحث العلمي. حيث تكون المشكلة موضوع البحث قابلة للاختبار والقياس. وتعني كذلك إمكان جمع المعلومات اللازمة للاختبار الاحصائي للتأكد من صحة الفروض.

### ٦- التبسيط والاختصار:

أي التبسيط المنطقي في المعالجة ، والتناول للبحث بحيث تبدو خطوات البحث وإجراءاته ونتائجه واضحة للقارئ . حيث أن أي تعقيد في الاسلوب أو التحليل ال يخدم البحث يعتبر على الدراسة.