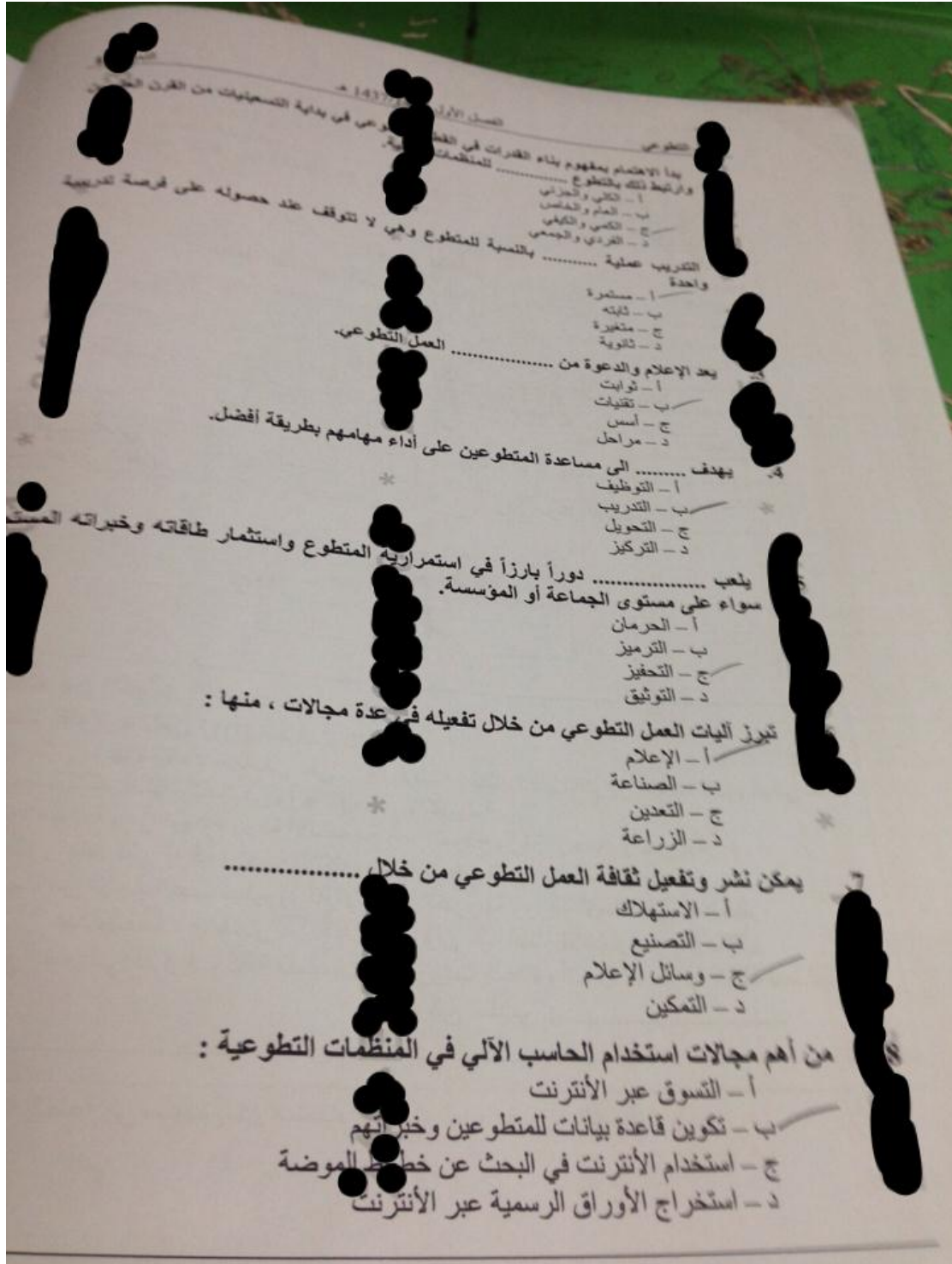


اسئلة العمل التطوعي الفصل الاول عام 1436-1437



يتصف العمل التطوعي بأنه عمل

- أ - تلقائي
- ب - غير تلقائي
- ج - فوضوي
- د - مقابل أجر

10. عادة ما يتم تنظيم العمل الاجتماعي من خلال مجموعة من الأطر، منها :

- أ - إطار المجتمع
- ب - إطار الصناعة
- ج - إطار الزراعة
- د - إطار الزواج

من أساليب العمل الاجتماعي

- أ - الكثافة السكانية
- ب - خدمة الفرد
- ج - التجارة
- د - الهجرة

يقوم الأخصائي الاجتماعي بعدة أدوار في الحركة التطوعية، منها :

- أ - توعية الجماهير
- ب - تنظيم المرور
- ج - بناء المساكن
- د - تمهيد الطرق

13. أي من النقاط التالية يعد من الآليات العلمية التي تعتمد عليها المؤسسات في تقديم الخدمة :

- أ - دور أقسام الشرطة
- ب - دور الهيئات القضائية
- ج - دور مراكز أبحاث العمل الخيري التطوعي
- د - دور المراكز الطبية

14. هناك عدة مقترحات للارتقاء بالعمل التطوعي وتطويره ، منها :

- أ - عدم الاهتمام بتربية الأبناء تربية اجتماعية سليمة
- ب - احتواء بعض المقررات الدراسية على مفاهيم العمل التطوعي
- ج - إهمال الدورات التدريبية للعاملين في المؤسسات التطوعية
- د - تشجيع فكرة العمل بمقابل مادي

من أسباب نجاح العمل التطوعي

- أ - أن يجد المتطوع الوقت المطلوب منه قضاؤه في عمله التطوعي بالمؤسسة
- ب - انخفاض مستوى الأداء ومعدله لدى المتطوعين
- ج - إهدار بعض موارد المؤسسة
- د - تحقيق المتطوعين أرباح مالية من المؤسسة

من دوافع العمل التطوعي

- أ - الدافع البيولوجي
- ب - الدافع الرياضي
- ج - الدافع الديني والروحي
- د - الدافع الصناعي

هو ما يعرفه باسم ثقافة

- بعد الدافع الحظري أحد دوافع العمل التطوعي
- أ - الفخر
 - ب - الثراء
 - ج - الموضة العصرية
 - د - المصداق

18. للعمل التطوعي عدة معيزات منها :

- أ - أنه وسيلة لتحقيق العدالة الاجتماعية
- ب - أنه أداة لمكافحة الجريمة
- ج - أنه يمثل أحد مصادر تحقيق الثروة
- د - أنه أحد طرق الاستقلال في المجتمع

19. في التطوع نوع من ممارسة

- أ - الرياضة
- ب - الفن
- ج - الديمقراطية
- د - الديكتاتورية

من الجوانب الإيجابية للعمل التطوعي :

- أ - اكتساب رضا الله والثواب في الآخرة
- ب - اكتساب بعض صفات الشخصية السلبية
- ج - اكتساب عدم الثقة في النفس
- د - اكتساب عداة الناس

21. أي من النقاط التالية يشير الى الجوانب السلبية للعمل التطوعي :

- أ - انسحاب المتطوع في أي وقت من العمل التطوعي
- ب - ارتفاع الروح المعنوية للمتطوعين
- ج - المحافظة على موارد المؤسسة
- د - ارتفاع مستوي الأداء لدي العاملين بالمؤسسة

22. هناك عدة معوقات للعمل التطوعي خاصة بالتطوع، منها :

- أ - الجهل بأهمية العمل التطوعي
- ب - البعد عن تحقيق المصلحة الشخصية من العمل التطوعي
- ج - القيام بالمهام التي تسند للمتطوع في الوقت المحدد
- د - احترام المتطوع للعاملين بالمؤسسة

23. من أهم معوقات العمل التطوعي التي تتعلق بالمؤسسة

- أ - وجود إدارة خاصة للمتطوعين
- ب - عدم الإعلان الكافي عن أهداف المؤسسة وانشطتها
- ج - تحديد دور واضح للمتطوع
- د - المحافظة على موارد المؤسسة

تواجه العمل التطوعي عدة معوقات تتعلق بالمجتمع، منها :

- أ - بث روح التطوع بين أبناء المجتمع منذ الصغر
- ب - عدم الوعي الكافي بين أفراد المجتمع بأهمية التطوع
- ج - وجود لوائح وتنظيمات واضحة تنظم العمل التطوعي وتحميه
- د - إيمان المجتمع بأهمية العمل التطوعي

بعد التخطيط الاستراتيجي في المنظمة التطوعية مسؤولة
أ - العلماء
ب - الأدياب
ج - مجالس الآراء
د - مجالس الأماناء

تعد لجنة التطوعية من أهم اللجان التي يتم تشكيلها من قبل مجلس الأماناء في المنظمات
أ - المتابعة
ب - التقويم
ج - التخطيط
د - التعليم

تذهب جميع التشريعات العربية الى ضرورة أن يحدد النظام الأساسي للجمعية عدة نقاط ، منها
أ - شروط العضوية
ب - المهن الخاصة بالأعضاء
ج - ديانة الأعضاء
د - الحالة الاجتماعية للأعضاء

من أسباب زوال العضوية في المؤسسة التطوعية :
أ - القيام بعمل يلحق الضرر بالمؤسسة
ب - الالتزام بما يكلف به العضو من قبل المؤسسة
ج - العمل الجاد مع فريق العمل
د - الحفاظ على موارد المؤسسة

للمؤسسات التطوعية عدة موارد مالية، منها
أ - اشتراكات الأعضاء
ب - الجمارك
ج - خزينة الدولة
د - الرسوم الخاصة باستخراج الأوراق الرسمية

الخطط الاستراتيجية عادة ما تشمل المنظمة بالكامل بما فيها الإدارات الخاصة
بالبرامج والشئون الإدارية.
أ - طويلة المدى
ب - متوسطة المدى
ج - قصيرة المدى
د - غير المحددة زمنيا

يعرف بأنه قرار ذاتي يتخذه الفرد بنفسه لتقديم جهده أو فكره لتحقيق هدف معين
يخدم المجتمع ويساعد على تنميته.
أ - العمل السياسي
ب - العمل الأكاديمي
ج - العمل الفني
د - العمل التطوعي

تتمثل أهمية العمل التطوعي في عدة نقاط منها
أ - أنه يركز على القيم الإنسانية للفرد
ب - يعتبر مصدر ربح لكثير من أفراد المجتمع
ج - أنه يركز على دراسة الجريمة
د - أنه يساعد على تفوق الطلاب

يمكن تعريف العمل التطوعي بالشكل بـ
أو بمشاركة مجموعة من أصحابه لا يرجون منه فريداً مثلاً أو مالياً

- أ - الفردي
ب - الجماعي
ج - التطوعي
د - المؤسسي

34 بعد أخذ أشكال العمل التطوعي

- أ - السلوك السلبى
ب - السلوك المقبول
ج - السلوك التطوعي
د - السلوك الانحرافى

35 لتعمل التطوعي عدة أهداف منها :

- أ - الأهداف الشاملة
ب - الأهداف الفرعية
ج - الأهداف الدعوية
د - الأهداف الشاملة

36 يهدف العمل التطوعي الى تحقيق مبدأ

- أ - التكافل بين أفراد المجتمع
ب - حق تقرير المصير
ج - السرية
د - الواقعية

37 ترتكز نظرية على مبدأ أساسي وهو تولى الدولة مهمة توفير الخدمة والرعاية للمواطنين مسبقاً، ويتولى القطاع التطوعي استكمال النقص فيه .

- أ - التبادل
ب - السلم الامتدادي
ج - الصراع
د - التفاعل

من أهم الجوانب الرئيسية للعمل التطوعي :

- أ - الجانب الاجتماعي
ب - الجانب الرأسي
ج - الجانب الأفقي
د - الجانب المحوري

39 يتسم العمل التطوعي بعدة خصائص، منها :

- أ - أنه جهد وعمل يلتزم به الفرد طواعية من غير إلزام
ب - أنه عمل مأجور مادياً
ج - أنه تنظيم غير محكوم بأطر إدارية
د - أنه عمل لا يرتبط بخدمة وتنمية المجتمع

40 هناك عدة ثوابت لا بد أن يتحلى بها العمل التطوعي، منها :

- أ - أنه لا يتم سرا
ب - أنه لا يلتزم بأي قواعد في المجتمع
ج - أنه لا يحقق آمال واحتياجات فئات المجتمع
د - أنه لا يوفر البيئة المناسبة لتشجيع واستقطاب المتطوعين

41 ارتكز العمل التطوعي منذ بدايته على فكرة
أ - الثواب والقطب
ب - الخير والأساس الخيرية
ج - الربح والتجارة
د - القوة والسيطرة

42 يعرف بأنه توظيف واستغلال الأفراد والجماعات غير مدفوعين الأجر في تقديم خدمات إنسانية خارج إطار المؤسسات الحكومية
أ - التفاعل
ب - التطوع
ج - التعلم
د - التجريد

43 هو من يقدم أو يشارك في تقديم أي خدمة بإرادته الحرة.
أ - المتطوع
ب - المتزوج
ج - المريض
د - المعلم

44 هناك عدة مصادر للتطوع، منها :
أ - أفراد المجتمع الذين مارسوا بعض أعمال الخير
ب - المرضى
ج - الفقراء والمحتاجين
د - عمال المناجم

45 من أهم عوامل نجاح التطوع :
أ - الدقة في اختيار المتطوع
ب - الاعتماد على الجهات الحكومية في العمل
ج - التحيز لفئات معينة في المجتمع
د - عدم تنظيم برامج تدريبية للمتطوعين الجدد

46 للمتطوع عدة حقوق، منها :
أ - التعامل معه بشفاافية وديمقراطية
ب - عدم مساعدته على إبراز مواهبه وصلتها
ج - عدم منحه التدريب والتوجيه اللازم
د - التعامل معه بقسوة

47 من أهم واجبات المتطوع :
أ - الالتزام بالمواعيد الخاصة بالعمل
ب - عدم احترام الآخرين
ج - عدم احترام قوانين العمل
د - توريث المؤسسة في مواقف شخصية

48 هناك مجموعة من الأسس التي يجب توافرها في المتطوع، منها :
أ - الاستعداد لتقديم الإمكانيات الحقيقية دون مبالغة
ب - التحيز والخضوع للمؤثرات السلبية
ج - التطلع للحصول على عوائد مادية
د - عدم المشاركة مع الزملاء

49. يعرف بأنه تشجيع الأفراد الذين يملكون المهارات المطلوبة للتقدم للعمل في المنشأة.

أ - التدريب

ب - التوجيه

ج - الاستقطاب

د - التأهيل

50. أي النقاط التالية تعد من تقنيات الاستقطاب :

أ - تحديد الحاجة الى المتطوعين

ب - الاختيار غير الصحيح للمتطوع

ج - التثنت وعدم الانتباه

د - اللامبالاة



حل اسئلة مقرر : العمل التطوعي

لـ (الفصل الأول والثاني ١٤٣٥/١٤٣٦ هـ)

عدد الاسئلة : ١٠٠ سؤال ، ، عدد الصفحات : ١٨ صفحة

❖ توضيحات :

- تم حل الاسئلة ووضع رقم المحاضرة على الجواب الصحيح ، ويعني ذلك نحن متأكدين بنسبة ٩٥% أن هذا هو الجواب الصحيح .
- فإذا حاب تتأكد أكثر راجع المحاضرة .
- قد يكون هناك اخطاء لأنه جهد بشري وحاولت قدر المستطاع بالتعاون مع القروب نتلافى الاخطاء لكن إذا وجدت خطأ أتمنى تنبيهي .

أبو فيصل (ناوي الرحيل) - مركز صدى الحروف - شارع السويدي العام

هاتف / ٠١١٤٢٦٧٢٦٢٢ . جوال / ٠٥٥٦٠٩١٨١٩

أسئلة اختبار العمل التطوعي (الفصل الثاني) ١٤٣٥ / ١٤٣٦ هـ

تصحيح : علياء ١٢٣ ، ، ، كتابة : عازف الكلمة ، ، ، تنسيق : أبو فيصل KFU

١. هو كل جهد بدني أو فكري أو عقلي يأتي به الانسان أو يتركه تطوعاً دون أن يكون ملزماً به لا من جهة المشروع ولا من غيره:

- العمل السياسي

- العمل الفني

- العمل التطوعي

- العمل الرياضي

١ م

٢. عمل غير وظيفي مهني يقوم به الافراد من أجل مساعدة وتنمية مستوى معيشة الآخرين:

- العمل التطوعي

- العمل الأمني

- العمل الفني

- العمل الابداعي

١ م

٣. يؤدي العمل التطوعي الى اكتساب من خلال صقل الفكر:

- عداء المجتمع

- الاموال الطائلة

- المهارات وتنمية القدرات

- الصفات غير المقبولة

١ م

٤. يشجع العمل التطوعي على المشاركة في والإحساس بالآخرين والتحول من الأنانية الى المشاركة الفاعلة:

- الأنشطة الفنية

- الأنشطة الرياضية

- اتخاذ الاجراءات القانونية

- اتخاذ القرارات

١ م

٥. يحفز العمل التطوعي على التكافل الاجتماعي والإحساس بـ.....:

- آلام الآخرين

- عدم التعاون

- قوة الآخرين

- عدم انتماء الآخرين

١ م

٦. العمل التطوعي هو أكثر كفاءة من العمل التطوعي الفردي وأكثر تنظيماً وأوسع تأثيراً في المجتمع:

- المحلي
- الدولي
- القومي
- المؤسسي

٧. يأتي الفعل نتيجة دراسة وتخطيط أساسه الإيمان بفكرة التطوع ودوره في تنمية المجتمع ومعالجة مشكلاته:

- الفردي
- الجمعي
- التطوعي
- الحركي

١ م

٨. يقوم الفعل التطوعي على أساس دراسة احتياجات والخدمات التي تقدمها الحكومة:

- المجتمع

- الفرق الرياضية
- الفرق الطبية
- الفرق المدرسية

١ م

٩. من الاهداف للعمل التطوعي أنه دعوة مفتوحة لكل أفراد المجتمع للإسهام في بذل الخير:

- العامة
- الخاصة
- الدعوية

٢ م

١٠. يعد العمل وسيلة مهمة في ترسيخ العقيدة الصحيحة في نفوس المجتمع المسلم:

- الابداعي
- التقني
- التطوعي
- السياسي

٢ م

١١. يسعى العمل التطوعي الى توفير لأفراد المجتمع الأكثر حاجة:

- الرعاية الاجتماعية

- السياسة الاجتماعية
- الظواهر الاجتماعية
- العلوم الاقتصادية

٢ م

١٢. يحقق العمل التطوعي تأسيساً على امتلاك الأفراد درجة عالية من الإحساس بـ.....:

- النقص
- الاضطهاد
- الحرمان

- الانتماء الى مجتمعهم م ٢

١٣. المؤسسات التطوعية هي ذات السبق في التصدي لكثير من الأمراض..... التي باتت تؤرق الدول:

- الاجتماعية م ٣
- الباطنية
- الصدرية
- العيون

١٤. من خصائص العمل التطوعي:

- انه تنظيم لا يهدف إلى الربح المادي م ٣
- انه تنظيم لا تحكمه تشريعات محددة تنظيم اعماله
- انه عمل يهدف الى فتح ثغرة في مجال الخدمات الاجتماعية
- انه عمل لا يؤمن احتياجات الفقراء

١٥. يشترط الحصول على..... لإقامة مؤسسات العمل التطوعي:

- براءة اختراع
- تصريح للإقامة

- ترخيص رسمي م ٣

- موافقة الأسرة

١٦. يعد ميدان العمل..... من ميادين العمل التطوعي:

- الفني
- الزراعي
- الابداعي

- البيئي م ٣

١٧. من أنواع المشاركات في العمل التطوعي:

- المشاركة العامة
- المشاركة الخاصة
- المشاركة غير الفعالة

- المشاركة المالية م ٣

١٨. يقصد بالمشاركة دعم المشاريع الخيرية بالمال حيث يمثل المال أحد مقومات نجاح الاعمال الخيرية :

- الاجتماعية

- المالية

م ٣

- الدولية

- العضوية

١٩. يمكن تعريف ... بأنه جهود انسانية تبذل من أفراد المجتمع بصورة فردية أو جماعية ويقوم بصفة أساسية على الرغبة والدافع الذاتي :

- التحضير

- التجمهر

- التطوع

م ٤

- التعلم

٢٠. يعرف التطوع بأنه ذلك العمل الذي يفيد المجتمع ويتم فعله بكامل الإرادة الحرة وبدون أي :

- جهد يذكر

- مكافأة مادية

م ٤

- تغييرات سياسية

- تعاون

٢١. يمكن تعريف ... بأنه ذلك الشخص الذي يتمتع بمهارة وخبرة معينة يستخدمها لأداء واجب اجتماعي طواعية واختيار وبدون مقابل

مادي :

- الطبيب

- الجندي

- المتطوع

م ٤

- المهندس

٢٢. تعد الرغبة أو الدافع الذاتي لدى الفرد من أهم التطوع :

- التعريفات

- أسس

م ٤

- مبادئ

- عمليات

٢٣. يعد الطلاب من مختلف مستوياتهم من أهم التطوع :

- قواعد

- نتائج

- عمليات

- مصادر

م ٤

٢٤. من أهم المتطوع ان يتم التعامل معه بشفافية وديمقراطية :

- واجبات

- التزامات

- حقوق م ٥

- تعاملات

٢٥. من الواجبات التي يجب أن يلتزم بها المتطوع:

- العمل بكل جدية ونشاط م ٥

- عدم تنفيذ أوامر المسؤولين

- الابتعاد عن فريق العمل

- الغياب المتكرر عن العمل

٢٦. يعتبر الاستعداد لتقدير الامكانيات الحقيقية المتوفرة دون مبالغة من الأسس التي يجب توافرها في المتطوع:

- الأسس هدية من الدكتور ... م ٥

- المبادئ

- التركيبات

- التحويلات

٢٧. من الأسس التي يجب مراعاتها تجاه المتطوع:

- إتاحة الفرص للمتطوعين للنمو والتعليم م ٥

- عدم تدريب المتطوعين باستمرار

- عدم تكريم المتميزين من المتطوعين من قبل الدولة

- فرض رسوم مالية كبيرة على المتطوعين

٢٨. يعد الشعور بـ..... من أهم سمات المتطوع الجاد:

- الانتماء الى بيئة العمل م ٥

- الانزعاج

- الحرمان

- الخمول

٢٩. يعني تشجيع الاشخاص الذين يتمتعون بمهارة وخبرة معينة ويرغبون في أداء الواجب الاجتماعي للتقدم للعمل في المنظمة بعض

الوقت ودون مقابل مادي :

- تدريب المتطوعين

- استقطاب المتطوعين م ٦

- تسكين المتطوعين

- تقييم المتطوعين

٣٠. هناك عدة عوامل لنجاح عملية الاستقطاب ، منها :

- دراسة أسباب التسرب التطوعي للمتطوعين ٦ م
- غياب اللوائح والنظم الادارية التي تحكم عمل المتطوعين
- عدم الاستفادة من تجارب الجمعيات التطوعية في البلدان المختلفة
- توقيع عقوبات على المنسحبين من العمل التطوعي

٣١. يهدف الى مساعدة المتطوعين على اداء مهامهم بطريقة أفضل وبأقل جهد ممكن :

- الاستقطاب
- التفعيل

- التدريب ٦ م

- التجربة

٣٢. توصي لجنة متابعة المنظمات الاهلية العربية بعدة مجالات للتدريب في العمل التطوعي ، منها :

- ادارة الاحياء السكنية
- المطاعم والمحلات

- ادارة الكوادر البشرية وتنميتها ٦ م

- إدارة الاتصالات

٣٣. تعني أن يكون المتطوع ضمن فريق العمل الذي تعمل به المؤسسة وليس مجرد أداة مؤقتة :

- المبادرة

- المشاركة ٧ م

- المقاطعة

- الإدارة

٣٤. يعد إقامة الحوار من أهم مجالات في العمل التطوعي :

- التحفيز ٧ م

- التخطيط

- التوظيف

- التأمين

٣٥. في اطار تفعيل العمل التطوعي في مجال يجب ان تضم المقررات الدراسية التي تركز على مفاهيم العمل التطوعي :

- التصنيع

- الاسكان

- التعليم ٨ م

- الاعلام

٣٦. يجب ان يكون العمل التطوعي ليحقق النتائج المرجوة منه :

- عشوائياً

- منظماً

٩ م

- معقداً

- مدفوع الأجر

٣٧. تلعب دوراً هاماً في تنظيم العمل الاجتماعي وإنشاء المؤسسات الاهلية العاملة في المجال التطوعي :

- المناهج الدراسية

- القوانين

٩ م

- القواعد المرورية

- القاعد الرياضية

٣٨. تعد من أسباب العمل الاجتماعي التطوعي :

- خدمة الجماعة

٩ م

- الخدمة العامة

- الخدمة الخاصة

- خدمة الأقارب

٣٩. يعد تغيير من أهم الادوار التي يقوم بها الأخصائي الاجتماعي في الحركة اتطوعية :

- السكن

- السيارة

- الاتجاهات

٩ م

- الاختبارات

٤٠. تمر عملية اختيار المتطوعين بعدة مراحل ، منها :

- تقديم الراغب للتطوع باستمارة طلب التطوع

٩ م

- الذهاب لزيارة الاقارب

- ابلاغ قسم الشرطة

- توقيع تنازل عن الممتلكات

٤١. للتدريب عدة مستويات منها مستوى الذي يطبق فيه التدريب على جميع المتطوعين بغض النظر عن ميدان العمل الذي يتطوع

فيه :

- الجزئي

- العام

٩ م

- الخاص

- الاقتصادي

٤٢. يقصد بـ..... المتطوعين إلحاق المتطوعين الجهة التي سوف يتطوع فيها :

تسكين

٩ م

عزل

تعليم

تدريب

٤٣. من الاعمال التي يقوم بها الاخصائي الاجتماعي في العمل التطوعي :

جمع تبرعات لحسابه الخاص

متابعة المتطوعين وتقييم اعمالهم

٩ م

عدم احترام العاملين في المؤسسة

استخدام مرافق المؤسسة في امور خاصة

٤٤. مراكز الابحاث أهمية خاصة في تدعيم العمل التطوعي وذلك عن طريق.....:

عدم تبني الافكار

اهمال البحوث

تكوين رؤية مستقبلية للعمل التطوعي

١٠ م

اهدار موارد المؤسسة

٤٥. للارتقاء بالعمل التطوعي وتطويره لا بد من وضع سياسة عامة ونظام موحد للعمل يهدف الى..... المتطوعين:

تهجير

اهمال

جذب

١٠ م

تأمين

٤٦. يعد فهم المتطوع للأعمال المكلف بها والمتوقع منه أحد أسباب..... العمل التطوعي :

فشل

نجاح

١١ م

اهمال

اختيار

٤٧. يتميز العمل التطوعي بالحماس في الأداء وهذا ما قد تفتقده في.....:

المتطوع

الموظف المدفوع الأجر

١١ م

المعلم

الطبيب

٤٨. يعد الجهل بأهمية العمل التطوعي من أهم..... المتعلقة بالتطوع:

- الاسباب

- المكونات

١٢ م

- المعوقات

- النتائج

٤٩. يعد عدم بث روح التطوع بين أبناء المجتمع منذ الصغر من ضمن معوقات العمل التطوعي التي تتعلق ب.....:

- الافراد

- المؤسسة

- الجيران

١٢ م

- المجتمع

٥٠. هي عملية متواصلة ونظامية يقوم فيها الأعضاء من القادة في المنظمة باتخاذ القرارات المتعلقة بمستقبل تلك

المنظمة وتطويرها :

- العولمة

- الثقافة

١٣ م

- الاستراتيجية

- العضوية

أسئلة اختبار العمل التطوعي (الفصل الأول) ١٤٣٥ / ١٤٣٦ هـ

تصحيح: n.bent.h ، ، ، مراجعة: سلاف ، ، ، تنسيق: أبو فيصل KFU

١. يعرف ... بأنه قرار ذاتي يتخذه الفرد بنفسه لتقدير جهده أو فكرة لتحقيق هدف معين يخدم هذا الهدف المجمع ويساعده على تنميته ؟
 - العمل السياسي ..
 - العمل الأكاديمي ..
 - العمل الفني ..
 - العمل التطوعي .. ((م ١)) ..
٢. تتمثل أهمية العمل التطوعي في عدة نقاط منها ؟
 - أنه يركز على القيم الإنسانية للفرد .. ((م ١)) ..
 - يعتبر مصدر ربح لكثير من أفراد المجتمع ..
 - أنه يركز على دراسة الجريمة ..
 - أنه يساعد على تفرق الطلاب ..
٣. يمكن تعريف العمل التطوعي بأنه سلوك يمارسه أحد أفراد المجتمع من تلقاء نفسه أو بمشاركة مجموعة من أصحابه لا يرجون منه مردوداً مالياً أو معنوياً ؟
 - الفردي .. ((م ١)) ..
 - الجماعي ..
 - التنظيمي ..
 - المؤسسي ..
٤. يعد ... أحد أشكال العمل التطوعي ؟
 - السلوك السلبي ..
 - السلوك المقبول ..
 - السلوك التطوعي .. ((م ١)) ..
 - السلوك الانحرافي ..
٥. للعمل التطوعي عدة أهداف منها ؟
 - الأهداف الشاملة ..
 - الأهداف الفرعية ..
 - الأهداف الدعوية .. ((م ٢)) ..
 - الأهداف الجزئية ..

٦. يهدف العمل التطوعي إلى تحقيق مبدأ ... ؟

- التكافل بين أفراد المجتمع .. ((م ٢)) ..

- حقق تقرير المصير ..

- السرية ..

- الواقعية ..

٧. يتسم العمل التطوعي بعدة خصائص منها ؟

- أنه جهد وعمل يلتزم به الفرد طواعية من غير إلزام .. ((م ٣)) ..

- أنه عمل مأجور مادياً ..

- أنه تنظيم غير محكوم بأطر إدارية ..

- أنه عمل لا يرتبط بخدمة وتنمية المجتمع ..

٨. تركز نظرية على مبدأ أساسي وهو تولي الدولة مهمة توفير الخدمة والرعاية للمواطنين مسبقاً ويتولى القطاع التطوعي استكمال النقص فيه ؟

- التبادل ..

- السلم الامتدادي .. ((م ٢)) ..

- الصراع ..

- التفاعل ..

٩. من أهم الجوانب الرئيسية للعمل التطوعي ؟

- الجانب الاجتماعي ..

- الجانب الاقتصادي والتجاري ..

- الجانب الحكومي والرسمي ..

- جميع ما سبق .. ((م ٣)) ..

١٠. هناك عدة ثوابت لابد أن يتحلى بها العمل التطوعي ، منها ؟

- أنه لا يتم سراً .. ((م ٣)) ..

- أنه لا يلتزم بأي قواعد في المجتمع ..

- أنه لا يحقق آمال واحتياجات فئات المجتمع ..

- أنه لا يوفر البيئة المناسبة لتشجيع واستقطاب المتطوعين ..

١١. ارتكز العمل التطوعي منذ بدايته على فكرة ؟

- الثواب والعقاب ..

- الخير والأعمال الخيرية .. ((م ٣)) ..

- الربح والتجارة ..

- القوة والسيطرة ..

١٢. يعرف بأنه توظيف واستغلال الأفراد والجماعات غير مدفوعي الأجر في تقديم خدمات إنسانية خارج إطار المؤسسات الحكومية؟

- التفاعل ..

- التطوع .. ((م ٤)) ..

- التعلم ..

- التجريد ..

١٣. هو من يقدم أو يشارك في تقديم أي خدمة بإرادته الحرة؟

- المتطوع .. ((م ٤)) ..

- المتزوج ..

- المريض ..

- المعلم ..

١٤. هناك عدة مصادر للتطوع ، منها؟

- أفراد المجتمع الذين مارسوا بعض أعمال الخير ..

- الطلاب على مختلف مستوياتهم ..

- النجوم والأبطال الرياضيين الراغبين في العمل التطوعي ..

- جميع ما سبق .. ((م ٤)) ..

١٥. من أهم عوامل نجاح التطوع؟

- الدقة في اختيار المتطوع .. ((م ٤)) ..

- الاعتماد على الجهات الحكومية في العمل ..

- التحيز لفئات معينة في المجتمع ..

- عدم تنظيم برامج تدريبية للمتطوعين الجدد ..

١٦. للمتطوع عدة حقوق ، منها؟

- التعامل معه بشفافية وديمقراطية ..

- مساعدته على إبراز مواهبه وصقلها ..

- منحه التدريب والتوجيه اللازم ..

- جميع ما سبق .. ((م ٥)) ..

١٧. من أهم واجبات المتطوع؟

- الالتزام بالمواعيد الخاصة بالعمل .. ((م ٥)) ..

- عدم احترام الآخرين ..

- عدم احترام قوانين العمل ..

- توريث المؤسسة في مواقف شخصية ..

١٨. هناك مجموعة من الأسس التي يجب توافرها في المتطوع ، منها ؟

- الاستعداد لتقديم الإمكانيات الحقيقية دون مبالغة .. ((م ٥)) ..
- التحيز والخضوع للمؤثرات السلبية ..
- التطلع للحصول على عوائد مادية ..
- عدم المشاركة مع الزملاء ..

١٩. يعرف بأنه تشجيع الأفراد الذين يملكون المهارات المطلوبة للتقدم للعمل في المنشأة ؟

- التدريب ..
- التوجيه ..
- الاستقطاب .. ((م ٦)) ..
- التأهيل ..

٢٠. أي النقاط التالية تعد من تقنيات الاستقطاب ؟

- تحديد الحاجة إلى المتطوعين ..
- الاختيار الصحيح للمتطوع ..
- التدريب والتأهيل ..
- جميع ما سبق .. ((م ٦)) ..

٢١. بدأ الاهتمام بمفهوم بناء القدرات في القطاع التطوعي في بداية التسعينيات من القرن العشرين وارتبط ذلك بالتطوع للمنظمات

الأهلية ؟

- الكلي والجزئي ..
- العام والخاص ..
- الكمي والكيفي .. ((م ٦)) ..
- الفردي والجمعي ..

٢٢. التدريب عملية بالنسبة للمتطوع وهي لا تتوقف عند حصوله على فرصة تدريبية واحدة ؟

- مستمرة .. ((م ٦)) ..
- ثابتة ..
- متغيرة ..
- ثانوية ..

٢٣. يعد الإعلام والدعوة من العمل التطوعي ؟

- ثوابت ..
- تقنيات .. ((م ٧)) ..
- أسس ..
- مراحل ..

٢٤. يهدف إلى مساعدة المتطوعين على أداء مهامهم بطريقة أفضل ؟

- التوظيف ..

- التدريب .. ((م ٧))

- التحويل ..

- التركيز ..

٢٥. يلعب دوراً بارزاً في استمرارية المتطوع واستثمار طاقاته وخبراته المستجدة سواء على مستوى الجماعة أو المؤسسة ؟

- الحرمات ..

- الترميز ..

- التحفيز .. ((م ٧))

- التوثيق ..

٢٦. تبرز آليات العمل التطوعي من خلال تفعيله في عدة مجالات ، منها ؟

- الإعلام ..

- التعليم ..

- استخدام الحاسب الآلي ..

- جميع ما سبق .. ((م ٨))

٢٧. يمكن نشر وتفعيل ثقافة العمل التطوعي من خلال ؟

- التجارة ..

- وسائل الإعلام .. ((م ٨))

- التمكين ..

- التصنيع ..

٢٨. من أهم مجالات استخدام الحاسب الآلي في المنظمات التطوعية ؟

- استخدام الانترنت في استقبال البريد وإرسال الرسائل ..

- تكوين قاعدة بيانات للمتطوعين وخبراتهم ..

- إنشاء قاعدة بيانات عالمية بالموارد المتاحة من المتطوعين ..

- جميع ما سبق .. ((م ٨))

٢٩. يتصف العمل التطوعي بأنه عمل ؟

- تلقائي .. ((م ٩))

- تجاري ..

- فني ..

- جميع ما سبق ..

٣٠. عادة ما يتم تنظيم العمل الاجتماعي من خلال مجموعة من الأطر ، منها ؟

- إطار المجتمع ..

- إطار القوانين ..

- إطار المؤسسات ..

- جميع ما سبق .. ((م ٩)) ..

٣١. من أساليب العمل الاجتماعي ؟

- الكثافة السكانية ..

- خدمة الفرد .. ((م ٩)) ..

- التجارة ..

- الهجرة ..

٣٢. يقوم الأخصائي الاجتماعي بعدة أدوار في الحركة التطوعية ، منها ؟

- نوعية الجماهير .. ((م ٩)) ..

- تنظيم المرور ..

- بناء المساكن ..

- تمهيد الطرق ..

٣٣. أي من النقاط التالية يعد من الآليات العملية التي تعتمد عليها المؤسسات في تقديم الخدمة ؟

- دور أقسام الشرطة ..

- دور الهيئات القضائية ..

- دور مراكز أبحاث العمل الخيري التطوعي .. ((م ١٠)) ..

- دور المراكز الطبية ..

٣٤. من أسباب نجاح العمل التطوعي ؟

- أن يجد المتطوع الوقت المطلوب منه قضاؤه في عمله التطوعي بالمؤسسة .. ((م ١١)) ..

- انخفاض مستوى الأداء ومعدله لدى المتطوعين ..

- إهدار بعض موارد المؤسسة ..

- تحقيق المتطوعين أرباح مالية من المؤسسة ..

٣٥. هناك عدة مقترحات للارتقاء بالعمل التطوعي وتطويره ، منها ؟

- الاهتمام بتربية الأبناء تربية اجتماعية سليمة ..

- احتواء بعض المقررات الدراسية على مفاهيم العمل التطوعي ..

- إقامة دورات تدريبية للعاملين في المؤسسات التطوعية ..

- جميع ما سبق .. ((م ١٠)) ..

٣٦. من دوافع العمل التطوعي؟

- الدافع الاجتماعي ..
 - الدافع الإنساني الذاتي ..
 - الدافع الديني والروحي ..
 - جميع ما سبق ..
- .. ((م ١١)) ..

٣٧. يعد الدافع الحضاري أحد دوافع العمل التطوعي وهو ما يعرف باسم ثقافة ...؟

- الفقر ..
 - الثراء ..
 - العولمة الخيرية ..
 - العلماء ..
- .. ((م ١١)) ..

٣٨. للعمل التطوعي عدة مميزات منها؟

- أنه وسيلة لتحقيق العدالة الاجتماعية ..
 - أنه أداة لمكافحة الجريمة ..
 - أنه يمثل أحد مصادر تحقيق الثروة ..
 - أنه أحد طرق الاستغلال في المجتمع ..
- .. ((م ١١)) ..

٣٩. في التطوع نوع من ممارسة ... ، فيشارك المتطوع في كل مراحل العمل الاجتماعي؟

- الرياضة ..
 - الفن ..
 - الديمقراطية ..
 - الديكتاتورية ..
- .. ((م ١١)) ..

٤٠. من الجوانب الإيجابية للعمل التطوعي؟

- اكتساب رضا الله والثواب في الآخرة ..
 - اكتساب بعض صفات الشخصية السلبية ..
 - اكتساب عدم الثقة في النفس ..
 - اكتساب عداا الناس ..
- .. ((م ١١)) ..

٤١. أي من النقاط التالية يشير إلى الجوانب السلبية للعمل التطوعي؟

- انسحاب المتطوع في أي وقت من العمل التطوعي ..
 - ارتفاع الروح المعنوية للمتطوعين ..
 - المحافظة على موارد المؤسسة ..
 - ارتفاع مستوى الأداء لدى العاملين بالمؤسسة ..
- .. ((م ١٢)) ..

٤٢. هناك عدة معوقات للعمل التطوعي خاصة بالمتطوع ، منها ؟

- الجهل بأهمية العمل التطوعي .. ((م ١٢)) ..
- البعد عن تحقيق المصلحة الشخصية من العمل التطوعي ..
- القيام بالمهام التي تسند للمتطوع في الوقت المحدد ..
- احترام المتطوع للعاملين بالمؤسسة ..

٤٣. من أهم معوقات العمل التطوعي التي تتعلق بالمؤسسة ؟

- عدم وجود إدارة خاصة للمتطوعين ..
- عدم الإعلان الكافي عن أهداف المؤسسة وأنشطتها ..
- عدم تحديد دور واضح للمتطوع ..
- جميع ما سبق .. ((م ١٢)) ..

٤٤. تواجه العمل التطوعي عدة معوقات تتعلق بالمجتمع ، منها ؟

- بث روح التطوع بين أبناء المجتمع منذ الصغر ..
- عدم الوعي الكافي بين أفراد المجتمع بأهمية التطوع .. ((م ١٢)) ..
- وجود لوائح وتنظيمات واضحة تنظم العمل التطوعي وتحميه ..
- إيمان المجتمع بأهمية العمل التطوعي ..

٤٥. يعد التخطيط الاستراتيجي في المنظمة التطوعية مسؤولية ... ؟

- العلماء ..
- الأدباء ..
- مجالس الآباء ..
- مجالس الأمناء .. ((م ١٣)) ..

٤٦. تعد لجنة ... من أهم اللجان التي يتم تشكيلها من قبل مجلس الأمناء في المنظمات التطوعية ؟

- المتابعة ..
- التقييم ..
- التخطيط .. ((م ١٣)) ..
- التعليم ..

٤٧. تذهب جميع التشريعات العربية إلى ضرورة أن يحدد النظام الأساسي للجمعية عدة قواعد ؟

- شروط العضوية ..
- اشتراكات الأعضاء ..
- طرق إسقاط العضوية ..
- جميع ما سبق .. ((م ١٤)) ..

٤٨. من أسباب زوال العضوية في المؤسسة التطوعية ؟

- القيام بعمل يلحق الضرر بالمؤسسة ..
- الالتزام بما يكلف به العضو من قبل المؤسسة ..
- العمل الجاد مع فريق العمل ..
- الحفاظ على موارد المؤسسة ..

٤٩. للمؤسسات التطوعية عدة موارد مالية ، منها ؟

- اشتراكات الأعضاء ..
- التبرعات والهبات ..
- إيرادات أنشطة المؤسسة ..
- جميع ما سبق ..

٥٠. الخطط الاستراتيجية ... عادة ما تشمل المنظمة بالكامل بما فيها الإدارات الخاصة بالبرامج والشؤون الإدارية ؟

- طويلة المدى ..
- متوسطة المدى ..
- قصيرة المدى ..
- غير المحددة زمنياً ..