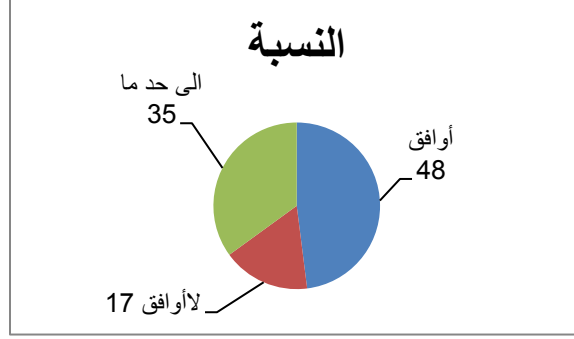


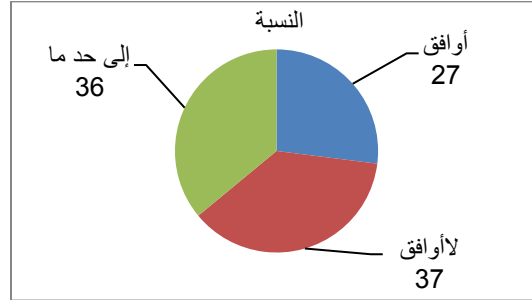
المحور الأول: هل دور المراكز الشبابية في تطوير فكر الشباب في حب الوطن والانتماء له يشكل جميع الفئات العمرية للشباب؟



أوافق 48% - لا أوافق 17% - إلى حد ما 35%

كما تبين من المحور السابق: أن هناك نسبة كبيرة تؤيد بالموافقة على أن المراكز الشبابية تشكل جميع الفئات العمرية، كما يوجد هناك فئة قليلة تؤيد بعدم الموافقة، وفئة تعد متوسطة لأجمالي العام التي تؤيد إلى حد ما

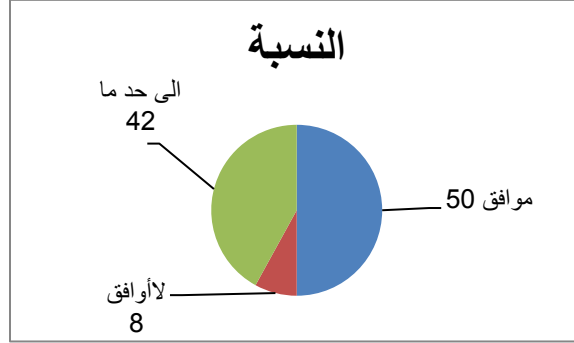
المحور الثاني: برأيك هل تحرص إدارة المركز على تنظيم رحلات استكشافية بالمناطق الأثرية والتاريخية بين فترة وأخرى؟



أوافق 27% - لا أوافق 37% - إلى حد ما 36%

تبين من المحور السابق: أن هناك تفاوت ما بين النسب متقارب نوعاً ما ما بين جميع الفئات حول مدى حرص إدارة المركز على تنظيم رحلات استكشافية للشباب.

المحور الثالث: كيف ترى تقبل الشباب لما يطرح عليهم من توجيه سلوكي سواء داخل أو خارج المركز؟

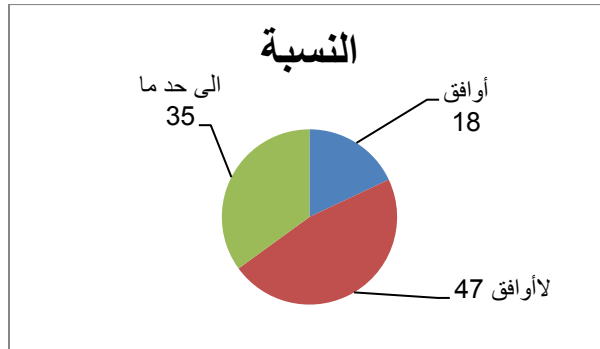


موافق 50% - لا أوافق 8% - الى حد ما 42%

نرى من المحور الثالث تقبل جيد من الشباب لما يطرح عليهم من توجيه سلوكي سواء داخل أو خارج المركز، أما الذين طرحوا رأيهم بعدم الموافقة فهم فئة قليلة جداً لا تؤثر على المجموعة، بالنسبة للفئة الأخيرة الى حد ما تعتبر نسبه فوق المتوسط.

فهذا ولله الحمد يعتبر مؤشر جيد على تقبل ما يبذله المركز لأجل توعية الشباب.

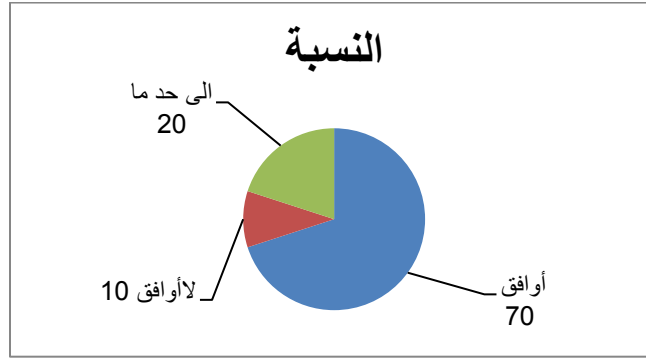
المحور الرابع: هل تعتقد أن غالب الأسر تؤيد تجمعات الشباب في المراكز الشبابية ما بين سن 15 إلى 18؟



أوافق 18% - لا أوافق 47% - الى حد ما 35%

كما لاحظنا بالمحور السابق أن موافقة الأسر متدنية لتجمعات الشباب للفئة العمرية المذكورة، بينما فئة لا أوافق فهي تشكل النسبة المرتفعة بين الفئات، أما فئة الى حد ما فهي تشكل نسبة متوسطة هذا يعني أنه يحتاج تثقيف الأسر أولاً بأهمية ودور المراكز الشبابية للشباب من خلال وسائل الإعلام وغيرها

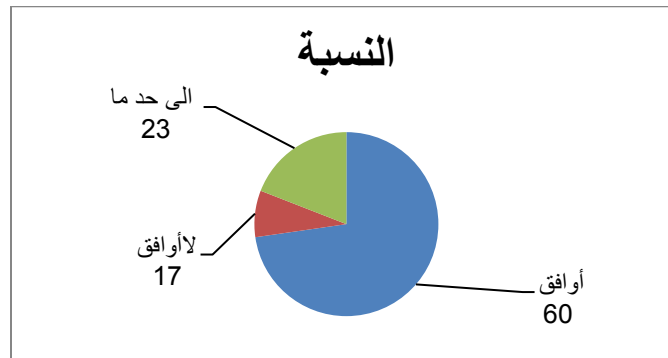
المحور الخامس: كيف ترى التنسيق مع رجال الدين من خلال زيارتهم للمراكز الشبابية؟



أوافق 70% - لا أوافق 10% - الى حد ما 20%

كما لاحظنا المحور السابق النسبة الأكبر هي لفئة أوافق بالنسبة لتنسيق المراكز مع زيارات رجال الدين وهذا دليل على حرص المراكز الشبابية على توعية الشباب على تثقيفهم دينياً لأجل أن يكونوا شباب صالحين نافعين لدينهم ووطنهم.

المحور السادس: هل ترى ان المراكز الشبابية لها دور في زرع الثقة في الشباب؟

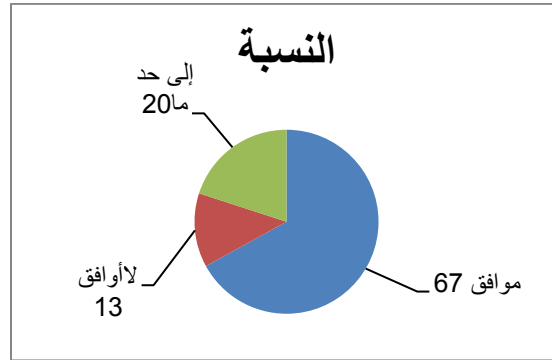


أوافق 60% - لا أوافق 17% - الى حد ما 23%

لاحظنا بالتحور السابق أن فئة جيدة تؤيد أن المراكز الشبابية لها دور فعال في زرع الثقة بالشباب:

ما يدل على الجهد الملحوظ بما يقوم به المركز اتجاه هؤلاء الشباب

التحور السابع : هل ترى ان المراكز الشبابية تلبي حاجات الشباب ؟

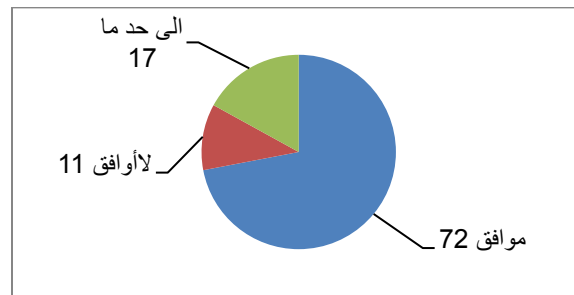


موافق 67% - لا أوافق 13% - إلى حد ما 20%

لاحظنا بالتحور السابق فئة كبيرة تمتاز بقدر كبير من الرضى حول تلبية المركز لحاجات الشباب

التحور الثامن: من وجهة نظرك هل يوجد هناك إسهامات تطوعية من قبل الشباب لدى

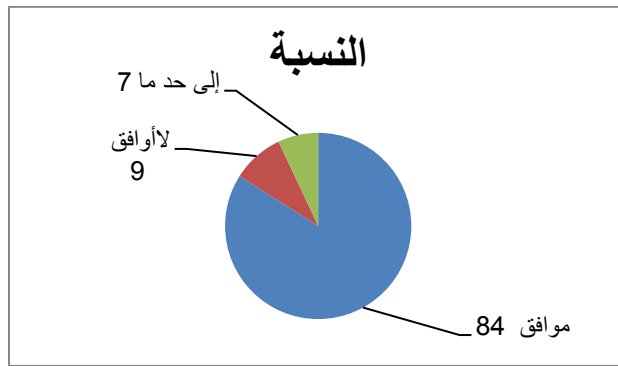
المركز؟



موافق 72% - لا أوافق 11% - إلى حد ما 17%

الفئة الأكبر أنه توجد فئة كبيرة مساهمة بأعمال تطوعية من قبل الشباب وهذا مايدل على التأثير الإيجابي الكبير من قبل إدارة المركز على هؤلاء الشباب .

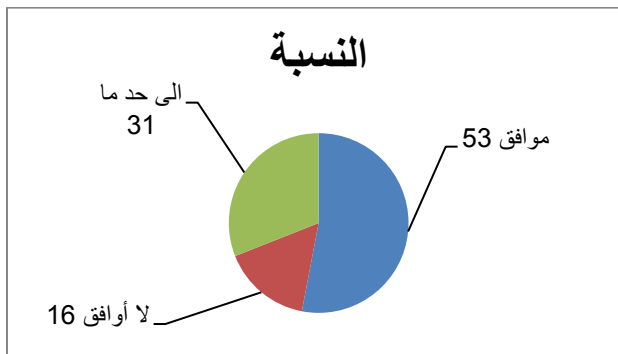
المحور التاسع : في اعتقادك هل ساهمت المراكز الشبابية زرع الثقة في شباب المركز على طرح ارائهم بدون خجل أو خوف سواء كان داخل أو خارج المركز؟



موافق 84% - لا أوافق 9 - إلى حد ما 7%

نسبة كبيرة جدا مما كان لهم إيجابية براضهم عن ما يقدمه لهم المركز من زرع ثقة كبيرة بأنفسهم بطرح ارائهم بدون خجل أو خوف من المجتمع.

المحور العاشر: الحوافز المادية وغيرها هل لها دور في اقبال الشباب على المراكز الشبابية؟

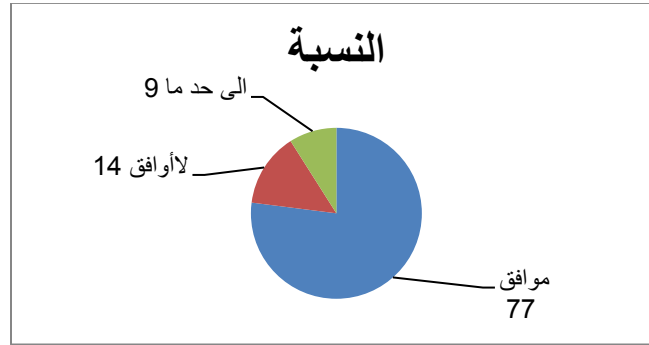


موافق 53% - لا أوافق 16% - 31%

كما لاحظنا في المحور السابق أن الفئة الأعلى فوق المتوسط تؤيد الحوافز المادية لأن الحوافز تساهم بقدر كبير على إقبال الشباب لتلك المراكز.

المحور الحادي عشر: هل تعتقد ان المراكز الشبابية ساعدت الشباب في الحفاظ

على البيئة؟

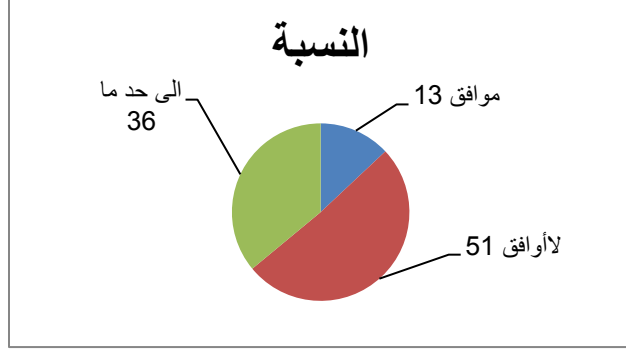


موافق 77% - لا أوافق 14% - الى حد ما 9%

نسبة كبيرة جداً تثني على دور المراكز الشبابية للحفاظ على البيئة .

المحور الثاني عشر: باعتقادك هل يكفي أخصائي اجتماعي واحد للقيام بمهامه مع شباب

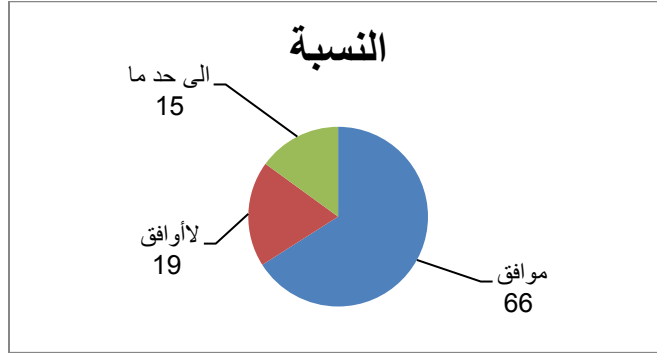
المركز؟



موافق 13% - لا أوافق 51% - الى حد ما 36%

من خلال المحور السابق أن الأغلبية الكبرى يحتاجون أن يكون أكثر من أخصائي اجتماعي في المركز.

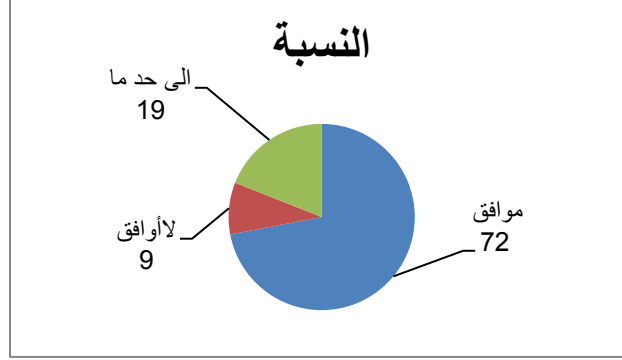
المحور الثالث عشر: كيف ترى الدعم الفكري في المراكز الشبابية في وعي الشباب لأهمية متطلبات البيئة؟



أوافق 66% - لا أوافق 19% - الى حد ما 15%

كما نرى ما يقدمه المركز من دعم فكري للشباب اتجاه البيئة أصبح هناك نسبة كبيرة من الشباب تدرك أهمية البيئة.

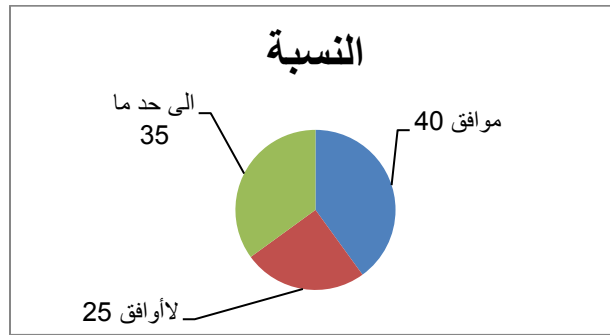
المحور الرابع عشر: في اعتقادك هل المحاضرات البيئية في المراكز الشبابية كان لها دور فعال في الحفاظ على البيئة؟



موافق 72% - لا أوافق 9% - لا أوافق 19%

لاحظنا بالمحور السابق لما للمحاضرات البيئية في المراكز الشبابية دور فعال في نشر ثقافة المحافظة على البيئة.

المحور الخامس عشر: ما رأيك في التزام الشباب بتعليمات وإرشادات المركز؟

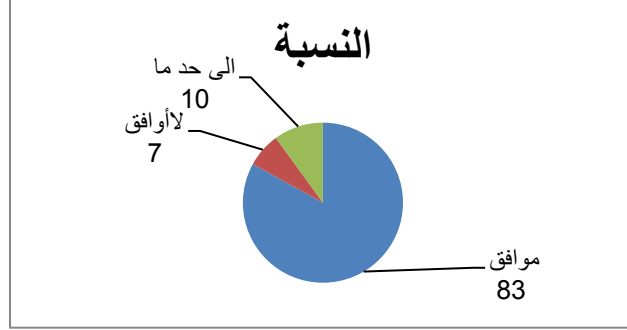


موافق 40% - لا أوافق 25% - الى حد ما 35%

فئة لا بأس بها تلتزم بتعليمات وإرشادات المركز هذا ما يدل على وعي الشباب بما يقدمه لهم المركز.



المحور السادس عشر: كيف تقيم المراكز الشبابية في احتضان الشباب بما يخص حب الوطن والولاء والانتماء له؟



موافق 83% - لا أوافق 7% - الى حد ما 10%

نسبة كبيرة جداً تؤيد مدى احتضان المركز للشباب بجهم للوطن والولاء له، وهذا ما يدل على أهمية وجود المراكز الشبابية وقيامها بالدور الأمثل في حياة الشباب.