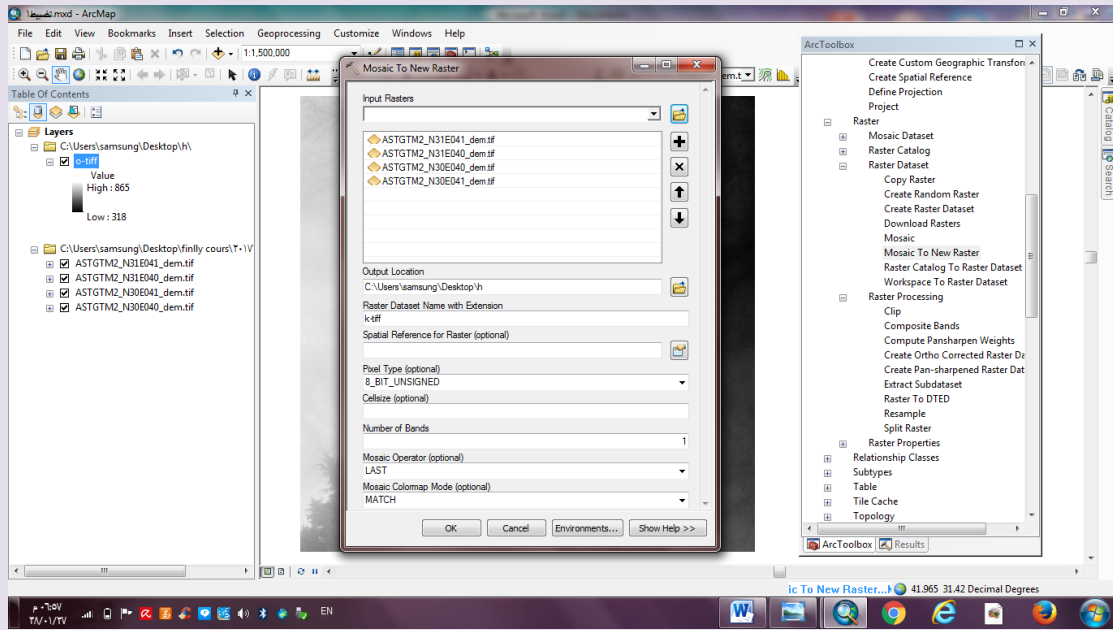
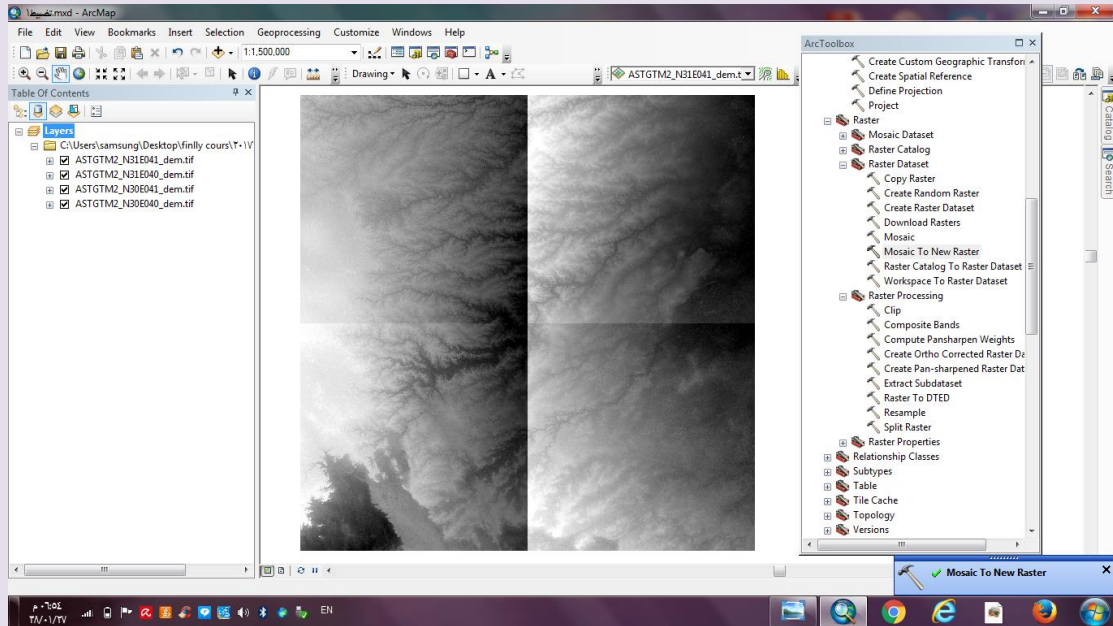


اعداد : ريمان الحقباني

نسحب الاربع طبقات – ثاني خانة الملف اللي انشأته على سطح المكتب – بعدين اكتب الاسم اللي ابيه وحط التسلسل اللي بعده شرطه (تي أي دبل اف) نروح البراند اللي هو الاطيف ونختار واحد واخر خيار نخليه مانش . واوكي .

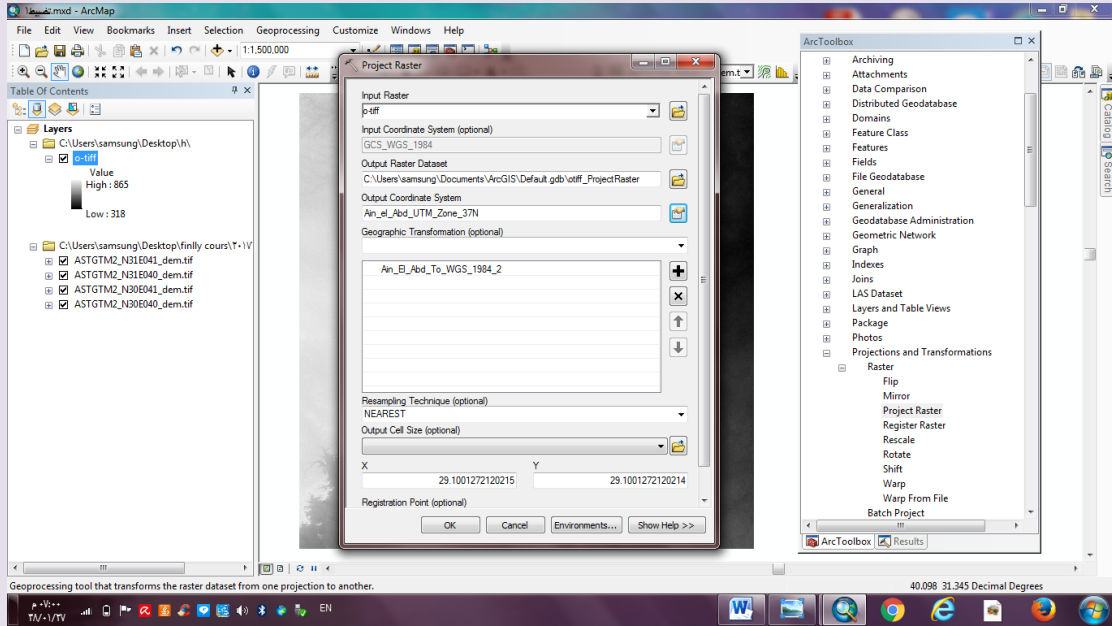


بكذا ضبطت معي الموزيك ..

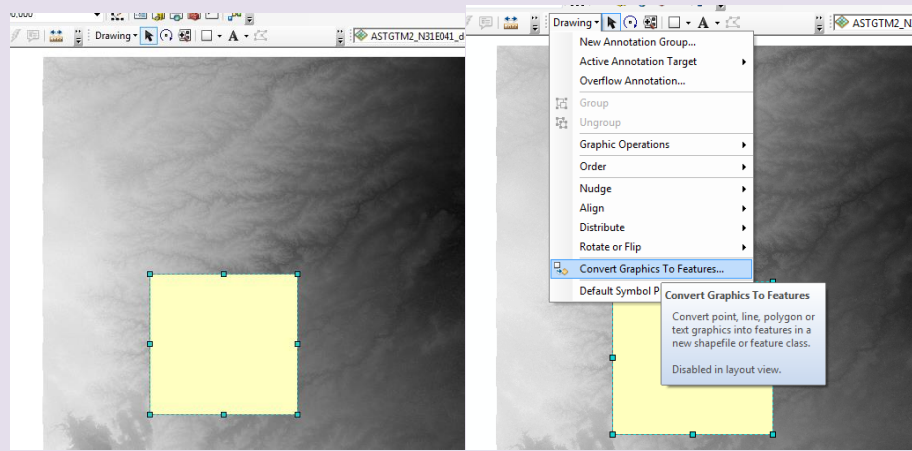


اعداد : ريمان الحقباني

نسوي لها احداثيه الي هي عين العبد ٣٧ .

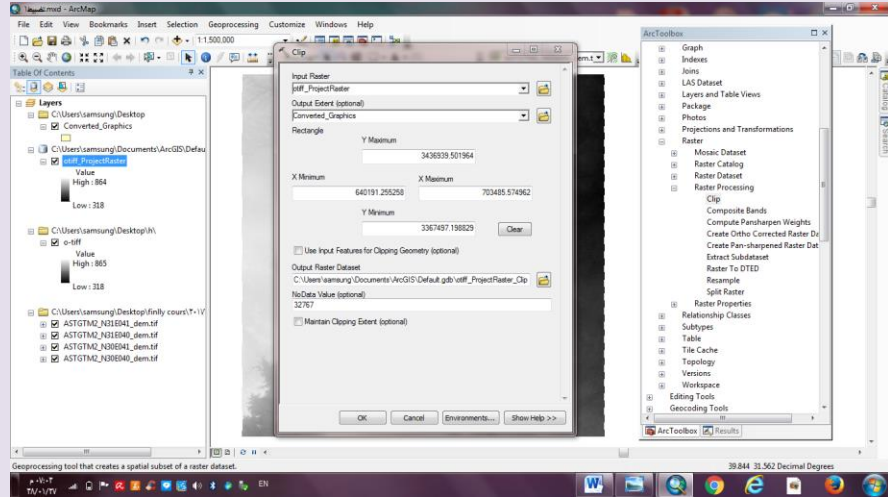


من درو نرسم مضلع ونسوي له تحويل الى ظاهرة .

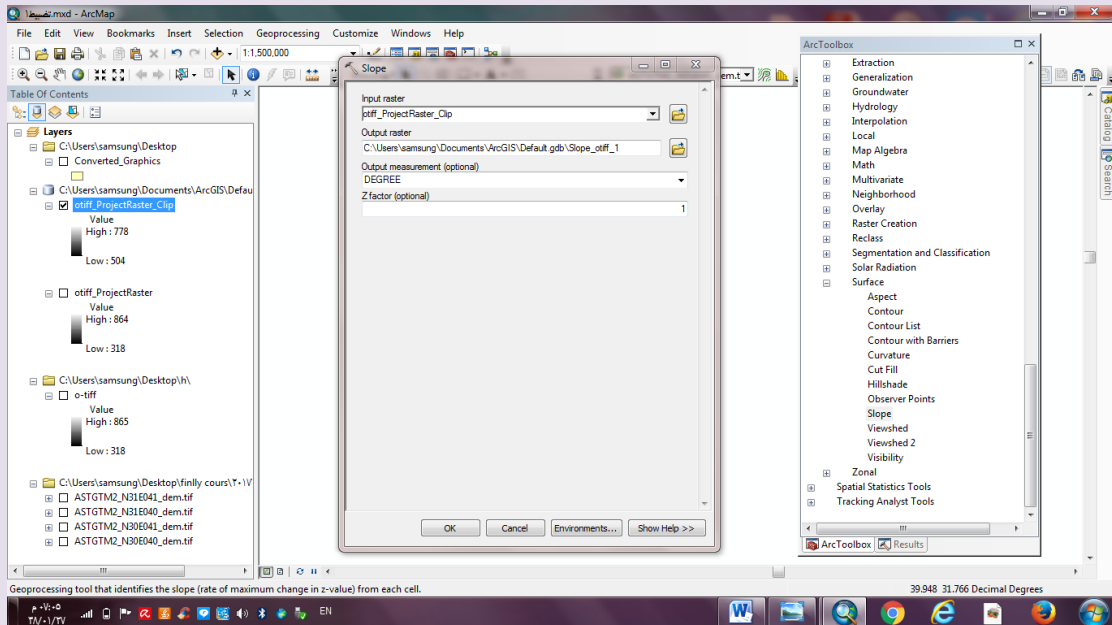


نروح عند راستر - كليب - ونسحب بالخانة الاولى الطبقة الاساسية اللي فيها بروجكت و الخانة الثانية المقتصة

اعداد : ريمان الحقباني

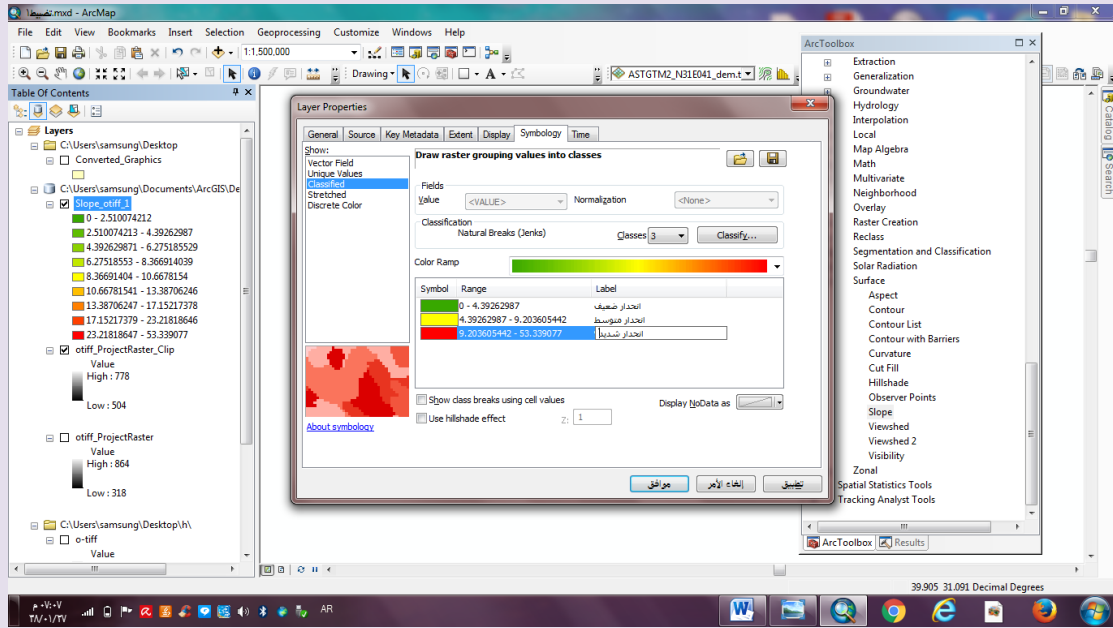


من ثالث خيار من الصندوق الاحمر (سبيشيل انلايزس تولس) نختار سير فيس – بعدها نختار سلوب ونسحب الطبقة اخر وحده سوينها .

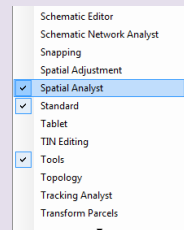


نضغط كليك يمين على طبقة سلوب – ونختار سمبلوجي – ونغير الكلاس الى ٣ ونغير اسميهم مثل الموضوع.

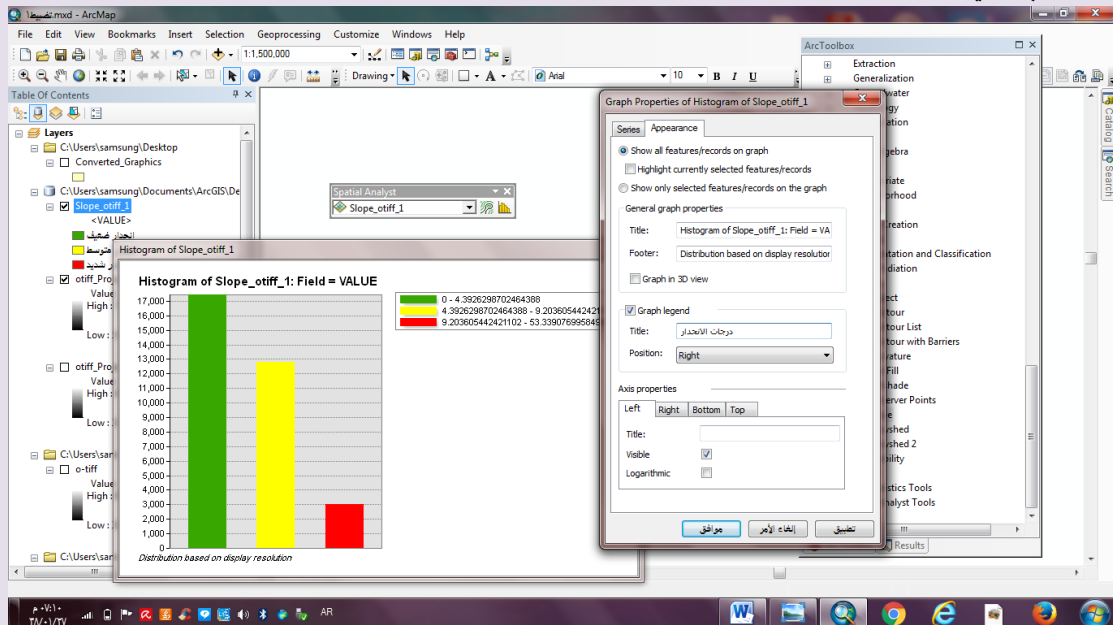
اعداد : ريمان الحقباني



كلك يمين عل أي فراغ ونفعل اداه سبيشل انلايسز

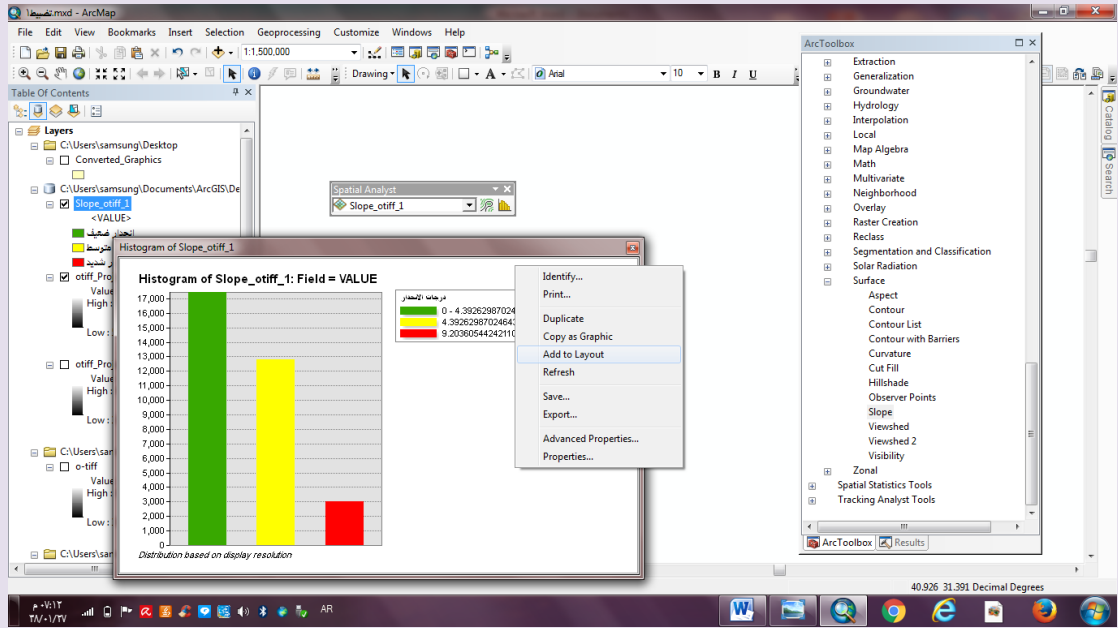


نتأكد من الخانة انها طالعه لنا طبقة سلوب ونضغط مرتين على المربع الي فيه ارقام ونختار القائمة الثانية ونعدل العنوان – ونسوي اوكي

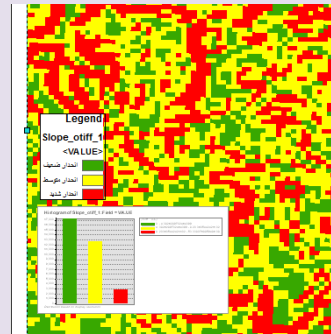


كلك يمين داخل نافذة الهيستوگرام – ونختار اد تو لاي اوت .

اعداد : ريمان الحقباني



وبكذا نخرج الخريطة



الشكل النهائي للخريطة (تختلف من تنسيق وحده الى وحده ثانيه)

اعداد : ريمان الحقباني

درجات الانحدار

