

بسم الله الرحمن الرحيم...

كل ما يخص الاختبارات النهائية..



تعليمات التغيب عن الأختبار بعذر

- أى طالب لم يستطع دخول إختبار نهائي عليه تزويد العمادة بعذر مقبول.
- سيتم فتح الأيقونة لرفع الأعذار إلكترونيا بعد نهاية الأختبارات .
- لا يقبل أى عذر ما لم يتم رفعه إلكترونيا عبر هذه الأيقونة أو بعد إغلاقها.
- بعد رفع العذر يتم تجميع كل الأعذار بعد إنتهاء فترة تقديم الإعذار و يستطيع الطالب الاستعلام عن العذر عن طريق هذه الأيقونة.
- بعد قبول العذر تقوم الجامعة بتسجيل المقرر أو المقررات التى غاب عنها الطالب و لا يقوم الطالب تسجيلها بنفسه.
- يتم إحتساب نفس الرسوم للمقررات التى غاب عنها الطالب و تم قبول عذره فى الفصل التالى.
- إذا سجل الطالب المقررات التى غاب عنها و تم قبول عذره بنفسه فيتم إحتساب رسوم إضافية عليه لذا يمنع منعاً باتاً أن يقوم الطالب بتسجيل تلك المقررات بنفسه.
- يتم إختبار تلك المقررات مع إختبارات الفصل الدراسى التالى و على الطالب القيام بجميع الأعمال الفصلية لتلك المقررات من حضور محاضرات و حل واجبات و مناقشات.
- يتم ترحيل درجات تلك المقررات بعد إختبارها إلى الفصل الذى غاب عنه الطالب و يتم استبدال ال (F) الرسوب بالدرجة التى تحصل عليها الطالب و يضمن الطالب عدم تأثر معدله خصوصا إذا تحصل على درجات عالية فى تلك المقررات.
- على الطالب دراسة المقرر المتغيب عنه فى الفصل الذى يليه حسب اللوائح والانظمة.

٢٠١٥/٠٥/١٩

نبدأ بشرح الاختبار وما يخصه ..

أولاً:

الاوراق المطلوبة لحضورك للاختبار:

١- هويتك. وللبنات الي ما عندها هويه

تحظر معها كرت العائله..

٢- شهادة حضور الاختبار..

اول شي تفتح ايقونة شهادة حضور الاختبار كل الي عليك ..

تطبع شهادة الحضور للاختبار

من وين وكيف اجيبها ؟!!!!

ندخل للخدمات الطلابيه ونتجه الي شؤون الاختبارات

ايقونة شهادة حضور الاختبارات ندخل عليها

وللتوضيح اكثر شوف الصوره



شهادة حضور الاختبار تفتح قبل الاختبارات بيومين او ثلاثة

بعد دخولنا للايقونه رح يخيرنا
اما طباعتها بدون جدول الاختبارات
او طباعتها بجدول الاختبارات
موضحا فيها الجدول وتوقيت الاختبار...
شوف الي يناسبك واطبعه ...

شكل الورقه بجدول الاختبارات بتكون بالشكل هذا



طبعاها وخلصنا جا وقت الاختبار

نروح للمقر المحدد لي اختباري فيه..

طبعا احب انبه على شغله مو اي مقر تروح له

عشان صديقك فيه او او او

كل المقرات محدد فيها الاسامي بالساحه مثبتينها بورقه ع الجدار
تدور على اسمك ورقم القاعه .(اذا اسمك ماهو موجود تروح لمشرف
المقر يتأكدون من تواجدك في المقر اذا انت هنا او لا .

معناته مقرك خطأ موعندهم..)

....دخلنا القاعة اول شي

● جوالك صامت

او يعطونك كيسة تحط فيها جوالك وتقفله

وللبينات جوالاتكم صامت وبالشنطة والشنطة تحت..

● ولاورقة تكون بيدك غير هويتك وشهادة الحضور وان وجدت

حاسبه لامانع من دخولها...

● القلم لاتجيبونه معكم هم يعطونكم

تعالو فاضين...!)

تبدا اللجنة بتوزيع الاوراق ع المراقبين

كل قاعه لها اسئلتها بحسب الماده..

الاسئلة عندكم خمس نماذج

(A..B..C..D..E)

هذي نماذج الاختبارات...

بتسالون الحين ليه خمس نماذج بهالحروف وش الي بيتغير...؟؟؟

الي بيتغير ترتيب الاسئلة بكل نموذج يختلف

يعني مثلا: نموذج A

ترتيب الاسئلة فيه يختلف عن ترتيب الاسئلة في نموذج B وC وD وE

وكل نموذج يختلف ترتيب اسئلته عن النموذج الاخر...

يعني مايمديك تغش ⑤

حتى لوغشيت ترتيب الي قدامك بالاسئلة يختلف عنك..

فلاتظلل زيه بورقة التظليل

لأنك بتحمل الماده ⑥

(ومن غشنا فليس منا)

..طيب عرفنا ورقة الاسئلة ونماذجها..

نجي لتوزيع الاوراق على الطلاب والطالبات:

يعطونكم ورقتين

١-ورقة الاسئلة

٢-ورقة التظليل

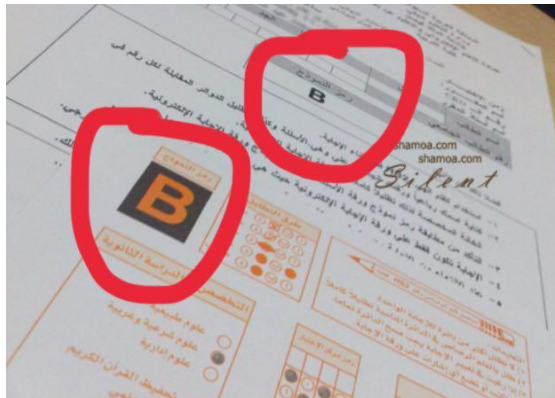
ضرووووري النموذج الي بيدك

يكون نفس حرف ورقة التظليل

يعني ورقة الاسئلة البيضاء **B**

تكون ورقة التظليل **البرتقاليه B**

توضيح اكثر شوف الصوره ⑦



لو جتك الاسئلة ونموذجك E

ورقة التظليل نموذجا B

فتظليلك بيكون بنفس ترتيب اسئلة E

ورقة التظليل B فاجباتك خطأ لان ترتيب الاسئلة مختلف في نموذج

E عن B

فانتبهو للنقطه هذي والكثير يصير فيها

بغض النظر ممكن المراقب يشوف النموذج ويطابقه وممكن يصير
منه غلط

وتروح انت فيها بسبب انك ماشفت النموذجين يشبهون بعض اولاً...

طابقنا النموذجين شفناهم نفس الحروف

نبدا نعي بياناتنا في ورقة التظليل... بنزلكم شكل صورة ورقة التظليل
الي فيها تعبئة بياناتك وتظليل اجاباتك بشرح كل نقطه فيها

ركزو معاي كل خانه بكتب رقمها وبشرحه لكم.....

السلطة العربية السعودية
وزارة التعليم العالي
جامعة الملك فيصل
كلية الإلكترونيات والتعليم عن بعد

1: إسم الأول
2: رقم السجل المدني / رقم الهوية
3: رقم الطلب الجامعي
4: الجنس
5: رقم الهاتف
6: رقم التسجيل
7: معلومات المقرر
8: رقم CB
9: رقم الفصل الدراسي (1)
10: رقم الفصل الدراسي (2)
11: التاريخ

1: الاسم الاول: هنا فقط نكتب (اسمنا)..

مثلا اسمك فيصل

تكتب

ف ي ص ل

في كل عمود حرف

وتلون تحت كل حرف من اسمك

اول شي حرف ف

تنزل تحت تظلل

حرف ي تنزل تحت تظله

ص تظله

ل تظلل..

من الغلط نظلل في عمود واحد

كل عمود بحرف...

تابع الصوره توضيح اكثر

الإسم الأول									
				ه	ل	ا	د	ب	ع

2: رقم السجل المدني

تكتب بكل مربع رقم ونبدأ من اليسار لليمين

يعني

١٠٨٩٩٩٩٦٥

بكل مربع رقم

وننزل نظلل بكل عمود تحت رقمه..

توضيح اكثر 

رقم السجل المدني / رقم الإقامة									
١	٠	٠	١	٥	٤	١	٩	٧	٨
٠	●	●	٠	٠	٠	٠	٠	٠	٠
●	١	١	●	١	١	●	١	١	١
٢	٢	٢	٢	٢	٢	٢	٢	٢	٢
٣	٣	٣	٣	٣	٣	٣	٣	٣	٣
٤	٤	٤	٤	٤	●	٤	٤	٤	٤
٥	٥	٥	٥	●	٥	٥	٥	٥	٥
٦	٦	٦	٦	٦	٦	٦	٦	٦	٦
٧	٧	٧	٧	٧	٧	٧	٧	●	٧
٨	٨	٨	٨	٨	٨	٨	٨	٨	●
٩	٩	٩	٩	٩	٩	●	٩	٩	٩



3: رقم الطالب الجامعي.

يعني رقمك الجامعي..

والي يبدأ ب ٢١٧

والي ناسي رقمه عندك شهادة حضورك

طلعها من جيبك مسموح فقط هذي الورقة بدخولها بالاختبار..

تنقل الرقم

وبرضو نبدا من اليسار لليمين

٢١٧٩٩٩٩٨

وكل رقم بمربع ونظلل تحته نفس طريقة الحروف ورقم السجل

المدني. 

رقم الطالب الجامعي									
٢	١	-	-	٧	٣	-	٠	٤	٤
٠	٠	●	●	٠	٠	●	٠	٠	٠
١	●	١	١	١	١	١	١	١	١
٢	●	٢	٢	٢	٢	٢	٢	٢	٢
٣	٣	٣	٣	٣	●	٣	٣	٣	٣
٤	٤	٤	٤	٤	٤	٤	٤	●	٤
٥	٥	٥	٥	٥	٥	٥	٥	٥	٥
٦	٦	٦	٦	٦	٦	٦	٦	٦	٦
٧	٧	٧	٧	●	٧	٧	٧	٧	٧
٨	٨	٨	٨	٨	٨	٨	٨	٨	٨
٩	٩	٩	٩	٩	٩	٩	٩	٩	٩

4: نوع جنسك

ذكر او انثى وتظلله..

5: رقم مركز الاختبار

رقم مركز الاختبار يتكون من اربع ارقام فقط...

كيف نجيبه ؟؟؟؟

تسأل المراقب كم رقم مركز الاختبار

بيقول مثلا ٧٢٢٢

تكتبه بكل مربع رقم وتلون تحته

٧ وتظلل تحته ٢ وتظلل تحته ٢ وتظلل ٢ وتظلل

6: تخصصك في الدراسه الثانويه

علمي او ادبي

وتظلل وش كنت بالثانويه..

7: معلومات المقرر

اسم المقرر؛ تكتبه

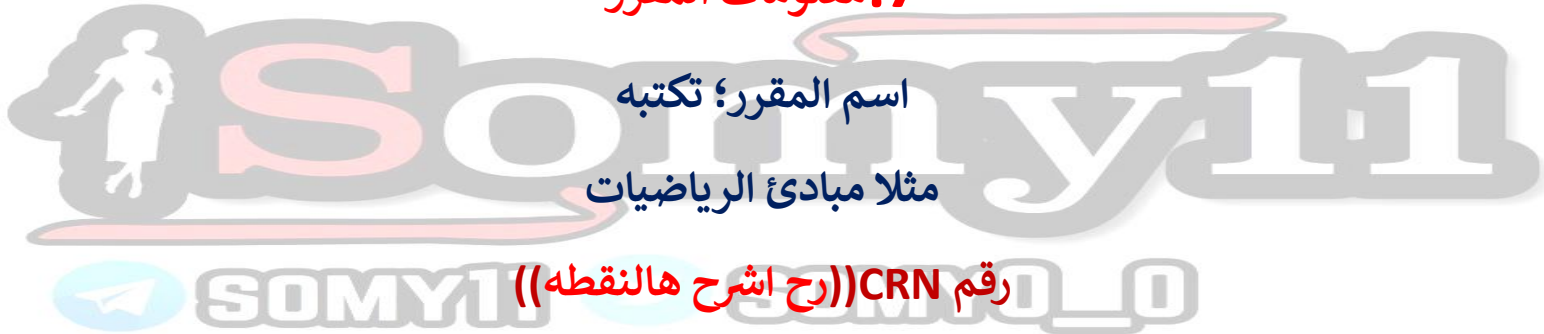
مثلا مبادئ الرياضيات

رقم CRN ((رح اشرح هالنقطه))

واسم الدكتور تكتبه

مثلا نبيل....تكتبه كامل

زي ماهو موجود بورقة اسئلة الاختبار.



رقم CRN

وين الاقيه من وين اجيبه!!؟

ارجع لورقة الاسئلة

تلاقي رقم CRN

مكتوب عليها ويتكون من خمسة ارقام

نكتبها كلها...

في خانة رقم CRN

تحت اسم المقرر..

CRN شغله ضروريه هو خاص بالنموذج اللي معك..

والي يدخل في مكينة تصحيح الاسئلة ويطابق النموذجين

ومن خلاله يعرف الكمبيوتر حق تصحيح الاسئلة انت حلتي

بأي نموذج...

فانتبهو بكتابته بالشكل الصحيح.....

8 : CRN

وهو نفس الرقم الي علمتكم عليه قبل شوي

تكتبونه بكل مربع وتظللون تحت كل رقم.

9-10:

تسعه وعشره مختصين برقم الجوال

طبعا صفر ماتكتب مكتوبه

نبدأ من بعد الصفر

٥٥٥٩٩٩٠٠٠

ونبدأ بكتابتته من اليسار لليمين

وتحت كل رقم تظلل ...

11: اخيرا التعهد:

نفس التعهد المكتوب تنقله تحت

اتعهد انا الطالب كذا وكذا ان بياناتي صحيحة واي غلط احاسب عليه
قانوني وووو وكل شي تنقله نفس التعهد

اخيرا وليس اخر

اسمك الرباعي تكتبه تحت

توقيعك والتاريخ...

...خلصنا من تعبئة البيانات وانتهينا....

ننتقل لى ورا نقلب ورقة التظليل بنشوف حروف وكيف نحل

وووو رح نتابع شرح ركزو معي..

نقلب ورقة التظليل من ورا حطيتها بالارقام وبشرح كل رقم..

نقلب تطلع معنا بالشكل هذا



1: وهو مختص برقم المراقب

كيف اجيبه ومن وين؟؟!!!

اسأل المراقب الي عندك

رقم المراقب كم؟؟

يقول مثلا ١٢

ظلل رقم ١ بالعمود الاول

وظلل رقم ٢ بالعمود الثاني رقم..

2: الاسم الرباعي:

اسمك رباعيا تكتبه

3: رقم الجامعي:

تكتبه كامل

4: عندكم اعمده بحروفها

انا محدهه بالخط الاحمر

عند الرقم ٥٠

وهو مايكون نهاية الاسئلة

عدد الاسئلة بيكون ٥٠ سؤال...



الي محددته لكم هو عدد ارقام الاسئلة

وكل رقم عنده أ..ب..ج..د..هـ

طبعا ه استبعدوها ..

لان الخيارات مكونه من اربعة الي هي: أ..ب..ج..د

نفتح ورقة الاسئلة البيضاء ونبدأ نحل..

السؤال الاول.....((تخيلو هنا سؤال مكان النقط ☺))

وتحتة خيارات

Aاجابه((خيار اجابة السؤال

Bاجابه((خيار اجابة السؤال

Cاجابه((خيار اجابة السؤال

Dاجابه((خيار اجابة السؤال

بمعنى الترتيب في ورقة التظليل

أ

ب

ج

د

اخترت الاجابه A من ورقة الاسئلة البيضاء

تظلل حرف أ في ورقة التظليل البرتقاليه..

اخترت الاجابة B من ورقة الاسئلة البيضاء

تظلل حرف ب في ورقة التظليل البرتقاليه..

اخترت الاجابة C من ورقة الاسئلة البيضاء

تظلل حرف ج في ورقة التظليل البرتقاليه..

اخترت الاجابة D من ورقة الاسئلة البيضاء

تظلل حرف د في ورقة التظليل البرتقاليه..



ملاحظه هامه: * اذا ظلت حرفين في سؤال واحد

رج يتم استبعاد اجابتك *

واحتسابه لك خطأ.. كذك جاوبت خطأ

وتاكذو من كل سؤال اختياركم لحرفه وتظليلكم له

كل رقم سؤال تظليل واحد فقط بالاجابات

التظليل للحرف يكون على حرف واحد بس..

* تقدر تمسح اجابتك * تيمسح كامل التظليل وتختار حرف غيره *

ملاحظه هامه: تظليلك للدائره ① حاول

مايكون التظليل خارج الدائره للحرف

لانه مايحسبها لك النظام

حاول يكون التظليل بداخل الدائره ومايطلع

منه كثير ② ولا تضغط ع القلم في التظليل بكل

قوتك وشوي تنقطع الورقه ③

تظليل خفيف يغطي الحرف فقط..

ملاحظه هامه:

نفترض اختبارك فيه حسابات طيب كيف احسب واكتب
وين؟؟؟

ورقة الاسئله حل فيها الي تي اكتب فيها واحسب مسموح
لك..

حتى لو خليت شخايبك مامسحتها مومشكله ما بتحاسب
عليها..

* اما ورقة التظليل البرتقاليه لايسمح ايدا فيها الشخبته

* فقط بياناتك واجاباتك في هذي الورقه..*

وبكذا اكون انتهيت من الشرح 😊

أتمنى اكون وفقت بشرحي لكم :

تمنياتى لي ولكم بالتوفيق والنجاح..

..دعواتكم لي: سومي ^ *

♥ Somy11 ♥

مشرفة قروب استفسارات المستجدين ♥ KFU

للدخول الى القروب قم بالضغط على الرابط 📄

<https://telegram.me/joinchat/CaKY-z9iGPyrK5WF-cgseA>

Sommy11



SOMY11



SOMYO_0