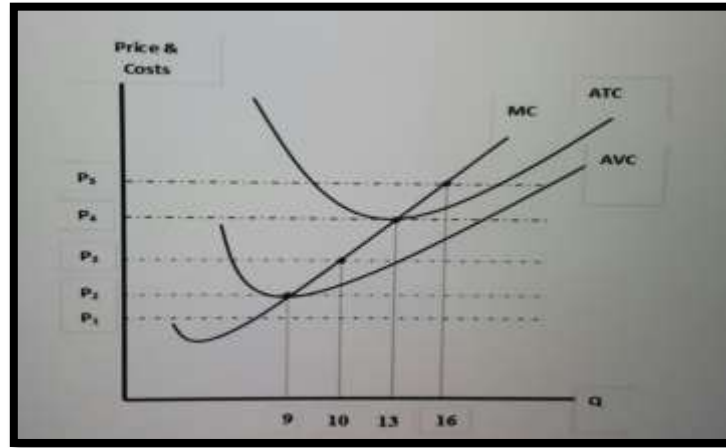


أهم ماتم ذكره في المحاضرة المباشرة الثالثة - مبادئ الاقتصاد الجزئي

ماضرة المباشرة الثالثة

- طرح الدكتور اسئلة مهمة جداً متوقع وجودها بالاختبار .
- **ركز الدكتور على الرسومات وشرح رسمة المنافس الكامل ص216**
- المحاضرات المسجلة + المباشرات + اسئلة الكتاب تكتفي بالنجاح
- **الاله الحاسبة العادية مسموحة**
- **المصطلحات الانجليزية ليست معنا لكن فقط رموزها للقوانين مثل : P , Q . D , S**
- **الجداول والرسومات معنا ، اما العلماء ليست معنا**
- **الاسئلة النهائية موضوعية (اختيارات) فقط**

طرح الدكتور اسئلة اختبر نفسك للمقرر :



1/ عندما يكون متوسط التكلفة الكلية اخذ في الارتفاع :

(A) متوسط التكلفة المتغيرة $AFC > AVC$ متوسط التكلفة الثابتة

(B) متوسط التكلفة الكلية $MC > ATC$ التكلفة الحدية

(C) متوسط التكلفة الكلية $MC < ATC$ التكلفة الحدية

(D) TC أخذه في الانخفاض

2/ من خلال الشكل البياني أعلاه ، كمية الانتاج التي يجب على المنشأة انتاجها لتحقيق ربح اقتصادية هي :

(A) 9

(B) 10

(C) 13

(D) 16

3/ في الشكل السابق عندما يكون السعر أقل من P_2 ، فإن احدى الجمل التالية تعتبر خاطئة :

(A) المنشأة تحقق خسائر أكبر من التكاليف الثابتة

(B) المنشأة تحقق خسائر أقل من التكاليف المتغيرة

(C) المنشأة لن تنتج

(D) المنشأة تحقق خسائر أكبر من التكاليف المتغيرة

4/ في الشكل السابقة ، كمية الانتاج التي تحقق للمنشأة ارباح عادية هي :

(A) 13

(B) 10

(C) 9

(D) 16

5/ يقصد ب..... مدى حساسية او مدى استجابة الكمية المطلوبة للتغير في الدخل

(A) التوازن في السوق

(B) مرونة الطلب الدخيلة

(C) مرونة الطلب السعرية

(D) معدل الاحلال الحدي

6/ اذا أدت زيادة الانتاج من 2 وحدة الى 6 وحدات الى زيادة التكاليف الكلية من 140 ريال الى 180 ريال ،

تكون التكلفة الحدية هي :

(A) 10

(B) 20

(C) 30

(D) 40

7/ اذا أدت زيادة الانتاج من 12 وحدة الى 20 وحدات الى زيادة التكاليف الكلية من 140 ريال الى 180 ريال ، تكون التكلفة المتوسطة عند انتاج 20 وحدات هي :

(A) 8

(B) 9

(C) 10

(D) 11

8/ الايراد الكلي يساوي

(A) التكلفة الحدية ناقصاً للربح

(B) المساحة بين منحنى الطلب ومنحنى الايراد الحدي

(C) الايراد الحدي ناقصاً الكمية المباعة

(D) السعر في الكمية المباعة

9/ عندما يتنافس عدد صغير من المنشآت ، فإن هذا يوصف حالة

(A) سوق الاحتكار

(B) سوق المنافسة الاحتكارية

(C) سوق احتكار القلة

(D) سوق المنافسة التامة

صدي الأمل