



٦:٠٧ م

mobily

التفاصيل

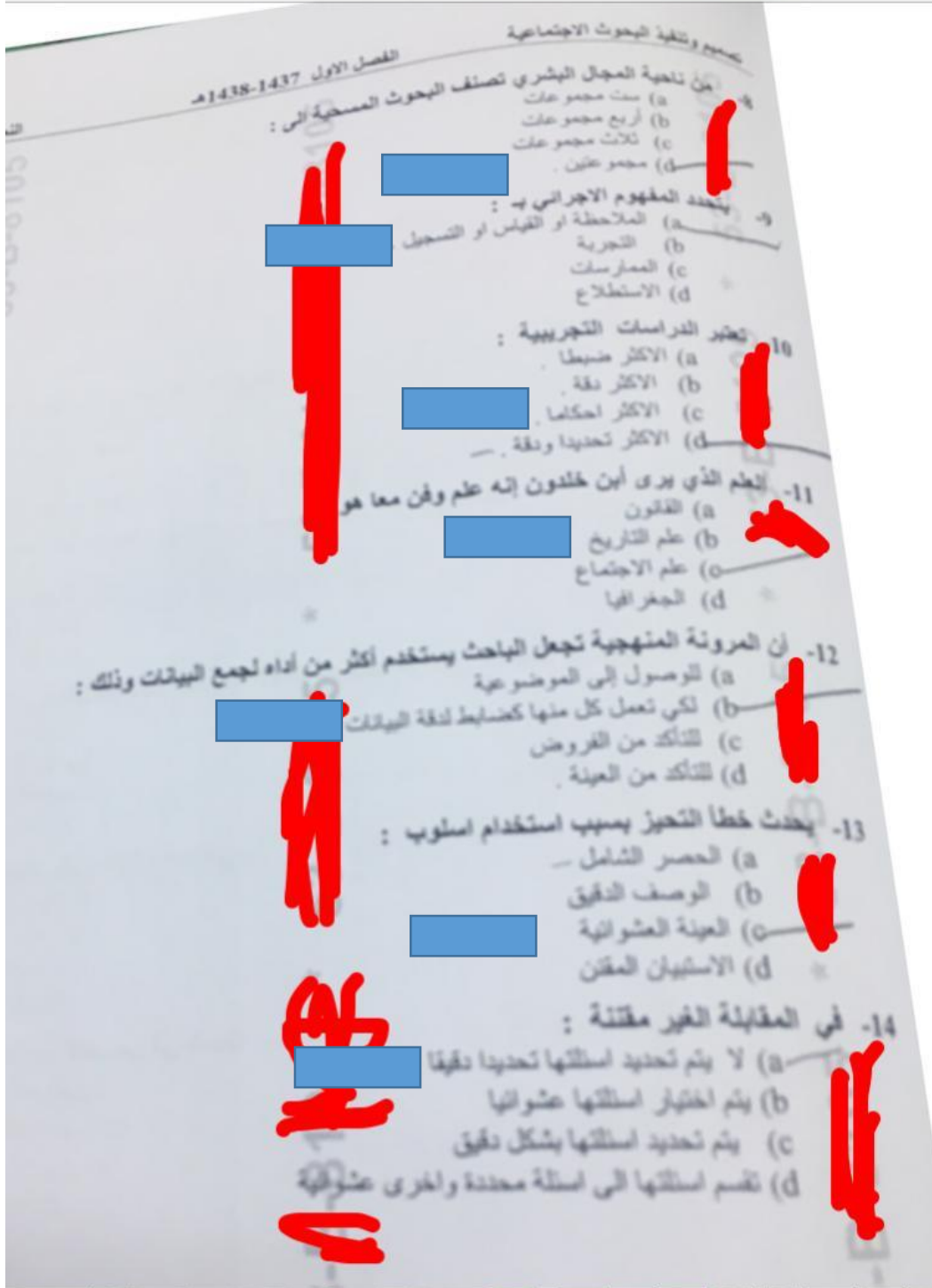
الرياض
اليوم ٤:٤٧ م

الابومات

تصميم وتنفيذ البحوث الاجتماعية الفصل الأول 1437-1438هـ

- 1- الفرض العلمي يعبر عن :
 - (a) وجود علاقة بين متغيرين فقط .
 - (b) وجود علاقة بين متغيرين أو أكثر وقابلة للاختبار الإحصائي
 - (c) عدم وجود علاقة بين المتغيرات
 - (d) الترابط الكلي بين المتغيرات
- 2- يعتبر التعريف المجرد همزة الوصل بين البحث وبين :
 - (a) الوضع الفلاني
 - (b) الفكرة الفلسفية
 - (c) الحالة الفردية
 - (d) النظرية الاجتماعية
- 3- تفسر ظواهر الكون بقوى فوق طبيعية يسمى تلك :
 - (a) معرفة تربية
 - (b) معرفة تاريخية
 - (c) معرفة فلسفية
 - (d) معرفة عقلية
- 4- تتضمن عملية البحث الاجتماعي عدة مراحل وتتكون من :
 - (a) ثمان خطوات .
 - (b) عشر خطوات .
 - (c) اثني عشر خطوة .
 - (d) عشرون مرحلة
- 5- المجال المكاني هو :
 - (a) تحديد مكان وقوع الجريمة
 - (b) تحديد مكان علاج الجريمة
 - (c) تحديد مكان نشوء المجرم
 - (d) تحديد المنطقة أو البيئة التي تجري فيها الترقلة
- 6- يعتبر الاعتماد على الأسلوب الكمي قليلا على عتقبة علم :
 - (a) التاريخ .
 - (b) القانون
 - (c) الاجتماع
 - (d) التربية
- 7- يعبر البحث العلمي الاجتماعي في سبع مراحل كما يرى :
 - (a) ايم سميت
 - (b) هريوت سيمون
 - (c) نور كايم
 - (d) سنجلتون







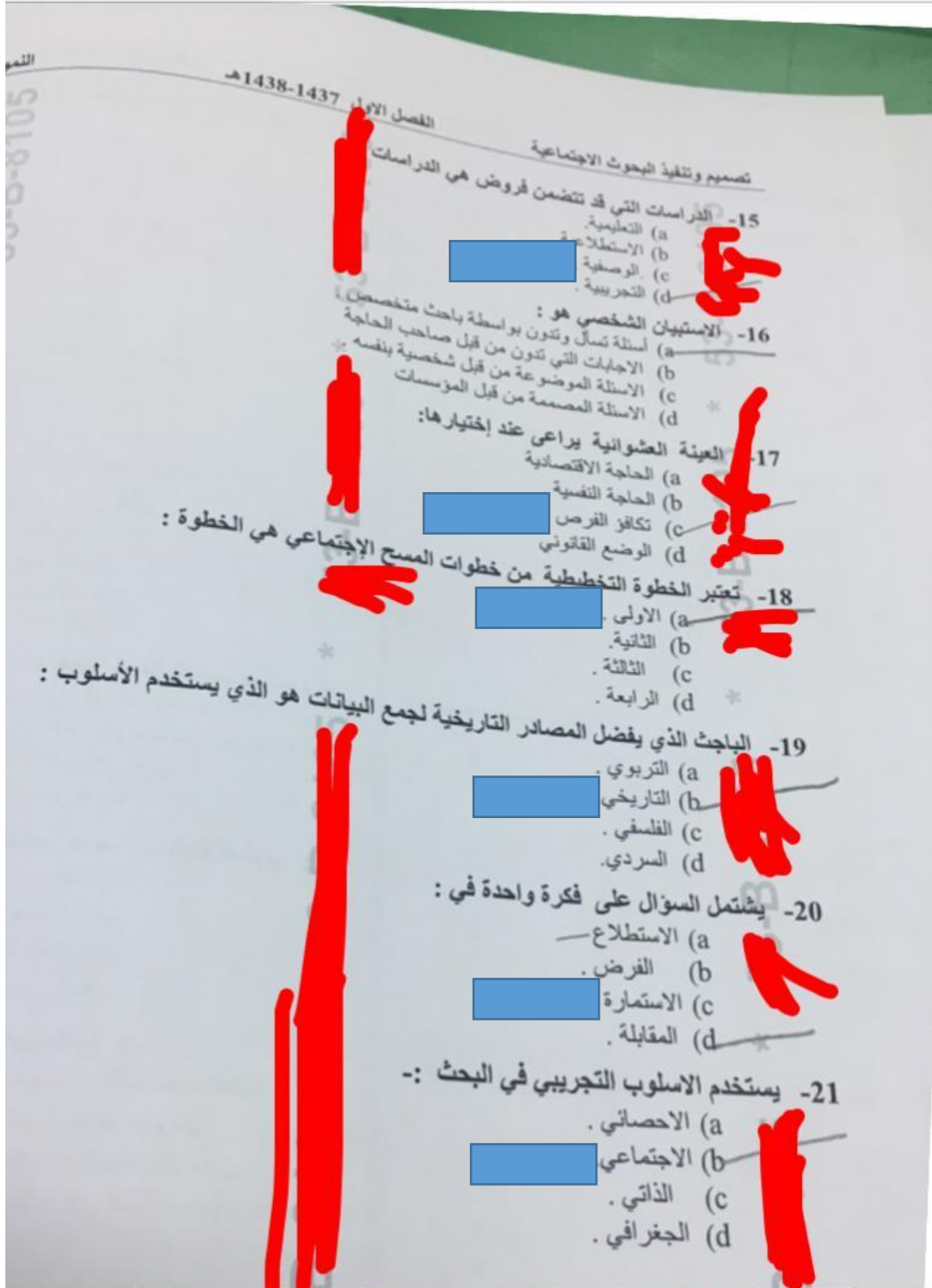
٦:٠٤ م

mobily

التفاصيل

الرياض
اليوم ٤:٤٧ م

الابومات





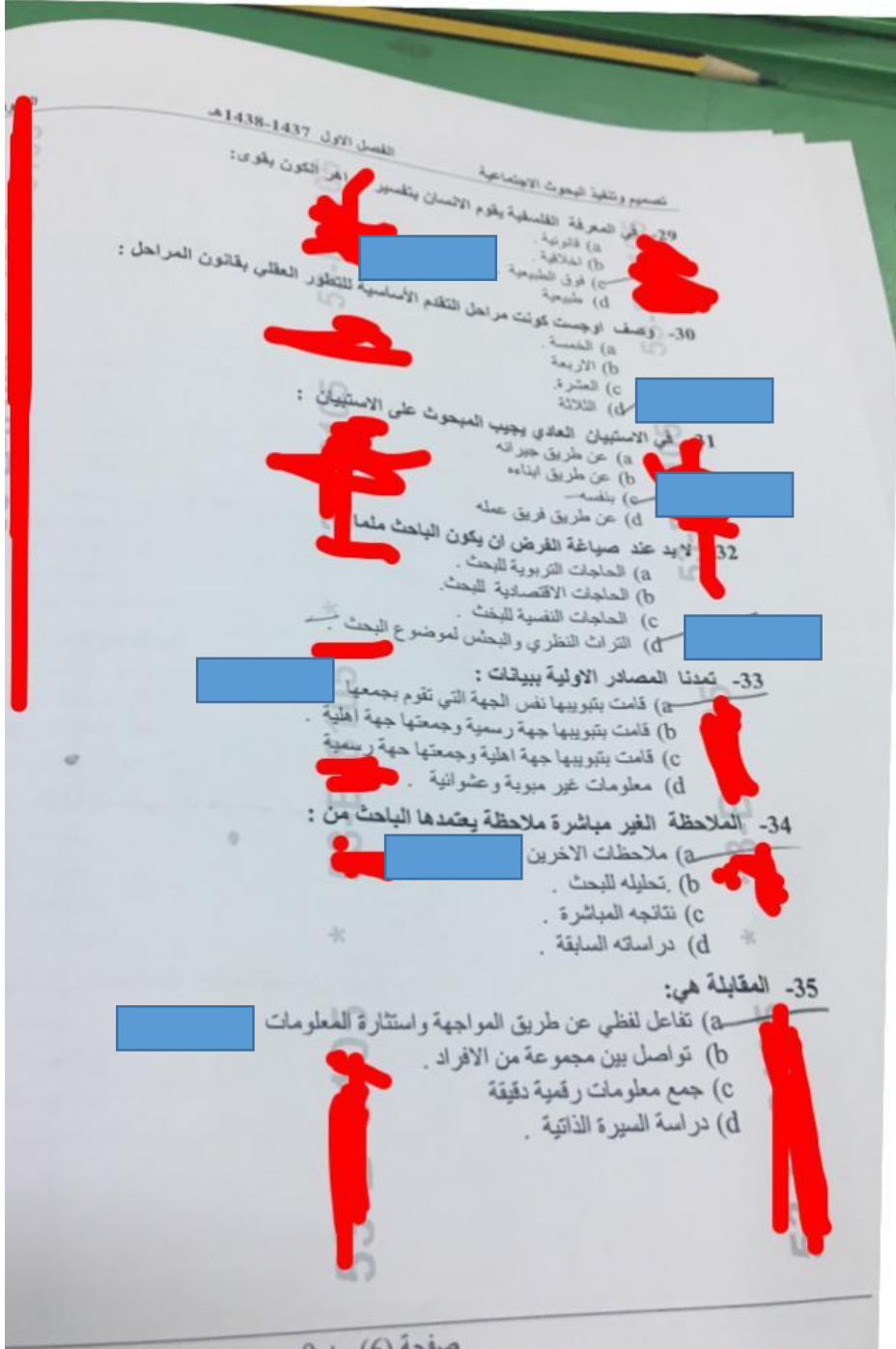
٦:١٤ م

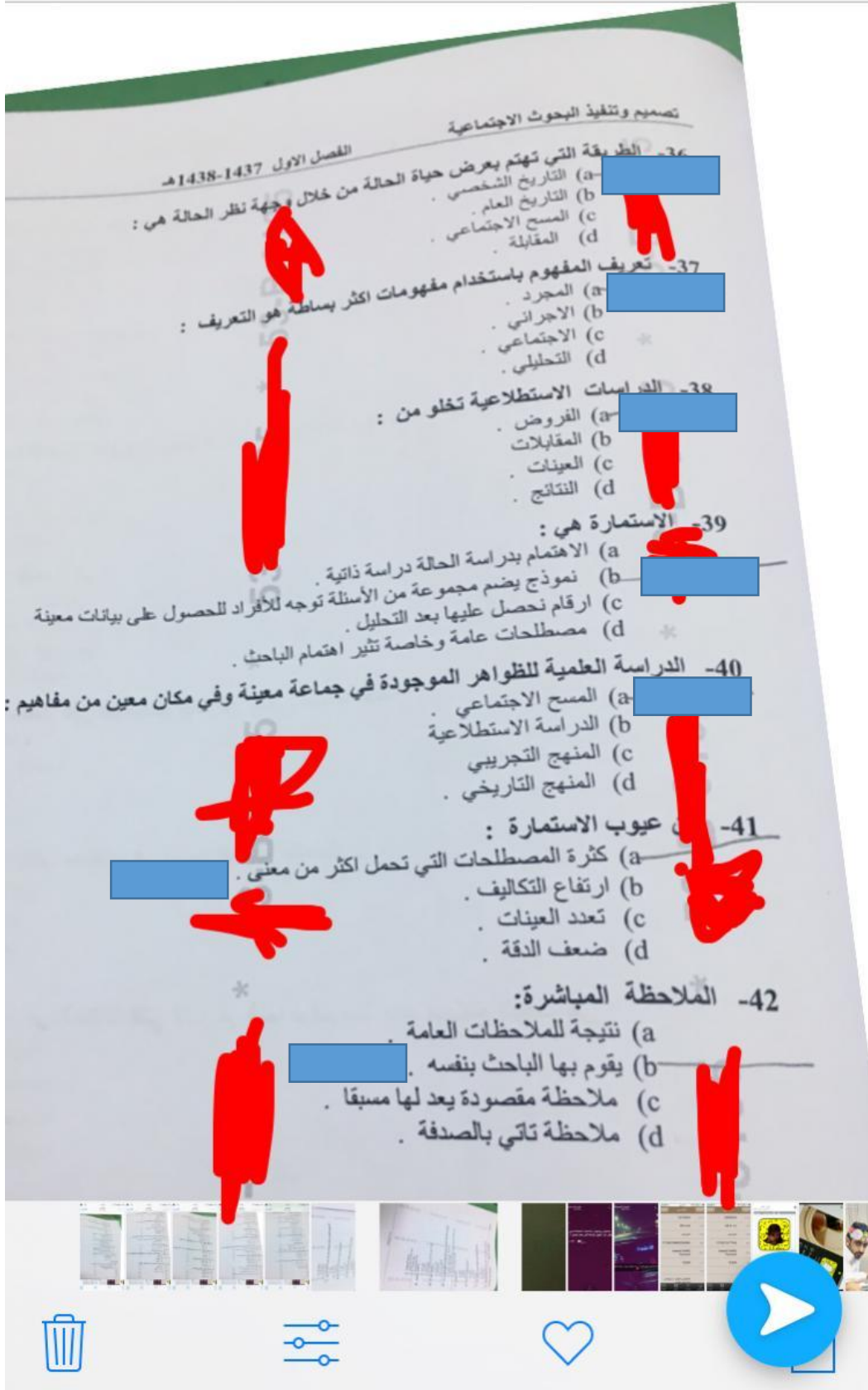
mobily

التفاصيل

الرياض
اليوم ٤:٤٨ م

الابحومات







تفضل الإجابة 1437-1438 هـ
تصميم وتنفيذ التجارب الاجتماعية
- يعتبر مزاج الاعتماد على الأسلوب العلمي من العوامل التي ساعدت البحث للتكامل على
(a) علم الاجتماع
(b) علم التاريخ
(c) علم الاقتصاد
(d) علم الفيزياء

44- من شروط صياغة الفرضية :
(a) أن يكون معقولاً
(b) أن يكون متسقاً
(c) أن يكون غير متحيز
(d) أن يكون حقيقياً

45- المتعددة استخدام من المفردات سبب من أسباب لظهور البحث الاجتماعي لاستخدام:
(a) الفروض
(b) الاستدلالات
(c) الاستطلاعات
(d) العينات

46- الإضافة تساعد الباحث في :
(a) المسح الشامل
(b) جمع البيانات
(c) تطبيق البرنامج
(d) حل المشكلة

47- عندما يعتمد الباحث على ملاحظات الآخرين يسمى ذلك ملاحظة :
(a) مباشرة
(b) غير مباشرة
(c) حقيقية
(d) واقعية

48- أي الأسلوب التاريخي يستخدم في تحليل الوثيقة التحليل :
(a) الاجتماعي
(b) الخارجي
(c) الفلسفي
(d) العقلي

49- العينة التي تستخدم في الحالات التي لا تتوفر فيها قوائم لمفردات مجتمع البحث هي :
(a) العينة الطبقية
(b) العينة العنقودية
(c) العينة المعيارية
(d) العينة المنتظمة



