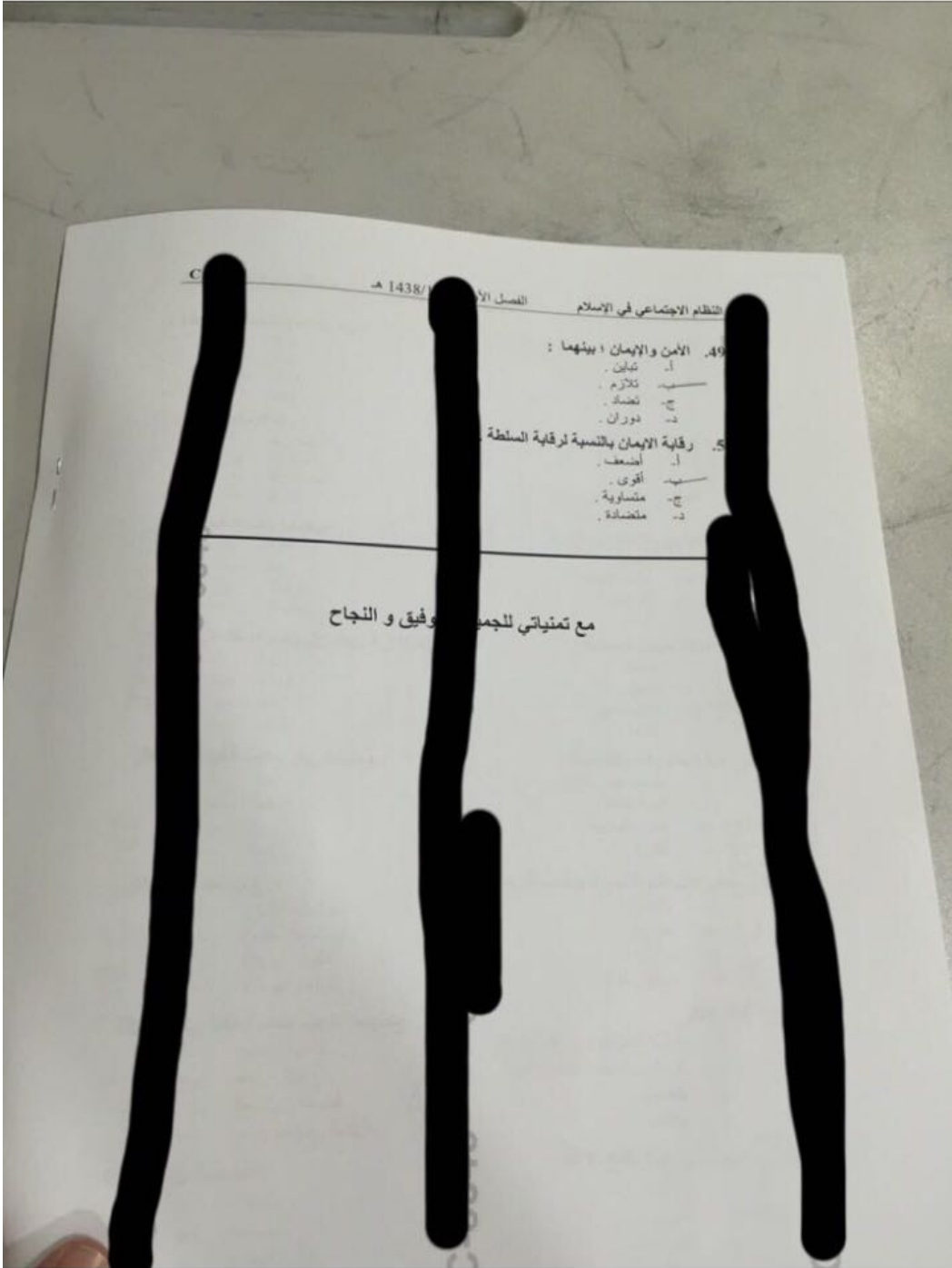


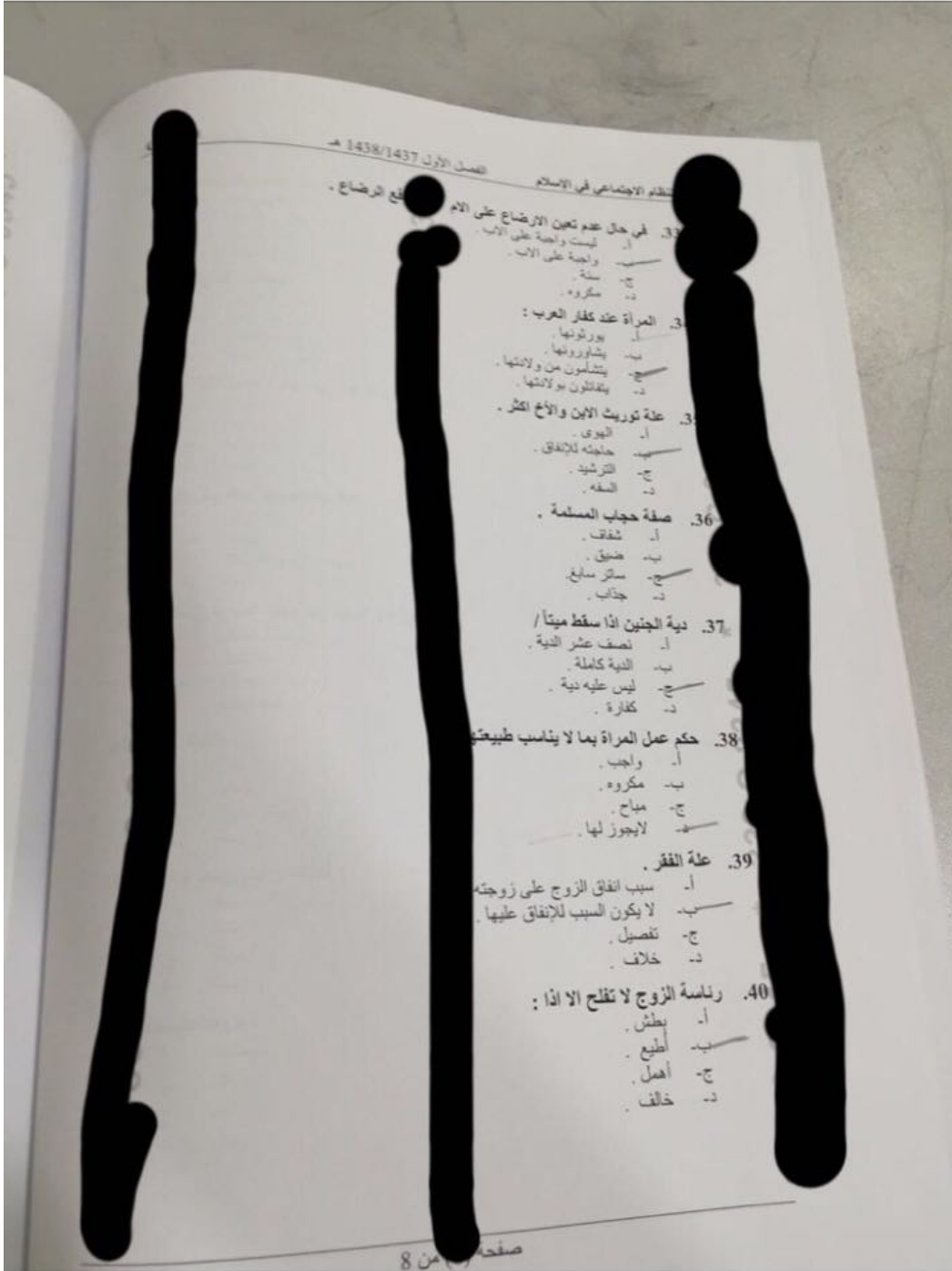
بسم الله الرحمن الرحيم

الحمد لله رب العالمين والصلاه والسلام على رسوله واله وسلم

اغلب الاسئله محلولة بأذن الله ما عدا سؤالين او ثلاثه

ارجوا التأكد منها بعد مراجعتك للمقرر





نظام الاجتماعي في الإسلام
المجلد الأول 1437/1438 هـ
فصل الرضاع .

35. في حال عدم تعين الأرضاع على الأم
ليست واحدة على الأب .
أ- واجبة على الأب .
ب- سنة .
ج- مكروه .
د- ~~مكروه .~~

36. المرأة عند كفل العرب :
أ- يوثقها .
ب- يشاورونها .
ج- يتشاورون من ولايتها .
د- يتفكرون بولايتها .

37. علة توريث الابن والأخ أكثر .
أ- اليهودي .
ب- حاملته للإتفاق .
ج- الترشيح .
د- الشفة .

38. صفة حجاب المسلمة .
أ- شفاف .
ب- ضيق .
ج- ساتر مساع .
د- جذاب .

39. ذية الجنين اذا سقط ميتاً /
أ- نصف عشر الذية .
ب- الذية كاملة .
ج- ليس عليه ذية .
د- كفارة .

40. حكم عمل المرأة بما لا يناسب طبيعتها
أ- واجب .
ب- مكروه .
ج- مباح .
د- لا يجوز لها .

41. علة الفقر .
أ- سبب اتفاق الزوج على زوجته
ب- لا يكون السبب للاتفاق عليها .
ج- تفصيل .
د- خلاف .

42. رخصة الزوج لا تفلح الا اذا :
أ- بطش .
ب- أطيع .
ج- أهمل .
د- خالف .



