

(1) يتم تخزين البيانات في قاعدة البيانات في .

(أ) الجدول

(ب) الاستعلام

(ج) النموذج

(د) التقرير




(2) لتمكين المستخدم من إدخال البيانات وعرضها وتحريرها على شاشة نستخدم :

(أ) الجدول

(ب) الاستعلام

(ج) النموذج

(د) التقرير

			
4	3	2	1

شكل رقم (1)

(3) في الشكل رقم (1) ، الرقم الذي يدل على أيقونة تصدير الى ملف اكسل هي

(أ) 1

(ب) 2

(ج) 3

(د) 4

(4) في الشكل رقم (1) ، الرقم الذي يدل على أيقونة إنشاء العلاقات هو

(أ) 1

(ب) 2

(ج) 3

(د) 4

							
8	7	6	5	4	3	2	1

شكل رقم (2)

(5) في الشكل رقم (2) ، الرقم الذي يدل على أيقونة عرض استعلام بشكل رسم بياني مفصلي (Pivot Chart) هو

(أ) 5

(ب) 6

(ج) 7

(د) 8

(6) في الشكل رقم (2) ، الرقم الذي يدل على أيقونة طريقة عرض النموذج هو

(أ) 2

(ب) 3

(ج) 4

(د) 5

(7) في الشكل رقم (2) ، الرقم الذي يدل على أيقونة طريقة عرض التخطيط لنموذج هو

(أ) 3

(ب) 4

(ج) 5

(د) 6

6	5	4	3	2	1

شكل رقم (3)

(8) في الشكل رقم (3) ، الرقم الذي يدل على أيقونة بناء استعلام تحديث هو

(أ) 2

(ب) 3

(ج) 4

(د) 6

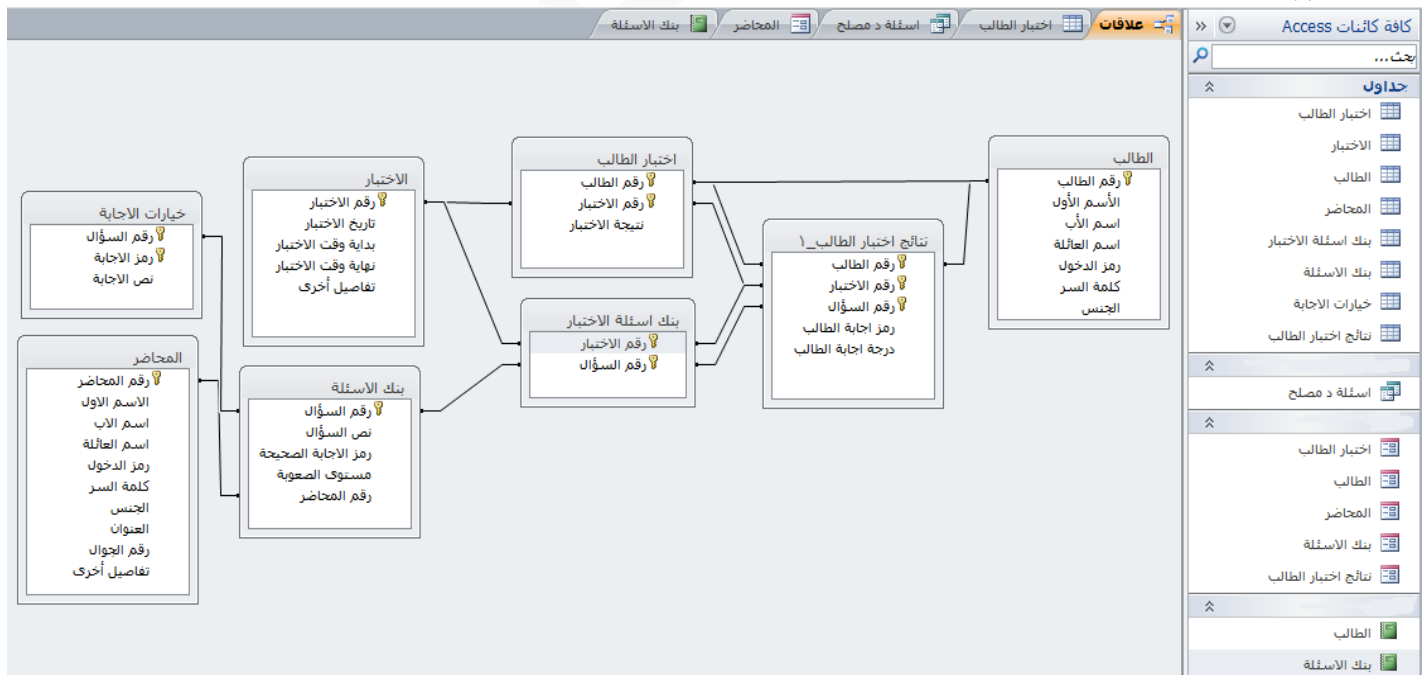
(9) في الشكل رقم (3) ، الرقم الذي يدل على أيقونة تكوين جدول هو

(أ) 1

(ب) 2

(ج) 4

(د) 5



شكل رقم (4)

(10) في الشكل رقم (4) ، أي النماذج قيد العرض

(أ) اختبار الطالب

(ب) اسئلة دكتور مصلح

(ج) المحاضر

(د) بنك الاسئلة

(11) في الشكل رقم (4) ، عدد الاستعلامات في قاعدة البيانات يساوي

(أ) 1

(ب) 2

(ج) 3

(د) 4

(12) في الشكل رقم (4) ، حقل رقم المحاضر في جدول بنك الاسئلة يعتبر

(أ) مفتاح رئيسي

(ب) مفتاح خارجي (اجنبي)

(ج) مفتاح جزئي

(د) مفتاح خارجي و جزء من مفتاح رئيسي

رقم الطالب	الاسم الاول	اسم الاب	اسم العائلة	رمز الدخول	كلمة السر	الجنس
1	حسن	احمد	الحسن	حسن الحسن	*****	ذكر
2	محمد	احمد	الحمد	محمد الحمد	*****	ذكر

شكل رقم (5)

(13) في الشكل رقم (5) ، السجل قيد الاختيار هو

(أ) 2

(ب) 3

(ج) 5

(د) 12

(14) في الشكل رقم (5) ، عدد السجلات يساوي

(أ) 2

(ب) 3

(ج) 5

(د) 7

(15) في الشكل رقم (5) ، عدد الحقول يساوي

(أ) 2

(ب) 3

(ج) 5

(د) 7

The screenshot shows a database management tool with three tables and a data grid. The tables are:

- المحاضر** (Lecturers):
 - رقم المحاضر
 - الاسم الاول
 - اسم الاب
 - اسم العائلة
 - رمز الدخول
 - كلمة السر
- بنك الاسئلة** (Question Bank):
 - رقم السؤال
 - نص السؤال
 - رمز الاجابة الصحيحة
 - مستوى الصعوبة
 - رقم المحاضر
- خيارات الاجابة** (Answer Choices):
 - رقم السؤال
 - رمز الاجابة
 - نص الاجابة

The data grid below the tables has the following columns and data:

رقم المحاضر	الاسم الاول	اسم العائلة	رقم السؤال	نص السؤال	رمز الاجابة الصحيحة	رمز الاجابة	نص الاجابة	مستوى الصعوبة
1		تتازلي					خيارات الاجابة	بنك الاسئلة
								سهل

شكل رقم (6)

(16) في الشكل رقم (6) ، عدد الحقول التي سيعرضها عند التنفيذ

(أ) 4

(ب) 5

(ج) 8

(د) 9

(17) في الشكل رقم (6) ، الحقل الذي يخضع للشرط هو

(أ) رقم المحاضر

(ب) مستوى الصعوبة

(ج) اسم العائلة

(د) الاجابتين (أ) و (ب) صحيحتين

(18) في الشكل رقم (6) ، عدد صفات الكائن بنك الاسئلة قبل تحويله إلى جدول من مخطط الكيان العلاقة هو

(أ) 4

(ب) 5

(ج) 8

(د) 9

(19) في دورة حياة قاعدة البيانات ، في أي مرحلة يتم بناء قاعدة البيانات الفيزيائية

(أ) مرحلة التخطيط

(ب) مرحلة التحليل

(ج) مرحلة التصميم

(د) مرحلة التنفيذ

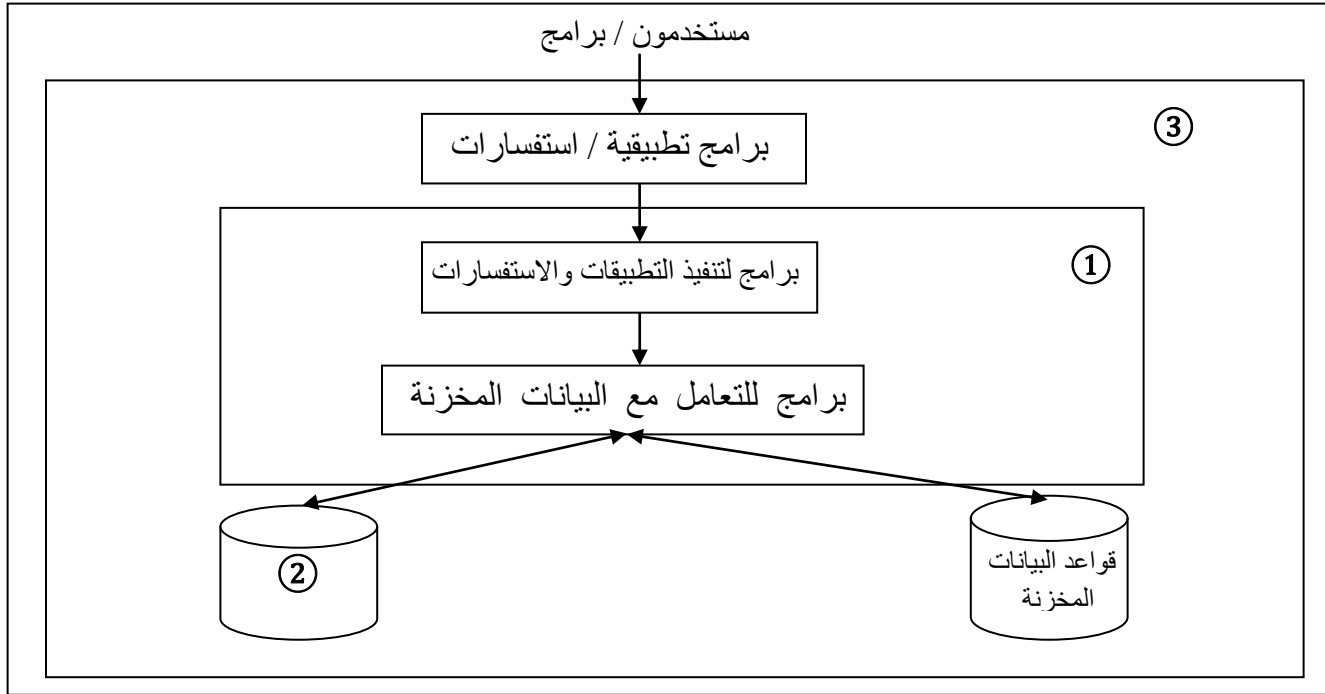
(20) علاقة الكيان على نفسه هي علاقة من الدرجة

(أ) الأحادية

(ب) الثنائية

(ج) الثلاثية

(د) الرباعية



شكل رقم (7)

(21) في الشكل رقم (7) ، الرقم ① يشير إلى :

- (أ) تعريف البيانات
- (ب) قواعد البيانات المخزنة
- (ج) نظام قواعد البيانات

(د) نظام إدارة قواعد البيانات

(22) في الشكل رقم (7) ، الرقم ② يشير إلى :

(أ) تعريف البيانات

(ب) قواعد البيانات المخزنة

(ج) نظام قواعد البيانات

(د) نظام إدارة قواعد البيانات

(23) يتم تخزين سجلات البيانات بشكل تسلسلي بنفس ترتيب وصولها للملف سجل بعد سجل . لا استرجاع البيانات تجرى عملية

قراءة السجلات من اول سجل الى اخر سجل .

(أ) ملف عشوائي

(ب) ملف تناوبي

(ج) ملف مفهرس

(د) ملف وصفي

(24) تنظيم البيانات بأسلوب يبسط إدخالها وتعديلها و استخراجها اما بنفس الشكل المدخل او مجمعة في صورة احصائية او تقارير

او شاشات استعلام مع التحكم في كل عملية .

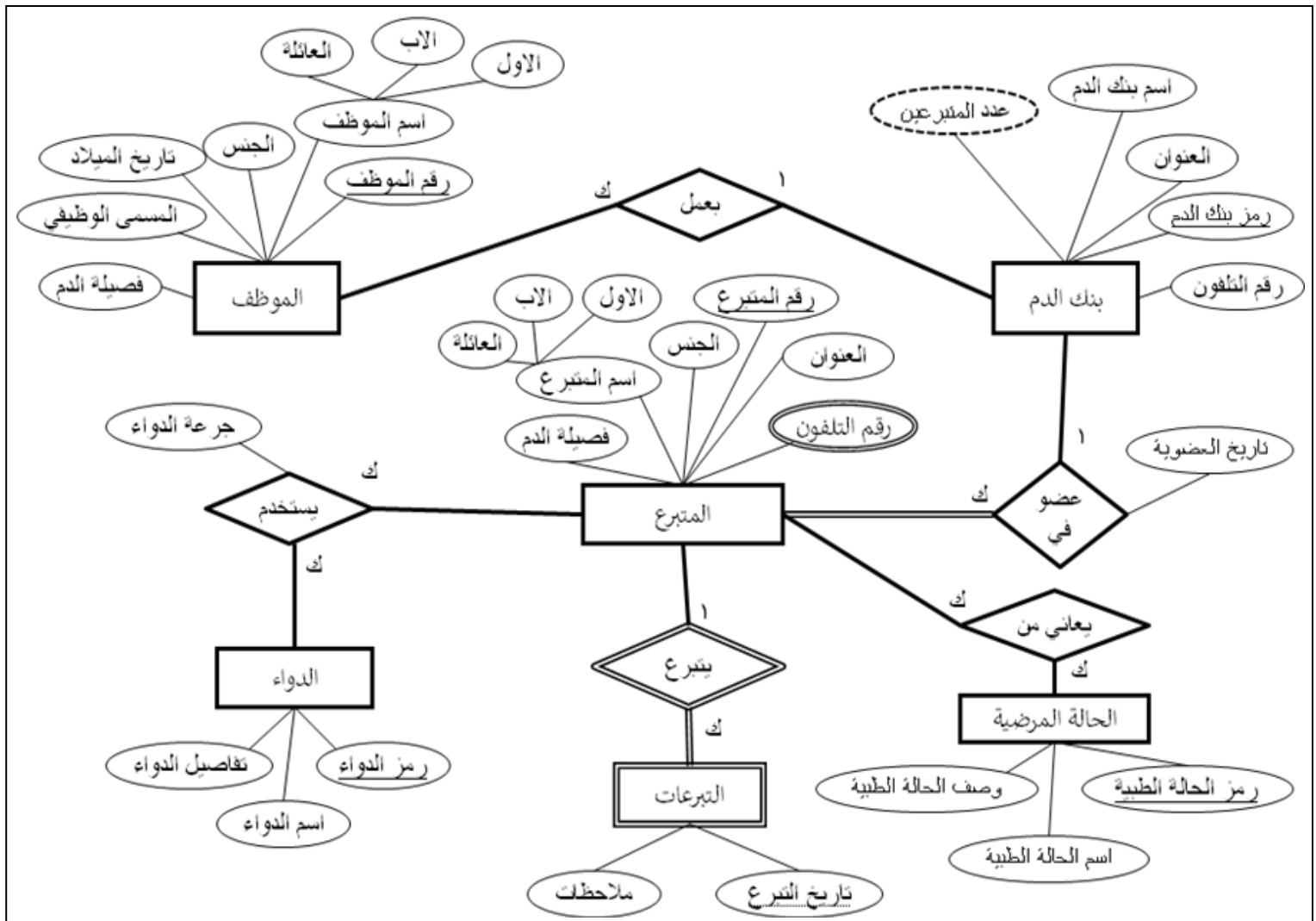
(أ) الملفات

(ب) نظم قواعد البيانات

(ج) قواعد البيانات

(د) نظم ملفات البيانات

- (25) نظام برامجي متعدد الاغراض يسهل تعريف وبناء ومعالجة قواعد البيانات التطبيقفة .
- (أ) قواعد البيانات
(ب) نظم قواعد البيانات
(ج) نظم إدارة قواعد البيانات
(د) البيانات
- (26) يقوم بتحدد متطلبات المستخدم وتطوفر هذه المواصفات المطلوبة لتحدد المطلوب من قواعد البيانات
- (أ) مفر قواعد البيانات
(ب) مصمم قواعد البيانات
(ج) مستخدم قواعد البيانات
(د) محلل النظم
- (27) تجميع لعناصر بيانات تمثل احد امثلة او حالات كيان محدد
- (أ) البيانات الوصففة
(ب) عنصر البيانات
(ج) السجل
(د) عنصر بيانات مجتمع
- (28) البيانات التي تصف البيانات المخزنة وصفا دققا
- (أ) البيانات الوصففة
(ب) عنصر البيانات
(ج) عنصر بيانات مجتمع
(د) السجل
- (29) هو أحد خصائص الكيان وقيمتة تكون وطفة في كل سجل لا تتكرر (Unique) في أي سجل اخر من نفس الكيان ، وطفب كذلك أن تحتوي على قفمة ولا يجوز تركها فارغه ، مثال عليها رقم الطالب في جدول طلاب
- (أ) المفتاح الرئيسي
(ب) المفتاح الخارجي
(ج) المفتاح الجزئف
(د) المفتاح الداخلي
- (30) تغيير مخطط البيانات في مستوى معين بدون وجوب تغير المخطط في المستويات الأخرى
- (أ) استقلالفة البيانات
(ب) الاستقلال المنطقي
(ج) الاستقلال الفعلي أو الففزفاني
(د) طرق التحوفل (Mapping)
- (31) من أسباب فقدان البيانات
- (أ) النسخ الاحتفاطف
(ب) مفكرة النظام
(ج) برنامج إدارة الاستعافة
(د) عدم اكتمال تنفيذ بعض العمليات التي تجرى على البيانات
- (32) ماهو المستوى الذي يتم بناؤه في مرحلة التصميم
- (أ) المستوى الخارجي
(ب) المستوى الداخلي
(ج) المستوى المفاهفمف
(د) مستوى التحفلل



شكل رقم (8) مخطط الكيان العلاقة لقاعدة بيانات بنك دم

(33) في الشكل رقم (8) مثال على صفة مفتاح رئيسي

(أ) رقم المتبرع في كيان المتبرع

(ب) رقم التلغون في كيان المتبرع

(ج) عدد المتبرعين في كيان بنك الدم

(د) تاريخ التبرع في كيان التبرعات

(34) في الشكل رقم (8) مثال على صفة مفتاح جزئي

(أ) رقم المتبرع في كيان المتبرع

(ب) رقم التلغون في كيان المتبرع

(ج) عدد المتبرعين في كيان بنك الدم

(د) تاريخ التبرع في كيان التبرعات

(35) في الشكل رقم (8) مثال على علاقة تعريف كيان ضعيف

(أ) يعمل

(ب) يتبرع

(ج) يعاني من

(د) يستخدم

- (36) في الشكل رقم (8) مثال على كيان قوي
 (أ) المتبرع
 (ب) يتبرع
 (ج) التبرعات
 (د) تاريخ العضوية
- (37) في الشكل رقم (8) مثال على كيان ضعيف
 (أ) المتبرع
 (ب) يتبرع
 (ج) التبرعات
 (د) تاريخ العضوية
- (38) في الشكل رقم (8) مثال على علاقة من الدرجة الثانية
 (أ) المتبرع
 (ب) يتبرع
 (ج) التبرعات
 (د) تاريخ العضوية
- (39) في الشكل رقم (8) مثال على صفة مركبة
 (أ) رقم المتبرع في كيان المتبرع
 (ب) رقم التلفون في كيان المتبرع
 (ج) عدد المتبرعين في كيان بنك الدم
 (د) اسم الموظف في كيان الموظف
- (40) في الشكل رقم (8) مثال على علاقة تحتوى اشتراك جزئي
 (أ) يعمل
 (ب) يتبرع
 (ج) يعاني من
 (د) يستخدم
- (41) في الشكل رقم (8) عدد الجداول الناتجة يساوي
 (أ) 6 جداول
 (ب) 8 جداول
 (ج) 9 جداول
 (د) 10 جداول
- (42) في الشكل رقم (8) العلاقة التي ينتج عنها جدول جديد هي :
 (أ) يعمل
 (ب) يعاني من
 (ج) يتبرع
 (د) عضو في
- (43) في الشكل رقم (8) الصفة التي ينتج عنها جدول هي
 (أ) رقم المتبرع في كيان المتبرع
 (ب) رقم التلفون في كيان المتبرع
 (ج) عدد المتبرعين في كيان بنك الدم
 (د) اسم الموظف في كيان الموظف

(44) في الشكل رقم (8) بعد تحويل المخطط إلى ما يقابله من جداول قواعد بيانات ، يكون المفتاح الاساسي لجدول التبرعات :

(أ) رقم المتبرع
(ب) تاريخ التبرع
(ج) فصيلة الدم

(د) الاجابتيين (أ) و (ب)

(45) في الشكل رقم (8) بعد تحويل المخطط إلى ما يقابله من جداول قواعد بيانات ، تظهر صفة رمز بنك الدم كحقل مفتاح خارجي (Forgien Key) في جدول :

(أ) الحالة المرضية

(ب)الموظف

(ج) الدواء

(د) التبرعات

(46) في الشكل رقم (8) مثال على صفة مشتقة

(أ) رقم المتبرع في كيان المتبرع

(ب)رقم التلفون في كيان المتبرع

(ج) عدد المتبرعين في كيان بنك الدم

(د) تاريخ التبرع في كيان التبرعات

(47) تستخدم لاسترجاع وإدخال وحذف وتعديل البيانات

(أ) لغة تعريف البيانات

(ب)لغة تعريف الأشكال

(ج) لغة التعامل مع البيانات

(د) لغة الاستفسار الهيكلية

(48) يتم تخزين سجلات البيانات بشكل عشوائي مع معرفة موقع أو عنوان كل سجل بيانات . و تتم قراءة البيانات مباشرة عن طريق العنوان .

(أ) ملف مضغوط

(ب)ملف تنابعي

(ج) ملف عشوائي

(د) ملف مفهرس

(49) على من تقع مسؤولية امن قواعد البيانات ؟

(أ) مدير قواعد البيانات (DBA)

(ب)مصمم قواعد البيانات (DB Designer)

(ج) مستخدم قواعد البيانات (End User)

(د) محلل النظم ومبرمج النظم (Aalayst & Programmer)

(50) فناء قاعدة البيانات (Database Destruction) يصنف على انه :

(أ) نوع من أنواع فقد البيانات

(ب)طريقة من طرق إستعادة البيانات

(ج) من الامكانيات المتاحة للاستعادة

(د) أسباب فقد البيانات