

# المحاضرة الحادية عشر

## برنامج FrontPage

### تعريفه:

برنامج لإنشاء وتصميم وعرض صفحات ومواقع الويب.

يوفر أسلوب ومظهر مترابط ومتوافق يتم تطبيقه على كل صفحة من صفحات الموقع.

يوفر بيئة سهلة وغنية لإنشاء صفحات الويب فالمستخدم العادي يستطيع تصميم المواقع وما تحتويه من صفحات ويب بدون معرفة سابقة بلغة HTML ، والتي تعتبر البناء الأساسي لصفحات الويب.

حيث يقوم هذا البرنامج بإضافة الكود HTML اللازم لعرض جميع العناصر التي يتم إدراجها بالمستند (الصفحة) بصورة تلقائية بمجرد إدراجها.

### مميزات FrontPage

1. التحكم بالشكل الذي تظهر به صفحات الويب باستخدام أسلوب (WYSIWYG) what you see is what you get ، حيث يمكننا من رؤية ما ستكون عليه الصفحة عند نشرها على الانترنت أثناء تصميم الصفحات.
2. توحيد التنسيق على مجموعة مترابطة من الصفحات أو على الموقع بالكامل ، حيث يوفر قوالب جاهزة يمكن استخدامها في إنشاء المواقع والصفحات.
3. إدراج الصور والرسومات لصفحات الويب.
4. إنشاء الارتباطات التشعبية بين الصفحات في نفس الموقع أو إلى مواقع أخرى.

### طريقة فتح برنامج FrontPage

قائمة ابدأ (Start) ⇐ كافة البرامج (All Programs)  
⇐ Microsoft office ⇐ Microsoft FrontPage2003

### التعرف على واجهة برنامج FrontPage

عند فتح برنامج Front Page 2003 ، تظهر لنا الصفحة التالية والتي من خلالها سنتعرف على أهم مكونات هذا البرنامج :



• يتكون شريط الأدوات من شريطين وهما:

١- شريط الأدوات القياسي Standard toolbar:



يحتوي على رموز لتنفيذ الأوامر شائعة الاستخدام مثل:

New : لإنشاء صفحة جديدة.

Open : لفتح مستند موجود بالفعل.

Save : لحفظ الملفات. وغيرها من الأوامر ..

٢- شريط أدوات التنسيق Formatting toolbar:



يحتوي على رموز خاصة بتنسيق الكتابة مثل نوع الخط وحجم الخط وأسلوب الخط وأوامر المحاذاة وغيرها من الأوامر ..

الوضع الافتراضي هو وجود شريط الأدوات القياسي وشريط التنسيق في سطر واحد أسفل شريط القوائم.

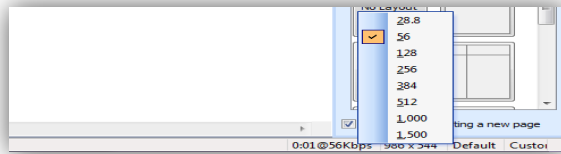
عرض كل شريط في سطر منفصل:

من قائمة أدوات (tools) ثم تخصيص (customize) ثم تبويب خيارات (options) ثم تفعيل خيار عرض شريطي الأدوات القياسي والتنسيق في صفين (show standard and formatting toolbars in two rows)



يُظهر شريط الحالة بيانات عن حالة الصفحة مثل:

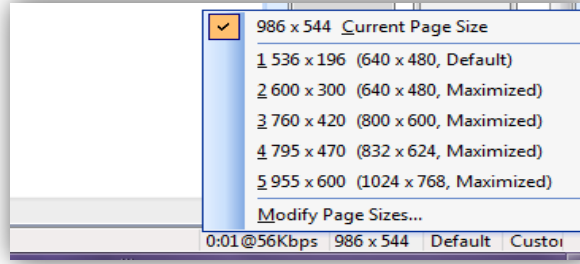
- ١- الوقت اللازم لتحميل الصفحة: تقوم بتحديد سرعة العرض على الشبكة وحالة التحميل. عند الضغط بالمؤشر على هذا الجزء تظهر قائمة تحتوي على سرعة الاتصال لشبكة الانترنت.



٢- حجم الصفحة (page size):

تظهر أبعاد صفحة العمل الحالية وبالضغط عليه نستطيع اختيار أبعاد أخرى يوفرها البرنامج.

الأبعاد الافتراضية: ٤٨٠\*٦٤٠



## Creating New Site إنشاء موقع جديد

عند فتح البرنامج لأول مرة يعرض صفحة خالية.

من خلال الأدوات الخاصة بالبرنامج يمكن استخدامه كمحرر لصفحات الويب وكأداة لنشر المواقع وذلك من خلال إنشاء موقع جديد أو فتح موقع موجود سابقاً.

يتكون الموقع داخل البرنامج من صفحة رئيسية اسمها: index.htm أو default.htm ويتكون أيضاً من مجموعة صفحات ويب أخرى نستطيع الوصول إليها من خلال الصفحة الرئيسية.

ويتكون أيضاً من الصور وملفات الوسائط المتعددة والمستندات التي يتم إضافتها وعرضها داخل صفحات الويب بالموقع

أمثلة لبعض القوالب الموجودة بالبرنامج والتي يمكن من خلالها إنشاء المواقع:

**One page website:** إنشاء موقع ويب جديد يحتوي على صفحة ويب خالية واحدة فقط حيث يمكن إضافة محتويات لهذه الصفحة ويمكن إضافة صفحات ويب أخرى لهذا الموقع.

**Empty website:** يتم إنشاء موقع ويب جديد لا يحتوي على أي صفحات ويب حيث يمكن إنشاء صفحات الويب الخاصة كما نريد.

**Personal website:** إنشاء موقع جديد يحتوي على عدة صفحات تتضمن المعلومات الشخصية الخاصة بك والصور والارتباطات التي تريد عرضها بالإضافة لصفحات لأخذ آراء متصفح الموقع.

## Saving Files & Pages حفظ صفحات الموقع

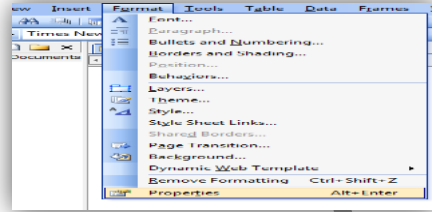
بعد إنشاء صفحة جديدة يجب حفظها وكذلك بعد إجراء تعديلات على صفحة ويب يجب حفظ التغييرات أيضاً.

### ملاحظة هامة:

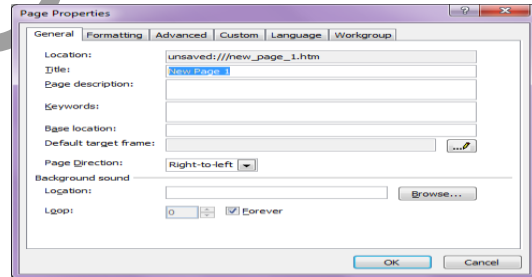
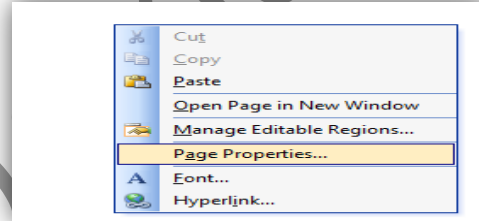
يفضل حفظ جميع الصفحات والملفات الخاصة بالموقع في مجلد واحد.

## Page Properties إعدادات خصائص الصفحة

- يمكن الدخول على خصائص الصفحة من خلال قائمة تنسيق Format و من ثم خصائص properties.



- أو بالضغط على الصفحة بالزر الأيمن للفأرة و من ثم اختيار خصائص الصفحة page properties.



هذه النافذة يمكن من خلالها عمل العديد من الإعدادات مثل:

- تغيير عنوان الصفحة.
- وصف محتويات الصفحة.
- اتجاه عرض الصفحة من اليمين إلى اليسار والعكس.
- إضافة صوت في خلفية الصفحة.
- إضافة خلفية للصفحة وتكون إما صورة أو لون معين.
- جعل الخلفية كعلامة مائية.

- تغيير لون الكتابة.
- تحديد الألوان لحالات الارتباط التشعبي.
- اللغة الافتراضية لعرض الصفحة.

### إضافة نص (Text) إلى الصفحة

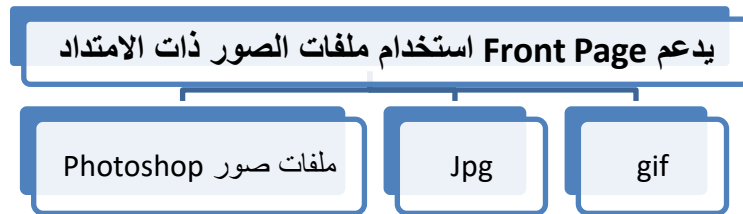
يمكن إضافة الكتابات إلى الصفحة بأحد الطرق التالية:

١. إدخال الكتابات مباشرة إلى الصفحة.
٢. النسخ Copy (Ctrl+C) من التطبيق الذي نريده واللصق Paste (Ctrl+V) بالصفحة الحالية.
٣. يمكن استخدام طريقة السحب والإفلات Drag and drop. بعد إدراج النص نقوم باستخدام أحد طرق التظليل ثم نقوم بتنسيق النص وحفظه.

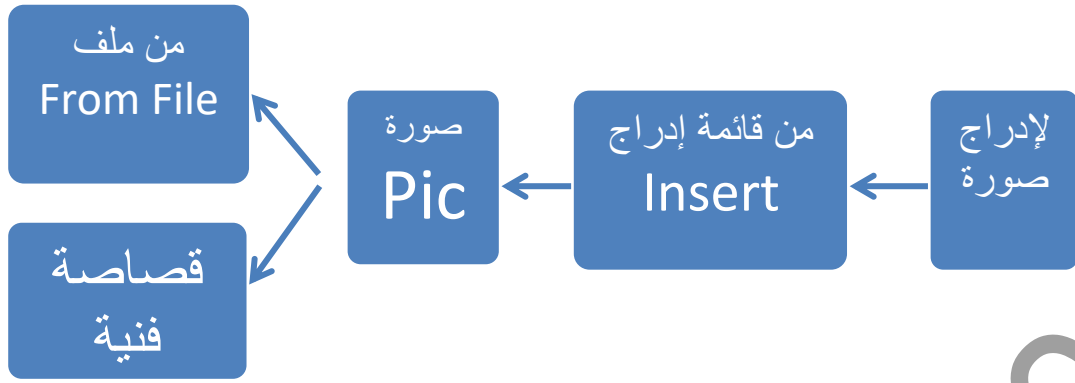
### تنسيق الخط (Font Formatting)



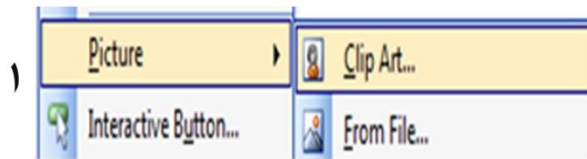
### إدراج الصور Inserting images



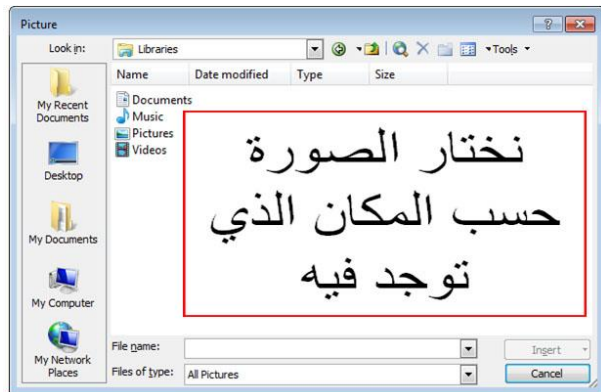
ملاحظة: يجب مراعاة استخدام صور صغيرة الحجم لكي تؤدي إلى استعراض الصفحات بشكل سريع ، بعكس الصور كبيرة الحجم التي تأخذ وقت طويل عند تحميلها.



### إدراج قصاصة فنية (Clip Art)



### إدراج صورة من ملف (From File)



### تعديل الصور : Modifying images



تغيير حجم الصورة: نختار الصورة ثم ستظهر نقاط التحكم نضع المؤشر عليها سيظهر سهم مزدوج وبالسحب يمكن تغيير حجمها ، ويمكن تعديل الصورة من خلال شريط أدوات الصورة كالتالي:

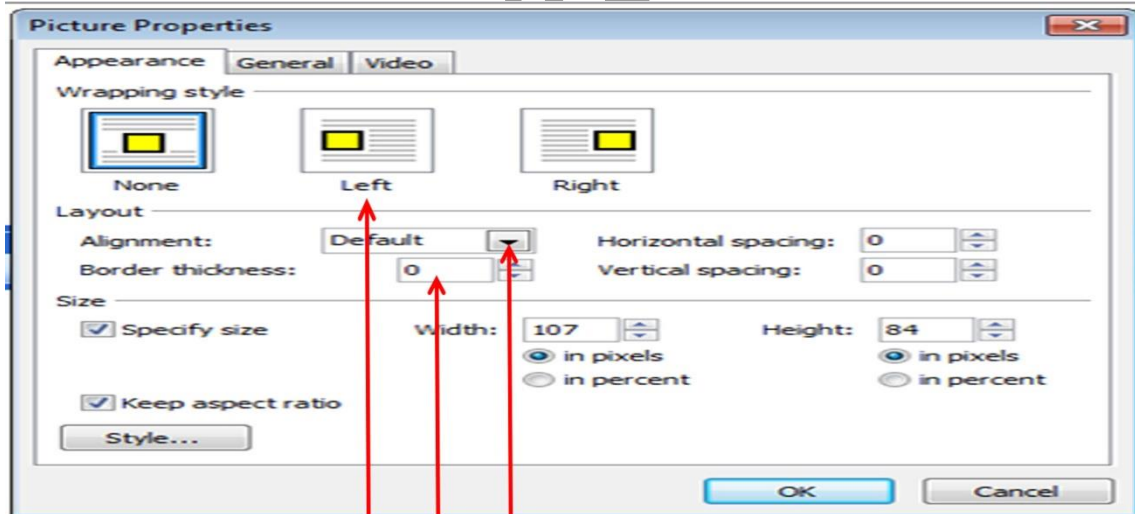


ملاحظة:

لإظهار شريط أدوات الصورة ، نضغط بالزر الأيمن للفأرة على شريط الأدوات بالأعلى فتظهر قائمة بأشرطة الأدوات ثم نختار pictures.

### خصائص الصورة Image Properties:

نضغط الزر الأيمن على الصورة ثم خصائص الصورة Picture Properties



لتحديد كيفية التفاف الكتابيات حول الصورة

تحديد محاذاة الصورة مع العناصر الموجودة حول الصورة

يمكن إضافة إطار (حدود) للصورة وذلك بإدخال رقم سمك الإطار في هذه الخانة

من نفس مربع الحوار السابق ولكن ننتقل إلى تبويب عام General :



