

عدم تناظر المعلومات (صاحب الملكية يسمى موكل - المكلف يسمى وكيل)
 (الموكل لا يعرف كل شيء عن الوكيل (يعرض ملكيته إلى مخاطرة)
 حسب SA Ross (1973) عندما يعمل أفراد مع
 بعض فأن مصالحهم تكون مختلفة و يؤدي إلى نزاعات
 مصلحة الملاك (زيادة الربح-التفكير على المدى القصير)
 مصلحة المدير (المكافأة التنافسية للمؤسسة-التفكير على المدى البعيد)



مؤسسي نظرية حقوق الملكية
 تناقض المدرسة الكلاسيكية الجديدة
 ظهرت هذه النظرية في السبعينيات
 المؤسسة الرأسمالية في اقتصاد السوق أفضل من غيرها
 حل إشكال وجود المؤسسة
 إعادة نشر فكر المدرسة الكلاسيكية الجديدة من جديد

نحت الوكيل على خدمة مصلحة الموكل يجب إبرام عقد
 علاقة الوكالة (تفويض لاتخاذ القرار)
 تكاليف الوكالة (تحملها المؤسسة من أجل حث الوكيل لخدمة مصلحة الملاك)
 المؤسسة الإدارية (شركة الأسهم) هي الوحدة التي تستطيع تحمل هذه التكاليف
 المؤسسة الإدارية (رأسالمها كبير- تقسم التكاليف
 على عدد كبير من الملاك - تناسب أليات الرقابة)

نظرية حقوق الملكية
 المبادلات التي تتم بين الأفراد (تبادل لحقوق الملكية)
 النظرية تنطلق من حقوق الملكية (الملكية تعطي حقوقا)
 منطلق نظرية حقوق الملكية



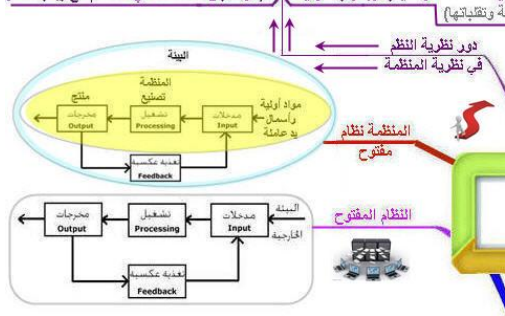
تبحث كيف تحل إشكالية الإنهازية في المؤسسة
 تعتمد بالدرجة الأولى على المعطومة
 يرجع الأصل النظري لها إلى فصل الملكية عن الإدارة
 تكمل نظرية حقوق الملكية



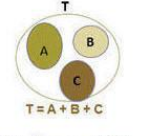
صاحب حقوق الملكية (المالك) يكلف غيره من أجل إدارة هذه الحقوق
 المالك ينتفع من حقوق ملكيته (غير مؤهل للقيام
 بالإدارة - لا يستطيع لمانع ما أن يدير- تشتت الملكية)



(الإنتاج، التسويق، الإدارة) الفهم أن كل أجزاء المنظمة معنية بالتأقلم مع البيئة
 الإدراك بأن هيكله المنظمة وتنظيمها وإدارتها ظرفية
 (حسب البيئة وتقلباتها)



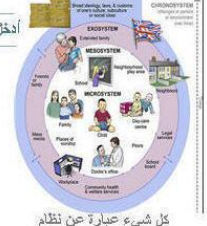
نظرية النظام
 الكل عبارة عن مجموعة من الأجزاء
 كل جزء من النظام هو نظام في نفس الوقت
 النظام عبارة عن مجموعة من نظم صغيرة
 في النظرية الكل أكثر من مجموع الأجزاء (4 = 2+2)
 النظام = مجموعة من العناصر المتفاعلة مع بعضها من أجل تحقيق هدف معين



أنواع النظم
 النظام المغلق
 النظام المفتوح
 نظام له ارتباط ضعيف أو يتعدم ارتباطه بالبيئة ودرجته عالية من الاستقلالية
 نظام مفتوح على بيئته و يؤثر فيها ويتأثر بها



مؤسس نظرية النظم
 أدخل مفهوم النظام والتفكير النظامي
 فهم الأجزاء (العناصر) هدف النظم
 فهم العلاقة بين الأجزاء (العناصر) بينتها



النظم أنواع كثيرة حسب المعايير:
 النظم الساكنة والنظم المتحركة والنظم المعقدة

