

المباشرة الثالثة مبادئ الاقتصاد الجزئي

شرح الدكتور الفصلين

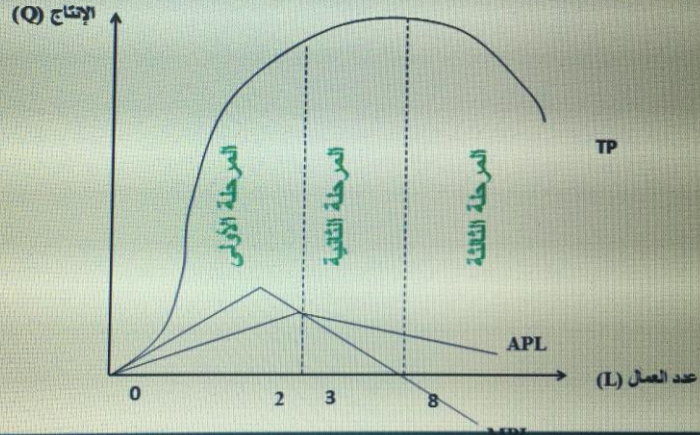
١/نظريه التكاليف والانتاج ٢/سوق المنافسة التامة

- ❖ شرح رسمه منحنيات الانتاج ودراسة مختلف مراحل الانتاج وهذا موضوع أسئلة
- ❖ شرح اهم الخصائص لمنحنيات التكاليف المتوسطة والحديه والعلاقة بينهم
- ❖ شرح رسمه سوق المنافسة التامة
- ❖ في الاختبار النهائي يكون فيه رسم وعليها أسئلة مثل :
- ❖ رسمه سوق المنافسة التامة
- ❖ نقطه التعادل- نقطه الاغلاق
- ❖ اكد علي مشاهد المحاضرات المسجلة والمباشرة
- ❖ المذاكرة من الكتاب + حل الأسئلة السابقة
- ❖ ارفق بعض الأسئلة

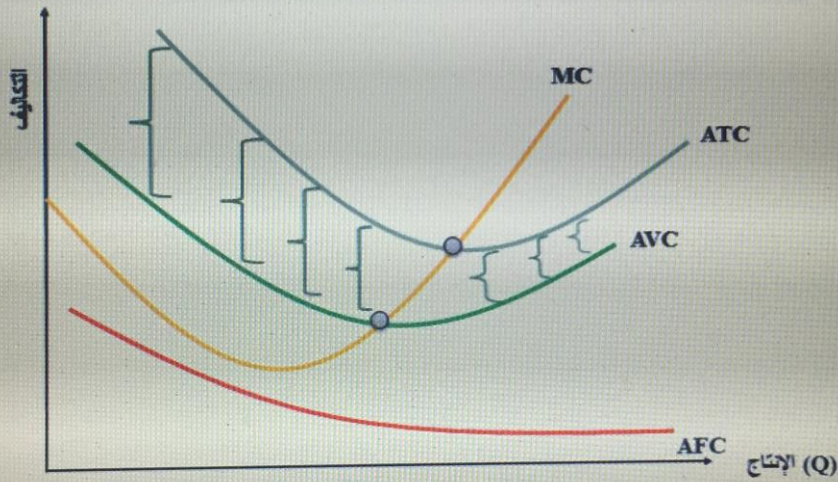
دعواتكم مطلبي دمتم بخير

Loody

من خلال الجدول السابق يمكن أن نرسم منحنيات الإنتاج في الشكل البياني رقم (1-7) ودراسة مختلف مراحل الإنتاج

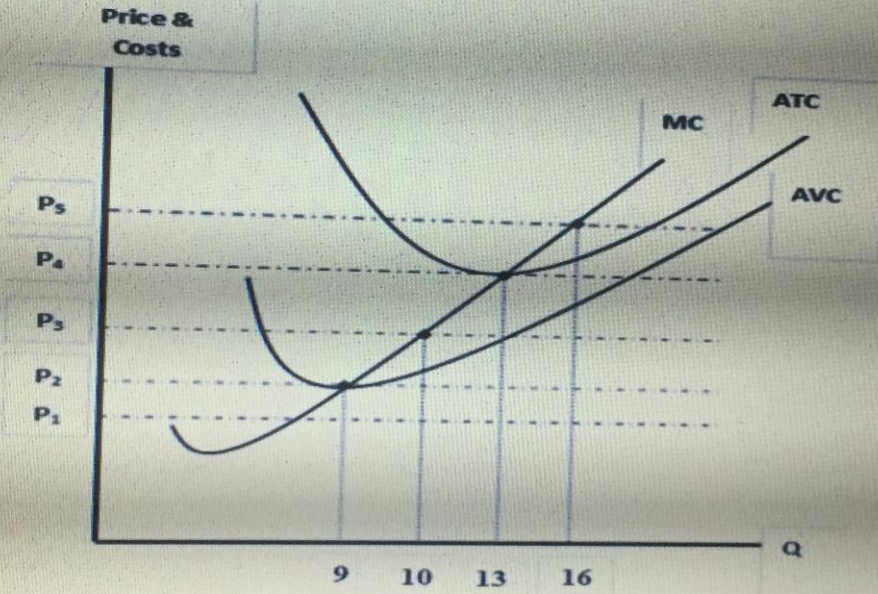


❖ أهم الخصائص لمنحنيات التكاليف المتوسطة و الحدية و العلاقة فيما بينها



الشكل (2-8): المسافة بين ATC و AVC هي AFC و التي تتناقص بزيادة الإنتاج.

أختبر نفسك



أختبر نفسك

عندما يكون متوسط التكلفة الكلية اخذ في الارتفاع

- (a) متوسط التكلفة المتغيرة $AVC > AFC$ متوسط التكلفة الثابتة
- (b) متوسط التكلفة الكلية $MC > ATC$ التكلفة الحدية
- (c) متوسط التكلفة الكلية $MC < ATC$ التكلفة الحدية
- (d) TC أخذة في الانخفاض

أختبر نفسك

من خلال الشكل البياني أعلاه، كمية الانتاج التي يجب على المنشأة انتاجها لتحقيق أرباح اقتصادية هي :

- (a) 9
- (b) 10
- (c) 13
- (d) 16

أختبر نفسك

في الشكل السابق، عندما يكون السعر أقل من P_2 ، فإن احدى الجمل التالية تعتبر خاطئة:

- (a) المنشأة تحقق خسائر أكبر من التكاليف الثابتة
- (b) المنشأة تحقق خسائر أقل من التكاليف المتغيرة
- (c) المنشأة لن تنتج
- (d) المنشأة تحقق خسائر أكبر من التكاليف المتغيرة

أختبر نفسك

في الشكل السابق، كمية الانتاج التي تحقق للمنشأة أرباح عادية هي:

- (a) 13
- (b) 10
- (c) 9
- (d) 16

أختبر نفسك

يقصد بـ مدى حساسية أو مدى استجابة الكمية المطلوبة للتغير في الدخل:

- (a) التوازن في السوق.
- (b) مرونة الطلب النخيلة. ~~(b)~~
- (c) مرونة الطلب المسرية.
- (d) محلل الأجل الحدي.

إذا أنت زيادة الإنتاج من 2 وحدة الي 6 وحدات إلي زيادة التكاليف الكلية من 140 ريال الي 180 ريال، تكون التكلفة الحدية هي:

- 10 (a) ~~(a)~~
- 20 (b)
- 30 (c)
- 40 (d)

إذا أنت زيادة الإنتاج من 12 وحدة الي 20 وحدات إلي زيادة التكاليف الكلية من 140 ريال الي 180 ريال، تكون التكلفة المتوسطة عند إنتاج 20 وحدات هي:

- 8 (a)
- 9 (b) ~~(b)~~
- 10 (c)
- 11 (d)

أختبر نفسك

الإيراد الكلي يساوي

- (a) التكلفة الحدية ناقصا الربح.
- (b) المساحة بين منحنى الطلب ومنحنى الإيراد الحدي.
- (c) الإيراد الحدي ناقصا الكمية المباعة.
- (d) السعر في الكمية المباعة. ~~(d)~~

عندما يتنافس عدد صغير من المنشآت، فإن هذا يوصف حالة

- (a) سوق الاحتكار.
- (b) سوق المنافسة الاحتكارية.
- (c) سوق احتكار القلة. ~~(c)~~
- (d) سوق المنافسة التامة.