



تقييم ذاتي

1. يعنى بجمع البيانات وتنظيمها وتلخيصها وعرضها بطريقة واضحة في صورة جداول وأشكال بيانية.

- (أ) الإحصاء الوصفي
- (ب) الإحصاء الاستدلالي
- (ج) الإحصاء الاستنتاجي
- (د) إجابة أخرى

2. هي تلك البيانات التي تصف مفردات أو عناصر المجتمع الإحصائي أو العينة في عدة مجموعات تشترك كل مجموعة منها في صفة معينة ولا يمكن قياسها رقمياً.

- (أ) البيانات الوصفية والبيانات الكمية
- (ب) البيانات الترتيبية والبيانات الاسمية
- (ج) البيانات المتقطعة والبيانات الاسمية
- (د) البيانات المتقطعة والبيانات المتصلة

3. يتكون الإحصاء الاستدلالي من الأساليب الخاصة باستخلاص النتائج والمعلومات عن المجتمع تحت الدراسة من بيانات تم جمعها من تم اختيارها من هذا:

- (أ) المجتمع \ عينة
- (ب) عينة \ المجتمع
- (ج) المجتمع \ المجتمع
- (د) عينة \ عينة



حل أبو طلال

عمادة التعلم الإلكتروني والتعليم عن بعد
جميع الحقوق محفوظة

393



تقييم ذاتي

4. يُستخدم الإحصاء في المجالات:

- (أ) الاقتصادية.
- (ب) الطبيعية.
- (ج) الاجتماعية.
- (د) جميع ما سبق.

5. القيم الرقمية او الوصفية التي نحتاج اليها لمساعدتنا في جعل القرارات التي نتخذها أكثر معلوماتية في موقف محدد تسمى:

- (أ) مقاييس البيانات.
- (ب) المتغيرات.
- (ج) البيانات الوصفية.
- (د) البيانات.

6. هي جزء من الاحصائي محل الدراسة تم اختياره بطريقة علمية ليتم إجراء الدراسة عليه.

- (أ) المجتمع \ العينة
- (ب) العينة \ المجتمع
- (ج) العينة \ المتغير
- (د) إجابة أخرى



حل أبو طلال

عمادة التعلم الإلكتروني والتعليم عن بعد
جميع الحقوق محفوظة

394



تقييم ذاتي

أجب عن الفقرات من (1) إلى (7) من واقع البيانات التالية:

سحبت عينة من 30 مزرعة للتعرف على مردوديتها من التمور (بالطن) خلال موسم ما، فكانت النتائج كالتالي:

30	14	20	18	17	24	20	14	12	16	17	16	12	15	19
12	18	15	14	25	20	17	15	20	14	15	12	16	14	20

إذا أخذنا عدد الفئات يساوي 6 فإن:

1. طول الفئة هو:

أ) 2

ب) 3

ج) 4

د) 5

2. الفئة الخامسة هي:

أ) 27 - 24 وتكرارها يساوي 2

ب) 28 - 25 وتكرارها يساوي 1

ج) 26 - 23 وتكرارها يساوي 2

د) 30 - 25 وتكرارها يساوي 2



حل أبو طلال

عمادة التعلم الإلكتروني والتعليم عن بعد
جميع الحقوق محفوظة

415



تقييم ذاتي

3. عدد المزارع التي مردوديتها أقل من 24 طن هو:

أ) 19

ب) 8

ج) 27

د) 18

4. عدد المزارع التي مردوديتها 18 طن فأكثر هو:

أ) 3

ب) 28

ج) 21

د) 11

5. نسبة المزارع التي مردوديتها 24 طن فأكثر هي:

أ) 1%

ب) 2%

ج) 3%

د) 4%

حل أبو طلال



في سكرم الحل أ
والأفضل مراسلة الدكتور حلي طلع مختلف
تماما عن الخيارات وطلع لي النتائج 10%.

عمادة التعلم الإلكتروني والتعليم عن بعد
جميع الحقوق محفوظة لجامعة الملك فيصل © 2021

416



تقييم ذاتي

6. التكرار المتجمع الصاعد للفئة الرابعة يساوي:

أ) 0

ب) 3

ج) 27

د) 29

7. التكرار المتجمع النازل للفئة الثالثة يساوي:

أ) 30

ب) 21

ج) 11

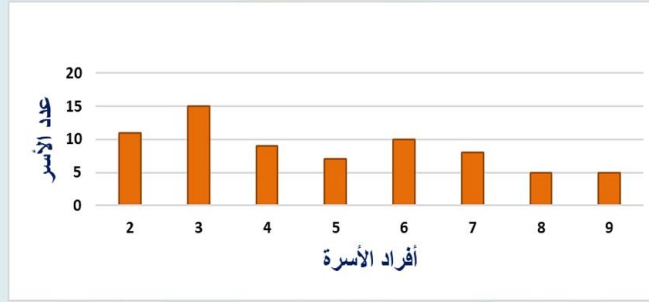
د) 3



حل أبو طلال

تقييم ذاتي

1. الشكل البياني التالي يمثل التمثيل البياني لأحجام الأسر حسب أعداد أفرادها وذلك في أحد المجمعات السكنية:



هذا الشكل يسمى:

(أ) المدرج التكراري.

(ب) شكل الأعمدة.

(ج) المضلع التكراري.

(د) المنحنى التكراري.

تقييم ذاتي

2. الجدول التالي يمثل التوزيع التكراري لعينة مكونة من 75 طالب في كلية إدارة الأعمال حسب فئات الاستهلاك للأنترنت بالجيجابايت خلال شهر:

65-75	55-65	45-55	35-45	25-35	فئات الاستهلاك (بالجيجابايت)
5	10	20	30	10	عدد الطلاب

قام طالب بتمثيل الجدول بيانياً بالأشكال التالية. الشكل البياني الصحيح هو:



(ب)



(أ)



(د)

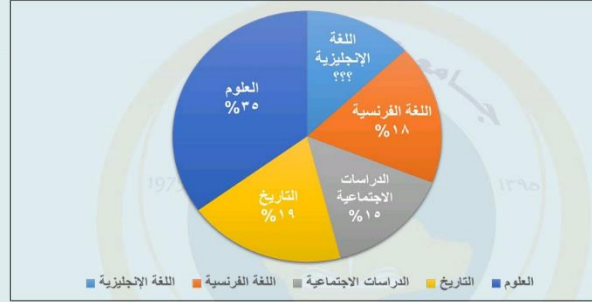


(ج)



تقييم ذاتي

3. الشكل الآتي يوضح النسبة المئوية لمبيعات أنواع مختلفة من الكتب:



ترتيب الكتب ترتيبًا تصاعديًا طبقًا لنسبتها المئوية هو:

- اللغة الإنجليزية، الدراسات الاجتماعية، اللغة الفرنسية، التاريخ، العلوم.
- الدراسات الاجتماعية، اللغة الإنجليزية، اللغة الفرنسية، التاريخ، العلوم.
- اللغة الإنجليزية، الدراسات الاجتماعية، العلوم، التاريخ، اللغة الفرنسية.
- اللغة الإنجليزية، اللغة الفرنسية، الدراسات الاجتماعية، التاريخ، العلوم.

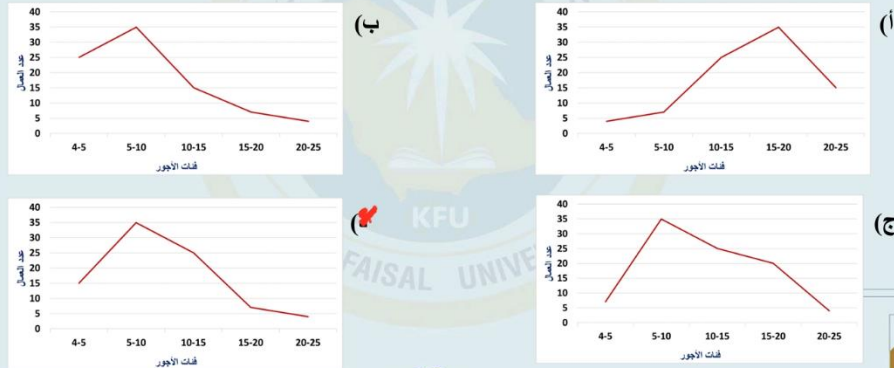


تقييم ذاتي

4. فيما يلي التوزيع التكراري للأجور الشهرية لـ 86 عمالًا لإحدى الشركات بجدة:

فئات الأجور	عدد العمال
20-25	4
15-20	7
10-15	25
5-10	35
4-5	15

المضلع التكراري لهذه البيانات هو:



تقييم ذاتي

5. يمتلك مزارع مزرعة مساحتها 20 هكتار، قام بزراعتها بأشجار حسب النسب المبينة في الجدول التالي:

الصف	النسبة المئوية (%)
عنب	10%
برتقال	20%
رمان	30%
زيتون	40%

عند عرض هذه البيانات بشكل القطاعات الدائرية نجد ان زاوية قطاع الزيتون تساوي:

- 40 درجة
- 72 درجة
- 144 درجة
- 140 درجة

